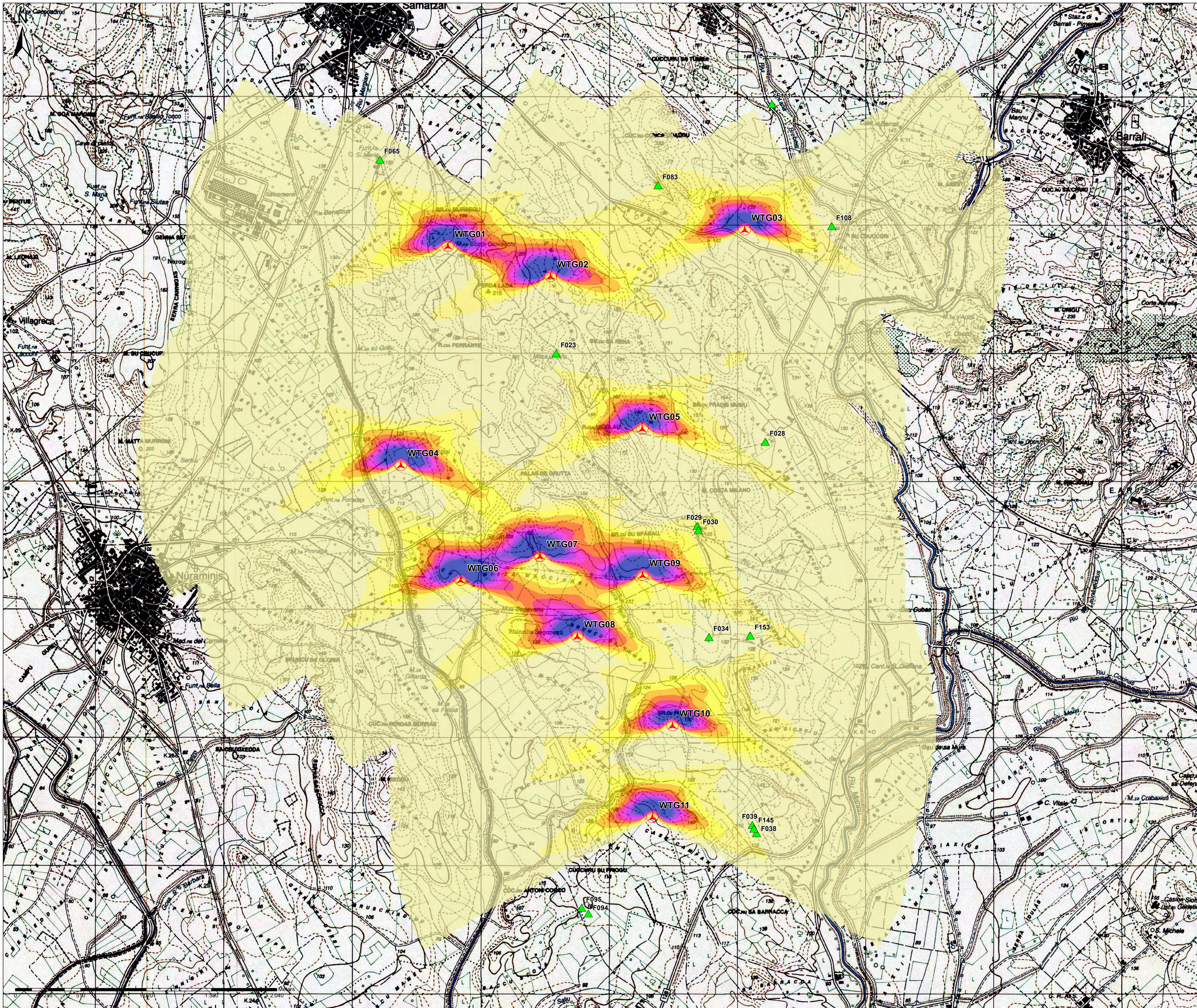


CARTA DELLE ORE/ANNO DI OMBREGGIAMNETO INTERMITTENTE - REAL CASE



Legenda

- Aerogeneratori di progetto
- Edifici in cat. A o equiparabili entro i 1000 m

Ombreggiamento h/anno

- 0 - 20
- 21 - 40
- 41 - 60
- 61 - 80
- 81 - 100
- 101 - 120
- 121 - 140
- 141 - 160
- 161 - 180
- 181 - 200

REGIONE SARDEGNA
Provincia del Sud Sardegna

PARCO EOLICO "SA CORONA"
COMUNI DI NURAMINIS, SAMATZAI E USSANA (SU)

STUDIO DI IMPATTO AMBIENTALE		BLTX-NS-RA9-1
CARTA DELLE ORE/ANNO DI OMBREGGIAMENTO INTERMITTENTE		Cod. min. 1:10.000
Maggio 2024		Scala

Data	Rev.	Descrizione	Eseg.	Conti.	Appr.
	0	Prima emissione	ES	CF	BLTX

A cura di: I.A.T. Consulenza e Progetti S.r.l. / Ing. Giuseppe Frangola

Gruppo di progettazione: Ing. Gianluca Mada, Ing. Francesco Mada, Ing. Roberto Mada, Ing. Andrea Capria, Ing. Gianfranco Cadeddu, Ing. Francesco Sanna, Ing. Massimo Mada

Contributi specializzati: Ing. Don. M. Vanni Casti (Foto), Ing. Don. M. Mada (Piani), Ing. Don. M. Mada (Piani), Ing. Don. M. Mada (Piani), Ing. Don. M. Mada (Piani)

Progettazione: Dott. Ing. Giuseppe Frangola

Il Committente: BALTEX SARDEGNA 15 NURAMINIS S.R.L. / Corso V.M. Martini 23, 09129 Cagliari (CA), P.IVA 1311820962 - PEC: baltexsardagna15nuraminis@pec.it