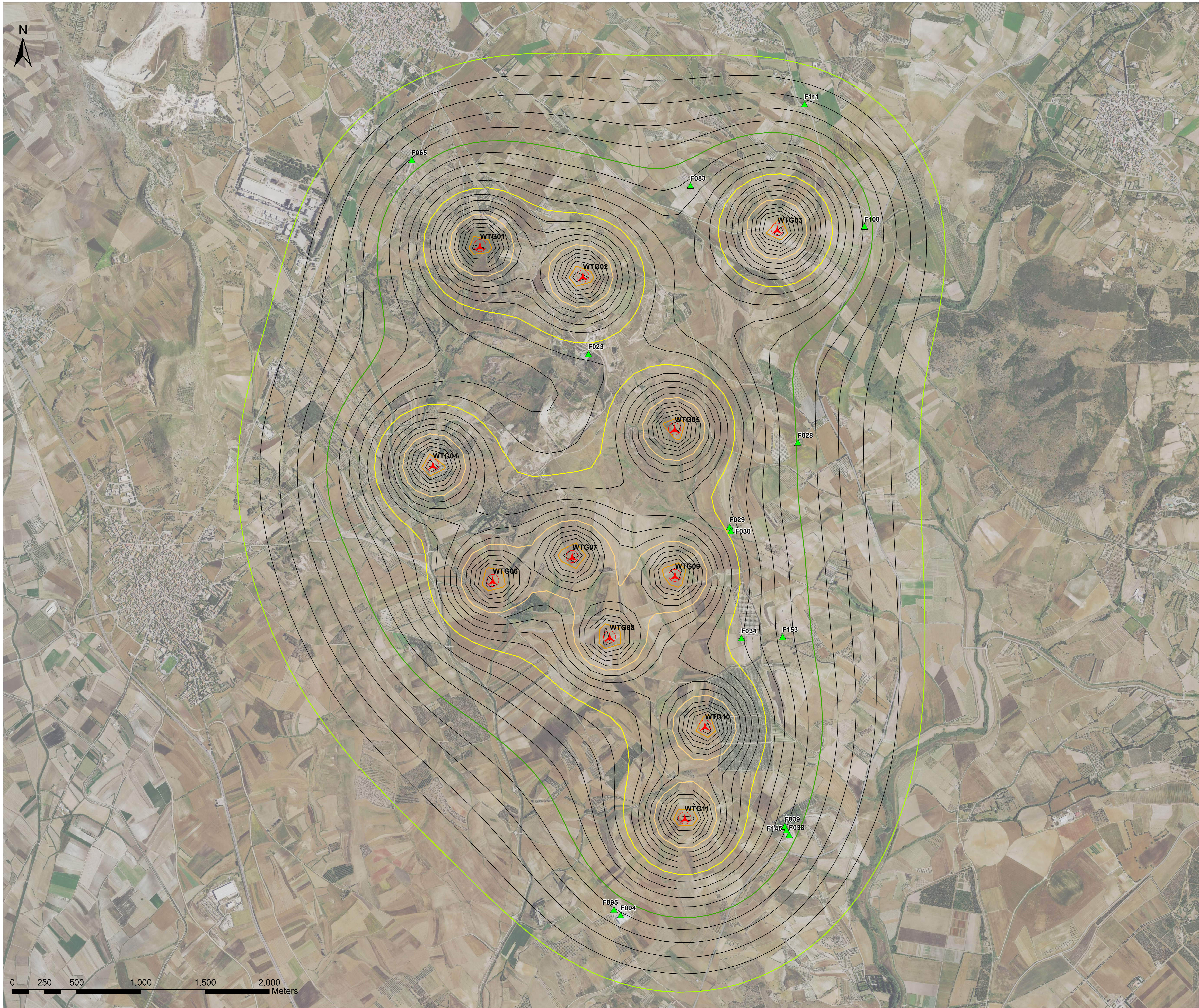











# CAMPO SONORO PREVISIONALE GENERATO DALL'IMPIANTO EOLICO



## Legenda

-  Aerogeneratori di progetto
-  Edifici con categoria catastale A o assimilabili con possibile permanenza di persone nei periodi notturno e diurno, funzionali alle verifiche di impatto acustico
-  Isonfoniche intervallate di 1 dB

## ISOFONICHE [dB]

-  30
-  35
-  40
-  45
-  50
-  54

REGIONE SARDEGNA  
Provincia del Sud Sardegna

PARCO EOLICO "SA CORONA"  
COMUNI DI NURAMINIS, SAMATZAI E USSANA (SU)

ORDINE INGEGNERI  
PROVINCIA DI CAGLIARI  
N. 5398 - Dott. Ing. ANTONIO DEBIONI

Oggetto: STUDIO DI IMPATTO AMBIENTALE		Cod. reb.: BLTX-NS-RA10-1
Titolo: MAPPA DEL CAMPO SONORO GENERATO DALL'IMPIANTO EOLICO		Scala: 1:10.000

Data	Rev.	Descrizione	Estab.	Contr.	Appr.
Maggio 2024	0	Prima emissione	EB	GF	BLTX

<p><b>A cura di:</b> I.A.T. Consulenza e progetti S.r.l. Dott. Ing. Giuseppe Frangia</p> <p><b>Gruppo di progettazione:</b> Ing. Giancarlo Mada Dott. Fabrizio Mada Dott. Mir. Andrea Mada Ing. Andrea Capria Ing. Giacomo Costa Ing. Gianluca Costa Ing. Marco Sisti Ing. Marco Sisti</p> <p><b>Contributi specialistici:</b> Dott. Marco Mada (Fono) Dott. Marco Mada (Fono) Dott. Sara Maria Francesca Ussia Dott. Marco Mada (Acustico) Dott. Marco Mada (Acustico)</p>	<p><b>Progettazione:</b> Dott. Ing. Giuseppe Frangia</p> <p><b>Il Committente:</b> BALTEX SARDEGNA 15 NURAMINIS S.R.L. Consiglio d'Ammin. 20 20129 Milano (MI) P.IVA 13116200962 - PEC: baltexsard@15nuraminis.it</p>
---	---

<p><b>iat</b> CONSULENZA E PROGETTI</p> <p>www.iatprogetti.it</p>	<p><b>BALTEX SARDEGNA 15 NURAMINIS S.R.L.</b></p> <p>Consiglio d'Ammin. 20 20129 Milano (MI) P.IVA 13116200962 - PEC: baltexsard@15nuraminis.it</p>
---	---

Elaborazioni: I.A.T. Consulenza e progetti S.r.l. con socio unico - Via Michele Giusa s.n.c. 21 CACIP - 09122 Cagliari, Tel/Fax +39 070 688297  
 Disegni: scarabini, scarabini, tutti le altre informazioni operative, naturalmente, rivolgetevi al progettista della I.A.T. Consulenza e progetti S.r.l.  
 Al ricevimento di questo documento la stessa offre garanzia di riproducibilità, in tutto o in parte, e di inalterabilità in assenza di esplicita autorizzazione.