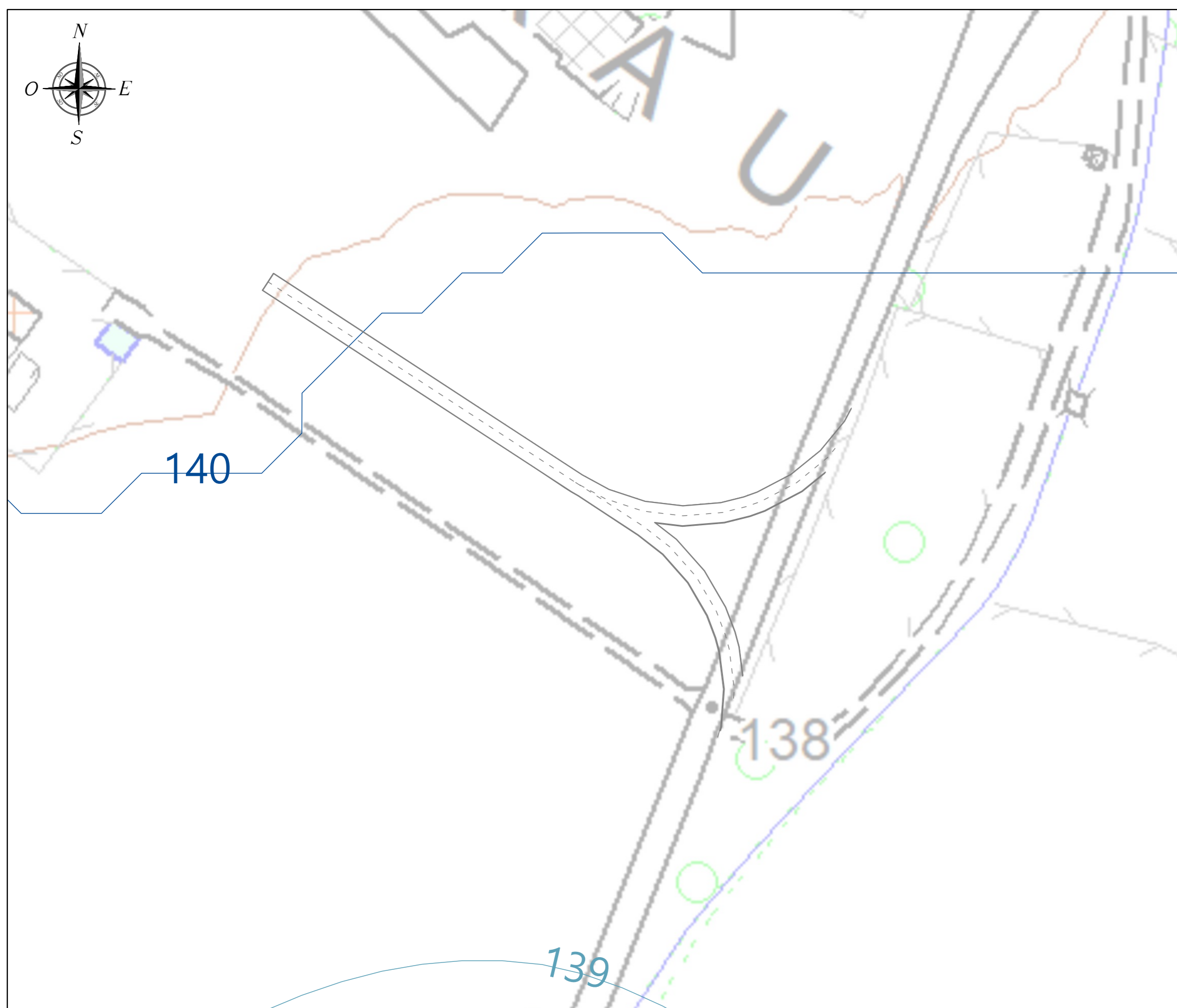
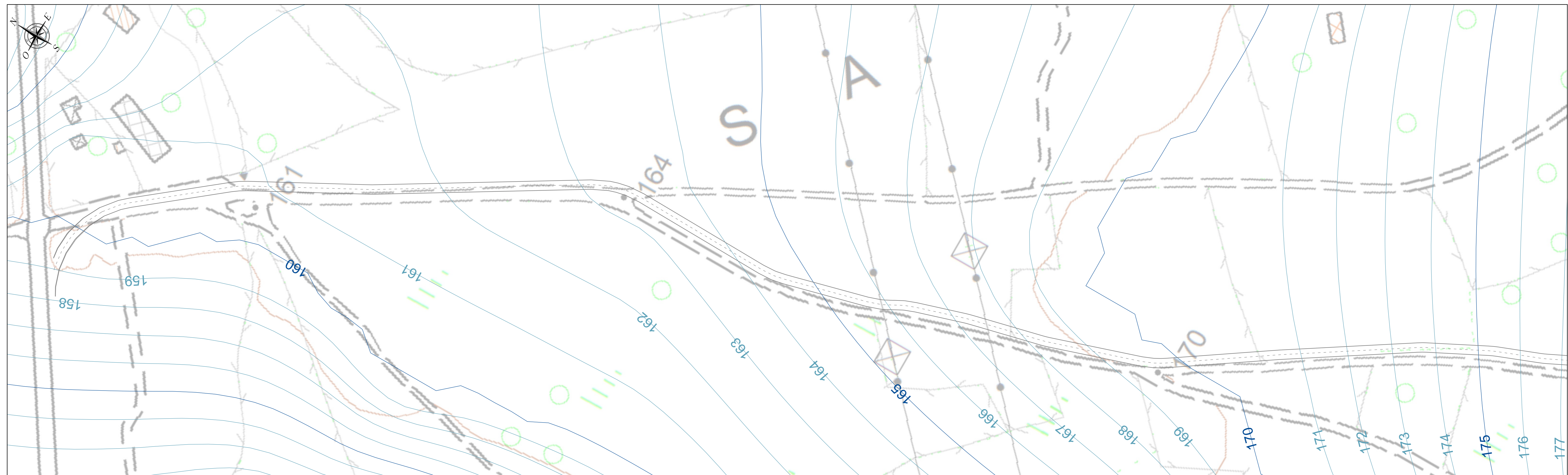


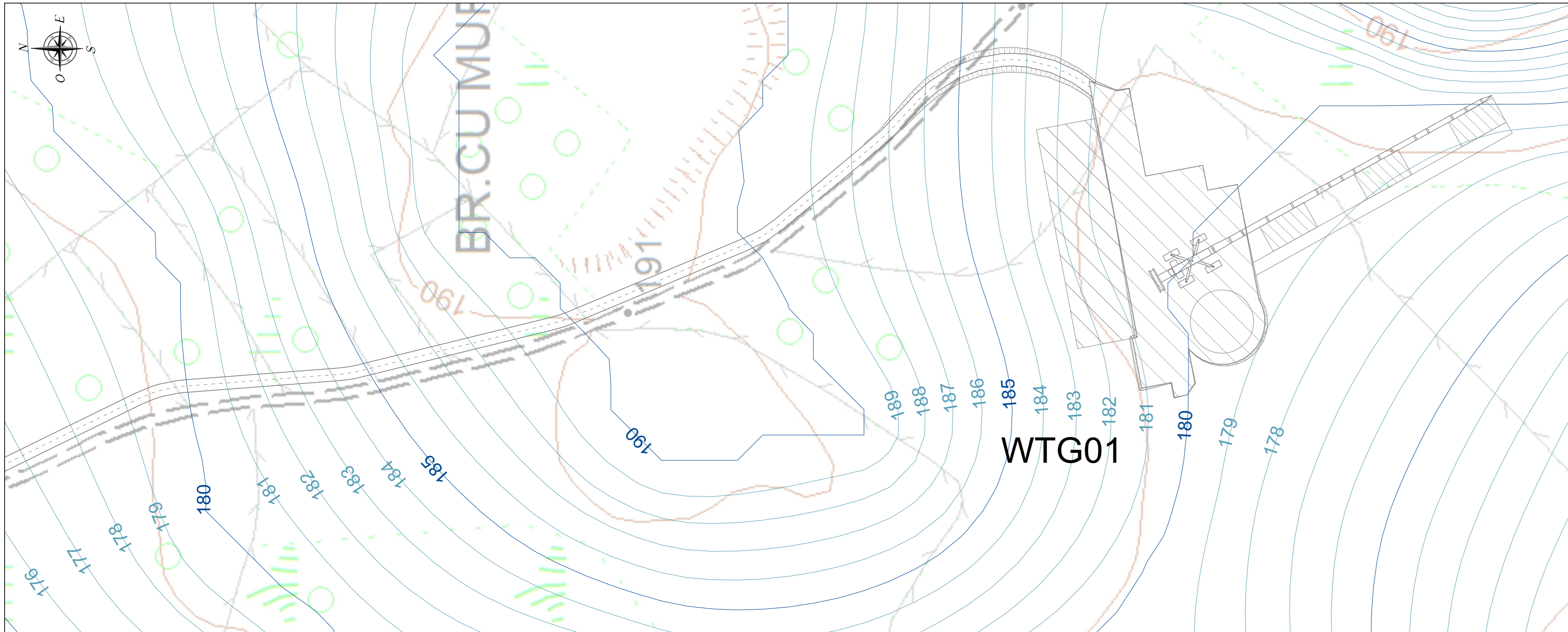
PLANIMETRIA QUADRO 1 - SCALA 1:1.000



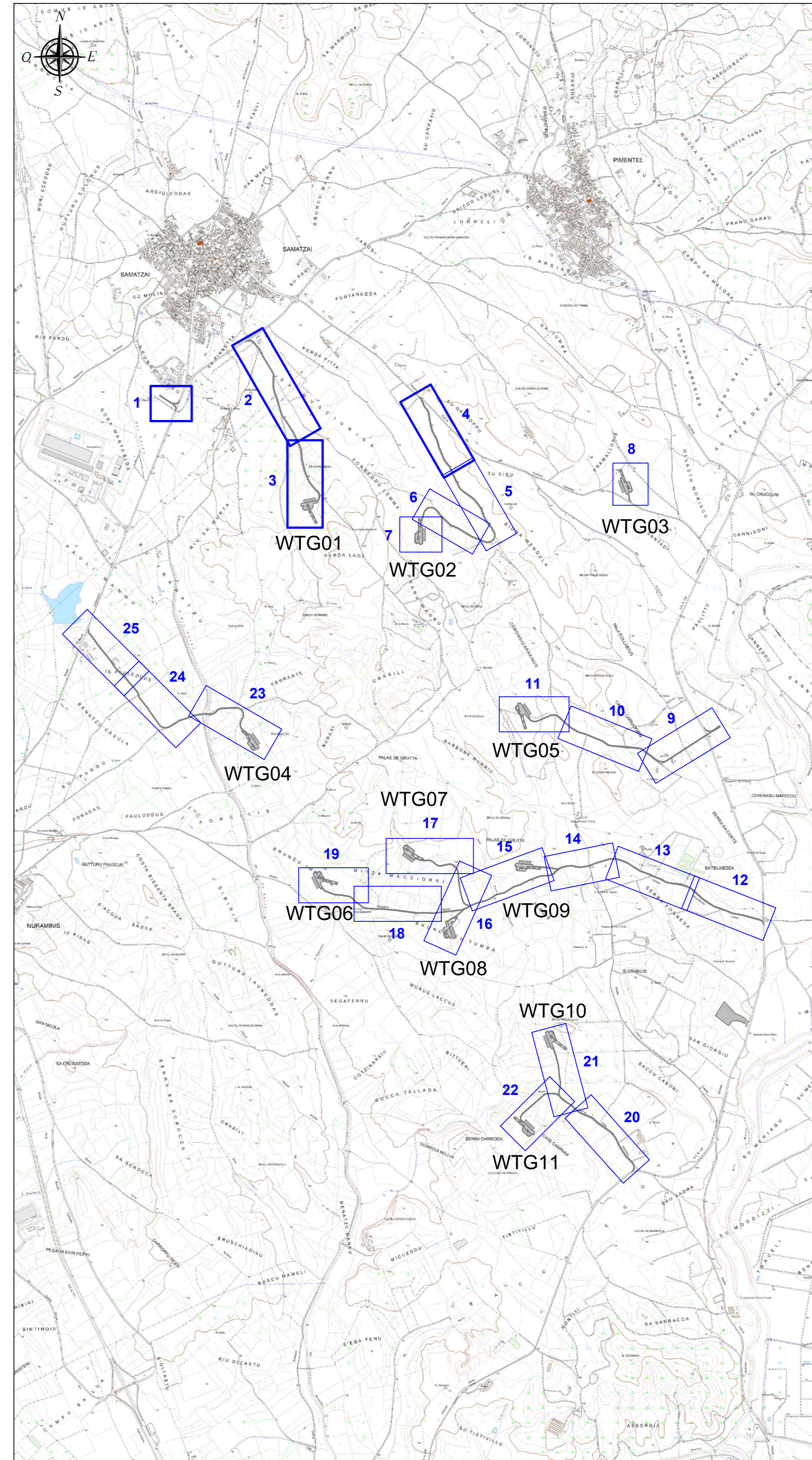
PLANIMETRIA QUADRO 2 - SCALA 1:1.000



PLANIMETRIA QUADRO 3 - SCALA 1:1.000



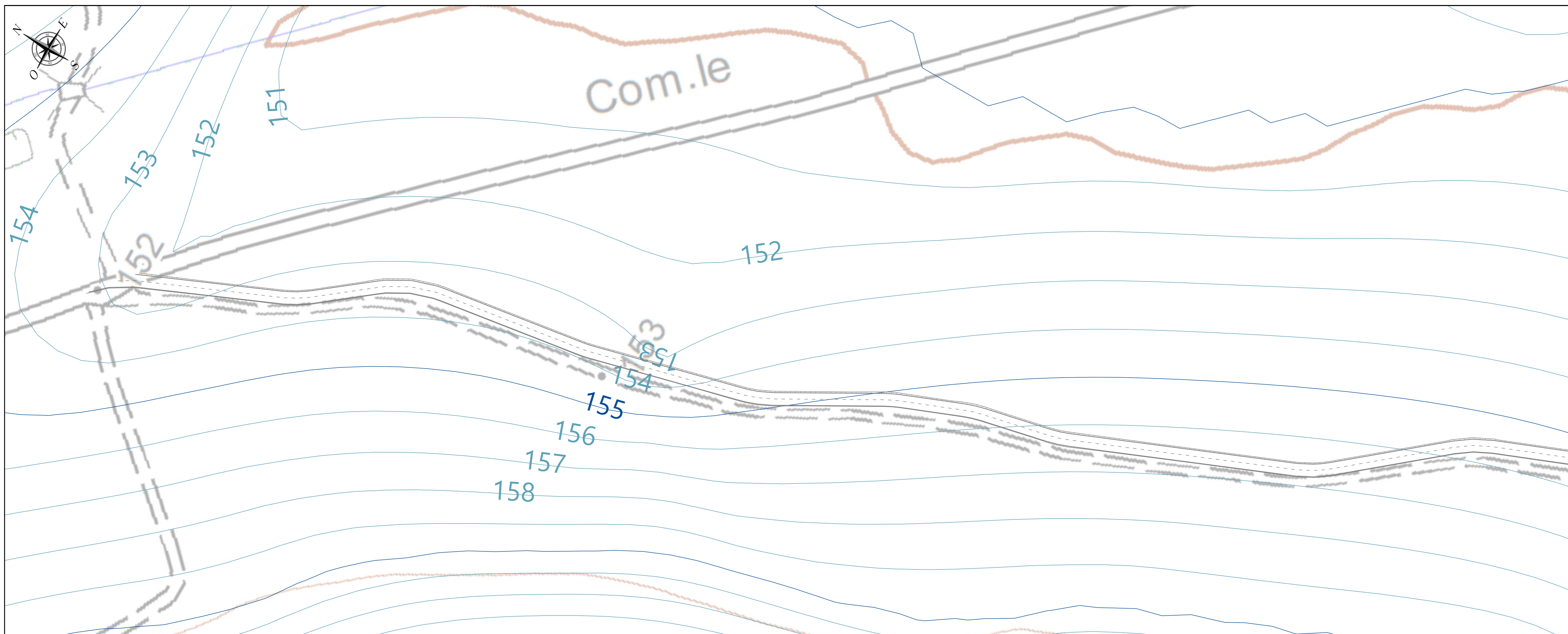
INQUADRAMENTO PLANIMETRICO GENERALE - SCALA 1:20.000



LEGENDA	
SIMBOLO	DESCRIZIONE
	Fondazioni aerogeneratori
	Piazzole di cantiere
	Viabilità di impianto
	Possibile area scarico pale
	Corridoio temporaneo di accesso alle piazzole di supporto gru secondaria
	Piazzole di supporto gru secondaria
	Aree logistiche di cantiere da ripristinare ex ante a fine lavori
	Curve di livello equidistanza 5 m
	Curve di livello equidistanza 1 m

FONTI CARTOGRAFIA	
Database Geotopografico (DBGT_10K_22_V04): <a href="https://www.sardegnaopenportal.it/webgis2/sardegnaSIT/pc/index.jsp?mapName=download_raster">https://www.sardegnaopenportal.it/webgis2/sardegnaSIT/pc/index.jsp?mapName=download_raster</a>	
Revisione - 04/10/2023	

PLANIMETRIA QUADRO 4 - SCALA 1:1.000



**REGIONE SARDEGNA**  
Provincia del Sud Sardegna

**PARCO EOLICO "SA CORONA"**  
COMUNI DI NURAMINIS, SAMATZAI E USSANA (SU)

Cognome: <b>PROGETTO DEFINITIVO</b>		Col. nido: <b>BLTX-NS-TC5a</b>
Titolo: <b>VIABILITÀ ED AREE DI CANTIERE PIANO QUOTATO - STATO ATTUALE</b>		Col. scala: <b>1:1.000</b>
Data: <b>Maggio 2024</b>	Rev: <b>0</b>	Descrizione: <b>Prima emissione</b>
Eseg: <b>MU</b>	Contr: <b>GF</b>	Appr: <b>BLTX</b>

<p><b>A cura di:</b> Dott. Ing. Giuseppe Frongia</p> <p><b>Gruppo di progettazione:</b> Ing. Giuseppe Frongia Ing. Massimo Sanna Ing. Tommaso Casarini Ing. Gianfranco Costa Dott. Paolo Manca Dott. Paolo Manca</p> <p><b>Coordinatore specializzato:</b> Ing. Antonio Nereo (Geotecnia) Dott. Carlo Nereo (Strutture) Ing. Gianfranco Costa (Geologia) Dott. Paolo Manca (Geologia)</p>	<p><b>Progettazione:</b> Dott. Ing. Giuseppe Frongia</p> <p><b>Il Committente:</b> Ag. C.A.T. Nu. Manca (S.p.A.) Dott. Massimo Nereo (S.p.A.) Dott. Massimo Nereo (S.p.A.) Dott. Massimo Nereo (S.p.A.)</p>
---	---

**BALTEX SARDEGNA 15 NURAMINIS S.R.L.**  
Corso XXII Marzo, 33  
09120 Malaru (SU)  
P.IVA 13118320962 - PEC baltexsardegna15nuraminis@pec.it

**iat CONSULENZA E PROGETTI**  
www.iatprogetti.it

Elaborazioni: I.A.T. Consulenze e Progetti S.r.l. con socio unico - Via Michele Giusà s.n.c. 21 CACIP - 09122 Cagliari, Tel./Fax +39 070 658297

Disegni, calcoli, specifiche e tutte le altre informazioni contenute nel presente documento sono di proprietà della I.A.T. Consulenze e Progetti S.r.l. ed il loro utilizzo è vietato senza il permesso scritto dalla I.A.T. Consulenze e Progetti S.r.l.