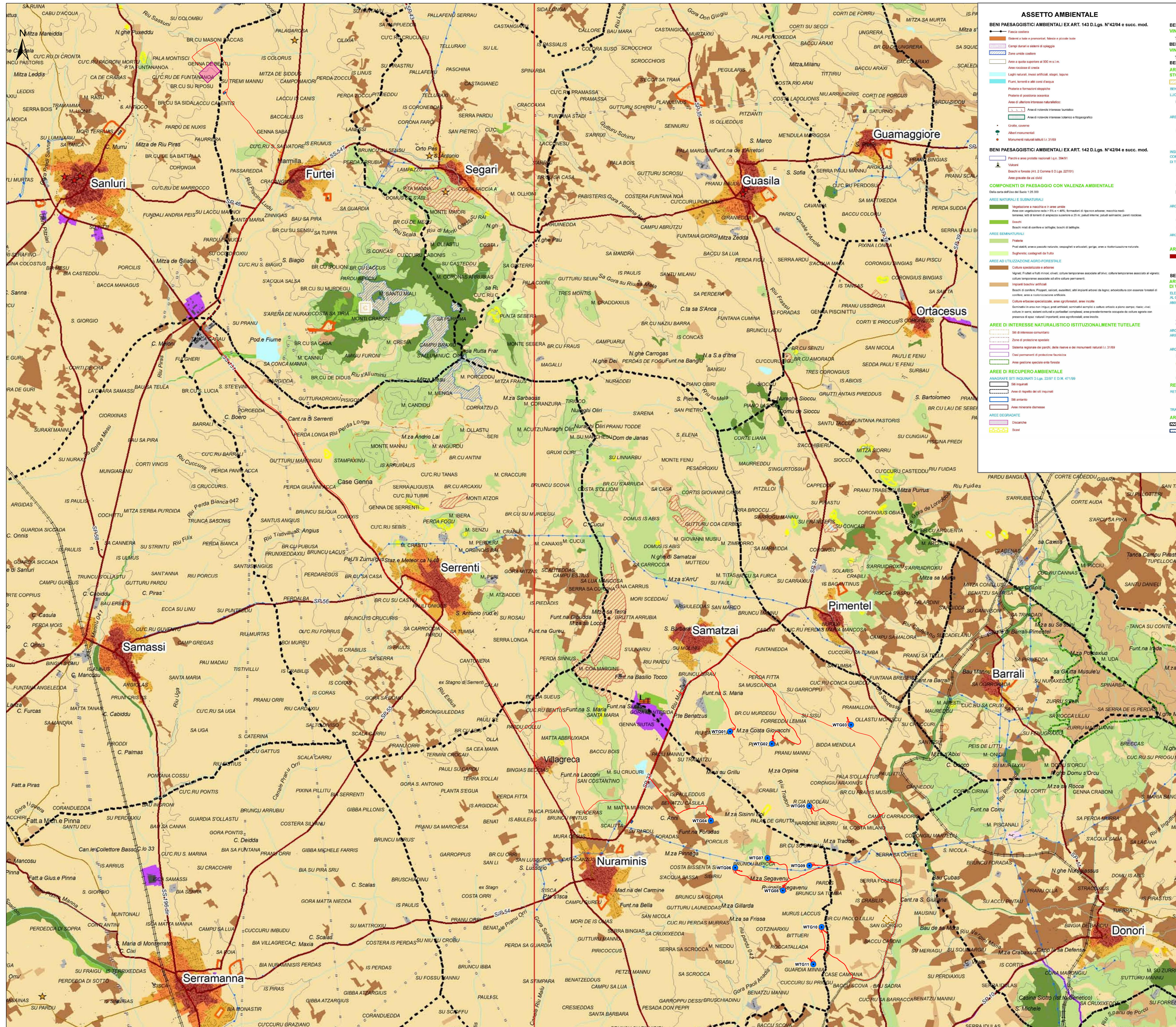


SOVRAPPOSIZIONE DEGLI INTERVENTI CON TEMATISMI DEL P.P.R.



ASSETTO AMBIENTALE
BENI PAESAGGISTICI AMBIENTALI EX ART. 143 D.Lgs. N°42/04 e succ. mod.
BENI PAESAGGISTICI AMBIENTALI EX ART. 142 D.Lgs. N°42/04 e succ. mod.
COMPONENTI DI PAESAGGIO CON VALENZA AMBIENTALE
AREE NATURALI E SUBINTEGRALI
AREE DEMONSTRATIVE
AREE AD UTILIZZO AGRICO-FORALE
AREE DI INTERESSE NATURALISTICO ISTITUZIONALMENTE TUTELATE
AREE DEGRADATE
AREE DI INTERESSE NATURALISTICO

ASSETTO STORICO CULTURALE
BENI PAESAGGISTICI EX ART. 136 D.Lgs. N°42/04 e succ. mod.
BENI PAESAGGISTICI EX ART. 142 D.Lgs. N°42/04 e succ. mod.
AREE CARATTERIZZATE DA PRESENZA DI EDIFICI E MANUFATTI DI VALENZA STORICO-CULTURALE
BENI IDENTITARI EX ART. 5 E 9 N.T.A.
AREE CARATTERIZZATE DA PRESENZA DI EDIFICI E MANUFATTI DI VALENZA STORICO-CULTURALE
ELEMENTI DI CARATTERE RELIGIOSO, POLITICO, MILITARE
ARCHITETTURE STORICHE
ARCHITETTURE SPECIALISTICHE, CIVILIZZAZIONE
RETI ED ELEMENTI CONNETTIVI
RETE INFRASTRUTTURALE STORICA
TRAM E MANUFATTI DEL PAESAGGIO AGRICO-PASTORALE STORICO-CULTURALE
AREE DI INSEDIAMENTO PRODUTTIVO DI INTERESSE STORICO-CULTURALE

ASSETTO INSEDIATIVO
EDIFICAZIONE URBANA
EDIFICAZIONI IN ZONA AGRICOLA
INSEDIAMENTI TURISTICI
INSEDIAMENTI PRODUTTIVI
AREE CARATTERIZZATE DA PRESENZA DI EDIFICI E MANUFATTI DI VALENZA STORICO-CULTURALE
SISTEMA DELLE INFRASTRUTTURE
NOI DEI TRASPORTI
RETE DELLA VIABILITA'
CICLO DELLE ACQUE
CICLO DELL'ENERGIA ELETTRICA
CAMPI EOLICI

Legenda
Aerogeneratori
Opere in progetto
Cabine collettrici 36 kv
Area cantiere e trasbordo
Futura SE RTN 380/150/36 kv

REGIONE SARDEGNA
Provincia del Sud Sardegna

PARCO EOLICO "SA CORONA"
COMUNI DI NURAMINIS, SAMATZAI E USSANA (SU)

STUDIO DI IMPATTO AMBIENTALE
SOVRAPPOSIZIONE DEGLI INTERVENTI CON I TEMATISMI DEL P.P.R.

BLTX-NS-RA5-3
Codice scala: 1:25.000

Data	Rev.	Descrizione	Eseg.	Contr.	Appr.
Maggio 2024	0	Prima emissione	IAT	GF	BLTX

A cura di:
IAT CONSULTENZA E PROGETTI

Progettazione:
BLODINI INGEGNERI

Il Committente:
BALTEx SARDEGNA 15 NURAMINIS S.R.L.

Elaborazioni: I.A.T. CONSULTAZIONE E PROGETTI S.p.A.