

REGIONE SARDEGNA
Provincia del Sud Sardegna

PARCO EOLICO "SA CORONA"

COMUNI DI NURAMINIS, SAMATZAI E USSANA (SU)

Oggetto	STUDIO DI IMPATTO AMBIENTALE	BLTX-NS-RA5-14
Titolo	FOTOINSERIMENTI CON VISUALI RAVVICINATE	Cod.elab. scala -

Data	Rev.	Descrizione	Eseg.	Contr.	Appr.
Maggio 2024	0	Prima emissione	SM	GF	BLTX

A cura di: I.A.T. Consulenza e progetti S.r.l. Dott. Ing. Giuseppe Frongia	Progettazione: Dott. Ing. Giuseppe Frongia
Gruppo di progettazione: Ing. Giuseppe Frongia (coordinatore e responsabile) Ing. Marianna Barbarino Pian. Terr. Andrea Cappai Ing. Gianfranco Corda Ing. Paolo Desogus Pian. Terr. Veronica Fais Dott. Fabio Mancosu	Ing. Gianluca Melis Dott. Fabrizio Murru Dott. Nat. Alessio Musu Ing. Andrea Onnis Pian. Terr. Eleonora Re Ing. Elisa Roych Ing. Marco Utzeri
Contributi specialistici: Ing. Antonio Dedoni (acustica) Dott. Geol. Maria Francesca Lobina (geologia) Agr. Dott. Nat. Nicola Manis (pedologia)	Agr. Dott. Nat. Mauro Casti (Flora) Dott. Maurizio Medda (Fauna) Dott.ssa Alice Nozza (Archeologia) Dott. Matteo Tatti (Archeologia)
	Il Committente:

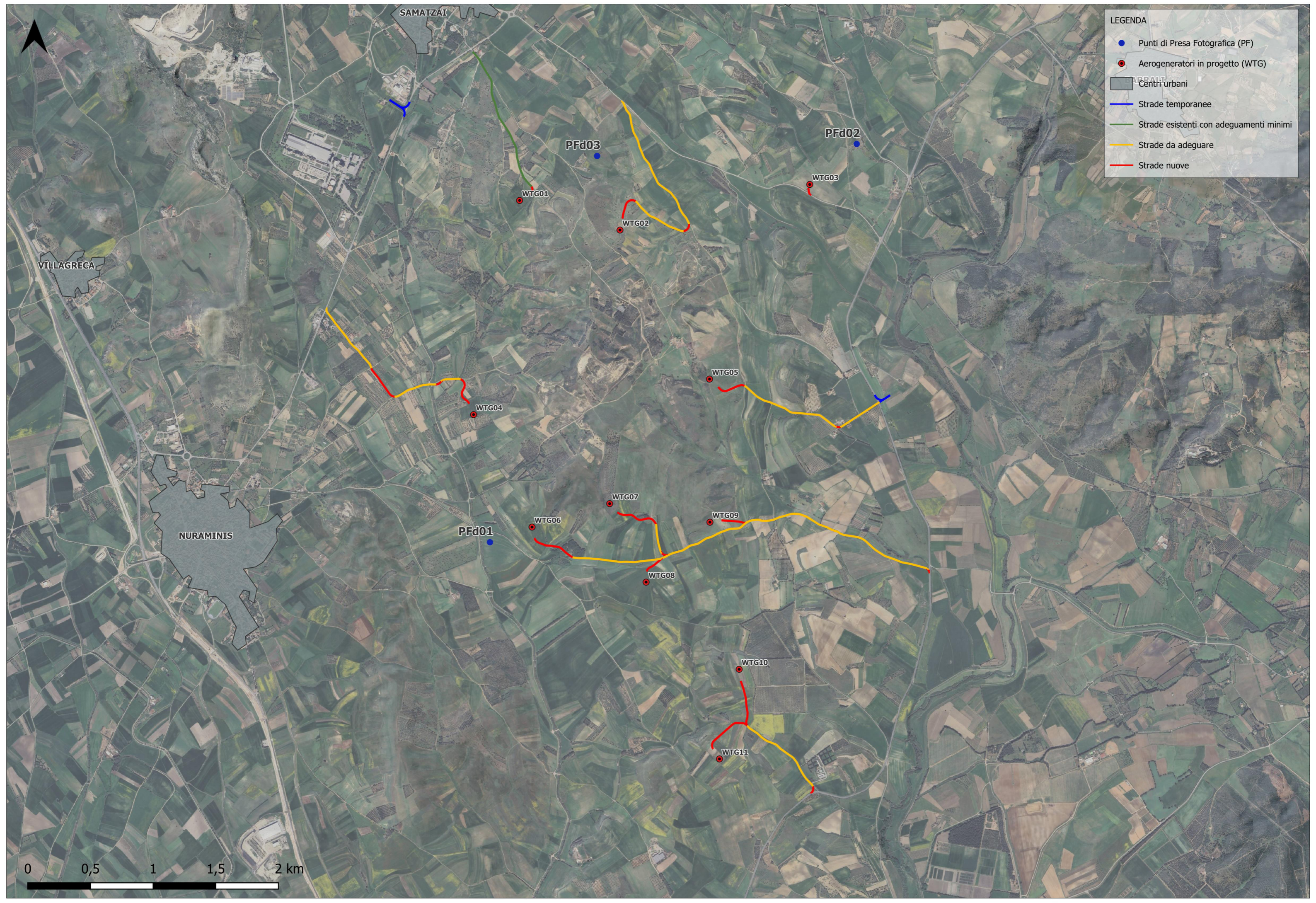
 www.iatprogetti.it	 	BALTEX SARDEGNA 15 NURAMINIS S.R.L. Corso XXII Marzo, 33 20129 Milano (MI) P.IVA 13118320962 - PEC baltexsardegna15nuraminis@pec.it
---	--	---

A3	BLTX-NS-RA5-14_Fotoinserimenti con visuali ravvicinate	BLTX-NS-RA5-14_Fotoinserimenti con visuali ravvicinate	2023/0386
Formato	File origine	File di stampa	Codice pratica

Elaborazioni: I.A.T. Consulenza e progetti S.r.l. con socio unico - Via Michele Giua s.n.c. ZI CACIP , 09122 Cagliari, Tel./Fax +39.070.658297

Disegni, calcoli, specifiche e tutte le altre informazioni contenute nel presente documento sono di proprietà della I.A.T. Consulenza e progetti s.r.l. Al ricevimento di questo documento la stessa diffida pertanto di riprodurlo, in tutto o in parte, e di rivelarne il contenuto in assenza di esplicita autorizzazione.

INQUADRAMENTO TERRITORIALE



LEGENDA

- Punti di Presa Fotografica (PF)
- Aerogeneratori in progetto (WTG)
- Centri urbani
- Strade temporanee
- Strade esistenti con adeguamenti minimi
- Strade da adeguare
- Strade nuove

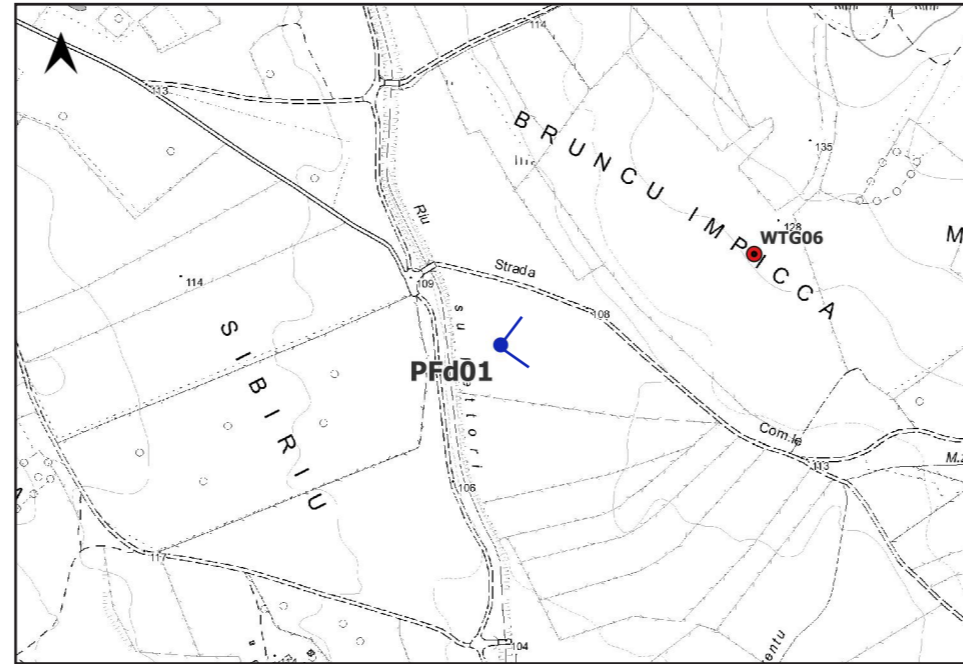
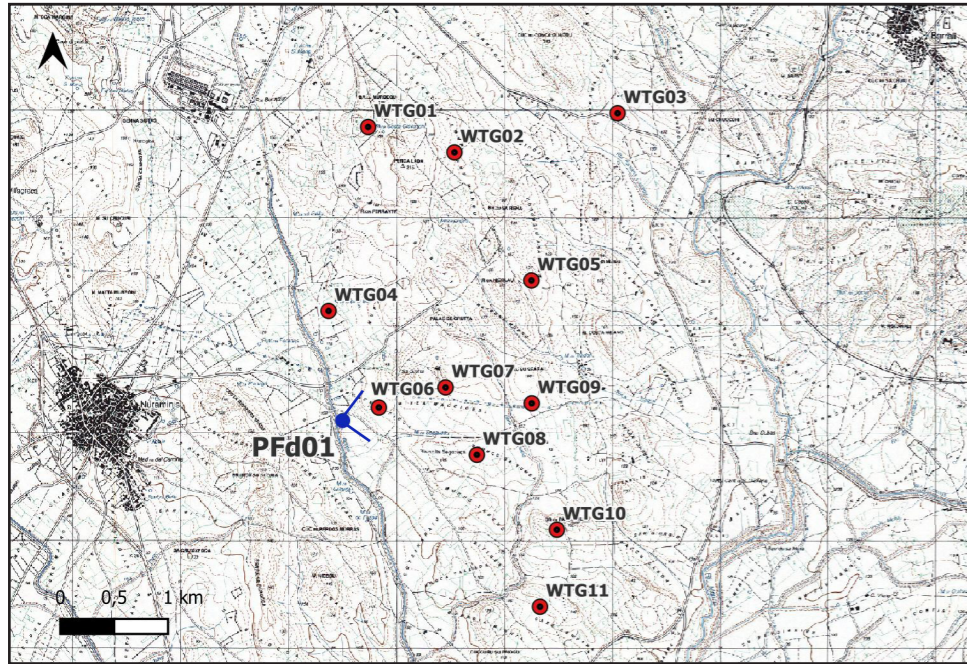


ID Punto: PFd01 - Viabilità e piazzole

COORDINATE GAUSS - BOAGA: 1503456 - 4365926

PUNTO DI VISTA SINGOLARE: Aereo

Riferimenti dei punti di presa



STATO DI FATTO



STATO DI PROGETTO

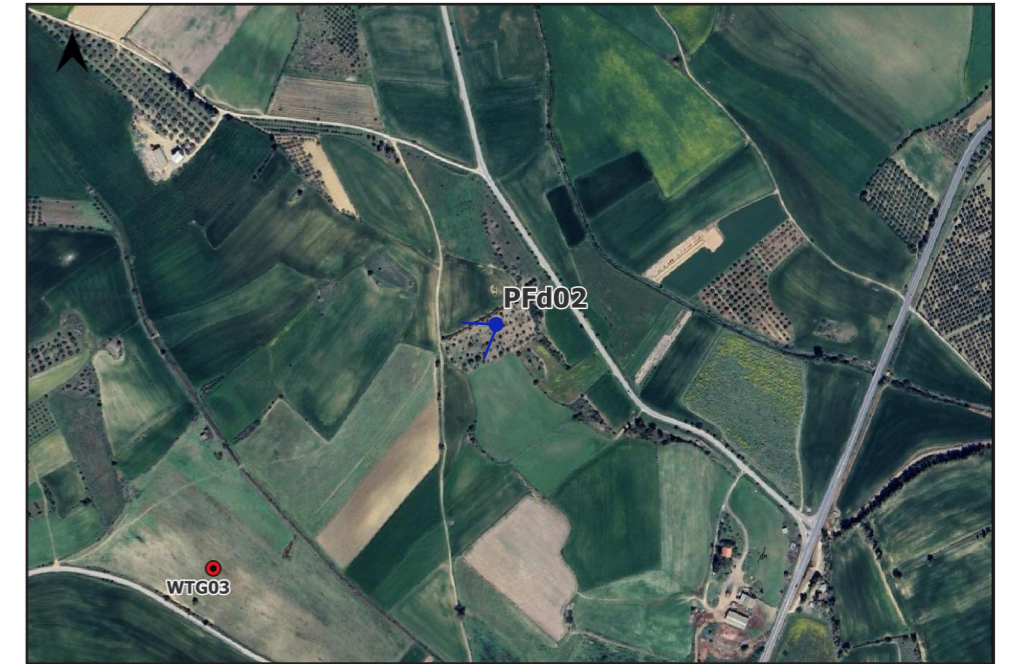
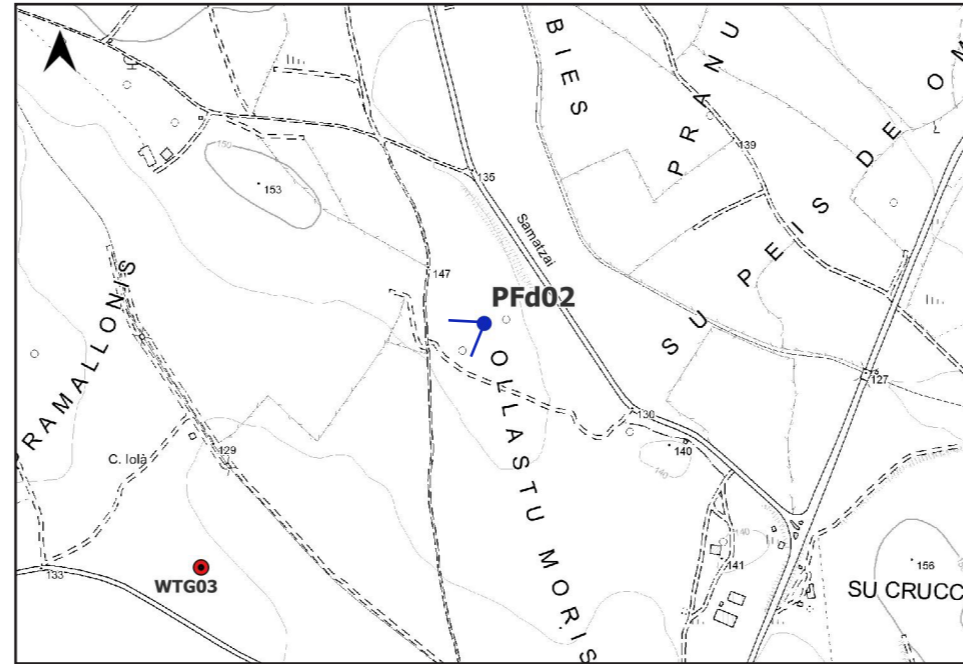
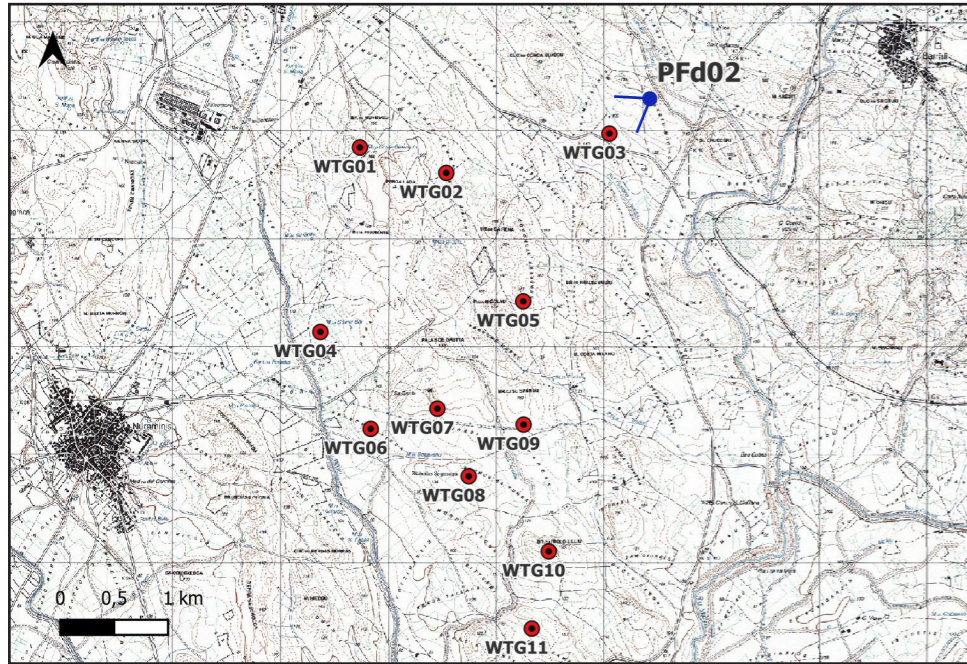


ID Punto: PFd02 - Viabilità e piazzole

COORDINATE GAUSS - BOAGA: 1506382 - 4369103

PUNTO DI VISTA SINGOLARE: Aereo

Riferimenti dei punti di presa



STATO DI FATTO



STATO DI PROGETTO

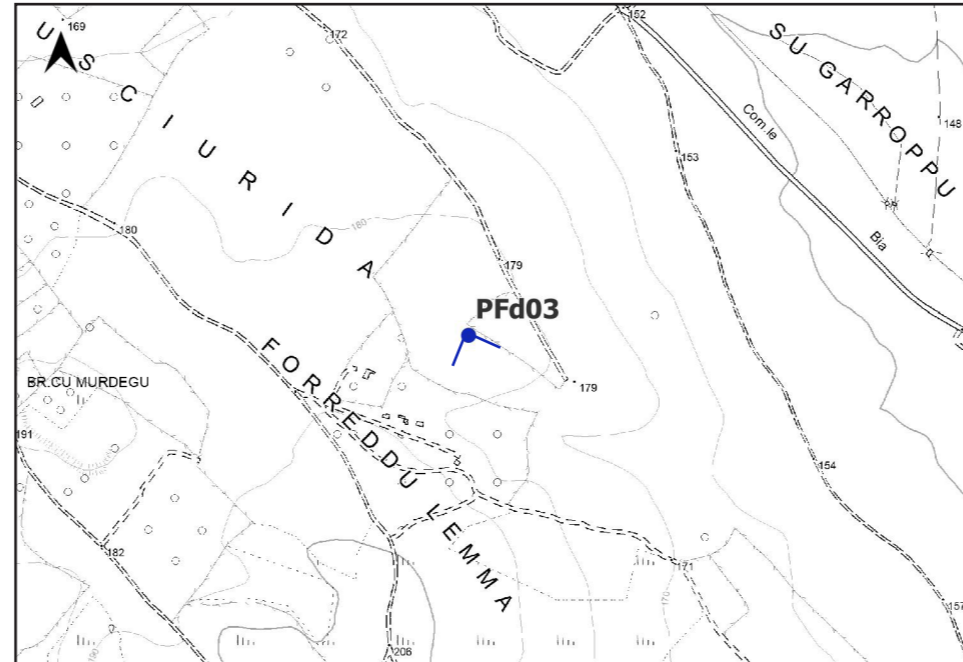
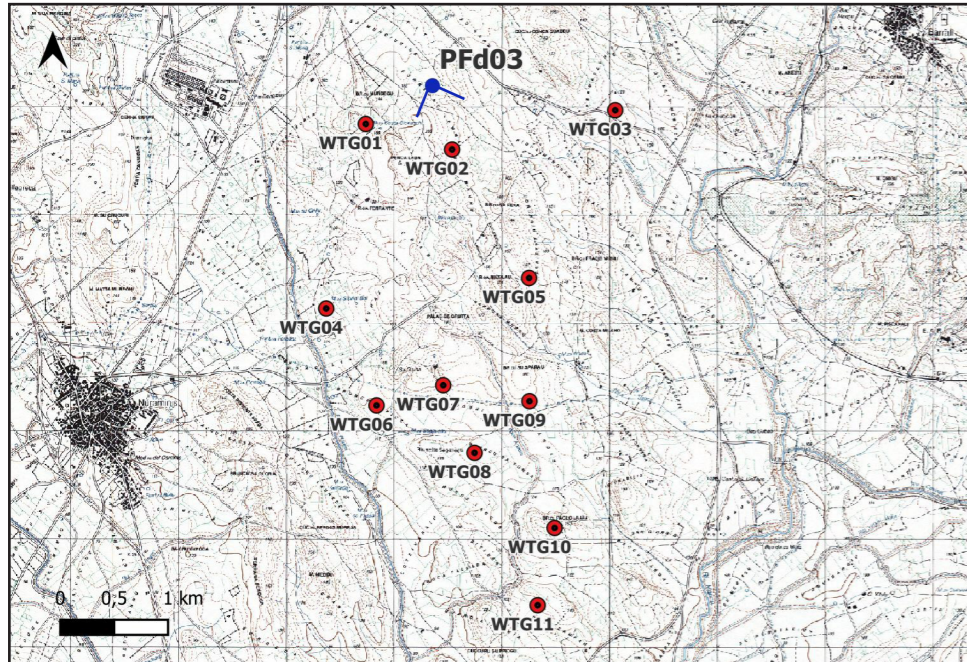


ID Punto: PFd03 - Viabilità e piazzole

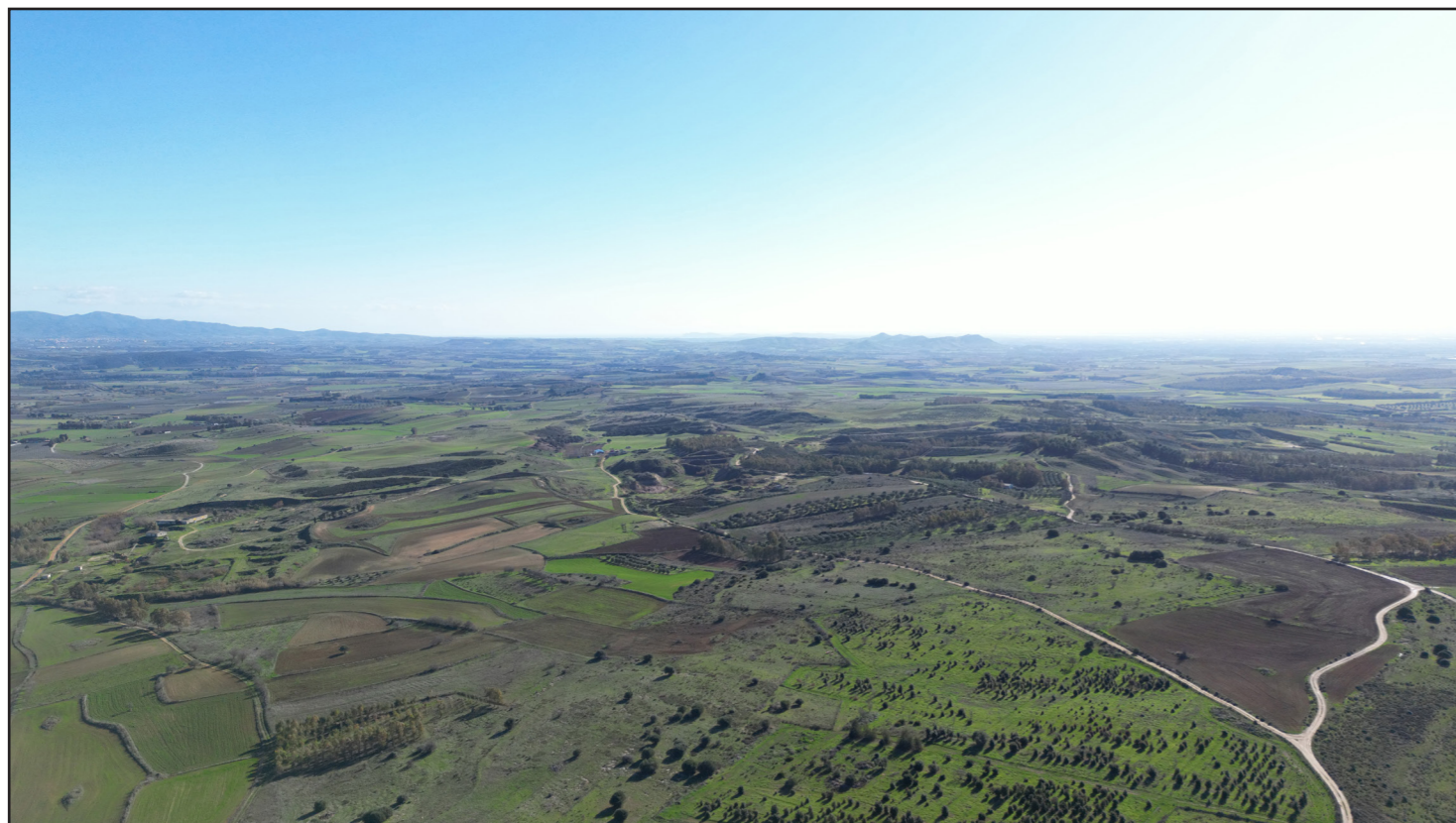
COORDINATE GAUSS - BOAGA: 1504311 - 4369008

PUNTO DI VISTA SINGOLARE: Aereo

Riferimenti dei punti di presa



STATO DI FATTO



STATO DI PROGETTO

