

PLANIMETRIA QUADRO 1 - SCALA 1:2.000



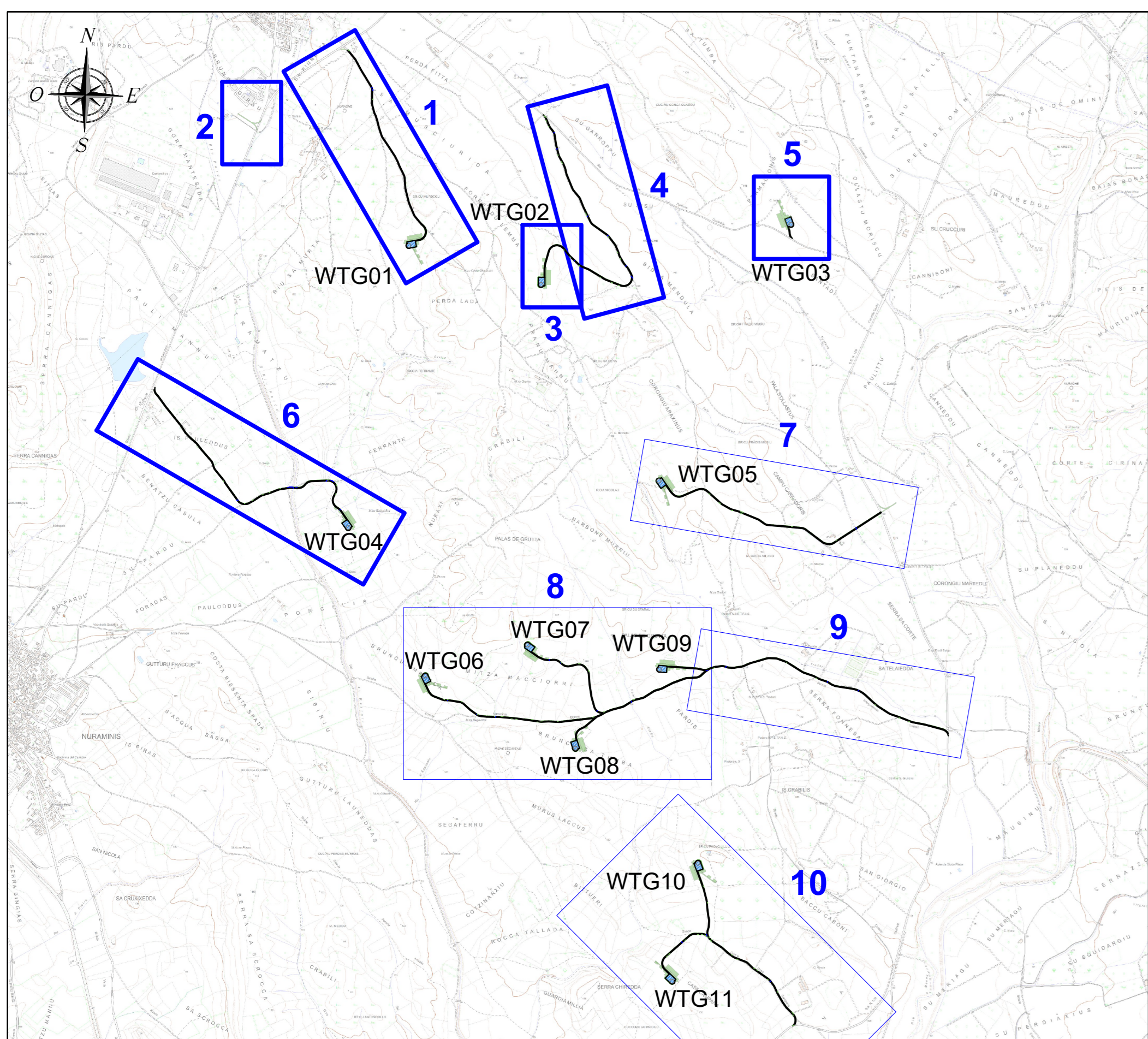
PLANIMETRIA QUADRO 2 - SCALA 1:2.000



PLANIMETRIA QUADRO 3 - SCALA 1:2.000



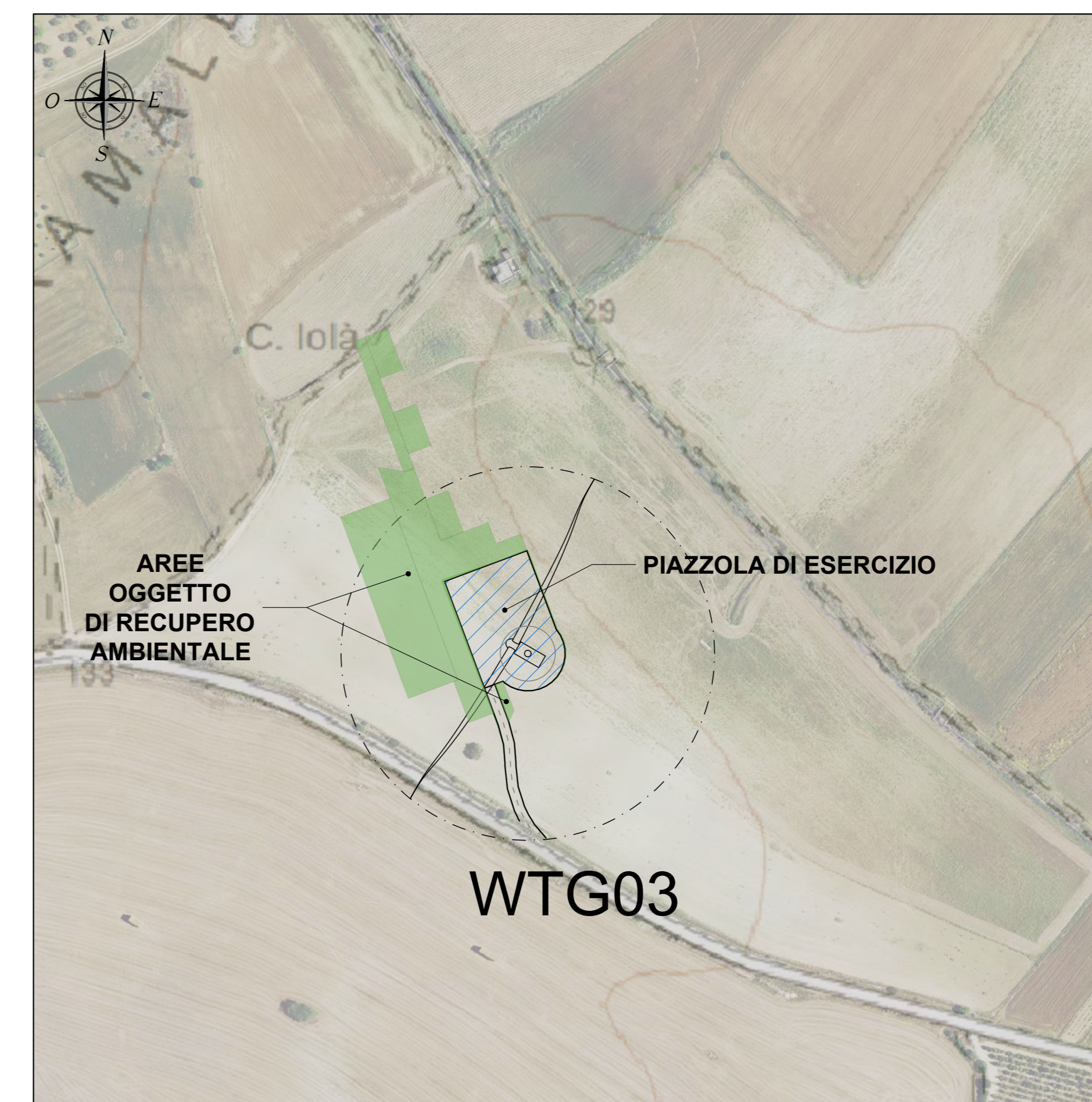
PLANIMETRIA DI RIFERIMENTO - SCALA 1:25.000



PLANIMETRIA QUADRO 4 - SCALA 1:2.000



PLANIMETRIA QUADRO 5 - SCALA 1:2.000



PLANIMETRIA QUADRO 6 - SCALA 1:2.000



LEGENDA	
SIMBOLO	DESCRIZIONE
	Aerogeneratore
	Fondazione aerogeneratori
	Piazzola di esercizio
	Aree oggetto di recupero ambientale
	Viabilità d'impianto
	Scarpate oggetto di recupero ambientale
	Attraversamento idrico in tubo in cls rotocompresso
	Cavalcafosso

FONTI CARTOGRAFIA
 Database Geotopografico (DBGT_10K_22_V04):
https://www.sardegnaegeoportale.it/webgis2/sardegnaSIT/pc/index.jsp?mapName=download_raster
 Revisione - 04/10/2023

REGIONE SARDEGNA
 Provincia del Sud Sardegna

PARCO EOLICO "SA CORONA"
 COMUNI DI NURAMINIS, SAMATZAI E USSANA (SU)

Oggetto	VIABILITÀ E PIAZZOLE - PLANIMETRIA DI PROGETTO	BLTX-NS-TC9a
Titolo	FASE DI ESERCIZIO	Cod. n. 12.000

Data	Rev.	Descrizione	Eseg.	Contr.	Appr.
Maggio 2024	0	Prima emissione	MU	GF	BLTX

A cura di: Ing. Giuseppe Frongia Dott. Ing. Giuseppe Frongia	Progettazione: Dott. Ing. Giuseppe Frongia
---	--

Gruppo di progettazione: Ing. Giuseppe Frongia Ing. Massimo Manna Ing. Tiziana Manna Ing. Gianfranco Costa Ing. Paolo Sanna Ing. Paolo Manna	Coordinatore specializzato: Ing. Antonio Manna (Struttura) Dott. Carlo Manna (Struttura) Ing. Paolo Manna (Struttura)	Ag. C.A.T. del Sud Sardegna (C.A.T. SARDEGNA): Dott. Massimo Manna (Struttura) Dott. Massimo Manna (Struttura) Dott. Massimo Manna (Struttura)
---	---	--

Comittente: BALTEX SARDEGNA 15 NURAMINIS S.R.L. Corso XXII Marzo, 33 09122 Miliari (SU) P.IVA 13118320962 - PEC baltexsardegna15nuraminis@pec.it

Ad	File origine	File di stampa	20230326
Formato	File origine	File di stampa	Codice pratica

Elaborazioni: I.A.T. Consulenza e progetti S.r.l. con socio unico - Via Michele Giua s.n.c. 21 CADIP - 09122 Cagliari, Tel/Fax +39 070 658297
 Disegni, calcoli, specifiche e tutte le altre informazioni contenute nel presente documento sono di proprietà della I.A.T. Consulenza e progetti S.r.l.
 L'uso non autorizzato di questo documento è espressamente vietato. In tutto o in parte, e di modifica o comunque in assenza di esplicita autorizzazione.