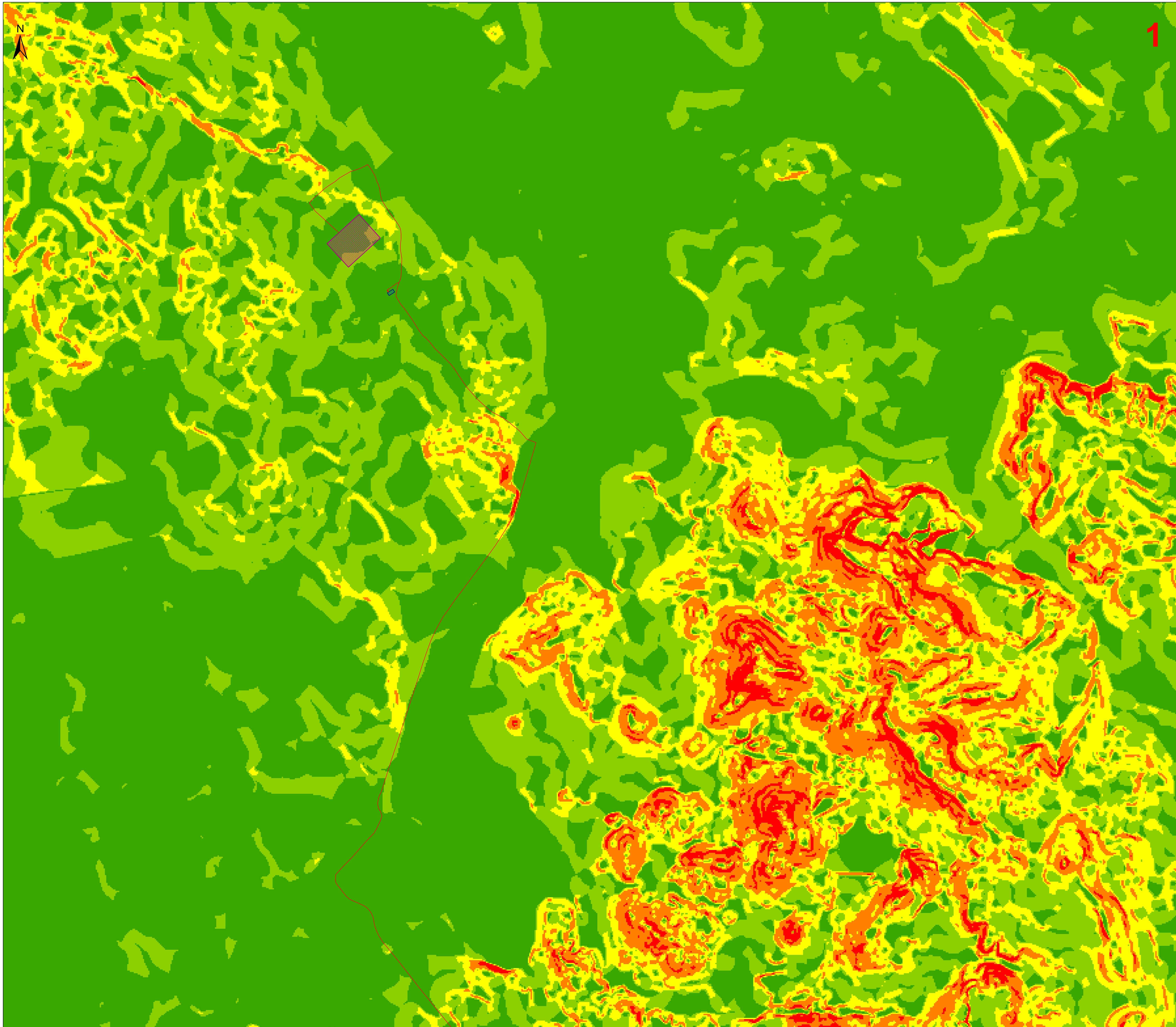










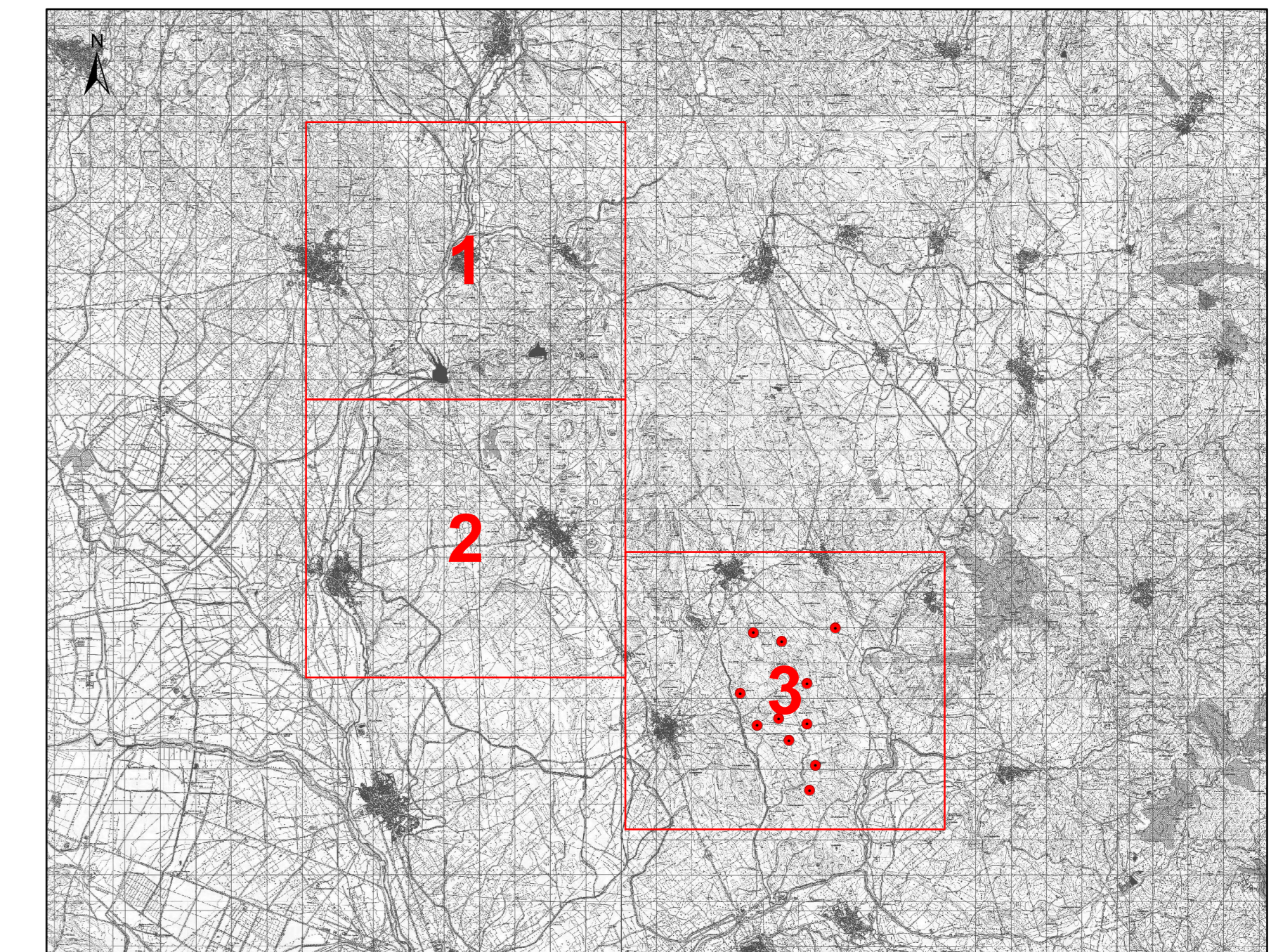


CARTA DELLE ACCLIVITA'



Legenda

-  Aerogeneratori
  -  Opere in progetto
  -  Cabine collettrici 36 kV
  -  Area cantiere e trasbordo
  -  Futura SE RTN 380/150/36 kV
- Pendenza (%)**
-  0 - < 5
  -  5 - < 15
  -  15 - < 30
  -  30 - < 50
  -  > 50



REGIONE SARDEGNA  
Provincia del Sud Sardegna

PARCO EOLICO "SA CORONA"

COMUNI DI NURAMINIS, SAMATZAI E USSANA (SU)

Oggetto: STUDIO DI IMPATTO AMBIENTALE

BLTX-NS-TA2

Titolo: CARTA DELLE ACCLIVITÀ

Cod. n. scala: 1:10.000

Data	Rev.	Descrizione	Eseg.	Contr.	Appr.
Maggio 2024	0	Prima emissione	IAT	GF	BLTX

A cura di:

I.A.T. Consulenza e Progetti S.r.l.  
 Ing. Giuseppe Frongia  
**Gruppo di progettazione:**  
 Ing. Giuseppe Frongia (Responsabile e coordinatore)  
 Ing. Antonio Merello  
 Ing. Antonio Sotgiu  
 Ing. Andrea Cagge  
 Ing. Giancarlo Ciri  
 Ing. Paolo Desgas  
 Ing. Tommaso Fenu  
 Ing. Paolo Desgas  
 Ing. Tommaso Fenu  
**Contributi specialistici:**  
 Ing. Antonio Merello (Geologia)  
 Ing. Paolo Desgas (Fisica)  
 Ing. Tommaso Fenu (Atmosfera)  
 Ing. Antonio Merello (Clima)  
 Ing. Paolo Desgas (Acustica)  
 Ing. Tommaso Fenu (Impatto Paesaggistico)

Progettazione:

Dot. Ing. Giuseppe Frongia

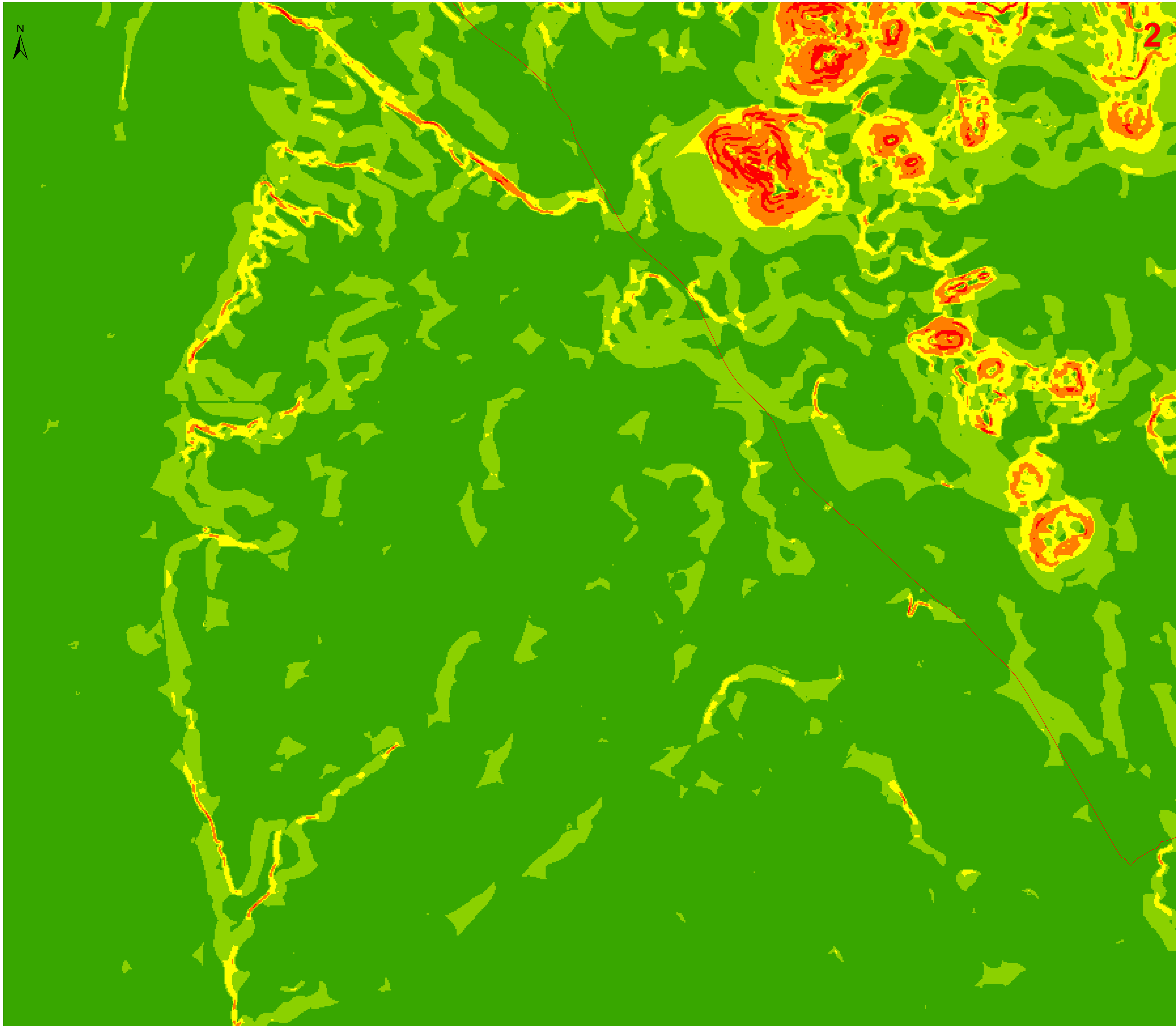
Il Committente:

 **BALTEX SARDEGNA 15 NURAMINIS S.R.L.**  
 Corso 1000 Marzo, 33  
 29129 Milano (MI)  
 P.IVA 1311820062 - PEC baltexsardegna15nuraminis@pec.it

AD	BLTX-NS-TA2_Carta delle acclivita	20230306
Formato	File origine	File di stampa
Elaborazioni: I.A.T. Consulenza e Progetti S.r.l., con socio unico - Via Michele Oliva s.n.c. 23 CAGIP - 09122 Cagliari, Tel./Fax +39 070 658297		

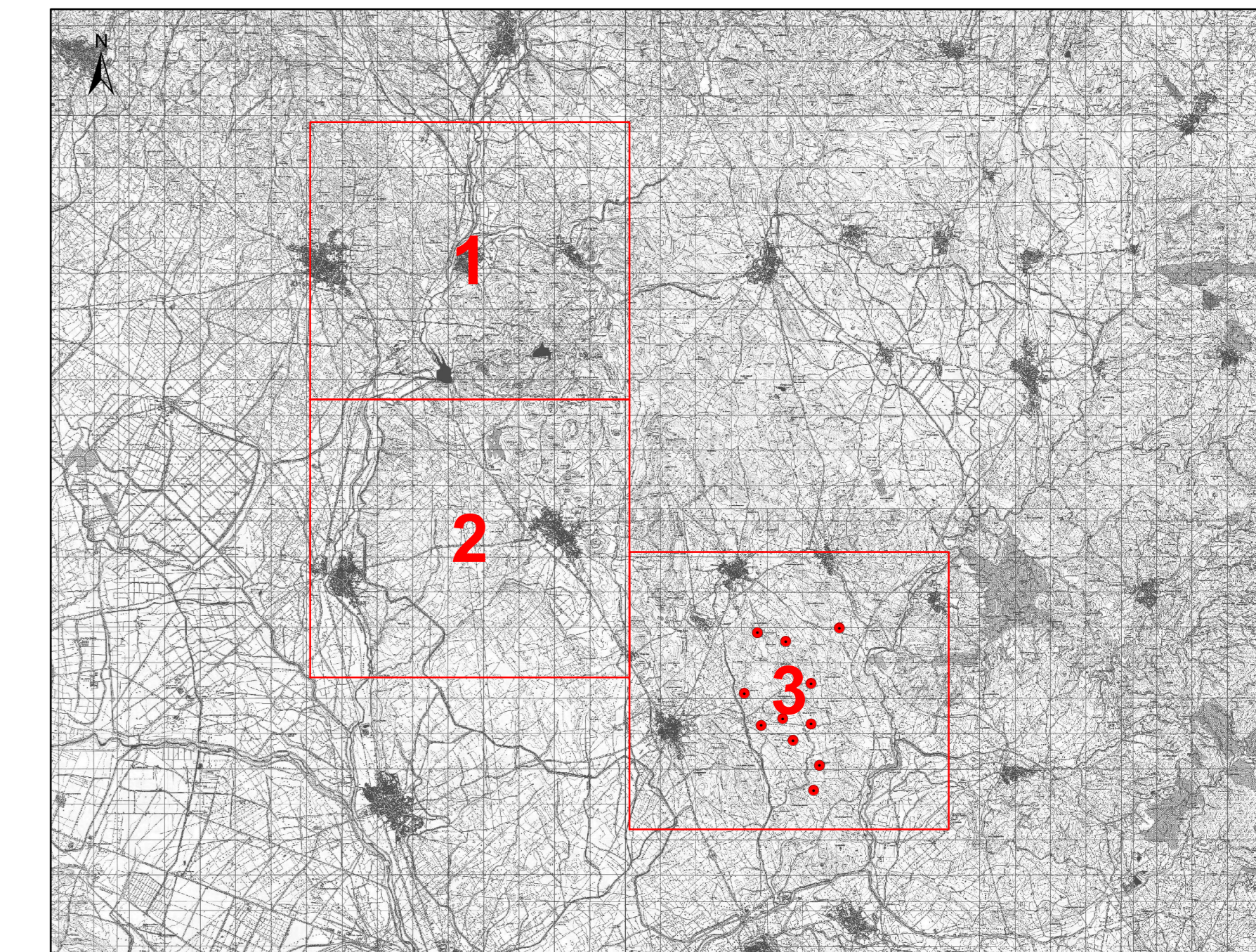
Disegni, calcoli, specifiche e tutte le altre informazioni contenute nel presente documento sono di proprietà della I.A.T. Consulenza e Progetti S.r.l. ed è vietata espressamente la loro ristampa, riproduzione o qualsiasi forma di comunicazione o diffusione senza permesso scritto dalla I.A.T. Consulenza e Progetti S.r.l.

CARTA DELLE ACCLIVITA'



Legenda

- Aerogeneratori
  - Opere in progetto
  - Cabine collettive 36 kV
  - Area cantiere e trasbordo
  - Futura SE RTN 380/150/36 kV
- Pendenza (%)**
- 0 - < 5
  - 5 - < 15
  - 15 - < 30
  - 30 - < 50
  - > 50



REGIONE SARDEGNA  
Provincia del Sud Sardegna

**PARCO EOLICO "SA CORONA"**  
COMUNI DI NURAMINIS, SAMATZAI E USSANA (SU)

Oggetto: STUDIO DI IMPATTO AMBIENTALE		BLTX-NS-TA2
Titolo: CARTA DELLE ACCLIVITÀ		Scala: 1:10.000
Data	Rev.	Descrizione
Maggio 2024	0	Prima emissione
Eseg.	Contr.	Appr.
IAT	GF	BLTX

**A cura di:**  
I.A.T. Consulenze e progetti S.r.l.

**Gruppo di progettazione:**  
Ing. Gianluigi Mada, Ing. Antonio Costa, Ing. Paolo Sanna, Ing. Massimo Cossu, Ing. Paolo Sanna, Ing. Massimo Cossu, Ing. Paolo Sanna, Ing. Massimo Cossu.

**Coordinatore specialista:**  
Ing. Antonio Costa, Ing. Paolo Sanna, Ing. Massimo Cossu.

**Progettazione:**  
Dot. Ing. Giuseppe Frongia

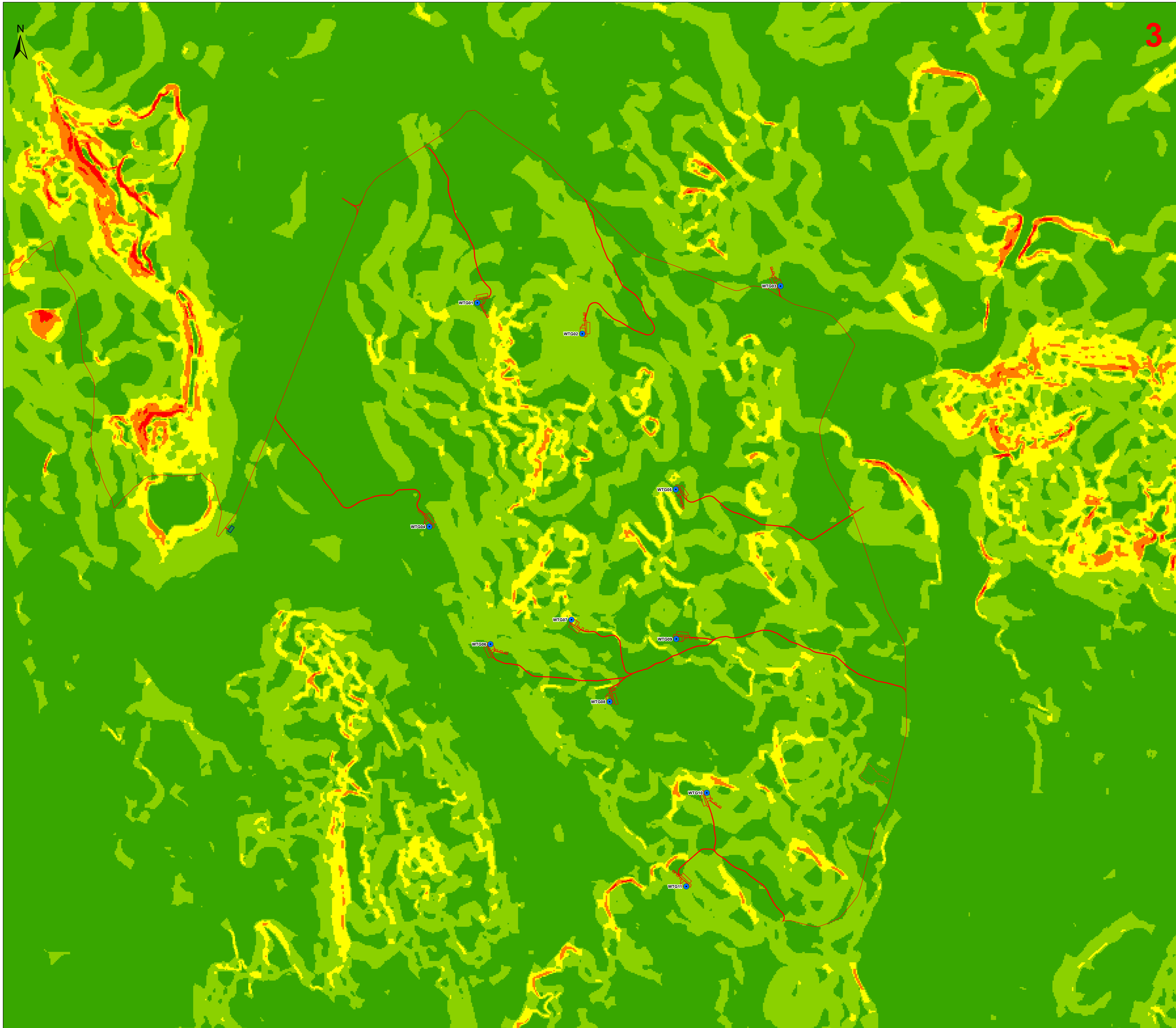
**Il Committente:**  
BALTEX SARDEGNA 15 NURAMINIS S.R.L.

**IA.T. CONSULENZE E PROGETTI**

**BALTEX SARDEGNA 15 NURAMINIS S.R.L.**

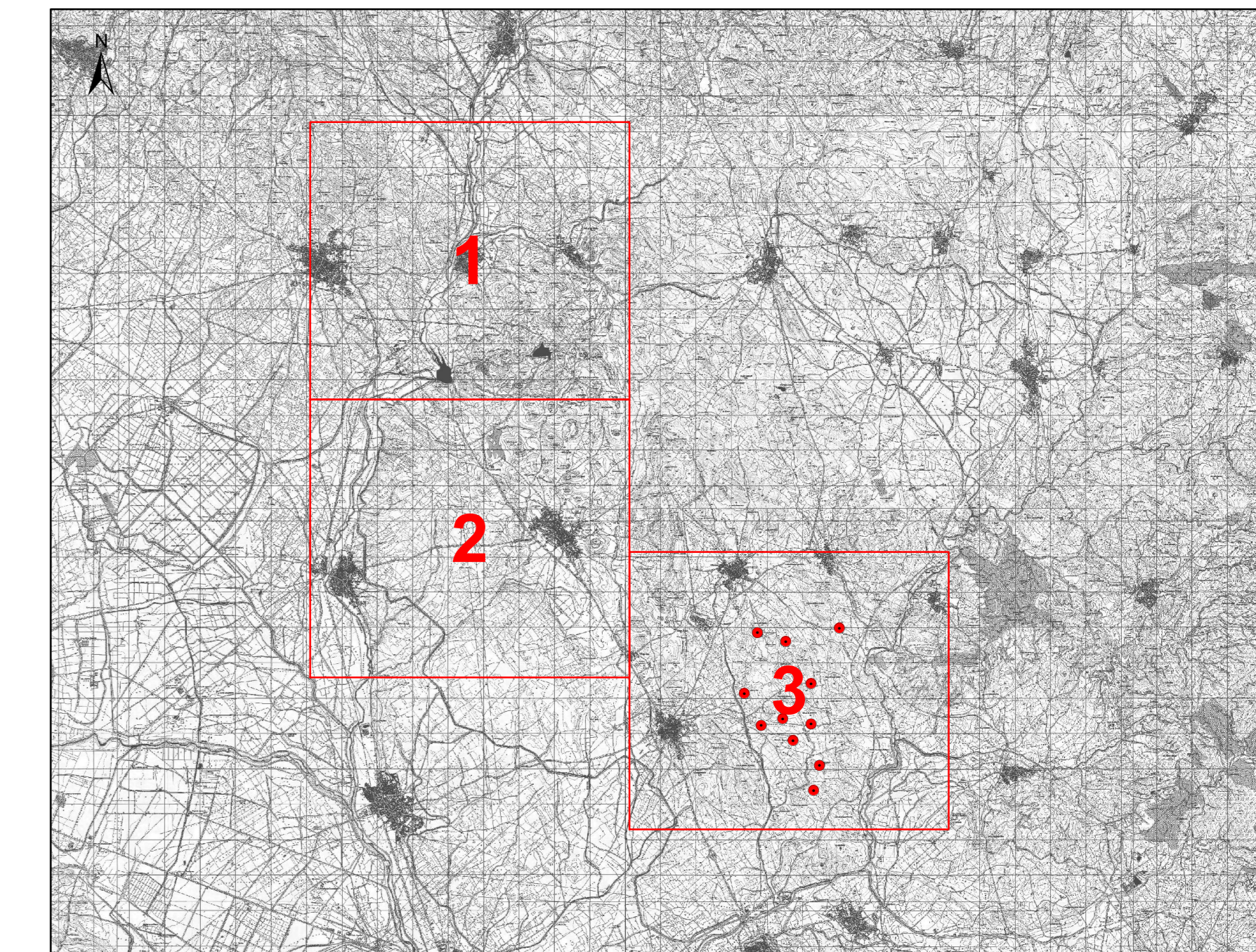
Elaborazioni: I.A.T. Consulenze e progetti S.r.l. con socio unico - Via Michele Giua s.n.c. - Z.I. CAGIP - 09122 Cagliari, Tel/Fax +39-070-658297  
Stampa: cartello, specificare a tutte le altre informazioni contenute nel presente documento sono di proprietà della I.A.T. Consulenze e progetti S.r.l.  
Accompagnare il presente documento con copia della presente cartella di controllo, in bianco o in copia, a seconda del tipo di modifica o integrazione.

# CARTA DELLE ACCLIVITA'



## Legenda

- Aerogeneratori
  - Opere in progetto
  - Cabine collettrici 36 kV
  - Area cantiere e trasbordo
  - Futura SE RTN 380/150/36 kV
- Pendenza (%)**
- 0 - < 5
  - 5 - < 15
  - 15 - < 30
  - 30 - < 50
  - > 50



**REGIONE SARDEGNA**  
Provincia del Sud Sardegna

**PARCO EOLICO "SA CORONA"**  
COMUNI DI NURAMINIS, SAMATZAI E USSANA (SU)

Oggetto: STUDIO DI IMPATTO AMBIENTALE		Cod. mod.: BLTX-NS-TA2	
Titolo: CARTA DELLE ACCLIVITÀ		scala: 1:10.000	
Data	Rev.	Descrizione	Eseg. Contr. Appr.
Maggio 2024	0	Prima emissione	IAT GF BLTX

**A cura di:**  
I.A.T. Consulenza e progetti S.r.l.

**Gruppo di progettazione:**  
Ing. Gianluca Frongia  
Ing. Stefano Frongia  
Ing. Massimo Barone  
Ing. Tommaso Caputo  
Ing. Paolo Desanti  
Ing. Tommaso Frongia

**Coordinati specializzati:**  
Ing. Andrea Deiana (scienze)  
Dott. Gennaro Fenu (ambiente)  
Dott. Gennaro Fenu (paesaggio)

**Progettazione:**  
Dott. Ing. Giuseppe Frongia

**II Committente:**  
BALTEX SARDEGNA 15 NURAMINIS S.R.L.

<b>IATCONSULENZA E PROGETTI</b> www.iatprogetti.it		<b>BALTEX SARDEGNA 15 NURAMINIS S.R.L.</b> Corso XXII Marzo, 33 20128 Milano (MI) P.IVA 13118320962 - PEC baltexsardagna15nuraminis@pec.it	
AD	15/05/2024	File stampato	20240308
Formato	File origine	File di stampa	Controllato

Elaborazioni: I.A.T. Consulenza e progetti S.r.l. con socio unico - Via Michele Gioia n.21 CACIP - 09122 Cagliari, Tel./Fax +39-070-688297  
Disegni, calcoli, specifiche e tutte le altre informazioni contenute nel presente documento sono di proprietà della I.A.T. Consulenza e progetti S.r.l.  
L'accreditamento di questo documento è stata offerta secondo le disposizioni, in materia di appalti, e di custodia il contratto in assenza di qualsiasi autorizzazione.