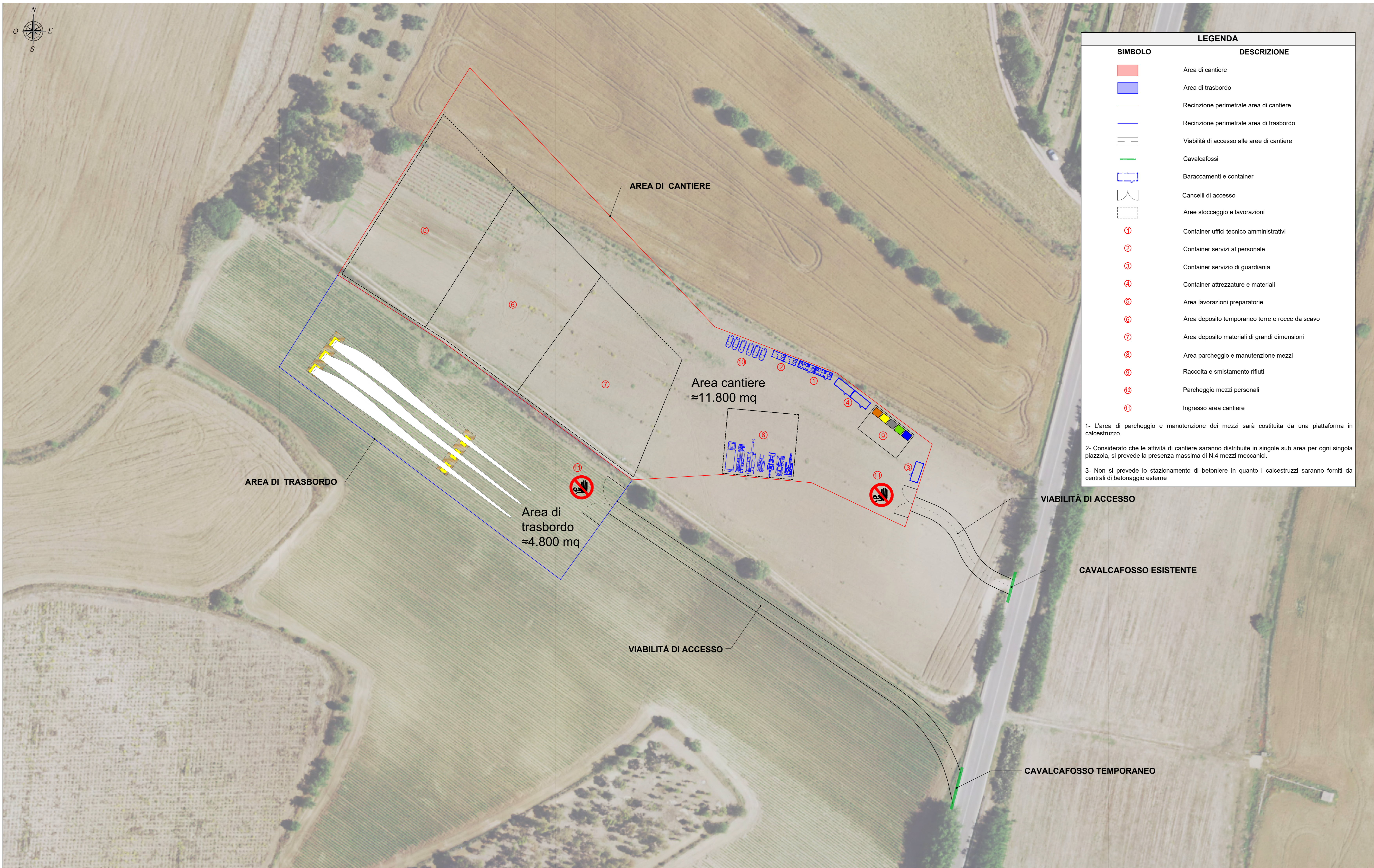


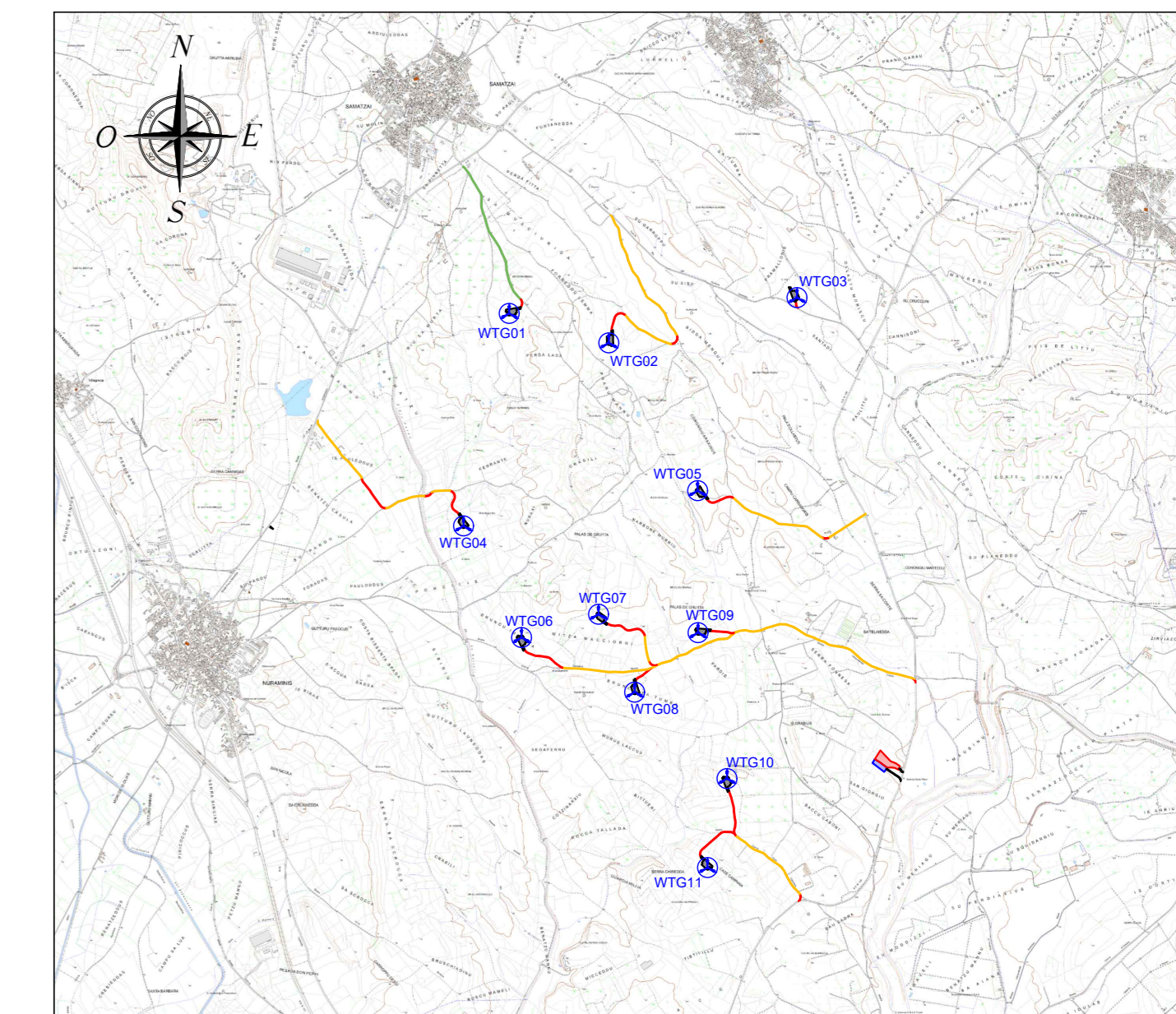
PLANIMETRIA AREA LOGISTICA DI CANTIERE E DI TRASBORDO - SCALA 1:500



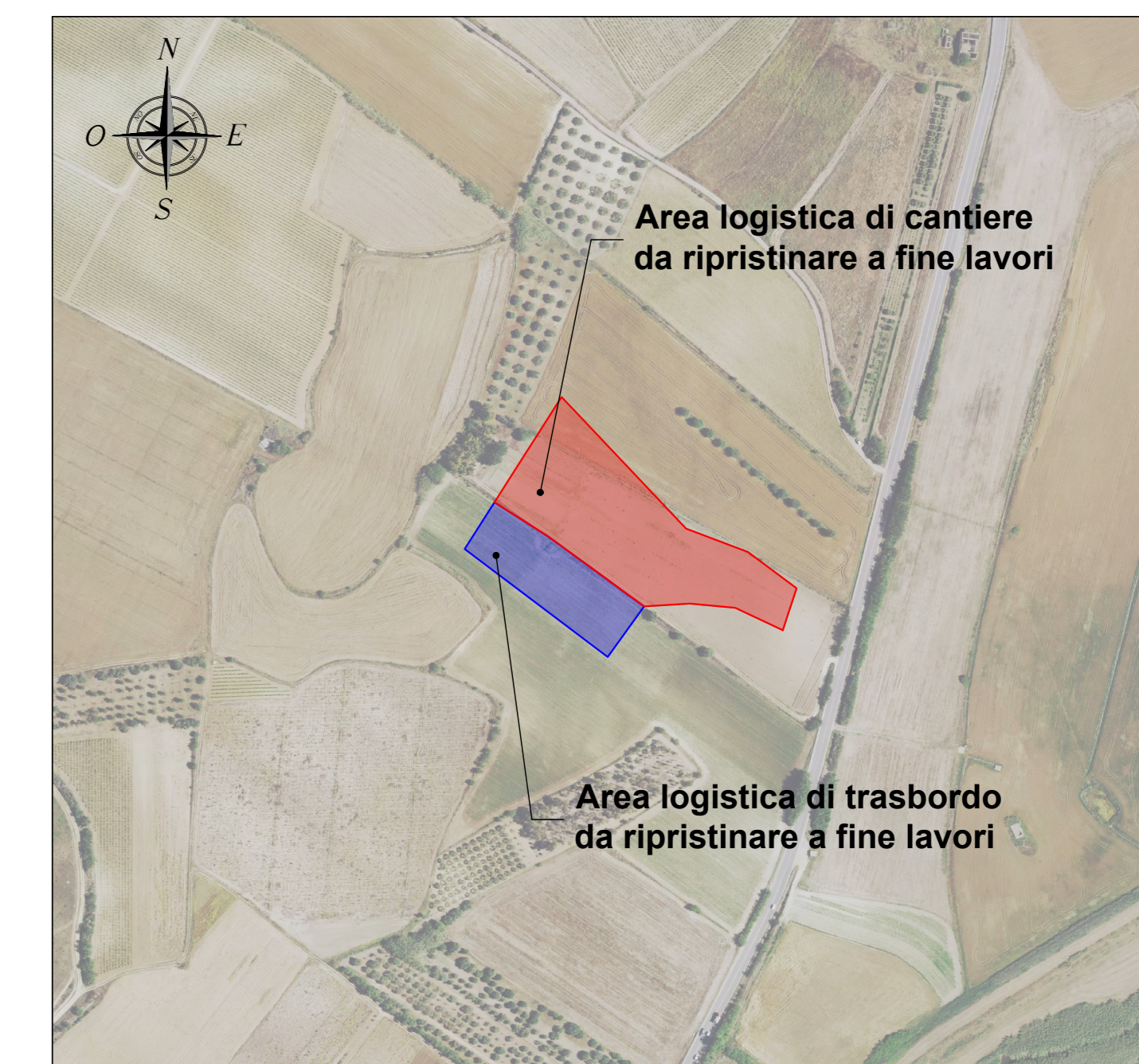
LEGENDA	
SIMBOLO	DESCRIZIONE
[Red box]	Area di cantiere
[Blue box]	Area di trasbordo
[Red line]	Recinzione perimetrale area di cantiere
[Blue line]	Recinzione perimetrale area di trasbordo
[Dashed line]	Viabilità di accesso alle aree di cantiere
[Green line]	Caualcafossi
[Blue rectangle]	Baraccamenti e container
[White rectangle]	Cancelli di accesso
[Dashed rectangle]	Aree stoccaggio e lavorazioni
①	Container uffici tecnico amministrativi
②	Container servizi al personale
③	Container servizio di guardiania
④	Container attrezzature e materiali
⑤	Area lavorazioni preparatorie
⑥	Area deposito temporaneo terre e rocce da scavo
⑦	Area deposito materiali di grandi dimensioni
⑧	Area parcheggio e manutenzione mezzi
⑨	Raccolta e smistamento rifiuti
⑩	Parcheggio mezzi personali
⑪	Ingresso area cantiere

1- L'area di parcheggio e manutenzione dei mezzi sarà costituita da una piattaforma in calcestruzzo.  
 2- Considerato che le attività di cantiere saranno distribuite in singole sub area per ogni singola piazzola, si prevede la presenza massima di N.4 mezzi meccanici.  
 3- Non si prevede lo stazionamento di betoniere in quanto i calcestruzzi saranno forniti da centrali di betonaggio esterne

INQUADRAMENTO - SCALA 1:50.000



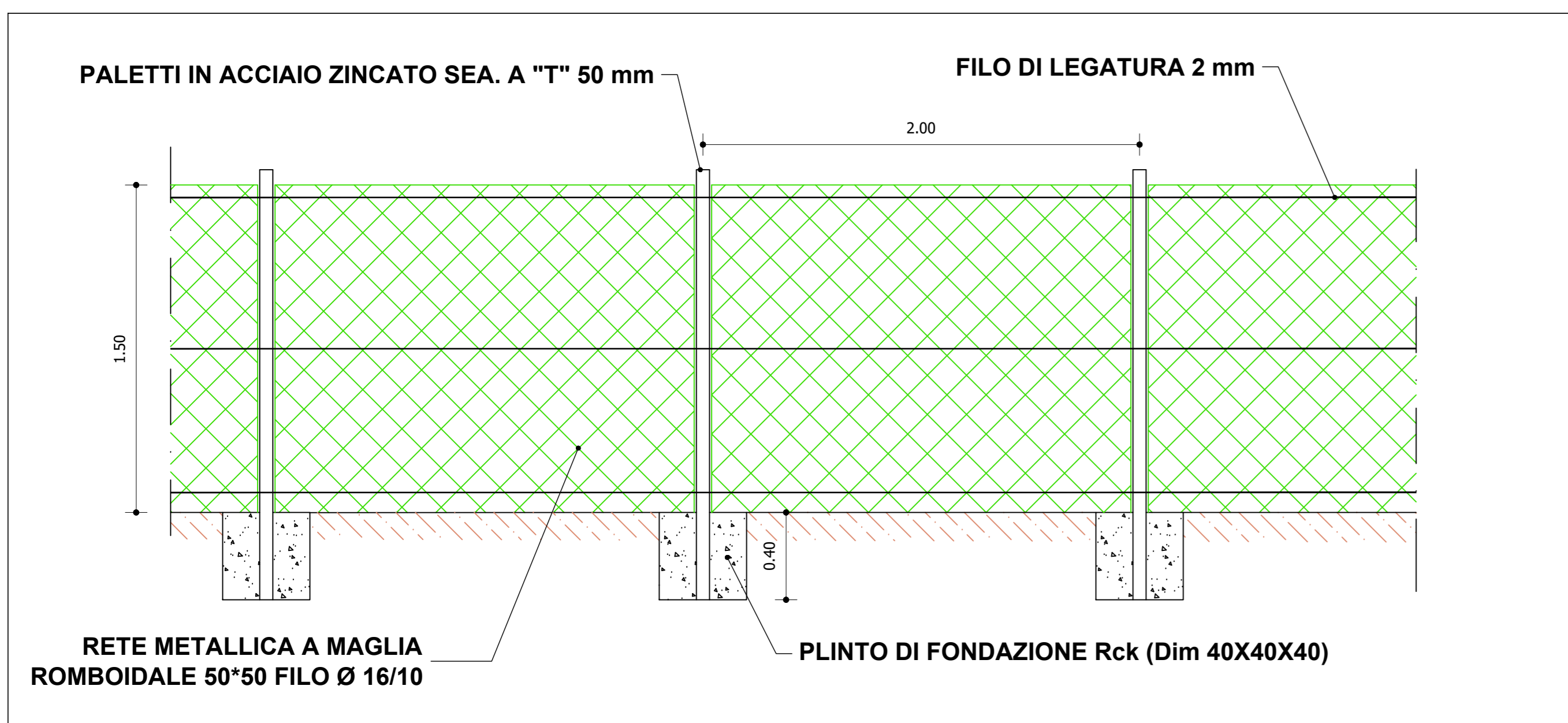
INDIVIDUAZIONE SU ORTOFOTO - Scala 1:4.000



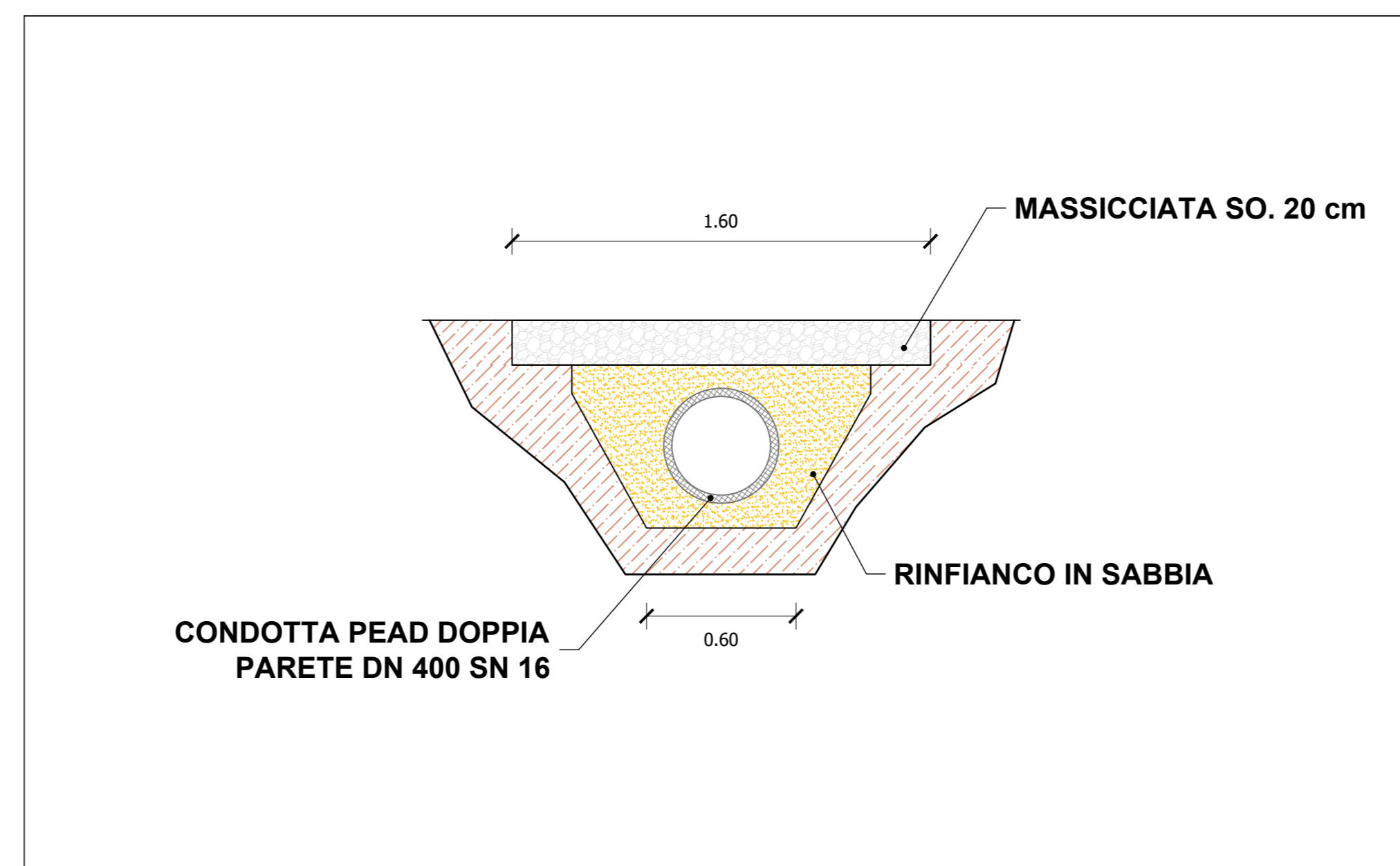
**1. ORGANIZZAZIONE ED ALLESTIMENTO DEL CANTIERE**  
 Topologia A. PREPARAZIONE AREA DI LAVORO  
 Descrizione II BIONFICA TERRENO ESECUZIONE RECINZIONE ESECUZIONE E DELIMITAZIONE VIABILITA' INTERNA AL CANTIERE

**2. ORGANIZZAZIONE ED ALLESTIMENTO DELL'AREA DI TRASBORDO**  
 La sistemazione dell'area di trasbordo prevede: 1. sistemazione ed accuratezza dello stato vegetale in area prossima all'intervento in funzione del successivo ripristino "terre operanti"; 2. attuazione delle misure di protezione e salvaguardia delle terre vegetali con ripristino ed controllo del ripristino; 3. creazione del cavalcavia temporaneo per l'accesso dalla strada comunale; 4. posa del TNT e successivo allestimento di 20 cm di materiale arido sotto a garantire la portanza per il transito dei mezzi; 5. non si prevede nessun preadattamento di terreni.

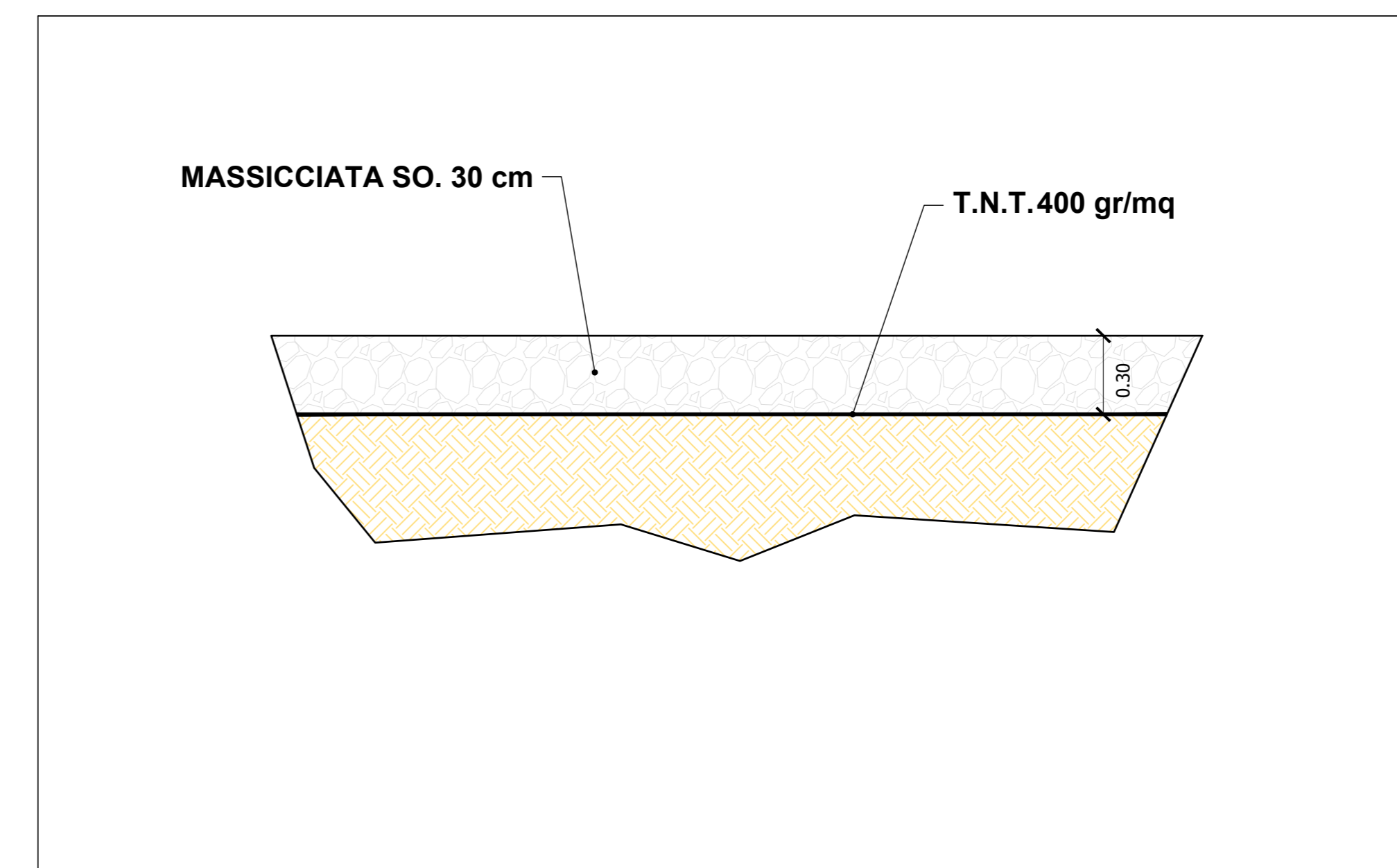
RECINZIONE AREA CANTIERE - SCALA 1:20



PARTICOLARE CAVALCAFOSSO PROVVISORIO - Scala 1:20



PARTICOLARE SISTEMAZIONE PAVIMENTAZIONE - Scala 1:20



REGIONE SARDEGNA  
 Provincia del Sud Sardegna

PARCO EOLICO "SA CORONA"

COMUNI DI NURAMINIS, SAMATZAI E USSANA (SU)

Oggetto: <b>PROGETTO DEFINITIVO</b>		BLTX-NS-TC17
Titolo: <b>PLANIMETRIA AREA LOGISTICA DI CANTIERE</b>		Cont. scala: Varie
Data	Rev.	Descrizione
Maggio 2024	0	Prima emissione
Eseg.	Contr.	Appr.
FMA	GF	BLTX
<b>A cura di:</b> Ing. Giovanni Maria Ing. Marina Damiano Ing. Andrea Cadeddu Ing. Giancarlo Costa Ing. Paolo De Santis Ing. Paolo Marzulli Ing. Antonio Manno (coll.) Ing. Carlo Manno (coll.) Ing. Massimo Manno (coll.) Ing. Matteo Tatti (coll.)		
<b>Progettazione:</b> Dott. Ing. Giuseppe Frongia Ordine Ingegneri "Giuliano" n. 3443 - Dott. Ing. Giuseppe Frongia		
<b>Comittente:</b> Ag. Co. del Mare (coll. FIM) Dal. Massimo Manno (coll.) Dott. Carlo Manno (coll.) Ing. Massimo Manno (coll.) Ing. Matteo Tatti (coll.)		
<b>BALTEX SARDEGNA 15 NURAMINIS S.R.L.</b> Corso XXI Marzo, 33 09129 Marini (SU) P.IVA 13118320962 - PEC baltexsardegna15nuraminis@pec.it		
Elaborazioni: I.A.T. Consulenze e progetti S.r.l. con socio unico - Via Michele Giua s.n.c. 21 CACIP 09122 Cagliari, Tel./Fax +39 070 658297		