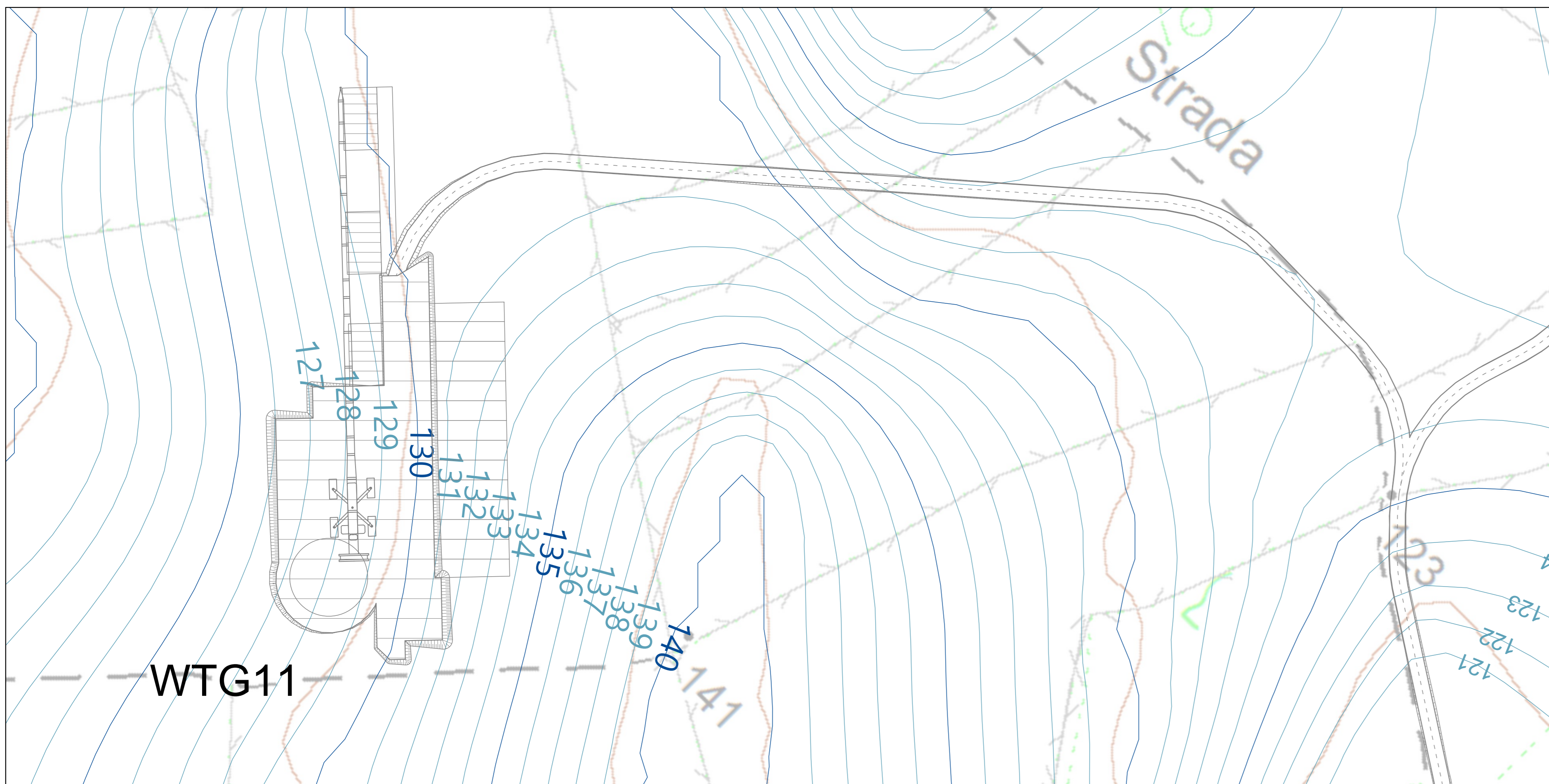
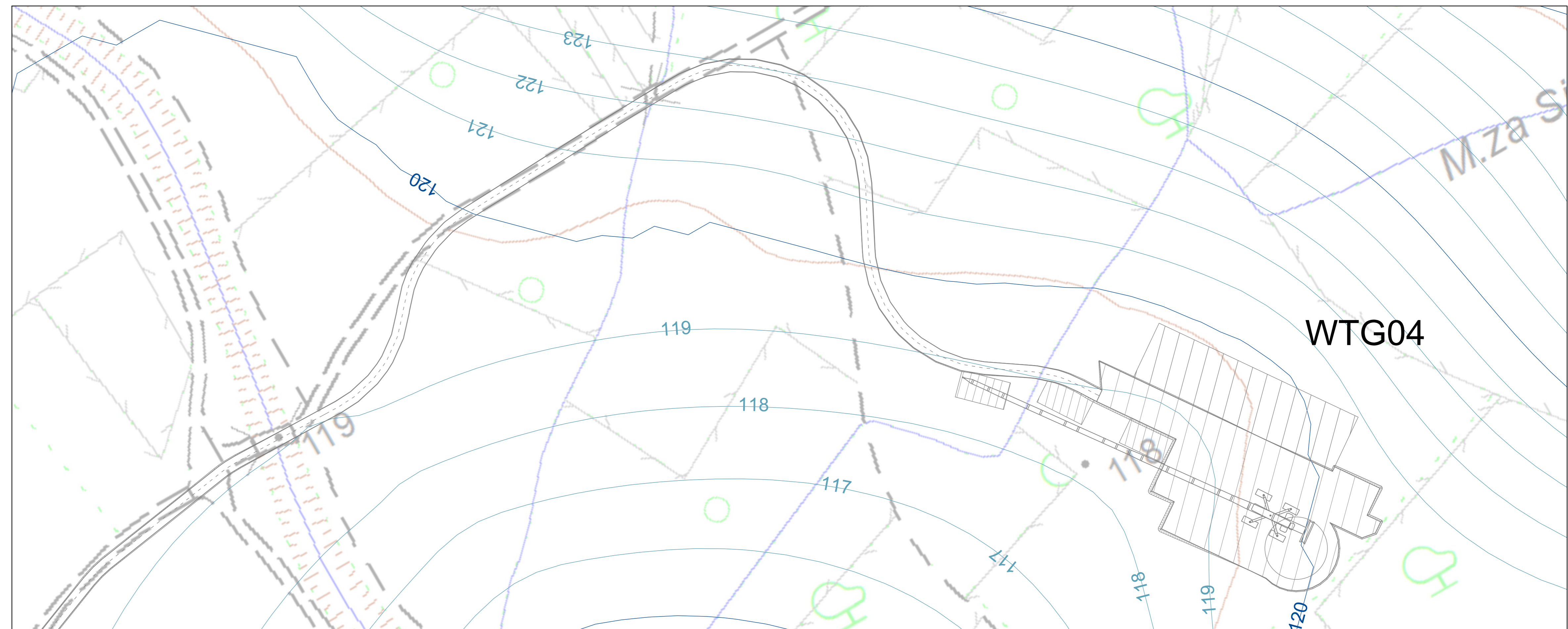


PLANIMETRIA QUADRO 22 - SCALA 1:1.000



PLANIMETRIA QUADRO 23 - SCALA 1:1.000



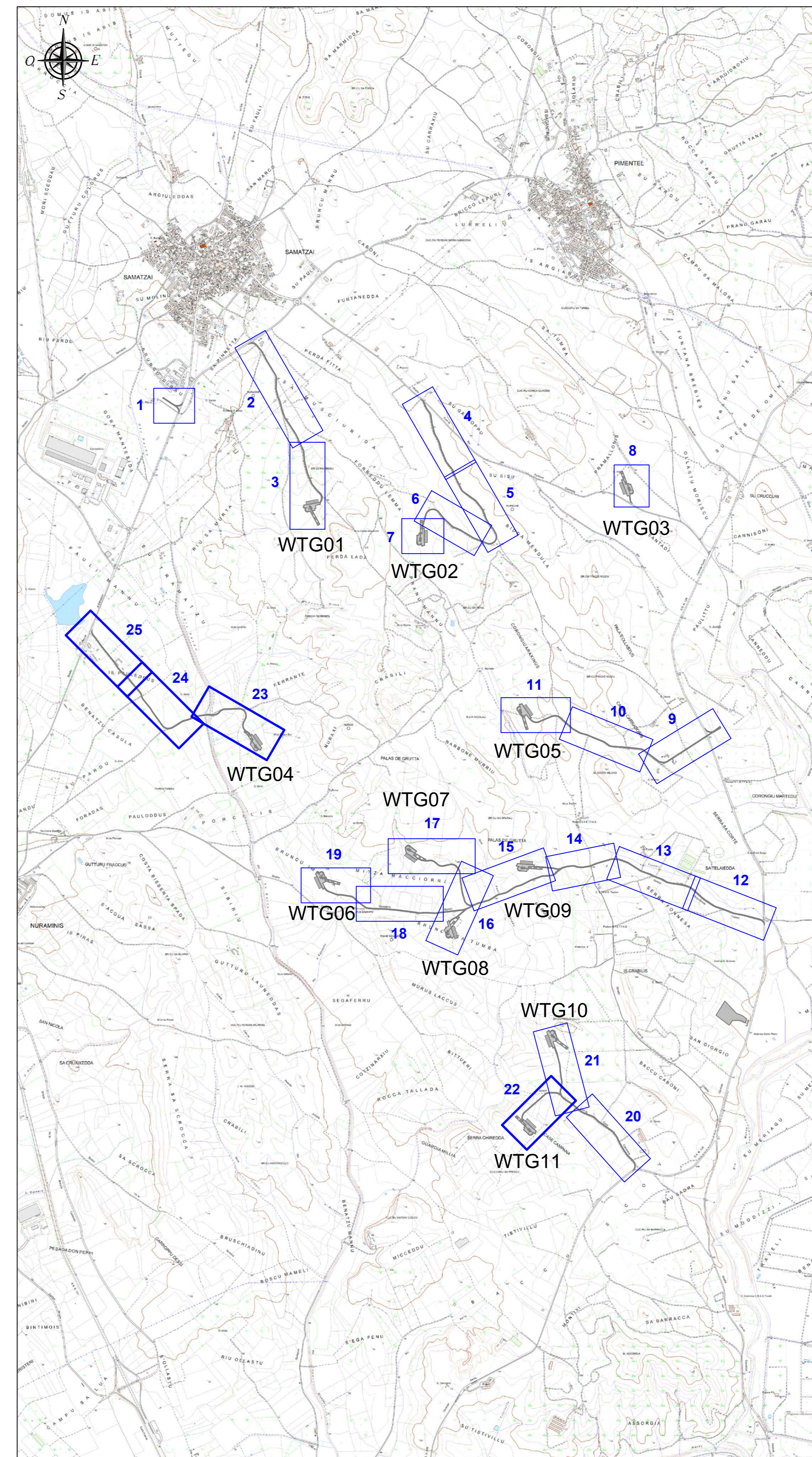
PLANIMETRIA QUADRO 24 - SCALA 1:1.000



PLANIMETRIA QUADRO 25 - SCALA 1:1.000



INQUADRAMENTO PLANIMETRICO GENERALE - SCALA 1:20.000



LEGENDA	
SIMBOLO	DESCRIZIONE
	Fondazioni aerogeneratori
	Piazzole di cantiere
	Viabilità di impianto
	Possibile area scarico pale
	Corridoio temporaneo di accesso alle piazzole di supporto gru secondaria
	Piazzole di supporto gru secondaria
	Aree logistiche di cantiere da ripristinare ex ante a fine lavori
	Curve di livello equidistanza 5 m
	Curve di livello equidistanza 1 m

FONTI CARTOGRAFIA	
Database Geotopografico (DBGT_10K_22_V04): <a href="https://www.sardegna.gov.it/webgis2/sardegna/SIT/index.jsp?mapName=download_raster">https://www.sardegna.gov.it/webgis2/sardegna/SIT/index.jsp?mapName=download_raster</a>	
Revisione - 04/10/2023	

REGIONE SARDEGNA  
Provincia del Sud Sardegna

PARCO EOLICO "SA CORONA"  
COMUNI DI NURAMINIS, SAMATZAI E USSANA (SU)

Cognome: <b>PROGETTO DEFINITIVO</b>		BLTX-NS-TC5f
Titolo: <b>VIABILITÀ ED AREE DI CANTIERE PIANO QUOTATO - STATO ATTUALE</b>		Scala: 1:1.000

Data	Rev.	Descrizione	Eseg.	Contr.	Appr.
Maggio 2024	0	Prima emissione		MU	GF

<p><b>A cura di:</b>                  Ing. Giuseppe Frongia                  Dott. Ing. Giuseppe Frongia</p> <p><b>Gruppo di progettazione:</b>                  Ing. Giuseppe Frongia                  Ing. Marina Simionello                  Ing. Tommaso Casarini                  Ing. Gianfranco Costa                  Ing. Paolo Maresca                  Dott. Ing. Massimo Maresca</p> <p><b>Coordinatore specializzato:</b>                  Ing. Antonio Maresca (P.I.A.A.)                  Dott. Carlo Maresca (P.I.A.A.)                  Ing. Gianfranco Costa (P.I.A.A.)                  Dott. Marco Maresca (P.I.A.A.)</p>	<p><b>Progettazione:</b>                  Dott. Ing. Giuseppe Frongia</p> <p><b>PRODOTTORE</b>                  Dott. Ing. Giuseppe Frongia</p>
<p><b>Comittente:</b>                  Ing. Carlo Maresca (P.I.A.A.)                  Dott. Massimo Maresca (P.I.A.A.)                  Dott. Marco Maresca (P.I.A.A.)                  Dott. Marco Maresca (P.I.A.A.)</p>	<p><b>BALTEX SARDEGNA 15 NURAMINIS S.R.L.</b>                  Corso XXII Marzo, 33                  09129 Malaru (SU)                  P.IVA 13118320962 - PEC baltexsardegna15nuraminis@pec.it</p>

Disegni, calcoli, specifiche e tutte le altre informazioni contenute nel presente documento sono di proprietà della I.A.T. Consulenza e Progetti s.r.l. ed il loro utilizzo è vietato senza autorizzazione scritta dalla I.A.T. Consulenza e Progetti s.r.l.