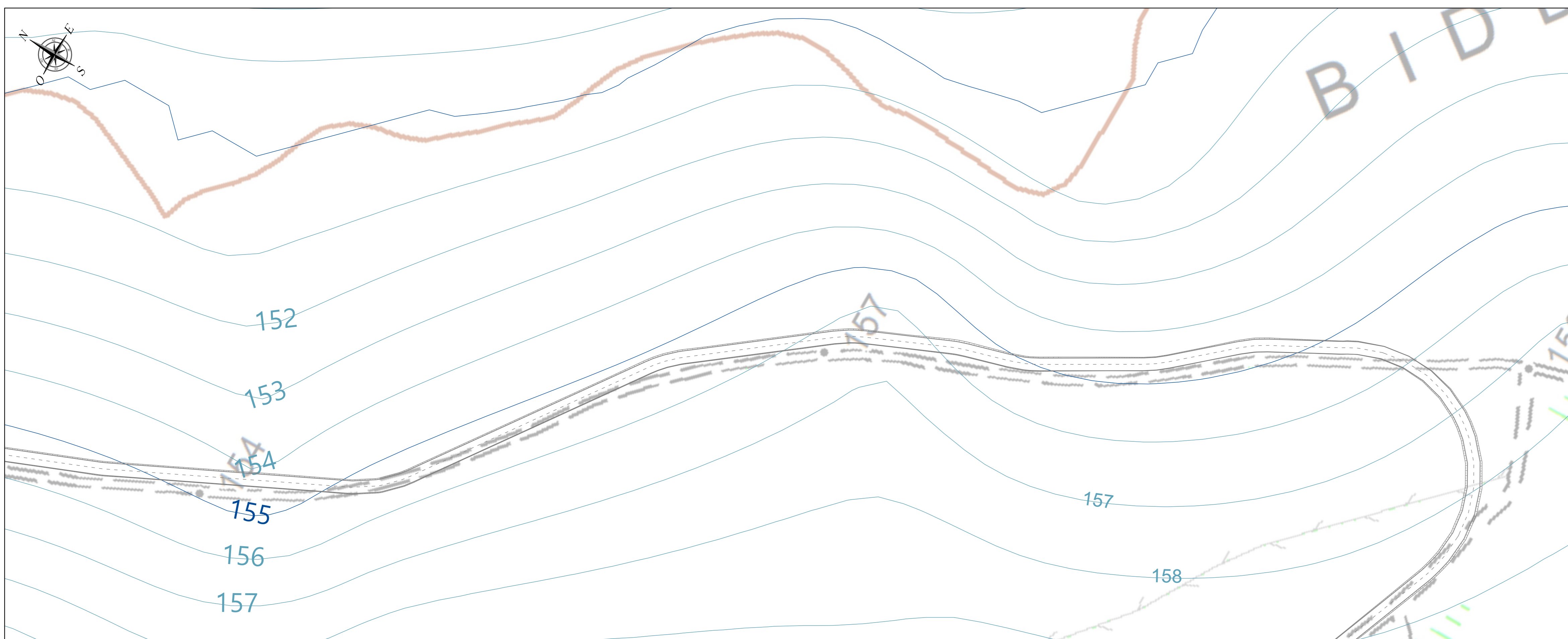
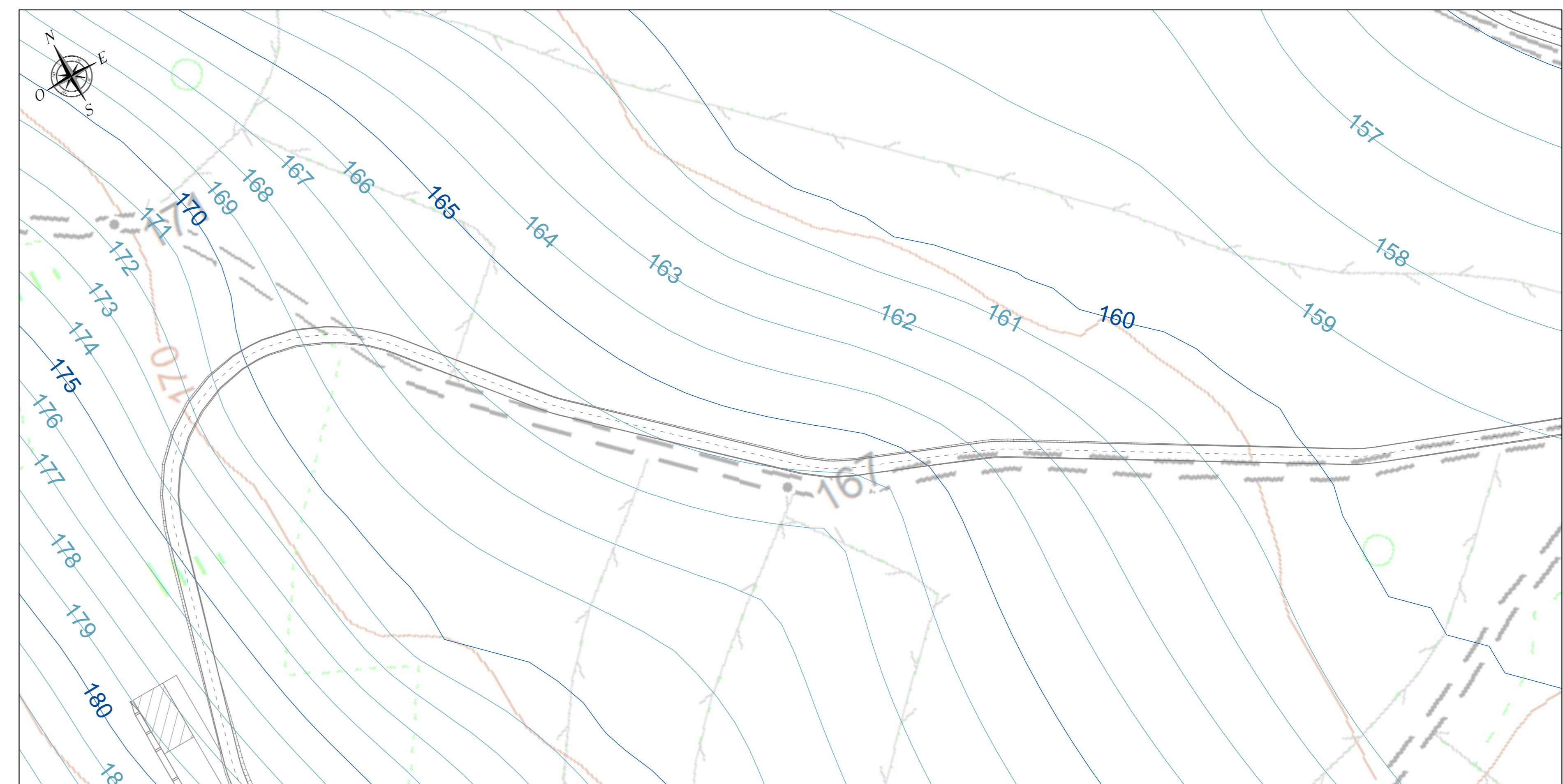


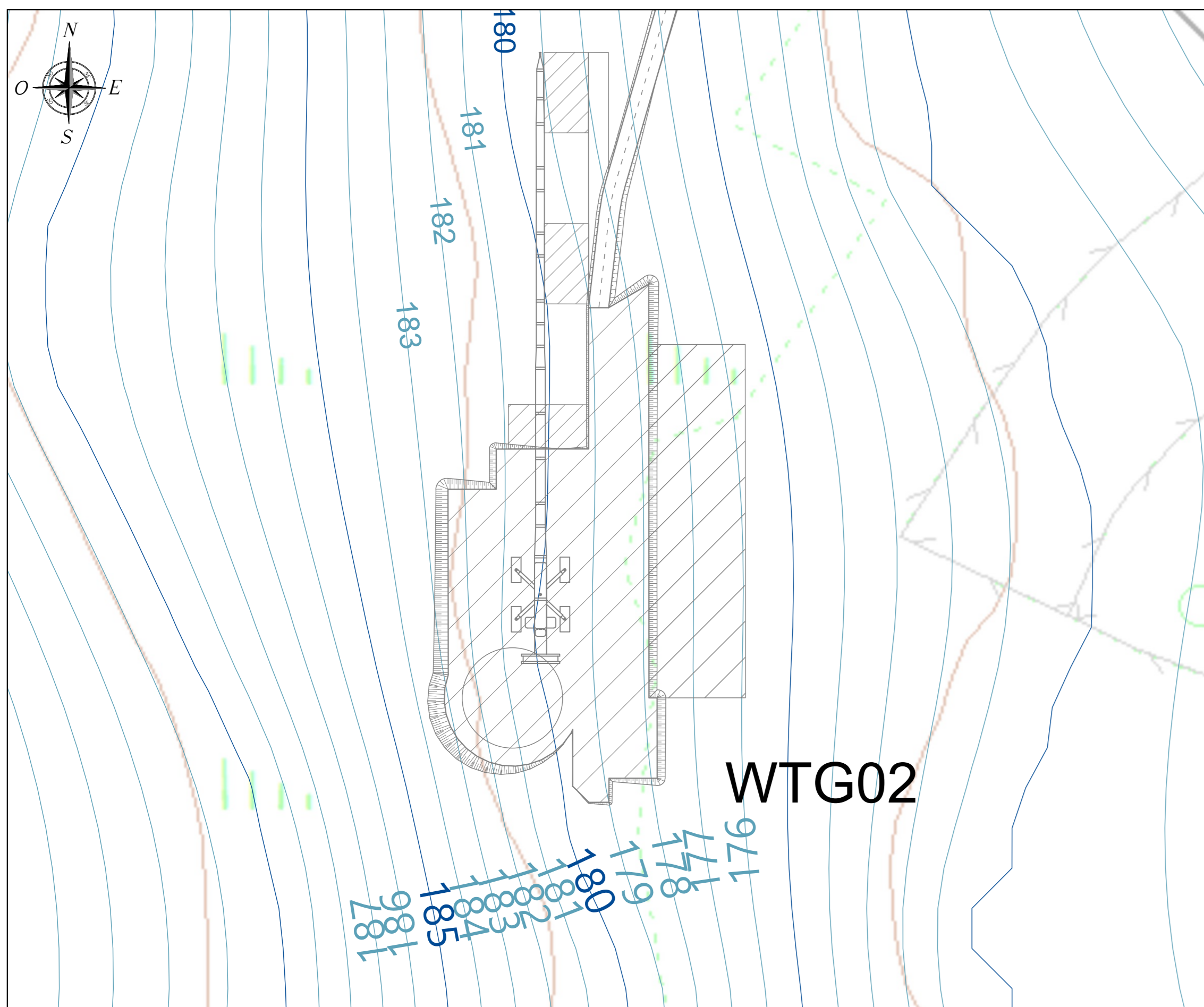
PLANIMETRIA QUADRO 5 - SCALA 1:1.000



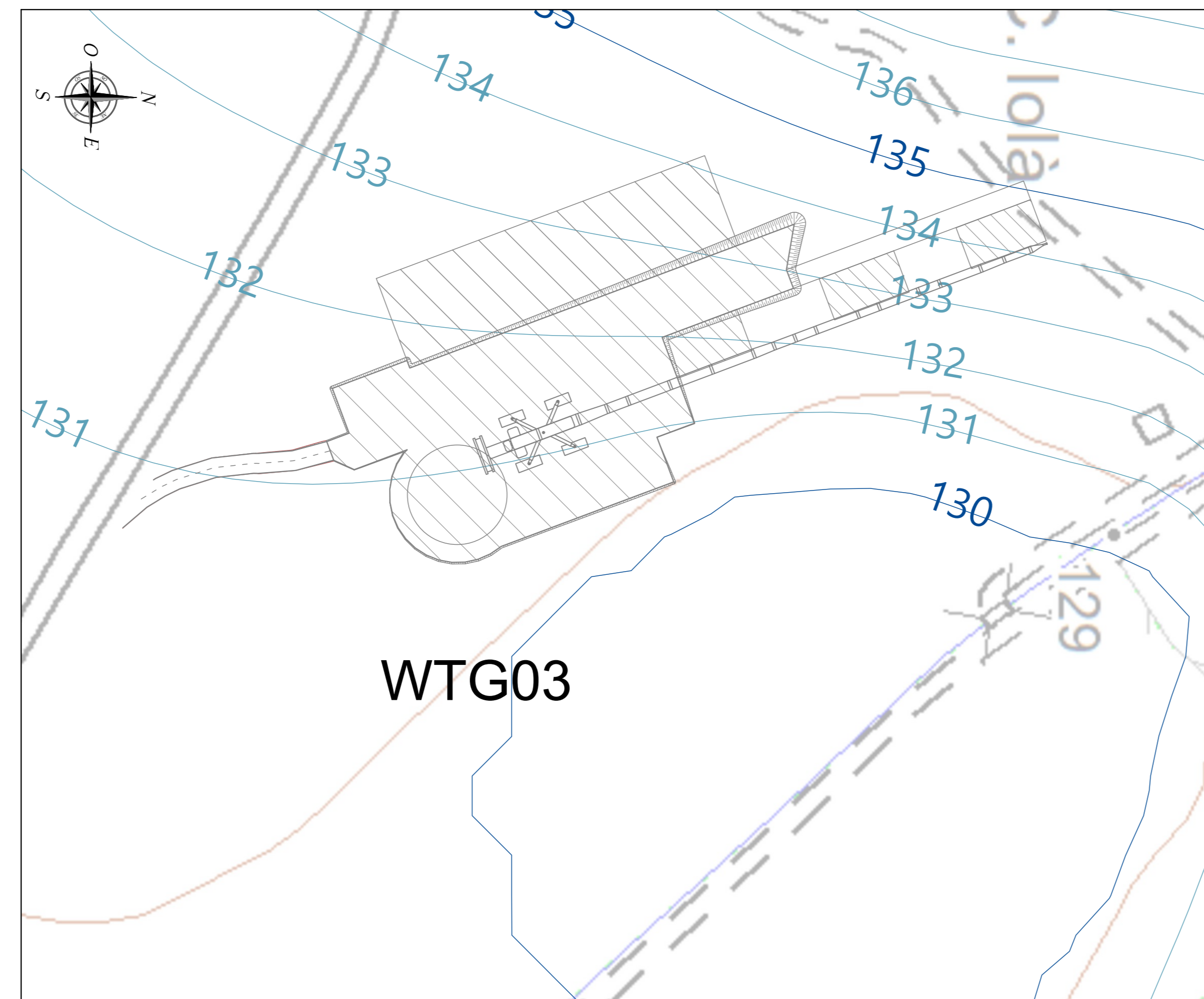
PLANIMETRIA QUADRO 6 - SCALA 1:1.000



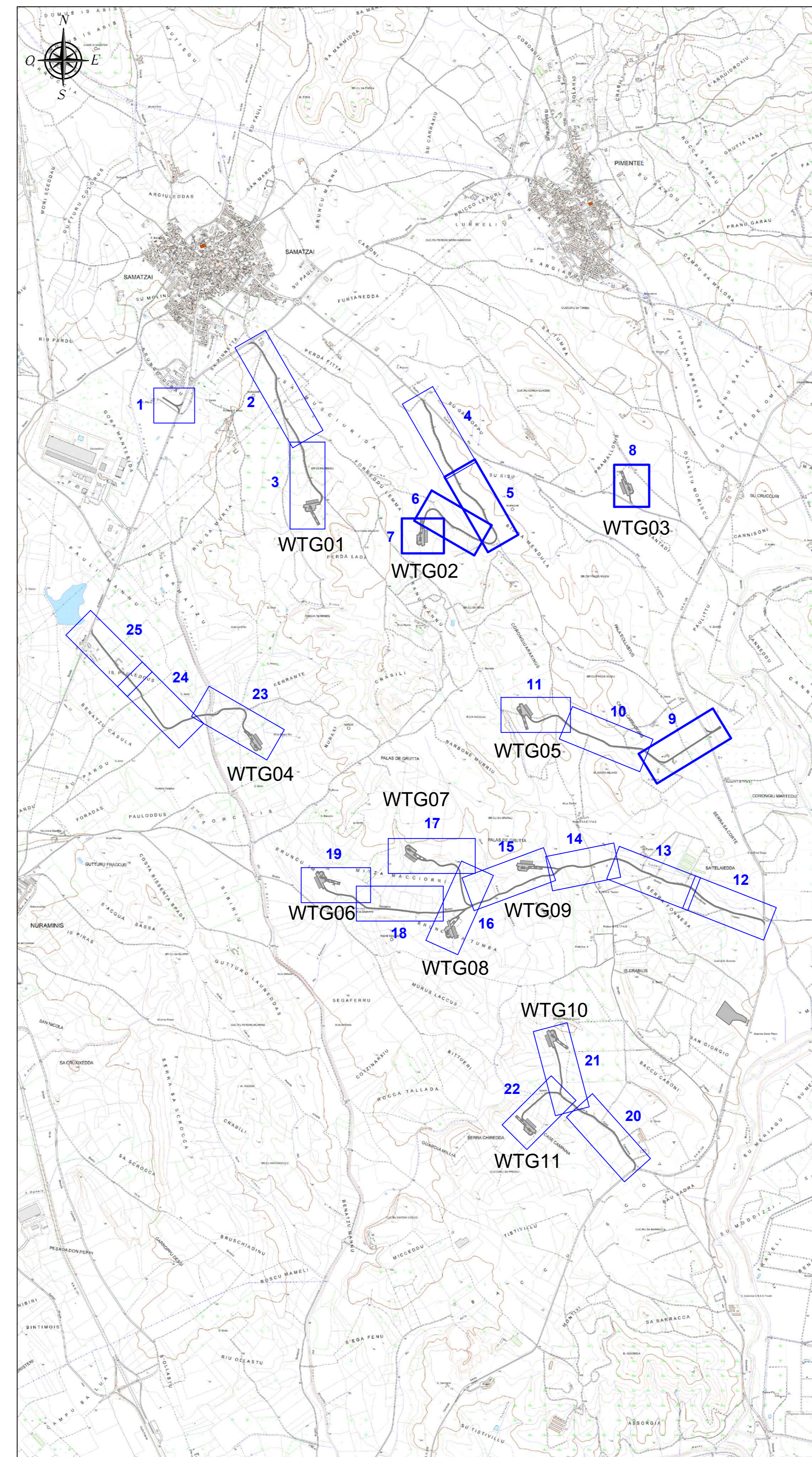
PLANIMETRIA QUADRO 7 - SCALA 1:1.000



PLANIMETRIA QUADRO 8 - SCALA 1:1.000



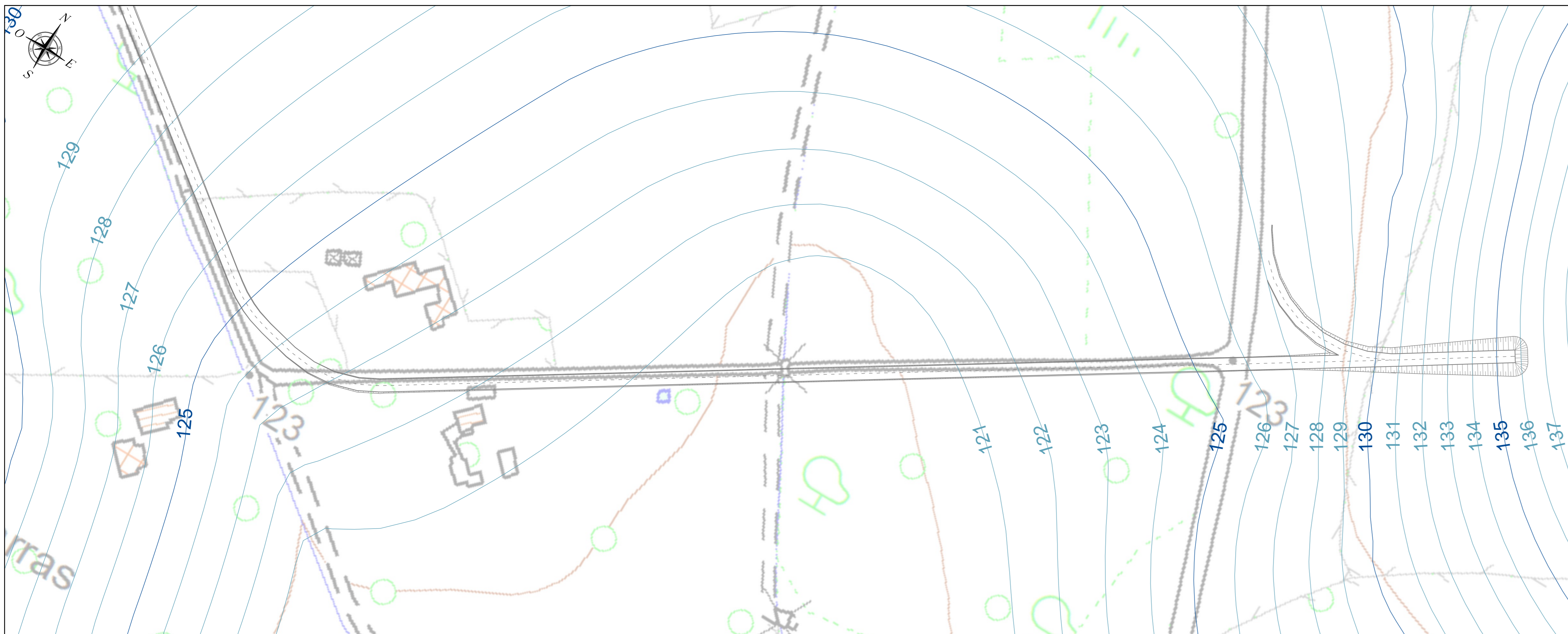
INQUADRAMENTO PLANIMETRICO GENERALE - SCALA 1:20.000



LEGENDA	
SIMBOLO	DESCRIZIONE
	Fondazioni aerogeneratori
	Piazzole di cantiere
	Viabilità di impianto
	Possibile area scarico pale
	Corridoio temporaneo di accesso alle piazzole di supporto gru secondaria
	Piazzole di supporto gru secondaria
	Aree logistiche di cantiere da ripristinare ex ante a fine lavori
	Curve di livello equidistanza 5 m
	Curve di livello equidistanza 1 m

FONTI CARTOGRAFIA	
Database Geotopografico (DBGT_10K_22_V04): <a href="https://www.sardegna.gov.it/webgis2/sardegnaSIT/pc/index.jsp?mapName=download_raster">https://www.sardegna.gov.it/webgis2/sardegnaSIT/pc/index.jsp?mapName=download_raster</a>	
Revisione - 04/10/2023	

PLANIMETRIA QUADRO 9 - SCALA 1:1.000



REGIONE SARDEGNA  
Provincia del Sud Sardegna

PARCO EOLICO "SA CORONA"  
COMUNI DI NURAMINIS, SAMATZAI E USSANA (SU)

PROGETTO DEFINITIVO		BLTX-NS-TC5b			
Cognome: VIABILITÀ ED AREE DI CANTIERE		Cont. n.:			
Titolo: PIANO QUOTATO - STATO ATTUALE		Scala: 1:1.000			
Data	Rev.	Descrizione	Eseg.	Contr.	Appr.
Maggio 2024	0	Prima emissione	MU	GF	BLTX
A cura di: Dott. Ing. Giuseppe Frongia		Progettazione: Dott. Ing. Giuseppe Frongia			
Gruppo di progettazione: Ing. Giancarlo Frongia Ing. Massimo Sanna Ing. Tommaso Casarini Ing. Gianfranco Costa Dott. Paolo Sanna Dott. Paolo Manca		Ing. Giancarlo Frongia Dott. Ing. Massimo Sanna Ing. Tommaso Casarini Ing. Gianfranco Costa Dott. Paolo Sanna Dott. Paolo Manca		Ing. Carlo M. Mura (PRM) Dott. Massimo Motta (PRM) Dott. Massimo Frongia (PRM) Dott. Marco Tatti (Architetto)	
Contributori specializzati: Ing. Antonio Motta (Geotecnia) Dott. Carlo Mura (Geotecnia) Ing. Paolo Mura (Geotecnia)		Ag. Con. Ing. Marco Cusi (PRM) Dott. Massimo Motta (PRM) Dott. Massimo Frongia (PRM) Dott. Marco Tatti (Architetto)		Il Committente:  	
BALTEx SARDEGNA 15 NURAMINIS S.R.L. Corso XXII Marzo, 33 09129 Malaris (SU) P.IVA 13118320962 - PEC baltexsardegna15nuraminis@pec.it		Ing. Carlo M. Mura (PRM) Dott. Massimo Motta (PRM) Dott. Massimo Frongia (PRM) Dott. Marco Tatti (Architetto)		BALTEx SARDEGNA 15 NURAMINIS S.R.L. Corso XXII Marzo, 33 09129 Malaris (SU) P.IVA 13118320962 - PEC baltexsardegna15nuraminis@pec.it	
Formati: <input type="checkbox"/> File origine <input type="checkbox"/> File stampato		Data: <input type="text"/>		Codice pratica: <input type="text"/>	

Disegni, calcoli, specifiche e tutte le altre informazioni contenute nel presente documento sono di proprietà della I.A.T. Consulenza e Progetti s.r.l. All'incasso di questo documento la stessa attira l'attenzione di quanto, in tutto o in parte, è di natura e di contenuto in materia di pubblica utilizzazione.