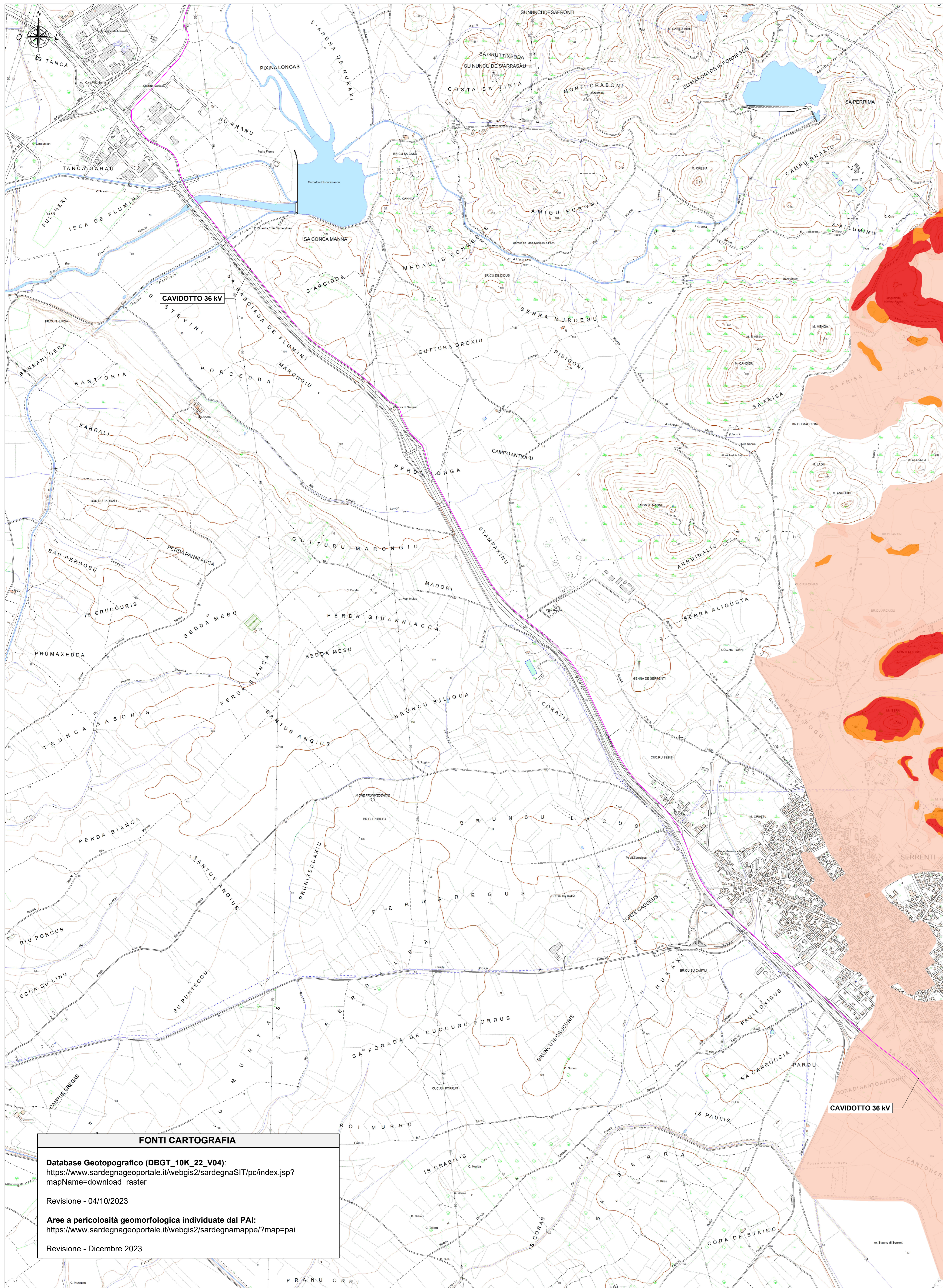


PLANIMETRIA DI PROGETTO SU AREE PAI - QUADRO 2



**FONTI CARTOGRAFIA**

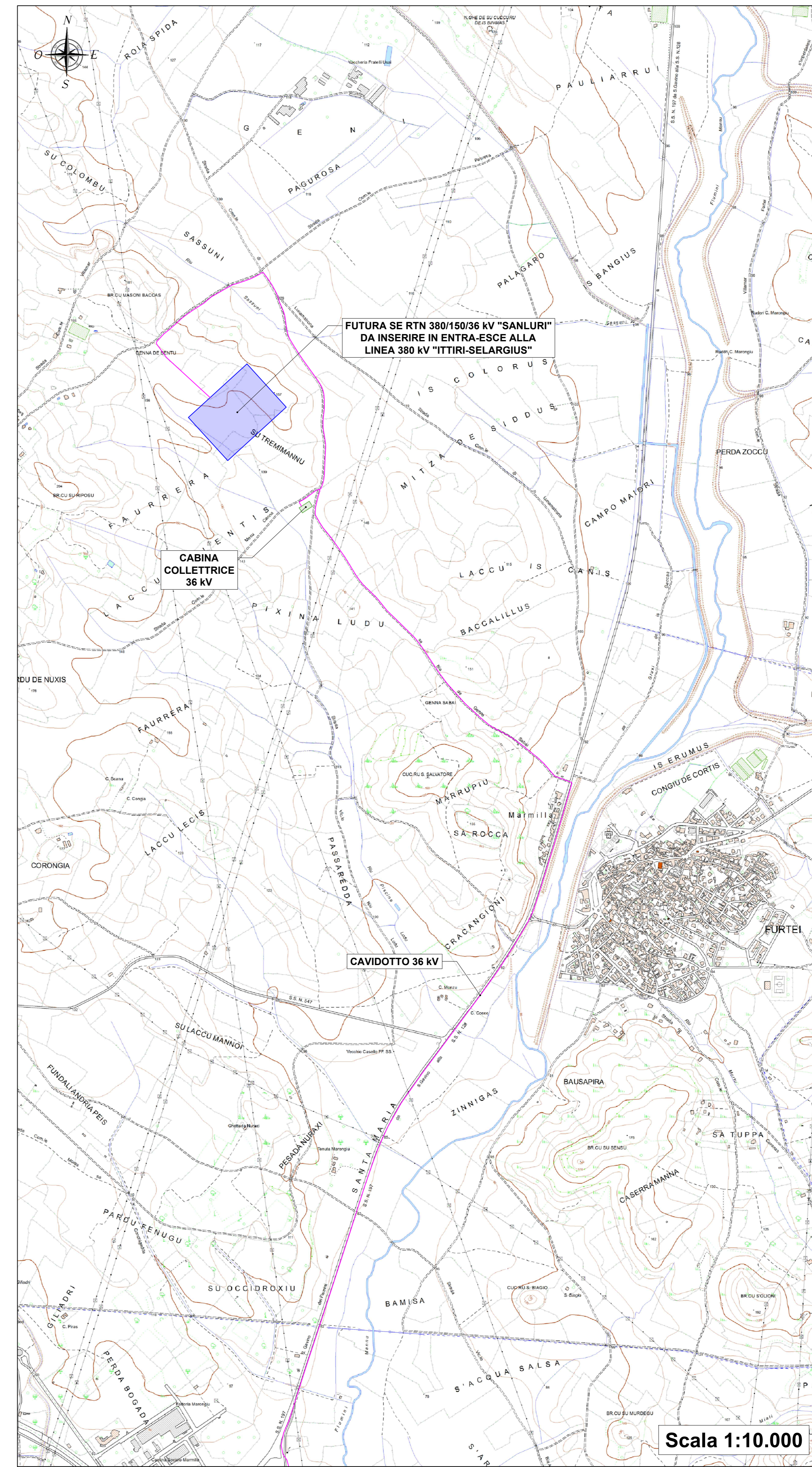
Database Geotopografico (DBGT\_10K\_22\_V04):  
[https://www.sardegnaegeoportale.it/webgis2/sardegnaSIT/pc/index.jsp?mapName=download\\_raster](https://www.sardegnaegeoportale.it/webgis2/sardegnaSIT/pc/index.jsp?mapName=download_raster)

Revisione - 04/10/2023

Aree a pericolosità geomorfologica individuate dal PAI:  
<https://www.sardegnaegeoportale.it/webgis2/sardegnaegeoportale/?map=pai>

Revisione - Dicembre 2023

PLANIMETRIA DI PROGETTO SU AREE PAI - QUADRO 3

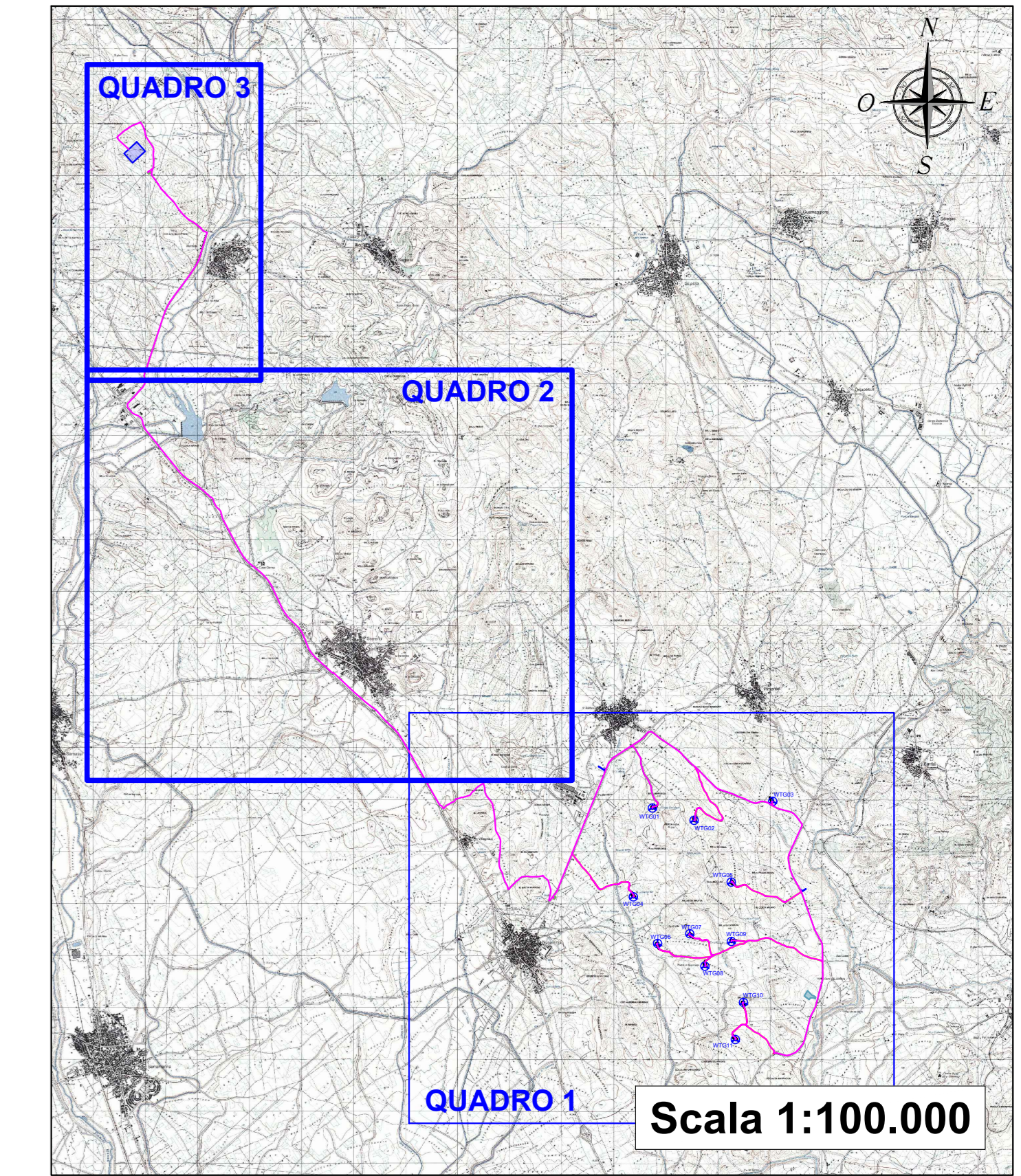


Scala 1:10.000

Scala 1:10.000

LEGENDA	
SIMBOLO	DESCRIZIONE
	Cavidotto 36 kV
	Futura Stazione Elettrica (SE) RTN 380/150/36 kV "Sanluri"
	Cabina collettrice 36 kV
	Aree pericolosità da frana Hg1
	Aree pericolosità da frana Hg2
	Aree pericolosità da frana Hg3
	Aree pericolosità da frana Hg4

INQUADRAMENTO GENERALE



REGIONE SARDEGNA  
 Provincia del Sud Sardegna

PARCO EOLICO "SA CORONA"  
 COMUNI DI NURAMINIS, SAMATZAI E USSANA (SU)

Cognome: <b>PROGETTO DEFINITIVO</b>		BLTX-NS-TC20b			
Titolo: <b>PLANIMETRIA DI PROGETTO SU AREE PAI</b>		Cod. nido:			
<b>PERICOLOSITÀ DA FRANA</b>		Scala: 1:10.000			
Data	Rev.	Descrizione	Eseg.	Contr.	Appr.
Maggio 2024	0	Prima emissione		MU	GF BLTX

A cura di: Ing. Giuseppe Frongia Gruppo di progettazione: Ing. Giuseppe Frongia Ing. Massimo Manno Ing. Andrea Casarini Ing. Gianfranco Costa Ing. Paolo Sestini Ing. Paolo Manno Coordinate specialistiche: Ing. Antonio Manno (Geologia) Dott. Carlo Manno (Ingegneria) Ing. Paolo Manno (Geologia)		Progettazione: Dott. Ing. Giuseppe Frongia  Ordine Ingegneri Provincia Cagliari n. 3433 Dott. Ing. Giuseppe Frongia	
I.T. Consulenza e Progetti S.r.l. Corso XXII Marzo, 33 09122 Cagliari (CA) P.IVA 13118320962 - PEC: baltesardegna15nuraminis@pec.it		BALTEx SARDEGNA 15 NURAMINIS S.R.L. Corso XXII Marzo, 33 09122 Cagliari (CA) P.IVA 13118320962 - PEC: baltesardegna15nuraminis@pec.it	

Elaborazioni: I.A.T. Consulenza e Progetti S.r.l. con socio unico - Via Michele Giusà s.n.c. 21 CADIP 09122 Cagliari, Tel./Fax +39 070 656297