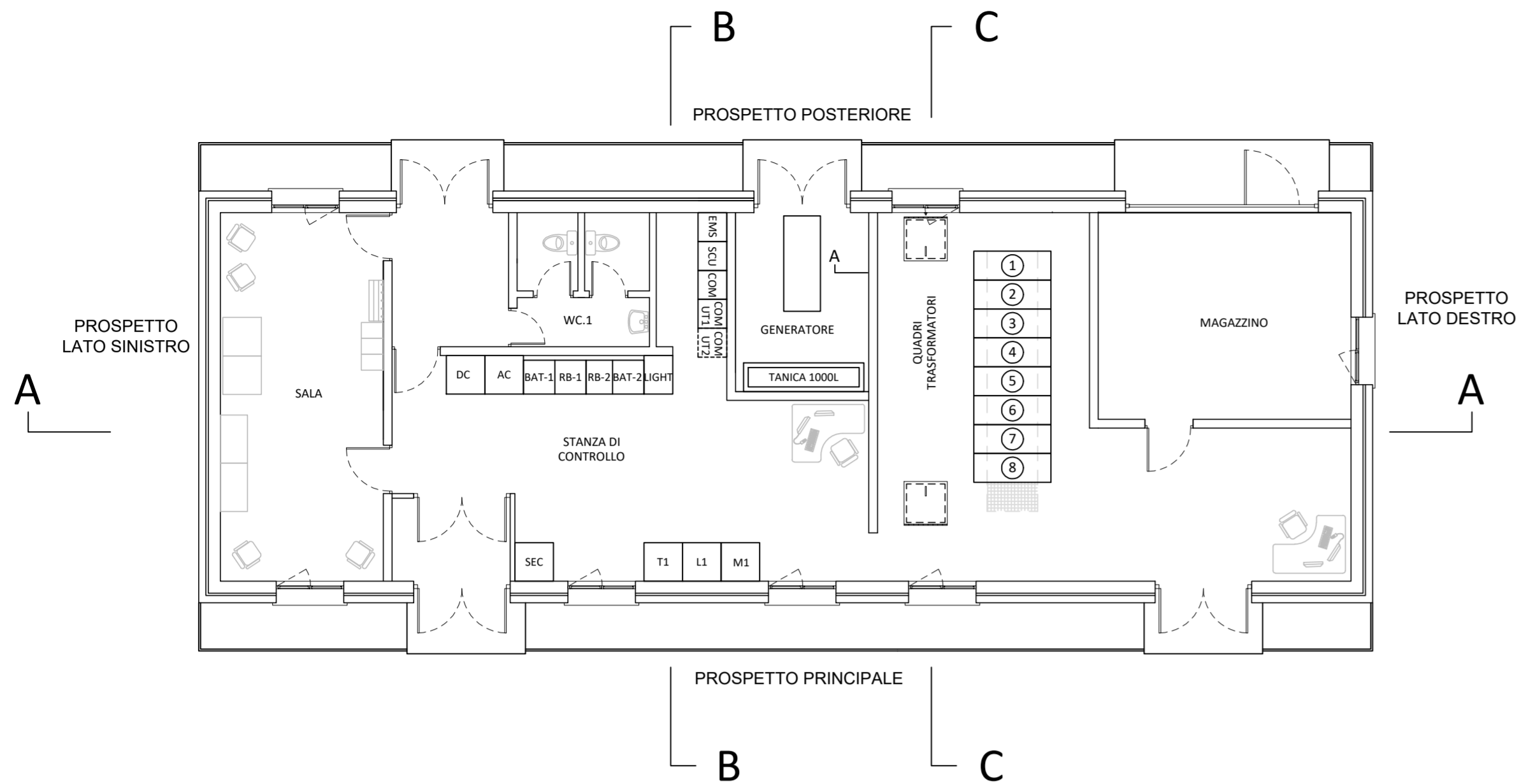


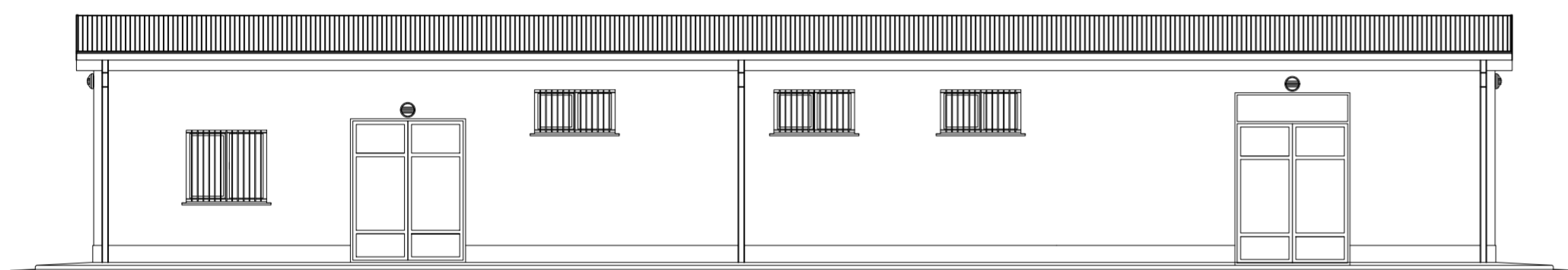
PIANTA CABINA DI RACCOLTA

(SCALA 1 : 100)



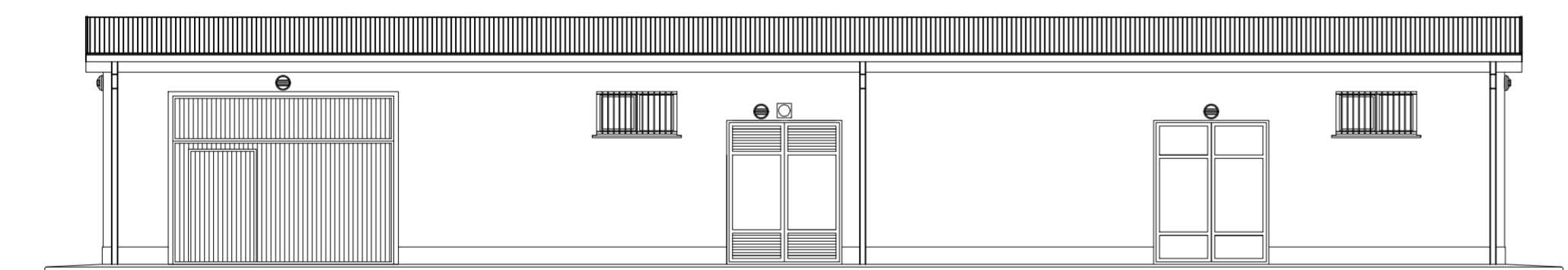
PROSPETTO PRINCIPALE

(SCALA 1 : 100)



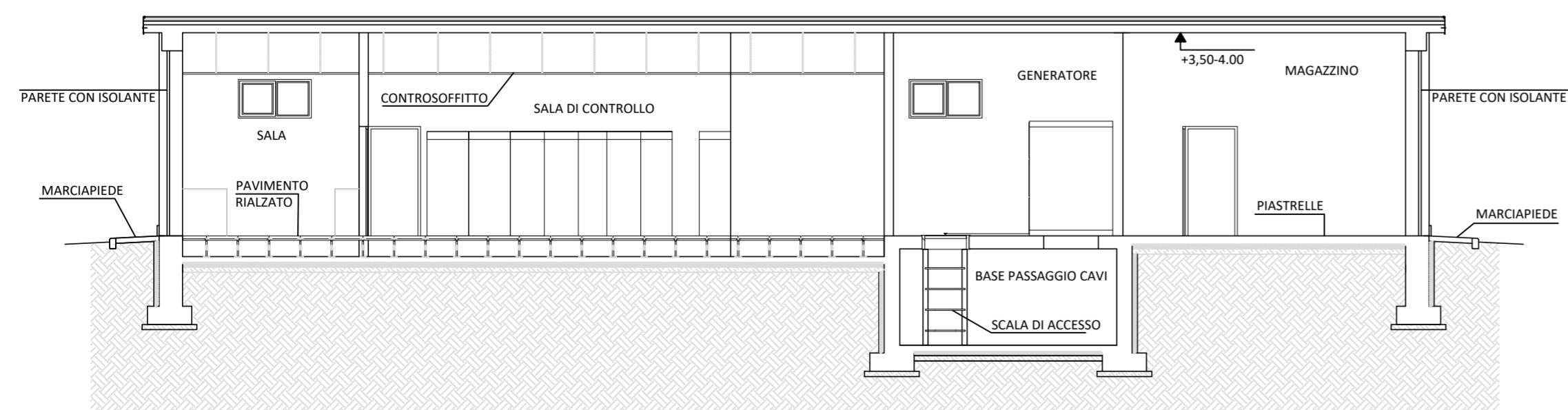
PROSPETTO POSTERIORE

(SCALA 1 : 100)



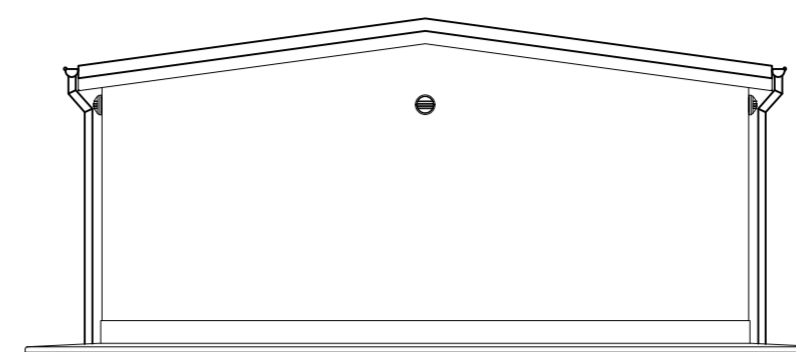
SEZIONE A-A

(SCALA 1 : 100)



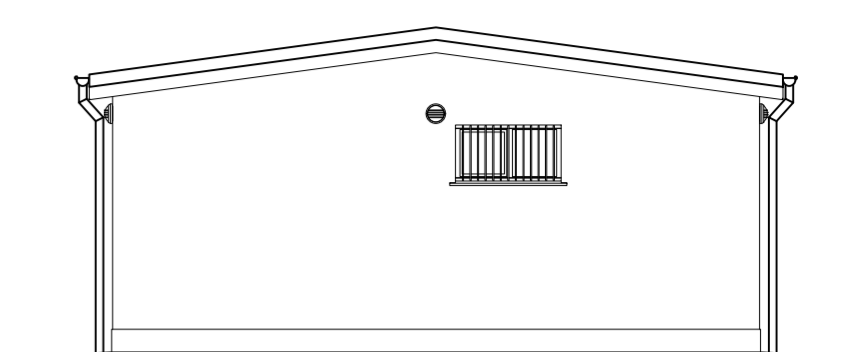
PROSPETTO LATO SINISTRO

(SCALA 1 : 100)



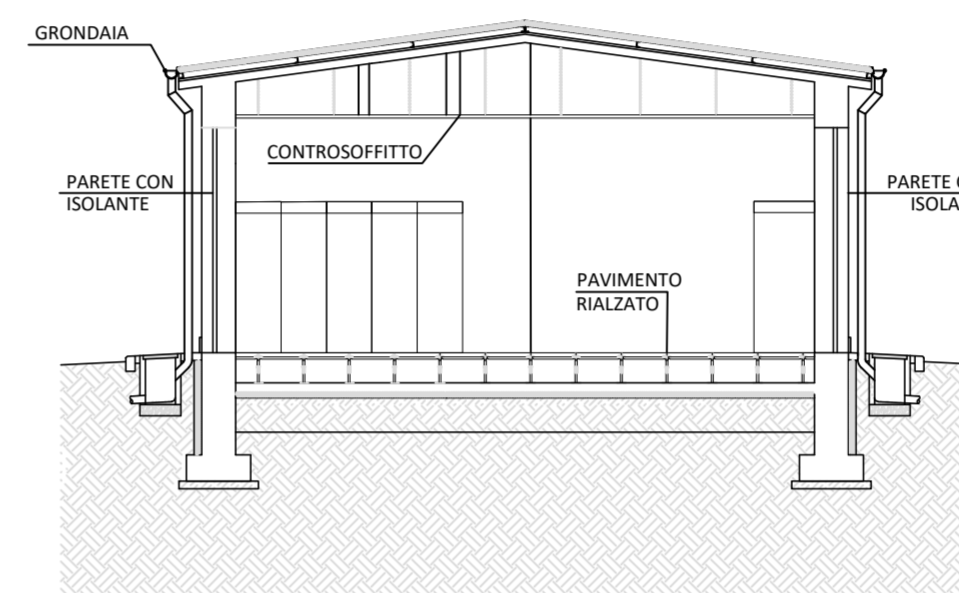
PROSPETTO LATO DESTRO

(SCALA 1 : 100)



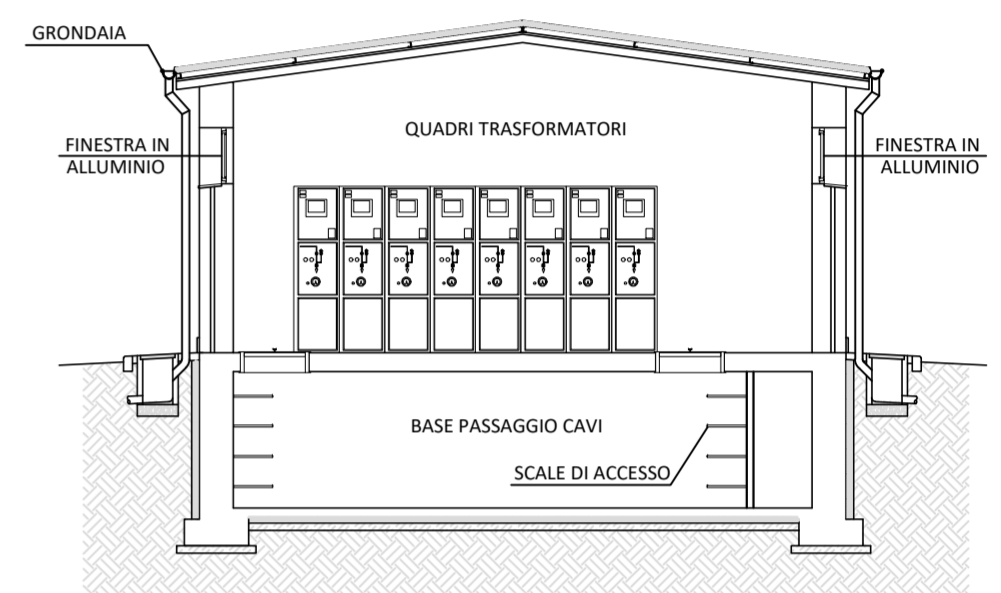
SEZIONE B-B

(SCALA 1 : 100)



SEZIONE C-C

(SCALA 1 : 100)



PROGETTO DEFINITIVO

Impianto di produzione di energia elettrica da fonte eolica "Toscana", di potenza nominale pari a 30 MW, e relative opere connesse da realizzarsi nel comune di Toscana (VT)

Titolo elaborato

Particolari cabina di raccolta

Codice elaborato
F0602AT13A

Scala
1:100

Riproduzione o consegna a terzi solo dietro specifica autorizzazione.

Progettazione

F4 ingegneria srl
Via Di Giura - Centro direzionale, 85100 Potenza
Tel: +39 0971 1944797 - Fax: +39 0971 55452
www.f4ingegneria.it - f4ingegneria@pec.it

Il Direttore Tecnico
(ing. Giovanni DI SANTO)

Gruppo di lavoro

Ing. Giuseppe MANZI
Dott. For. Luigi ZUCCARO
Ing. Mariagrazia PIETRAFESA
Ing. Alessandro Carmine DE PAOLA
Arch. Gaia TELESCA

Società certificata secondo le norme UNI-EN ISO 9001:2015 e UNI-EN ISO 14001:2015 per l'erogazione di servizi di ingegneria nei settori: civile, idraulica, acustica, energia, ambiente (settore IAF: 34).

Committente

Renexia RENEZIA S.p.a.
Viale Abruzzo 410, 66010 Chieti

Data	Descrizione	Redatto	Verificato	Approvato
Ottobre 2023	Prima emissione	ADP	GMA	GDS

File sorgente: F0602AT18A - Particolari cabina di raccolta.dwg