

## REPORT MONITORAGGIO ACUSTICO IN CORSO D'OPERA

N° Documento:	1	Foglio di	6	Rev.:			
				00			

**SCHEDA DI CAMPIONAMENTO**  
**PUNTO DI MONITORAGGIO: RUP07CF**  
**FASE MONITORATA: POSA**

**UBICAZIONE**

PROVINCIA	PADOVA	COMUNE	CASTELFRANCO VENETO
LOCALITÀ		INDIRIZZO	VIA SAN GIORGIO
COORDINATE	N: 45°39'37,95"	E: 11°55'41,16"	QUOTA s.l.m.: 39

**ZONA ACUSTICA IN CUI RICADE L'ATTIVITA'**  
(Tab.A, Allegato DPCM 14/11/1997)

COMUNE	TIPO DI ZONA	LIMITE DIURNO - dB(A) (Tab. C, Allegato 1, DPCM 14/11/1997)	LIMITE NOTTURNO - dB(A) (Tab. C, Allegato 1, DPCM 14/11/1997)
CASTELFRANCO VENETO	CLASSE III – aree miste	60	50

**ORARIO DI FUNZIONAMENTO DELLE SORGENTI DI RUMORE DELL'ATTIVITA'(\*)**

Mattino: dalle 7.30 alle 12.00

Pomeriggio: dalle 13.00 alle 17.30

(\* Gli orari si riferiscono ad una generica giornata di lavoro in cantiere)

SOFTWARE UTILIZZATO PER L'ACQUISIZIONE ED ELABORAZIONE DEI DATI: dB Trait ver. 6.0.0 (01-dB Acoem)

La strumentazione di misura è conforme a quanto previsto dall'art. 2 del D.M. 16-03-1998.

Strumento	Costruttore e modello	N. Matricola	Tarato il	Certificato taratura n.
Fonometro integratore	01-dB - Fusion	10704	09/02/2021	LAT 068 42685-A
Preamplificatore	01-dB- PRE22	1507107	09/02/2021	LAT 068 42685-A
Kit per esterni	01-dB - DMK01	1507107	09/02/2021	LAT 068 42685-A
Nosecone	01-dB – RA0208	001	09/02/2021	LAT 068 42685-A
Cavo prolunga	RAL135-10M	0001	09/02/2021	LAT 068 42685-A
Microfono	GRAS – 40CE	233249	09/02/2021	LAT 068 42685-A
Filtri 1/3 ottave	01-dB - Fusion	10704	09/02/2021	LAT 068 42686-A
Calibratore	01-dB - CAL 21	34164991	09/02/2021	LAT 068 42684-A

REPORT MONITORAGGIO ACUSTICO IN CORSO D'OPERA

N° Documento:	Foglio 2 di 6	Rev.:				
		00				

File misura: 20210804\_000058\_000000.cmg  
 Data del rilevamento: 04-08-2021  
 Tempo di riferimento: DIURNO  
 Tempo di osservazione: 7.30 – 17.30  
 Tempo di misura: 16 ore  
 Ora di inizio del rilevamento: 06:00  
 Ora di fine del rilevamento: 22:00  
**Leq(A)<sub>TR</sub> misurato: 51,0 dB(A)**

Clima acustico: Fase di Posa con l'utilizzo di un escavatore e spingitubo.

Condizioni meteorologiche: In Tabella 1 sono riportate le condizioni meteo della giornata del 04/08/2021

Tabella 1

Data e ora media	DV[*N]	VV[m/s]	TA[*C]	UR[%]	RSG[w/m <sup>2</sup> ]	PLU[mm /h]	PRES[Kpa]
4/8/21 0:00	n.d.	0,15	20,5	91	2,5	0,0	100,9
4/8/21 1:00	n.d.	0,15	20,1	92	2,5	0,0	100,9
4/8/21 2:00	n.d.	0,15	20,2	90	2,5	0,0	100,9
4/8/21 3:00	118	0,5	20,4	86	2,5	0,0	100,9
4/8/21 4:00	121	0,3	20,0	88	2,5	0,0	100,8
4/8/21 5:00	n.d.	0,15	19,5	90	20	0,0	100,9
4/8/21 6:00	n.d.	0,15	20,2	87	151	0,0	100,9
4/8/21 7:00	91	0,6	22,4	76	302	0,0	100,9
4/8/21 8:00	44	0,4	24,1	70	483	0,0	101,0
4/8/21 9:00	148	0,9	25,4	65	626	0,0	101,0
4/8/21 10:00	166	0,9	26,2	62	658	0,0	101,0
4/8/21 11:00	165	0,3	26,6	57	397	0,0	100,9
4/8/21 12:00	167	0,7	26,9	56	402	0,0	100,9
4/8/21 13:00	166	0,7	26,5	55	263	0,0	100,9
4/8/21 14:00	n.d.	0,15	26,5	54	275	0,0	100,8
4/8/21 15:00	134	0,4	27,0	51	307	0,0	100,8
4/8/21 16:00	n.d.	0,15	26,3	61	140	0,0	100,8
4/8/21 17:00	n.d.	0,15	25,5	63	44	0,0	100,7
4/8/21 18:00	20	0,3	23,2	81	20	0,0	100,7
4/8/21 19:00	n.d.	0,15	22,1	83	2,5	0,0	100,6
4/8/21 20:00	n.d.	0,15	21,5	85	2,5	0,0	100,6
4/8/21 21:00	n.d.	0,15	21,1	88	2,5	0,2	100,6
4/8/21 22:00	n.d.	0,15	20,8	91	2,5	0,0	100,5
4/8/21 23:00	117	0,7	20,9	89	2,5	1,0	100,4

METANODOTTO CAMPODASERGO – CASTELFRANCO VENETO DN 300 (12") DP 24 BAR

REPORT MONITORAGGIO ACUSTICO IN CORSO D'OPERA

N° Documento:

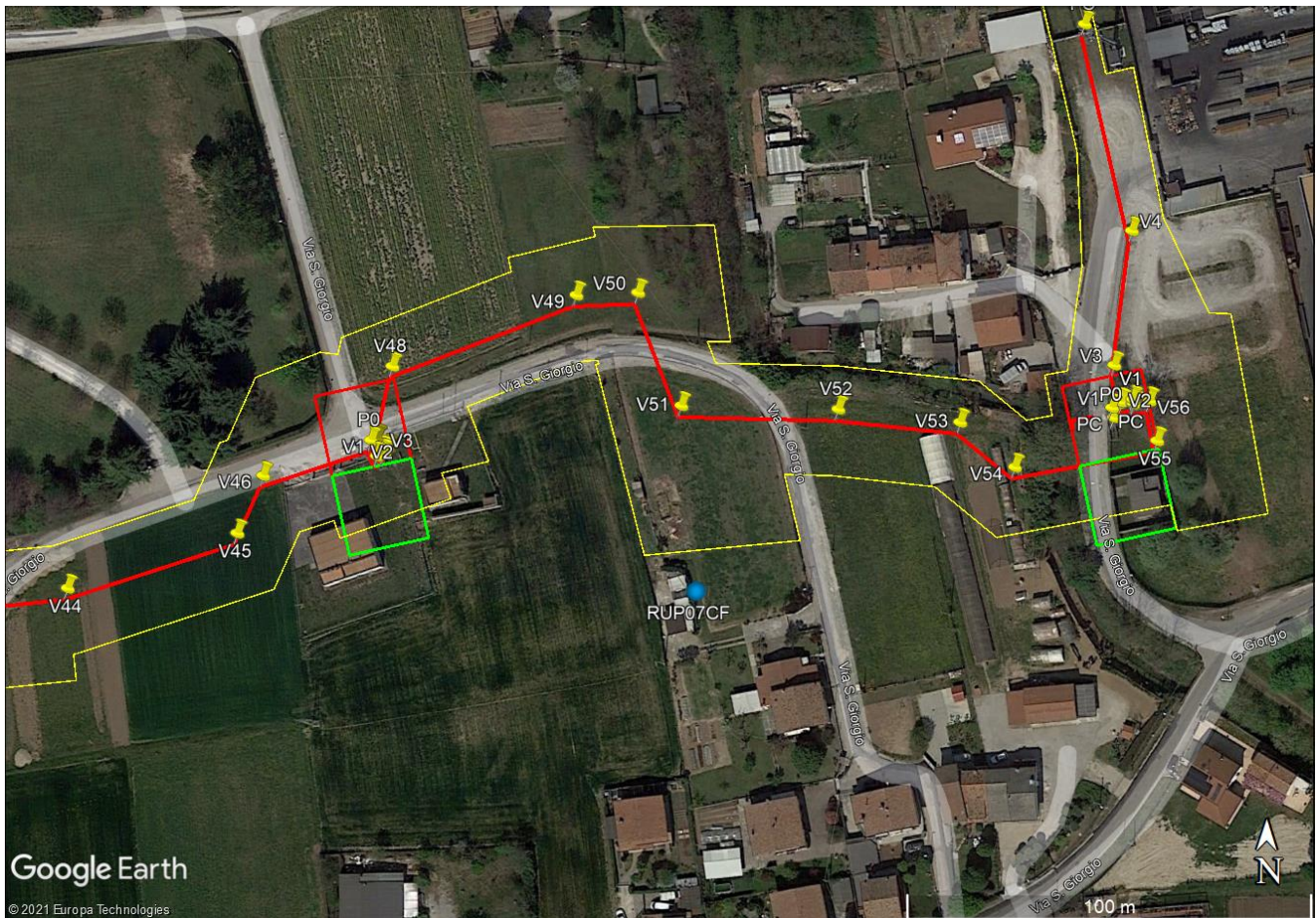
Foglio  
3 di 6

Rev.:

00

L'Immagine 1 visualizza l'asse di scavo del metanodotto (linea rossa) ed i vari vertici e picchetti. Il pallino blu indica la posizione del punto di misura. La Foto 1 mostra la posizione del fonometro. Nella Foto 2 si possono osservare un escavatore durante la posa della condotta dal V51 al V52.

Immagine 1





METANODOTTO CAMPODASERGO – CASTELFRANCO VENETO DN 300 (12”) DP 24 BAR

REPORT MONITORAGGIO ACUSTICO IN CORSO D'OPERA

N° Documento:

Foglio  
4 di 6

Rev.:

00

Foto 1



Foto 2



REPORT MONITORAGGIO ACUSTICO IN CORSO D’OPERA

N° Documento:

Foglio  
di 5 di 6

Rev.:

00

ELABORATI GRAFICI

Grafico 1: Profilo temporale ponderato in curva “A” e costante di tempo “FAST”

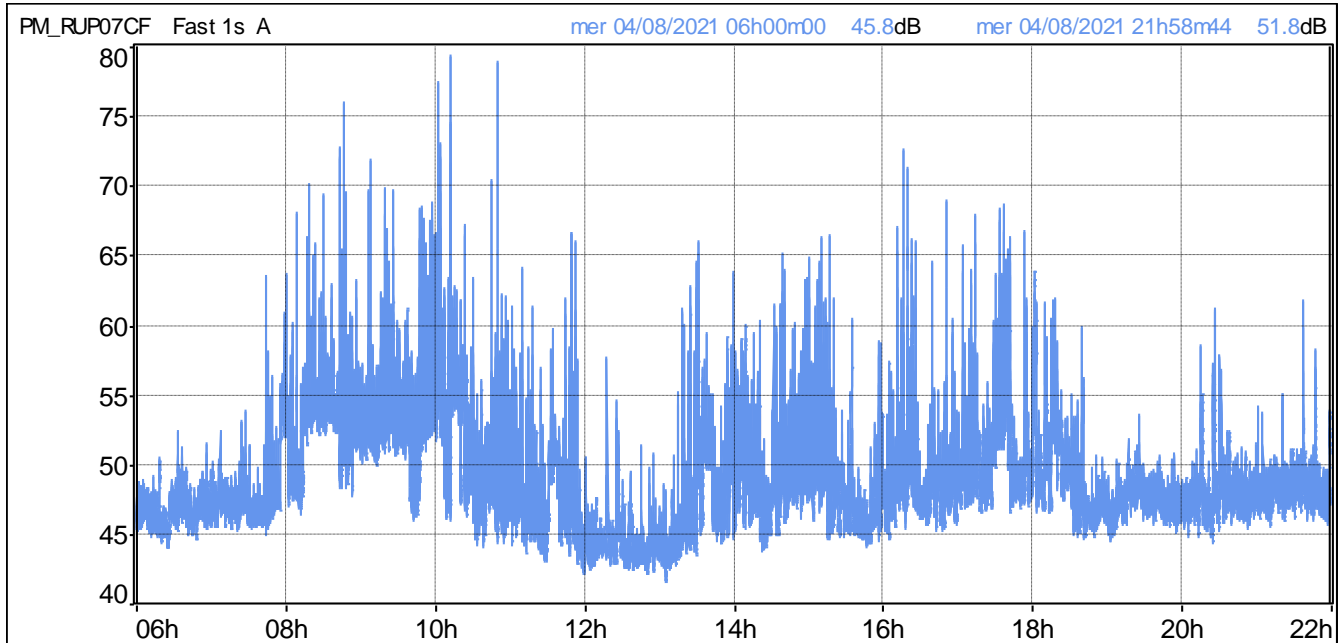


Grafico 2: Spettro del rumore rilevato 1/3 Ottava Leq Lineare

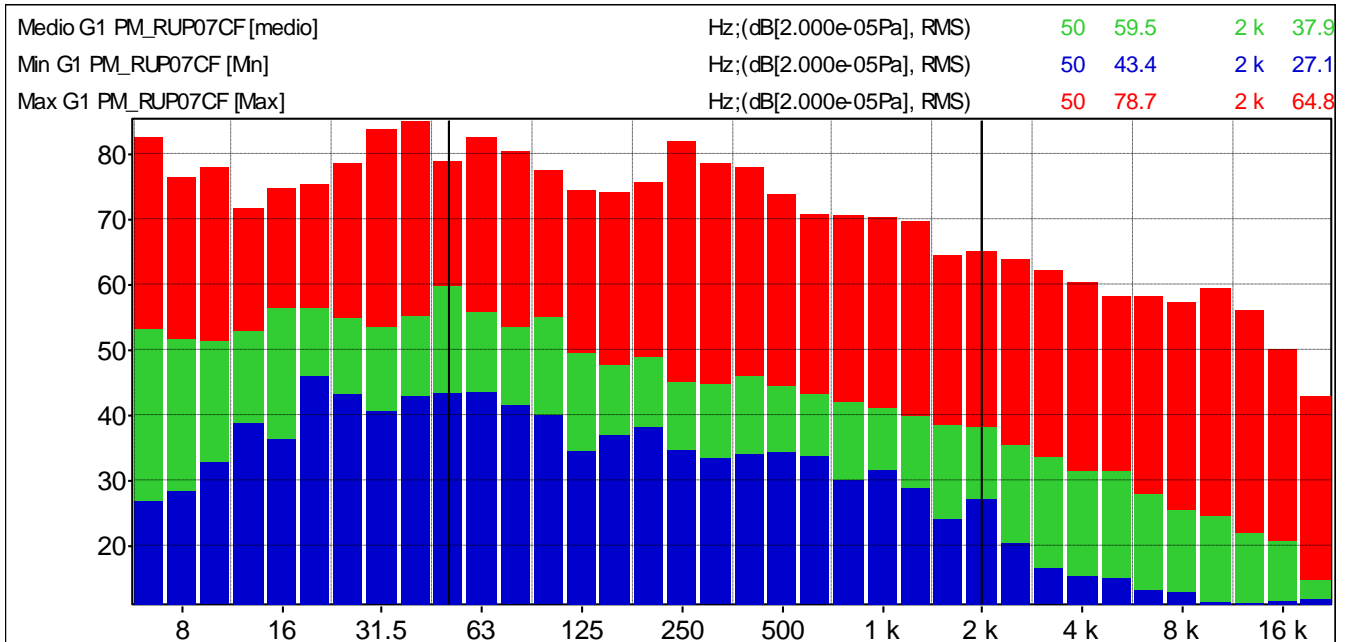


Tabella 2: Globali Leq e Ln

File	20210804_000058_000000.cmg											
Inizio	04/08/2021 06:00:00											
Fine	04/08/2021 22:00:00											
Canale	Tipo	Wgt	Unit	Leq	Lmin	Lmax	L95	L90	L50	L10	L5	L1
PM_RUP07CF	Leq	A	dB	51,0	41,6	79,4	44,0	45,0	47,9	53,7	55,3	59,2

REPORT MONITORAGGIO ACUSTICO IN CORSO D’OPERA

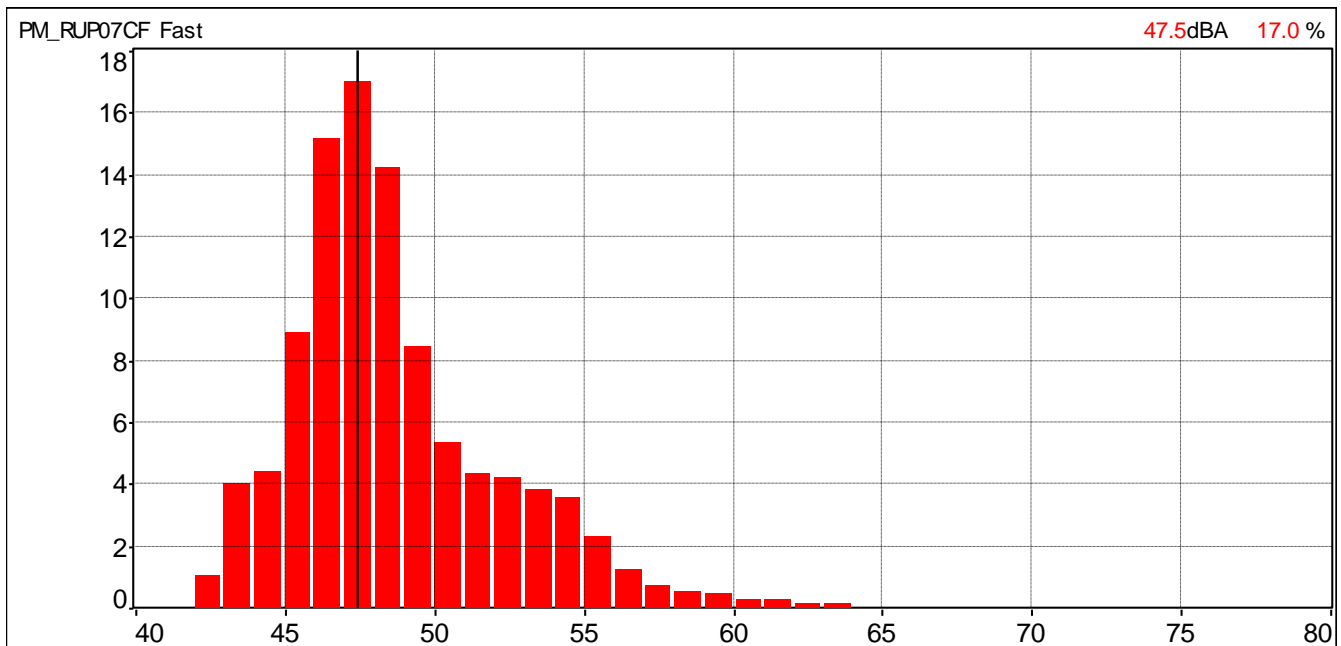
N° Documento:

Foglio  
6 di 6

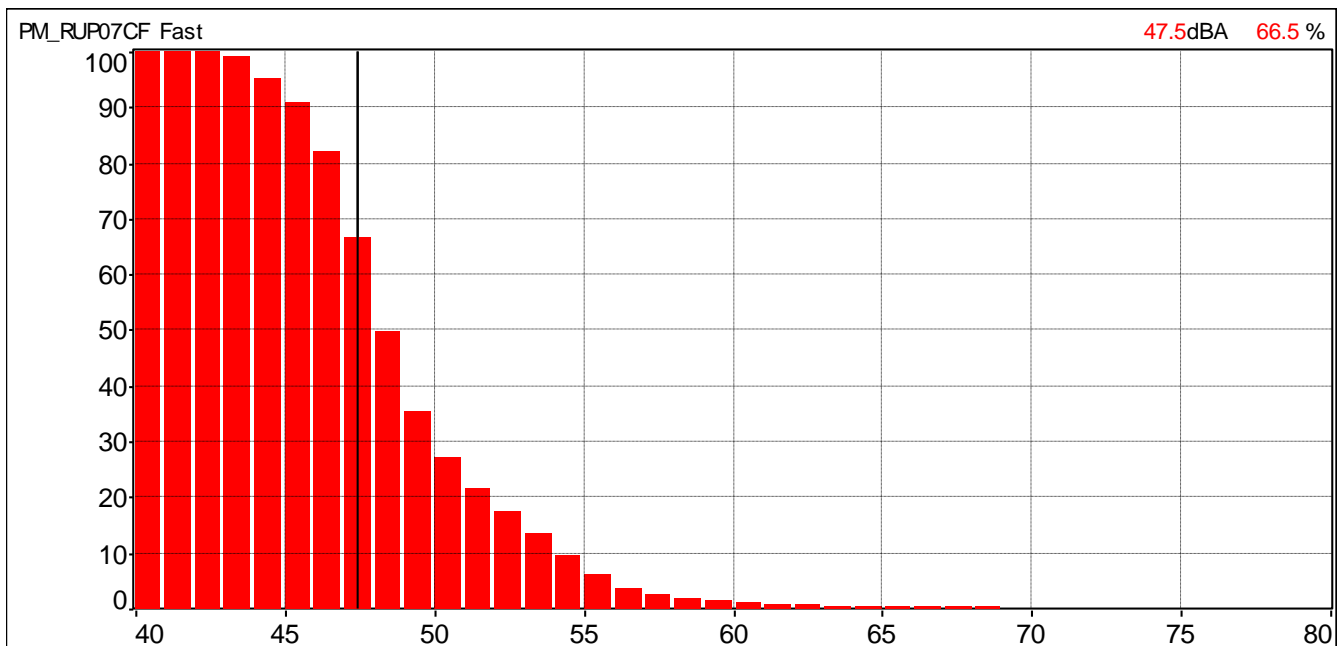
Rev.:

00

**Grafico 3: Distribuzione d’ampiezza ponderata in curva “A” e costante di tempo “FAST”**



**Grafico 4: Distribuzione cumulativa ponderata in curva “A” e costante di tempo “FAST”**



Direttore Tecnico  
P.I. Daniele Vanzini

Dr. Marco Principi  
Tecnico Competente in Acustica  
DD n. 113/TRA\_08 del 26/05/2006 Regione Marche  
Numero Iscrizione Elenco Nazionale 3722