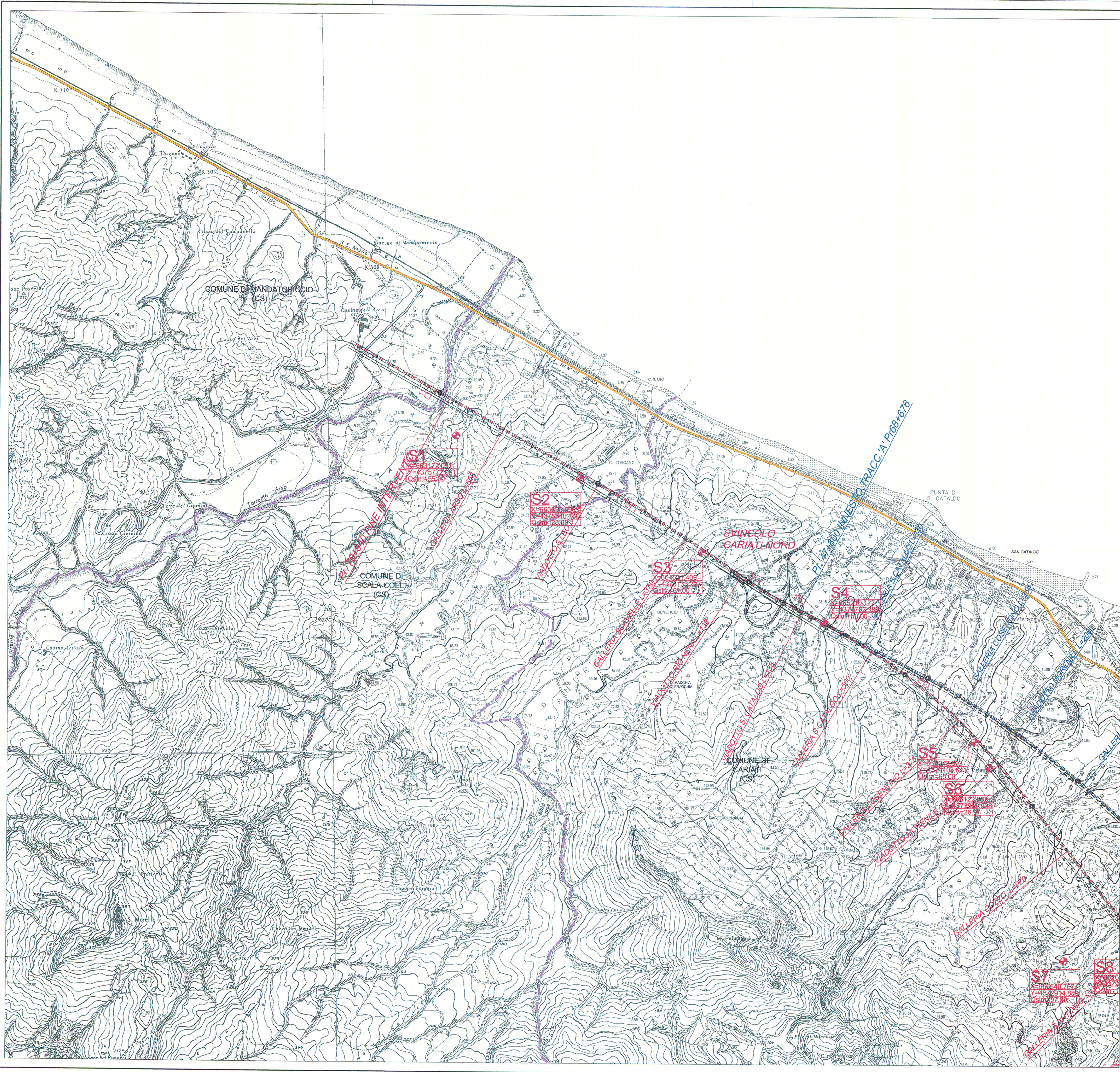
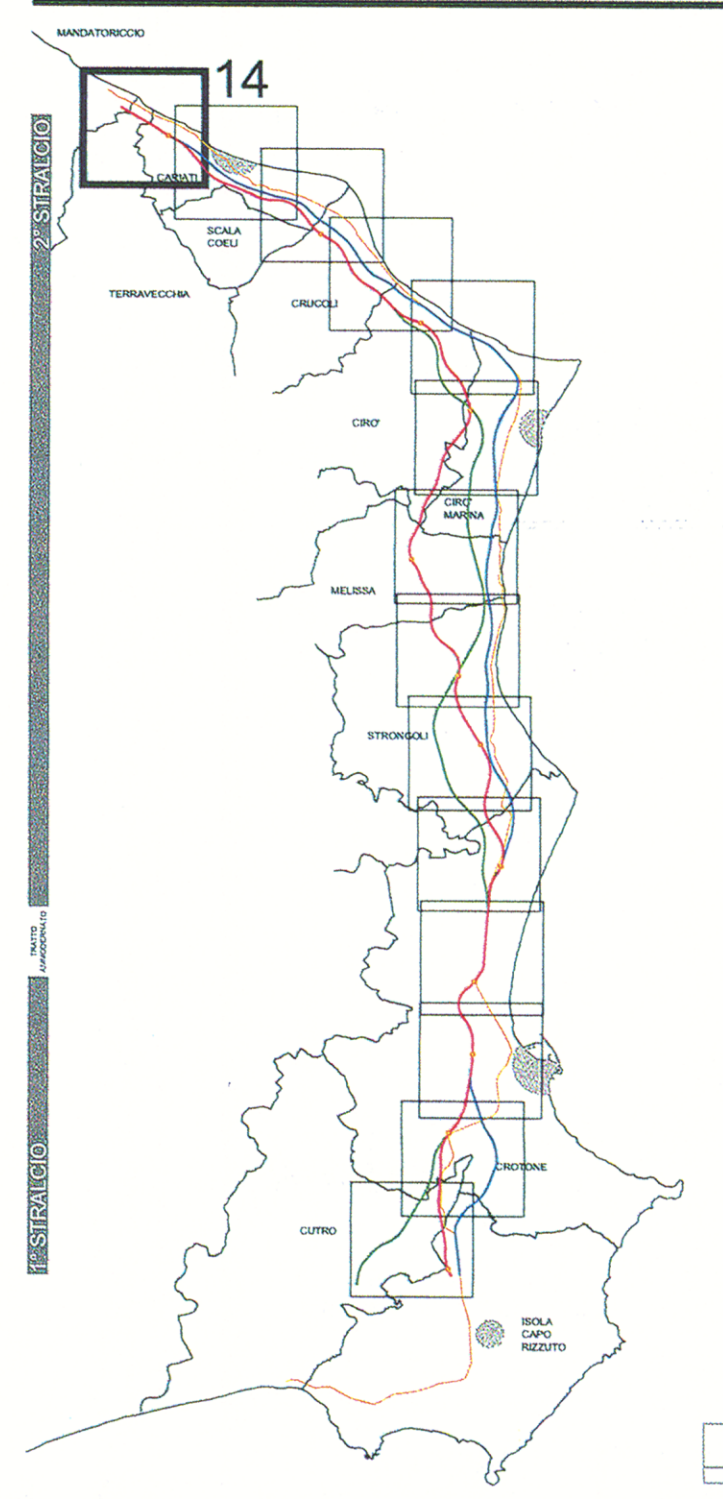


LEGENDA

- SONDAGGIO
 - SONDAGGIO CON INCLINOMETRO
 - SONDAGGIO CON PIEZOMETRO CASAGRANDE
 - SONDAGGIO CON PIEZOMETRO T.A.
 - PROVE C.P.T.
 - POZZETTI ESPLORATIVI (T)
 - BASI SIGMACHE (S)
- TRACCIATI**
- ASSE "A" ASSE "B" ASSE "C"
 - SEZIONE TIPO A RASO, IN RILEVATO E TRINCEA
 - SEZIONE TIPO IN GALLERIA
 - SEZIONE TIPO IN VIADOTTO
 - CONFINI COMUNALI
 - CONFINI PROVINCIALI
 - S.S. 106 ESISTENTE

KEYPLAN



ANAS S.p.A.
 Direzione Centrale Programmazione Progettazione

LAVORI DI COSTRUZIONE DELLA
 S.S.106 JONICA (E90) - CAT. B -
 MEGALOTTO 9
 DALLO SVINCOLO AEROPORTO S. ANNA (KM 235+800)
 A MANDATORICCIO (KM 306+000)

PROGETTO PRELIMINARE - STUDIO DI IMPATTO AMBIENTALE

GRUPPO DI PROGETTAZIONE ANAS
 RESPONSABILE DI SETTORE
 Dott. Arch. Giuseppe Barila
 RESPONSABILE DI ITINERARIO
 Dott. Ing. Giulio Petrizzelli
 RESPONSABILI TECNICI
 Dott. Ing. Domenico Cimino Tracciati
 Dott. Ing. Marco Mancina Geotecnica
 Dott. Ing. Fulvio M. Saccodato Idraulica
 Dott. Ing. Davide Di Pietro Strutture
 Dott. Geol. Stefano Serangeli Geologia
 Dott. Arch. Barbara Bonchini Ambiente
 Dott. Ing. Francesco Bezzi Impianti
 Geom. Andrea F. Furlan Computi

PROGETTISTA:
 Dott. Ing. ANTONIO VALENTE
 Ordine degli Ingegneri di Roma n° 20739



ASSISTENZA ALLA PROGETTAZIONE

RTI:
 PROGER SpA
 VIA Ingegneria Srl
 D'APPOLONIA SpA
 DE.MA.CO Srl

22 LUG. 2005 n° 4043

Per le firme riguardanti la geologia:
 Dott. Geol. Stefano Serangeli
 Per le firme riguardanti il S.I.A.:
 È responsabile dello Studio di Impatto Ambientale
 Dott. Arch. Barbara Bonchini

VISTO IL RESP. DEL PROCEDIMENTO
 Dott. Arch. GIUSEPPE BARILA

DATA
 PROTOCOLLO

PROGETTO PRELIMINARE
 PLANIMETRIA UBICAZIONE INDAGINI GEOGNOSTICHE

TAV. 14/14

CODICE PROGETTO	CODICE FILE	T00_GE00_GEO_PU00_A.DWG	REVISIONE	FOGLIO	SCALA:
L071611 P 0401	CODICE ELAB.	T00GE00GEOPU14	A	14 di 14	1:10.000
D					
C					
B					
A	Emissione	Mag-2004	Ing. Nicchiarelli	Geol. Serangeli	Ing. Petrizzelli
REV.	DESCRIZIONE	DATA	VERIFICATO	CONTROLLATO	APPROVATO

AT 554 e 841 NOME SCALA