



ANAS S.p.A.

Direzione Centrale Programmazione Progettazione

LAVORI DI COSTRUZIONE DELLA S.S.106 JONICA (E90) - CAT. B - MEGALOTTO 9

DALLO SVINCOLO AEROPORTO S.ANNA (KM 235+800)
A MANDATORICCIO (KM 306+000)

PROGETTO PRELIMINARE - STUDIO DI IMPATTO AMBIENTALE

GRUPPO DI PROGETTAZIONE ANAS

RESPONSABILE DI SETTORE
Dott. Arch. Giuseppe Barilà

RESPONSABILE DI ITINERARIO
Dott. Ing. Giulio Petrizzelli

RESPONSABILI TECNICI

Dott. Ing. Domenico Cimino Tracciati
Dott. Ing. Marco Mancina Geotecnica
Dott. Ing. Fulvio M. Soccodato Idraulica
Dott. Ing. Davide Di Pietro Strutture
Dott. Geol. Stefano Serangeli Geologia
Dott. Arch. Barbara Banchini Ambiente
Dott. Ing. Francesco Bezzi Impianti
Geom. Andrea F. Furlan Computi

PROGETTISTA:

Dott. Ing. ANTONIO VALENTE
Ordine degli Ingegneri di Roma n° 20739



ASSISTENZA ALLA PROGETTAZIONE

RTI:

PROGER SpA
VIA Ingegneria Srl
D'APPOLONIA SpA
DE.MA.CO Srl

22 LUG. 2005 004043

Per le tavole riguardanti la geologia:
Dott. Geol. Stefano Serangeli

Per le tavole riguardanti il S.I.A.:
Il Responsabile dello Studio di Impatto Ambientale
Dott. Arch. Barbara Banchini

VISTO: IL RESP. DEL PROCEDIMENTO

Dott. Arch. GIUSEPPE BARILÀ

DATA

PROTOCOLLO

PROGETTO PRELIMINARE

CAMPAGNA INDAGINE GEOGNOSTICA - STRATIGRAFIE SONDAGGI E PROVE IN SITO

PROFILI STRATIGRAFICI

| CODICE PROGETTO | CODICE FILE | T00_GE00_GEO_RE03_A.pdf | REVISIONE | FOGLIO | SCALA: |
|-----------------|--------------|-------------------------|-------------------|-----------------|------------------|
| LO716I P 0401 | CODICE ELAB. | T00GE00GEORL03 | A | di | - |
| D | | | | | |
| C | - | - | - | - | - |
| B | - | - | - | - | - |
| A | Emissione | Mag-2004 | Ing. Nicchiarelli | Geol. Serangeli | Ing. Petrizzelli |
| REV. | DESCRIZIONE | DATA | VERIFICATO | CONTROLLATO | APPROVATO |

Committente:

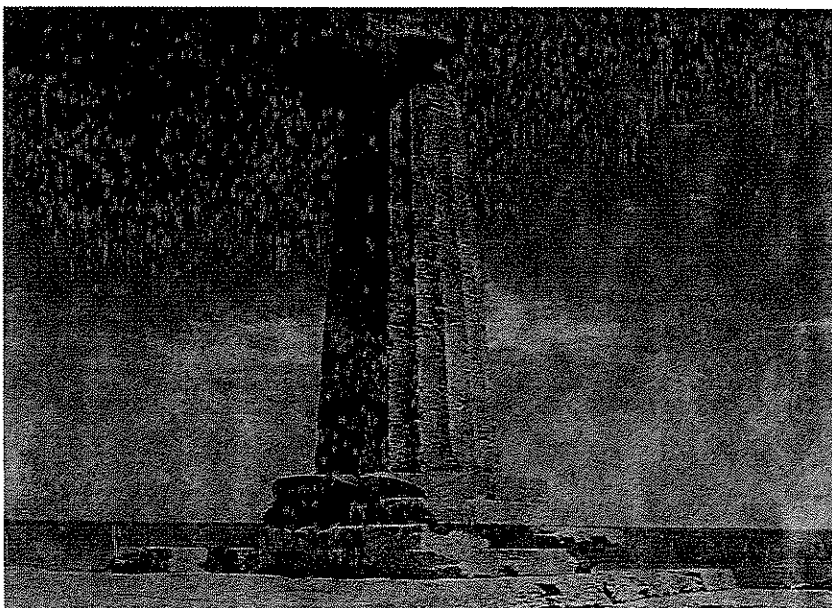
A N A S S.p.A
DIREZIONE GENERALE PROGRAMMAZIONE
PROGETTAZIONE

**Assistenza alla
progettazione:**

RTI: PROGER SpA - VIA Ingegneria Srl
DE.MA.CO Srl - D'Appolonia SpA

Prot. N°

Elaborato N°



Oggetto: LAVORI DI COSTRUZIONE DELLA S.S. 106 JONICA (E90)
CAT. B MEGALOTTO 9 - DALL' AEROPORTO DI S.ANNA
(Km 235+500) A MANDATORICCIO (Km 306+000)

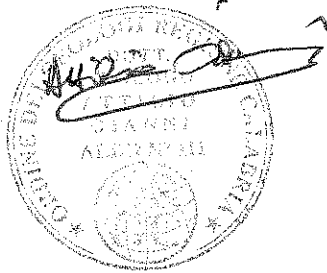
PROFILI STRATIGRAFICI

Impresa Curti Rosalbino
Via Umberto I°, 48 Torano Castello (CS)
tel. - fax.: 0984.393109
e-mail: curtirosalbino@tiscali.it

Committente: ANAS S.p.A
DIREZIONE GENERALE PROGRAMMAZIONE
PROGETTAZIONE
Assistenza alla progettazione:
RTI: PROGER SpA - VIA Ingegneria Srl-
DE.MA.CO. Srl - D'Appolonia SpA

Oggetto : LAVORI DI COSTRUZIONE DELLA S.S. 106 JONICA (E90)-
CAT. B MEGALOTTO 9 DALL'AEREOPORTO DI S.ANNA
(Km 235+500) A MANDATORICCIO (Km 306+000)

| |
|-----------------------|
| PROFILI STRATIGRAFICI |
|-----------------------|



Impresa CURTI ROSALBINO
Via Umberto I°, 48 - Fraz. Sartano
87010 TORANO CASTELLO (CS)

Committente: **A N A S SpA - DIREZIONE**
GEN.LE PROGRAMMAZIONE PROGETTAZIONE
ASSISTENZA ALLA PROGETTAZIONE:
RTI: PROGER SpA - VIA Ingegneria Srl - DE.MA.CO Srl - D'Appolonia SpA

Cantiere SS. 106 JONICA - KM. 71+580
Località SCALA COELI (CS) -

Sondaggio N. **1**

| Riferimento | Spessore strati | Profondità | Stratigrafia | Descrizione Terreno | Falda | Carotaggio % prelievo | campioni indisturbati | | S.P.T. | | Lavori eseguiti dal 17/12/2003 al 17/12/2003 | Quota sul livello medio mare 55 mt. ~ | |
|-------------|-----------------|------------|--------------|---------------------------------------------------------------------------------------------------------------------------------------------------------------------------------------------------------------------------------------------------------------------------------------------------|-------|--------------------------|-----------------------|----------------|------------|----------|---------------------------------------------------------------------------------------------------------------------------------------------------------------|------------------------------------------|--|
| | | | | | | | n° | prof. | prof. | n° colpi | | | |
| 10 | 1,80 | 1,80 | | Terreno di copertura prevalentemente siltoso, a tratti argilloso-marnoso. Colore grigiastro, a luoghi bruno-grigiastro. Presenza diffusa di resti vegetali in via di decomposizione. - | | | | | | | Metodo di perforazione Rotazione Ø 101 mm. | 55 mt. ~ | |
| | 4,00 | 5,80 | | Intervallo siltoso-marnoso, a tratti siltoso-argilloso, con sottili livelli (potenza max centimetrica) di argille siltose plastiche. Materiali alterati. Presenza diffusa di patine ossidate di colore brunostrastro. Materiali da mediamente consistenti a consistenti (P.P. = 1,0÷1,5 kg/cmq).- | | | | | | | | | |
| | 3,30 | 9,10 | | Siltiti argillose, a luoghi debolmente sabbiose, con intercalati livelletti (potenza max qualche centimetro) siltoso-marnosi. Colore grigio-grigio-azzurro. Materiali prevalentemente fogliettati, mediamente consistenti (P.P. = 0,5÷1,0 kg/cmq).- | | | 1 | 8,80 9,30 | 9,30 8 | 50 | | | |
| | 5,90 | 15,00 | | Intervallo in facies prevalentemente marnosa (marne siltose, localmente arenacee) con occasionali livelli (potenza max 3-4 decimetri) di siltiti-argillose. Colore grigio localmente grigio scuro. Materiali duri (P.P. > 4,0 kg/cmq).- | | | | | | | | | |
| | 1,80 | 16,80 | | Siltiti argillose, a luoghi debolmente sabbiose, con intercalati livelletti (potenza max qualche centimetro) siltoso-marnosi. Colore grigio-grigio-azzurro. Materiali prevalentemente fogliettati, da mediamente consistenti a consistenti (P.P. = 1,5÷2,5 kg/cmq).- | | | | | | | | | |
| 20 | 4,00 | 20,80 | | Intervallo in facies prevalentemente marnosa (marne siltose, localmente arenacee). Colore grigio localmente grigio scuro. Materiali duri (P.P. > 4,0 kg/cmq).- | | | | | | | Livello falda data prof. foro prof. rivest. liv. acqua | 17/12/2003 30,00 3,00 | |
| | 1,80 | 22,60 | | Siltiti argillose alternate a siltiti marnose generalmente fogliettate. Colore grigio a tratti grigio scuro. Materiali da mediamente consistenti a molto consistenti (P.P. = 1,5÷3,0 kg/cmq).- | | | 2 | 23,30 23,80 | 23,80 5 | 50 | | | |
| | 6,40 | 29,00 | | Intervallo in facies prevalentemente marnosa (marne siltose, localmente arenacee). Colore grigio-grigio scuro, localmente grigio-azzurro. Materiali duri (P.P. > 4,0 kg/cmq).- | | | CL1 | 24,80 25,00 | | | | | |
| 30 | | 29,00 | | Siltiti argillose alternate a siltiti marnose generalmente fogliettate. Colore grigio-grigio-azzurro. Materiali da mediamente consistenti a molto consistenti (P.P. = 1,5÷3,0 kg/cmq).- | | | CL2 | 27,80 28,00 | | | OGGETTO: LAVORI DI COSTRUZIONE DELLA S.S. 106 JONICA (E 90) CAT. B - MEGALOTTO 9 - DALL'AEROPORTO DI S. ANNA (Km 235+800) A MANDATORICCIO (Km 306+000). | | |
| | 1,00 | 30,00 | | | | | | | | | | | |

CL = campione lapideo

Impresa **CURTI ROSALBINO**
Via Umberto I°, 48 - Fraz. Sartano
07010 TORANO CASTELLO (CS)

Committente: **A N A S SpA - DIREZIONE**
GEN.LE PROGRAMMAZIONE PROGETTAZIONE
ASSISTENZA ALLA PROGETTAZIONE:
RTI: **PROGER SpA - VIA Ingegneria Srl - DE.MA.CO Srl - D'Appolonia SpA**

Cantiere **SS. 106 JONICA - KM. 70+030**
Località **CARIATI (CS) -**
Sondaggio N. **3**

| Riferimento | Spessore strati | Profondità | Stratigrafia | Descrizione Terreno | Falda | Carotaggio % prelievo 10 20 30 40 50 60 70 80 90 | campioni indisturbati | | S.P.T. | | Quota sul livello medio mare 55 mt. ~ | Lavori eseguiti dal 15/12/2003 al 16/12/2003 | |
|-------------|----------------------|----------------------|--------------|-------------------------------------------------------------------------------------------------------------------------------------------------------------------------------------------------------------------------------------------------------------------------------------------------------------------------------------------------------------------------------------------------------------------------------------------------------------------------------------------------------------------------------------------------------------------------------------------------------------------------------------------------------------------------------------------------------------------------------------------------------------------------------------------------------------------------------------------------------------------------------------------------------------------------------------------------------------------------------------------------------------|-------|--------------------------------------------------------|-----------------------|-------|--------|----------|------------------------------------------|-------------------------------------------------|--|
| | | | | | | | n° | prof. | prof. | n° colpi | | | |
| | 0,40 0,60 0,80 | 0,40 1,00 1,80 | | Terreno agrario. Colore bruno. Presenza diffusa di apparati radicali. Terreno vegetale sabbioso-limoso debolmente ghiaioso. Colore bruno. Presenza occasionale di sottili filamenti vegetali freschi. - Materiale di copertura sabbioso-limoso, a luoghi debolmente argilloso, inglobante occasionali inclusi lapidei subarrotondati (Ø max sul centimetro), di natura esclusivamente sedimentaria. Colore bruno chiaro-giallastro con venature grigie. Presenza occasionale di piccoli nuclei di sostanza vegetale decomposta. - Sabbie medio-fini debolmente limose, a luoghi inglobanti elementi lapidei subarrotondati (dimensioni variabili dalla ghiaia ai ciottoli), poligenici. Colore bruno-bruno chiaro con zonature giallastre. - Conglomerati eterometrici (Ø max 5-6 centimetri), ad elementi poligenici, in matrice sabbioso-limoso. - Sabbie debolmente limose con intercalati livelli (potenza max qualche decimetro) limoso-sabbiosi debolmente argillosi. - | | | | | | | | | |
| | 3,60 | 5,40 | | | | | | | | | | | |
| | 0,80 | 6,20 | | | | | | | | | | | |
| | 5,20 | 11,40 | | | | | | | | | | | |
| | 5,10 | 16,50 | | | | | | | | | | | |
| | 2,90 | 19,40 | | | | | | | | | | | |
| | 5,80 | 25,20 | | | | | | | | | | | |
| | 5,50 | 30,70 | | | | | | | | | | | |
| | | | | | | | | | | | | | |

| | | | |
|--------------------------------------------------|------------|------------|--------------------------|
| Metodo di perforazione Rotazione Ø 101 mm. | 16/12/2003 | 30,70 | 3,00 |
| Livello falda | data | prof. foro | prof. rivest. liv. acqua |

OGGETTO: LAVORI DI COSTRUZIONE DELLA S.S. 106 JONICA (E 90)
CAT. B - MEGALOTTO 9 - DALL'AEROPORTO DI S. ANNA
(Km 235+800) A MANDATORICCIO (Km 306+000).

CL = campione lapideo

Impresa **CURTIROSALBINO**
Via Umberto I°, 48 - Fraz. Sartano
7010 TORANO CASTELLO (CS)

Committente: **A N A S SpA - DIREZIONE**
GEN.LE PROGRAMMAZIONE PROGETTAZIONE
ASSISTENZA ALLA PROGETTAZIONE:
RTI: PROGER SpA - VIA Ingegneria Srl - DE.MA.CO Srl - D'Appolonia SpA

Cantiere SS. 106 JONICA - KM. 69+300
Località CARIATI (CS) -
Sondaggio N. 4

| Riferimento | Spessore strati | Profondità | Stratigrafia | Descrizione Terreno | Falda | Carotaggio % prelievo | campioni indisturbati | | S.P.T. | | Quota sul livello medio mare 35 mt. ~ | Lavori eseguiti dal 13/01/2004 al 14/01/2004 |
|-------------|-----------------|------------|--------------|---------------------------------------------------------------------------------------------------------------------------------------------------------------------------------------------------------------------------------------------------------------------------------------------------------------------------------------------|-------|--------------------------|-----------------------|----------------|-------------|----------|------------------------------------------|-------------------------------------------------|
| | | | | | | | n° | prof. | prof. | n° colpi | | |
| | 0,70 | 0,70 | | Terreno detritico-vegetale siltoso-argilloso. Colore avana-grigiastro. Presenza occasionale di sottili filamenti vegetali freschi (radici).- | | | | | | | | |
| | 6,10 | 6,80 | | Intervallo in facies siltoso-argillosa (argille siltose e nettamente subordinate siltiti sabbiose, di norma foglietate). Colore avana-grigiastro, a tratti grigio-azzurro, con patine giallo ocra. Materiali alterati. - | | | | | | | | |
| | 3,00 | 9,80 | | Intervallo in facies prevalentemente marnosa (marne siltoso-argillose, raramente arenacee) con intercalazioni (potenza max qualche decimetro) di argille siltose foglietate, in misura occasionale arenacee (potenza max 5-6 cm). Colore grigio-grigio-azzurro. - | | | 1 | 8,50 9,00 | 9,00 3 | 50 | | |
| | 8,20 | | | Intervallo costituito da alternanze di argille siltose foglietate e marne siltoso-argillose. Colore grigio-grigio-azzurro. - | | | | | | | | |
| | | 18,00 | | | | | 2 | 17,00 17,50 | 17,50 15 | 29 3 | | |
| | 12,00 | | | Intervallo in facies prevalentemente marnosa (marne arenacee e subordinate marne siltose), con intercalati intervalli (potenza variabile tra qualche decimetro e un metro) siltoso-arenacei, raramente arenacei (arenarie a grana fine, sublapidee, tra -29,20 e -29,50 m). Colore variabile da grigio-grigio-azzurro a grigio piombo. - | | | CL1 | 23,00 23,30 | | | | |
| | | 30,00 | | | | | | | | | | |

CL = campione lapideo

Metodo di perforazione
Rotazione
Ø 101 mm.

Livello falda
data 14/01/2004
prof. foro 30,00
prof. rivest. 3,00
liv. acqua 3,00

OGGETTO: LAVORI DI COSTRUZIONE DELLA S.S. 106 JONICA (E 90)
CAT. B - MEGALOTTO 9 - DALL'AEROPORTO DI S. ANNA
(Km 235+800) A MANDATORICCIO (Km 306+000).

mpresa CURTI ROSALBINO
Via Umberto I°, 48 - Fraz. Sartano
7010 TORANO CASTELLO (CS)

Committente: A N A S SpA - DIREZIONE
GEN.LE PROGRAMMAZIONE PROGETTAZIONE
ASSISTENZA ALLA PROGETTAZIONE:
RTI: PROGER SpA - VIA Ingegneria Srl - DE.MA.CO Srl - D'Appolonia SpA

Cantiere SS. 106 JONICA - KM. 68+230
Località CARIATI (CS) -
Sondaggio N. 5

| Spessore strati | Profondità | Stratigrafia | Descrizione Terreno | Carotaggio % prelievo | percentuale R.Q.D. | campioni indisturbati | | Quota sul livello medio mare 70 mt ~ | Lavori eseguiti dal 07/01/2004 al 13/01/2004 |
|-----------------|------------|--------------|-------------------------------------------------------------------------------------------------------------------------------------------------------------------------------------------------------------------------------------------------------------------------------------------------------------------------------------------------------------------------------------------------------------------------------------------------------------------------------------------------------------------------------------------------------------------------------------------------------------------------------------------------------------------------------------------------------------------------------------------------------------------------------------------------------------------------------------------------------------------------------------------------------------------------------------------------------------------------------------------------------------------------------------------------------------------------------------------------------------------------------------------------------------------------------------------------------------------------------------------------------------------------------------------------------------------------------------------------------|---------------------------------------------------------------------------------------------------------------------------------------------------------------------------------------------------------------------------------------------------------------------------------------------------------------------------------------------------------------------|-----------------------|--------------------------|-------|-----------------------------------------|-------------------------------------------------|
| | | | | | | n° | prof. | | |
| 0,60 | 0,60 | | <p>Terreno vegetale sabbioso debolmente limoso inglobante elementi ghiaiosi arrotondati (Ø max 3-4 centimetri). odore bruno-bruno chiaro. Presenza abbondante di apparati radicali. - Copertura detritica prevalentemente sabbioso-limosa con diffusi elementi ghiaiosi arrotondati (Ø max 4-5 centimetri), di natura prevalentemente arenacea. Colore bruno passante localmente a bruno chiaro. Presenza di piccoli nuclei di sostanza vegetale decomposta - Siltiti debolmente argilloso-siltose, a luoghi inglobanti sporadici elementi ghiaiosi arrotondati (Ø max 3-4 centimetri), di natura arenacea. Colore avana-grigiastro con diffuse patine bruno-rossastre - intervallo alterato. Materiali duri (P.P. > 4,0 kg/cmq). - Intervallo rappresentato da siltiti argillose fogliettate con intercalazioni (tra -7,00 e -8,00 m) di marne siltose. Colore grigio-grigio-azzurro. Materiali da molto consistenti (P.P. = 3,5 kg/cmq) a duri (P.P. > 4,0 kg/cmq). - Intervallo in facies marnosa (marne argillose e subordinate marne siltose a frattura concoide). Colore grigio-azzurro. - Siltiti argillose fogliettate con intercalato un "livello marnoso-siltoso" (tra -12,40 e -12,60 m). Colore grigio-azzurro. - Arenarie siltose sublapidee. Colore grigio. -</p> | | | | | | |
| 1,60 | 2,20 | | | | | | | | |
| 3,60 | 5,80 | | | | | | | | |
| 3,20 | 9,00 | | | | | | | | |
| 3,00 | 12,00 | | | | | | | | |
| 1,00 | 13,00 | | | | | | | | |
| 0,70 | 13,70 | | | | | | | | |
| 15,30 | 29,00 | | | <p>Intervallo in facies marnosa (marne arenacee e nettamente subordinate marne argillose) con occasionali intercalazioni (potenza max decimetrica) di siltiti argillose fogliettate. Colore grigio, spesso tendente al grigio-piombo. Tra -23,80 e -24,00 m ~ presenza di discontinuità inclinata di c.a. 45° sull'orizzontale con superfici striate. -</p> | | | | | |
| 6,00 | 35,00 | | | <p>Intervallo in facies marnosa (marne siltoso-arenacee e subordinate marne argillose). Colore grigio grigio-piombo. Presenza diffusa di superfici di discontinuità (giunti di strato) inclinate di c.a. 35-40° sull'orizzontale. -</p> | | | | | |

CL = campione lapideo

Prova MPM 1) 28.00 m 2) 33.00 m

Livello falda

OGGETTO: LAVORI DI COSTRUZIONE DELLA S.S. 106 JONICA (E 90)
CAT. B - MEGALOTTO 9 - DALL'AEROPORTO DI S. ANNA
(Km 235+800) A MANDATORICCIO (Km 306+000).

Metodo di perforazione
Rotazione
Ø 101 mm.

data 13/01/2004
prof. foro 35,00
prof. rivest. 3,00
liv. acqua 14,80
15,00
25,00
25,60
29,80
30,00
34,50
35,00

Impresa CURTI ROSALBINO
 via Umberto I°, 48 - Fraz. Sartano
 07010 TORANO CASTELLO (CS)

Committente: **A N A S SpA - DIREZIONE**
GEN.LE PROGRAMMAZIONE PROGETTAZIONE
 ASSISTENZA ALLA PROGETTAZIONE:
 RTI: PROGER SpA - VIA Ingegneria Srl - DE.MA.CO Srl - D'Appolonia SpA

Cantiere SS. 106 JONICA - KM. 68+000
 Località CARIATI (CS) -
 Sondaggio N. **6**

| Spessore strati | Profondità | Stratigrafia | Descrizione Terreno | Falda | Carotaggio % prelievo | campioni indisturbati | | S.P.T. | | Lavori eseguiti dal 15/01/2004 al 15/01/2004 | Quota sul livello medio mare 25 ml. ~ | Metodo di perforazione Rotazione Ø 101 mm. | Livello falda |
|-----------------|------------|--------------|-----------------------------------------------------------------------------------------------------------------------------------------------------------------------------------------------------------------------------------------------------------------------------------------------------------------------------------------------------|-------|----------------------------|-----------------------|-------|----------------|------------|-------------------------------------------------|------------------------------------------|--------------------------------------------------|---------------|
| | | | | | | n° | prof. | prof. | n° colpi | | | | |
| 1,30 | 1,30 | | Terreno detritico-vegetale sabbioso-siltoso. Colore avana-brunastro. Presenza diffusa di sottili filamenti vegetali freschi (radici).- | | 10 20 30 40 50 60 70 80 90 | | | | | | | | |
| 3,70 | 5,00 | | Intervallo in facies siltoso-argillosa (argille siltose e nettamente subordinate siltiti sabbiose, di norma fogliettate). Colore avana-grigiastro, a tratti grigio-azzurro, con patine giallo ocra. Materiali alterati.- | | | | | | | | | | |
| 4,00 | 9,00 | | Intervallo costituito da alternanze di argille siltose fogliettate e marne siltoso-argillose, raramente arenacee. Colore grigio piombo.- | | | | 1 | 8,50 9,00 | 9,00 8 | 50 | | | |
| 9,00 | 18,00 | | Intervallo in facies prevalentemente marnosa (marne siltose e marne arenacee) con intercalati livelli (potenza max pari a qualche decimetro) di siltiti marnose fogliettate. Colore variabile da grigio a grigio-piombo. Presenza diffusa di superfici di discontinuità (giunti di stratificazione) inclinati di circa 45° sull'orizzontale.- | | | | 2 | 17,00 17,50 | 17,50 5 | 50 | | | |
| 12,00 | 30,00 | | Intervallo in facies marnosa (marne arenacee e subordinate marne argillose, di norma fogliettate) con sporadici livelletti (potenza max pari a 5-6 cm) arenacei (arenarie a grana media, sublapidee). Colore grigio piombo.- | | | | CL1 | 19,80 20,00 | 21,50 4 | 50 | | | |

CL = campione lapideo

OGGETTO: LAVORI DI COSTRUZIONE DELLA S.S. 106 JONICA (E 90)
 CAT. B - MEGALOTTO 9 - DALL'AEROPORTO DI S. ANNA
 (Km 235+800) A MANDATORICCIO (Km 306+000).

Impresa **CURTI ROSALBINO**
 Via Umberto I°, 48 - Fraz. Sartano
 0110 TORANO CASTELLO (CS)

Committente: **A N A S SpA - DIREZIONE**
GEN.LE PROGRAMMAZIONE PROGETTAZIONE
 ASSISTENZA ALLA PROGETTAZIONE:
 RTI: PROGER SpA - VIA Ingegneria Srl - DE.MA.CO Srl - D'Appolonia SpA

Cantiere SS. 106 JONICA - KM. 67+000
 Località CARIATI
 Sondaggio N. 7

| Spessore strati | Profondità | Stratigrafia | Descrizione Terreno | Falda | Carotaggio | | | | | | | | | | campioni indisturbati | | S.P.T. | | Quota sul livello medio mare 110 mt ~ | Lavori eseguiti dal 22/01/2004 al 23/01/2004 |
|-----------------|------------|--------------|---------------------------------------------------------------------------------------------------------------------------------------------------------------------------------------------------------------------------------------------------------------------------------------------------------------------------------------------------------|-------|------------|----|----|----|----|----|----|----|----|-----|-----------------------|-------|--------|----------|------------------------------------------|-------------------------------------------------|
| | | | | | % prelievo | | | | | | | | | | n° | prof. | prof. | n° colpi | | |
| | | | | | 10 | 20 | 30 | 40 | 50 | 60 | 70 | 80 | 90 | | | | | | | |
| 3,00 | 3,00 | | Argille siltose, di norma fogliettate, con sporadici livelletti (potenza max centimetrica) di arenarie tenere. Colore avana con venature grigiastre. - | | | | | | | | | | | | | | | | | |
| 3,00 | 6,00 | | Argille marnose, localmente siltose, fogliettate. Colore grigio-grigio-azzurro con patine brunastre (queste ultime rappresentano livelli ossidati). - | | | | | | | | | | | | | | | | | |
| 9,00 | 15,00 | | Intervallo in facies prevalentemente marnosa con intercalati livelletti (potenza max sui 10-15 cm) arenacei (arenarie a grana fine, sublapideo) e livelli (potenza max pluridecimetrica) di argille marnose fogliettate. Colore grigio, localmente grigio scuro. Presenza diffusa di superfici di discontinuità inclinate di 30-45° sull'orizzontale. - | | | | | | | | | | | 1 | 12,00 | 12,50 | | | | |
| 8,30 | 23,30 | | Intervallo in facies prevalentemente marnosa (marne e subordinate marne arenacee). Colore grigio-grigio scuro. Presenza diffusa di superfici di discontinuità inclinate di 30-45° sull'orizzontale, a luoghi riempite di calcite secondaria. - | | | | | | | | | | | CL1 | 14,60 | 14,75 | | | | |
| | | | | | | | | | | | | | | CL2 | 16,90 | 17,00 | | | | |
| | | | | | | | | | | | | | | 2 | 18,00 | 18,50 | | | | |
| 11,70 | 35,00 | | Intervallo in facies marnoso-arenacea (alternanza di marne, localmente siltose, e arenarie a grana fine, sublapidee), con intercalati occasionali livelli (potenza max qualche decimetro) di marne argillose fogliettate. Colore grigio-grigio scuro. - | | | | | | | | | | | | | | | | | |

| | | | | | |
|---------------------------------------------------------------------------------------------------------------------------------------------------------------|--------------------|---------------------|-----------------------|--------------------|---------------|
| Metodo di perforazione Rotazione Ø 101 mm. | data 23/01/2004 | prof. foro 35,00 | prof. rivest. 3,00 | liv. acqua 3,00 | Livello falda |
| OGGETTO: LAVORI DI COSTRUZIONE DELLA S.S. 106 JONICA (E 90) CAT. B - MEGALOTTO 9 - DALL'AEROPORTO DI S. ANNA (Km 235+800) A MANDATORICCIO (Km 306+000). | | | | | |

CL = campione lapideo

Impresa CURTI ROSALBINO
Via Umberto I°, 48 - Fraz. Sartano
077010 TORANO CASTELLO (CS)

Committente: **A N A S SpA - DIREZIONE**
GEN.LE PROGRAMMAZIONE PROGETTAZIONE
ASSISTENZA ALLA PROGETTAZIONE:
RTI: PROGER SpA - VIA Ingegneria Srl - DE.MA.CO Srl - D'Appolonia SpA

Cantiere SS. 106 JONICA - KM. 66+280

Località TERRAVECCHIA -

Sondaggio N. 9

| Riferimento | Spessore strati | Profondità | Stratigrafia | Descrizione Terreno | Falda | Carotaggio | | campioni indisturbati | | S.P.T. | | Piez. Casagr. | | Lavori eseguiti dal 04/02/2004 al 05/02/2004 | Quota sul livello medio mare 100 mt. ~ | Metodo di perforazione Rotazione Ø 101 mm. | data 05/02/2004 | prof. foro 33,00 | prof. rivest. 3,00 | liv. acqua - 19,40 | |
|-------------|-----------------|------------|--------------|-----------------------------------------------------------------------------------------------------------------------------------------------------------------------------------------------------------------------------------------------------------------------------------------------------------------------------------------------------------------|-------------------------|------------|----|-----------------------|----------------|----------|-------|---------------|--|-------------------------------------------------|-------------------------------------------|--------------------------------------------------|--------------------|---------------------|-----------------------|-----------------------|--|
| | | | | | | % prelievo | n° | prof. | prof. | n° colpi | prof. | schema | | | | | | | | | |
| | 1,90 | 1,90 | | Terreno di copertura rappresentato da frammenti lapidei eterometrici (dimensioni max 8-9 cm), di natura esclusivamente arenacea, in matrice sabbioso-siltosa di colore bruno. Presenza occasionale di resti vegetali in via di decomposizione - | | | | | | | | | | | | | | | | | |
| | 5,10 | 7,00 | | Intervallo costituito da alternanza di argille localmente marnose e di strati arenacei. Colore bruno-grigiastro con patine bruno-rossastre (queste ultime rappresentano livelli ossidati) - | | | | | | 7,00 | | | | | | | | | | | |
| | 3,30 | 10,30 | | Intervallo in facies sabbioso-arenacea (arenarie tenere) con sottili intercalazioni argilloso-marnose. Colore grigio-grigio scuro - | | | | | | 15 | 9 | | | | | | | | | | |
| | 15,00 | 25,30 | | Intervallo rappresentato in prevalenza da arenarie grigie, a grana medio-fine, sublapidee, con intercalazioni (potenza variabile da decimetrica a pluridecimetrica) siltoso-marnose, occasionalmente marnoso-argillose. Gli intervalli arenacei sono stati campionati sotto forma di carote di lunghezza max sugli 8-9 centimetri e di frammenti eterometrici - | H ₂ O - 19,4 | | | CL1 | 11,80 12,00 | | 15 | 10 21 | | | | | | | | | |
| | 7,70 | 33,00 | | Intervallo in facies prevalentemente marnosa (marne e marne siltose) con sporadiche intercalazioni (potenza variabile da decimetrica a max qualche decimetro) arenacee. Colore grigio-grigio scuro - | | | | CL2 | 22,80 23,00 | | 15 | 43 50 | | | | | | | | | |
| | | | | | | | | CL3 | 27,30 27,50 | | | | | | | | | | | | |

CL = campione lapideo

Prova MPM 1) 22.90 m 2) 27.90 m

OGGETTO: LAVORI DI COSTRUZIONE DELLA S.S. 106 JONICA (E 90)
CAT. B - MEGLIOTTO 9 - DALL'AEROPORTO DI S. ANNA
(Km 235+800) A MANDATORICIO (Km 306+000).

Legenda Tubo
Cemento
Sabbia
Drenaggio

Impresa CURTI ROSALBINO
Via Umberto I°, 48 - Fraz. Sartano
87010 TORANO CASTELLO (CS)

Committente: **A N A S SpA**
DIREZIONE GENERALE PROGRAMMAZIONE PROGETTAZIONE
ASSISTENZA ALLA PROGETTAZIONE:
RTI: PROGER SpA - VIA Ingegneria Srl - DE.MA.CO Srl - D'Appolonia SpA

Cantiere **SS. 106 JONICA - KM. 65+450**
Località **CARIATI -**
Sondaggio **S. Q**

| Riferimento | Spessore strati | Profondità | Stratigrafia | Descrizione Terreno | Falda | Carotaggio % prelievo | percentuale R.Q.D. | campioni indisturbati | | S.P.T. | | Inclinometro | | Quota sul livello medio mare | Lavori eseguiti dal 22/04/2004 al 27/04/2004 |
|-------------|-----------------|------------|--------------|------------------------------------------------------------------------------------------------------------------------------------------------------------------------------------------------------------------------------------------|-------|-----------------------|--------------------|-----------------------|-------|--------|----------|--------------|-----------|--------------------------------------------|----------------------------------------------|
| | | | | | | | | n° | prof. | prof. | n° colpi | prof. | schema | | |
| | | | | Sondaggio a distruzione di nucleo.- | | | | | | | | | 110 mt. ~ | Metodo di perforazione Rotazione Ø 101 mm. | |
| | | 30,00 | | | | | | | | 8,00 | 15 | 20 | | | |
| | | | | | | | | | | 15 | 31 | | | | |
| | | | | | | | | | | 15 | 41 | | | | |
| | | | | | | | | | | 13,00 | 15 | 19 | | | |
| | | | | | | | | | | 15 | 35 | | | | |
| | | | | | | | | | | 7 | 50 | | | | |
| | | | | | | | | | | 19,00 | 15 | 29 | | | |
| | | | | | | | | | | 9 | 50 | | | | |
| | | 30,00 | | Intervallo in facies prevalentemente marnosa (marne siltose, localmente arenacee), con numerose intercalazioni di strati (potenza variabile tra qualche centimetro e qualche decimetro) arenacei. Colore grigio, a tratti grigio scuro.- | | | | | | | | | | | |
| | | 9,20 | | | | | | | | | | | | | |
| | | 39,20 | | Intervallo in facies prevalentemente arenacea (arenarie grigie a grana medio-grossolana) con intercalati livelletti (potenza max sul decimetro) di marne grigio scure.- | | | | | | | | | | | |
| | | 4,40 | | | | | | | | | | | | | |
| | | 43,60 | | Intervallo rappresentato da un' alternanza di strati arenacei e marnosi (marne siltose, localmente arenacee). Colore variabile da grigio a grigio scuro.- | | | | | | | | | | | |
| | | 9,10 | | | | | | | | | | | | | |
| | | 52,70 | | Intervallo in facies prevalentemente arenacea (arenarie grigie a grana media) con intercalati livelli (potenza variabile tra pochi centimetri e qualche decimetro) di marne siltose grigio scure.- | | | | | | | | | | | |
| | | 2,30 | | | | | | | | | | | | | |
| | | 55,00 | | | | | | | | | | | | | |
| | | | | | | | | | | 51,00 | | | | | |
| | | | | | | | | | | 51,50 | | | | | |

OGGETTO: LAVORI DI COSTRUZIONE DELLA S.S. 106 JONICA (E 90) - CAT. B - MEGALOTTO 9
DALL'AEROPORTO DI S. ANNA (Km 235+800) A MANDATORICCIO (Km 306+000).

Legenda Tubo
Cemento
Bentonite

Impresa CURTI ROSALBINO
Via Umberto I°, 48 - Fraz. Sartano
87010 TORANO CASTELLO (CS)

Committente: **A N A S SpA**
DIREZIONE GENERALE PROGRAMMAZIONE PROGETTAZIONE
ASSISTENZA ALLA PROGETTAZIONE:
RTI: PROGER SpA - VIA Ingegneria Srl - DE.MA.CO Srl - D'Appolonia SpA

Cantiere **SS. 106 JONICA - KM. 65+350**
Località **CARIATI (CS) -**

Sondaggio N. **11**

| Riferimento | Spessore strati | Profondità | Stratigrafia | Descrizione Terreno | Falda | Carotaggio | | percentuale | | campioni indisturbati | | S.P.T. | | Piez. Casagr. | | Quota sul livello medio mare | Lavori eseguiti dal 22/03/2004 al 25/03/2004 | |
|-------------|-----------------|------------|--------------|--------------------------------------------------------------------------------------------------------------------------------------------------------------------------------------------------------------------------------------|-------------------------------------|------------|--------|-------------|-------|-----------------------|----------|--------|--------|------------------------|-----------|----------------------------------|----------------------------------------------|--|
| | | | | | | % prelievo | R.Q.D. | n° | prof. | prof. | n° colpi | prof. | schema | Metodo di perforazione | | | | |
| | 35,00 | 35,00 | | Sondaggio a distruzione di nucleo.- | | | | | | | | | | | 140 mt. ~ | perforazione Rotazione Ø 101 mm. | | |
| 25 | 6,10 | 41,10 | | Sabbie localmente siltose con livelletti di arenarie tenere. Colore avana-bruno chiaro. Presenza occasionale di apparati radicali (prima porzione dell'intervallo). | 56'54-O ² H ₂ | | | | | | | | | | | 25/03/2004 | Livello falda | |
| | 6,60 | 47,70 | | Arenarie tenere, localmente cementate, alternate a livelli (potenza variabile da decimetrica a pluridecimetrica) siltoso-argillosi e siltoso-sabbiosi. Colore variabile da avana-bruno chiaro a grigiastro con zonature giallastre.- | | | | | | | | | | | | 85,00 | prof. foro prof. rivest. liv. acqua | |
| 50 | 17,10 | 64,80 | | Intervallo rappresentato da alternanze di marne argillose, localmente siltose, e di arenarie tenere. Colore variabile da grigio chiaro a grigio scuro.- | | | | | | | | | | | | 3,00 | | |
| | 4,50 | 69,30 | | Intervallo costituito da alternanze di arenarie sublapidee e marne argillose. Colore variabile da grigio chiaro a grigio scuro.- | | | | | | | | | | | | | | |
| | 1,80 | 71,10 | | Arenarie a grana media, sublapidee. Colore grigio-grigio chiaro.- | | | | | | | | | | | | | | |
| | 2,30 | 73,40 | | Alternanza di arenarie tenere e argille siltose. Colore grigio-grigio scuro.- | | | | | | | | | | | | | | |
| | 1,20 | 74,60 | | Arenarie a grana media, sublapidee. Colore grigio-grigio chiaro.- | | | | | | | | | | | | | | |
| 75 | 2,50 | 77,10 | | Argille marnose con intercalati livelletti (potenza max sul decimetro) arenacei. Colore grigio-grigio scuro.- | | | | | | | | | | | | | | |
| | 1,40 | 78,50 | | Arenarie a grana media, sublapidee. Colore grigio-grigio chiaro.- | | | | | | | | | | | | | | |
| | 5,00 | 83,50 | | Marne argillose, localmente siltose, con intercalzioni (potenza max qualche decimetro) arenacee. Colore grigio scuro.- | | | | | | | | | | | | | | |
| 85 | 1,50 | 85,00 | | Arenarie medio-fini, sublapidee. Colore grigio-grigio scuro.- | | | | | | | | | | | | | | |

Prova MPM 1) 79,70 m 2) 81,60 m

OGGETTO: LAVORI DI COSTRUZIONE DELLA S.S. 106 JONICA (E 90) - CAT. B - MEGALOTTO 9
DALL'AEROPORTO DI S. ANNA (Km 235+800) A MANDATORICCIO (Km 306+000).

Cemento
Sabbia
Drenaggio

Impresa CURTI ROSALBINO
Via Umberto I°, 48 - Fraz. Sartano
87010 TORANO CASTELLO (CS)

Committente: **A N A S SpA**
DIREZIONE GENERALE PROGRAMMAZIONE PROGETTAZIONE
ASSISTENZA ALLA PROGETTAZIONE:
RTI: PROGER SpA - VIA Ingegneria Srl - DE.MA.CO Srl - D'Appolonia SpA

Cantiere **SS. 106 JONICA - KM. 65+000**
Località **CARIATI -**

Sondaggio **S. P**

| Riferimento | Spessore strati | Profondità | Stratigrafia | Descrizione Terreno | Falda | Carotaggio % prelievo | percentuale R.Q.D. | campioni indisturbati | | S.P.T. | | Inclinometro | | Quota sul livello medio mare | Lavori eseguiti dal 19/04/2004 al 21/04/2004 |
|-------------|-----------------|------------|--------------|------------------------------------------------------------------------------------------------------------------------------------------------------------------------------------------------------------------------------------------------------------------------------------------------------|-------|-----------------------|--------------------|-----------------------|-------|--------|----------|--------------|----------|----------------------------------------------|----------------------------------------------|
| | | | | | | | | n° | prof. | prof. | n° colpi | prof. | schema | | |
| | | | | Sondaggio a distruzione di nucleo.- | | | | | | | | | 105 mt ~ | Lavori eseguiti dal 19/04/2004 al 21/04/2004 | |
| | | | | | | | | | | | | | | Metodo di perforazione Rotazione Ø 101 mm | |
| | | | | | | | | | | | | | | data 21/04/2004 | |
| | | | | | | | | | | | | | | prof. foro 65,00 | |
| | | | | | | | | | | | | | | prof. rivest. 6,00 | |
| | | | | | | | | | | | | | | liv. acqua | |
| | | | | | | | | | | | | | | | |
| | | | | Intervallo in facies prevalentemente marnoso-siltosa (marna siltosa, a tratti argille marnose) con frequenti intercalazioni lapidee (potenza variabile tra pochi centimetri e qualche decimetro) in facies arenacea. Colore grigio scuro, localmente grigio.- | | | | | | | | | | | |
| | | | | Intervallo in facies prevalentemente argilloso-marnosa (argille marnose e nettamente subordinate silti marnose) con sporadici strati lapidei (potenza max decimetrica) costituiti da arenarie a grana media. Colore grigio piombo, localmente tendente al nerastro, con sporadici intervalli grigi.- | | | | | | | | | | | |
| | | | | Arenarie a grana medio-fine. Colore grigio. Presenza diffusa di superfici di discontinuità aventi inclinazione variabile tra 50° e la subverticalità.- | | | | | | | | | | | |
| | | | | Alternanza di marna argillose ed arenarie medio-grossolane, tenere. Colore variabile da grigio a grigio scuro-nerastro.- | | | | | | | | | | | |
| | | | | Arenarie a grana medio-grossolana. Colore grigio. Tra -62 m e -65,00 m presenza di superfici di discontinuità aventi inclinazione variabile tra 50° e la subverticalità.- | | | | | | | | | | | |
| | | | | | | | | | | | | | | | |

OGGETTO: LAVORI DI COSTRUZIONE DELLA S.S. 106 JONICA (E 90) - CAT. B - MEGALOTTO 9
DALL'AEROPORTO DI S. ANNA (Km 235+800) A MANDATORICCIO (Km 306+000).

Legenda Tubo
Cemento
Bentonite

Impresa CURTI ROSALBINO
Via Umberto I°, 48 - Fraz. Sartano
37010 TORANO CASTELLO (CS)

Committente: **A N A S SpA - DIREZIONE**
GEN.LE PROGRAMMAZIONE PROGETTAZIONE
ASSISTENZA ALLA PROGETTAZIONE:
RTI: PROGER SpA - VIA Ingegneria Srl - DE.MA.CO Srl - D'Appolonia SpA

Cantiere SS. 106 JONICA - KM. 64+200
Località CARIATI (CS) -
Sondaggio N. **12**

| Riferimento | Spessore strati | Profondità | Stratigrafia | Descrizione Terreno | Falda | Carotaggio % prelievo <small>10 20 30 40 50 60 70 80 90</small> | campioni indisturbati | | S.P.T. | | Lavori eseguiti dal 20/01/2004 al 23/01/2004 Quota sul livello medio mare 74,8 mt. ~ | Metodo di perforazione Rotazione Ø 101 mm. | data | Livello falda prof. foro prof. rivest. liv. acqua 23/01/2004 40,00 7,50 |
|-------------|-----------------|------------|--------------|-------------------------------------------------------------------------------------------------------------------------------------------------------------------------------------------------------------------------------------------------------------------------------------------------|-------|-----------------------------------------------------------------------|-----------------------|-------|--------|----------|-----------------------------------------------------------------------------------------------|--------------------------------------------------|------|-------------------------------------------------------------------------------|
| | | | | | | | n° | prof. | prof. | n° colpi | | | | |
| | 1,30 | 1,30 | | Terreno di riporto sabbioso debolmente limoso-gliaioso. Colore bruno scuro. | | | | | | | | | | |
| | 1,20 | 2,50 | | Presenza diffusa di frammenti di laterizi e di apparati radicali.- Sabbie medio fini debolmente limose. | | | | | | | | | | |
| | 4,50 | 7,00 | | Colore avana-bruno chiaro con puntature nerastre (queste ultime rappresentano piccoli frammenti di sostanza vegetale decomposta).- Sabbie eterometriche di norma limose, a tratti debolmente ghiaiose, con intercalati livelli (potenza max qualche decimetro) limoso-sabbiosi plastici. | | | | | | | | | | |
| | 0,50 | 7,50 | | Colore variabile da bruno scuro a bruno chiaro-giallastro con diffus e venature grigiastre. Presenza diffusa di frammenti vegetali in via di decomposizione.- Ghiaie e nettamente subordinati ciottoli (Ø max 8-9 cm) ad elementi subarrotondati, di natura esclusivamente sedimentaria.- | | | | | | | | | | |
| 10 | 8,00 | 15,50 | | Intervallo rappresentato da argille limose, a tratti marnose, e nettamente subordinati limi-argillosi. Colore grigio-azzurro. Presenza diffusa di macrofossili a guscio calcareo. Materiali di norma consistenti (P.P. = 2,0 kg/cmq).- | | | | | | | | | | |
| | 2,30 | 17,80 | | Argille e subordinate argille limose plastiche. Colore grigio-azzurro. Materiali teneri (P.P. = 0,25±0,5 kg/cmq).- | | | | | | | | | | |
| 20 | 7,20 | 25,00 | | Intervallo rappresentato da argille limose, spesso marnose, e nettamente subordinati limi-argillosi. Colore grigio-azzurro. Presenza diffusa di macrofossili a guscio calcareo. Materiali da consistenti (P.P. = 2,0 kg/cmq) a molto consistenti (P.P. = 3,0 kg/cmq).- | | | | | | 1 | 19,00 19,50 | | | |
| | 1,50 | 26,50 | | Argille e subordinate argille limose plastiche. Colore grigio-azzurro. Materiali mediamente consistenti (P.P. = 1,0 kg/cmq).- | | | | | | | | | | |
| | 4,00 | 30,50 | | Intervallo rappresentato da argille limose, a tratti marnose, e nettamente subordinati limi argillosi. Colore grigio-azzurro. Presenza diffusa di macrofossili a guscio calcareo. Materiali da consistenti (P.P. = 2,0 kg/cmq) a molto consistenti (P.P. = 2,5 kg/cmq).- | | | | | | | | | | |
| 30 | 9,50 | 40,00 | | Intervallo costituito in prevalenza da argille marnose con occasionali intercalazioni (potenza max pluridecimetrica di siltiti marnose. Colore grigio-azzurro. Presenza diffusa di macrofossili a guscio calcareo. Materiali duri (P.P. > 4,0 kg/cmq).- | | | | | | | | | | |
| 40 | | | | | | | | | | | | | | |

OGGETTO: LAVORI DI COSTRUZIONE DELLA S.S. 106 JONICA (E 90)
CAT. B - MEGALOTTO 9 - DALL'AEROPORTO DI S. ANNA
(Km 235+800) A MANDATORICCIO (Km 306+000).

Impresa **CURTI ROSALBINO**
 Via Umberto I°, 48 - Fraz. Sartano
 010 TORANO CASTELLO (CS)

Committente: **A N A S SpA - DIREZIONE**
GEN.LE PROGRAMMAZIONE PROGETTAZIONE
 ASSISTENZA ALLA PROGETTAZIONE:
 RTI: PROGER SpA - VIA Ingegneria Srl - DE.MA.CO Srl - D'Appolonia SpA

Cantiere SS. 106 JONICA - KM. 63+930
 Località **CARIATI (CS)**
 Sondaggio N. **13**

| Spessore strati | Profondità | Stratigrafia | Descrizione Terreno | Falda H ₂ O | Carotaggio | | campioni indisturbati | | S.P.T. | | Piezometro | |
|-----------------|------------|--------------|---------------------------------------------------------------------------------------------------------------------------------------------------------------------------------------------------------------------------------------------------------------------------------------------------------------------------------------------|----------------------------|------------|----|-----------------------|-------|----------|-------|------------|--|
| | | | | | % prelievo | n° | prof. | prof. | n° colpi | prof. | schema | |
| 0,60 | 0,60 | | Terreno agrario sabbioso debolmente ghiaioso. Colore bruno chiaro con zonature brune. | 7,9 - 0,7 H ₂ O | | | | | | | | |
| 0,70 | 1,30 | | Presenza abbondante di apparati radicali. - | | | | | | | | | |
| 2,70 | 4,00 | | Terreno detritico-vegetale sabbioso debolmente limoso-ghiaioso. Colore bruno. Presenza diffusa di apparati radicali. - | | | | | | | | | |
| 2,60 | 6,60 | | Ciottoli (Ø max 11-12 cm) e subordinate ghiaie eterometriche, ad elementi da subarrotondati a subangolari), di natura esclusivamente sedimentaria (arenaceo-calcarenitica), in matrice prevalentemente sabbiosa di colore bruno-bruno chiaro. Sabbie eterometriche debolmente ghiaiose. Colore bruno-bruno chiaro. - | | | | | | 6,60 | | | |
| 5,40 | 12,00 | | Sabbie a grana prevalentemente medio-grossolana con ciottoli (Ø max 14-15 cm) e ghiaie eterometriche, con occasionali livelletti (potenza max sul decimetro) sabbioso-limosi debolmente ghiaiosi. Colore bruno chiaro-giallastro. - | | | | | | 15 | 28 | | |
| 0,70 | 12,70 | | Sabbie fini lunose, a luoghi debolmente ghiaiose. Colore grigio. | | | | | | 11 | 50 | | |
| 5,50 | 18,20 | | Presenza diffusa di minuscoli frammenti vegetali decomposti o in via di decomposizione. - Limi argillosi spesso debolmente sabbiosi, alternati ad argille limose. Colore grigio-grigio-azzurro. Presenza diffusa di piccoli frammenti di macrofossili a guscio calcareo. Materiali di norma molto consistenti (P.P. = 3,0÷3,5 kg/cmq). - | | | | | | 12,50 | 13,00 | | |
| | | | | | | | | | 13,00 | | | |
| | | | | | | | | | 15 | 12 | | |
| | | | | | | | | | 15 | 19 | | |
| | | | | | | | | 15 | 30 | | | |
| | | | | | | | | 18,00 | 18,50 | | | |
| | | | | | | | | 15 | 10 | | | |
| | | | | | | | | 15 | 17 | | | |
| | | | | | | | | 15 | 35 | | | |
| 11,80 | | | Intervallo in facies siltoso-marnosa con intercalati strati e livelletti (potenza variabile da pluridecimetica a centimetrica) arenacei (arenarie lapidee). Colore grigio-grigio-azzurro. Materiali duri (P.P. >4,0 kg/cmq). - | | | | | | | | | |
| | 30,00 | | | | | | | | | | | |

Lavori eseguiti dal 23/01/2004 al 27/01/2004
 Quota sul livello medio mare 55 mt ~

Metodo di perforazione Rotazione Ø 101 mm.

data 27/01/2004
 04/02/2004

Livello falda
 prof. foro 30,00
 prof. rivest. 13,50
 liv. acqua 13,50
 - 6,20

OGGETTO: LAVORI DI COSTRUZIONE DELLA S.S. 106 JONICA (E 90)
 CAT. B - MEGALOTTO 9 - DALL'AEROPORTO DI S. ANNA (Km 235+800) A MANDATORICCIO (Km 306+000).

Legenda Tubo
 Cemento
 Sabbia
 Drenaggio

Impresa CURTI ROSALBINO
 via Umberto I°, 48 - Fraz. Sartano
 07010 TORANO CASTELLO (CS)

Committente: **A N A S SpA - DIREZIONE**
GEN.LE PROGRAMMAZIONE PROGETTAZIONE
 ASSISTENZA ALLA PROGETTAZIONE:
 RTI: PROGER SpA - VIA Ingegneria Srl - DE.MA.CO Srl - D'Appolonia SpA

Cantiere SS. 106 JONICA - KM. 62+800
 Località CARIATI (CS)
 Sondaggio N. **14**

| Spessore strati | Profondità | Stratigrafia | Descrizione Terreno | Falda | Carotaggio % prelievo | campioni indisturbati | | S.P.T. | | Piezometro | | Lavori eseguiti dal 20/01/2004 al 21/01/2004 Quota sul livello medio mare 34,7 mt. ~ | |
|-----------------|------------|--------------|----------------------------------------------------------------------------------------------------------------------------------------------------------------------------------------------------------------------------------------------------------------------|-----------------------|--------------------------|-----------------------|-------|--------|----------|------------|--------|-------------------------------------------------------------------------------------------------------------------------------------------------------------------------------------------------------------------------------------------------------------------------------------------------------------|--|
| | | | | | | n° | prof. | prof. | n° colpi | prof. | schema | | |
| 1,70 | 1,70 | | Terreno di riporto granulometricamente eterogeneo. Colore bruno. Presenza diffusa di frammenti di laterizi - | H ₂ O - 12 | | | | | | | | Metodo di perforazione Rotazione Ø 101 mm data 21/01/2004 prof. foro 30,00 prof. rivest. 19,00 liv. acqua -12,00 OGGETTO: LAVORI DI COSTRUZIONE DELLA S.S. 106 JONICA (E 90) CAT. B - MEGALOTTO 9 - DALL'AEROPORTO DI S. ANNA (Km 235+800) A MANDATORICIO (Km 306+000). | |
| 2,70 | 4,40 | | Ghiaie e nettamente subordinati ciottoli (Ø max 7-8 centimetri), ad elementi prevalentemente subarrotondati, poligenici, in abbondante matrice sabbiosa, a tratti sabbioso-limosa, con occasionali intercalazioni (potenza max qualche decimetro) sabbioso-limose - | | | | | | 6,50 | | | | |
| 3,40 | 7,80 | | Ciottoli e subordinate ghiaie, raramente blocchi, ad elementi subarrotondati, poligenici, in abbondante matrice sabbiosa, localmente sabbioso-limosa di colore brunastro. - | | | | | | 15 6 | 35 50 | | | |
| 3,10 | 10,90 | | Sabbie ghiaioso-ciottolose. Colore bruno-bruno chiaro. - | | | | | | 10,90 | | | | |
| 3,50 | 14,40 | | Ghiaie e nettamente subordinati ciottoli (Ø max 7-8 centimetri), ad elementi prevalentemente subarrotondati, poligenici, in abbondante matrice sabbiosa, a tratti sabbioso-limosa, con occasionali intercalazioni (potenza max qualche decimetro) sabbioso-limose. - | | | | | | 15 4 | 38 50 | | | |
| 4,40 | 18,80 | | Sabbie ghiaioso-ciottolose. Colore bruno-bruno chiaro. - | | | | | | 14,40 | | | | |
| 4,70 | 23,50 | | Argille marnose, localmente marne argillose, con sottili intercalazioni siltose, a tratti inglobanti elementi ghiaiosi (Ø max 2-3 centimetri). Colore grigio-grigio scuro. Materiali di norma molto consistenti (P.P. = 3,0 kg/cmq). - | | | | | | 9 | 50 | | | |
| 2,00 | 25,50 | | Argille marnose, a tratti siltose. Colore grigio-grigio-azzurro. Materiali duri (P.P. > 4,0 kg/cmq). - | | | | | | 17,10 | | | | |
| 2,00 | 27,50 | | Argille siltose, localmente marnose. Colore grigio-azzurro. Materiali da consistenti a molto consistenti (P.P. = 2,0÷2,5 kg/cmq). - | | | | | | 15 5 | 41 50 | | | |
| 2,50 | 30,00 | | Argille siltose con consistenza marnosa. Colore grigio-azzurro. Presenza diffusa di frammenti di macrofossili a guscio calcareo. Materiali duri (P.P. > 4,0 kg/cmq). - | | | | | | | | | | |



Legenda Tubo
 Cemento
 Sabbia
 Drilling

| Riferimento | Spessore strati | Profondità | Stratigrafia | Descrizione Terreno | Falda | Carotaggio | | campioni indisturbati | | S.P.T. | | Piez. Casagrande | | Lavori eseguiti dal 03/03/2004 al 09/03/2004 | Quota sul livello medio mare 90 mt. ~ | Metodo di perforazione Rotazione Ø 101 mm | data 09/03/2004 | prof. foro 60,00 | prof. rivest. liv. acqua 10,50 | Livello falda -33,60 | OGGETTO: LAVORI DI COSTRUZIONE DELLA S.S. 106 JONICA (E 90) - CAT. B - MEGALOTTO 9 DALL'AEROPORTO DI S. ANNA (Km 235+800) A MANDATORICCIO (Km 306+000). |
|-------------|-----------------|------------|--------------|---------------------------------------------------------------------------------------------------------------------------------------------------------------------------------------------------------------------------------------------------------------------------------------------------------------------------------|-------|----------------------------|--|-----------------------|-------|--------|----------|------------------|--------|-------------------------------------------------|------------------------------------------|-------------------------------------------------|--------------------|---------------------|-----------------------------------|-------------------------|------------------------------------------------------------------------------------------------------------------------------------------------------------|
| | | | | | | % prelievo | | n° | prof. | prof. | n° colpi | prof. | schema | | | | | | | | |
| | 0,50 | 0,50 | | Terreno agrario limoso-argilloso inglobante elementi lapidei a spigoli vivi (dimensioni tra pochi millimetri e qualche centimetro), poligenici. Colore bruno. Presenza diffusa di apparati radicali.- | | 10 20 30 40 50 60 70 80 90 | | | | | | 0,0 | | | | | | | | | |
| | 1,50 | 2,00 | | | | | | | | | | | | | | | | | | | |
| | 0,80 | 2,80 | | Terreno di copertura limoso-argilloso, a tratti debolmente sabbioso. Colore variabile da bruno chiaro-giallastro ad avana-grigiastro con zonature giallo-rossiccie.- Sabbie a grana medio-grossolana, a luoghi debolmente limoso-ghiaiose (ghiaie fini).- | | | | | | | | | | | | | | | | | |
| 10 | | 9,20 | | Conglomerati eterometrici (dimensioni max fino ai ciottoli), ad elementi da subarrottondati ad arrotondati, poligenici, in abbondante matrice sabbiosa, localmente sabbioso debolmente limosa, di colore variabile da bruno-bruno chiaro a grigiastro.- | | | | | | | | | | | | | | | | | |
| | | 12,00 | | | | | | | | | | | | | | | | | | | |
| | 5,20 | 17,20 | | Sabbie a grana prevalentemente medio-grossolana con ghiaietto poligenico. Colore bruno-bruno chiaro.- | | | | | | | | | | | | | | | | | |
| 20 | | 11,30 | | Sabbie a grana medio-fine, a luoghi debolmente limose. Colore bruno chiaro-giallastro.- | | | | | | | | | | | | | | | | | |
| | | 28,50 | | | | | | | | | | | | | | | | | | | |
| 30 | | 12,00 | | Intervallo in facies argillosa (argille e subordinate argille limose, con consistenza a tratti marnosa). Colore grigio-grigio scuro, localmente grigio-azzurro con puntinature nerastre (queste ultimeme rappresentano frammenti vegetali decomposti). Materiali da consistenti a molto consistenti (P.P. = 1,0 ÷ 2,5 kg/cmq).- | | | | | | | | | | | | | | | | | |
| 40 | | 40,50 | | Intervallo rappresentato da argille marnose con locali intercalazioni siltoso-marnose. Colore grigio-grigio scuro, localmente grigio-azzurro. Presenza di macrofossili a guscio calcareo (lamellibranchi). Materiali molto consistenti (P.P. = 2,0 ÷ 4,0 kg/cmq).- | | | | | | | | | | | | | | | | | |
| 50 | | 48,50 | | | | | | | | | | | | | | | | | | | |
| | 11,50 | 60,00 | | Argille marnose alternate a silti marnose. Colore grigio-grigio scuro, localmente grigio-azzurro. Presenza di macrofossili a guscio calcareo (lamellibranchi). Materiali duri (P.P. = > 4,0 kg/cmq).- | | | | | | | | | | | | | | | | | |
| 60 | | 60,00 | | | | | | | | | | | | | | | | | | | |

Prova MPM 1) 45.00 m 2) 55.00 m

Legenda Tubo

- Cemento
- Sabbie
- Drenaggio

Impresa CURTIROSALBINO Committente: **A N A S SpA - DIREZIONE** Cantiere SS. 106 JONICA - KM. 60+300
 Via Umberto I°, 48 - Fraz. Sartano **GEN.LE PROGRAMMAZIONE PROGETTAZIONE** Località UMBRIATICO (KR) -
 87010 TORANO CASTELLO (CS) ASSISTENZA ALLA PROGETTAZIONE: Sondaggio N. **16**
 RTI: PROGER SpA - VIA Ingegneria Srl - DE.MA.CO Srl - D'Appolonia SpA

| Riferimento | Spessore strati | Profondità | Stratigrafia | Descrizione Terreno | Falda | Carotaggio | | campioni indisturbati | | S.P.T. | | Piezometro | | Lavori eseguiti dal 16/01/2004 al 16/01/2004 Quota sul livello medio mare 16,5 ml ~ | |
|-------------|-----------------|------------|--------------|--------------------------------------------------------------------------------------------------------------------------------------------------------------------------------------------------------|-----------------------|------------|----|-----------------------|-------|----------|-------|------------|----|----------------------------------------------------------------------------------------------|------------------------------------------------------------------------------------------------------------------------------------------------------------------------------------------|
| | | | | | | % prelievo | n° | prof. | prof. | n° colpi | prof. | schema | | | |
| 10 | 2,70 | 2,70 | | Terreno di riporto sabbioso-ghiaioso con sporadici elementi ciottolosi. Colore brunastro. Presenza diffusa di piccoli frammenti di laterizi e di apparati radicali.- | H ₂ O -2,8 | 10 | 20 | 30 | 40 | 50 | 60 | 70 | 80 | 90 | Metodo di perforazione Rotazione Ø 101 mm. Livello falda data prof. foro prof. rivest. liv. acqua 16/01/2004 25,00 15,90 27/01/2004 - 2,80 |
| | 3,90 | 6,60 | | Sabbie eterometriche con ghiaietto fine, poligenico, localmente (tra -4,00 e -5,30 m c.a.) ghiaioso-ciottolose. Colore brunastro.- | | 5,30 | 15 | 9 | 15 | 13 | 15 | 11 | | | |
| | 2,70 | 9,30 | | Ghiaie e subordinati ciottoli (Ø max 8-9 cm), ad elementi da subarrotondati a subangolari, poligenici, in matrice sabbiosa bruno-grigiastra.- | | 9,30 | 15 | 10 | 14 | 50 | | | | | |
| | 2,40 | 11,70 | | Sabbie a grana prevalentemente grossolana con ghiaie eterometriche e rari ciottoli (Ø max 7-8 cm) poligenici. Colore bruno-grigiastro.- | | 14,10 | 15 | 33 | 7 | 50 | | | | | |
| | 7,10 | 18,80 | | Ghiaie eterometriche e subordinati ciottoli (Ø max 11-12 cm), ad elementi da subarrotondati a subangolari, poligenici, in matrice prevalentemente sabbiosa di colore variabile da grigiastro a bruno.- | | 17,70 | 13 | 50 | | | | | | | |
| | 3,20 | 22,00 | | Sabbie a grana prevalentemente medio-grossolana con ghiaie eterometriche ed occasionali ciottoli (Ø max 9-10 cm) poligenici. Colore brunastro.- | | | | | | | | | | | |
| 20 | 3,00 | 25,00 | | Ghiaie eterometriche, poligeniche, in matrice sabbioso-limosa di colore brunastro.- | | | | | | | | | | | |

OGGETTO: LAVORI DI COSTRUZIONE DELLA S.S. 106 JONICA (E 90)
 CAT. B - MEGALOTTO 9 - DALL'AEROPORTO DI S. ANNA
 (Km 235+800) A MANDATORICCIO (Km 306+000).
 Legenda Tubo

Impresa CURTI ROSALBINO
Via Umberto I°, 48 - Fraz. Sartano
07010 TORANO CASTELLO (CS)

Committente: **A N A S SpA** - DIREZIONE
GEN.LE PROGRAMMAZIONE PROGETTAZIONE
ASSISTENZA ALLA PROGETTAZIONE:
RTI: PROGER SpA - VIA Ingegneria Srl - DE.MA.CO Srl - D'Appolonia SpA

Cantiere SS. 106 JONICA - KM. 59+780
Località UMBRIATICO-

Sondaggio N. **17**

| Riferimento | Spessore strati | Profondità | Stratigrafia | Descrizione Terreno | Falda | Carotaggio % prelievo 10 20 30 40 50 60 70 80 90 | campioni indisturbati | | S.P.T. | | Quota sul livello medio mare 34 mt. ~ | Lavori eseguiti dal 19/01/2004 al 19/01/2004 |
|-------------|-----------------|------------|--------------|-------------------------------------------------------------------------------------------------------------------------------------------------------------------------------------------------------------------------------------------------------------------------|-------|--------------------------------------------------------|-----------------------|----------------|--------|-------------------------|------------------------------------------|-------------------------------------------------|
| | | | | | | | n° | prof. | prof. | n° colpi | | |
| | 0,50 | 0,50 | | Terreno vegetale limoso-argilloso. Colore brunoastro. Presenza diffusa di apparati radicali - | | | | | | | | |
| | 0,60 | 1,10 | | Terreno di copertura limoso-argilloso. Colore avana-grigiastro con zonature giallastre.- | | | | | | | | |
| | 1,10 | 2,20 | | Argille limose alternate a limi argillosi. Colore avana-grigiastro. Materiali da mediamente consistenti (P.P. = 1,0 kg/cmq) a consistenti (P.P. = 2,0 kg/cmq).- | | | | | | | | |
| 5 | 3,80 | | | Argille limose, a tratti limi argillosi. Colore grigio-azzurro con intervalli avana-grigiastri. Materiali di norma molto consistenti (P.P. = 2,5;3,5 kg/cmq).- | | | | | | | | |
| | | 6,00 | | | | | | | | | | |
| | 3,00 | | | Limi argillosi alternati ad argille limose con consistenza spesso marnosa. Colore grigio-azzurro. Presenza diffusa di piccoli frammenti di macrofossili a guscio calcareo. Materiali di norma molto consistenti (P.P. = 3,5;4,0 kg/cmq).- | | | 1 | 8,00 8,50 | 8,50 | 15 24 15 35 15 42 | | |
| | | 9,00 | | | | | | | | | | |
| 10 | | | | | | | | | | | | |
| | | | | | | | | | | | | |
| 15 | 12,00 | | | Intervallo in facies prevalente di argille marnose con intercalati intervalli di siltiti sabbiose molto consistenti. Colore grigio-azzurro. Presenza diffusa di piccoli frammenti di macrofossili a guscio calcareo. Materiali di norma duri (P.P. >4,0 kg/cmq).- | | | 2 | 13,00 13,50 | 13,50 | 15 38 5 50 | | |
| 20 | | | | | | | | | | | | |
| 21 | | 21,00 | | | | | | | | | | |

| | | | | |
|-------------------------------------------------|--------------------|---------------------|-----------------------|------------|
| Metodo di perforazione Rotazione Ø 101 mm | data 19/01/2004 | prof. foro 21,00 | prof. rivest. 3,00 | liv. acqua |
|-------------------------------------------------|--------------------|---------------------|-----------------------|------------|

OGGETTO: LAVORI DI COSTRUZIONE DELLA S.S. 106 JONICA (E 90)
CAT. B - MEGALOTTO 9 - DALL'AEROPORTO DI S. ANNA
(Km 235+800) A MANDATORICCIO (Km 306+000).

Impresa CURTI ROSALBINO
Via Umberto I°, 48 - Fraz. Sartano
07010 TORANO CASTELLO (CS)

Committente: A N A S SpA - DIREZIONE
GEN.LE PROGRAMMAZIONE PROGETTAZIONE
ASSISTENZA ALLA PROGETTAZIONE:
RTI: PROGER SpA - VIA Ingegneria Srl - DE.MA.CO Srl - D'Appolonia SpA

Cantiere SS. 106 JONICA - KM. 57+750
Località CRUCOLI-TORRETTA -

Sondaggio N. 18

| Spessore strati | Profondità | Stratigrafia | Descrizione Terreno | Falda | Carotaggio % prelievo | percentuale R.Q.D. | campioni indisturbati | | S.P.T. | | Lavori eseguiti dal 10/02/2004 al 11/02/2004 |
|-----------------|------------|--------------|-----------------------------------------------------------------------------------------------------------------------------------------------------------------------------------------------------------------------------------------------------------------------------------------|-------|-----------------------|--------------------|-----------------------|-------|----------------|----------|----------------------------------------------|
| | | | | | | | n° | prof. | prof. | n° colpi | |
| 1,80 | 1,80 | | Terreno detritico-vegetale sabbioso debolmente limoso-ghiaioso (ghiaietto). Colore bruno scuro. Presenza diffusa di apparati radicali.- | | | | | | | | Quota sul livello medio mare 60 mt. ~ |
| 2,90 | 4,70 | | Materiale di dilavamento prevalentemente sabbioso debolmente limoso-ghiaioso. Colore bruno-rossastro.- | | | | | | | | |
| 2,60 | 7,30 | | Sabbie a grana medio-grossolana. Colore avana.- | | | | | | 6,00 | | Metodo di perforazione Rotazione Ø 101 mm. |
| 0,70 | 8,00 | | Arenarie lapidee a grana medio-grossolana, localmente microconglomeratiche. Colore grigiastro.- | | | | | | 15 | 13 | |
| 2,30 | 10,30 | | Sabbie a grana medio-grossolana. Colore avana.- | | | | | | 15 | 12 | data 11/02/2004 |
| 0,70 | 11,00 | | Sabbie a grana medio-fine debolmente limose. Colore avana-bruno chiaro.- | | | | | | 15 | 18 | |
| 3,20 | 14,20 | | Sabbie a grana medio-grossolana. Colore avana.- | | | | | | 11,00 | | prof. foro 30,00 |
| 2,80 | 17,00 | | Sabbie a grana medio-fine, spesso limose, con intercalati livelletti (potenza max sul decimetro) limoso-argillosi ed occasionalmente straterelli (potenza max qualche centimetro) arenacei. Colore grigio-grigio-azzurro. | | | | | | 15 | 16 | |
| 2,00 | 19,00 | | Presenza diffusa di frammenti di macrofossili a guscio calcareo.- Sabbie medio-fini. Colore grigiastro.- | | | | | | 15 | 21 | prof. rivest. liv. acqua 10,50 |
| 8,00 | 27,00 | | Intervallo in facies prevalente di sabbie a grana medio-fine limose, con diffuse intercalazioni (potenza max qualche decimetro) di arenarie cementate, organogene. Colore grigio-grigio-azzurro. Presenza abbondante di macrofossili a guscio calcareo (lamellibranchi e gasteropodi).- | | | | | | 10 | 50 | |
| 3,00 | 30,00 | | Sabbie a grana prevalentemente media, a luoghi debolmente limose, con intercalati livelli (potenza variabile tra pochi centimetri e qualche decimetro) arenacei (arenarie tenere o cementate, organogene). Colore bruno chiaro-giallastro.- | | | | | | 15,10 15,60 | 15,60 | Livello falda |
| | | | | | | | | | 15 | 9 | |
| | | | | | | | | | 20,30 20,80 | 20,80 | Liv. acqua |
| | | | | | | | | | 15 | 15 | |
| | | | | | | | | | | | |

OGGETTO: LAVORI DI COSTRUZIONE DELLA S.S. 106 JONICA (E 90)
CAT. B - MEGALOTTO 9 - DALL'AEROPORTO DI S. ANNA
(Km 235+800) A MANDATORICCIO (Km 306+000).

Impresa CURTI ROSALBINO
Via Umberto I°, 48 - Fraz. Sartano
07010 TORANO CASTELLO (CS)

Committente: **A N A S SpA - DIREZIONE**
GEN.LE PROGRAMMAZIONE PROGETTAZIONE
ASSISTENZA ALLA PROGETTAZIONE:
RTI: PROGER SpA - VIA Ingegneria Srl - DE.MA.CO Srl - D'Appolonia SpA

Cantiere SS. 106 JONICA - KM. 57+360
Località CRUCOLI -

Sondaggio N. **19**

| Spessore strati | Profondità | Stratigrafia | Descrizione Terreno | Falda | Carotaggio % prelievo | campioni indisturbati | | S.P.T. | | Piezometro | | Lavori eseguiti dal 11/02/2004 al 16/02/2004 |
|-----------------|------------|--------------|-----------------------------------------------------------------------------------------------------------------------------------------------------------------------------------------------------------------------------------------------|----------------------|--------------------------|-----------------------|-------|-------------------------|----------|------------|--------|-------------------------------------------------|
| | | | | | | n° | prof. | prof. | n° colpi | prof. | schema | |
| 0,70 | 0,70 | | Terreno vegetale sabbioso-limoso debolmente ghiaioso (ghiaie fini), colore variabile da bruno a bruno chiaro-giallastro. Presenza diffusa di apparati radicali - | | | | | | | | | 80 mt ~ |
| 3,60 | 4,30 | | Sabbie a grana media e fine, di norma debolmente limose, a tratti debolmente ghiaiose (ghiaie fini, occasionalmente medio-grossolane, poligeniche). Colore bruno chiaro-giallastro.- | | | | | | | | | Metodo di perforazione Rotazione Ø 101 mm |
| 12,70 | 17,00 | | Sabbie a grana prevalentemente media, subordinatamente fine, debolmente limose, a tratti ghiaiose (ghiaie fine, poligeniche), con intercalati livelletti (potenza max qualche decimetro) limoso-sabbiosi. Colore bruno chiaro-giallastro.- | | | | | 7,00 | | | | data 16/02/2004 |
| 0,80 | 17,80 | | Conglomerati grossolani in scarsa matrice sabbiosa.- | | | | | 15 10 15 13 15 18 | | | | prof. foro 25,00 |
| 3,50 | 21,30 | | Sabbie con ghiaietto poligenico con intercalato un intervallo (potenza pluridecimetrica) di sabbie fini debolmente limose. Colore avana.- | | | | | 11,00 | | | | prof. rivest. 4,50 |
| 3,70 | 25,00 | | Sabbie a grana variabile da media a fine di norma limose, a tratti debolmente ghiaiose (ghiaie fini, poligeniche). Colore bruno-bruno chiaro, localmente tendente al giallastro.- | | | | | 15 12 15 17 15 27 | | | | liv. acqua -20,00 |
| | | | | H ₂ O -20 | | | | 24,10 24,60 | | | | |

Prova MPM 1) 20.20 m 2) 24.90 m

OGGETTO: LAVORI DI COSTRUZIONE DELLA S.S. 106 JONICA (E 90)
CAT. B - MEGALOTTO 9 - DALL'AEROPORTO DI S. ANNA
(Km 235+800) A MANDATORICCIO (Km 306+000).

Legenda Tubo
Cemento
Sabbia
Drenaggio

Impresa **CURTI ROSALBINO**
Via Umberto I°, 48 - Fraz. Sartano
37010 TORANO CASTELLO (CS)

Committente: **A N A S SpA - DIREZIONE**
GEN.LE PROGRAMMAZIONE PROGETTAZIONE
ASSISTENZA ALLA PROGETTAZIONE:
RTI: **PROGER SpA - VIA Ingegneria Srl - DE.MA.CO Srl - D'Appolonia SpA**

Cantiere SS. 106 JONICA - KM. 54+600

Località **CIRO'** -

Sondaggio N. **23**

| Riferimento | Spessore strati | Profondità | Stratigrafia | Descrizione Terreno | Falda | Carotaggio | | campioni indisturbati | | S.P.T. | | Quota sul livello medio mare | Lavori eseguiti dal 15/01/2004 al 15/01/2004 |
|-------------|-----------------|------------|--------------|-------------------------------------------------------------------------------------------------------------------------------------------------------------------------------------------------------------------------------------------------------------------------------------------------------------------------|-------|------------|--|-----------------------|-------|---------------------------|------------------------|------------------------------|----------------------------------------------|
| | | | | | | % prelievo | | n° | prof. | prof. | n° colpi | | |
| | 0,80 | 0,80 | | Terreno vegetale sabbioso debolmente limoso-ghiaioso. Colore bruno-bruno chiaro. | | | | | | | | | |
| | 2,20 | 3,00 | | Presenza diffusa di sottili filamenti vegetali freschi (radici).- Terreno di copertura sabbioso-limoso debolmente ghiaioso. Colore bruno. | | | | | | 4,00 | | | |
| | 3,30 | 6,30 | | Presenza occasionale di sottili filamenti vegetali freschi (radici).- Sabbie a grana prevalentemente fine, localmente media, a tratti debolmente limose. Colore variabile da avana-bruno chiaro a giallo ocra. | | | | | | 15 6 15 9 15 7 | | | |
| | 2,70 | 9,00 | | Sabbie a grana prevalentemente grossolana con ghiaietto poligenico. Colore avana-bruno chiaro.- | | | | | | 15 10 15 13 9,50 15 | | | |
| | 3,50 | 12,50 | | Argille localmente siltose con occasionali intervalli (potenza max sul decimetro) limoso-argillosi debolmente sabbiosi. Colore avana-grigiastro passante rapidamente a grigio-azzurro. Presenza diffusa di piccoli frammenti di macrofossili a guscio calcareo. Materiali molto consistenti (P.P. = 2,5 ; 3,0 kg/cmq).- | | | | | 1 | 9,00 9,50 | 15 8 15 17 15 39 | | |
| | 10,40 | 22,90 | | Limi argillosi alternati ad argille limose con sporadici straterelli (potenza max 6-7 cm) calcarenitici. Colore grigio-azzurro. Presenza diffusa di piccoli frammenti di macrofossili a guscio calcareo. Materiali da molto consistenti (P.P. = 3,5 kg/cmq) a duri (P.P. > 4,0 kg/cmq).- | | | | | | 18,00 18,50 | 18,50 15 24 3 50 | | |
| | 1,60 | 24,50 | | Limi sabbiosi debolmente argillosi con intercalati livelletti (potenza max sul decimetro) sabbioso-limosi. Colore grigio-grigio-azzurro. Presenza diffusa di piccoli frammenti di macrofossili a guscio calcareo.- | | | | | | | | | |
| | 5,50 | 30,00 | | Argille localmente limose con consistenza spesso marnosa. Colore grigio-azzurro. Presenza diffusa di piccoli frammenti di macrofossili a guscio calcareo. Materiali duri (P.P. > 4,0 kg/cmq).- | | | | | | | | | |

Quota sul livello medio mare
45 mt -

Metodo di perforazione
Rotazione
Ø 101 mm

Livello falda
data
prof. foro
prof. rivest.
Liv. acqua

OGGETTO: LAVORI DI COSTRUZIONE DELLA S.S. 106 JONICA (E 90)
CAT. B - MEGALOTTO 9 - DALL'AEROPORTO DI S. ANNA
(Km 235+800) A MANDATORICCIO (Km 306+000).

Impresa **CURTI ROSALBINO**
Via Umberto I°, 48 - Fraz. Sartano
7010 TORANO CASTELLO (CS)

Committente: **A N A S SpA - DIREZIONE**
GEN.LE PROGRAMMAZIONE PROGETTAZIONE
ASSISTENZA ALLA PROGETTAZIONE:
RTI: PROGER SpA - VIA Ingegneria Srl - DE.MA.CO Srl - D'Appolonia SpA

Cantiere SS. 106 JONICA - KM. 54+120
Località **CIRO'** -

Sondaggio N. **24**

| Kilometro | Spessore strati | Profondità | Stratigrafia | Descrizione Terreno | Falda | Carotaggio | | campioni indisturbati | | S.P.T. | | Quota sul livello medio mare 53 mt. ~ | Lavori eseguiti dal 15/01/2004 al 15/01/2004 |
|-----------|-----------------|------------|--------------|----------------------------------------------------------------------------------------------------------------------------------------------------------------------------------------------------------------------------------------------------------------------------------------------------------------------------------|-------|------------|----|-----------------------|-------|----------|--|------------------------------------------|-------------------------------------------------|
| | | | | | | % prelievo | n° | prof. | prof. | n° colpi | | | |
| | 2,95 | 3,00 | | Conglomerato cementizio.- Terreno di riporto sabbioso-ghiaioso, a tratti sabbioso-limoso. Colore bruno-grigiastro. Presenza diffusa di frammenti di laterizi.- | | | | | | | | | |
| | 2,30 | 5,30 | | Terreno di riporto prevalentemente sabbioso debolmente limoso-ghiaioso. Colore bruno chiaro. Presenza occasionale di frammenti di conglomerato cementizio, laterizi e apparati radicali.- | | | | | | | | | |
| | 0,70 | 6,00 | | Terreno di riporto limoso-argilloso inglobante elementi lapidei subarrotondati, poligenici. Colore grigio-azzurro con zonature avana. Presenza diffusa di resti di sostanza vegetale decomposta.- | | | | | | | | | |
| | 2,50 | 8,50 | | Limi argillosi plastici alternati a livelli (potenza max sul decimetro) di sabbie medio-fini. Colore variabile da bruno chiaro-giallastro a grigio, con intervalli grigio-azzurri.- | | | | | | | | | |
| | 3,50 | 12,00 | | Sabbie a grana media, localmente medio-fine, a tratti debolmente limose. Colore avana.- | | | | | | | | | |
| | 6,20 | 18,20 | | Intervallo rappresentato in prevalenza da sabbie fini, subordinate medie, spesso limose, con intercalati livelletti (potenza max sul decimetro) limoso-argillosi, di norma plastici. Colore grigio-grigio-azzurro. Presenza occasionale di piccoli frammenti di macrofossili a guscio calcareo.- | | | | | | | | | |
| | 2,30 | 20,50 | | Limi argillosi e subordinate argille limose con sottili veli sabbiosi. Colore grigio-azzurro. Presenza occasionale di piccoli frammenti di macrofossili a guscio calcareo. | | | | | | | | | |
| | 2,20 | 22,70 | | Materiali molto consistenti (P.P. = 3,0 ÷ 3,5 kg/cmq).- Limi sabbiosi alternati a limi argillosi con intercalazioni (potenza max sul decimetro) sabbioso-limose. Colore grigio-grigio-azzurro. Presenza occasionale di piccoli frammenti di macrofossili a guscio calcareo. Materiali consistenti (P.P. = 2,0 kg/cmq).- | | | | | | | | | |
| | 7,30 | 30,00 | | Limi argillosi alternati a limi sabbiosi debolmente argillosi con sottili veli sabbiosi. Colore grigio-grigio-azzurro. Presenza occasionale di piccoli frammenti di macrofossili a guscio calcareo. Materiali di norma duri (P.P. > 4,0 kg/cmq).- | | | | | | | | | |

Quota sul livello medio mare
53 mt. ~

Metodo di perforazione
Rotazione
Ø 101 mm.

Livello falda
data
15/01/2004
prof. foro
30,00
prof. rivest.
6,00
liv. acqua

OGGETTO: LAVORI DI COSTRUZIONE DELLA S.S. 106 JONICA (E 90)
CAT. B - MEGALOTTO 9 - DALL'AEROPORTO DI S. ANNA
(Km 235+800) A MANDATORICCIO (Km 306+000).

Impresa **CURTI ROSALBINO**
 via Umberto I°, 48 - Fraz. Sartano
 010 TORANO CASTELLO (CS)

Committente: **A N A S SpA - DIREZIONE**
GEN.LE PROGRAMMAZIONE PROGETTAZIONE
 ASSISTENZA ALLA PROGETTAZIONE:
 RTI: PROGER SpA - VIA Ingegneria Srl - DE.MA.CO Srl - D'Appolonia SpA

Cantiere SS. 106 JONICA - KM. 52+750
 Località **CIRO'** -
 Sondaggio N. **25**

| Spessore strati | Profondità | Stratigrafia | Descrizione Terreno | Falda | Carotaggio % prelievo | campioni indisturbati | | S.P.T. | | Quota sul livello medio mare 15 mt. ~ | Lavori eseguiti dal 13/01/2004 al 13/01/2004 |
|-----------------|------------|--------------|----------------------------------------------------------------------------------------------------------------------------------------------------------------------------------------------------------------------------------------------------------------------------------------------------------------------------------------------------------------------------------------------------------------------------------------------------|-------|--------------------------|-----------------------|----------------|--------|----------------|------------------------------------------|--------------------------------------------------|
| | | | | | | n° | prof. | prof. | n° colpi | | |
| 0,90 | 0,90 | | Terreno vegetale sabbioso a tratti debolmente limoso. Colore bruno. | | | | | | | | Metodo di perforazione Rotazione Ø 101 mm. |
| 4,70 | 5,60 | | Presenza abbondante di apparati radicali e di occasionali nuclei di sostanza vegetale decomposta. - Terreno di copertura (materiali di dilavamento) rappresentato da alternanze di sabbie e limi sabbiosi, a tratti ghiaiosi (ghiaie fini poligeniche). Colore variabile da bruno-bruno scuro a bruno chiaro-giallastro. | | | | | | | | |
| 1,60 | 7,20 | | Nei primi 2,50 m dell'intervallo presenza diffusa di apparati radicali, nella restante porzione presenza diffusa di frammenti vegetali decomposti. | | | | | | | | data 13/01/2004 |
| 3,70 | 10,90 | | Materiali con completa assenza di struttura. - Sabbie argilloso-ghiaiose. Colore variabile da bruno-giallastro a grigio con zonature bruno-rossastre. | | | 1 | 8,50 9,00 | 9,00 | 15 15 15 | 6 7 7 | |
| 1,60 | 12,50 | | Presenza diffusa di piccoli nuclei vegetali decomposti. Materiali con completa assenza di struttura, consistenti (P.P. = 2,0 kg/cmq) - | | | | | | | | prof. rivest. 3,00 |
| 5,50 | 18,00 | | Limi argillosi, a tratti sabbiosi, alternati ad argille limose. Colore avana-grigio-azzurro. Materiali consistenti (P.P. = 2,0 kg/cmq) - Limi argillosi, spesso debolmente sabbiosi. Colore grigio-azzurro. | | | 2 | 15,50 16,00 | 16,00 | 15 15 15 | 10 13 17 | |
| | | | Presenza diffusa di frammenti di macrofossili a guscio calcareo. Materiali molto consistenti (P.P. = 3,0 kg/cmq) - Limi sabbiosi, a luoghi argillosi, passanti verso 15,50 m c.a. a limi argillosi debolmente sabbiosi, con occasionali intercalazioni (potenza max qualche decimetro) siltoso-ghiaiose (da -17,00 a -17,30 m c.a.). Colore grigio-azzurro. Presenza di frammenti a guscio calcareo. Materiali duri (P.P. > 4,0 kg/cmq) - | | | | | | | | liv. acqua |
| 12,00 | | | | | | | | | | | |
| | 30,00 | | Intervallo in facies prevalentemente sabbiosa, con intercalati livelli (potenza max metrica) sabbioso-conglomeratici e livelletti (potenza max qualche centimetro) limosi. Colore grigio, localmente grigio-azzurro. - | | | | | | | | |

OGGETTO: LAVORI DI COSTRUZIONE DELLA S.S. 106 JONICA (E 90)
 CAT. B - MEGALOTTO 9 - DALL'AEROPORTO DI S. ANNA
 (Km 235+800) A MANDATORICCIO (Km 306+000).

Impresa **CURTI ROSALBINO**
 via Umberto I°, 48 - Fraz. Sartano
 07010 TORANO CASTELLO (CS)

Committente: **A N A S SpA - DIREZIONE**
GEN.LE PROGRAMMAZIONE PROGETTAZIONE
 ASSISTENZA ALLA PROGETTAZIONE:
 RTI: PROGER SpA - VIA Ingegneria Srl - DE.MA.CO Srl - D'Appolonia SpA

Cantiere SS. 106 JONICA - KM. 51+780
 Località CIRO' -
 Sondaggio N. **26**

| Spessore strati | Profondità | Straigrafia | Descrizione Terreno | Falda | Carotaggio % prelievo | campioni indisturbati | | S.P.T. | | Piez. Casagr. | | Quota sul livello medio mare | Lavori eseguiti dal 14/01/2004 al 14/01/2004 |
|-----------------|------------|-------------|------------------------------------------------------------------------------------------------------------------------------------------------------------------------------------------------------------------------------------------------------------------------------------------------------------------------------------------------------------------------------------------|----------------|--------------------------|-----------------------|--------------|--------|----------------|----------------|----------------|------------------------------|-------------------------------------------------|
| | | | | | | n° | prof. | prof. | n° colpi | prof. | schema | | |
| 1,00 | 1,00 | | Terreno vegetale sabbioso-limoso. Colore bruno. Presenza diffusa di apparati radicali. | | | | | | | | | | |
| 1,10 | 2,10 | | Terreno di copertura sabbioso-limoso inglobante sporadici inclusi lapidei subarrotondati (Ø max centimetrica). Colore bruno con zonature bruno chiaro-giallastre e screziature nerastre (queste ultime rappresentano frammenti di sostanza vegetale decomposta). Presenza occasionale di sottili filamenti vegetali freschi (radici).- | | | | | | | | | | |
| 9,60 | 11,70 | | Sabbie a grana prevalentemente fine, spesso debolmente limose, a tratti medio-fine debolmente ghiaiose (ghiaietto fine poligenico), con intercalati livellerti (potenza max sul decimetro) limoso-sabbiosi. Colore bruno chiaro-giallastro, localmente bruno. Nella prima porzione dell'intervallo (fino a -4,50 m c.a.) presenza diffusa di patine di sostanza vegetale decomposta.- | | | 1 | 4,50 5,00 | 5,00 | 15 15 15 | 7 10 9 | | | |
| 2,20 | 13,90 | | Conglomerati poligenici in matrice sabbiosa, con intercalati intervalli (potenza max decimetrica) sabbiosi debolmente limosi di colore bruno chiaro-giallastro.- | | | | | | | | | | |
| 14,10 | 28,00 | | Sabbie a grana prevalentemente media, a luoghi debolmente limose, con intercalazioni (potenza max centimetrica) limoso-sabbiose. Colore bruno chiaro-giallastro.- | 9'12" - 0'2" H | | | | | 16,80 | 15 15 15 | 10 13 21 | | |
| 2,00 | 30,00 | | Sabbie a grana prevalentemente media con sporadiche intercalazioni (potenza max sul centimetro) di limi plastici, occasionalmente di arenarie tenere. | | | | | | | | | | |

Prova MPM 1) 6.70 m 2) 10.60 m

Metodo di perforazione
 Rotazione Ø 101 mm

Livello falda
 data 14/01/2004
 prof. foro 30,00
 prof. rivest. 4,50
 liv. acqua 27/01/2004
 -21,60

OGGETTO: LAVORI DI COSTRUZIONE DELLA S.S. 106 JONICA (E 90)
 CAT. B - MEGALOTTO 9 - DALL'AEROPORTO DI S. ANNA
 (Km 235+890) A MANDATORICCIO (Km 306+000).

Legenda Tubo
 Cemento
 Sabbia
 Drenaggio

Impresa CURTI ROSALBINO
 Via Umberto I°, 48 - Fraz. Sartano
 010 TORANO CASTELLO (CS)

Committente: **A N A S SpA - DIREZIONE**
GEN.LE PROGRAMMAZIONE PROGETTAZIONE
 ASSISTENZA ALLA PROGETTAZIONE:
 RTI: PROGER SpA - VIA Ingegneria Srl - DE.MA.CO Srl - D'Appolonia SpA

Cantiere SS. 106 JONICA - KM. 50+280
 Località **CIRO' (KR)** -
 Sondaggio N. **28**

| Spessore strati | Profondità | Stratigrafia | Descrizione Terreno | Falda | Carotaggio % prelievo | campioni indisturbati | | S.P.T. | | Quota sul livello medio mare 74 mt. ~ | Lavori eseguiti dal 09/01/2004 al 09/01/2004 |
|-----------------|------------|--------------|--------------------------------------------------------------------------------------------------------------------------------------------------------------------------------------------------------------------------------------------------------------------------------------------------------|-------|-----------------------|-----------------------|-------|--------|-------------------------|------------------------------------------|-------------------------------------------------|
| | | | | | | n° | prof. | prof. | n° colpi | | |
| 2,40 | 2,40 | | Terreno vegetale sabbioso-limoso. Colore variabile da bruno chiaro a bruno scuro.- | | | | | | | | |
| 1,60 | 4,00 | | Sabbie limoso-argillose inglobanti occasionali elementi ghiaiosi (Ø max pari a qualche millimetro), poligenici. Colore bruno chiaro-giallastro con venature grigie. Presenza occasionale di minuscoli frammenti vegetali decomposti.- | | | | | | | | Metodo di perforazione Rotazione Ø 101 mm |
| 2,00 | 6,00 | | Sabbie limose, a luoghi debolmente argillose. Colore bruno con zonature bruno chiare e screziature nerastre (queste ultime rappresentano frammenti vegetali decomposti).- | | | | | | | | data 09/01/2004 |
| 3,70 | 9,70 | | Sabbie limose, a tratti debolmente ghiaiose (ghiaie fini, poligeniche). Colore bruno-bruno chiaro, localmente tendente al rossiccio. Presenza occasionale di piccoli frammenti vegetali decomposti.- | | | 1 | 8,00 | 8,50 | 15 5 15 8 15 7 | 20,00 | prof. foro 20,00 |
| 4,60 | 14,30 | | Sabbie a grana variabile da media a fine spesso debolmente limose, con intercalati sottili livelletti (potenza max sul centimetro) limosi. Colore bruno-bruno chiaro-giallastro con zonature brune e screziature nerastre (queste ultime rappresentano frammenti di sostanza vegetale decomposta).- | | | | | 12,50 | 15 7 15 7 15 13 | 3,00 | prof. rivest. 3,00 |
| 5,70 | 20,00 | | Sabbie a grana prevalentemente media, occasionalmente medio-fine, con diffuse lenticelle limoso-sabbiose. Colore bruno chiaro con zonature bruno-grigiastre.- | | | | | 15,50 | 15 10 15 11 15 13 | | liv. acqua |

OGGETTO: LAVORI DI COSTRUZIONE DELLA S.S. 106 JONICA (E 90)
 CAT. B - MEGALOTTO 9 - DALL'AEROPORTO DI S. ANNA
 (Km 235+800) A MANDATORICCIO (Km 306+000).

Impresa CURTI ROSALBINO
Via Umberto I°, 48 - Fraz. Sartano
00100 TORANO CASTELLO (CS)

Committente: **A N A S SpA - DIREZIONE**
GEN.LE PROGRAMMAZIONE PROGETTAZIONE
ASSISTENZA ALLA PROGETTAZIONE:
RTI: PROGER SpA - VIA Ingegneria Srl - DE.MA.CO Srl - D'Appolonia SpA

Cantiere SS. 106 JONICA - KM. 47+580
Località CIRO' (KR) -
Sondaggio N. **29**

| Spessore strati | Profondità | Stratigrafia | Descrizione Terreno | Falda | Carotaggio % prelievo | campioni indisturbati | | S.P.T. | | Quota sul livello medio mare 62 mt ~ | Lavori eseguiti dal 08/01/2004 al 08/01/2004 |
|-----------------|------------|--------------|-------------------------------------------------------------------------------------------------------------------------------------------------------------------------------------------------------------------------------------------------------------------------------------------------------------------------------------------------------------------------------------------------------------------------------------|-------|--------------------------|-----------------------|----------------|----------------|---------------|-----------------------------------------|------------------------------------------------------------------------------------------------------------------------------------------------------------|
| | | | | | | n° | prof. | prof. | n° colpi | | |
| 1,00 | 1,00 | | Terreno vegetale sabbioso-limoso, a luoghi inglobante minuti inclusi ghiaiosi. Colore bruno. | | | | | | | | Metodo di perforazione Rotazione Ø 101 mm. data 08/01/2004 prof. foro 30,00 prof. rivest. 13,50 liv. falda Livello falda |
| 2,30 | 3,30 | | Presenza abbondante di apparati radicali - Sabbie medio-fini limose con intercalati livelli (potenza max sul decimetro) limoso-sabbiosi plastici. | | | | | 3,00 | | | |
| 1,90 | 5,20 | | Colore bruno-bruno chiaro, localmente tendente all'avana-grigiastro. Presenza diffusa di frammenti di sostanza vegetale decomposta. Materiali poco addensati. - | | | 1 | 5,00 5,50 | 5,50 | 2 3 3 | | |
| 2,80 | 8,00 | | Limi debolmente sabbiosi, a tratti argillosi, con intercalati livelli (potenza max sul decimetro) sabbioso-limosi. Colore variabile dall'avana-bruno chiaro all'avana-grigiastro con diffuse zonature bruno-giallastre. | | | | | 15 15 15 | 2 1 2 | | |
| 4,00 | 12,00 | | Materiali di norma plastici, con presenza diffusa di frammenti vegetali decomposti. - Sabbie fini limose alternate a sabbie medio-grossolane limose, con intercalati livelli limosi debolmente argillosi. | | | | | | | | |
| 3,70 | 15,70 | | Materiali torbosi. Colore grigio-grigio scuro con numerose zonature grigio scuro-nerastre. Materiali sciolti. - Sabbie ghiaioso-ciottolose (elementi poligenici subarrotondati di dimensioni variabili tra pochi millimetri e 8-9 centimetri) con occasionali livelli (potenza max pari a qualche decimetro) di sabbie fini limose con lenticelle di limi torbosi (tali livelli sono concentrati tra -10,00 e -10,80 m c.a.). | | | | | | | | |
| 5,50 | 21,20 | | Colore bruno-grigiastro con zonature grigio scuro-nerastre. - Argille limose a tratti debolmente sabbiose. Colore grigio-azzurro. Presenza diffusa di frammenti di macrofossili a guscio calcareo. Materiali consistenti (P.P. = 1,0 ÷ 2,0 kg/cmq). - | | | | | | | | |
| | | | Argille limose alternate a limi argillosi. Colore grigio-azzurro. Presenza diffusa di frammenti di macrofossili a guscio calcareo. | | | 2 | 21,00 21,50 | 21,50 | 8 10 11 | | |
| 8,80 | 30,00 | | Materiali molto consistenti (P.P. = 2,0 ÷ 3,0 kg/cmq). - Argille limose alternate a limi argillosi, con consistenza spesso marnosa. Colore grigio-azzurro. Presenza diffusa di frammenti di macrofossili a guscio calcareo. Materiali da molto consistenti (P.P. = 3,0 kg/cmq) a duri (P.P. > 4,0 kg/cmq). - | | | | | | | | |

OGGETTO: LAVORI DI COSTRUZIONE DELLA S.S. 106 JONICA (E 90)
CAT. B - MEGALOTTO 9 - DALL'AEROPORTO DI S. ANNA
(Km 235+800) A MANDATORICCIO (Km 306+000).

Impresa **CURTI ROSALBINO**
 via Umberto I°, 48 - Fraz. Sartano
 07010 TORANO CASTELLO (CS)

Committente: **A N A S SpA - DIREZIONE**
GEN.LE PROGRAMMAZIONE PROGETTAZIONE
 ASSISTENZA ALLA PROGETTAZIONE:
 RTI: PROGER SpA - VIA Ingegneria Srl - DE.MA.CO Srl - D'Appolonia SpA

Cantiere SS. 106 JONICA - KM. 46+850
 Località CIRO' -
 Sondaggio N. **30**

| Spessore strati | Profondità | Stratigrafia | Descrizione Terreno | Falda | Carotaggio % prelievo | campioni indisturbati | | S.P.T. | | Piez Casagr. | | Quota sul livello medio mare 100 mt ~ | Lavori eseguiti dal 07/01/2004 al 07/01/2004 |
|-----------------|------------|--------------|---------------------------------------------------------------------------------------------------------------------------------------------------------------------------------------------------------------------------------------------------------------|-------|--------------------------|-----------------------|----------------|--------|----------------|----------------|--------|------------------------------------------|-------------------------------------------------|
| | | | | | | n° | prof. | prof. | n° colpi | prof. | schema | | |
| 1,40 | 1,40 | | Terreno vegetale sabbioso debolmente ghiaioso. Colore bruno chiaro tendente al rossastro. Presenza diffusa di apparati radicali.- | | | | | | | | | | |
| 2,60 | 4,00 | | Sabbie ghiaiose (ghiaie prevalentemente fini, occasionalmente medio grossolane, poligeniche), con sporadiche, sottili intercalazioni (potenza max 4-5 centimetri) sabbioso-ghiaiose debolmente limose. Colore bruno chiaro localmente tendente all'avana.- | | | | | | | | | | |
| 4,80 | 8,80 | | Sabbie a grana prevalentemente fine, localmente medio debolmente ghiaiose, con intercalati livelletti (potenza max 7-8 centimetri) limosi plastici. Colore bruno-bruno chiaro.- | | | | | | | | | | |
| 0,90 | 9,70 | | Limi argillosi plastici con sottili intercalazioni (potenza max 3-4 centimetri) arenacee. Colore avana-grigiastro. Presenza occasionale di piccoli frammenti vegetali decomposti.- | | | | | | | | | | |
| 8,00 | 17,70 | | Sabbie a grana prevalentemente media, a tratti medio-fine, con occasionali livelletti (potenza max qualche centimetro) limoso-sabbiosi. Colore bruno-bruno chiaro.- | | | 1 | 13,70 14,00 | 14,00 | 15 15 15 | 10 9 17 | | | |
| 7,00 | 25,00 | | Limi plastici con sottili livelletti (potenza max sul centimetro) sabbiosi. Colore variabile da avana a bruno chiaro.- | | | 2 | 17,80 18,00 | 18,00 | 15 15 15 | 15 15 30 | | | |

| | | | | |
|-------------------------------------------------|--------------------|---------------------|-----------------------|-----------------------|
| Metodo di perforazione Rotazione Ø 101 mm | data 07/01/2004 | prof. foro 25,00 | prof. rivest. 3,00 | liv. acqua Assente |
| Livello falda | | Liv. acqua | | |
| 27/01/2004 | | Assente | | |

OGGETTO: LAVORI DI COSTRUZIONE DELLA SS. 106 JONICA (E 90)
 CAT. B - MICALOTTO 9 - DALL'AEROPORTO DI S. ANNA
 (Km 235+800) A MANDATORICCIO (Km 306+000).

| | |
|--|--------------|
| | Legenda Tubo |
| | Cemento |
| | Sabbia |
| | Carotaggio |

Impresa CURTI ROSALBINO
Via Umberto I°, 48 - Fraz. Sartano
87010 TORANO CASTELLO (CS)

Committente: **A N A S SpA - DIREZIONE**
GEN.LE PROGRAMMAZIONE PROGETTAZIONE
ASSISTENZA ALLA PROGETTAZIONE:
RTI: PROGER SpA - VIA Ingegneria Srl - DE.MA.CO Srl - D'Appolonia SpA

Cantiere SS. 106 JONICA - KM. 45+850
Località CIRO' (KR) -
Sondaggio N. **31**

| Riferimento | Spessore strati | Profondità | Stratigrafia | Descrizione Terreno | Falda | Carotaggio % prelievo 10 20 30 40 50 60 70 80 90 | campioni indisturbati | | S.P.T. | | Piezometro | | Lavori eseguiti dal 16/01/2004 al 19/01/2004 | | | | | | | | | | | | | |
|-------------|-----------------|-------------------------------------------------------------------------------------------------------------------------------------------------------------------------------------------------------------------------------------------------------------------------------------|-------------------------------------------------------------------------------------------------------------------------------------------------------------------------------------------------------------------------------|--------------------------------------------------------------------------------------------------------------------------------------------------------------------------------------|------------------------|--------------------------------------------------------|-------------------------------------------------------------------------------------------------------------------------------------------------------------------------|--------------|--------|----------|------------|--------|-------------------------------------------------|-----------------------------------------|------------|-------|------|---------|------------|---------------|------|------------|---------------|------------|---------------------------------------------------------------------------------------------------------------------------------------------------------------|-------------------------------------------------------------------------------------------------------------------------------------------------------------------------------------------|
| | | | | | | | n° | prof. | prof. | n° colpi | prof. | schema | | Quota sul livello medio mare 85 ml ~ | | | | | | | | | | | | |
| 10 | 1,80 | 1,80 | | Terreno detritico-vegetale prevalentemente sabbioso debolmente limoso-ghiaioso. Colore bruno passante intorno a un metro a bruno chiaro. Presenza abbondante di apparati radicali. - | H ₂ O -14,4 | | 1 | 9,00 9,50 | 9,50 | 10 | 15 | 15 | 15 | 13 | 19/01/2004 | 35,00 | 6,00 | - 14,40 | 27/01/2004 | Livello falda | data | prof. foro | prof. rivest. | liv. acqua | OGGETTO: LAVORI DI COSTRUZIONE DELLA S.S. 106 JONICA (E 90) CAT. B - MEGALOTTO 9 - DALL'AEROPORTO DI S. ANNA (Km 235+800) A MANDATORICCIO (Km 306+000). | |
| | 1,20 | 3,00 | | | | | | | | | | | | | | | | | | | | | | | | Terreno di copertura (materiale di dilavamento) sabbioso (sabbie medio-fini) debolmente ghiaioso. Colore bruno chiaro-giallastro. Presenza occasionale di apparati radicali. - |
| | 1,00 | 4,00 | Sabbie medio-grossolane, localmente fini, ghiaiose (ghiaie eterometriche Ø max 4-5 cm), poligeniche. Colore avana bruno chiaro. - | 15 | | | | | | | | | | | | | | | | | | | | | | |
| | 4,80 | 8,80 | | | | | | | | | | | | | | | | | | | | | | | | Sabbie prevalentemente medio-fini localmente ghiaiose, con intercalati livelli (potenza max qualche decimetro) sabbioso-limosi. Colore avana bruno chiaro, localmente avana-grigiastro. - |
| 7,20 | 16,00 | Sabbie a grana prevalentemente media, localmente fine, a tratti debolmente ghiaiose (ghiaietto poligenico), con intercalati livelli (potenza max qualche decimetro) limoso-argillosi plastici. Colore avana-bruno chiaro, localmente tendente al giallastro, con zonature grigie. - | 15 | 15 | 15 | 35 | | | | | | | | | | | | | | | | | | | | |
| 20 | 3,50 | 19,50 | | | | | Sabbie a grana prevalentemente grossolana, a luoghi medio-fine, debolmente ghiaiose. Colore avana-grigiastro passante intorno a -17,00 m ~ a bruno chiaro-giallastro. - | 15 | 15 | 15 | 35 | | | | | | | | | | | | | | | |
| | 1,70 | 21,20 | Limi argillosi plastici inglobanti frammenti lapidei (Ø max 10-12 cm) spigolosi, di natura calcarenitica. Colore avana-grigiastro. - | 15 | 15 | 35 | | | | | | | | | | | | | | | | | | | | |
| 30 | 13,80 | 35,00 | Argille marnose alternate ad argille siltose. Colore grigio-azzurro. Presenza diffusa di piccoli frammenti di macrofossili a cuscio calcareo. Materiali da molto consistenti (P.P. = 3,0 kg/cmq) a duri (P.P. >4,0 kg/cmq). - | | | | 15 | 15 | 15 | 35 | | | | | | | | | | | | | | | | |

Prova MPM 1) 7.50 m 2) 11.60 m

Legenda Tubo
Cemento
Sabbia
Drenaggio

Impresa CURTI ROSALBINO
 Via Umberto I°, 48 - Fraz. Sartano
 010 TORANO CASTELLO (CS)

Committente: **A N A S SpA - DIREZIONE**
GEN.LE PROGRAMMAZIONE PROGETTAZIONE
 ASSISTENZA ALLA PROGETTAZIONE:
 RTI: PROGER SpA - VIA Ingegneria Srl - DE.MA.CO Srl - D'Appolonia SpA

Cantiere SS. 106 JONICA - KM. 45+300
 Località CIRO' -
 Sondaggio N. **32**

| Spessore strati | Profondità | Stratigrafia | Descrizione Terreno | Falda | Carotaggio % prelievo | campioni indisturbati | | S.P.T. | | Quota sul livello medio mare 35 mt. ~ | Lavori eseguiti dal 19/12/2003 al 19/12/2003 |
|-----------------|------------|--------------|-------------------------------------------------------------------------------------------------------------------------------------------------------------------------------------------------------------------------------------------------------------------------------------------------------------------------------------------------------------------------------------------------------------|-------|-----------------------|-----------------------|----------------|--------|--------------|------------------------------------------|-------------------------------------------------|
| | | | | | | n° | prof. | prof. | n° colpi | | |
| 1,00 | 1,00 | | Terreno vegetale sabbioso-limoso con inclusi lapidei (Ø max qualche millimetro) arrotondati, poligenici. Colore bruno-bruno chiaro. Presenza abbondante di apparati radicali. - | | | | | | | | |
| 2,40 | 3,40 | | Materiale di copertura limoso-sabbioso, a tratti ghiaioso (ghiaie fini, poligeniche). Colore avana-brunastro. Presenza diffusa di piccoli nuclei di sostanza vegetale decomposta. - | | | 1 | 3,50 4,00 | 4,00 | 7 8 7 | | |
| 16,10 | | | Intervallo costituito da sabbie fini limose, a tratti ghiaiose, alternate a limi sabbiosi, localmente argillosi. Colore bruno chiaro con zonature giallastre e grigiastre. - | | | 2 | 13,00 13,50 | 13,50 | 8 8 13 | | |
| 0,80 | 20,30 | | Limmi argillosi alternati a limi sabbiosi inglobanti nuclei e subordinati livelletti (potenza max qualche centimetro) di arenarie tenere. Colore variabile da avana-grigiastro a grigio con zonature brunastre. Presenza diffusa di frammenti vegetali in via di decomposizione. Intervallo con completa assenza di struttura. Materiali da mediamente consistenti a consistenti (P.P. = 1,5÷2,5 kg/cmq). - | | | | | | | | |
| 9,70 | 30,00 | | Limmi sabbiosi con intercalati livelletti (potenza max sul decimetro) limoso-argillosi con inclusi arenacei (arenarie tenere). Colore grigio-grigio scuro con zonature brunastre. Presenza diffusa di resti vegetali decomposti. I livelli limoso-argillosi hanno completa assenza di struttura. Materiali da mediamente consistenti a consistenti (P.P. = 1,5÷2,5 kg/cmq). - | | | | | | | | |

| | | | | |
|-------------------------------------------------|--------------------|---------------------|-----------------------|------------|
| Metodo di perforazione Rotazione Ø 101 mm | data 19/12/2003 | prof. foro 30,00 | prof. rivest. 3,00 | liv. acqua |
|-------------------------------------------------|--------------------|---------------------|-----------------------|------------|

OGGETTO: LAVORI DI COSTRUZIONE DELLA S.S. 106 JONICA (E 90)
 CAT. B - MEGALOTTO 9 - DALL'AEROPORTO DI S. ANNA
 (Km 235+800) A MANDATORICCIO (Km 306+000).

Impresa **CURTI ROSALBINO**
 via Umberto I°, 48 - Fraz. Sartano
 07010 TORANO CASTELLO (CS)

Committente: **A N A S SpA - DIREZIONE**
GEN.LE PROGRAMMAZIONE PROGETTAZIONE
 ASSISTENZA ALLA PROGETTAZIONE:
 RTI: PROGER SpA - VIA Ingegneria Srl - DE.MA.CO Srl - D'Appolonia SpA

Cantiere SS. 106 JONICA - KM. 42+850
 Località **CIRO' (KR)** -
 Sondaggio N. **33**

| Spessore strati | Profondità | Stratigrafia | Descrizione Terreno | Falda | Carotaggio % prelievo | campioni indisturbati | | S.P.T. | | Quota sul livello medio mare | Lavori eseguiti dal 15/12/2003 al 16/12/2003 |
|-----------------|------------|--------------|------------------------------------------------------------------------------------------------------------------------------------------------------------------------------------|-------|----------------------------|-----------------------|-------|--------|----------|------------------------------|----------------------------------------------|
| | | | | | | n° | prof. | prof. | n° colpi | | |
| 1,50 | 1,50 | | Terreno di riporto ghiaioso-ciottoloso-sabbioso - | | 10 20 30 40 50 60 70 80 90 | | | | | 25 mt - | Lavori eseguiti dal 15/12/2003 al 16/12/2003 |
| 1,50 | 3,00 | | Ghiaie eterometriche e subordinati ciottoli (dimensioni max 7-8 centimetri), ad elementi da subarrotondati a subangolari, poligenici, con sabbie bruno chiare - | | | | | | | | |
| 2,50 | 5,50 | | Ghiaie eterometriche (Ø max 4-5 centimetri), ad elementi prevalentemente subarrotondati, poligenici, con sabbie bruno-bruno chiare - | | | | | | | | |
| 5,00 | 10,50 | | Sabbie a grana prevalentemente medio-grossolana con ghiaie e nettamente subordinati ciottoli (Ø max 7-8 centimetri), ad elementi subarrotondati, poligenici. Colore bruno chiaro - | | | | | 6,00 | | | Metodo di perforazione Rotazione Ø 101 mm |
| | | | | | | | | 15 | 25 | | |
| | | | | | | | | 3 | 50 | | |
| | | | | | | | | 9,00 | | | |
| | | | | | | | | 15 | 33 | | |
| | | | | | | | | 2 | 50 | | |
| 8,20 | 18,70 | | Ghiaie eterometriche e ciottoli (Ø max 9-10 centimetri), ad elementi prevalentemente subarrotondati, poligenici, in abbondante matrice sabbiosa di colore bruno-bruno chiaro - | | | | | | | | |
| | | | | | | | | 13,00 | | | |
| | | | | | | | | 15 | 23 | | |
| | | | | | | | | 5 | 50 | | |
| 3,80 | 22,50 | | Sabbie a grana prevalentemente medio-grossolana con ghiaie, ad elementi subarrotondati, poligenici. Colore bruno chiaro - | | | | | | | | |
| | | | | | | | | | | | |
| 4,50 | 27,00 | | Ghiaie eterometriche, ad elementi prevalentemente subarrotondati, poligenici, in abbondante matrice sabbiosa di colore bruno-bruno chiaro - | | | | | | | | |
| | | | | | | | | | | | |

| | | | |
|------------------------------|------------|------------------------|--------------------|
| Quota sul livello medio mare | 25 mt - | Metodo di perforazione | Rotazione Ø 101 mm |
| data | 16/12/2003 | prof. foro | 27,00 |
| prof. rivest. | 19,50 | liv. acqua | |
| livello falda | | | |

OGGETTO: LAVORI DI COSTRUZIONE DELLA S.S. 106 JONICA (E 90)
 CAT. B - MEGALOTTO 9 - DALL'AEROPORTO DI S. ANNA
 (Km 235+800) A MANDATORICCIO (Km 306+000).

Impresa **CURTI ROSALBINO**
 Via Umberto I°, 48 - Fraz. Sartano
 0010 TORANO CASTELLO (CS)

Committente: **A N A S SpA - DIREZIONE**
GEN.LE PROGRAMMAZIONE PROGETTAZIONE
 ASSISTENZA ALLA PROGETTAZIONE:
 RTI: PROGER SpA - VIA Ingegneria Srl - DE.MA.CO Srl - D'Appolonia SpA

Cantiere SS. 106 JONICA - KM. 41+650

Località **CIRO' (KR)** -

Sondaggio N. **34**

| Spessore strati | Profondità | Stratigrafia | Descrizione Terreno | Falda | Carotaggio % prelievo | campioni indisturbati | | S.P.T. | | Quota sul livello medio mare 27 mt | Lavori eseguiti dal 17/12/2003 al 18/12/2003 |
|-----------------|------------|--------------|---------------------------------------------------------------------------------------------------------------------------------------------------------------------------------------------------------------------------------------|-------|--------------------------|-----------------------|----------------|---------------------------------|----------|---------------------------------------|------------------------------------------------------------------------------------------------------------------------------------------------------------|
| | | | | | | n° | prof. | prof. | n° colpi | | |
| 1,40 | 1,40 | | Terreno vegetale sabbioso debolmente limoso-gliaioso. Colore bruno. Presenza diffusa di apparati radicali. - | | | | | | | | |
| 1,60 | 3,00 | | Ghiaie eterometriche e ciottoli (0 max 8-9 centimetri), ad elementi prevalentemente subarrotondati, poligenici, con sabbie brune. - | | | | | | | | |
| 3,00 | 6,00 | | Sabbie medio grossolane, localmente medio fini, con ghiaie fini e nettamente subordinati ciottoli (0 max 7-8 centimetri), poligenici. Colore bruno-bruno chiaro. - | | | | | 5,70 | | | |
| 7,00 | 13,00 | | Ghiaie eterometriche e ciottoli (0 max 8-9 centimetri), ad elementi prevalentemente subarrotondati, poligenici, in scarsa matrice sabbiosa. - | | | | | 15 21 15 49 2 50 | | | Metodo di perforazione Rotazione Ø 101 mm. |
| 2,50 | 15,50 | | Limi argillosi, a luoghi debolmente sabbiosi, con sottili intercalazioni sabbiose. Colore grigio con locali zonature avana-grigiastre. Materiali da consistenti a molto consistenti (P.P. = 2,0-2,5 kg/cmq). - | | | 1 | 14,00 14,50 | 14,50 15 10 15 8 15 12 | | | Livello falda data prof. foro prof. invest. liv. acqua 18/12/2003 30,00 13,50 |
| 1,50 | 17,00 | | Limi sabbiosi con intercalati livelletti (potenza max sul decimetro) di sabbie limose. Colore grigio-brunastro. Materiali di norma plastici. - | | | 2 | 17,50 18,00 | 18,00 15 32 5 50 | | | |
| 1,90 | 18,90 | | Limi argillosi, a tratti di consistenza marnosa, con occasionali livelletti (potenza max sul decimetro) di limi sabbiosi plastici. Colore variabile da grigiastro ad avana-grigiastro. Materiali di norma duri (P.P. > 4,0 kg/cmq). - | | | | | | | | |
| 11,10 | 30,00 | | Argille marnose con occasionali livelletti (potenza max qualche centimetro) di arenarie siltose tenere. Colore grigio-grigio-azzurro. Materiali di norma duri (P.P. > 4,0 kg/cmq). - | | | | | | | | OGGETTO: LAVORI DI COSTRUZIONE DELLA S.S. 106 JONICA (E 90) CAT. B - MEGALOTTO 9 - DALL'AEROPORTO DI S. ANNA (Km 235+800) A MANDATORICCIO (Km 306+000). |

Impresa CURTI ROSALBINO
Via Umberto I°, 48 - Fraz. Sartano
077010 TORANO CASTELLO (CS)

Committente: **A N A S SpA - DIREZIONE**
GEN.LE PROGRAMMAZIONE PROGETTAZIONE
ASSISTENZA ALLA PROGETTAZIONE:
RTI: PROGER SpA - VIA Ingegneria Srl - DE.MA.CO Srl - D'Appolonia SpA

Cantiere SS. 106 JONICA - KM. 38+780
Località MELISSA -
Sondaggio N. **35**

| Riferimento | Spessore strati | Profondità | Stratigrafia | Descrizione Terreno | Falda | Carotaggio % prelievo | campioni indisturbati | | S.P.T. | | Quota sul livello medio mare 56 mt ~ | Lavori eseguiti dal 20/01/2004 al 20/01/2004 |
|-------------|-----------------|------------|--------------|----------------------------------------------------------------------------------------------------------------------------------------------------------------------------------------------------------------------------------------------------------------------------------------------------------------------------------------------|-------|--------------------------|-----------------------|----------------|-------------------------|--------------|-----------------------------------------|-------------------------------------------------|
| | | | | | | | n° | prof. | prof. | n° colpi | | |
| | 1,30 | 1,30 | | Terreno vegetale sabbioso-limoso. Colore avana bruno chiaro, localmente tendente al grigiastro. Presenza diffusa di apparati radicali e di sporadici frammenti di laterizi.- | | | | | | | | |
| | 3,00 | 4,30 | | Terreno di copertura (materiale di dilavamento) limoso-sabbioso. Colore avana-grigiastro. Presenza diffusa di frammenti di sostanza vegetale in via di decomposizione e di minuscoli nuclei vegetali decomposti.- | | | | | | | | |
| | 4,70 | 9,00 | | Intervallo rappresentato da alternanze di sabbie fini limose e limi sabbiosi, con sottili intercalazioni (potenza max qualche centimetro) limoso-argillose plastiche. Colore variabile dall'avana-giallastro al grigio-azzurro. Presenza occasionale di frammenti vegetali in via di decomposizione.- | | | | | | | | |
| 10 | 2,50 | 11,50 | | Limi argillosi, a tratti debolmente sabbiosi. Colore variabile dall'avana-giallastro al grigio-azzurro. Presenza occasionale di frammenti vegetali in via di decomposizione. Materiali di norma teneri (P.P. = 0,5 kg/cmq).- | | | 1 | 10,00 10,50 | 10,50 15 15 15 | 3 4 4 | | |
| | 5,90 | 17,40 | | Intervallo costituito da alternanze di sabbie fini limose e limi sabbiosi, con intercalati livelli (potenza max decimetrica) di limi argillosi plastici. Colore avana-giallastro con numerose venature grigio-azzurre.- | | | 2 | 15,50 16,00 | 16,00 15 15 15 | 6 7 10 | | |
| 20 | 4,20 | 21,60 | | Ghiaie, a luoghi ciottoli (Ø max 9-10 cm), ad elementi da subarrotondati a subangolari, monogenici (natura calcareo-arenacea), in matrice sabbioso-limoso avana-grigiastro, localmente avana-giallastro.- | | | | | | | | |
| | 7,20 | 28,80 | | Intervallo costituito da argille limose con consistenza spesso marnosa, con intercalati livelli (potenza variabile tra decimetrica e pluridecimetrica) sabbiosi, raramente arenacei (arenarie tenere di spessore pari a 4-5 cm). Colore grigio-azzurro. Materiali da molto consistenti (P.P. = 3,5 kg/cmq) a duri (P.P. >4,0 kg/cmq).- | | | | | | | | |
| | 0,90 | 29,70 | | Marne argillose. Colore grigio-azzurro. Materiali duri (P.P. >4,0 kg/cmq).- | | | | | | | | |
| 30 | | | | Sabbie a grana media. Colore grigio-azzurro.- | | | | | | | | |

| | |
|-------------------------------------------------|---------------------------------------------------------------------------------------------------|
| Metodo di perforazione Rotazione Ø 101 mm | Livello falda data 20/01/2004 prof. foro 30,00 prof. invest. 3,00 liv. acqua |
|-------------------------------------------------|---------------------------------------------------------------------------------------------------|

OGGETTO: LAVORI DI COSTRUZIONE DELLA S.S. 106 JONICA (E 90)
CAT. B - MEGALOTTO 9 - DALL'AEROPORTO DI S. ANNA
(Km 235+800) A MANDATORICCIO (Km 306+000).

Impresa CURTI ROSALBINO
 Via Umberto I°, 48 - Fraz. Sartano
 077010 TORANO CASTELLO (CS)

Committente: **A N A S SpA - DIREZIONE**
GEN.LE PROGRAMMAZIONE PROGETTAZIONE
 ASSISTENZA ALLA PROGETTAZIONE:
 RTI: PROGER SpA - VIA Ingegneria Srl - DE.MA.CO Srl - D'Appolonia SpA

Cantiere SS. 106 JONICA - KM. 37+450
 Località CIRO' (KR) -
 Sondaggio N. **36**

| Riferimento | Spessore strati | Profondità | Stratigrafia | Descrizione Terreno | Falda | Carotaggio % prelievo | campioni indisturbati | | S.P.T. | | Lavori eseguiti dal 21/01/2004 al 21/01/2004 Quota sul livello medio mare 77 mt ~ | Metodo di perforazione Rotazione Ø 101 mm. | data | prof. foro | prof. rivest. | liv. acqua |
|-------------|-----------------|------------|--------------|-----------------------------------------------------------------------------------------------------------------------------------------------------------------------------------------------------------------------------------------------------------------|-------|--------------------------|-----------------------|----------------|--------|----------------|--------------------------------------------------------------------------------------------|--------------------------------------------------|------|------------|---------------|------------|
| | | | | | | | n° | prof. | prof. | n° colpi | | | | | | |
| | 3,00 | 3,00 | | Ghiaie eterometriche e subordinati ciottoli (Ø max 8-9 cm), ad elementi da subangolari a subarrotondati, di natura esclusivamente sedimentaria, in matrice sabbiosa debolmente limosa bruna. | | | | | | | | | | | | |
| | 5,50 | 8,50 | | Intervallo in facies di argille marnose, localmente fogliettate, con sottili veli sabbiosi. Colore grigio, localmente grigio-azzurro. Materiali di norma consistenti (P.P. = 2,0 kg/cmq).- | | | 1 ■ | 7,00 7,50 | 7,50 | 15 15 15 | 10 18 19 | | | | | |
| | 2,00 | 10,50 | | Intervallo in fascies marnosa (marne siltose, localmente argillose). Colore grigio-grigio-azzurro.- | | | | | | | | | | | | |
| | 5,10 | 15,60 | | Intervallo in facies prevalentemente argilloso-siltosa (siltiti argillose localmente fogliettate) con intercalati livelli (potenza max decimetrica) marnosi. Colore grigio-grigio-azzurro. Materiali di norma molto consistenti (P.P. = 2,5;3,5 kg/cmq).- | | | | | | | | | | | | |
| | 11,40 | 27,00 | | Intervallo in facies marnosa (marne argillose, localmente siltose) con occasionali intercalazioni (potenza max sul decimetro) di argille marnose. Colore grigio-grigio-azzurro.- | | | 2 ■ | 18,60 19,10 | 19,10 | 15 13 | 34 50 | | | | | |
| | 3,00 | 30,00 | | Intervallo in facies marnosa (marne arenacee, localmente argillose). Colore grigio, a tratti grigio-azzurro.- | | | CL1 ■ | 23,20 23,50 | | | | | | | | |

CL = campione lapideo

OGGETTO: LAVORI DI COSTRUZIONE DELLA S.S. 106 JONICA (E 90)
 CAT. B - MEGALOTTO 9 - DALL'AEROPORTO DI S. ANNA
 (Km 235+800) A MANDATORICCIO (Km 306+000).

Impresa CURTI ROSALBINO
Via Umberto I°, 48 - Fraz. Sartano
87010 TORANO CASTELLO (CS)

Committente: A N A S SpA - DIREZIONE
GEN.LE PROGRAMMAZIONE PROGETTAZIONE
ASSISTENZA ALLA PROGETTAZIONE:
RTI: PROGER SpA - VIA Ingegneria Srl - DE.MA.CO Srl - D'Appolonia SpA

Cantiere SS. 106 JONICA - KM. 36+350
Località MELISSA -
Sondaggio N. 37

| Riferimento | Spessore strati | Profondità | Stratigrafia | Descrizione Terreno | Falda | Carotaggio % prelievo | campioni indisturbati | | S.P.T. | | Quota sul livello medio mare 113 ml ~ | Lavori eseguiti dal 22/01/2004 al 22/01/2004 |
|-------------|-----------------|------------|--------------|----------------------------------------------------------------------------------------------------------------------------------------------------------------------------------------------------------------------------------------------------------------------------------------------------------|-------|-----------------------|-----------------------|----------------|-------------|----------|------------------------------------------|---------------------------------------------------------------------------------------------------|
| | | | | | | | n° | prof. | prof. | n° colpi | | |
| | 1,90 | 1,90 | | Terreno detritico-vegetale sabbioso-limoso inglobante frammenti lapidei a spigoli vivi (Ø max 6-7 cm), di natura esclusivamente sedimentaria. Colore bruno-bruno scuro. Presenza abbondante di apparati radicali. | | | | | | | | |
| | 3,40 | 5,30 | | Copertura detritica rappresentata da elementi lapidei prevalentemente a spigoli vivi (dimensioni variabili tra qualche centimetro e 7-8 centimetri), di natura calcareo-marnosa, subordinatamente arenacea, in matrice sabbioso-argillosa di colore brunastro, localmente tendente all'avana-giallastro. | | | | | | | | |
| | 4,30 | 9,60 | | Presenza diffusa di piccoli frammenti di sostanza vegetale decomposta. Intervallo con completa assenza di struttura. Intervallo in facies di argille marnose, localmente fogliettate, con sottili veli sabbiosi. Colore grigio, localmente grigio-azzurro. Materiali duri (P.P. > 4,0 kg/cmq).- | | | 1 | 6,00 6,50 | 6,50 15 | 30 50 | | Metodo di perforazione Rotazione Ø 101 mm |
| 10 | 16,10 | 25,70 | | Intervallo in facies di argille marnose finemente fogliettate e subordinate marnose siltose, con numerose intercalazioni (potenza max qualche centimetro) sabbiose. Colore grigio-grigio-azzurro. Materiali di norma duri (P.P. > 4,0 kg/cmq).- | | | 2 | 17,80 18,30 | 18,30 15 | 33 50 | | Livello falda data 22/01/2004 prof. foro 30,00 prof. rivest. 4,50 liv. acqua |
| 20 | 1,30 | 27,00 | | Intervallo in facies marnosa (marnose prevalentemente siltose) con sottili intercalazioni (potenza max centimetrica) sabbiose. Colore grigio-grigio-azzurro.- | | | CL1 | 26,00 26,20 | | | | |
| 30 | 3,00 | 30,00 | | Intervallo in facies di argille marnose finemente fogliettate con intercalati livelli (potenza max qualche decimetro) marnosi. Colore grigio-grigio-azzurro. Materiali duri (P.P. > 4,0 kg/cmq).- | | | | | | | | |

CL = campione lapideo

OGGETTO: LAVORI DI COSTRUZIONE DELLA S.S. 106 JONICA (E 90)
CAT. B - MEGALOTTO 9 - DALL'AEROPORTO DI S. ANNA
(Km 235+800) A MANDATORICCIO (Km 306+000).

Impresa CURTI ROSALBINO
Via Umberto I°, 48 - Fraz. Sartano
87010 TORANO CASTELLO (CS)

Committente: **A N A S SpA**
DIREZIONE GENERALE PROGRAMMAZIONE PROGETTAZIONE
ASSISTENZA ALLA PROGETTAZIONE:
RTI: PROGER SpA - VIA Ingegneria Srl - DE.MA.CO Srl - D'Appolonia SpA

Cantiere **SS. 106 JONICA - KM. 37+045**
Località **MELISSA -**
Sondaggio N. **38Mod.**

| Riferimento | Spessore strati | Profondità | Stratigrafia | Descrizione Terreno | Carotaggio % prelievo | percentuale R.Q.D. | campioni indisturbati | | S.P.T. | | Inclinometro | | |
|-------------|-----------------|------------|--------------------------------------------------------------------------------------------------------------------------------------------------------------------|----------------------------------------------------------------------------------------------------------------------------------------------------------------------------------------------------------------------------------------------------------------------------------------------------------------------------------------------------------------------|--------------------------|-----------------------|-----------------------|----------------|--------|----------------|----------------|------------|--|
| | | | | | | | n° | prof. | prof. | n° colpi | prof. | schema | |
| 10 | 1,30 | 1,30 | [Pattern] | Terreno detritico-vegetale limoso debolmente sabbioso-argilloso. Colore avana-bruno chiaro, localmente bruno. Presenza diffusa di apparati radicali - | [Diagram] | [Diagram] | 1 | 7,00 7,50 | 7,50 | 15 15 15 | 10 10 18 | 0,0 0,5 | |
| | 0,70 | 2,00 | | Terreno di copertura limoso-argilloso. Colore avana-grigiastro. Presenza diffusa di sottili filamenti vegetali freschi (radici) - | | | | | | | | | |
| | 2,60 | 4,60 | Argille marnose di norma fogliettate. Colore avana-grigiastro passante verso il basso a grigio-azzurro - | | | | | | | | | | |
| | 2,80 | 7,40 | Sabbie a grana media, localmente fine, passanti verso la fine dell'intervallo ad arenarie tenere. Colore bruno chiaro-giallastro, a luoghi avana e grigiastro - | | | | | | | | | | |
| 20 | 9,00 | 16,40 | [Pattern] | Intervallo in facies prevalentemente siltoso-marnosa, con intercalati strati (potenza variabile da decimetrica a pluridecimetrica) di marne argillose e subordinatamente di sabbie. Colore grigio-grigio-azzurro. Presenza occasionale di piccoli frammenti di macrofossili a guscio calcareo - | [Diagram] | [Diagram] | 2 | 23,00 23,50 | 14,20 | 15 15 15 | 15 14 22 | [Diagram] | |
| | 20,20 | | | Intervallo in facies prevalentemente marnosa (marne siltose alternate a marne arenacee) con intercalati strati (potenza pluridecimetrica) di marne argillose e subordinatamente di arenarie a grana fine, tenere. Colore grigio-grigio-azzurro con locali veli avana-grigiastri. Presenza occasionale di piccoli frammenti di macrofossili a guscio calcareo - | | | | | | | | | |
| 40 | 3,40 | 40,00 | [Pattern] | Marne argilloso-siltose sublapidee. Colore grigio-grigio scuro - | [Diagram] | [Diagram] | | | | | | | |

Lavori eseguiti dal 21/04/2004 al 22/04/2004

Quota sul livello medio mare 115 mt. ~

Metro di perforazione Rotazione Ø 101 mm.

data 22/04/2004 prof. foro 40,00 prof. rivest. 6,00 liv. acqua

OGGETTO: LAVORI DI COSTRUZIONE DELLA S.S. 106 JONICA (E 90) - CAT. B - MEGALOTTO 9 DALL'AEROPORTO DI S. ANNA (Km 235+800) A MANDATORICCO (Km 306+000).

Prova MPM 1) 25.00 m

Cemento
Bentonite

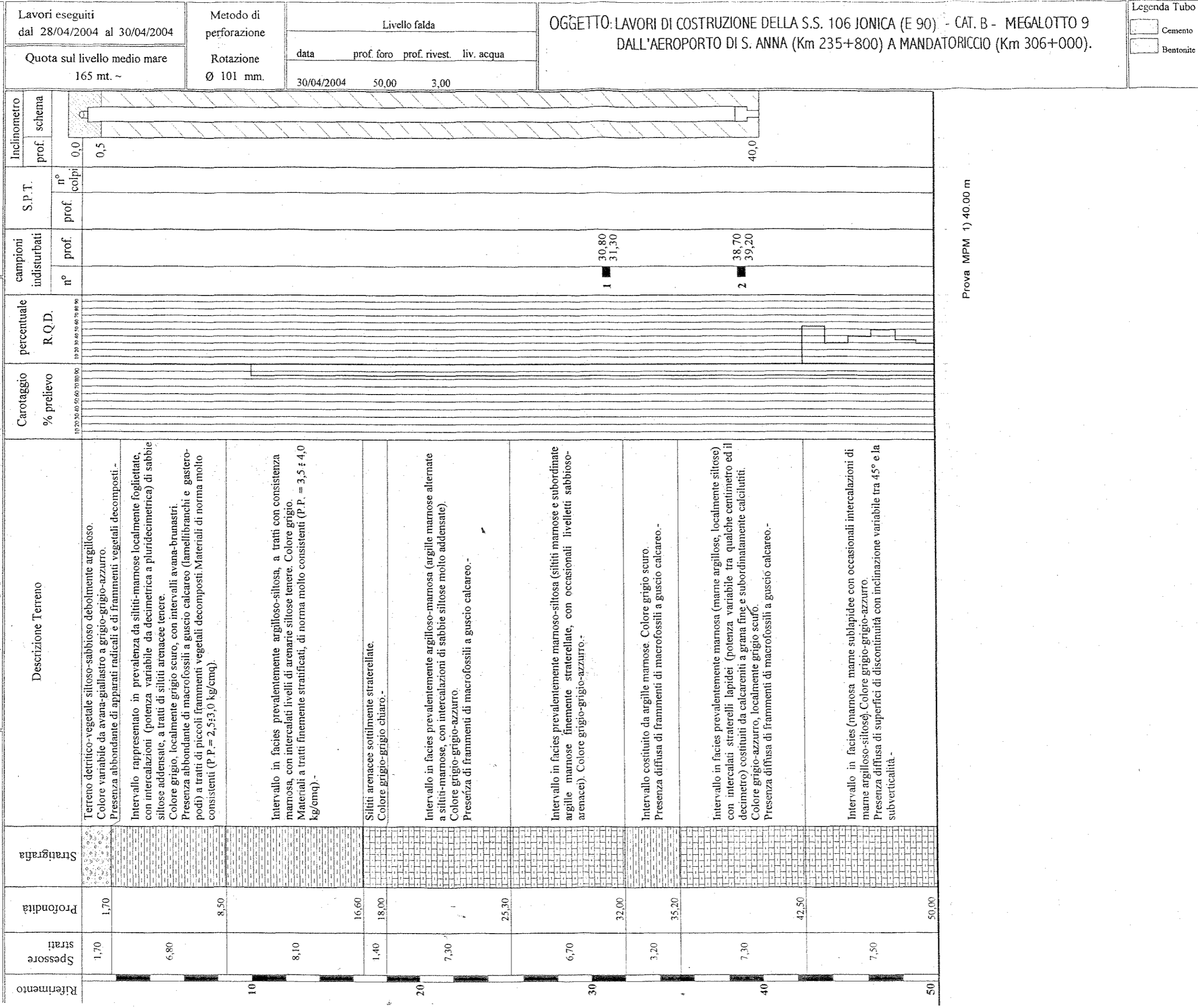
Impresa CURTI ROSALBINO
Via Umberto I°, 48 - Fraz. Sartano
87010 TORANO CASTELLO (CS)

Committente: **A N A S Spa**
DIREZIONE GENERALE PROGRAMMAZIONE PROGETTAZIONE
ASSISTENZA ALLA PROGETTAZIONE:

RTI: PROGER Spa - VIA Ingegneria Srl - DE.MA.CO Srl - D'Appolonia Spa

Cantiere **SS. 106 JONICA - KM. 34+650**
Località **STRONGOLI -**

Sondaggio **S. G**



Prova MPM 1) 40,00 m

Impresa CURTI ROSALBINO

Via Umberto I°, 48 - Fraz. Sartano

07010 TORANO CASTELLO (CS)

Committente: **A N A S SpA - DIREZIONE**
GEN.LE PROGRAMMAZIONE PROGETTAZIONE
 ASSISTENZA ALLA PROGETTAZIONE:
 RTI: PROGER SpA - VIA Ingegneria Srl - DE.MA.CO Srl - D'Appolonia SpA

Cantiere SS. 106 JONICA - KM. 32+340

Località STRONGOLI -

Sondaggio N. **41**

| Riferimento | Spessore strati | Profondità | Stratigrafia | Descrizione Terreno | Falda | Carotaggio | | campioni indisturbati | | S.P.T. | | Quota sul livello medio mare | Lavori eseguiti |
|-------------|-----------------|------------|--------------|------------------------------------------------------------------------------------------------------------------------------------------------------------------------------------------------------------------------------------------------------------------------------------------------------------------|-------|------------|---|-----------------------|-------|----------------|-------------|------------------------------|----------------------------------------------|
| | | | | | | % prelievo | | n° | prof. | prof. | n° colpi | | |
| | 0,60 | 0,60 | | Terreno vegetale sabbioso debolmente limoso. Colore bruno. Presenza occasionale di apparati radicali. - | | | | | | | | | Lavori eseguiti dal 28/01/2004 al 28/01/2004 |
| | 4,10 | 4,70 | | Intervallo in facies prevalentemente sabbiosa (sabbie fini debolmente limose), passante verso il basso a sabbioso-limosa. Colore bruno-bruno chiaro. Presenza diffusa di macrofossili a guscio calcareo (gasteropodi in prevalenza) e di piccoli frammenti vegetali in via di decomposizione. - | | | | | | | | | Metodo di perforazione |
| | 2,90 | 7,60 | | Limi sabbioso-argillosi. Colore avana-grigiastro con venature bruno-giallastre. Presenza diffusa di frammenti di macrofossili a guscio calcareo. Materiali alterati, di norma mediamente consistenti (P.P. = 1,0 kg/cmq). - | | | 1 | 6,00 6,50 | 6,50 | 15 15 15 | 6 6 7 | Rotazione Ø 101 mm. | |
| | 4,10 | 11,70 | | Limi sabbiosi debolmente argillosi. Colore grigio-azzurro. Presenza diffusa di frammenti di macrofossili a guscio calcareo. - | | | | | | | | | data |
| | 1,70 | 13,40 | | Intervallo in facies siltoso-argillosa, a tratti debolmente sabbiosa. Colore grigio-azzurro. Presenza diffusa di frammenti di macrofossili a guscio calcareo. Materiali duri (P.P. > 4,0 kg/cmq). - | | | | | | | | | 28/01/2004 |
| | 11,50 | 24,90 | | Intervallo in facies prevalentemente sabbioso-siltosa con intercalati livelli (potenza di norma pluridecimetrica) argilloso-siltosi. Colore grigio-azzurro. Presenza abbondante di macrofossili a guscio calcareo (lamel-librenchi e gasteropodi). Materiali di norma duri (P.P. > 4,0 kg/cmq). - | | | 2 | 16,00 16,50 | 16,50 | 15 5 | 47 50 | 30,00 | prof. foro |
| | 5,10 | 30,00 | | Intervallo in facies prevalentemente siltoso-marnosa con intercalazioni (potenza max decimetrica) argilloso-marnose. Colore grigio-grigio-azzurro, localmente tendente al verdastro. Presenza occasionale di piccoli frammenti di macrofossili a guscio calcareo. Materiali di norma duri (P.P. > 4,0 kg/cmq). - | | | | | | | | 3,00 | prof. rivest. liv. acqua |

OGGETTO: LAVORI DI COSTRUZIONE DELLA S.S. 106 JONICA (E 90)
 CAT. B - MEGALOTTO 9 - DALL'AEROPORTO DI S. ANNA
 (Km 235+800) A MANDATORICCIO (Km 306+000).

Impresa **CURTI ROSALBINO**
Via Umberto I°, 48 - Fraz. Sartano
077010 TORANO CASTELLO (CS)

Committente: **A N A S SpA - DIREZIONE**
GEN.LE PROGRAMMAZIONE PROGETTAZIONE
ASSISTENZA ALLA PROGETTAZIONE:
RTI: PROGER SpA - VIA Ingegneria Srl - DE.MA.CO Srl - D'Appolonia SpA

Cantiere SS. 106 JONICA - KM. 31+300
Località **STRONGOLI (KR)** -
Sondaggio N. **42**

| Riferimento | Spessore strati | Profondità | Stratigrafia | Descrizione Terreno | Falda | Carotaggio | | campioni indisturbati | | S.P.T. | | Quota sul livello medio mare 65 mt. ~ | Lavori eseguiti dal 29/01/2004 al 29/01/2004 |
|-------------|-----------------|------------|--------------|----------------------------------------------------------------------------------------------------------------------------------------------------------------------------------------------------------------------------------------------------------------------------------------------------------------------------------------------------------------------------------------------------------------------------------------------------------------------------------|-------|------------|--|-----------------------|----------------|-------------------------|--------------|------------------------------------------|------------------------------------------------------------------------------------|
| | | | | | | % prelievo | | n° | prof. | prof. | n° colpi | | |
| | 0,50 | 0,80 | | Terreno agrario limoso-argilloso debolmente sabbioso. Colore bruno-grigiastro. Presenza diffusa di apparati radicali. - Terreno vegetale limoso-argilloso. Colore avana-giallastro con venature grigiastre. Presenza occasionale di sottili filamenti vegetali freschi (radici). - Limi argillosi debolmente sabbiosi passanti rapidamente ad argille limose. Colore grigio-azzurro. Materiali da mediamente consistenti (P.P. = 1,0 kg/cmq) a consistenti (P.P. = 2,0 kg/cmq).- | | | | | | | | | |
| | 4,70 | 5,50 | | | | | | | | | | | |
| | 10,70 | 16,20 | | Limi argillosi, a tratti debolmente sabbiosi, alternati ad argille limose. Colore grigio-azzurro. Presenza diffusa di piccoli frammenti di macrofossili a guscio calcareo. Materiali di norma molto consistenti (P.P. = 3,0-3,5 kg/cmq).- | | | | 1 ■ | 7,00 7,50 | 7,50 15 15 15 | 7 8 11 | | Metodo di perforazione Rotazione Ø 101 mm |
| | 4,80 | 21,00 | | Limi argillosi spesso debolmente sabbiosi. Colore grigio-azzurro. Presenza diffusa di piccoli frammenti di macrofossili a guscio calcareo. Materiali teneri (P.P. = 0,5 kg/cmq).- | | | | | | | | | |
| | 1,00 | 22,00 | | Argille limose debolmente sabbiose. Colore grigio-azzurro. Presenza diffusa di macrofossili a guscio calcareo (in prevalenza lamellibranchi). Materiali consistenti (P.P. = 2,0 kg/cmq).- | | | | | | | | | |
| | 4,60 | 26,60 | | Argille siltose con consistenza spesso marnosa. Colore grigio-azzurro. Presenza diffusa di macrofossili a guscio calcareo (in prevalenza lamellibranchi). Materiali di norma molto consistenti (P.P. = 3,0 kg/cmq) con occasionali tratti consistenti (P.P. = 1,5 kg/cmq).- | | | | | | | | | |
| | 3,40 | 30,00 | | Intervallo in facies marnosa con sottili intercalazioni (potenza max millimetrica) sabbiose. Colore grigio, localmente tendente al grigio-azzurro. Presenza diffusa di macrofossili a guscio calcareo (in prevalenza lamellibranchi). Presenza occasionale di superfici di discontinuità inclinate di circa 45° sull'orizzontale. Materiali duri (P.P. > 4,0 kg/cmq).- | | | | 2 ■ | 16,00 16,50 | 16,50 15 15 15 | 4 3 4 | | Livello falda data prof. foro prof. rivest. liv. acqua 29/01/2004 30,00 3,00 |

OGGETTO: LAVORI DI COSTRUZIONE DELLA S.S. 106 JONICA (E 90)
CAT. B - MEGALOTTO 9 - DALL'AEROPORTO DI S. ANNA
(Km 235+800) A MANDATORICCIO (Km 306+000).

Impresa CURTI ROSALBINO
Via Umberto I°, 48 - Fraz. Sartano
37010 TORANO CASTELLO (CS)

Committente: **A N A S SpA - DIREZIONE**
GEN.LE PROGRAMMAZIONE PROGETTAZIONE
ASSISTENZA ALLA PROGETTAZIONE:
RTI: PROGER SpA - VIA Ingegneria Srl - DE.MA.CO Srl - D'Appolonia SpA

Cantiere SS. 106 JONICA - KM. 30+730
Località STRONGOLI -

Sondaggio N. **43**

| Riferimento | Spessore strati | Profondità | Stratigrafia | Descrizione Terreno | Falda | Carotaggio | | campioni indisturbati | | S.P.T. | | Piez. Casagr. | | Quota sul livello medio mare | Lavori eseguiti dal 29/01/2004 al 02/02/2004 |
|-------------|-----------------|------------|--------------|------------------------------------------------------------------------------------------------------------------------------------------------------------------------------------------------------------------------------------------------------------------------------------------------------------------------------------------------------------------------------------------------------------------|-------|------------|--|-----------------------|-------|--------|----------|---------------|---------|------------------------------|----------------------------------------------|
| | | | | | | % prelievo | | n° | prof. | prof. | n° colpi | prof. | schema | | |
| | 3,70 | 4,00 | | Terreno vegetale limoso-argilloso. Colore avana-bruno chiaro. Presenza diffusa di sottili filamenti vegetali freschi (radici). - Argille siltose e subordinate siltiti argillose, con sporadici livelletti (potenza max < di un centimetro) siltoso-sabbiosi. Colore grigio-azzurro. Presenza diffusa di piccoli frammenti di macrofossili a guscio calcareo. Materiali molto consistenti (P.P. = 2,5 kg/cmq). - | | | | | | | | | 45 ml ~ | | |
| | 2,00 | 6,00 | | Argille siltose. Colore grigio-azzurro. Presenza diffusa di piccoli frammenti di macrofossili a guscio calcareo. Materiali da consistenti (P.P. = 2,0 kg/cmq) a molto consistenti (P.P. = 2,5 kg/cmq). - | | | | | | | | | | | |
| | 3,00 | 9,00 | | Argille siltose alternate a limi argillosi, a luoghi debolmente sabbiosi. Colore grigio-azzurro. Presenza diffusa di piccoli frammenti di macrofossili a guscio calcareo. Materiali da consistenti (P.P. = 2,0 kg/cmq) a molto consistenti (P.P. = 3,0 kg/cmq). - | | | | | | | | | | | |
| | 9,80 | | | Intervallo in facies di argille siltose con consistenza di norma mammosa. Colore grigio-azzurro. Presenza diffusa di piccoli frammenti di macrofossili a guscio calcareo. Materiali duri (P.P. > 4,0 kg/cmq). - | | | | | | | | | | | |
| | 11,20 | | | Intervallo rappresentato da alternanze di siltiti mamnose e marne argillose. Colore grigio-azzurro. Presenza diffusa di macrofossili a guscio calcareo (lamellibranchi). Materiali duri (P.P. > 4,0 kg/cmq). - | | | | | | | | | | | |
| | | 18,80 | | | | | | 1 | 9,00 | | | | | | |
| | | | | | | | | | 9,50 | | | | | | |
| | | | | | | | | 2 | 18,80 | | | | | | |
| | | | | | | | | | 19,30 | | | | | | |
| | | 30,00 | | | | | | | | | | | | | |

Prova MPM 1) 10.20 m 2) 13.90 m

Metodo di perforazione
Rotazione
Ø 101 mm

Livello falda

data 02/02/2004
prof. foro 30,00
prof. rivest. 3,00
liv. acqua 01/03/2004 - 11,80

OGGETTO: LAVORI DI COSTRUZIONE DELLA S.S. 106 JONICA (E 90)
CAT. B - MEGALOTTO 9 - DALL'AEROPORTO DI S. ANNA (Km 235+800) A MANDATORICCIO (Km 306+000).

Legenda Tubo
Cemento
Sabbia
Drenaggio

mpresa **CURTI ROSALBINO**
 Via Umberto I°, 48 - Fraz. Sartano
 07010 TORANO CASTELLO (CS)

Committente: **A N A S SpA - DIREZIONE**
GEN.LE PROGRAMMAZIONE PROGETTAZIONE
 ASSISTENZA ALLA PROGETTAZIONE:
 RTI: PROGER SpA - VIA Ingegneria Srl - DE.MA.CO Srl - D'Appolonia SpA

Cantiere SS. 106 JONICA - KM. 28+880
 Località **STRONGOLI -**

Sondaggio N. **44**

| Kilometro | Spessore strati | Profondità | Stratigrafia | Descrizione Terreno | Falda | Carotaggio % prelievo 10 20 30 40 50 60 70 80 90 | campioni indisturbati | | S.P.T. | | Quota sul livello medio mare 20,5 mt. ~ | Lavori eseguiti dal 05/02/2004 al 05/02/2004 |
|-----------|-----------------|------------|--------------|------------------------------------------------------------------------------------------------------------------------------------------------------------------------------------------------------------------------------------------------------------------------------------------|-------|--------------------------------------------------------|-----------------------|----------------|-------------|----------|--------------------------------------------|-------------------------------------------------|
| | | | | | | | n° | prof. | prof. | n° colpi | | |
| | 1,20 | 1,20 | | Terreno di riporto ghiaioso debolmente limoso-sabbioso. Colore grigio-brunastro. Presenza di apparati radicali. - | | | | | | | | Metodo di perforazione Rotazione Ø 101 mm |
| | 2,40 | 3,60 | | Terreno di copertura limoso-argilloso, a tratti inglobante elementi ghiaiosi (Ø max 5-6 centimetri). Colore bruno-grigiastro. Presenza diffusa di sottili filamenti vegetali freschi (radici). - | | | | | | | | |
| | 4,40 | 8,00 | | Limi argillosi alternati ad argille limose con intercalati livelli (potenza max qualche decimetro) limoso-sabbiosi. Colore variabile da avana a grigio-azzurro con sottili venature giallastre. Presenza diffusa di piccoli nuclei vegetali decomposti o in via di decomposizione. - | | | | | | | | data 05/02/2004 |
| | 2,70 | 10,70 | | Materiali di norma molto consistenti (P.P. = 2,5 kg/cmq). - Limi sabbiosi, a tratti debolmente argillosi, con intercalati numerosi livelletti (potenza max qualche centimetro) sabbiosi (sabbie fini). Colore variabile da avana a grigio-azzurro con numerose zonature giallastre. - | | | 1 | 9,00 9,50 | 9,50 15 | 6 5 | | |
| | 4,40 | 15,10 | | Materiali mediamente consistenti (P.P. = 0,5+1,0 kg/cmq). - Sabbie a grana variabile da fine a media, a tratti debolmente limose. Colore avana-giallastro passante intorno a -13,00 m ~ a grigio-grigio-azzurro. - | | | | | | | | prof. foro 30,00 |
| | 3,30 | 18,40 | | Sabbie a grana media, subordinatamente fine, a luoghi debolmente limose. Colore avana-bruno chiaro. - | | | | | | | | |
| | 2,20 | 20,60 | | Sabbie fini alternate a limi sabbiosi con sottili intercalazioni (potenza max qualche centimetro) limoso-argillose plastiche. Colore variabile da avana a grigio-azzurro con zonature giallastre. Presenza diffusa di frammenti vegetali decomposti. - | | | | | | | | prof. rivest. 13,50 |
| | 1,90 | 22,50 | | Limi argillosi, a tratti torbosi, con intercalati livelli (potenza max qualche decimetro) limoso-sabbiosi. Colore grigio scuro, localmente nerastro, con tratti avana-grigiastri. Materiali da mediamente consistenti (P.P. = 1,0 kg/cmq) a consistenti (P.P. = 1,5 kg/cmq). - | | | 2 | 19,80 20,30 | 20,30 15 | 9 10 | | |
| | 4,50 | 27,00 | | Argille limose alternate a limi argillosi, a tratti debolmente sabbiosi. Colore grigio con zonature avana-giallastre. Materiali di norma molto consistenti (P.P. = 2,5+3,0 kg/cmq). - | | | | | | | | liv. acqua |
| | 3,00 | 30,00 | | Argille marnose passanti intorno a -28,00 m ~ a siltiti marnose. Colore grigio. Presenza diffusa di frammenti di macrofossili a guscio calcareo. - | | | | | | | | |

OGGETTO: LAVORI DI COSTRUZIONE DELLA S.S. 106 JONICA (E 90)
 CAT. B - MEGALOTTO 9 - DALL'AEROPORTO DI S. ANNA
 (Km 235+800) A MANDATORICCIO (Km 306+000).

Impresa CURTI ROSALBINO
 via Umberto I°, 48 - Fraz. Sartano
 07010 TORANO CASTELLO (CS)

Committente: **A N A S SpA - DIREZIONE**
GEN.LE PROGRAMMAZIONE PROGETTAZIONE
 ASSISTENZA ALLA PROGETTAZIONE:
 RTI: PROGER SpA - VIA Ingegneria Srl - DE.MA.CO Srl - D'Appolonia SpA

Cantiere SS. 106 JONICA - KM. 28+350
 Località STRONGOLI (KR) -
 Sondaggio N. **45**

| Spessore strati | Profondità | Stratigrafia | Descrizione Terreno | Falda | Carotaggio % prelievo | campioni indisturbati | | S.P.T. | |
|-----------------|------------|--------------|----------------------------------------------------------------------------------------------------------------------------------------------------------------------------------------------------------------------------------------------------------------------------------------------------------------------------|-------|-----------------------|-----------------------|----------------|------------------------|----------------|
| | | | | | | n° | prof. | prof. | n° colpi |
| 1,20 | 1,20 | | Tereno agrario sabbioso debolmente limoso-ghiaioso. Colore bruno chiaro. | | | | | | |
| 2,80 | 4,00 | | Presenza diffusa di apparati radicali - Terreno di copertura sabbioso-limoso passante rapidamente a limoso-argilloso debolmente sabbioso inglobante minuti elementi ghiaiosi. | | | | | | |
| 1,80 | 5,80 | | Colore variabile da avana-bruno chiaro a bruno scuro. Presenza occasionale di minuscoli frammenti vegetali decomposti. - | | | | | | |
| 10,30 | 16,10 | | Limi argillosi passanti localmente ad argille limose con inclusi elementi calcarenitici (Ø max qualche centimetro). Colore avana-grigiastro con sottili venature giallastre. Materiali da consistenti (P.P. = 2,0 kg/cmq) a molto consistenti (P.P. = 2,5 kg/cmq). - | | | 1 ■ | 7,00 7,50 | 7,50 15 15 15 | 16 15 29 |
| 3,70 | 19,80 | | Limi argillosi, a luoghi debolmente sabbiosi, e subordinate argille limose, a tratti di consistenza marnosa. Colore grigio-azzurro. Presenza occasionale di piccoli frammenti di macrofossili a guscio calcareo e di piccoli nuclei di sostanza vegetale decomposta. Materiali di norma consistenti (P.P. = 3,5 kg/cmq). - | | | 2 ■ | 16,10 16,60 | 16,60 15 14 | 21 50 |
| 7,20 | 27,00 | | Intervallo in facies marnosa (marna siltose, localmente arenacee). Colore grigio-grigio-azzurro. Presenza abbondante di frammenti di macrofossili a guscio calcareo. - | | | | | | |
| 3,00 | 30,00 | | Argille siltose alternate ad argille marnose. Colore grigio-grigio-azzurro. Presenza diffusa di piccoli frammenti di macrofossili a guscio calcareo. Materiali di norma molto consistenti (P.P. = 3,0; 3,5 kg/cmq). - | | | | | | |
| | | | Intervallo in facies marnosa (marna arenacee alternate a siltiti marnose). Colore grigio-grigio chiaro. Presenza diffusa di piccoli frammenti di macrofossili a guscio calcareo. - | | | | | | |

Lavori eseguiti dal 04/02/2004 al 05/02/2004

Quota sul livello medio mare 19 mt ~

Metodo di perforazione Rotazione Ø 101 mm.

data 05/02/2004

prof. foro 30,00

prof. rivest. liv. acqua 3,00

Livello falda

OGGETTO: LAVORI DI COSTRUZIONE DELLA S.S. 106 JONICA (E 90)
 CAT. B - MEGALOTTO 9 - DALL'AEROPORTO DI S. ANNA (Km 235+800) A MANDATORICCIO (Km 306+000).

mpresa CURTI ROSALBINO
Via Umberto I°, 48 - Fraz. Sartano
87010 TORANO CASTELLO (CS)

Committente: **A N A S SpA - DIREZIONE**
GEN.LE PROGRAMMAZIONE PROGETTAZIONE
ASSISTENZA ALLA PROGETTAZIONE:
RTI: PPROGER SpA - VIA Ingegneria Srl - DE.MA.CO Srl - D'Appolonia SpA

Cantiere SS. 106 JONICA - KM. 24+430
Località ROCCA DI NETO -

Sondaggio N. 47

| Riferimento | Spessore strati | Profondità | Stratigrafia | Descrizione Terreno | Falda | Carotaggio % prelievo | campioni indisturbati | | S.P.T. | | Quota sul livello medio mare 9,5 mt. ~ | Lavori eseguiti dal 06/02/2004 al 06/02/2004 |
|-------------|-----------------|------------|--------------|---------------------------------------------------------------------------------------------------------------------------------------------------------------------------------------------------------------------------------------------------------------------------------------------------------------------|-------|--------------------------|-----------------------|-------|--------|----------|------------------------------------------------------------------------------------------------------------------------------|-------------------------------------------------|
| | | | | | | | n° | prof. | prof. | n° colpi | | |
| 10 | 2,20 | 2,20 | | Terreno di riporto granulometricamente eterogeneo. Colore bruno-bruno chiaro. Presenza occasionale di apparati radicali. - | | | | | | | Metodo di perforazione Rotazione Ø 101 mm. data 06/02/2004 prof. foro 30,00 prof. rivest. 12,00 liv. acqua 12,00 | |
| | 1,20 | 3,40 | | Terreno di copertura limoso-sabbioso. Colore avana con occasionali zonature bruno-chiare. Presenza diffusa di piccoli frammenti di sostanza vegetale decomposta. - | | | | | | | | |
| | 3,70 | 7,10 | | Intervallo rappresentato da limi sabbiosi passanti rapidamente a limi argillosi debolmente sabbiosi, inglobanti minuti elementi ghiaiosi. | | | 1 | 6,00 | 6,50 | 15 | | 9 |
| | 0,90 | 8,00 | | Colore brunastro con occasionali intervalli avana-giallastri. Presenza sporadica di minuscoli frammenti vegetali decomposti. - | | | | | | 15 | | 10 |
| | 4,70 | 12,70 | | Sabbie medio-fini, a luoghi debolmente limoso-ghiaiose. Colore avana-giallastro. - | | | | | | | | |
| | 7,00 | 19,70 | | Intervallo rappresentato da alternanze di limi argillosi e limi sabbiosi, con occasionali intercalazioni (potenza max qualche decimetro) di sabbie fini limose. Colore avana-giallastro con sottili venature grigio-azzurre, con occasionali intervalli bruni. Materiali di norma consistenti P.P. = 2,0 kg/cmq). - | | | 2 | 12,70 | 13,20 | 15 | | 7 |
| | 2,40 | 22,10 | | Intervallo in facies prevalentemente limoso-sabbiosa (limi sabbiosi a tratti debolmente argillosi, alternati a sabbie fini limose). Colore grigio-grigio-azzurro con occasionali zonature avana-giallastre. Presenza sporadica di frammenti di sostanza vegetale decomposta. - | | | | | | 15 | | 12 |
| | 3,90 | 26,00 | | Argille limose con intercalati livelli (potenza max qualche decimetro) limoso-sabbiosi. Colore grigio-grigio-azzurro. Materiali consistenti (P.P. = 1,5;2,0 kg/cmq). - | | | | | | 15 | | 8 |
| | 0,70 | 26,70 | | Intervallo rappresentato da sabbie fini-limose con occasionali intercalazioni (potenza max sul decimetro) limose (queste ultime contengono numerosi frammenti vegetali decomposti). Colore grigio-grigio-azzurro. - | | | | | | | | |
| | 3,30 | 30,00 | | Limi sabbiosi torbosi. Colore grigio scuro-nerastro. - Sabbie fini limose con intercalati livelletti (potenza max sul decimetro) limosi (questi ultimi contengono piccoli frammenti vegetali decomposti). Colore grigio-grigio-azzurro con occasionali tratti grigio scuri. - | | | | | | | | |

OGGETTO: LAVORI DI COSTRUZIONE DELLA S.S. 106 JONICA (E 90)
CAT. B - MEGALOTTO 9 - DALL'AEROPORTO DI S. ANNA
(Km 235+800) A MANDATORICCIO (Km 306+000).

Impresa CURTI ROSALBINO
Via Umberto I°, 48 - Fraz. Sartano
87010 TORANO CASTELLO (CS)

Committente: **A N A S SpA - DIREZIONE**
GEN.LE PROGRAMMAZIONE PROGETTAZIONE
ASSISTENZA ALLA PROGETTAZIONE:
RTI: PROGER SpA - VIA Ingegneria Srl - DE.MA.CO Srl - D'Appolonia SpA

Cantiere SS.106 JONICA-

Località **ROCCA DI NETO -**

Sondaggio N. **48**

| Riferimento | Spessore strati | Profondità | Stratigrafia | Descrizione Terreno | Falda | Carotaggio % prelievo 10 20 30 40 50 60 70 80 90 | campioni indisturbati | | S.P.T. | | Lavori eseguiti dal 09/02/2004 al 09/02/2004 | Quota sul livello medio mare 14 mt. ~ | | | | |
|-------------|-----------------|------------|-----------------------------------------------------------------------------------------------------------------------------------------------------------------------------------------------------|--------------------------------------------------------------------------------------------------------------------------------------------------------------------------------------------------------------------------------------------------------------------------------------------------------|-------|--------------------------------------------------------|-----------------------|----------------|--------|----------------------|-------------------------------------------------|------------------------------------------|---------------------|-----------------------------------|---------------|--|
| | | | | | | | n° | prof. | prof. | n° colpi | | | | | | |
| 10 | 1,00 | 1,00 | | Terreno agrario sabbioso debolmente limoso-ghiaioso. Colore bruno chiaro. | | | | | | | Metodo di perforazione Rotazione Ø 101 mm | data 09/02/2004 | | | | |
| | 2,20 | 3,20 | | Presenza abbondante di apparati radicali. - Terreno detritico-vegetale prevalentemente limoso-sabbioso, inglobante elementi ghiaiosi arrotondati (Ø max qualche centimetro). Colore bruno scuro. | | | | | | | | | prof. foro 30,00 | prof. rivest. liv. acqua 13,50 | | |
| | 5,40 | 8,60 | | Presenza occasionale di apparati radicali e di minuscoli frammenti vegetali decomposti. - Sabbie limose, a tratti ghiaiose. Colore bruno scuro. - | | | | | | | | | | | Livello falda | |
| | 4,70 | 13,30 | | Ghiaie eterometriche e subordinati ciottoli (Ø max 7-8 centimetri), ad elementi prevalentemente subarrotondati, poligenici, in matrice sabbiosa, localmente sabbioso-limosa di colore bruno-bruno chiaro. - | | | | | | | | | | | | |
| | 4,90 | 18,20 | | Argille limose alternate a limi argillosi, a tratti debolmente sabbiosi. Colore avana-grigiastro con sporadiche zonature giallastre, a tratti grigio-azzurre. Presenza diffusa di piccoli frammenti di macrofossili a guscio calcareo. Materiali di norma molto consistenti (P.P. = 2,5:3,0 kg/cmq). - | | | 1 | 14,00 14,50 | 14,50 | 11 15 15 29 | | | | | | |
| | 7,80 | 26,00 | | Limi argillosi e subordinate argille limose. Colore grigio-azzurro. Presenza diffusa di piccoli frammenti di macrofossili a guscio calcareo. Materiali di norma molto consistenti (P.P. = 3,0:4,0 kg/cmq). - | | | 2 | 21,80 22,30 | 22,30 | 12 15 18 33 | | | | | | |
| 4,00 | 30,00 | | Argille limose e subordinati limi argillosi. Colore grigio-azzurro. Presenza diffusa di piccoli frammenti di macrofossili a guscio calcareo. Materiali molto consistenti (P.P. = 2,5:3,0 kg/cmq). - | | | | | | | | | | | | | |

OGGETTO: LAVORI DI COSTRUZIONE DELLA S.S. 106 JONICA (E 90)
CAT. B - MEGALOTTO 9 - DALL'AEROPORTO DI S. ANNA
(Km 235+800) A MANDATORICCIO (Km 306+000).

Impresa **CURTI ROSALBINO**
 Via Umberto I°, 48 - Fraz. Sartano
 07010 TORANO CASTELLO (CS)

Committente: **A N A S SpA - DIREZIONE**
GEN.LE PROGRAMMAZIONE PROGETTAZIONE
 ASSISTENZA ALLA PROGETTAZIONE:
 RTI: PROGER SpA - VIA Ingegneria Srl - DE.MA.CO Srl - D'Appolonia SpA

Cantiere SS.106 JONICA - KM.14+200
 Località CROTONE -

Sondaggio N. **51**

| Spessore strati | Profondità | Stratigrafia | Descrizione Terreno | Falda | Carotaggio % prelievo | campioni indisturbati | | S.P.T. | | Quota sul livello medio mare 15,5 mt ~ | Lavori eseguiti dal 01/03/2004 al 02/03/2004 | |
|-----------------|------------|--------------|---------------------------------------------------------------------------------------------------------------------------------------------------------------------------------------------------------------------------------------------------------------------------------------|-------|--------------------------|-----------------------|-------|--------|----------|-------------------------------------------|-------------------------------------------------|--|
| | | | | | | n° | prof. | prof. | n° colpi | | | |
| 1,00 | 1,00 | | Terreno agrario limoso debolmente sabbioso inglobante sporadici elementi a spigoli vivi (dimensioni max sul centimetro), monogenici. Colore bruno-bruno chiaro. Presenza di apparati radicali. - | | | | | | | | Metodo di perforazione Rotazione Ø 101 mm. | |
| 1,30 | 2,30 | | | | | | | | | | | |
| 3,00 | 5,30 | | Terreno detritico-vegetale limoso-argilloso debolmente sabbioso. Colore bruno-grigiastro. Presenza diffusa di apparati radicali. - | | | | | | | | | |
| 5,80 | 11,10 | | Limi spesso sabbiosi, a tratti debolmente argillosi. Colore avana-grigiastro con sporadiche screziature giallo-rossicce. Presenza occasionale di piccoli nuclei di sostanza vegetale decomposta. Materiali teneri (P.P. = 0,25 ÷ 0,5 kg/cmq). - | | | | | 5,80 | 7 | | | |
| | | | Limi argillosi e nettamente subordinate argille limose con occasionali intercalazioni (potenza max sul decimetro) di sabbie fini limose. Colore avana-grigiastro con numerose venature grigio-azzurre. Materiali da mediamente consistenti a consistenti (P.P. = 0,5 ÷ 2,0 kg/cmq). - | | | | | 15 | 10 | | | |
| | | | Limi alternati a limi sabbiosi con occasionali intervalli sabbiosi. Colore variabile da avana-giallastro a grigio-grigio-azzurro. Presenza diffusa di minuscoli frammenti di sostanza vegetale decomposta. - | | | | | 15 | 9 | | | |
| 4,00 | 15,10 | | Sabbie a grana variabile da fine a media, a luoghi debolmente limose, con sottili intercalazioni (potenza max qualche centimetro) limose. Colore variabile da avana-grigiastro a giallo ocre con sottili intervalli grigio-azzurri. - | | | | | | | | | |
| 2,10 | 17,20 | | Sabbie a grana prevalentemente media, subordinatamente grossolana, a tratti debolmente limoso-ghiaiose. Colore avana-bruno chiaro. - | | | | | | | | | |
| 8,50 | 25,70 | | Sabbie grossolane con ghiaie fini, subordinatamente medie, poligeniche. Colore avana-bruno chiaro. - | | | | | | | | | |
| 1,30 | 27,00 | | Sabbie a grana medio-fine debolmente limose. Colore bruno chiaro. - | | | | | | | | | |
| 3,00 | 30,00 | | | | | | | | | | | |

OGGETTO: LAVORI DI COSTRUZIONE DELLA S.S. 106 JONICA (E 90)
 CAT. B - MEGALOTTO 9 - DALL'AEROPORTO DI S. ANNA
 (Km 235+800) A MANDATORICCIO (Km 306+000).

data 02/03/2004
 prof. foro 30,00
 prof. rivest. 3,00
 liv. acqua

Impresa CURTI ROSALBINO
Via Umberto I°, 48 - Fraz. Sartano
87010 TORANO CASTELLO (CS)

Committente: **A N A S SpA**
DIREZIONE GENERALE PROGRAMMAZIONE PROGETTAZIONE
ASSISTENZA ALLA PROGETTAZIONE:
RTI: PROGER SpA - VIA Ingegneria Srl - DE.MA.CO Srl - D'Appolonia SpA

Cantiere **SS. 106 JONICA - KM. 12+750**
Località **CROTONE -**
Sondaggio N. **52**

| Riferimento | Spessore strati | Profondità | Stratigrafia | Descrizione Terreno | Falda | Carotaggio % prelievo | campioni indisturbati | | S.P.T. | | Piez. Casagrande | | Lavori eseguiti dal 04/03/2004 al 08/03/2004 | Metodo di perforazione Rotazione Ø 101 mm. | Livello falda | data | prof. foro | prof. rivest. | liv. acqua |
|-------------|-----------------|------------|--------------|----------------------------------------------------------------------------------------------------------------------------------------------------------------------------------------------------------------------------------------------------------------------------------------------------------------------------------------------------------------------------|-------|----------------------------|-----------------------|-------|--------|----------|------------------|--------|----------------------------------------------|--------------------------------------------|---------------|-------|------------|---------------|------------|
| | | | | | | | n° | prof. | prof. | n° colpi | prof. | schema | | | | | | | |
| | | | | Sondaggio a distruzione di nucleo.- | | 10 20 30 40 50 60 70 80 90 | | | | | 0,0 | | 90 mt. ~ | | 08/03/2004 | 50,00 | 9,00 | Assente | |
| 10 | 20,00 | 20,00 | | | | | | | | | | | | | | | | | |
| 20 | 4,00 | 24,00 | | Argille siltose. Colore variabile da avana-nocciola a grigio-azzurro. Presenza diffusa di frammenti di macrofossili a guscio calcareo e di sottili frustoli vegetali decomposti. Materiali molto consistenti (P.P. = 3,5 kg/cmq).- | | | | | | 21,00 | | | | | | | | | |
| | | | | | | | | | | | | | | | | | | | |
| 30 | 8,50 | 32,50 | | Argille siltose con sporadiche intercalazioni di livelletti (potenza max sul decimetro) siltoso-argillosi e di veli sabbiosi. Colore grigio-azzurro. Presenza diffusa di frammenti di macrofossili a guscio calcareo e di occasionali nuclei di sostanza vegetale decomposta. Materiali da consistenti (P.P. = 2,0 kg/cmq) a molto consistenti (P.P. = 3,0 kg/cmq).- | | | | | | 26,00 | | | | | | | | | |
| | | | | | | | | | | | | | | | | | | | |
| 40 | 9,50 | 42,00 | | Argille siltose, a tratti argille marnose. Colore grigio-azzurro. Presenza diffusa di frammenti di macrofossili a guscio calcareo e di occasionali nuclei di sostanza vegetale decomposta. Materiali molto consistenti (P.P. = 3,5 kg/cmq).- | | | | | | | | | | | | | | | |
| | | | | | | | | | | | | | | | | | | | |
| 50 | 8,00 | 50,00 | | Siltiti marnose passanti verso il basso ad argille marnose. Colore grigio, localmente grigio-azzurro. Presenza diffusa di frammenti di macrofossili a guscio calcareo e di occasionali nuclei di sostanza vegetale decomposta. Materiali duri (P.P. > 4,0 kg/cmq).- | | | | | | | | | | | | | | | |
| | | | | | | | | | | | | | | | | | | | |

Prova MPM 1) 35.00 m 2) 45.00 m

OGGETTO: LAVORI DI COSTRUZIONE DELLA S.S. 106 JONICA (E 90) - CAT. B - MEGALOTTO 9
DALL'AEROPORTO DI S. ANNA (Km 235+800) A MANDATORICCO (Km 306+000).

Legenda Tubo

- Cemento
- Sabbia
- Drenaggio

Impresa **CURTI ROSALBINO**
Via Umberto I°, 48 - Fraz. Sartano
07010 TORANO CASTELLO (CS)

Committente: **A N A S SpA - DIREZIONE**
GEN.LE PROGRAMMAZIONE PROGETTAZIONE
ASSISTENZA ALLA PROGETTAZIONE:
RTI: PROGER SpA - VIA Ingegneria Srl - DE.MA.CO.Srl - D'Appolonia SpA

Cantiere SS. 106 JONICA - KM. 12+050
Località **CROTONE** -

Sondaggio N. **53**

| Riferimento | Spessore strati | Profondità | Stratigrafia | Descrizione Terreno | Falda | Carotaggio | | | | | | | | | | campioni indisturbati | | S.P.T. | | Quota sul livello medio mare 19 mt. ~ | Lavori eseguiti dal 10/02/2004 al 10/02/2004 |
|-------------|-----------------|------------|--------------|-------------------------------------------------------------------------------------------------------------------------------------------------------------------------------------------------------------------------------------------------------------------------------------------------------------------------------------------------------------------------------------------------------------------------------------------------------------------------------|-------|------------|----|----|----|----|----|----|----|----|---|-----------------------|-------|--------|----------|------------------------------------------|-------------------------------------------------|
| | | | | | | % prelievo | | | | | | | | | | n° | prof. | prof. | n° colpi | | |
| | | | | | | 10 | 20 | 30 | 40 | 50 | 60 | 70 | 80 | 90 | | | | | | | |
| | 3,00 | 3,00 | | Terreno di riporto limoso-sabbioso debolmente ghiaioso. Presenza diffusa di frustoli vegetali in via di decomposizione. Colore bruno-grigiastro.- | | | | | | | | | | | | | | | | | |
| | 2,00 | 5,00 | | Sabbie medio-fini, a tratti limose, con occasionali livelli (potenza max qualche decimetro) limoso-sabbiosi. Colore variabile da avana-giallastro a grigio.- | | | | | | | | | | | | | | | | | |
| | 0,80 | 5,80 | | Limi argillosi. | | | | | | | | | | | | | | | | | |
| | 1,00 | 6,80 | | Colore avana-grigiastro con sottili zonature grigio-azzurre. Presenza diffusa di minuscoli frammenti di macrofossili a guscio calcareo.- | | | | | | | | | | | | | | | | | |
| | 2,20 | 9,00 | | Sabbie medio-fini, a luoghi debolmente limose, con occasionali liveiletti (potenza max sul centimetro) argillosi plastici.- | | | | | | | | | | | 1 | 9,00 | 9,50 | | | | |
| | 3,50 | 12,50 | | Argille limose con sottili intercalazioni (potenza max qualche decimetro) limoso-sabbiose. Colore variabile da avana-giallastro a grigio-azzurro. Presenza occasionale di patine di sostanza vegetale in via di decomposizione. Materiali mediamente consistenti (P.P. = 1,0 kg/cmq).- Argille limose. Colore grigio-azzurro, a tratti avana-grigiastro. Presenza diffusa di piccoli frammenti di macrofossili a guscio calcareo. Materiali consistenti (P.P. = 2,0 kg/cmq).- | | | | | | | | | | | | 9,50 | 15 | 8 | | | |
| | 13,90 | 26,40 | | Intervallo in facies prevalentemente argillosa (argille debolmente limose) con sporadiche intercalazioni (potenza max qualche decimetro) di limi argillosi. Colore grigio-azzurro, localmente tendente al grigio-verdastro. Presenza diffusa di piccoli frammenti di macrofossili a guscio calcareo. Materiali da consistenti (P.P. = 2,0 kg/cmq) a molto consistenti (P.P. = 2,5 kg/cmq).- | | | | | | | | | | | 2 | 19,10 | 19,60 | 15 | 7 | | |
| | 3,60 | 30,00 | | Intervallo rappresentato da argille ed argille limose. Colore grigio-azzurro. Presenza diffusa di piccoli frammenti di macrofossili a guscio calcareo. Materiali molto consistenti (P.P. = 2,5 kg/cmq).- | | | | | | | | | | | | | | 15 | 11 | | |
| | | | | | | | | | | | | | | | | | | 15 | 13 | | |

| | |
|--------------------------------------------------|--------------------------------------------------------------------|
| Metodo di perforazione Rotazione Ø 101 mm. | Livello falda data prof. foro prof. rivest. liv. acqua |
| 10/02/2004 | 30,00 |
| 7,50 | |

OGGETTO: LAVORI DI COSTRUZIONE DELLA S.S. 106 JONICA (E 90)
CAT. B - MEGALOTTO 9 - DALL'AEROPORTO DI S. ANNA
(Km 235+800) A MANDATORICCIO (Km 306+000).

Impresa CURTI ROSALBINO
 Via Umberto I°, 48 - Fraz. Sartano
 07010 TORANO CASTELLO (CS)

Committente: **A N A S SpA** - DIREZIONE
 GEN.LE PROGRAMMAZIONE PROGETTAZIONE
 ASSISTENZA ALLA PROGETTAZIONE:
 RTI: PROGER SpA - VIA Ingegneria Srl - DE.MACO Srl - D'Appolonia SpA

Cantiere SS. 106 JONICA - KM. 10+500
 Località CROTONE -

Sondaggio N. **54**

| Spessore strati | Profondità | Stratigrafia | Descrizione Terreno | Falda | Carotaggio % prelievo | campioni indisturbati | | S.P.T. | | Quota sul livello medio mare 44 mt. ~ | Lavori eseguiti dal 12/02/2004 al 13/02/2004 |
|-----------------|------------|--------------|--------------------------------------------------------------------------------------------------------------------------------------------------------------------------------------------------------------------------------------------------------------------------------------------------------------------------------------|-------|--------------------------|-----------------------|----------------|--------|----------------|------------------------------------------|-------------------------------------------------------------------------------------------|
| | | | | | | n° | prof. | prof. | n° colpi | | |
| 1,60 | 1,60 | | Terreno detritico-vegetale limoso-sabbioso. Colore avana-brunastro. Presenza diffusa di apparati radicali. - | | | | | | | | |
| 5,20 | 6,80 | | Terreno di copertura limoso-sabbioso, spesso debolmente argilloso. Colore variabile da avana-grigiastro a bruno. Presenza abbondante di grossi frustoli vegetali freschi (radici) e di frammenti vegetali decomposti o in via di decomposizione. - | | | 1 | 6,00 6,50 | 6,50 | 15 15 15 | 9 13 11 | Metodo di perforazione Rotazione Ø 101 mm. |
| 2,60 | 9,40 | | Sabbie fini limose, subordinatamente a grana media ghiaiose, con intercalati livelletti (potenza max sul decimetro) limoso-sabbiosi. Colore avana-grigiastro con locali intervalli bruno chiaro-giallastri. Presenza occasionale di piccoli frammenti vegetali decomposti e di macrofossili a guscio calcareo (gasteropodi). - | | | | | | | | |
| 7,30 | 16,70 | | Argille limose, a luoghi limi argillosi, con sporadiche intercalazioni (potenza max qualche decimetro) sabbiose. Colore grigio-azzurro con numerose zonature giallastre (queste ultime rilevate fino a -12,90 m~). Materiali da consistenti (P.P. = 1,5 kg/cmq) a molto consistenti (P.P. = 3,0 kg/cmq). - | | | 2 | 15,10 15,60 | 15,60 | 15 15 15 | 6 12 18 | Livello falda data 13/02/2004 prof. foro 30,00 prof. rivest. 10,50 liv. acqua |
| 3,30 | 20,00 | | Siltiti argillose con consistenza marnosa. Colore grigio-azzurro. Presenza diffusa di frammenti di macrofossili a guscio calcareo (lamellibranchi). Materiali duri (P.P. > 4,0 kg/cmq). - | | | | | | | | |
| 6,80 | 26,80 | | Argille e nettamente subordinate argille siltose. Colore grigio-azzurro. Presenza diffusa di frammenti di macrofossili a guscio calcareo (lamellibranchi). Materiali di norma molto consistenti (P.P. = 2,0÷2,5 kg/cmq). - | | | | | | | | |
| 3,20 | 30,00 | | Argille siltose con consistenza a tratti marnosa. Colore grigio-azzurro. Presenza diffusa di frammenti di macrofossili a guscio calcareo (lamellibranchi). Materiali di norma molto consistenti (P.P. = 3,5÷4,0 kg/cmq). - | | | | | | | | |

OGGETTO: LAVORI DI COSTRUZIONE DELLA S.S. 106 JONICA (E 90)
 CAT. B - MEGALOTTO 9 - DALL'AEROPORTO DI S. ANNA
 (Km 235+800) A MANDATORICCIO (Km 306+000).

Impresa CURTI ROSALBINO
Via Umberto I°, 48 - Fraz. Sartano
7010 TORANO CASTELLO (CS)

Committente: **A N A S SpA - DIREZIONE**
GEN.LE PROGRAMMAZIONE PROGETTAZIONE
ASSISTENZA ALLA PROGETTAZIONE:
RTI: PROGER SpA - VIA Ingegneria Srl - DE.MA.CO Srl - D'Appolonia SpA



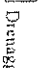
Cantiere SS. 106 JONICA - KM. 10+100
Località CROTONE -

Sondaggio N. **55**

| Spessore strati | Profondità | Stratigrafia | Descrizione Terreno | Falda | Carotaggio % prelievo | campioni indisturbati | | S.P.T. | | Piez. Casagr. | | Lavori eseguiti dal 16/02/2004 al 16/02/2004 | |
|-----------------|------------|--------------|--------------------------------------------------------------------------------------------------------------------------------------------------------------------------------------------------------------------------------------------------------------------|------------------------|--------------------------|-----------------------|----------------|--------|----------------|---------------|-----------------------------------------|--------------------------------------------------|--|
| | | | | | | n° | prof. | prof. | n° colpi | prof. | schema | | |
| 1,00 | 1,00 | | Terreno detritico-vegetale limoso-sabbioso. Colore avana. Presenza abbondante di apparati radicali. | H ₂ O - 7,3 | | | | | | | Quota sul livello medio mare 37 mt ~ | Metodo di perforazione Rotazione Ø 101 mm. | |
| 2,10 | 3,10 | | Terreno di copertura sabbioso-limoso inglobante occasionali elementi ghiaiosi (Ø max centimetrico). | | | | | | | | | | |
| 1,60 | 4,70 | | Colore variabile da avana a bruno scuro. Presenza occasionale di minuscoli frammenti vegetali decomposti. | | | | | | | | | | |
| 2,80 | 7,50 | | Sabbie medio-fini limose con sottili livelletti (potenza max sul centimetro) limoso-argillosi plastici. Colore avana-grigiastro con zonature grigio-azzurre e giallastre. | | | 1 ■ | 6,00 6,50 | 6,50 | 15 15 15 | 5 6 6 | | | |
| 22,50 | 30,00 | | Argille limose, a luoghi limi argillosi, con occasionali veli sabbiosi. Colore grigio-azzurro con zonature giallo ocre e patine nerastre. Materiali da mediamente consistenti (P.P. = 1,0 kg/cmq) a consistenti (P.P. = 1,5 kg/cmq). | | | | | | | | | | |
| | | | Argille, a luoghi siltose. Colore grigio-azzurro. Presenza diffusa di frammenti di macrofossili a guscio calcareo. Fino a -9,00 m le argille sono fetide alla rottura. Materiali da consistenti (P.P. = 1,5 kg/cmq) a molto consistenti (P.P. = 2,5 kg/cmq). | | | 2 ■ | 16,10 16,60 | 16,60 | 15 15 15 | 8 8 11 | | | |
| | | | | | | | | | | | | | |

Prova MPM 1) 10.00 m 2) 15.00 m

OGGETTO: LAVORI DI COSTRUZIONE DELLA S.S. 106 JONICA (E 90)
CAT. B - MEGALOTTO 9 - DALL'AEROPORTO DI S. ANNA
(Km 235+800) A MANDATORICCIO (Km 306+000).

Legenda Tubo
 Sabbia
 Cemento
 Drilling

Impresa CURTI ROSALBINO
Via Umberto I°, 48 - Fraz. Sartano
87010 TORANO CASTELLO (CS)

Committente: **A N A S SpA**
DIREZIONE GENERALE PROGRAMMAZIONE PROGETTAZIONE
ASSISTENZA ALLA PROGETTAZIONE:
RTI: PROGER SpA - VIA Ingegneria Srl - DE.MA.CO Srl - D'Appolonia SpA

Cantiere **SS. 106 JONICA - KM. 8+800**
Località **CROTONE -**
Sondaggio N. **56**

| Riferimento | Spessore strati | Profondità | Stratigrafia | Descrizione Terreno | Falda | Carotaggio | | campioni indisturbati | | S.P.T. | | Piez. Casagrande | | Quota sul livello medio mare | Lavori eseguiti dal 09/03/2004 al 16/03/2004 |
|-------------|-----------------|------------|--------------|-----------------------------------------------------------------------------------------------------------------------------------------------------------------------------------------------------------------------------------------------------|-------|----------------------------|--|-----------------------|----------------|--------|----------|------------------|--------|------------------------------|----------------------------------------------|
| | | | | | | % prelievo | | n° | prof. | prof. | n° colpi | prof. | schema | | |
| | | | | Sondaggio a distruzione di nucleo.- | | 10 20 30 40 50 60 70 80 90 | | | | | | 0,0 | | 132 mt. ~ | Lavori eseguiti dal 09/03/2004 al 16/03/2004 |
| 25 | 60,00 | | | | | | | | | | | | | Rotazione Ø 101 mm. | perforazione |
| 50 | | 60,00 | | | | | | | | | | | | 16/03/2004 | data |
| | | | | | | | | | | | | | | 100,00 | prof. foro |
| | | | | | | | | | | | | | | 15,00 | prof. rivest. |
| | | | | | | | | | | | | | | 03/04/2004 | liv. acqua |
| | | | | | | | | | | | | | | | |
| 75 | 17,70 | 77,70 | | Limi argillosi alternati ad argille limose. Colore grigio-azzurro. Presenza diffusa di frammenti di macrofossili a guscio calcareo. Materiali di norma consistenti (P.P. = 1,0÷2,0 kg/cmq).- | | | | 1 | 63,00 63,50 | | | | | | |
| | 3,60 | 81,30 | | Argille siltose con consistenza di norma marnosa. Colore grigio-azzurro. Presenza diffusa di macrofossili a guscio calcareo (lamellibranchi in prevalenza). Materiali molto consistenti (P.P. = 3,5 kg/cmq).- | | | | 2 | 81,30 81,80 | | | | | | |
| | 18,70 | | | Argille siltose con locali intercalazioni di limi argillosi con rari veli sabbiosi. Colore grigio-azzurro. Presenza diffusa di macrofossili a guscio calcareo (lamellibranchi in prevalenza). Materiali molto consistenti (P.P. = 2,0÷3,0 kg/cmq).- | | | | | | | | | | | |
| 100 | | 100,00 | | | | | | | | | | | | | |

Prova MPM 1) 80.00 m 2) 90.00 m

Lavori eseguiti dal 09/03/2004 al 16/03/2004

perforazione

Rotazione Ø 101 mm.

16/03/2004

03/04/2004

100,00

15,00

03/04/2004

15,00

liv. acqua

OGGETTO: LAVORI DI COSTRUZIONE DELLA S.S. 106 JONICA (E 90) - CAT. B - MEDALOTTO 9 DALL'AEROPORTO DI S. ANNA (Km 235+800) A MANDATORICCO (Km 306+000).

Cemento

Sabbia

Drainaggio

Impresa CURTI ROSALBINO
Via Umberto I°, 48 - Fraz. Sartano
077010 TORANO CASTELLO (CS)

Committente: **A N A S SpA - DIREZIONE**
GEN.LE PROGRAMMAZIONE PROGETTAZIONE
ASSISTENZA ALLA PROGETTAZIONE:
RTI: PROGER SpA - VIA Ingegneria Srl - DE.MA.CO Srl - D'Appolonia SpA

Cantiere SS. 106 JONICA - KM. 8+000
Località CROTONE -
Sondaggio N. **57**

| Riferimento | Spessore strati | Profondità | Stratigrafia | Descrizione Terreno | Falda | Carotaggio % prelievo | campioni indisturbati | | S.P.T. | | Quota sul livello medio mare 39 mt. ~ | Lavori eseguiti dal 11/03/2004 al 11/03/2004 |
|-------------|-----------------|------------|--------------|-----------------------------------------------------------------------------------------------------------------------------------------------------------------------------------------------------------------------------------------------------------------------------|-------|-----------------------|-----------------------|-------|--------|----------|--------------------------------------------|-------------------------------------------------|
| | | | | | | | n° | prof. | prof. | n° colpi | | |
| 10 | 3,30 | 3,30 | | Terreno di riporto limoso-argilloso, a tratti debolmente sabbioso. Colore avana-grigiastro.- | | | | | | | Metodo di perforazione Rotazione Ø 101 mm. | |
| | 2,70 | 6,00 | | Limi debolmente sabbioso-argillosi. Colore avana-grigiastro con zonature grigio-azzurre e screziature rossastre. Presenza occasionale di frammenti di macrofossili a guscio calcareo e di minuscoli nuclei vegetali decomposti. Materiali consistenti (P.P. = 1,5 kg/cmq).- | | | | | 6,50 | | | |
| | 2,00 | 8,00 | | Argille limose con rare intercalazioni (potenza max sul decimetro) di limi argillosi. | | | | | 15 | 7 | | |
| | 1,00 | 9,00 | | Colore avana-nocciola con venature grigio-azzurre. Presenza occasionale di frammenti di macrofossili a guscio calcareo e di minuscoli nuclei vegetali decomposti. Materiali molto consistenti (P.P. = 2,5 kg/cmq).- | | | | | 15 | 8 | | |
| | 3,50 | 12,50 | | Argille limose. Colore variabile da grigio-azzurro ad avana. Presenza diffusa di frammenti di macrofossili a guscio calcareo. Materiali consistenti (P.P. = 1,5 ; 2,0 kg/cmq).- | | | | | 15 | 8 | | |
| | 8,20 | | | Alternanze di limi argillosi ed argille limose. Colore variabile da grigio-azzurro ad avana. Presenza diffusa di frammenti di macrofossili a guscio calcareo. Materiali molto consistenti (P.P. = 3,0 kg/cmq).- | | | | | 15 | 15 | | |
| | | | | Limi argillosi, a tratti debolmente sabbiosi, e nettamente subordinati argille limose. Colore grigio-azzurro. Presenza diffusa di frammenti di macrofossili a guscio calcareo. Materiali di norma molto consistenti (P.P. = 3,0;3,5 kg/cmq).- | | | | | 15 | 16 | | |
| | | | | Argille siltose con intercalati intervalli (potenza pluridecimetrica) limoso-argillosi debolmente sabbiosi. Colore grigio-azzurro. Presenza diffusa di frammenti di macrofossili a guscio calcareo. Materiali molto consistenti (P.P. = 2,5 ; 3,5 kg/cmq).- | | | | | 15 | 21 | | |
| | | | | Argille siltose con consistenza di norma mammosa. Colore grigio-grigio-azzurro. Presenza di macrofossili a guscio calcareo (lamel-libranchi). Materiali duri (P.P. > 4,0 kg/cmq).- | | | | | | | | |
| | | 3,50 | 30,00 | | | | | | | | | |
| 20 | | 20,70 | | | | | | | | | Livello falda | |
| | | | | | | | | | | | | |
| 30 | | | | | | | | | | | data 11/03/2004 | |
| | | | | | | | | | | | | |

prof. foro prof. rivest. liv. acqua
30,00 3,00

OGGETTO: LAVORI DI COSTRUZIONE DELLA S.S. 106 JONICA (E 90)
CAT. B - MEGALOTTO 9 - DALL'AEROPORTO DI S. ANNA
(Km 235+800) A MANDATORICCIO (Km 306+000).

Impresa **CURTI ROSALBINO**
Via Umberto I°, 48 - Fraz. Sartano
87010 TORANO CASTELLO (CS)

Committente: **A N A S SpA**
DIREZIONE GENERALE PROGRAMMAZIONE PROGETTAZIONE
ASSISTENZA ALLA PROGETTAZIONE:
RTI: PROGER SpA - VIA Ingegneria Srl - DE.MA.CO Srl - D'Appolonia SpA

Cantiere **SS. 106 JONICA - KM. 3+800**
Località **ISOLA C. RIZZUTO -**

Sondaggio **S. A**

| Riferimento | Spessore strati | Profondità | Stratigrafia | Descrizione Terreno | Carotaggio | | | | | campioni indisturbati | | S.P.T. | | Inclinometro | | Quota sul livello medio mare | Lavori eseguiti dal 03/05/2004 al 04/05/2004 | Metodo di perforazione | Rotazione Ø 101 mm. | data | Livello falda | | |
|-------------|-----------------|------------|--------------|--------------------------------------------------------------------------------------------------------------------------------------------------------------------------------------------------------------------------------------------------------------------------------------------------------------------------------------------------------------|------------|----|----|----|----|-----------------------|-------|--------|----------|--------------|--------|------------------------------|----------------------------------------------|------------------------|---------------------|------|---------------|------------|---------------|
| | | | | | % prelievo | | | | | n° | prof. | prof. | n° colpi | prof. | schema | | | | | | | prof. foro | prof. invest. |
| | 1,80 | 1,80 | | Terreno di riporto limoso-argilloso inglobante diffusi elementi lapidei (dimensioni max 3-4 centimetri), poligenici. Colore bruno-grigiastro con occasionali zonature bruno scuro-nerastre. Presenza diffusa di apparati radicali (prima porzione dell'intervallo) e di frammenti di laterizi.- | 10 | 20 | 30 | 40 | 50 | 60 | 70 | 80 | 90 | | | 0,0 | | | | | | | |
| | 3,40 | | | Argille limose, a tratti limi argillosi. Colore variabile da avana-grigiastro a grigio-azzurro. Presenza diffusa di frammenti di macrofossili a guscio calcareo. Materiali teneri (P.P. = 0,5 kg/cmq) - | | | | | | | | | | 1 | 5,00 | 5,50 | 3 | | | | | | |
| 5 | | 5,20 | | | | | | | | | | | | | 5,50 | 15 | 5 | | | | | | |
| | 5,80 | | | Limi argillosi alternati ad argille limose. Colore grigio-azzurro con sporadiche zonature avana-grigiastre. Presenza diffusa di frammenti di macrofossili a guscio calcareo. Nel primo metro dell'intervallo presenza di frammenti vegetali in via di decomposizione. Materiali da teneri (P.P. = 0,5 kg/cmq) a mediamente consistenti (P.P. = 1,0 kg/cmq).- | | | | | | | | | | | | 10,00 | 7 | | | | | | |
| 10 | | 11,00 | | | | | | | | | | | | | | 15 | 6 | | | | | | |
| | | | | | | | | | | | | | | | | 15 | 7 | | | | | | |
| | | | | | | | | | | | | | | | | 15 | 7 | | | | | | |
| 15 | | | | | | | | | | | | | | 2 | 15,00 | 15,50 | 6 | | | | | | |
| | | | | | | | | | | | | | | | 15,50 | 15 | 8 | | | | | | |
| | | | | | | | | | | | | | | | | 15 | 9 | | | | | | |
| | | | | | | | | | | | | | | | | 18,00 | 9 | | | | | | |
| | 16,00 | | | Argille limose con occasionali intercalazioni (potenza max qualche decimetro) di limi argillosi. Colore grigio-azzurro. Presenza diffusa di frammenti di macrofossili a guscio calcareo. Materiali di norma consistenti (P.P. = 1,0 ; 2,0 kg/cmq).- | | | | | | | | | | | | 15 | 8 | | | | | | |
| 20 | | | | | | | | | | | | | | | | 15 | 9 | | | | | | |
| | | | | | | | | | | | | | | | | 15 | 9 | | | | | | |
| 25 | | | | | | | | | | | | | | | | | | | | | | | |
| | | 27,00 | | | | | | | | | | | | | | | | | | | | | |
| | 3,00 | | | Argille a tratti siltose. Colore grigio-azzurro. Presenza diffusa di frammenti di macrofossili a guscio calcareo. Materiali molto consistenti (P.P. = 2,5 kg/cmq).- | | | | | | | | | | | | | | | | | | | |
| 30 | | 30,00 | | | | | | | | | | | | | | | | | | | | | |

OGGETTO: LAVORI DI COSTRUZIONE DELLA S.S. 106 JONICA (E 90) - CAT. B - MEGLIOLITO S.
DALL'AEROPORTO DI S. ANNA (Km 235+800) A MANDATORICCIO (Km 306+000).

Cemento
Bentonite

Impresa **CURTI ROSALBINO**
 Via Umberto I°, 48 - Fraz. Sartano
 010 TORANO CASTELLO (CS)

Committente: **A N A S SpA - DIREZIONE**
GEN.LE PROGRAMMAZIONE PROGETTAZIONE
 ASSISTENZA ALLA PROGETTAZIONE:
 RTI: PROGER SpA - VIA Ingegneria Srl - DE.MA.CO Srl - D'Appolonia SpA

Cantiere SS. 106 JONICA - KM. 3+450
 Località ISOLA C. RIZZUTO -

Sondaggio N. **60**

| Spessore strati | Profondità | Stratigrafia | Descrizione Terreno | Falda | Carotaggio % prelievo | campioni indisturbati | | S.P.T. | | Lavori eseguiti dal 23/03/2004 al 23/03/2004 | Quota sul livello medio mare 80 mt ~ |
|-----------------|------------|--------------|------------------------------------------------------------------------------------------------------------------------------------------------------------------------------------------------------------------------------------------------------------------------------------------------------------------------------------------------------------------|-------|--------------------------|-----------------------|-------|--------|----------|-------------------------------------------------|-----------------------------------------|
| | | | | | | n° | prof. | prof. | n° colpi | | |
| 1,00 | 1,00 | | Terreno di riporto sabbioso-limoso debolmente ghiaioso-ciottoloso. Colore bruno con venature grigiastre. Presenza diffusa di apparati radicali e di piccoli frammenti di laterizi. - | | | | | | | | |
| 4,40 | 5,40 | | Materiali di copertura prevalentemente limoso-argilloso, a tratti limoso-sabbioso, inglobante elementi lapidei eterometrici (dimensioni variabili da ghiaie fini a ciottoli) di natura arenaceo-calcarenitica. | | | | | | | | |
| 3,60 | 9,00 | | Colore variabile da bruno a grigiastro con zonature avana-giallastre. Presenza diffusa di frammenti vegetali decomposti o in via di decomposizione. Intervallo con completa assenza di struttura. - Sabbie fini limose e subordinate sabbie alternate a limi argillosi inglobanti numerosi nuclei (Ø max centimetriche) subarrottonati, di natura calcarenitica. | | | | | | | | |
| 5,50 | 14,50 | | Colore variabile da avana-brunastro a grigio-grigio-azzurro. Presenza diffusa di minuscoli nuclei di sostanza vegetale decomposta. Materiali da consistenti (P.P. = 2,0 kg/cmq) a molto consistenti (P.P. = 2,5 kg/cmq). - | | | 1 | 12,00 | 12,50 | | | |
| 9,30 | 23,80 | | Argille limose e nettamente subordinate limi argillosi con sporadiche intercalazioni (potenza max sul decimetro) di sabbie limose. Colore avana-grigiastro con zonature giallastre e venature grigio-azzurre. Materiali di norma molto consistenti (P.P. = 3,0 kg/cmq). - | | | | | | | | |
| 3,20 | 27,00 | | Argille limose, a tratti limi argillosi. Colore grigio-azzurro. Presenza diffusa di piccoli frammenti di macrofossili a guscio calcareo. Materiali da mediamente consistenti (P.P. = 1,0 kg/cmq) a consistenti (P.P. = 1,5 kg/cmq). - | | | | | | | | |
| 3,00 | 30,00 | | Argille, a tratti limose, con sporadici veli sabbiosi. Colore grigio-azzurro. Presenza diffusa di piccoli frammenti di macrofossili a guscio calcareo. Materiali da teneri (P.P. = 0,5 kg/cmq) a mediamente consistenti (P.P. = 1,0 kg/cmq). - | | | 2 | 25,00 | 25,50 | | | |
| | | | Argille a tratti limose. Colore grigio-azzurro. Presenza diffusa di macrofossili e frammenti di macrofossili a guscio calcareo (in prevalenza gasteropodi). Materiali da mediamente consistenti (P.P. = 1,0 kg/cmq) a consistenti (P.P. = 1,5 kg/cmq). - | | | | | | | | |

Metodo di perforazione
 Rotazione
 Ø 101 mm

data
 23/03/2004

Livello falda
 prof. foro 30,00
 prof. rivest. 6,00
 liv. acqua

OGGETTO: LAVORI DI COSTRUZIONE DELLA S.S. 106 JONICA (E 90)
 CAT. B - MEGALOTTO 9 - DALL'AEROPORTO DI S. ANNA
 (Km 235+800) A MANDATORICCIO (Km 306+000).

Impresa CURTI ROSALBINO
Via Umberto I°, 48 - Fraz. Sartano
87010 TORANO CASTELLO (CS)

Committente: **A N A S SpA**
DIREZIONE GENERALE PROGRAMMAZIONE PROGETTAZIONE
ASSISTENZA ALLA PROGETTAZIONE:
RTI: PROGER SpA - VIA Ingegneria Srl - DE.MA.CO Srl - D'Appolonia SpA

Cantiere **SS. 106 JONICA - KM. 2+500**
Località **ISOLA C. RIZZUTO -**

Sondaggio N. **61**

| Riferimento | Spessore strati | Profondità | Stratigrafia | Descrizione Terreno | Falda | Carotaggio | | percentuale | | campioni indisturbati | | S.P.T. | | Piez. Casagrande | |
|-------------|-----------------|------------|--------------|-----------------------------------------------------------------------------------------------------------------------------------------------------------------------------------------------------------------------------------------------------------------------------------------------|-------|------------|--------|-------------|-------|-----------------------|----------------|--------|-------------|------------------|--|
| | | | | | | % prelievo | R.Q.D. | n° | prof. | prof. | n° colpi | prof. | schema | | |
| | 2,00 | 2,00 | | Terreno di riporto sabbioso debolmente ghiaioso. Colore bruno-bruno chiaro. Presenza diffusa di sottili filamenti vegetali freschi (radici).- | | | | | | | | | | | |
| | 1,00 | 3,00 | | Terreno vegetale limoso-sabbioso inglobante sporadici elementi lapidei (Ø max 4-5 centimetri), monogenici (natura esclusivamente calcarenitica). Colore bruno scuro. Presenza diffusa di sottili filamenti vegetali freschi (radici).- | | | | | | | | | | | |
| | 0,70 | 3,70 | | Calcareniti arenacee, organogene. Colore bruno chiaro-giallastro. Il risultato del carotaggio è rappresentato da dischetti di carota di potenza max 5-6 centimetri.- | | | | | | | | | | | |
| 5 | 3,30 | 7,00 | | Limi argillosi passanti verso il basso ad argille limose. Colore grigio-azzurro. Presenza diffusa di sottili frustoli vegetali in via di decomposizione. Materiali di norma teneri (P.P. = 0,5 kg/cmq).- | | | | | | | | | | | |
| 10 | | | | | | | | | | 1 | 10,00 10,50 | 10,50 | 5 4 7 | | |
| 15 | 15,50 | | | Argille limose con sporadiche intercalazioni (potenza max pluridecimetrica) di limi argillosi. Colore grigio-azzurro. Presenza diffusa di gusci e frammenti di macrofossili a scheletro calcareo. Materiali di norma mediamente consistenti (P.P. = 1,0 kg/cmq).- | | | | | | | | | | | |
| 20 | | | | | | | | | | | | | | | |
| 25 | | 22,50 | | | | | | | | | | | | | |
| 25 | 7,50 | | | Argille limose con occasionali intercalazioni (potenza max qualche decimetro) limoso-sabbiose. Colore grigio-azzurro. Presenza diffusa di gusci e frammenti di macrofossili a scheletro calcareo. Materiali da mediamente consistenti (P.P. = 1,0 kg/cmq) a consistenti (P.P. = 1,5 kg/cmq).- | | | | | | 2 | 26,20 26,70 | | | | |
| 30 | | 30,00 | | | | | | | | | | | | | |

| | | | | | |
|----------------------------------------------|------------------------|------------|------------|---------------|------------|
| Lavori eseguiti dal 22/03/2004 al 23/03/2004 | Metodo di perforazione | data | prof. foro | prof. rivest. | liv. acqua |
| Quota sul livello medio mare 155,5 mt. ~ | Rotazione Ø 101 mm. | 23/03/2004 | 30,00 | 6,00 | |
| | | 25/03/2004 | | | -17,05 |

OGGETTO: LAVORI DI COSTRUZIONE DELLA S.S. 106 JONICA (E 90) - CAT. B - MEGALOTTO 9
DALL'AEROPORTO DI S. ANNA (Km 235+800) A MANDATORICCIO (Km 306+000).

Prova MPM 1) 15,00 m 2) 25,00 m

Legenda Tubo

| | |
|--|-----------|
| | Cemento |
| | Sabbia |
| | Drenaggio |