



ANAS S.p.A.

Direzione Centrale Programmazione Progettazione

LAVORI DI COSTRUZIONE DELLA S.S.106 JONICA (E90) - CAT. B - MEGALOTTO 9 DALLO SVINCOLO AEROPORTO S.ANNA (KM 235+800) A MANDATORICCIO (KM 306+000)

PROGETTO PRELIMINARE - STUDIO DI IMPATTO AMBIENTALE

GRUPPO DI PROGETTAZIONE ANAS

RESPONSABILE DI SETTORE
Dott. Arch. Giuseppe Barilà

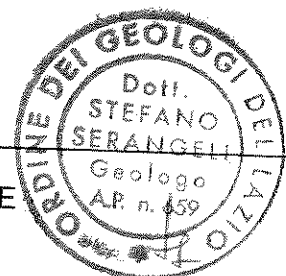
RESPONSABILE DI ITINERARIO
Dott. Ing. Giulio Petrizzelli

RESPONSABILI TECNICI

Dott. Ing. Domenico Cimino Tracciati
Dott. Ing. Marco Mancina Geotecnica
Dott. Ing. Fulvio M. Soccodato Idrraulica
Dott. Ing. Davide Di Pietro Strutture
Dott. Geol. Stefano Serangeli Geologia
Dott. Arch. Barbara Banchini Ambiente
Dott. Ing. Francesco Bezzi Impianti
Geom. Andrea F. Furlan Computi

PROGETTISTA:

Dott. Ing. ANTONIO VALENTE
Ordine degli Ingegneri di Roma n° 20739



ASSISTENZA ALLA PROGETTAZIONE

RTI:

PROGER SpA
VIA Ingegneria Srl
D'APPOLONIA SpA
DE.MA.CO Srl

22 LUG. 2005 004043

Per le tavole riguardanti la geologia:
Dott. Geol. Stefano Serangeli

Per le tavole riguardanti il S.I.A.:
Il Responsabile dello Studio di Impatto Ambientale
Dott. Arch. Barbara Banchini

VISTO: IL RESP. DEL PROCEDIMENTO

Dott. Arch. GIUSEPPE BARILA'

DATA

PROTOCOLLO

PROGETTO PRELIMINARE CAMPAGNA INDAGINE GEOGNOSTICA - STRATIGRAFIE SONDAGGI E PROVE IN SITO LETTURE PIEZZOMETRICHE

CODICE PROGETTO	CODICE FILE	REVISIONE	FOGLIO	SCALA:
LO716I P 0401	T00_GE00_GEO_RE08_A.pdf			
	CODICE ELAB. T00GE00GEO R L 08	A	01 di 01	-
D				
C	-	-	-	-
B	-	-	-	-
A	Emissione	Mag-2004	Ing. Nicchiarelli	Geol. Serangeli
REV.	DESCRIZIONE	DATA	VERIFICATO	CONTROLLATO
				APPROVATO

Ing. Petrizzelli

Committente:

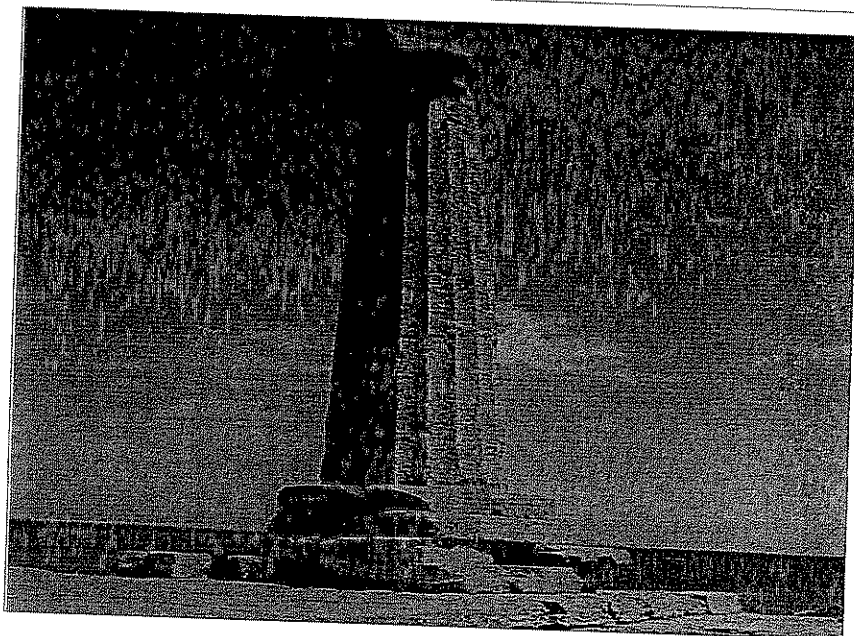
ANAS S.p.A
DIREZIONE GENERALE PROGRAMMAZIONE
PROGETTAZIONE

**Assistenza alla
progettazione:**

RTI: PROGER SpA - VIA Ingegneria Srl
DE.MA.CO Srl - D'Appolonia SpA

Prot. N°

Elaborato N°



Oggetto: LAVORI DI COSTRUZIONE DELLA S.S. 106 JONICA (E90)
CAT. B MEGALOTTO 9 - DALL' AEROPORTO DI S.ANNA
(Km 235+500) A MANDATORICCIO (Km 306+000)

LETTURE PIEZOMETRICHE

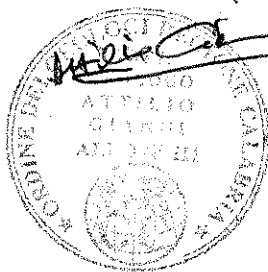
Impresa Curti Rosalbino
Via Umberto I°, 48 Torano Castello (CS)
tel. - fax.: 0984.393109
e-mail: curtirosalbino@tiscali.it

Impresa Curti Rosalbino
Via Umberto I°, 87010 Torano Castello (CS)

Committente: ANAS S.p.A
DIREZIONE GENERALE PROGRAMMAZIONE
PROGETTAZIONE
Assistenza alla progettazione:
RTI: PROGER SpA - VIA Ingegneria Srl-
DE.MA.CO. Srl - D'Appolonia SpA

Oggetto : LAVORI DI COSTRUZIONE DELLA S.S. 106 JONICA (E90)-
CAT. B MEGALOTTO 9 DALL'AEREOPORTO DI S.ANNA
(Km 235+500) A MANDATORICCIO (Km 306+000)

LETTURE PIEZOMETRICHE



Tel. e fax: 0984.393109 e-mail: curtirosalbino@tiscali.it

LETTURE LIVELLO IDRICO NEI PIEZOMETRI

27/01/04 04/02/04 16/02/04 01/03/04 25/03/04 03/04/04 19/05/04

S8		-4,50			-5,00		-5,30
S9					-19,40	-19,60	N.E.*
S11					-45,95		-46,20
S13		-6,20			-6,95		-6,20
S14	-12,00	-12,80			-14,90		-15,70
S15					-33,60		-33,00
S16	-2,80	-2,90			-2,90		-2,90
S19			-20,00		-22,55		-23,00
S21					assente		assente
S22					-22,80		-23,70
S26	-21,60	-21,80			-21,80		-21,70
S30	assente	assente			assente		assente
S31	-14,40	-15,40			-16,80		-16,80
S43				-11,80	-12,20	-12,40	-12,50
S49					-3,00	-3,10	-3,30
S50					assente		assente
S52						assente	assente
S55						-7,30	-7,50
S56						-31,90	-32,20
S61					-17,05	-17,05	-16,90

*N.E.: non esplorabile perché, a seguito di lavori di aratura, il pozzetto di protezione è stato divelto ed il piezometro reso inutilizzabile.