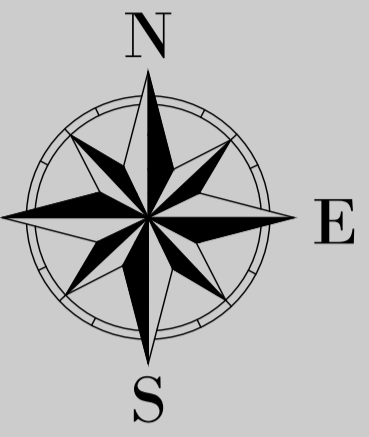
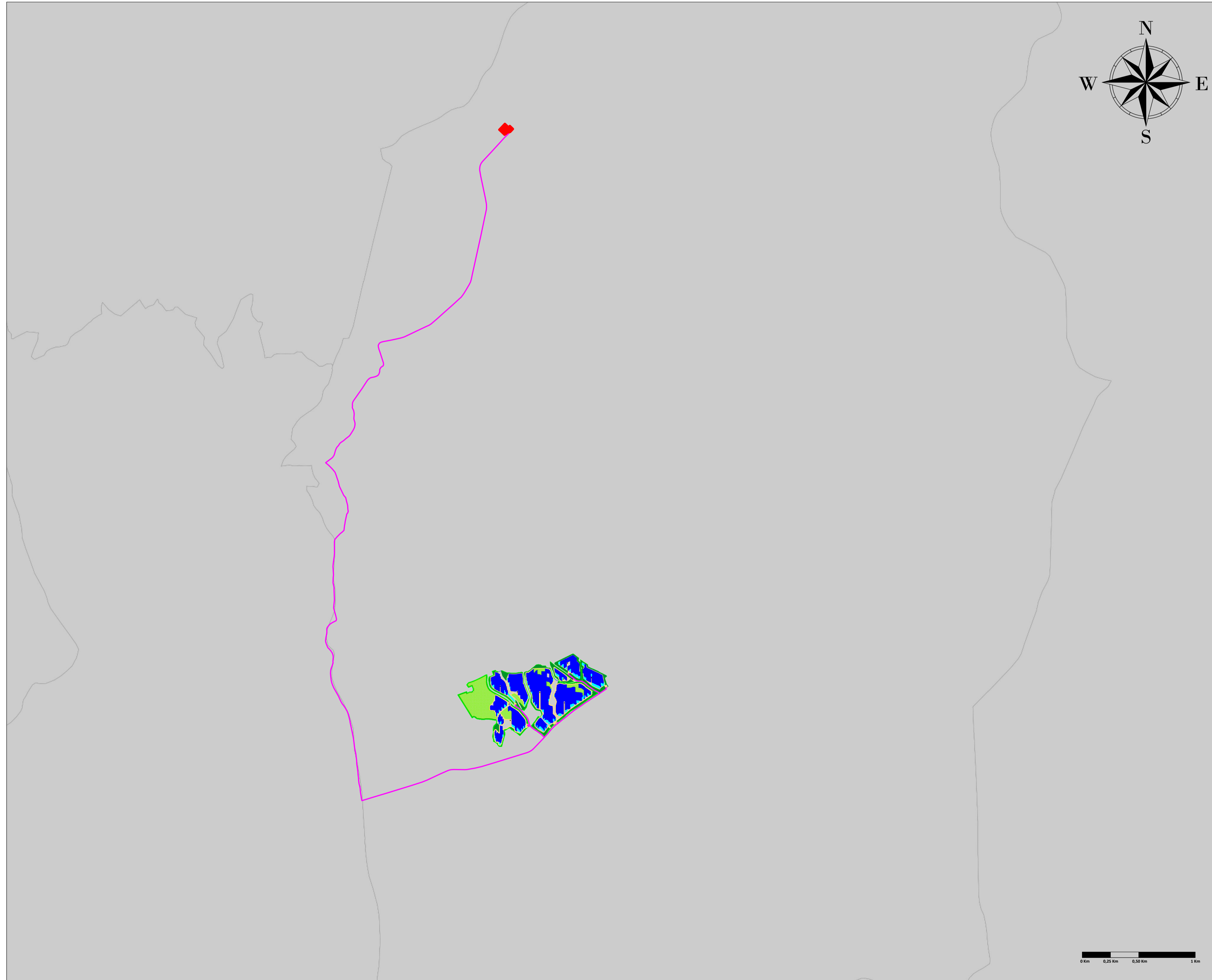


Carta Pericolosità Sismica



0 Km 0,25 Km 0,50 Km 1 Km

Scala 1:20.000

LEGENDA

Recinzione	Zona 4 - Livello di pericolosità Molto Basso
Cavidotto	Sottozona 3-4
Accessi Carrabili	Sottozona 3B
Mitigazione Arborea	Sottozona 3A-3B
Mitigazione Arbustiva	Sottozona 3A
Agricolo	Sottozona 3s
Viabilità Interna	Zona 3 - Livello di pericolosità Basso
Tracker 2 x 28	Sottozona 2B-3A
Tracker 2 x 14	Sottozona 2A-3A-3B
Standard Box	Sottozona 2B
Cabine di Trasformazione	Sottozona 2A-2B
Stazione Elettrica	Sottozona 2A
	Zona 2 - Livello di pericolosità medio
	Sottozona 1-2A
	Zona 1 - Livello di pericolosità elevato

<p>REGIONE SARDEGNA PROVINCIA DI SASSARI COMUNE DI TULA</p>			
<p>Oggetto:</p> <p style="text-align: center;">PROGETTO PER LA REALIZZAZIONE DI UN IMPIANTO AGRO-FOTOVOLTAICO DELLA POTENZA DI 33,52 MWp DA UBICARSI NEL TERRITORIO DEL COMUNE DI TULA LOCALITÀ MONTE UDULU</p>			
<p>Elaborato :</p> <p style="text-align: center;">Carta Pericolosità Sismica</p>			
<p>TAVOLA:</p> <p style="font-size: 1.2em;">TAV035</p>	<p>PROPONENTE :</p> <p>Alter Cinque S.R.L. Sede Via della Bufalotta 374, 00139 Roma (RM)</p>		
<p>PROGETTAZIONE :</p> <div style="display: flex; justify-content: space-between;"> <div style="width: 45%;"> <p>GAMIAN CONSULTING SRL Sede Via Giovinetto da Fiore 74 87021 Balvedere Marittimo (CS)</p> </div> <div style="width: 45%;"> <p>Tecnico Ing. Gaetano Voccia</p> <p>Team Tecnico: Greco Francesco Cairò Stefano Addino Roberto Martorelli Francesco Iorio Marco Guarniero Alessandra Splendore Francesca Solizzo Lavina</p> </div> </div> <div style="text-align: right; margin-top: 10px;"> </div>			
<p>SCALA:</p>	<p>DATA: Luglio 2024</p>		
	<p>REDAZIONE :</p> <p>Arch. Guerriero Alessandra</p>	<p>CONTROLLO :</p> <p>Ing. Greco Francesco</p>	<p>APPROVAZIONE :</p> <p>Ing. Voccia Gaetano</p>
<p>Codice Progetto: F.22.154</p>		<p>Rev.: 1 - Integrazioni</p>	
<p>Gamian Consulting Srl si riserva la proprietà di questo documento e ne vieta la riproduzione e la divulgazione a terzi se non espressamente autorizzato</p> <p>SPAZIO RISERVATO ALL'ENTE PUBBLICO</p>			