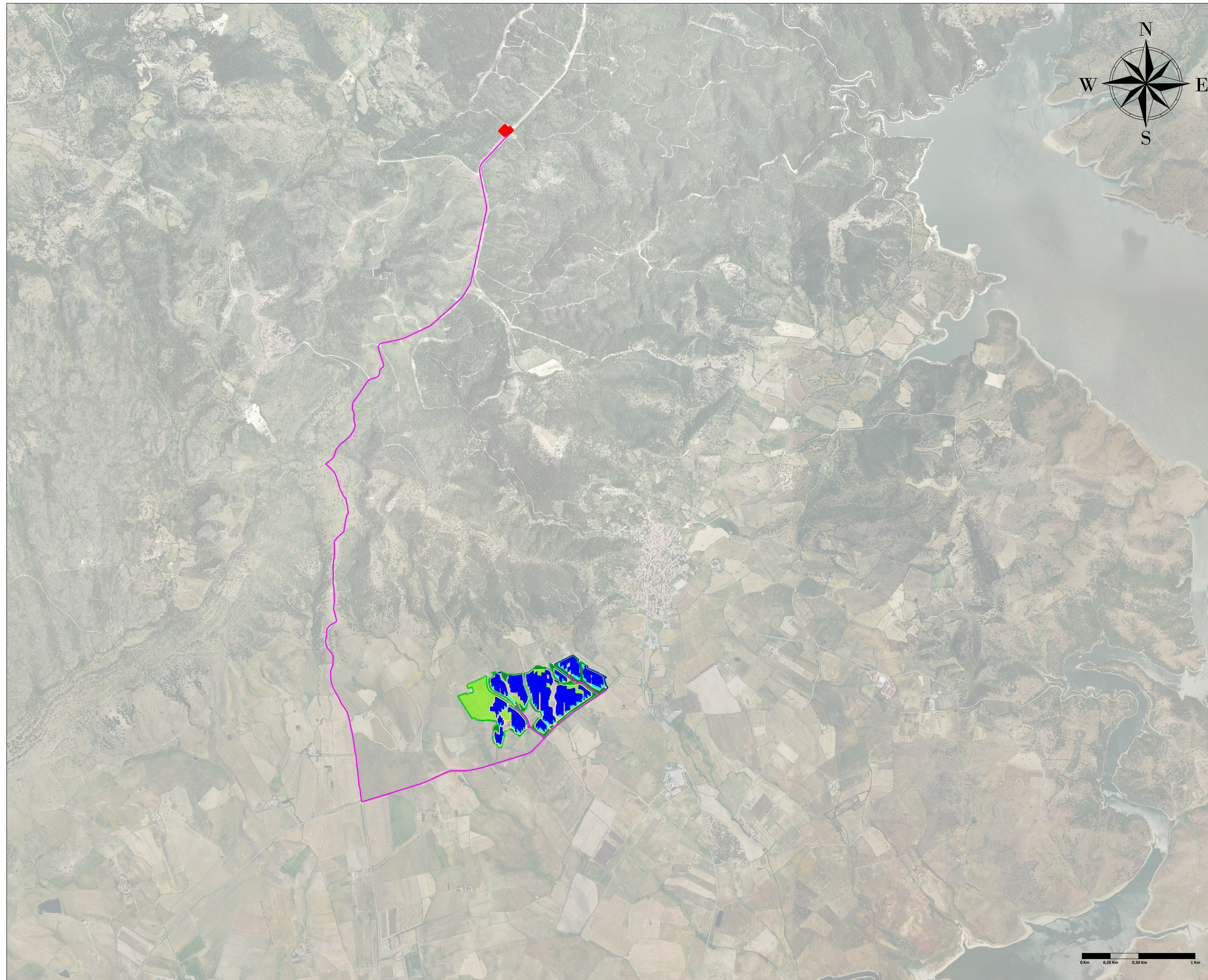


# Carta P.P.R. - Parchi e Aree Protette Nazionali



- LEGENDA**
- Recinzione
  - Cavidotto
  - Accessi Carrabili
  - Mitigazione Arborea
  - Mitigazione Arbustiva
  - Agricolo
  - Viabilità Interna
  - Tracker 2 x 28
  - Tracker 2 x 14
  - Standard Box
  - Cabine di Trasformazione
  - Stazione Elettrica

<b>REGIONE SARDEGNA</b> <b>PROVINCIA DI SASSARI</b> <b>COMUNE DI TULA</b>			
<b>Oggetto:</b> PROGETTO PER LA REALIZZAZIONE DI UN IMPIANTO AGRO-FOTOVOLTAICO DELLA POTENZA DI 33,52 MWp DA UBICARSI NEL TERRITORIO DEL COMUNE DI TULA LOCALITÀ MONTE UDULU			
<b>Elaborato:</b> Carta P.P.R. - Parchi e Aree Protette Nazionali			
<b>TAVOLA:</b> TAV045	<b>PROPONENTE:</b> Alter Cinque S.R.L. Sede: Via della Bufalotta 374, 00139 Roma (RM) 		
<b>PROGETTAZIONE:</b> <div style="display: flex; justify-content: space-between;"> <div style="text-align: left;"> <p><b>GAMIAN CONSULTING SRL</b> Sede: Via Gioiello di Mare 74, 87021 Balvedere Marittimo (CS)</p> </div> <div style="text-align: left;"> <p><b>Tecnico:</b> Ing. Gaetano Voccia</p> <p><small>Team Tecnico:</small>                      Greco Francesco    Cairò Stefano                      Addino Roberto    Martorelli Francesco                      Iorio Marco    Guarniero Alessandra                      Splendore Francesca    Solizzo Lavina</p> </div> <div style="text-align: right;"> </div> </div>			
<b>SCALA:</b>			
<b>DATA:</b> Luglio 2024	<b>REDAZIONE:</b> Arch. Guerriero Alessandra	<b>CONTROLLO:</b> Ing. Greco Francesco	<b>APPROVAZIONE:</b> Ing. Voccia Gaetano
<b>Codice Progetto: F.22.154</b>		<b>Rev.: 1 - Integrazioni</b>	
Giamian Consulting Srl si riserva la proprietà di questo documento e ne vieta la riproduzione e la divulgazione a terzi se non espressamente autorizzato.			
SPAZIO RISERVATO ALL'ENTE PUBBLICO			

Scala 1:20.000