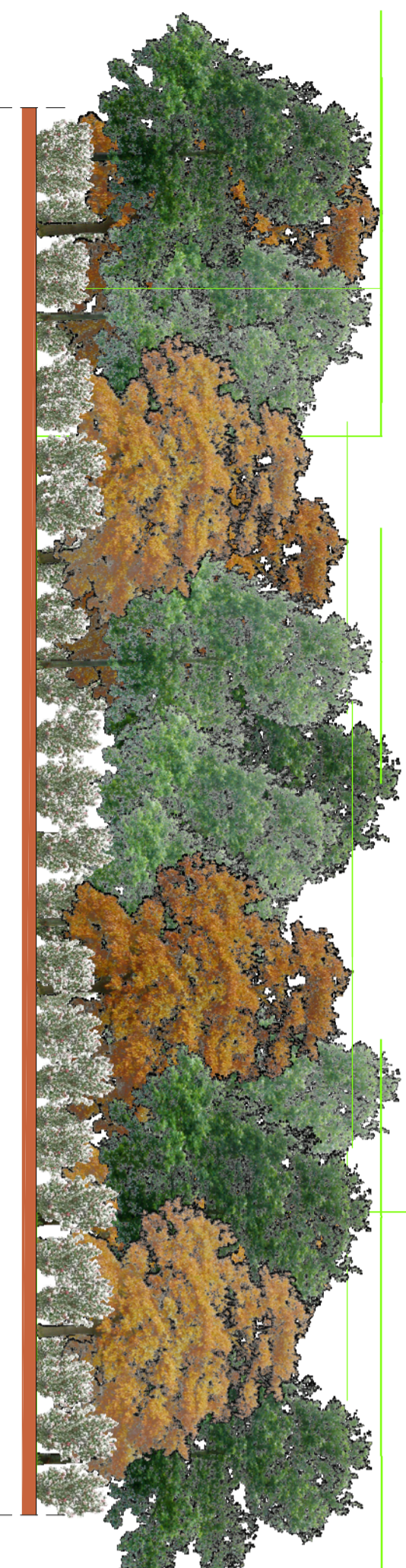
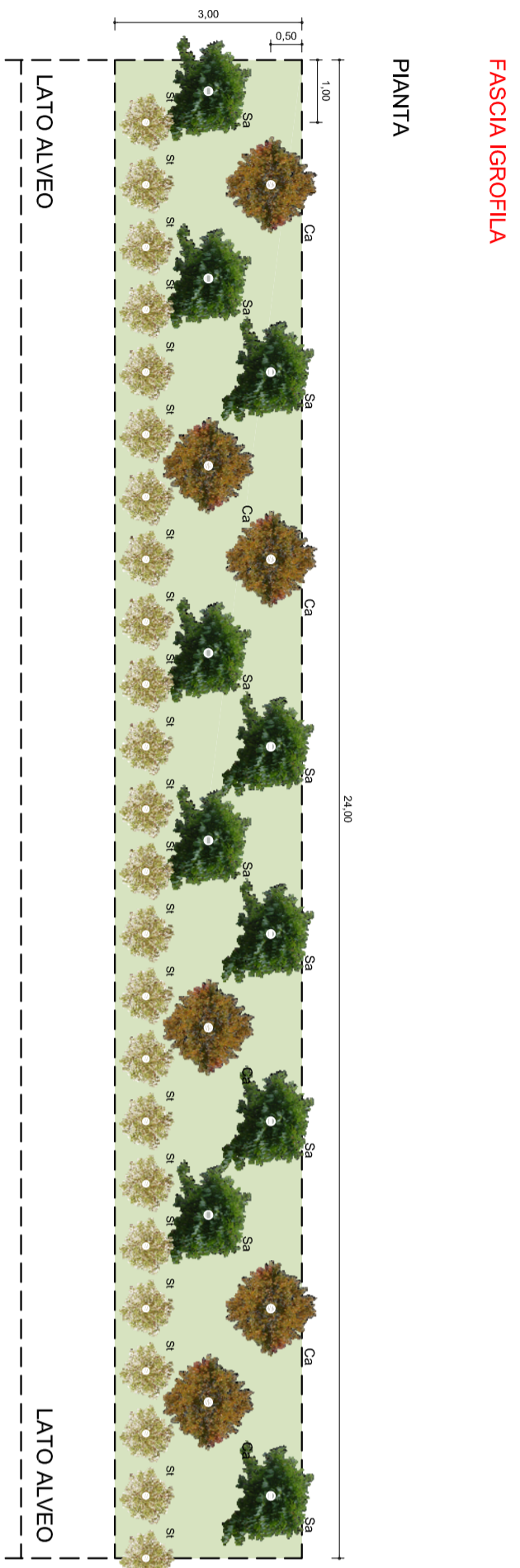


LEGENDA

	DROSEMINA		Specie arbustive
	Specie arboree		Salix alba
	Callis australis		Salix yunnanica

MODULO 144,00 mq (24,00m x 6,00m)

SPECIE ARBOREE	DIMENSIONI D'IMPIANTO	N°MODULO
SA	Salix alba	Filocola anni 2 (S1T1)
CA	Callis australis	Filocola anni 2 (S1T1)
SR	Specie arbustive	Filocola anni 2 (S1T1)
SR	Salix yunnanica	Filocola anni 2 (S1T1)
		24

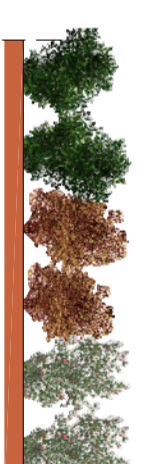
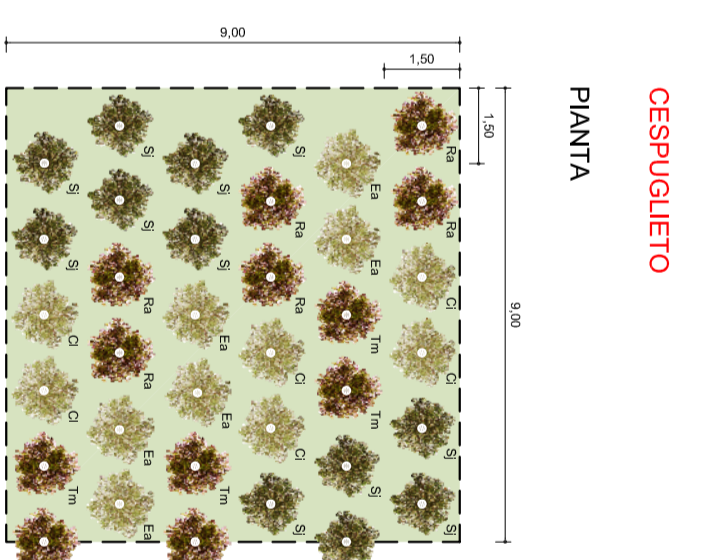


LEGENDA

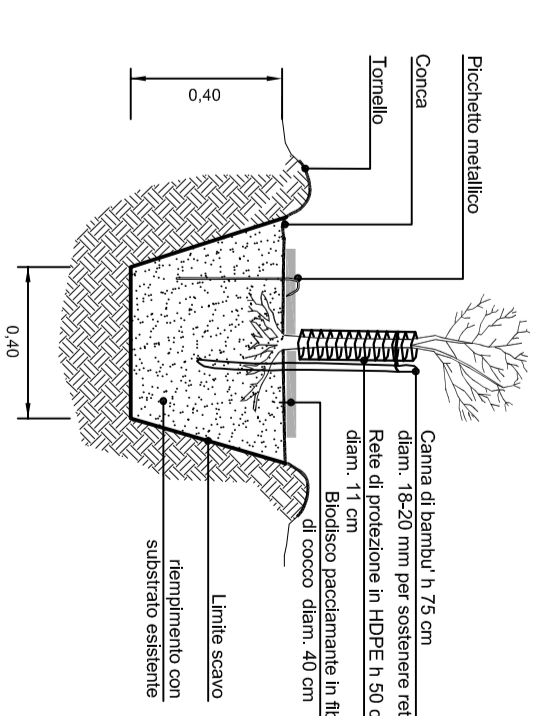
	DROSEMINA		Specie arbustive
	Erica arborea		Spartium junceum
	Calliotione infesta		Rhamnus alaternus
	Taliae montepessulana		

MODULO 81,00 mq (9,00m x 9,00m)

SPECIE ARBUSTIVE	DIMENSIONI D'IMPIANTO	N°MODULO
ER	Erica arborea	Filocola anni 2 (S1T1)
SR	Spartium junceum	Filocola anni 2 (S1T1)
CI	Calliotione infesta	Filocola anni 2 (S1T1)
RA	Rhamnus alaternus	Filocola anni 2 (S1T1)
TM	Taliae montepessulana	Filocola anni 2 (S1T1)
		6



- Miscela per Idrosemina potenziata con Matrice di Fibre di Legno Legate (MFL)**
- Matrice di fibre legante in legno, esente da lanitolo (480 gr/mq)
 - Canoli micronizzati a base di micronizzate arbustoriani (VAM), ecomimicronizzate e tridimensionali atrovicidie (110 gr/mq)
 - Miscuglio di semi di specie arboree ed arbustive (40 gr/mq) acqua (100/mq)
- | | | | |
|-----------------------|----|---------------------------|---|
| Specie arboree | % | Specie arbustive | % |
| Baccharis glomerata | 25 | Calliotione infesta | 8 |
| Bromus diardii | 11 | Sanicula glibosum ssp. | 3 |
| Festuca rubra | 10 | Taliae montepessulana | 2 |
| Poa pratensis | 10 | Artemisia arbusciformis | 2 |
| Bromus inermis | 10 | Trifolium pratense | 5 |
| Trifolium pratense | 5 | Lolium comitatus | 5 |
| Lolium comitatus | 5 | Ampelodesmos mauritanicus | 5 |



TIPOLOGIA DI IMPIANTO PER SPECIE ARBOREE E ARBUSTIVE IN FITOCELLULAMINI (S1T1)
S1T1 semenzale di 1 anno più 1 anno di trapianto

LEGENDA

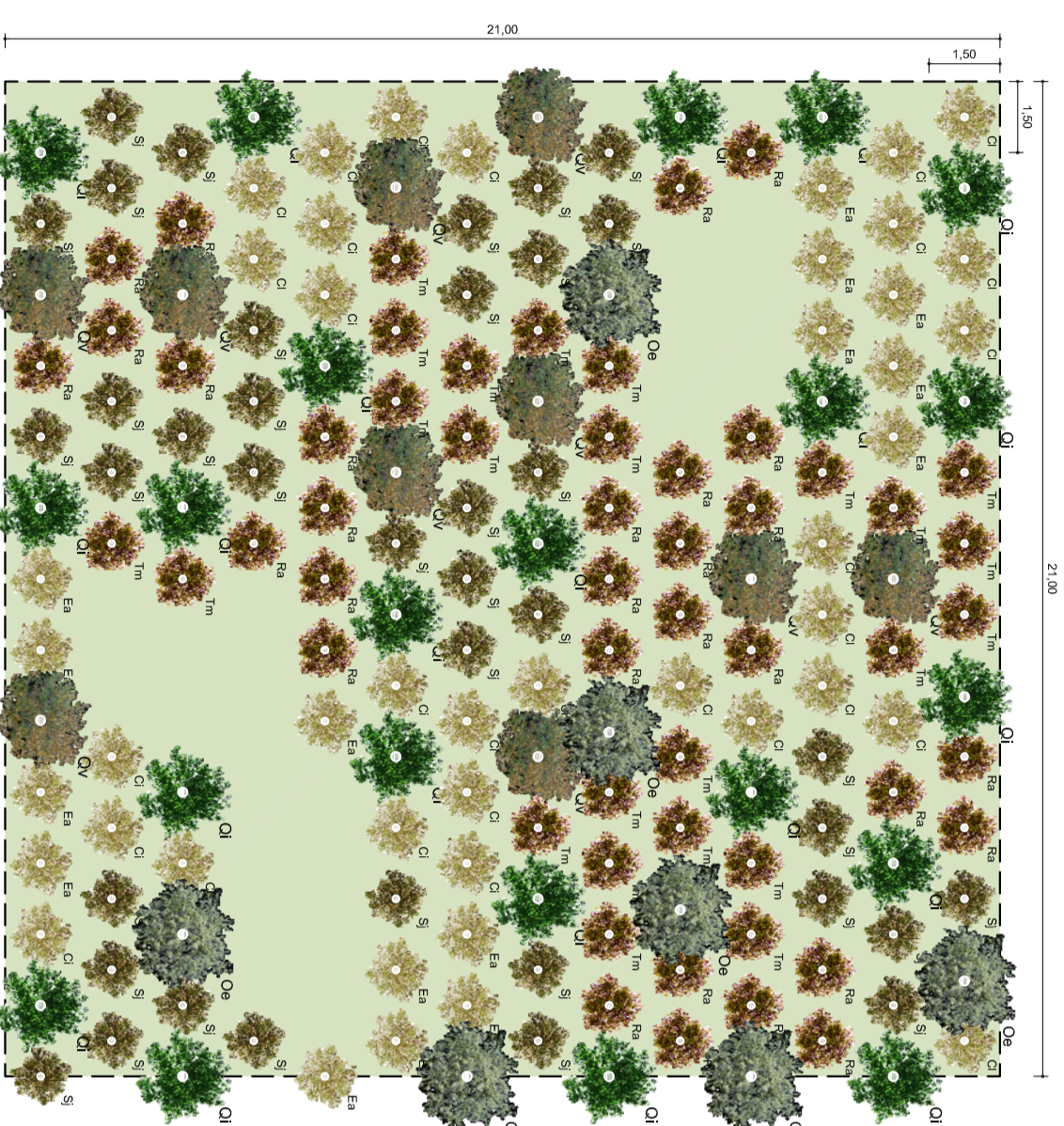
	DROSEMINA		Specie arbustive
	Quercus ilex		Erica arborea
	Quercus virgiliana		Rhamnus alaternus
	Quercus europaea		Spartium junceum
			Calliotione infesta
			Taliae montepessulana

MODULO 441,00 mq (21,00m x 21,00m)

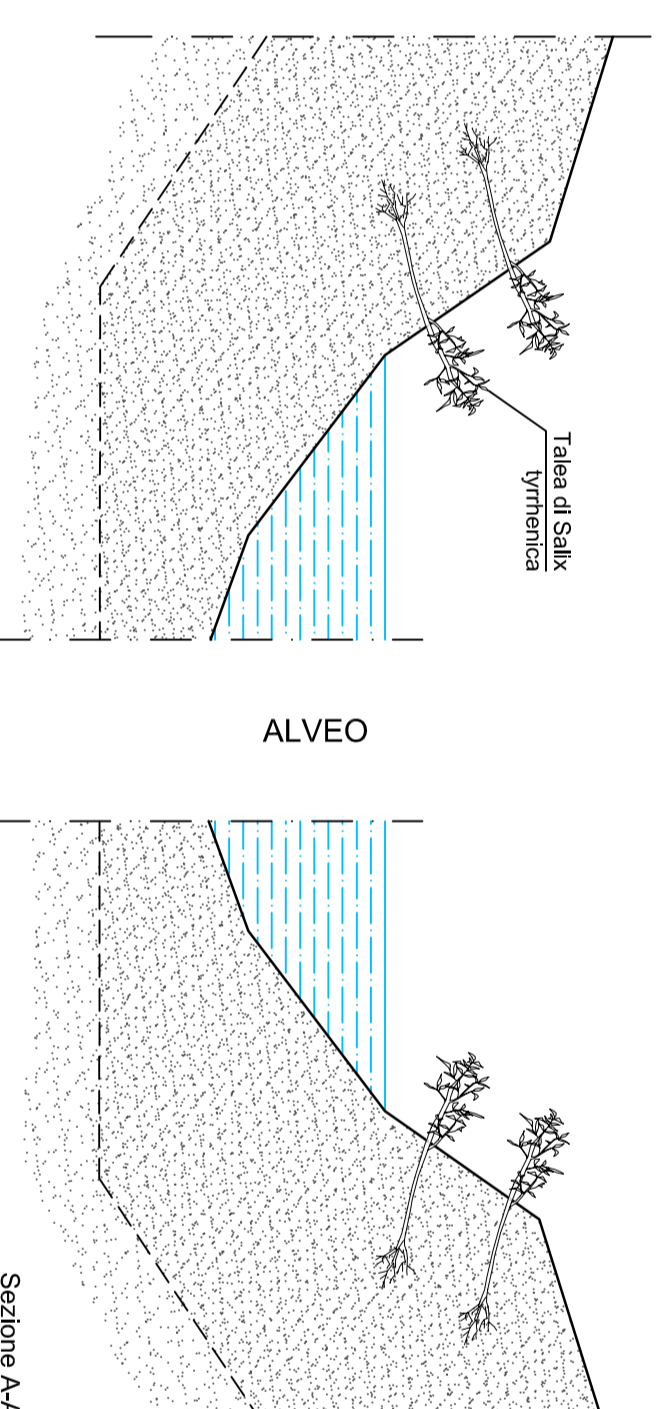
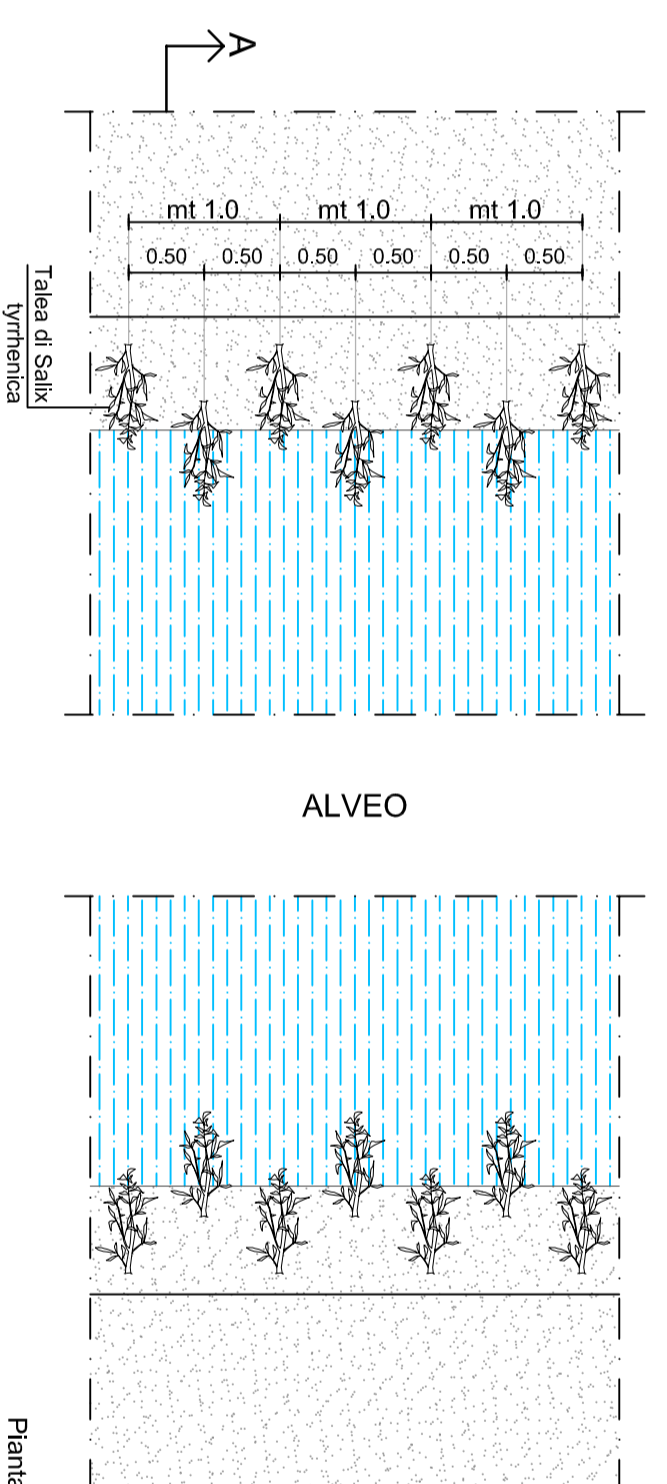
SPECIE ARBOREE	DIMENSIONI D'IMPIANTO	N°MODULO
QI	Quercus ilex	Filocola anni 2 (S1T1)
QV	Quercus virgiliana	Filocola anni 2 (S1T1)
QE	Quercus europaea	Filocola anni 2 (S1T1)
SR	Specie arbustive	Filocola anni 2 (S1T1)
ER	Erica arborea	Filocola anni 2 (S1T1)
RA	Rhamnus alaternus	Filocola anni 2 (S1T1)
SR	Spartium junceum	Filocola anni 2 (S1T1)
CI	Calliotione infesta	Filocola anni 2 (S1T1)
TM	Taliae montepessulana	Filocola anni 2 (S1T1)
		24

BOSCO MISTO

PIANTA



RINVERDIMENTO SPONDALE CON INFUSIONE DI TALLEE



SPECIE ARBUSTIVA	DIMENSIONI D'IMPIANTO	n°mq di sponda
Salix yunnanica	talice	2

ANAS spa
Direzione Generale

DG 24/03
AUTOSTRADA SALERNO-REGGIO CALABRIA
LAVORI DI AMMODERNAMENTO ED ADEGUAMENTO AL TIPO 1A DELLE NORME CNR/80 DAL KM 393+500 (SVINCOLO DI GIOIA TAURO ESCLUSO) AL KM 423+300 (SVINCOLO DI SCILLA ESCLUSO)
CODICE UNICO PROGETTO: F41B0400090001

Salerno-Reggio Calabria
società consorzio per azioni

PROGETTO COSTRUTTIVO

REV.	DATA	DESCRIZIONE	ELABORATO	VERIFICATO	APPROVATO
0	18/06/14	PRIMA EMISSIONE			

INTERVENTI DI RIPRISTINO AMBIENTALE
VADOOTTO COSTAVOILA
Rinaturalizzazione - Sesti di impianto e dettagli

LEGGE 488/10
PROGETTISTA: **ING. ENRICO PASQUALE**
PISANO

RESPONSABILE E INTEGRAZIONI: **ING. ENRICO PASQUALE**
RESPONSABILE DEL PROCEDIMENTO: **ING. CARLO MUSCATELLO**