

# PIANO REGOLATORE DEL PORTO DI TRIESTE

Aggiornamenti  
 Data: 21.05.2014  
 Delibera n. 35 del 21.05.2014 della Commissione di Trieste e Autorità Portuale  
 Delibera n. 35 del 21.05.2014 della Commissione di Trieste e Autorità Portuale  
 Delibera di Consiglio Portuale n. 72009 del 19.05.2009. Voto n. 150 del 21.05.10 del Consiglio Superiore dei Lavori Pubblici  
 Ministero dell'Interno e della Tutela del Territorio e del Mare. Direzione Generale per la Valutazione Ambientale.  
 U.p. n. 04/04/005 del 06/04/2014 - Piano Regolatore Portuale di Trieste. Procedura di VIA integrati VAS ai sensi dell'art. 6 comma 3 ter del D.Lgs. 152/2006. Richiesta integrazioni

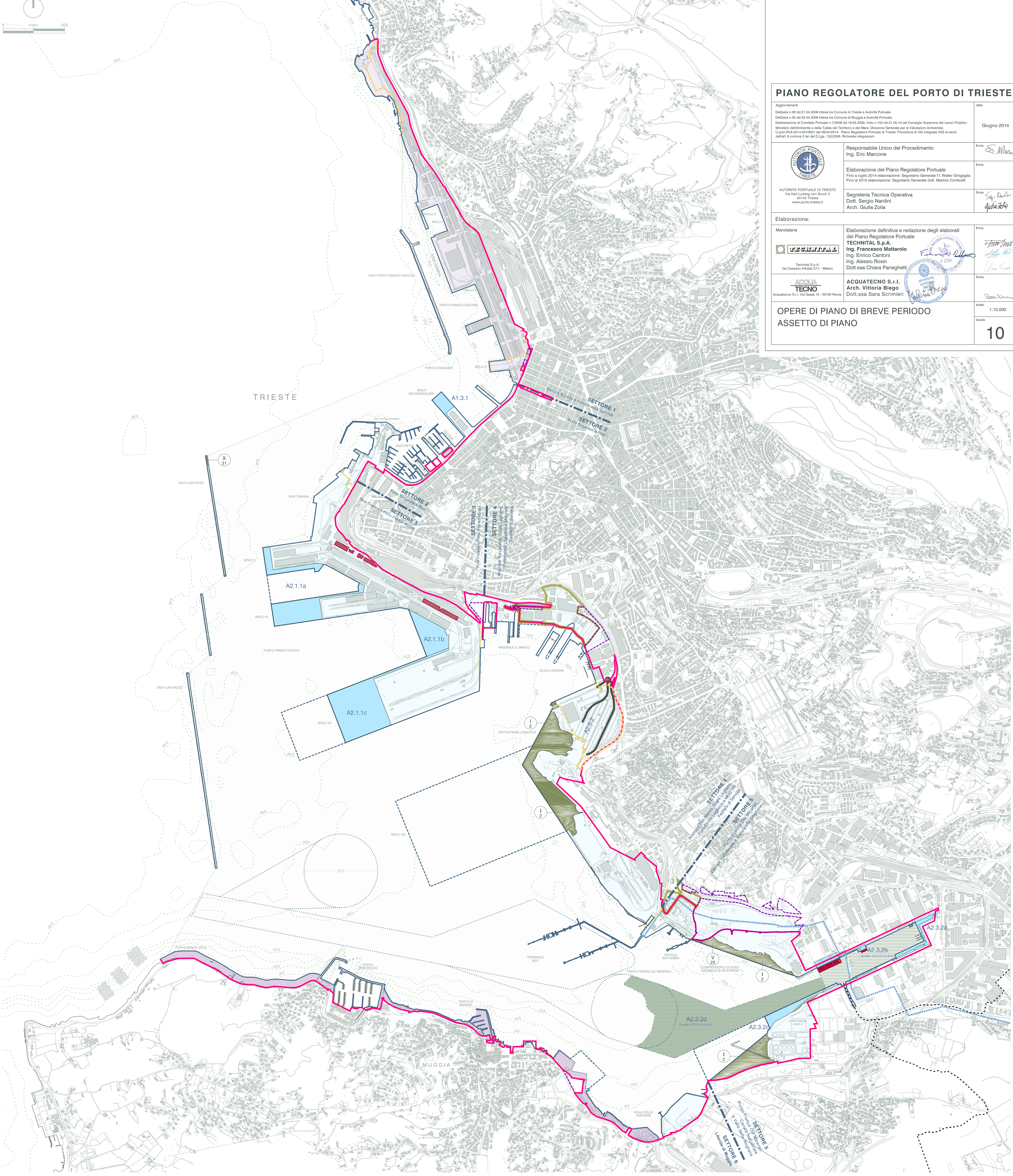
Giugno 2014

 AUTORITÀ PORTUALE DI TRIESTE Via Karl Ludwig von Bruck 3 34143 Trieste www.porto.trieste.it	<b>Responsabile Unico del Procedimento</b> Ing. Eric Marcone	Firma 
	<b>Elaborazione del Piano Regolatore Portuale</b> Fino a luglio 2014 elaborazione: Segretario Generale I.I. Walter Sinigaglia Fino al 2010 elaborazione: Segretario Generale dott. Matteo Corbelli	Firma 
	<b>Segreteria Tecnica Operativa</b> Dott. Sergio Nardini Arch. Giulia Zolla	Firma 

<b>Mandatari</b>  Technital S.p.A. Via Cassero d'Adda 2711 - Milano	<b>Elaborazione definitiva e redazione degli elaborati del Piano Regolatore Portuale</b> <b>TECHNITAL S.p.A.</b> Ing. Francesco Mattarolo Ing. Enrico Cantoni Ing. Alessio Rosini Dott.ssa Chiara Paneghetti	Firma 
 Acquatecno S.r.l. Via Genta 15 - 00185 Roma	<b>ACQUATECNO S.r.l.</b> Arch. Vittoria Biego Dott.ssa Sara Scrimieri	Firma 

**OPERE DI PIANO DI BREVE PERIODO**  
**ASSETTO DI PIANO**

Scala: 1:10.000  
 Foglio: 10



- Opere P.R.P. vigente da eseguire**
- X 31 Settore 3 - Prolungamento della diga antistante la Riva Traiana
  - I 2 Settore 4 - Interramento in zona ex-Italsider - Piattaforma Logistica
  - I 2 Settore 5 - Interramento di uno specchio acqueo di circa 270.000 m<sup>2</sup> nella zona ex-Esso
  - I 2 Settore 5 - Interramento di uno specchio acqueo di fronte alla ex-Raffineria Aquila
  - V 23 Settore 5 - Costruzione di un impianto di degassificazione
- Opere P.R.P. proposto**
- A1.3.1 Settore 2 - Molo Bersaglieri - Ampliamento
  - A2.1.1a Settore 3 - Unione Moli V e VI - Ampliamento Moli V e VI
  - A2.1.1b Settore 3 - Piattaforma a Nord del Molo VII - Realizzazione
  - A2.1.1c Settore 3 - Molo VII - Ampliamento - 1<sup>a</sup> fase
  - A2.6.2 Settori 4 e 5 - Viabilità stradale portuale dedicata - Realizzazione
  - A2.3.2a Settore 5 - Banchinamento sponde Canale Industriale
  - A2.3.2b Settore 5 - Canale Industriale - Escavo fondale a quota -12,0 m s.l.m.m.
  - A2.3.2c Settore 5 - Terminal Ro-Ro Noghere - Realizzazione, 1<sup>a</sup> fase
  - A2.3.2d Settore 5 - Terminal Ro-Ro Noghere - Escavo fondale a quota -13,0 m s.l.m.m.

- Legenda**
- Confini amministrativi comunali
  - Ambito portuale**
  - Limite circoscrizione territoriale di competenza dell'APT
  - Decreto del Ministero dei Trasporti e della Navigazione del 06/04/1994
  - Limite aree patrimoniali
  - Limite aree superiori "Aree delle attività marittime e della logistica" - L.1a, Porto Nuovo, P.R.G.C. Trieste
  - Limite doganale
  - Acque del Porto di Trieste - Capitaneria di Porto di Trieste, Ordinanza n. 69/2001
  - Settori portuali
  - Linea di nuova configurazione portuale
  - Zona omogenea portuale L - Variante al Piano Regolatore Portuale per l'Ambito del Porto Vecchio PV (approvato con decreto del Presidente della Regione Autonoma Friuli Venezia Giulia in data 10/09/2007 e successivamente pubblicata sul BUR n°41 in data 10/10/2007)
  - Variante urbanistica generale n°31 al Piano regolatore Generale di Muggia 31 Marzo 2014
  - Viabilità stradale di progetto
  - Extraportuale
  - Portuale
  - Oleodotto
  - Demolizioni