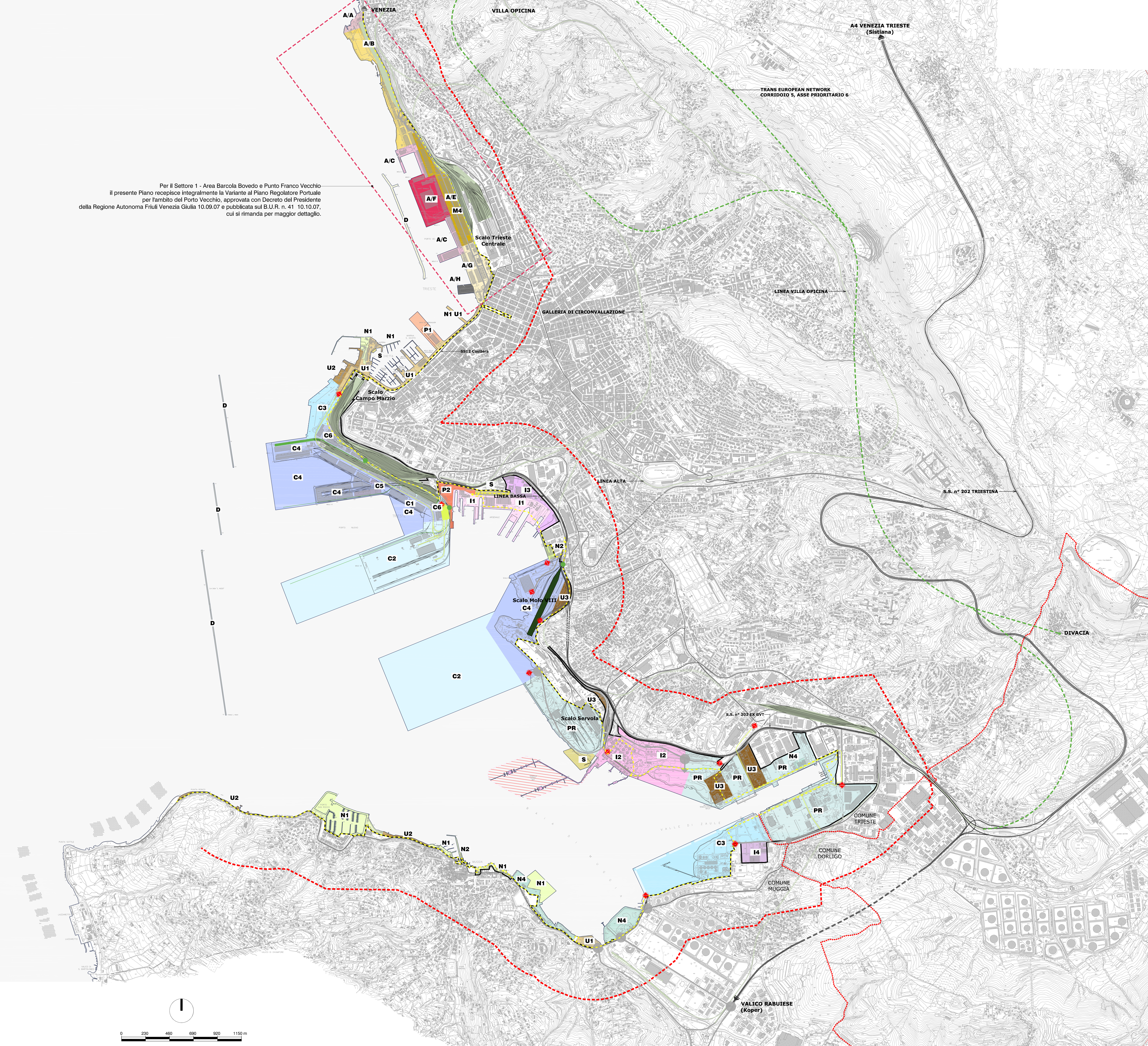


Per il Settore 1 - Area Barcola Bovedo e Punto Franco Vecchio il presente Piano recepisce integralmente la Variante al Piano Regolatore Portuale per l'ambito del Porto Vecchio, approvata con Decreto del Presidente della Regione Autonoma Friuli Venezia Giulia 10.09.07 e pubblicata sul B.U.R. n. 41 10.10.07, cui si rimanda per maggior dettaglio.

- Legenda**
- Limite demaniale marittimo di competenza A.P.T.
 - Limite ambito portuale
 - Limite di 500 m dai confini portuali (DM 293/01)
 - Limite comunale
 - Nuova configurazione portuale
- Portuale Commerciale - C**
- C1 - Movimentazione e stoccaggio merci convenzionali
 - C2 - Movimentazione e stoccaggio contenitori Lo-Lo
 - C3 - Movimentazione e stoccaggio Ro-Ro
 - C4 - Multipurpose, movimentazione e stoccaggio merci convenzionali e Ro-Ro
 - C5 - Movimentazione e stoccaggio merci convenzionali e rifiuti solidi
 - C6 - Attività di logistica
- Portuale Industriale - I**
- I1 - Riparazione, manutenzione, trasformazione costruzione ed allestimento navale
 - I2 - Attività industriale, con movimentazione di prodotti petroliferi o energetici
 - I3 - Altre attività industriali, con movimentazione, trasformazione, manipolazione e stoccaggio di materie prime e prodotti
 - I4 - Aree industriali ambientali
- Portuale Produttivo - PR**
- PR - Attività commerciali logistiche/emporiali o industriali
- Portualità Commerciale e Allargata - A**
(in conformità alla Variante per l'ambito del Porto Vecchio Approv. Decreto Presidente Regione Autonoma Friuli Venezia Giulia 10.09.07. Pubbl. B.U.R. n. 41 10.10.07)
- A/G - **Direzionale:** artigianale di servizio, commerciale al minuto, parcheggio, ricettiva.
 - A/B - **Ricettiva:** artigianale di servizio, attività produttive legate alla nautica, commerciale al minuto, direzionale, espositiva, formazione/ricerca, intrattenimento, parcheggio, servizi al diporto.
 - A/E - **Formazione / ricerca:** attività produttive legate alla nautica, artigianale di servizio, commerciale al minuto, espositiva, intrattenimento, parcheggio, ricettiva, scuole e istituti universitari, servizi alle attività scolastiche e universitarie.
 - A/A - **Diportistica a carattere sportivo:** attività a carattere associativo/ricreativo, balneare, servizi di diporto.
 - A/C - **Nautica di diporto:** artigianale di servizio, attività produttive legate alla nautica, commerciale al minuto, espositiva, ricettiva, servizi al diporto.
 - A/F - **Portuale commerciale:** Tutte quelle previste dall'ART. 5.11.1.- L1a - zona per traffici portuali, ART. 5.11.3 - L1c - zona di portualità integrata, delle norme tecniche di attuazione del vigente P.R.G.C.
 - A/H - **Terminali traghetti:** commerciale al minuto, intrattenimento, servizi al diporto.
- Portuale Passeggeri - P**
- P1 - Crociere
 - P2 - Traghetti passeggeri e merci
- Nautica da diporto e pesca - N**
- N1 - Porti, approdi per nautica da diporto
 - N2 - Porti, approdi per pesca
 - N3 - Società sportive
 - N4 - Costruzione, riparazione, manutenzione, fornitura, trasformazione e servizi per nautica da diporto
- Portuale Urbana - U**
- U1 - Funzioni urbane: parcheggi urbani, attrezzature collettive, attività ricreative, associative e ricettive, ristorazione ed intrattenimento
 - U2 - Balneazione e servizi connessi
 - U3 - Impianti tecnologici
- Servizi Portuali - S**
- S - Servizi alle navi, servizi generali, servizi amministrativi, servizi tecnici, di sicurezza e controllo
- Protezione degli specchi acquei - D**
- Limite specchio acqueo funzionale per pontili a servizio di attività industriale comprendente la movimentazione di prodotti energetici
 - Limite specchio acqueo funzionale per banchine a servizio di attività commerciale movimentazione e stoccaggio RO-RO
 - Viabilità stradale territoriale
 - Viabilità stradale urbana
 - Viabilità stradale portuale esistente
 - Viabilità stradale portuale nuova o esistente riqualificata
 - Varco stradale portuale
 - Viabilità ferroviaria esistente
 - Viabilità ferroviaria portuale nuova
 - Varco ferroviario portuale



<p> AUTORITÀ PORTUALE DI TRIESTE Via Kralj Ludvig VIII 3 34143 Trieste www.porto.trieste.it </p>	Elaborazione del Piano Regolatore Portuale il Segretario Generale Dott. Martino Concillini	firma
	Segreteria Tecnica Operativa Ing. Eric Marcone Dott. Sergio Nardini Arch. Giulia Zolla	firma
	Rapporto Integrato di Sicurezza Portuale - R.I.S.P. Aggiornamento	firma
data Ottobre 2009		
PIANO REGOLATORE PORTUALE. AZZONAMENTO FUNZIONALE.		
Aspetto di piano		
02		