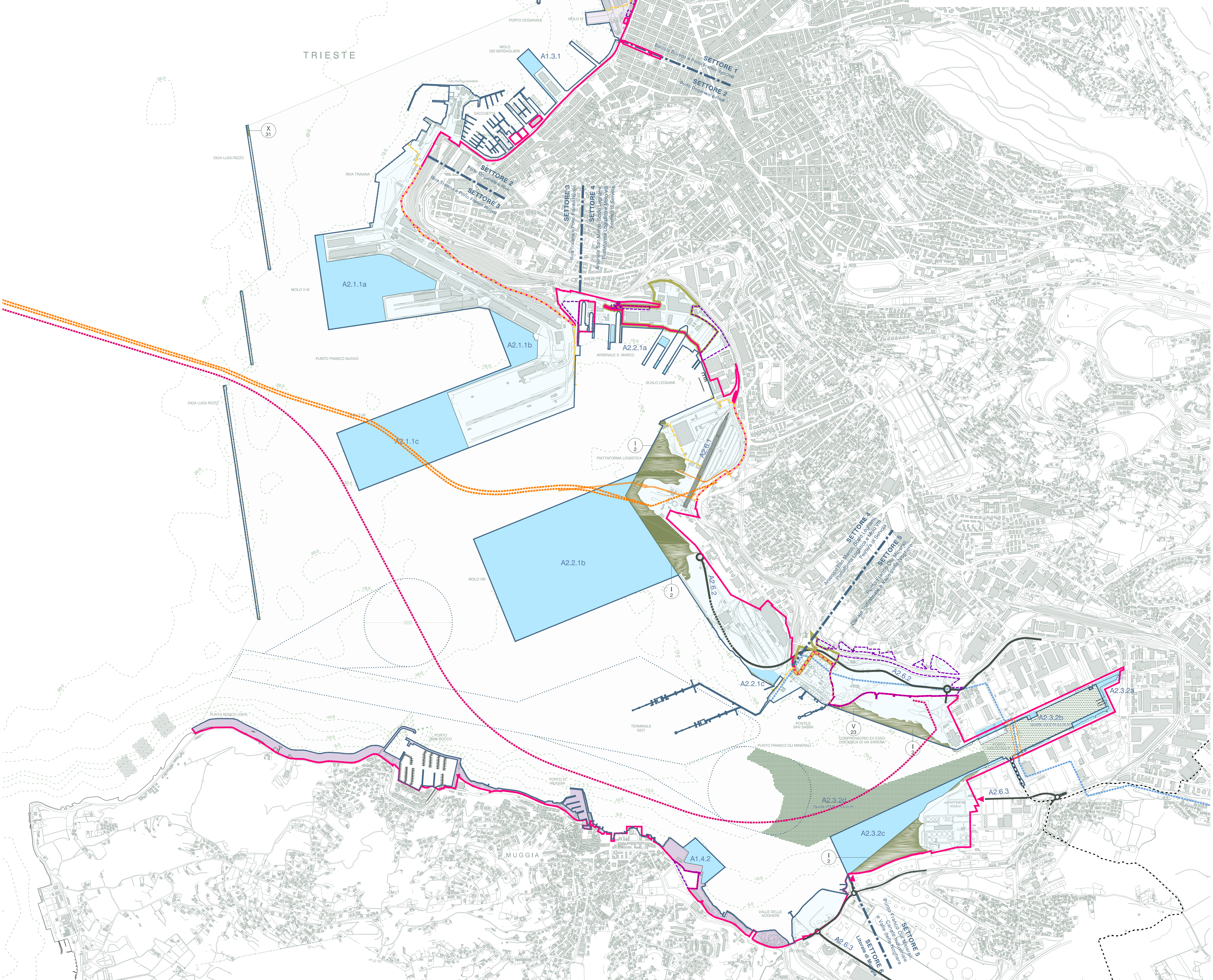


Aggiornamenti Settembre 2014	
PIANO REGOLATORE DEL PORTO DI TRIESTE (Giugno 2014) Studio Ambientale Integrato (Rev.1)	
 AUTORITÀ PORTUALE DI TRIESTE Via Karl Ludwig von Bruck 3 34143 Trieste www.porto.trieste.it	Elaborazione del Piano Regolatore Portuale Fino a luglio 2014 elaborazione: Segretario Generale f.f. Walter Sinigaglia Fino al 2010 elaborazione: Segretario Generale dott. Marino Coricatti
 R.U.P. Ing. Eric Marcone	 Comune di Trieste Accantonamento Allegato 15 10185 Roma
QUADRO DI RIFERIMENTO PROGRAMMATICO	
POSSIBILI INTERFERENZE TRA LE OPERE PREVISTE DAL PRP E QUELLE GIÀ REALIZZATE O PREVISTE DA ALTRI PIANI/PROGETTI	
Scala:	1:10.000
Foglio:	2



- Legenda**
- Confini amministrativi comunali
 - Ambito portuale**
 - Limite circoscrizione territoriale di competenza dell'APT
 - Decreto del Ministero dei Trasporti e della Navigazione del 06/04/1994
 - Limite aree patrimoniali
 - Limite ulteriori "Aree delle attività marittime e della logistica" - L.1a, Porto Nuovo, P.R.G.C. Trieste
 - Limite doganale
 - Acque del Porto di Trieste - Capitaneria di Porto di Trieste, Ordinanza n. 69/2001
 - Settori portuali
 - Linea di nuova configurazione portuale
 - Opere P.R.P. vigente da eseguire**
 - X 31 Settore 3 - Prolungamento della diga antistante la Riva Tronina
 - I 2 Settore 4 - Interrimento in zona ex-Italsider - Piattaforma Logistica
 - I 2 Settore 5 - Interrimento di uno specchio acqueo di circa 270.000 m² nella zona ex-Esso
 - I 2 Settore 5 - Interrimento di uno specchio acqueo di fronte alla ex-Raffineria Aquila
 - V 23 Settore 5 - Costruzione di uno specchio di degassificazione
 - Opere P.R.P. proposto**
 - A1.3.1 Settore 2 - Molo Bersaglieri - Ampliamento
 - A2.1.1a Settore 3 - Moli V e VI - Unione
 - A2.1.1b Settore 3 - Piattaforma a Nord del Molo VII - Realizzazione
 - A2.1.1c Settore 3 - Molo VII - Ampliamento
 - A2.2.1a Settore 4 - Arsenale San Marco - Sistemazioni varie
 - A2.2.1b Settore 4 - Molo VIII - Realizzazione
 - A2.2.1c Settore 4 - Centro Servizi Portuali - Realizzazione
 - A2.6.1 Settore 4 - Fascio ferroviario a servizio della Piattaforma Logistica e del Molo VIII - Realizzazione
 - A2.6.2 Settore 4 + 5 - Viabilità stradale portuale dedicata - Realizzazione
 - A2.6.3 Settore 5 - Terminal Ro-Ro Noghère - Accesso dedicato al Terminal Ro-Ro Noghère - Realizzazione
 - A2.3.2a Settore 5 - Banchinamento sponde Canale Industriale
 - A2.3.2b Settore 5 - Canale Industriale - Escavo fondale a quota -12,0 m s.l.m.m.
 - A2.3.2c Settore 5 - Terminal Ro-Ro Noghère - Realizzazione
 - A2.3.2d Settore 5 - Terminal Ro-Ro Noghère - Escavo fondale a quota -13,0 m s.l.m.m.
 - A1.4.2 Settore 6 - Ampliamento strutture e spazi disponibili - Realizzazione Opere a mare per la nautica da diporto
 - Zona omogenea portuale L - Variante al Piano Regolatore Portuale per l'ambito del Porto Vecchio PV (approvato con decreto del Presidente della Regione Autonoma Friuli Venezia Giulia in data 10/09/2007 e successivamente pubblicata sul BUR n°41 in data 10/10/2007)
 - Variante urbanistica generale n°31 al Piano regolatore Generale di Muggia 31 Marzo 2014
 - Viabilità stradale di progetto
 - Extraportuale
 - Portuale
 - Accessi / Varchi stradali portuali
 - Viabilità ferroviaria di progetto
 - Oleodotto
 - Sessine metanodotto Trieste - Grado - Villese
 - Depuratore di Senvola - Condotte di smaltimento