

Aggiornamenti Settembre 2014

## PIANO REGOLATORE DEL PORTO DI TRIESTE (Giugno 2014) Studio Ambientale Integrato (Rev.1)



AUTORITA' PORTUALE DI  
TRIESTE  
via Karl Ludwig von Bruck 3  
34143 Trieste  
www.porto.trieste.it

Elaborazione del Piano Regolatore Portuale  
Fino a luglio 2014 elaborazione: Segretario Generale f.f. Walter Sinigaglia  
Fino al 2010 elaborazione: Segretario Generale dott. Martino Conticelli

firma

R.U.P.  
Ing. Eric Marcone

firma

Technital s.p.a.  
via Cassano d'Adda27/1  
Milano

**ACQUA  
TECNO**

Acquatecno  
Via Gaeta 15  
00185 Roma

firma

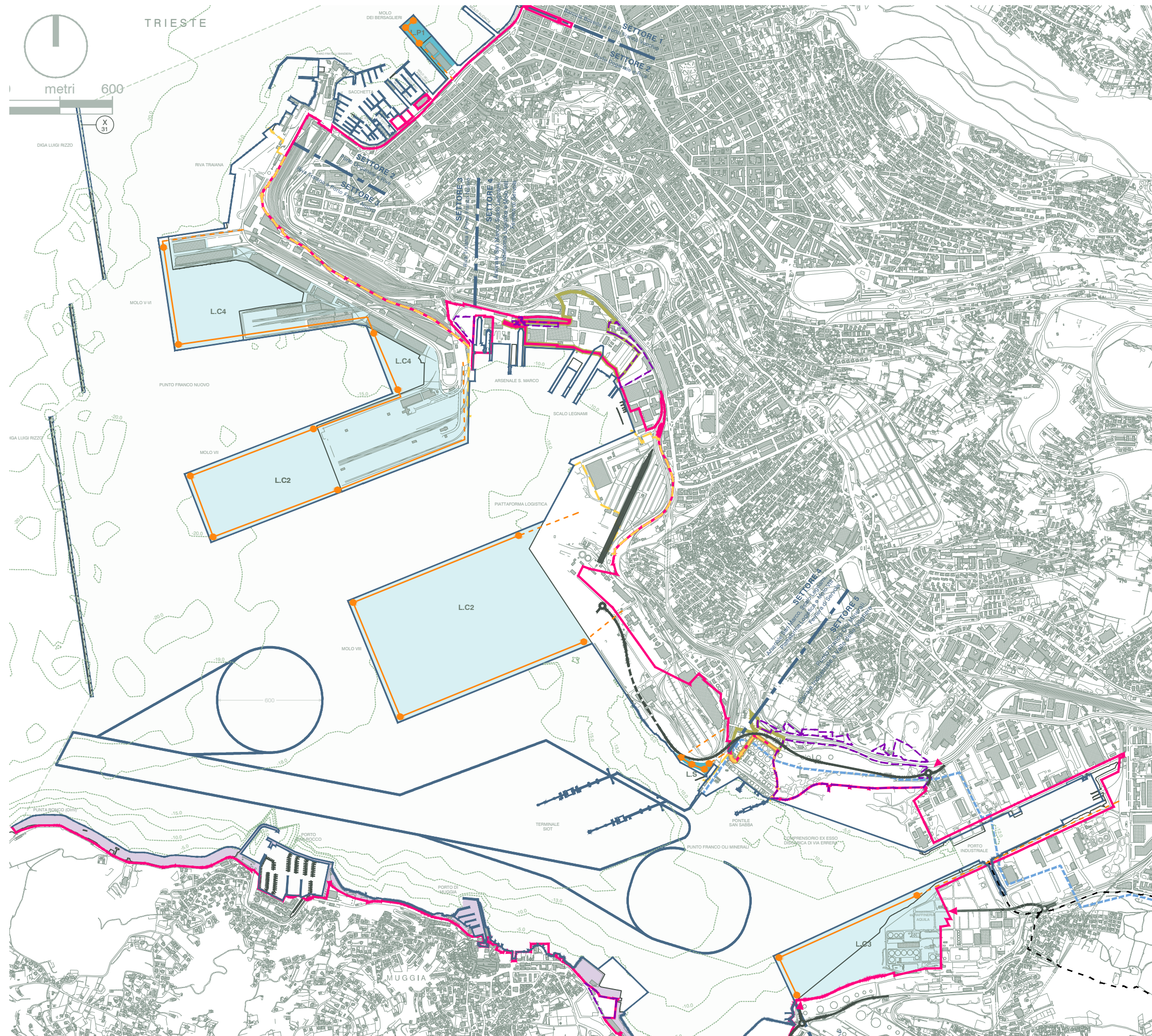
### QUADRO DI RIFERIMENTO PROGETTUALE ALLEGATO 2

STIMA DEL FABBISOGNO IDRICO GIORNALIERO E DI PUNTA, CRITERI  
PER LA PROGETTAZIONE DEI SISTEMI ANTINCENDIO E FOGNARIO

scala

tavola

# ALL.2



**Legenda**

- Confini amministrativi comunali
- Ambito portuale**
- Limite circoscrizione territoriale di competenze dell'APT  
Decreto del Ministero dei Trasporti e delle Navigazione del 06/04/1994
- - - Limite aree patrimoniali
- - - Limite doganale
- Limite ulteriori "Aree delle attività marittimo logistica" - L1a, Porto Nuovo, P.R.G.C. Trieste
- - - Acque del Porto di Trieste - Capitaneria di Trieste, Ordinanza n. 69/2001
- - - Settori portuali
- Linea di nuova configurazione portuale
- Zona omogenea portuale L - commerci**
- L.C2 Portuale commerciale - Contenitori
- L.C3 Portuale commerciale - Ro-Ro
- L.C4 Portuale commerciale - Mista
- Zona omogenea portuale L - Passeggeri**
- L.P1 Portuale passeggeri - Crociere
- Zona omogenea portuale L - Servizi portuali**
- L.S Portuale - Servizi portuali
- Punti di consegna idrici
- Condotta principale di collegamento tra i consegna
- - - Condotta principale di collegamento al prelievo acquedotto comunale