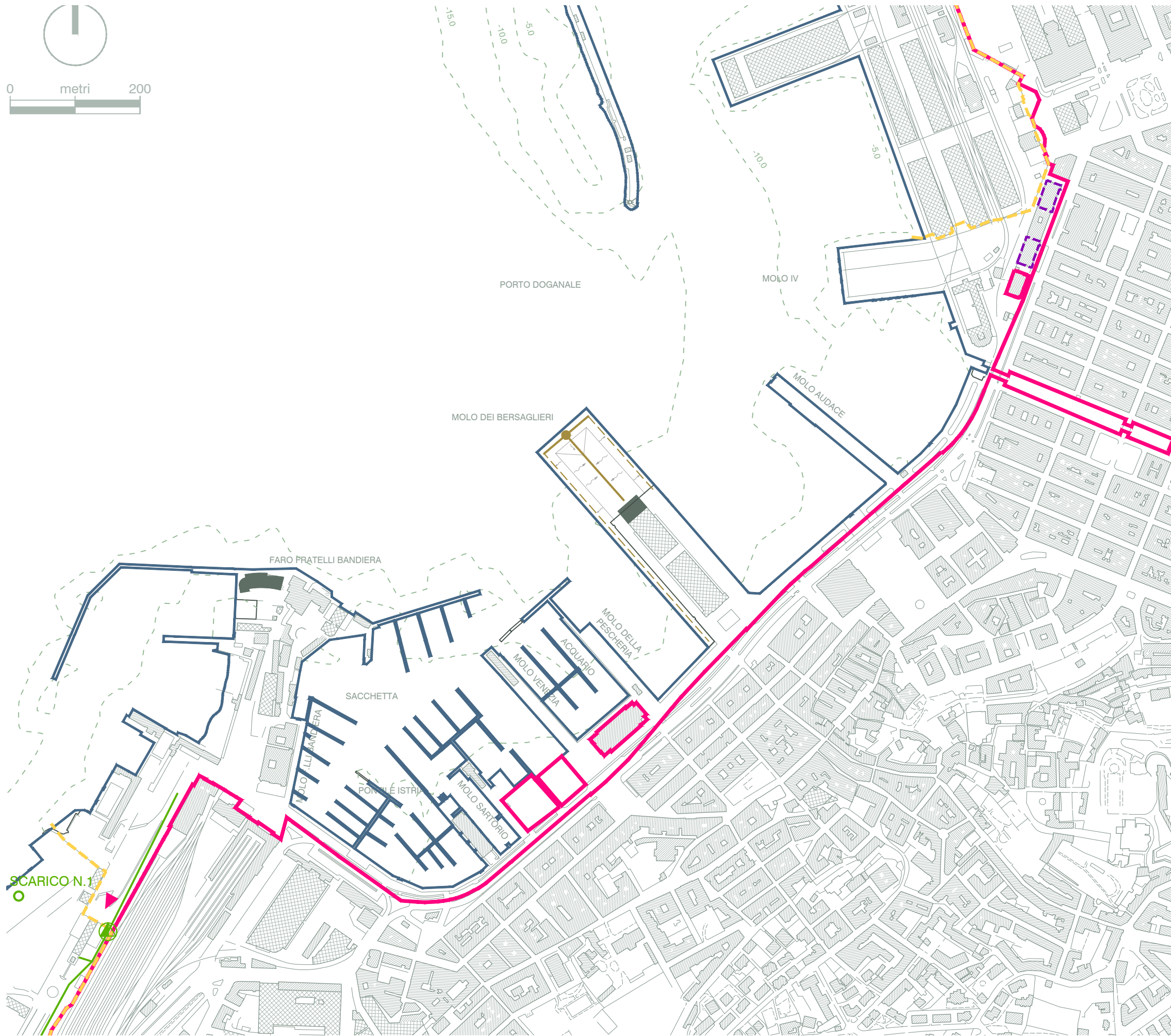
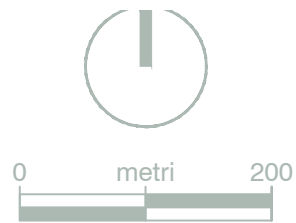


Aggiornamenti Settembre 2014

## PIANO REGOLATORE DEL PORTO DI TRIESTE (Giugno 2014) Studio Ambientale Integrato (Rev.1)

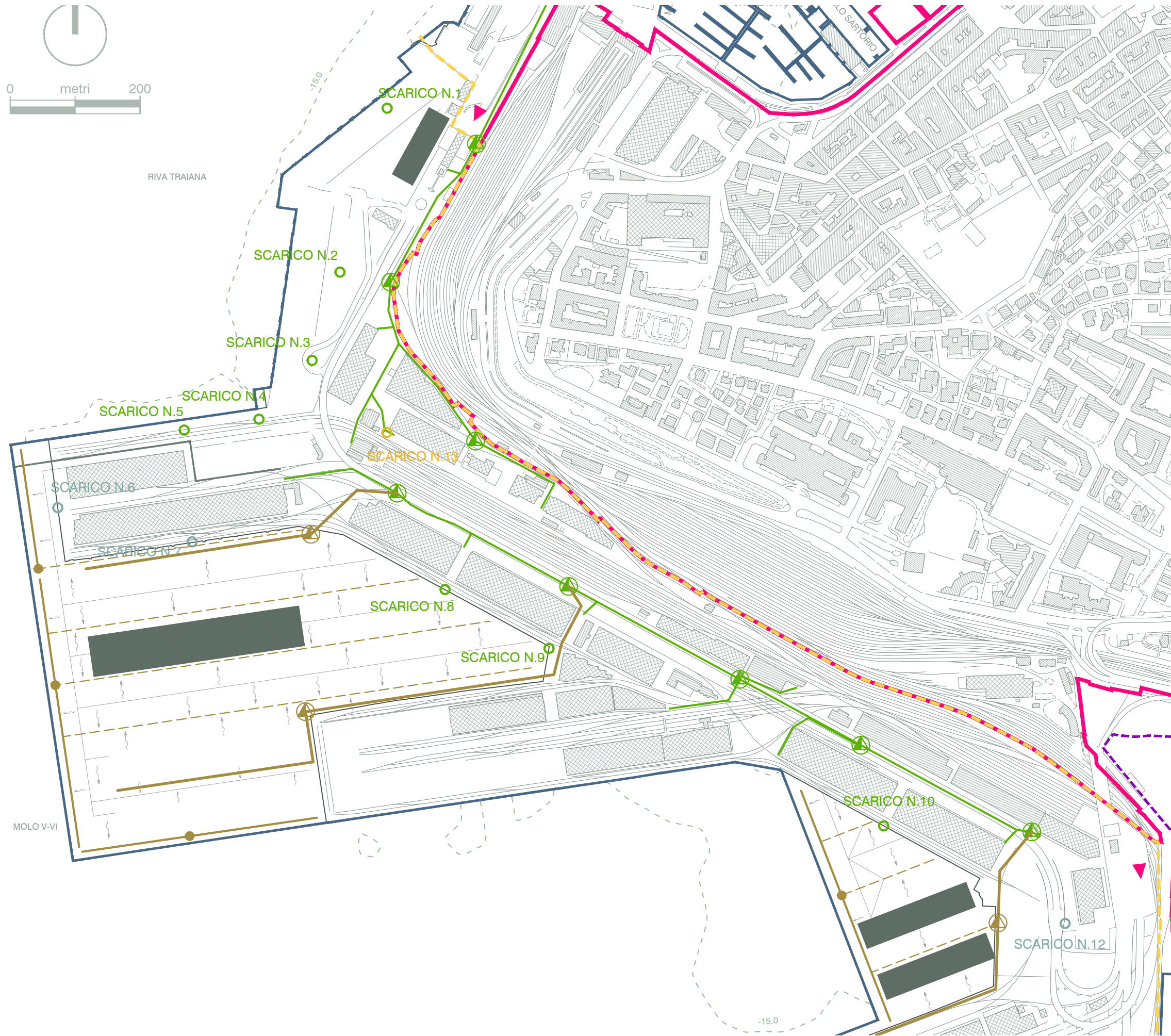
 <p>AUTORITA' PORTUALE TRIESTE via Karl Ludwig von Bruck 3 34143 Trieste www.porto.trieste.it</p>	Elaborazione del Piano Regolatore Portuale Fino a luglio 2014 elaborazione: Segretario Generale f.f. Walter Sinigaglia Fino al 2010 elaborazione: Segretario Generale dott. Martino Conticelli	firma	
	R.U.P. Ing. Eric Marcone	firma 	
 <p>Tecnital s.p.a. Via Ceca no 8 Adda27/1 Milano</p>	 <p>ACQUA TECNO</p>	 <p>ARCHITETTO VITTORIA BIECO N° 16 00185 Roma</p> <p>Acquatecno Via Gaeta 15 00185 Roma</p>	firma
<b>QUADRO DI RIFERIMENTO PROGETTUALE ALLEGATO 3 IPOTESI RETE RACCOLTA ACQUE METEORICHE E REFLUE</b>		scala - tavola <b>ALL.3</b>	



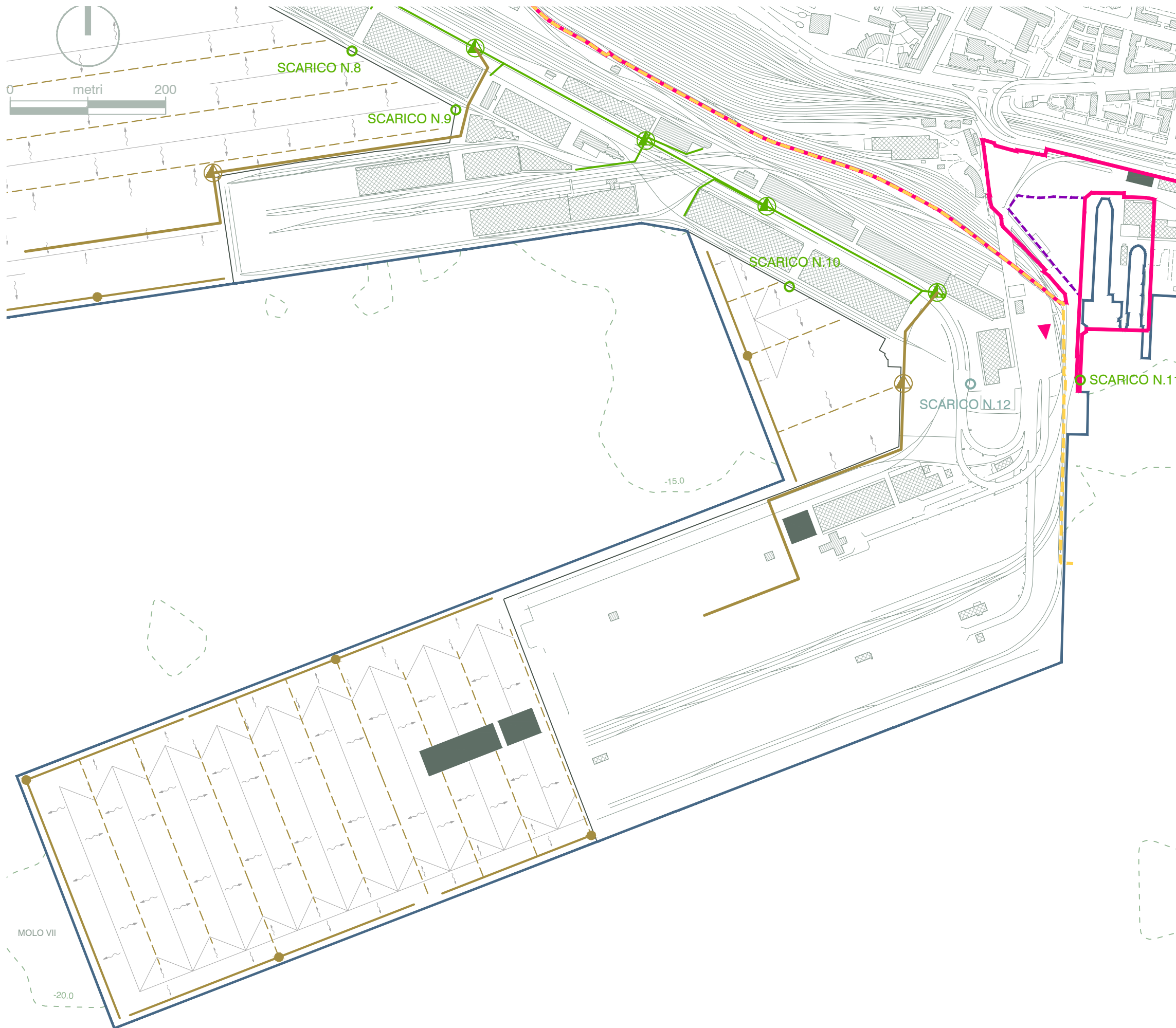
**Legenda**

**Ambito portuale**

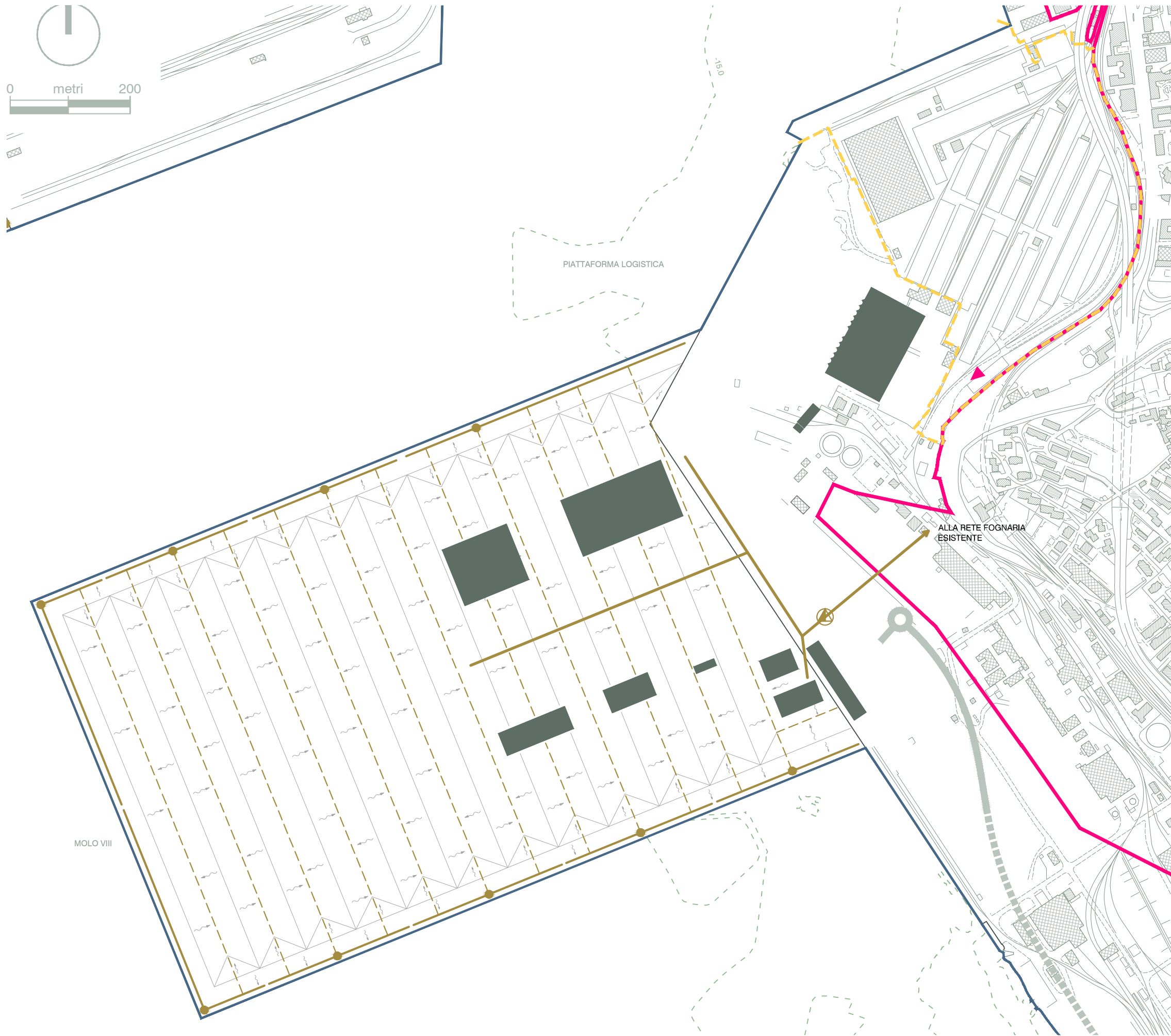
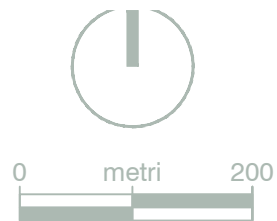
- Limite circoscrizione territoriale di competenza dell'A Decreto del Ministero dei Trasporti e della Navigazione del 06/04/1994
- Limite doganale
- Linea di nuova configurazione portuale
- Stazione di sollevamento esistente
- Fognatura esistente
- Scarichi esistenti già autorizzati
- Scarichi di progetto
- Rete di scarico principale
- Rete di scarico secondaria



- Legenda**
- Ambito portuale**
- Limite circoscrizione territoriale di competenza dell'A Decreto del Ministero dei Trasporti e della Navigazioni del 06/04/1994
  - - - Limite doganale
  - Linea di nuova configurazione portuale
  - ▲ Stazione di sollevamento esistente
  - Fognatura esistente
  - Scarichi esistenti già autorizzati
  - Scarichi già autorizzati in fase di realizzazione
  - Nuovo scarico da autorizzare
  - Scarichi di progetto
  - Rete di scarico principale
  - - - Rete di scarico secondaria
  - Fognatura di progetto
  - ▲ Stazione di sollevamento di progetto



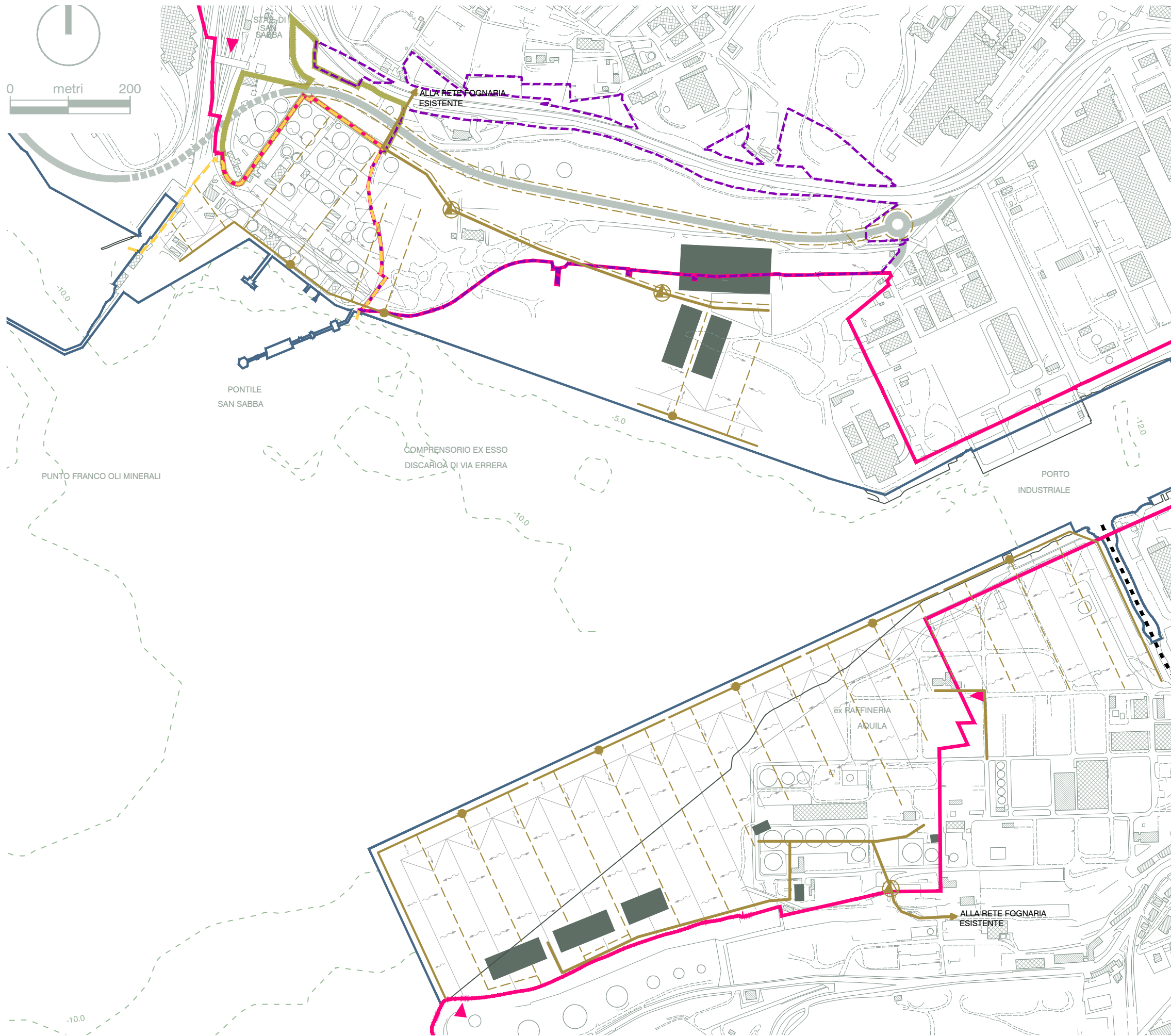
- Legenda**
- Ambito portuale**
- Limite circoscrizione territoriale di competenza dell'A Decreto del Ministero dei Trasporti e della Navigazione del 06/04/1994
  - - - Limite aree patrimoniali
  - - - Limite doganale
  - Linea di nuova configurazione portuale
  - ▲ Stazione di sollevamento esistente
  - Fognatura esistente
  - Scarichi esistenti già autorizzati
  - Scarichi già autorizzati in fase di realizzazione
  - Scarichi di progetto
  - Rete di scarico principale
  - - - Rete di scarico secondaria
  - Fognatura di progetto
  - ▲ Stazione di sollevamento di progetto



**Legenda**

**Ambito portuale**

- Limite circoscrizione territoriale di competenza dell'A Decreto del Ministero dei Trasporti e della Navigazione del 06/04/1994
- Limite aree patrimoniali
- Limite doganale
- Linea di nuova configurazione portuale
- Scarichi di progetto
- Rete di scarico principale
- Rete di scarico secondaria
- Fognatura di progetto
- Stazione di sollevamento di progetto



**Legenda**

**Ambito portuale**

- Limite circoscrizione territoriale di competenza dell'A Decreto del Ministero dei Trasporti e della Navigazione del 06/04/1994
- - - Limite aree patrimoniali
- - - Limite doganale
- Limite ulteriori "Aree delle attività marittime e della logistica L1a, Porto Nuovo, P.R.G.C. Trieste
- Linea di nuova configurazione portuale
- Scarichi di progetto
- Rete di scarico principale
- Rete di scarico secondaria
- Fognatura di progetto
- ⚙ Stazione di sollevamento di progetto