

Aggiornamenti Settembre 2014

PIANO REGOLATORE DEL PORTO DI TRIESTE (Giugno 2014)

Studio Ambientale Integrato (Rev.1)

Elaborazione del Piano Regolatore Portuale
Fino a luglio 2014 elaborazione: Segretario Generale f.f. Walter Sinigaglia
Fino al 2010 elaborazione: Segretario Generale dott. Marino Corbelli

AUTORITY PORTUALE DI TRIESTE
via Karl Ludwig von Bruck 3
34143 Trieste
www.porto.trieste.it

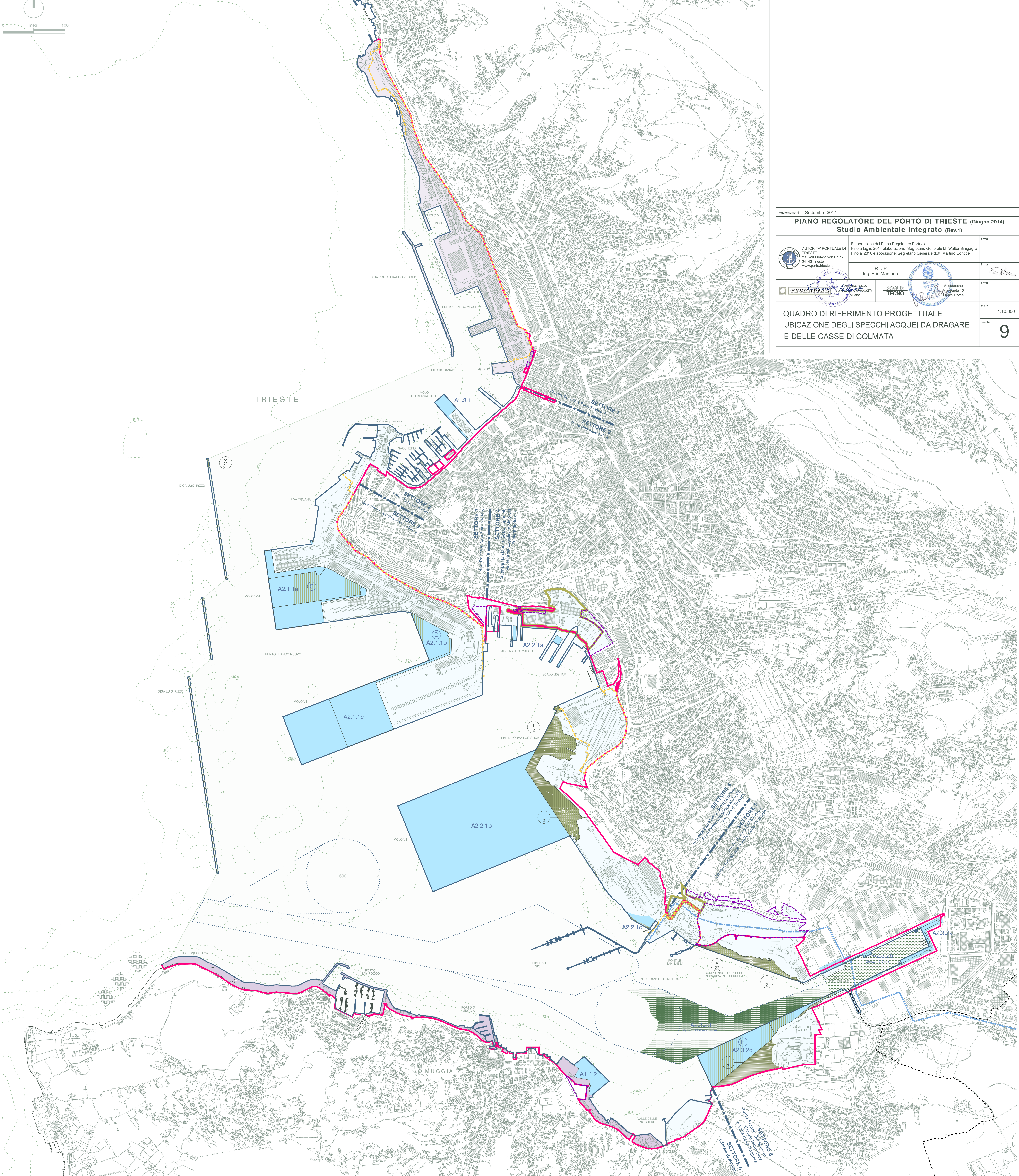
R.U.P.
Ing. Eric Marcone

Accompagnamento
Allegato 15
10185 Roma

QUADRO DI RIFERIMENTO PROGETTUALE
UBICAZIONE DEGLI SPECCHI ACQUEI DA DRAGARE
E DELLE CASSE DI COLMATA

Scala: 1:10.000

9



Bilancio escavi / riempimenti

Cassa di colmata	Superficie (m ²)	Altezza media (m s.l.m.m.)	Volume (m ³)
A	162.000	-6.80	1.100.000
B	47.800	-3.50	150.000
C	126.300	-14.50	1.870.000
D	46.500	-15.00	700.000
E	171.200	-8.00	1.369.600
Totale:			5.189.600

Dragaggio (m s.l.m.m.)	Superficie (m ²)	Altezza media (m)	Volume (m ³)
- 12.00	155.000	-3.00	465.000
- 13.00	417.000	-1.10	458.700
Totale:			923.700

- Opere P.R.P. vigente da eseguire**
- X31 Settore 3 - Prolungamento della diga antistante la Riva Triestina
 - I2 Settore 4 - Interrimento in zona ex-Italsider - Piattaforma Logistica
 - I2 Settore 5 - Interrimento di uno specchio acqueo di circa 270.000 m² nella zona ex-Exso
 - I2 Settore 5 - Interrimento di uno specchio acqueo di fronte alla ex-Raffineria Aquila
 - V23 Settore 5 - Costruzione di un impianto di degasificazione
- Opere P.R.P. proposto**
- A1.3.1 Settore 2 - Molo Bersaglieri - Ampliamento
 - A2.1.1a Settore 3 - Moli V e VI - Unione
 - A2.1.1b Settore 3 - Piattaforma a Nord del Molo VII - Realizzazione
 - A2.1.1c Settore 3 - Molo VII - Ampliamento
 - A2.2.1a Settore 4 - Arsenale San Marco - Sistemazioni varie
 - A2.2.1b Settore 4 - Molo VIII - Realizzazione
 - A2.2.1c Settore 4 - Centro Servizi Portuali - Realizzazione
 - A2.3.2a Settore 5 - Banchinamento sponde Canale Industriale
 - A2.3.2b Settore 5 - Canale Industriale - Escavo fondale a quota -12.0 m s.l.m.m.
 - A2.3.2c Settore 5 - Terminal Ro-Ro Noghère - Realizzazione
 - A2.3.2d Settore 5 - Terminal Ro-Ro Noghère - Escavo fondale a quota -13.0 m s.l.m.m.
 - A1.4.2 Settore 6 - Ampliamento strutture e spazi disponibili - Realizzazione opere a mare per la nautica da diporto
- Casse di colmata**
- A Settore 4 - Piattaforma Logistica
 - B Settore 5 - Interrimento di uno specchio acqueo nella zona ex-Exso
 - C Settore 3 - Unione Moli V e VI
 - D Settore 3 - Realizzazione Piattaforma a Nord del Molo VII
 - E Settore 5 - Completamento banchinamento Terminal Ro-Ro Noghère

Legenda

- Confini amministrativi comunali
- Ambito portuale**
- Limite circoscrizione territoriale di competenza dell'APT
- Decreto del Ministero dei Trasporti e della Navigazione del 06/04/1994
- Limite aree patrimoniali
- Limite ulteriori "Aree delle attività marittime e della logistica" - L1a, Porto Nuovo, P.R.G.C. Trieste
- Limite doganale
- Acque del Porto di Trieste - Capitaneria di Porto di Trieste, Ordinanza n. 69/2001
- Settori portuali
- Linea di nuova configurazione portuale
- Zona omogenea portuale L - Variante al Piano Regolatore Portuale per l'Ambito del Porto Vecchio PV (approvato con decreto del Presidente della Regione Autonoma Friuli Venezia Giulia in data 10/09/2007 e successivamente pubblicata sul BUR n°51 in data 10/10/2007)
- Variante urbanistica generale n°31 al Piano regolatore Generale di Muggia 31 Marzo 2014
- Oleodotto