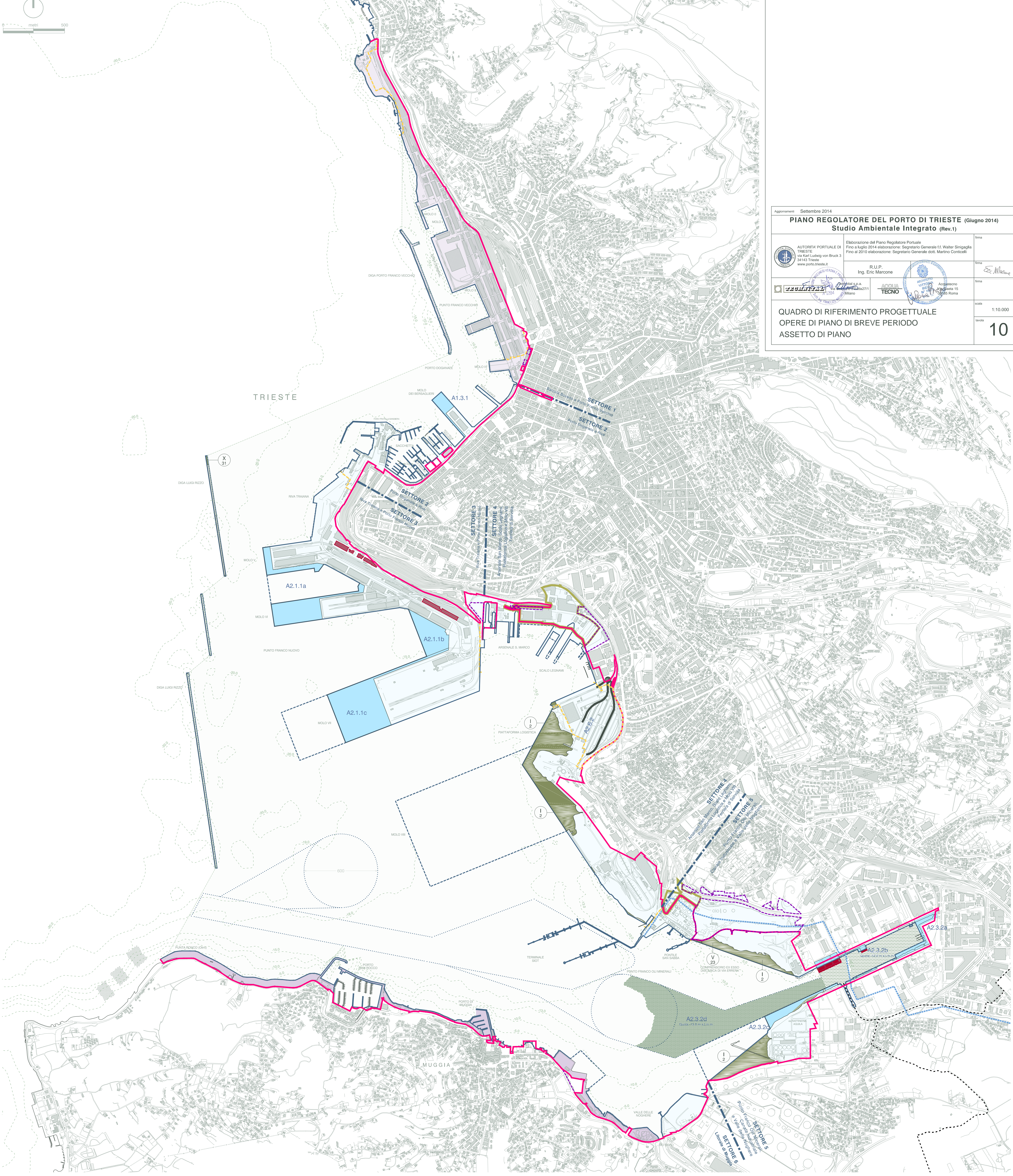


Aggiornamenti Settembre 2014

### PIANO REGOLATORE DEL PORTO DI TRIESTE (Giugno 2014)

Studio Ambientale Integrato (Rev.1)

 AUTORITA' PORTUALE DI TRIESTE via Karl Ludwig von Bruck 3 34143 Trieste www.porto.trieste.it	Elaborazione del Piano Regolatore Portuale Fino a luglio 2014 elaborazione: Segretario Generale f.f. Walter Sinigaglia Fino al 2010 elaborazione: Segretario Generale dott. Marino Coricatti	firma 
 R.U.P. Ing. Eric Marcone	 Acciaieria Via Venezia 15 00185 Roma	firma 
<b>QUADRO DI RIFERIMENTO PROGETTUALE</b> OPERE DI PIANO DI BREVE PERIODO ASSETTO DI PIANO		scala 1:10.000 tavola <b>10</b>



- Legenda**
- Confini amministrativi comunali
  - Ambito portuale**
  - Limite circoscrizione territoriale di competenza dell'APT
  - Decreto del Ministero dei Trasporti e della Navigazione del 06/04/1994
  - Limite aree patrimoniali
  - Limite ulteriori "Aree delle attività marittime e della logistica" - L1a, Porto Nuovo, P.R.G.C. Trieste
  - Limite doganale
  - Acque del Porto di Trieste - Capitaneria di Porto di Trieste, Ordinanza n. 69/2001
  - Settori portuali
  - Linea di nuova configurazione portuale
  - Zona omogenea portuale L - Variante al Piano Regolatore Portuale per l'ambito del Porto Vecchio PV (approvato con decreto del Presidente della Regione Autonoma Friuli Venezia Giulia in data 10/09/2007 e successivamente pubblicata sul BUR n°41 in data 10/10/2007)
  - Variante urbanistica generale n°31 al Piano regolatore Generale di Muggia 31 Marzo 2014
  - Viabilità stradale di progetto
  - Extraportuale
  - Portuale
  - Oleodotto
  - Demolizioni
- Opere P.R.P. vigente da eseguire**
- X 31 Settore 3 - Prolungamento della diga antistante la Riva Traiana
  - I 2 Settore 4 - Interramento in zona ex-Italsider - Piattaforma Logistica
  - I 2 Settore 5 - Interramento di uno specchio acqueo di circa 270.000 m<sup>2</sup> nella zona ex-Exso
  - I 2 Settore 5 - Interramento di uno specchio acqueo di fronte alla ex-Raffineria Aquila
  - V 23 Settore 5 - Costruzione di un impianto di degasificazione
- Opere P.R.P. proposto**
- A1.3.1 Settore 2 - Molo Bersaglieri - Ampliamento
  - A2.1.1a Settore 3 - Unione Moli V e VI - Ampliamento Moli V e VI
  - A2.1.1b Settore 3 - Piattaforma a Nord del Molo VII - Realizzazione
  - A2.1.1c Settore 3 - Molo VII - Ampliamento - 1<sup>a</sup> fase
  - A2.6.2 Settori 4 e 5 - Viabilità stradale portuale dedicata - Realizzazione
  - A2.3.2a Settore 5 - Banchinamento sponde Canale Industriale
  - A2.3.2b Settore 5 - Canale Industriale - Escavo fondale a quota -12,0 m s.l.m.m.
  - A2.3.2c Settore 5 - Terminal Ro-Ro Noghere - Realizzazione, 1<sup>a</sup> fase
  - A2.3.2d Settore 5 - Terminal Ro-Ro Noghere - Escavo fondale a quota -13,0 m s.l.m.m.