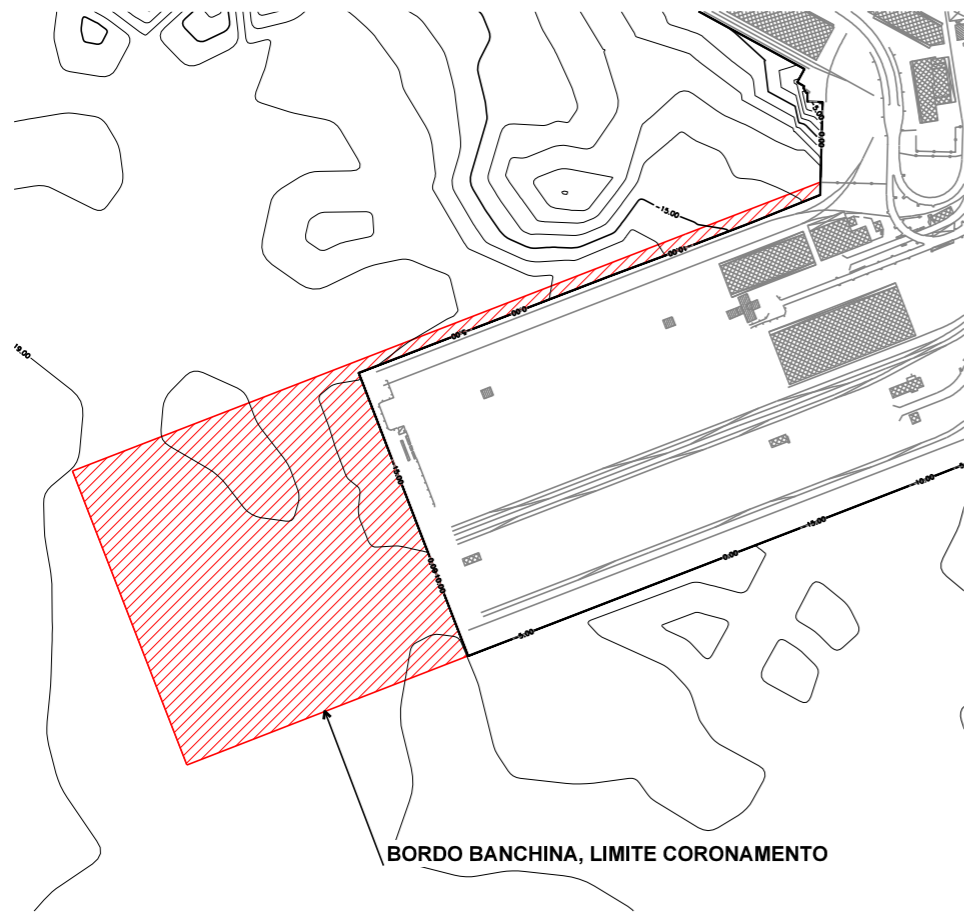
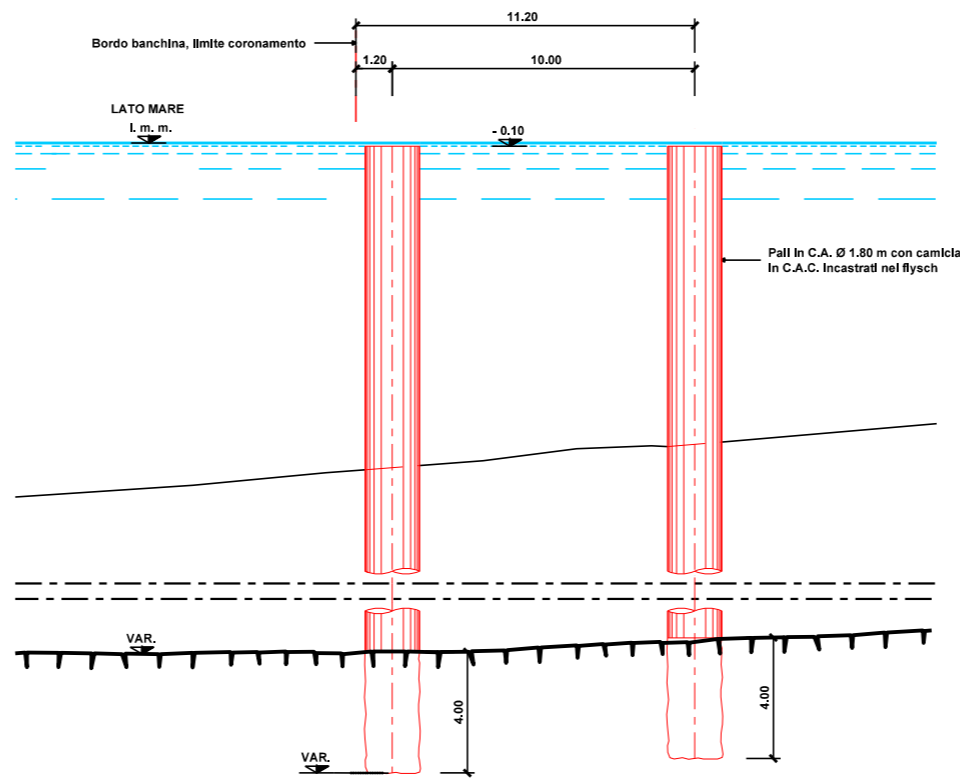


STRALCIO PLANIMETRICO MOLO VII



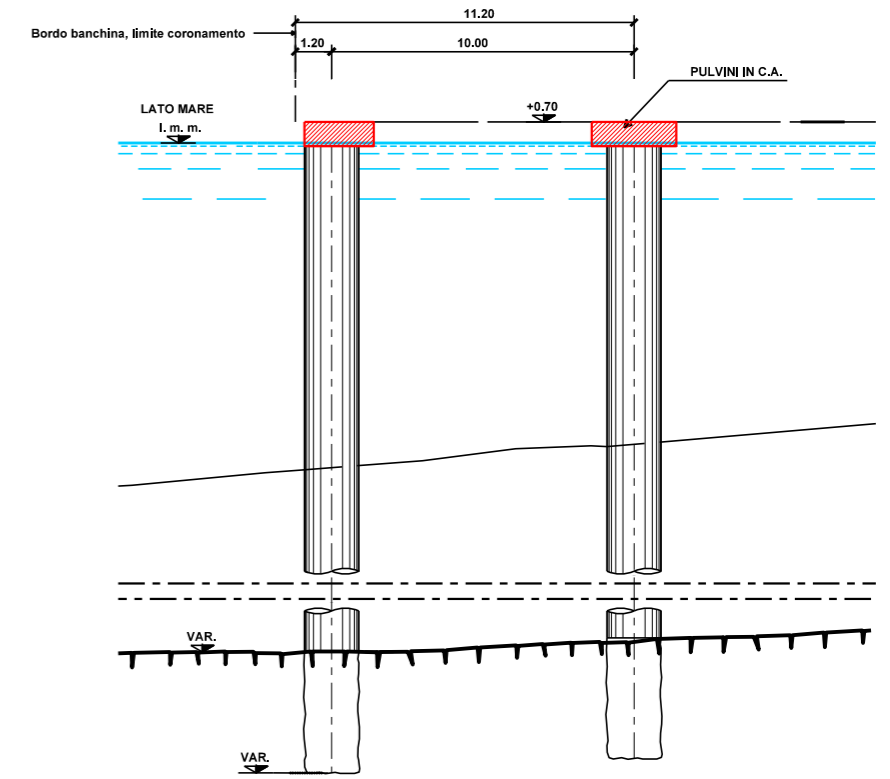
SEZIONE TIPO BANCHINA CON PALI IN C.A.

- FASE 1 - INFISSIONE TUBI CAMICIA E REALIZZAZIONE PALI IN C.A.



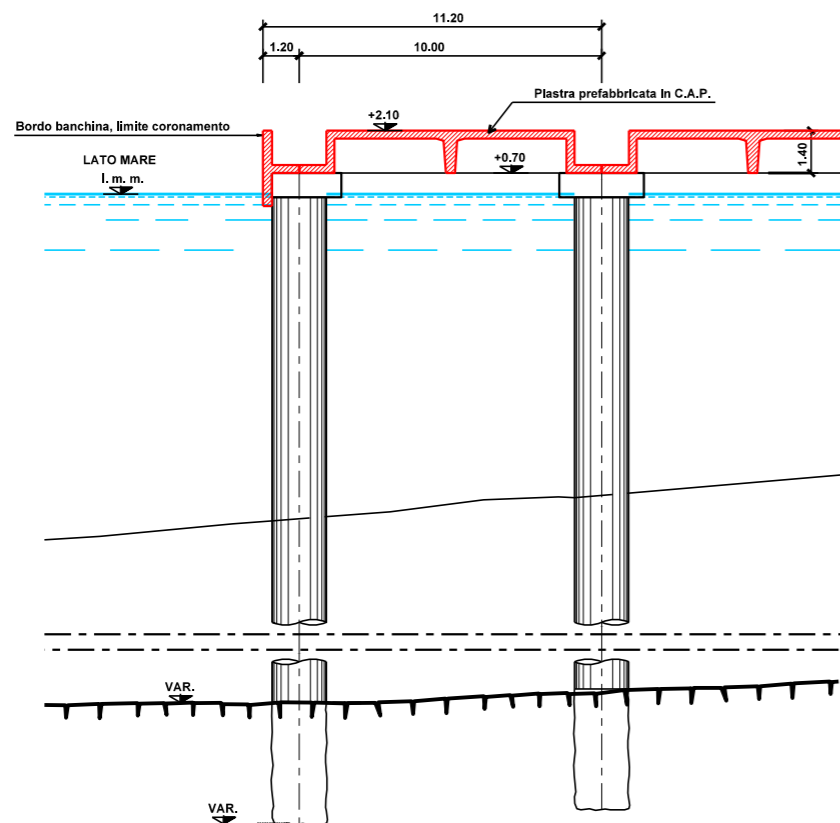
SEZIONE TIPO BANCHINA CON PALI IN C.A.

- FASE 2 - ESECUZIONE PULVINI IN C.A.



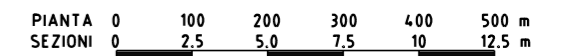
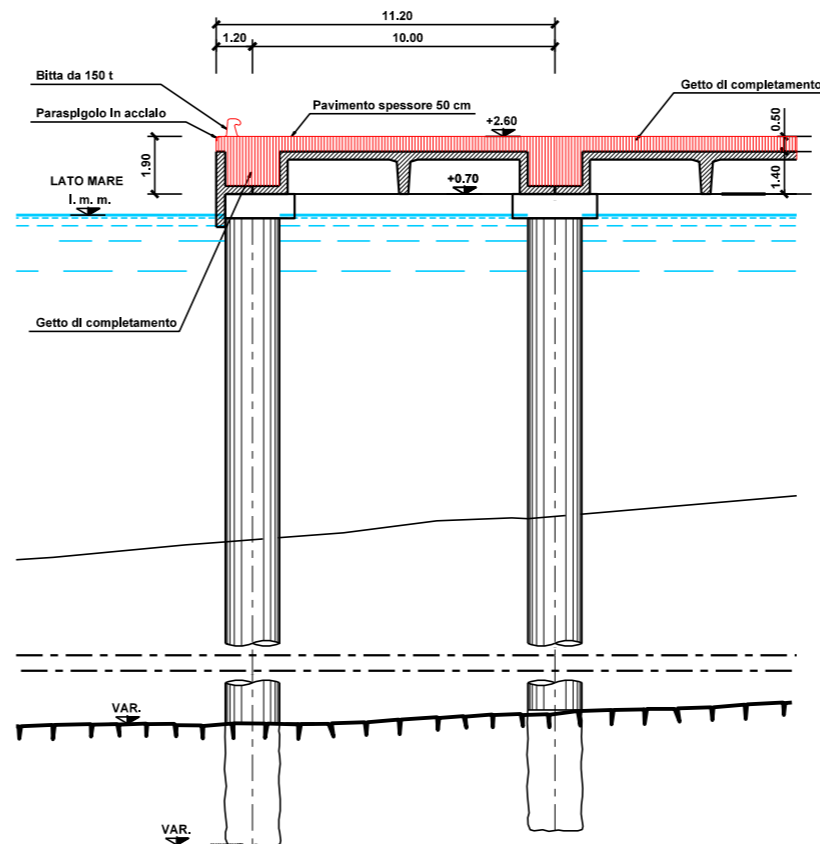
SEZIONE TIPO BANCHINA CON PALI IN C.A.

- FASE 3 - POSA PIASTRE PREFABBRICATI IN C.A.P.



SEZIONE TIPO BANCHINA CON PALI IN C.A.

- FASE 4 - ESECUZIONE DEL GETTO DI COMPLETAMENTO PIU' PAVIMENTAZIONE



aggiornamenti Settembre 2014		<b>PIANO REGOLATORE DEL PORTO DI TRIESTE (Giugno 2014)</b>	
		<b>Studio Ambientale Integrato (Rev.1)</b>	
AUTORITA' PORTUALE DI TRIESTE via Karl Ludwig von Bruck 3 34143 Trieste www.porto.trieste.it	Elaborazione del Piano Regolatore Portuale Fino a luglio 2014 elaborazione: Segretario Generale f.f. Walter Sinigaglia Fino al 2010 elaborazione: Segretario Generale dott. Martino Conticelli	Elaborato	
		P. Trevisan	
R.U.P. Ing. Eric Marcone	ACVA TECNICO	Controllato	
		A. Marani	
Ing. F. Mattarolo	Ing. F. Mattarolo	Approvato	
		F. Mattarolo	
<b>PROGETTO</b>			scala
<b>OPERA 1 - PROLUNGAMENTO PARZIALE MOLO VII</b>			GRAFICA
<b>FASI COSTRUTTIVE</b>			tavola
			MI0265-P01-DS04-PRP