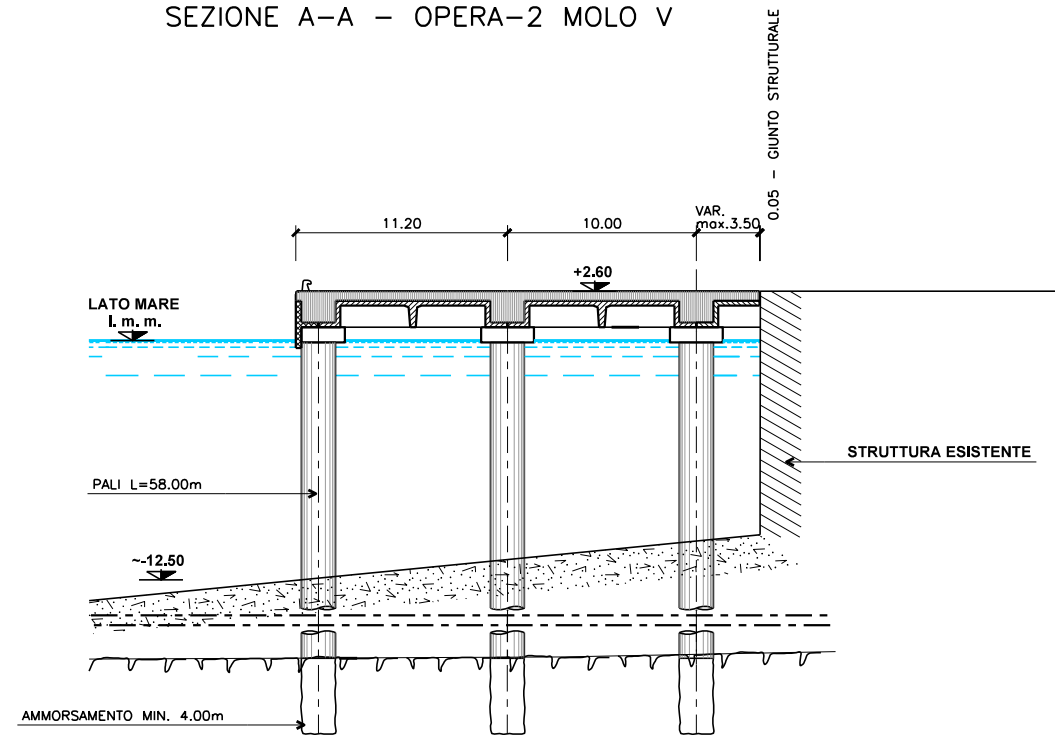
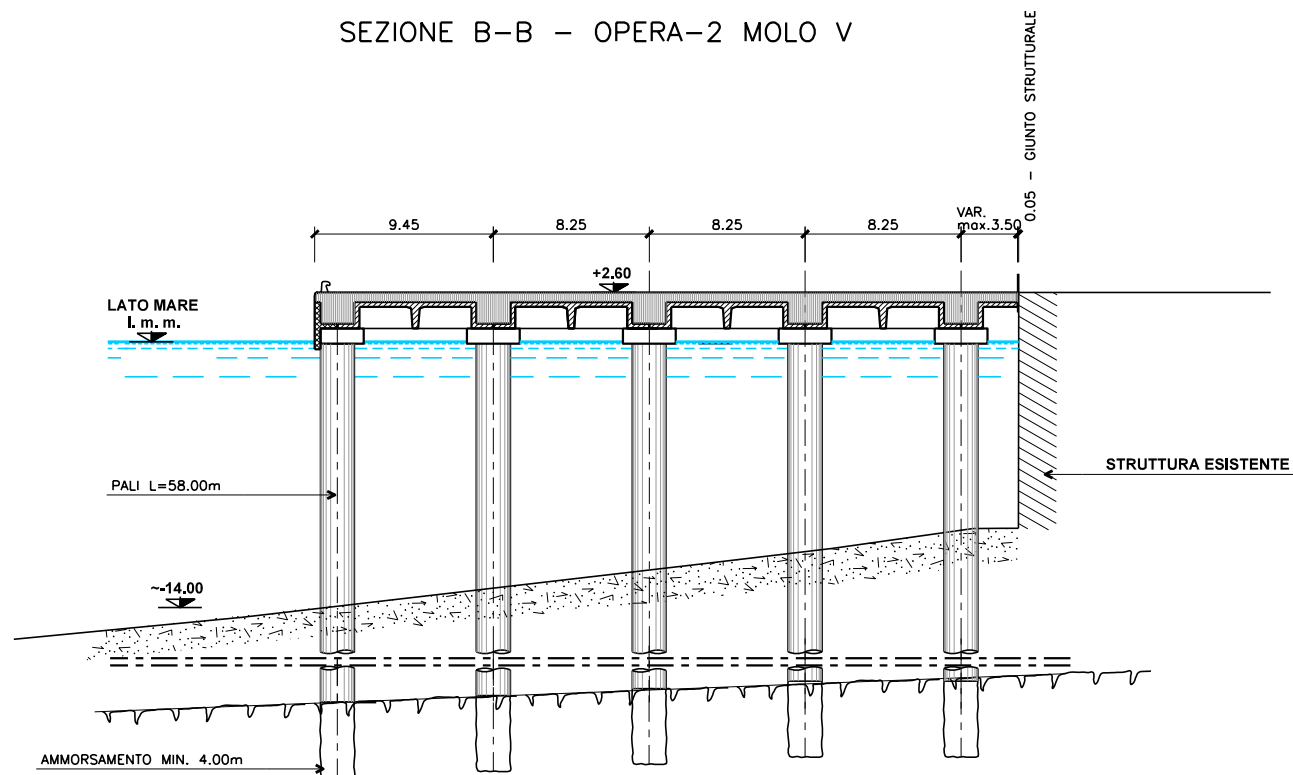

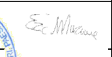




SEZIONE A-A - OPERA-2 MOLO V



SEZIONE B-B - OPERA-2 MOLO V



aggiornamenti Settembre 2014		
<b>PIANO REGOLATORE DEL PORTO DI TRIESTE (Giugno 2014)</b> <b>Studio Ambientale Integrato (Rev.1)</b>		
 AUTORITA' PORTUALE DI TRIESTE via Karl Ludwig von Bruck 3 34143 Trieste www.porto.trieste.it	Elaborazione del Piano Regolatore Portuale Fino a luglio 2014 elaborazione: Segretario Generale f.f. Walter Sinigaglia Fino al 2010 elaborazione: Segretario Generale dott. Martino Conticelli	Elaborato P. Trevisan
	R.U.P. Ing. Eric Marcone	
 P.S. s.p.a. Via ... 27/1 Milano	 ACQUA TEC	Approvato F. Mattardo
<b>PROGETTO</b>		scala GRAFICA
<b>OPERA 2 - PROLUNGAMENTO MOLO V</b> <b>SEZIONI</b>		tavola MI0265-P02-D502-PRP