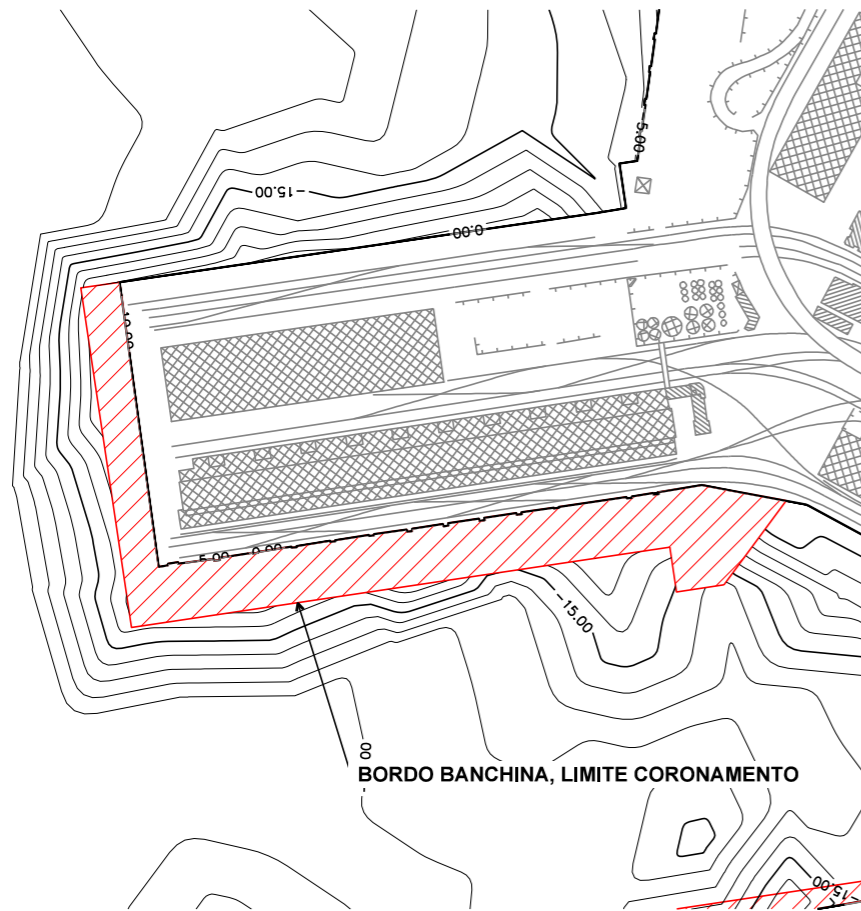
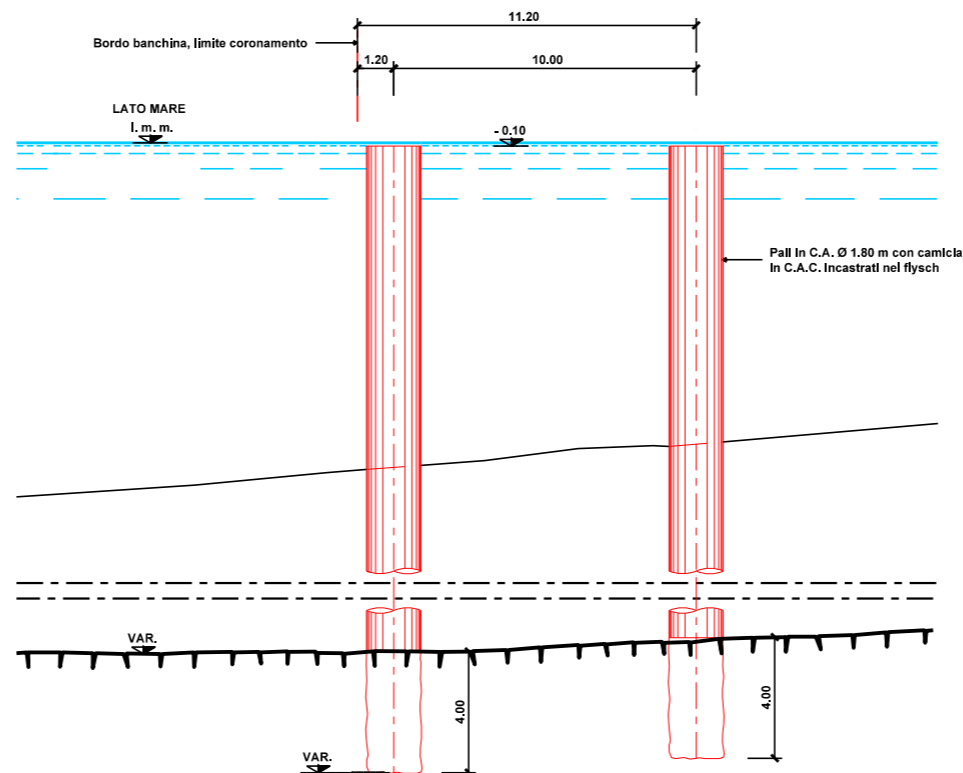


STRALCIO PLANIMETRICO MOLO V



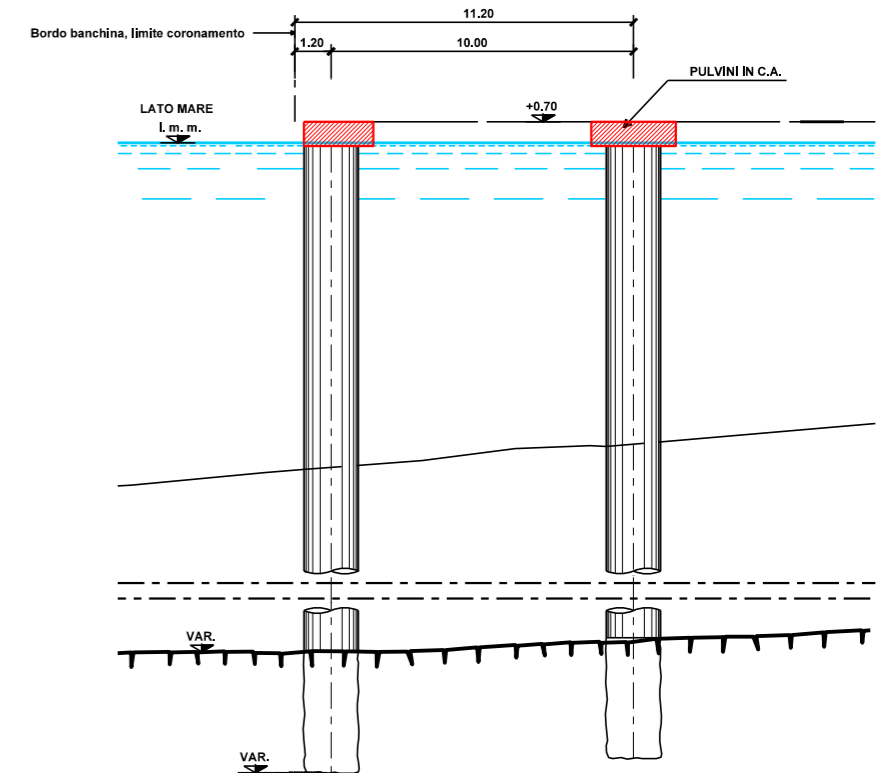
SEZIONE TIPO BANCHINA CON PALI IN C.A.

- FASE 1 - INFISSIONE TUBI CACCIA E REALIZZAZIONE PALI IN C.A.



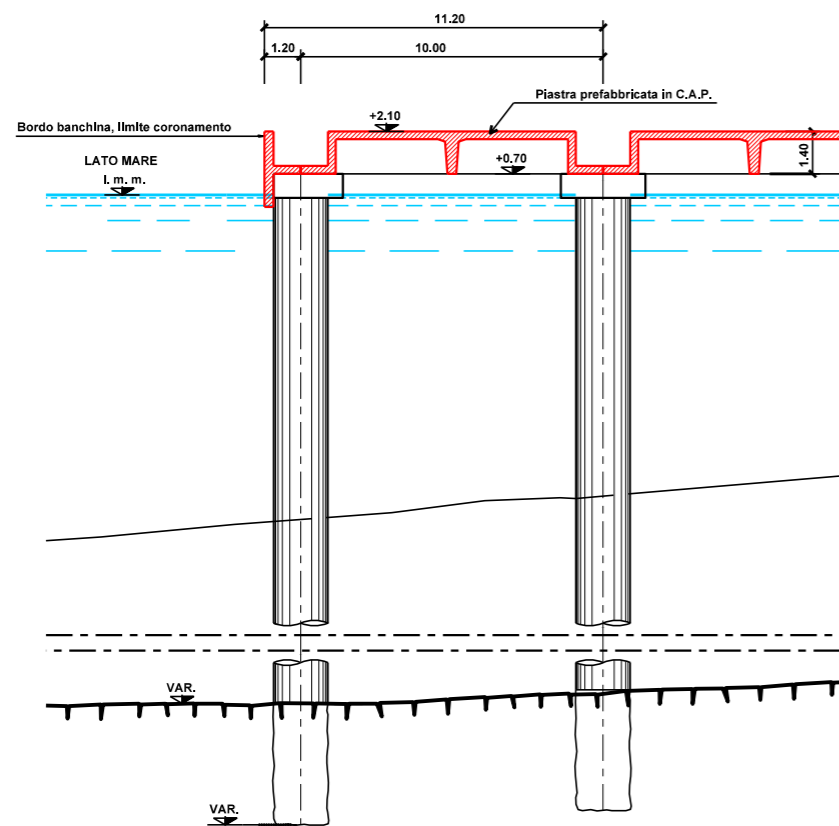
SEZIONE TIPO BANCHINA CON PALI IN C.A.

- FASE 2 - ESECUZIONE PULVINI IN C.A.



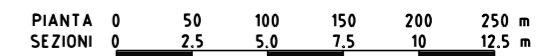
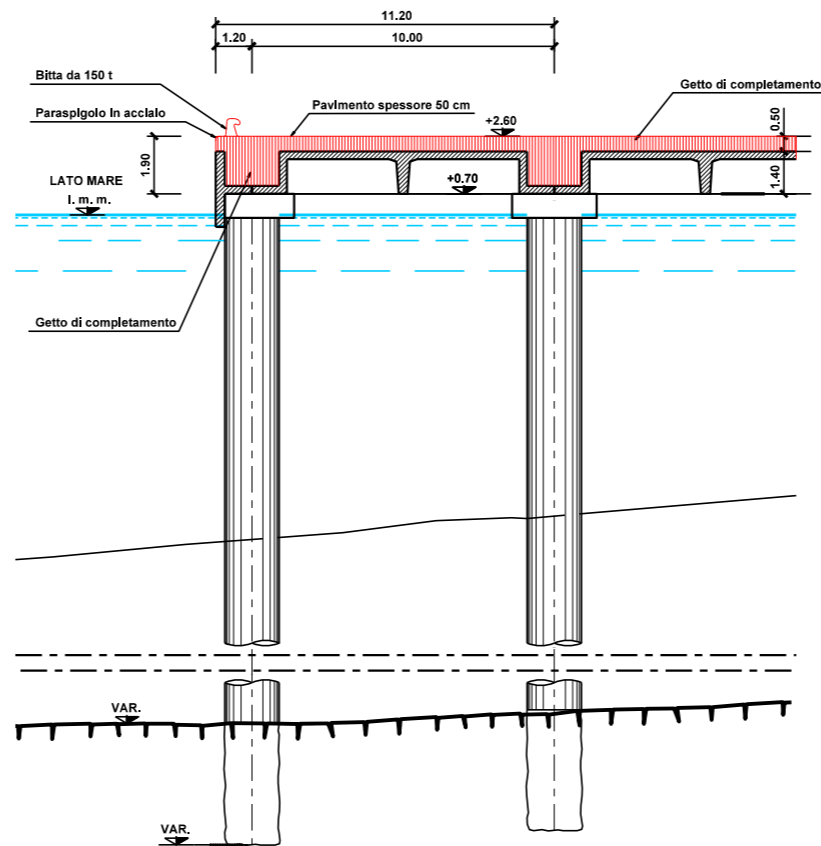
SEZIONE TIPO BANCHINA CON PALI IN C.A.

- FASE 3 - POSA PIASTRE PREFABBRICATI IN C.A.P.



SEZIONE TIPO BANCHINA CON PALI IN C.A.

- FASE 4 - ESECUZIONE DEL GETTO DI COMPLETAMENTO PIU' PAVIMENTAZIONE



aggiornamenti Settembre 2014		PIANO REGOLATORE DEL PORTO DI TRIESTE (Giugno 2014)	
		Studio Ambientale Integrato (Rev.1)	
 AUTORITA' PORTUALE DI TRIESTE Via Karl Ludwig von Bruck 3 34143 Trieste www.porto.trieste.it	Elaborazione del Piano Regolatore Portuale Fino a luglio 2014 elaborazione: Segretario Generale f.f. Walter Shlgaglia Fino al 2010 elaborazione: Segretario Generale dott. Martino Conticelli		
	Elaborato P. Trevisan		R.U.P. Ing. Eric Marcone
 Studio Ambientale Integrato Via... ...	Approvato F. Mattarolo		Controllato A. Marani
PROGETTO		scala GRAFICA	
OPERA 2 - PROLUNGAMENTO MOLO V FASI COSTRUTTIVE		tavola MI026S-P02-DS04-PRP	