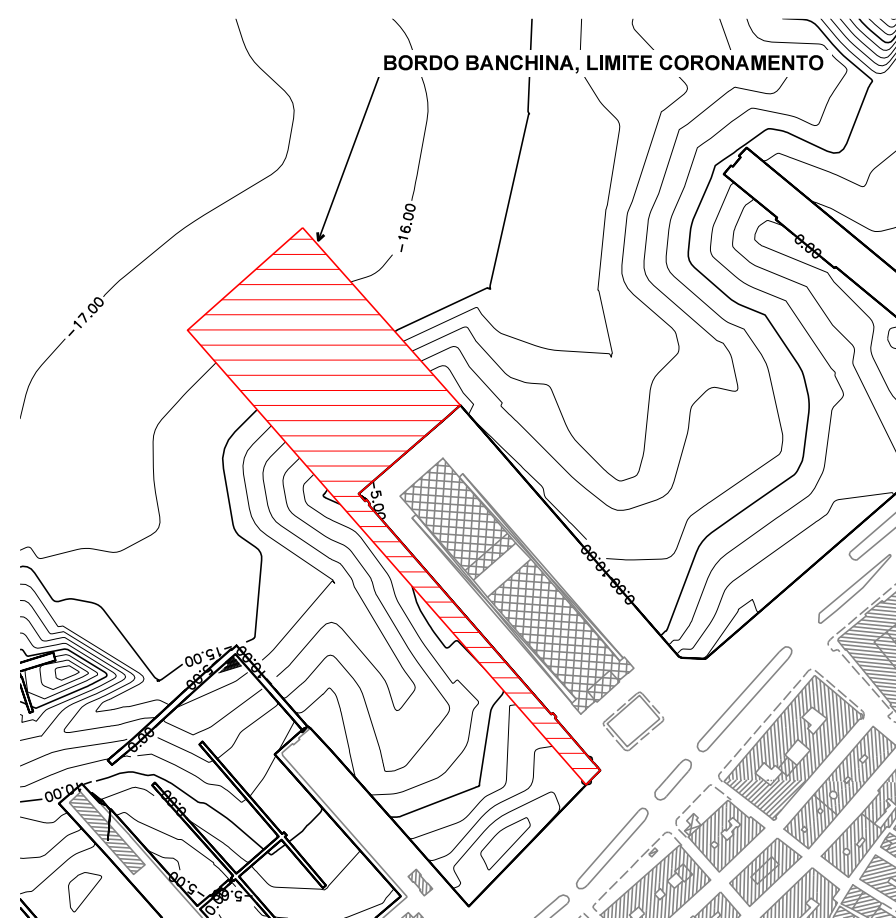
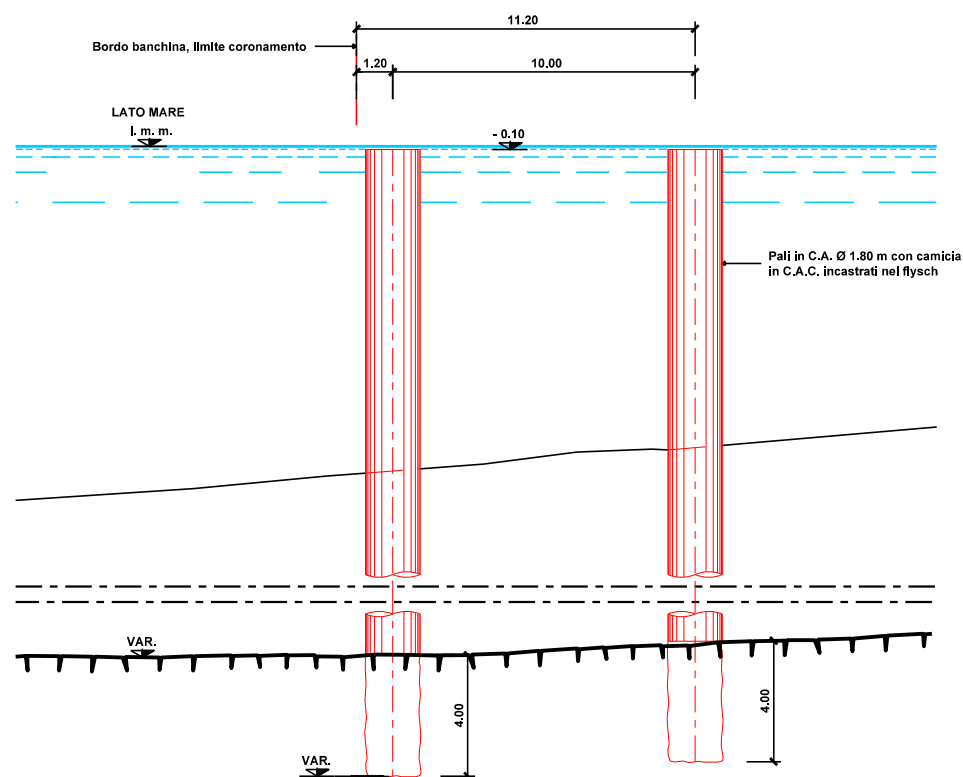


STRALCIO PLANIMETRICO BANCHINA BERSAGLIERI



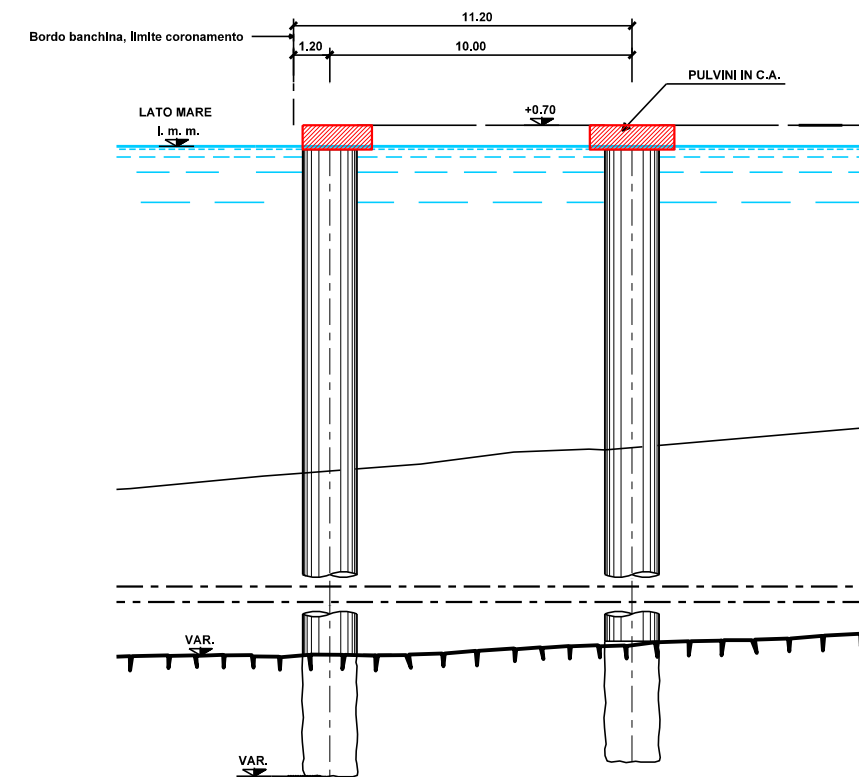
SEZIONE TIPO BANCHINA CON PALI IN C.A.

- FASE 1 - INFISSIONE TUBI CAMICIA E REALIZZAZIONE PALI IN C.A.



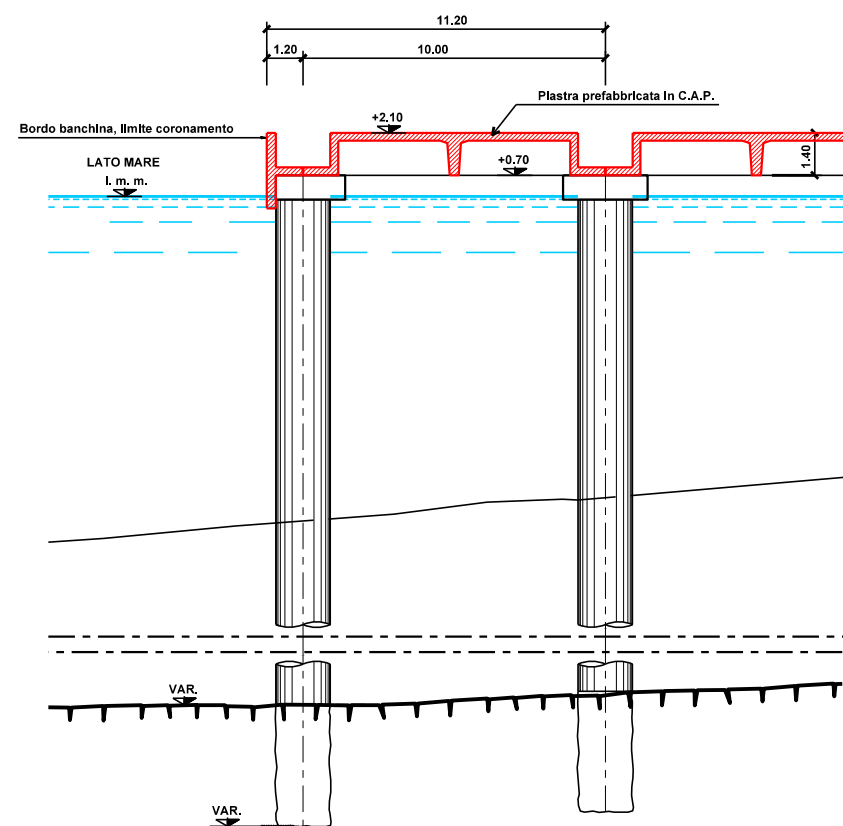
SEZIONE TIPO BANCHINA CON PALI IN C.A.

- FASE 2 - ESECUZIONE PULVINI IN C.A.



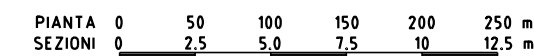
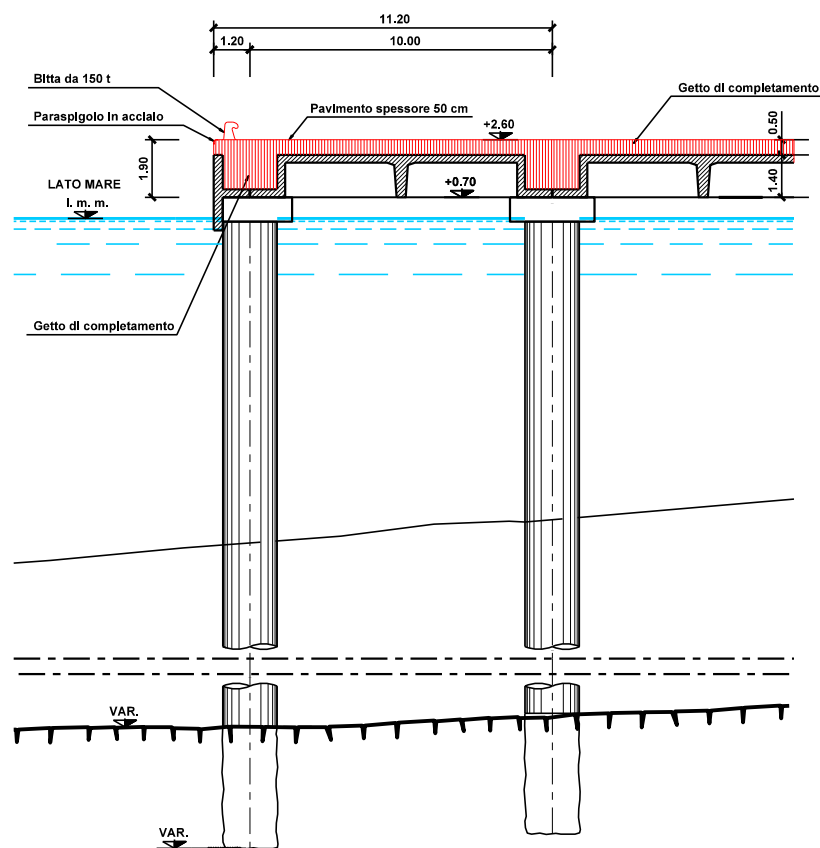
SEZIONE TIPO BANCHINA CON PALI IN C.A.

- FASE 3 - POSA PIASTRE PREFABBRICATI IN C.A.P.



SEZIONE TIPO BANCHINA CON PALI IN C.A.

- FASE 4 - ESECUZIONE DEL GETTO DI COMPLETAMENTO PIU' PAVIMENTAZIONE



aggiornamenti Settembre 2014		<b>PIANO REGOLATORE DEL PORTO DI TRIESTE (Giugno 2014)</b>	
		<b>Studio Ambientale Integrato (Rev.1)</b>	
<p>AUTORITA' PORTUALE DI TRIESTE via Karl Ludwig von Bruck 3 34143 Trieste www.porto.trieste.it</p>	Elaborazione del Piano Regolatore Portuale Fino a luglio 2014 elaborazione: Segretario Generale f.f. Walter Stigaglia Fino al 2010 elaborazione: Segretario Generale dott. Martino Conticelli		
	R.U.P. Ing. Eric Marcone		Elaborato P. Trevisan
<p>Studio Ambientale Integrato s.p.a. Via Venezia 15 00187 Roma</p>	Approvato F. Mattarolo		
	PROGETTO		scala GRAFICA
OPERA 4 - PROLUNGAMENTO MOLO BERSAGLIERI FASI COSTRUTTIVE		tavola MI026S-P04-DS04-PRP	