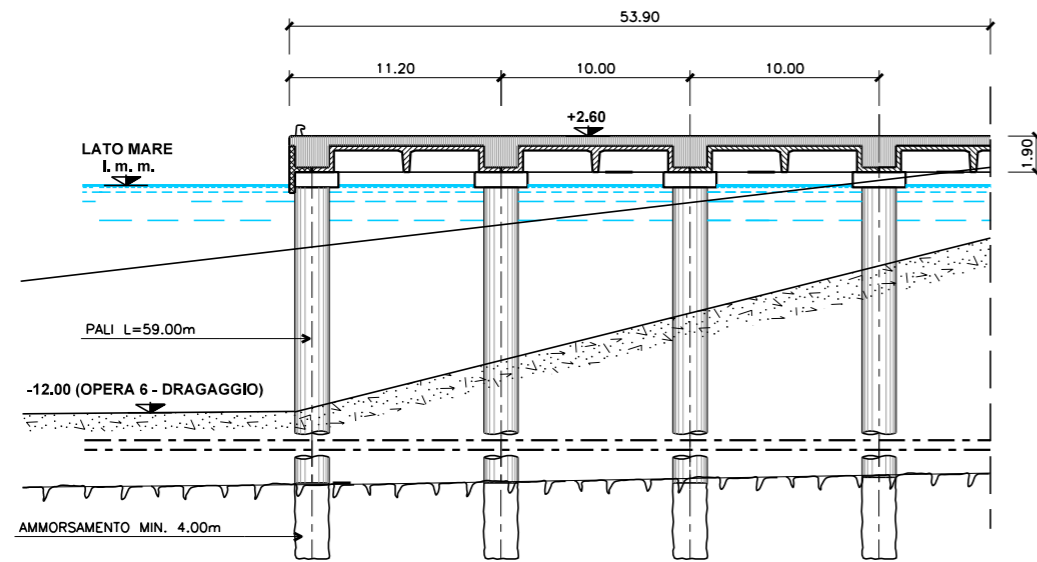
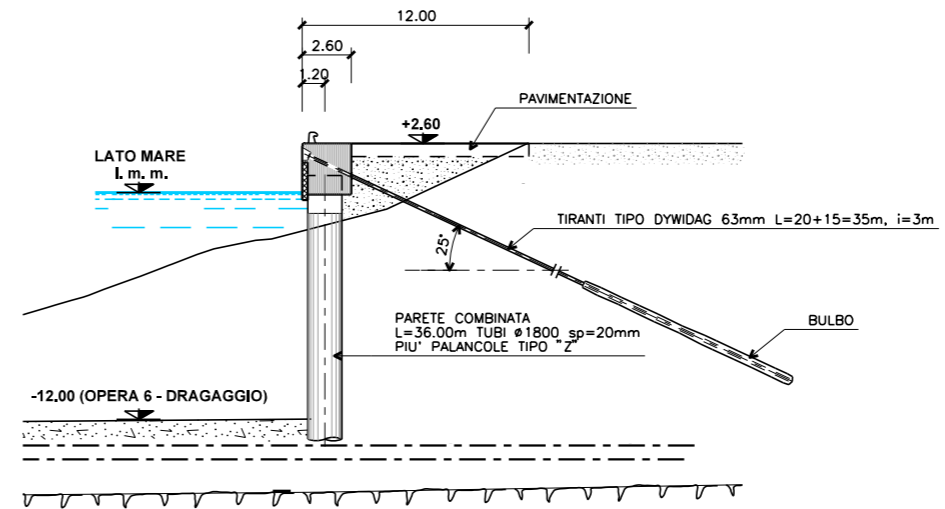


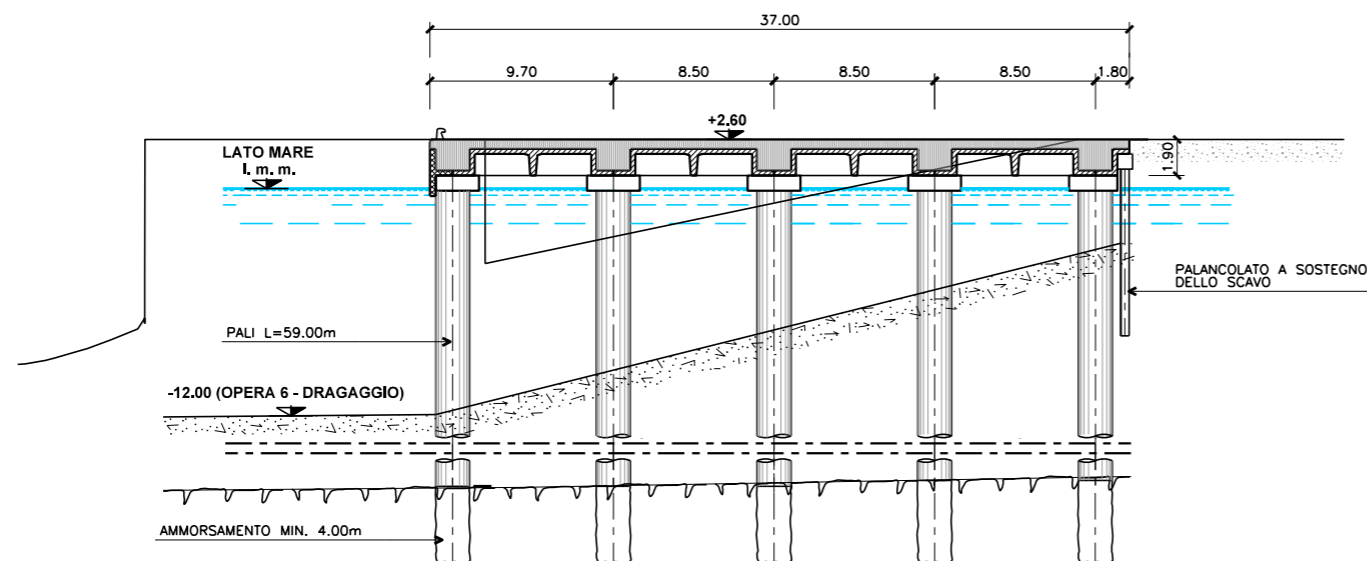
SEZIONE A-A - OPERA-8 CANALE INDUSTRIALE



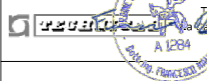



SEZIONE B-B - OPERA-8 CANALE INDUSTRIALE



SEZIONE C-C - OPERA-8 CANALE INDUSTRIALE



aggiornamenti Settembre 2014		
<b>PIANO REGOLATORE DEL PORTO DI TRIESTE (Giugno 2014)</b> <b>Studio Ambientale Integrato (Rev.1)</b>		
 AUTORITA' PORTUALE DI TRIESTE via Karl Ludwig von Bruck 3 34143 Trieste www.porto.trieste.it	Elaborazione del Piano Regolatore Portuale Fino a luglio 2014 elaborazione: Segretario Generale f.f. Walter Sinigaglia Fino al 2010 elaborazione: Segretario Generale dott. Martino Conticelli	Elaborato P. Trevisan
	R.U.P. Ing. Eric Marcone	
 Studio Tecnico s.p.a. Via Cassanese 27/1 20139 Milano	 Studio Tecnico s.p.a. Via Cassanese 27/1 20139 Milano	Approvato F. Mattarolo
<b>PROGETTO</b>		
OPERA 8 AMPLIAMENTO BANCHINE CANALE INDUSTRIALE SEZIONI - TAV. 1		
		scala GRAFICA
		tavola MI0265-P08-D502-PRP