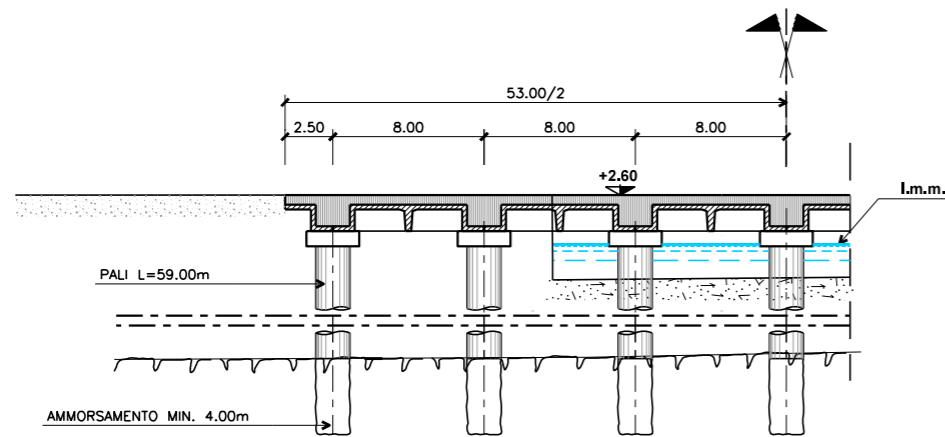
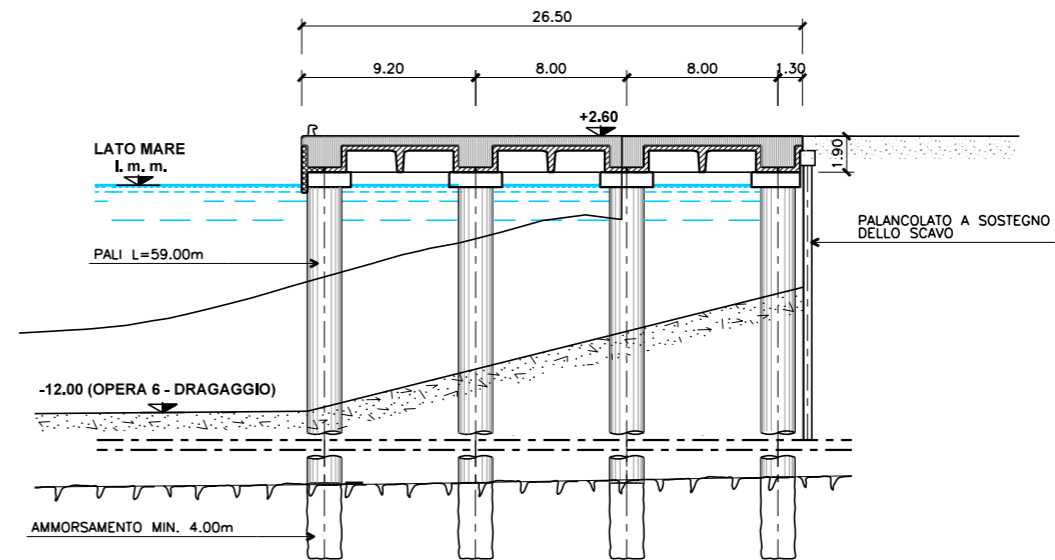


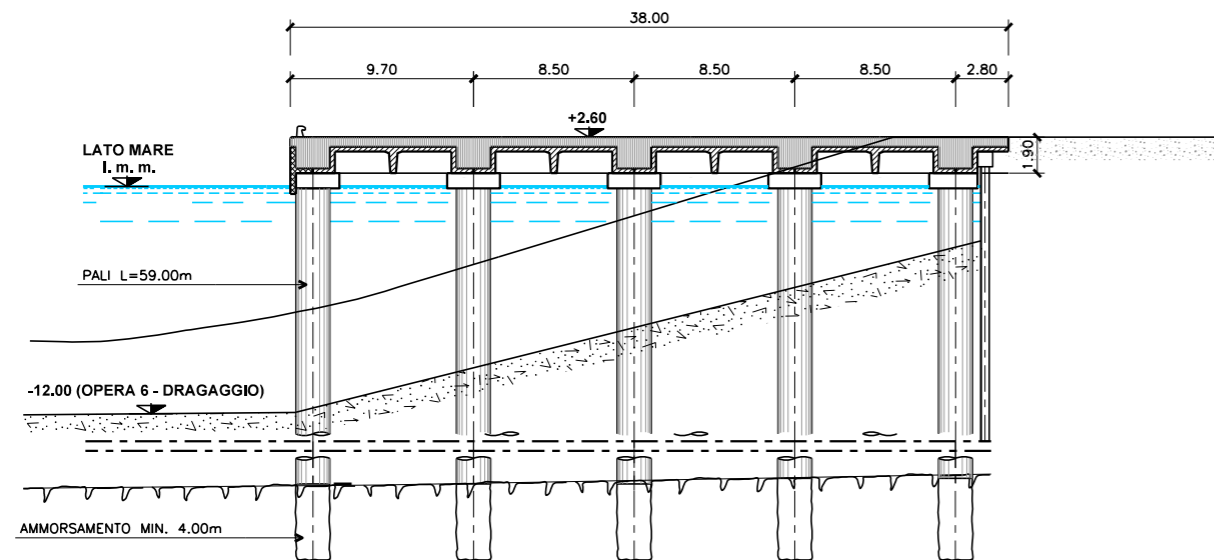
SEZIONE D-D - OPERA-8 CANALE INDUSTRIALE



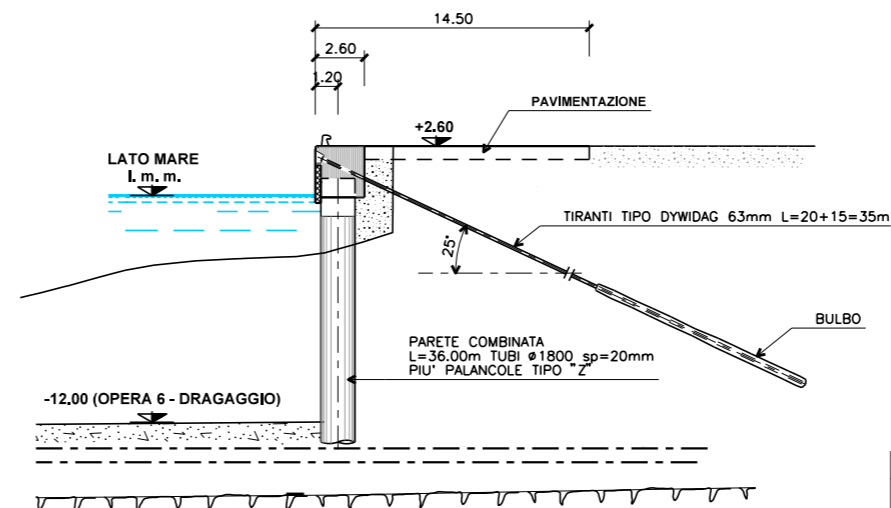
SEZIONE E-E - OPERA-8 CANALE INDUSTRIALE



SEZIONE F-F - OPERA-8 CANALE INDUSTRIALE



SEZIONE G-G - OPERA-8 CANALE INDUSTRIALE



aggiornamenti Settembre 2014		
PIANO REGOLATORE DEL PORTO DI TRIESTE (Giugno 2014) Studio Ambientale Integrato (Rev.1)		
 AUTORITA' PORTUALE DI TRIESTE via Karl Ludwig von Bruck 3 34143 Trieste www.porto.trieste.it	Elaborazione del Piano Regolatore Portuale Fino a luglio 2014 elaborazione: Segretario Generale f.f. Walter Sirlagaglia Fino al 2010 elaborazione: Segretario Generale dott. Martino Conticelli	Elaborato P. Trevisan
	R.U.P. Ing. Eric Marcone	 Controllato A. Marani
 P.221 s.p.a. Via Cavour 27/1 20139 Milano	 ACIA s.p.a. Via Cavour 15 00185 Roma	Approvato F. Mattarolo
PROGETTO		
OPERA 8 AMPLIAMENTO BANCHINE CANALE INDUSTRIALE SEZIONI - TAV. 2		
		scala GRAFICA tavola MI026S-P08-DS03-PRP