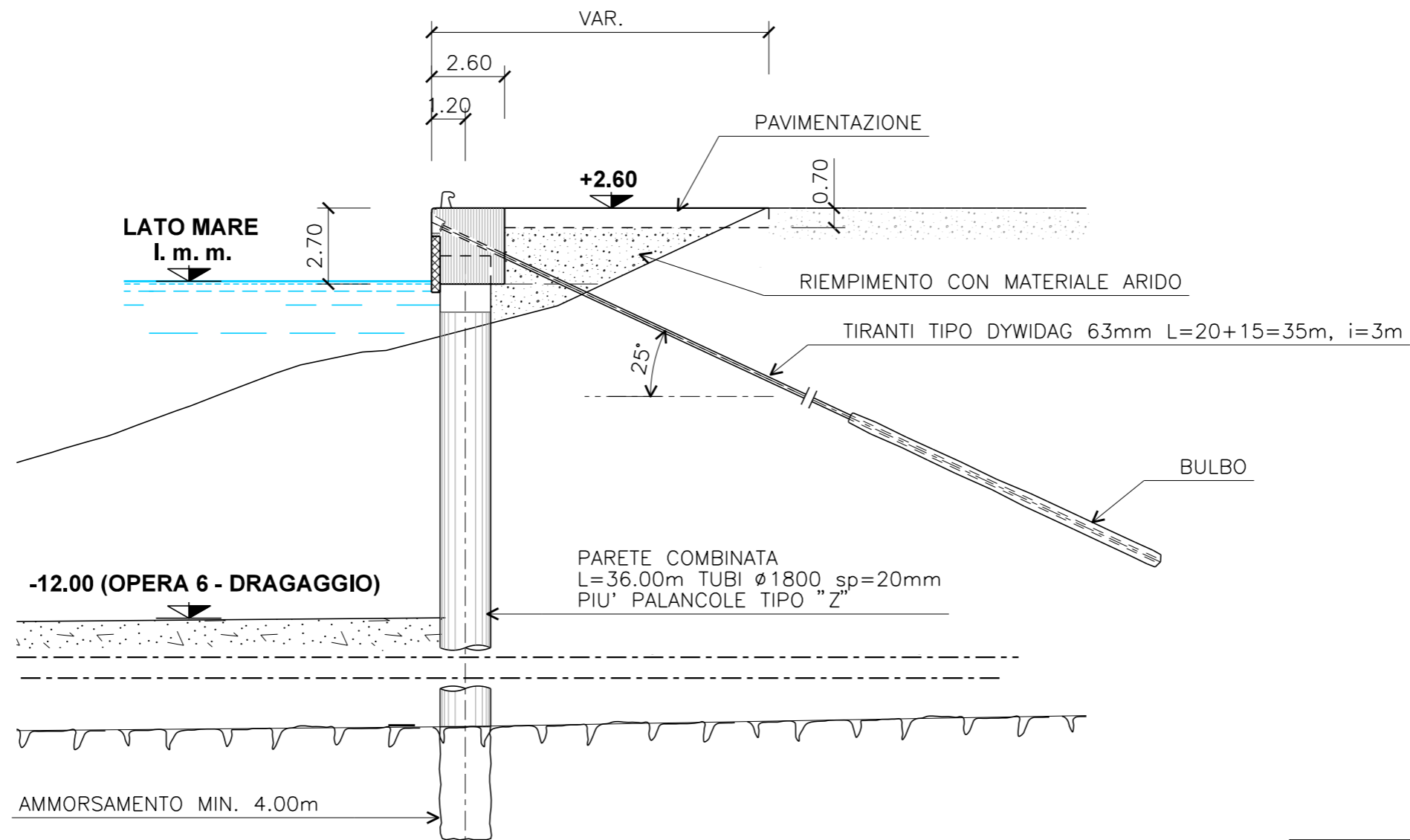



SEZIONE TIPO BANCHINA CON PARETE COMBINATA E TIRANTI



aggiornamenti Settembre 2014		
PIANO REGOLATORE DEL PORTO DI TRIESTE (Giugno 2014) Studio Ambientale Integrato (Rev.1)		
 AUTORITA' PORTUALE DI TRIESTE via Karl Ludwig von Bruck 3 34143 Trieste www.porto.trieste.it	Elaborazione del Piano Regolatore Portuale Fino a luglio 2014 elaborazione: Segretario Generale f.f. Walter Sinigaglia Fino al 2010 elaborazione: Segretario Generale dott. Martino Conticelli	Elaborato P. Trevisan
	R.U.P. Ing. Eric Marcone	
 ACCIA TEC s.p.a. Via Cassanese 27/1 Milano	 ACCIA TEC s.p.a. Via Cassanese 15 00145 Roma	Approvato F. Mattarolo
PROGETTO		scala GRAFICA
OPERA 8 AMPLIAMENTO BANCHINE CANALE INDUSTRIALE SEZIONE TIPO CON TIRANTI		tavola MI0265-P08-DS05-PRP