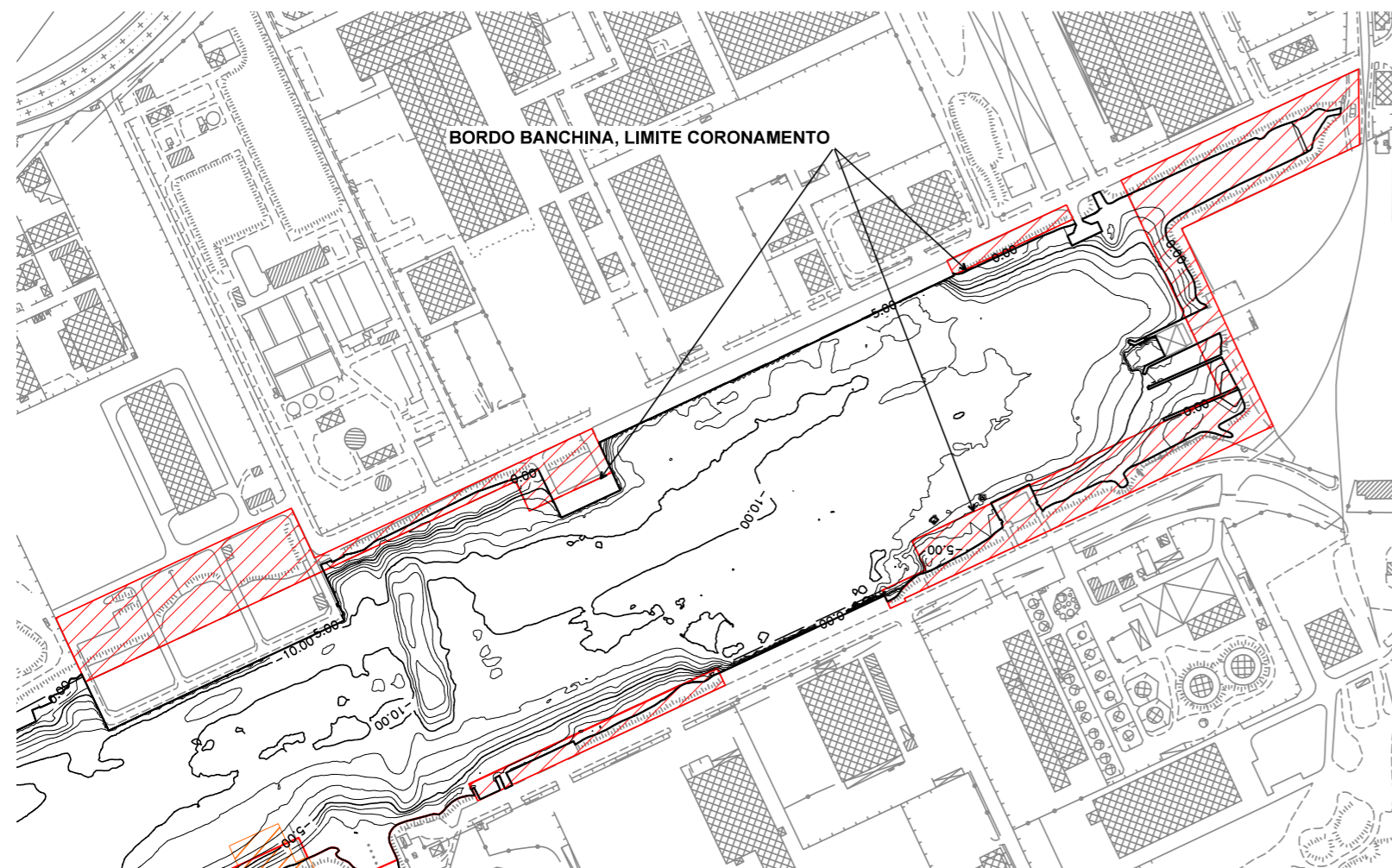
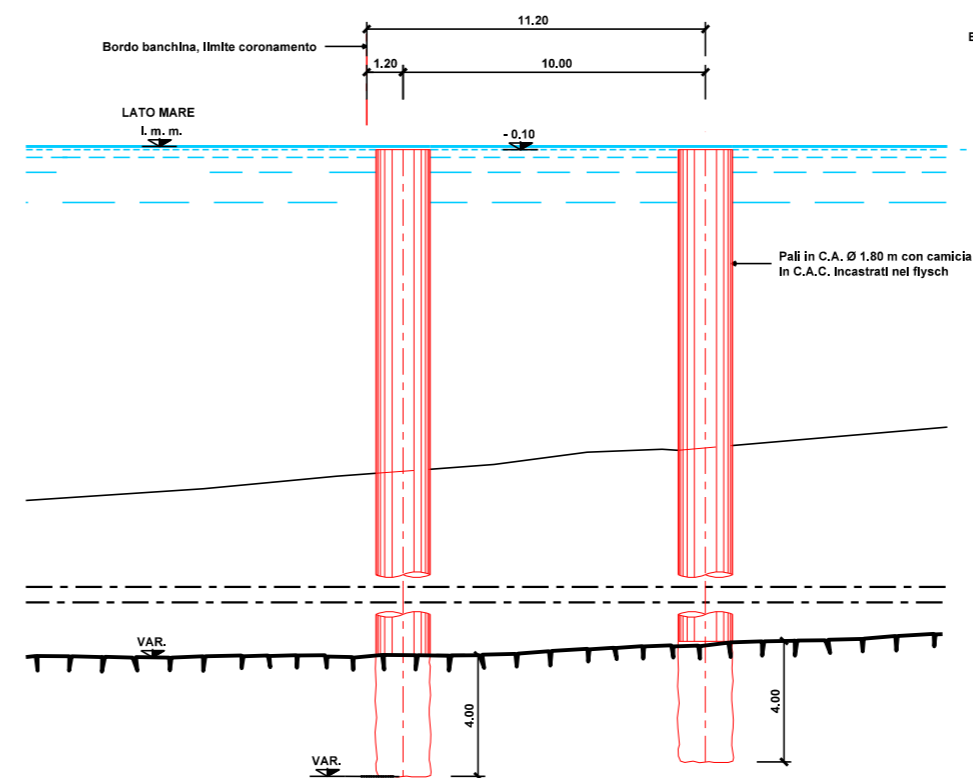


STRALCIO PLANIMETRICO ARSENALE SAN MARCO



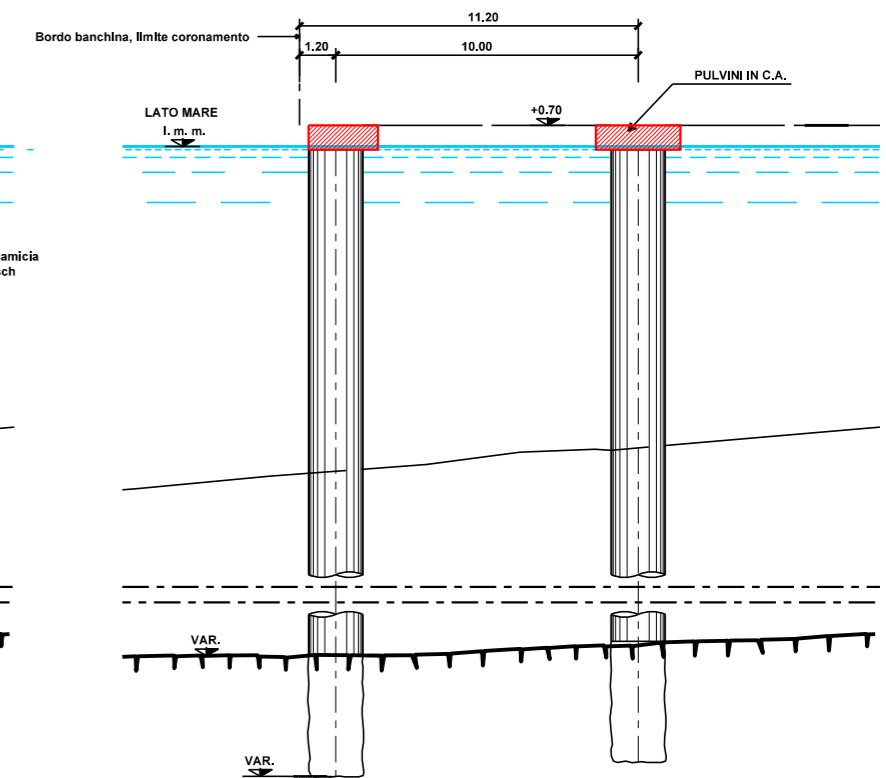
SEZIONE TIPO BANCHINA CON PALI IN C.A.

- FASE 1 - INFISSIONE TUBI CAMICIA E REALIZZAZIONE PALI IN C.A.



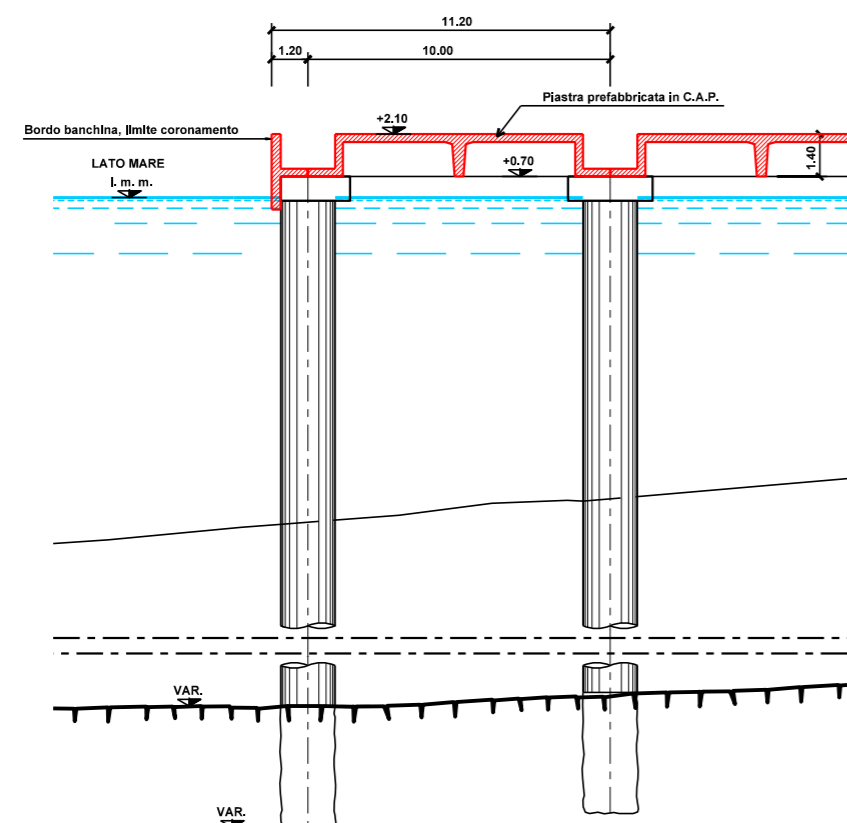
SEZIONE TIPO BANCHINA CON PALI IN C.A.

- FASE 2 - ESECUZIONE PULVINI IN C.A.



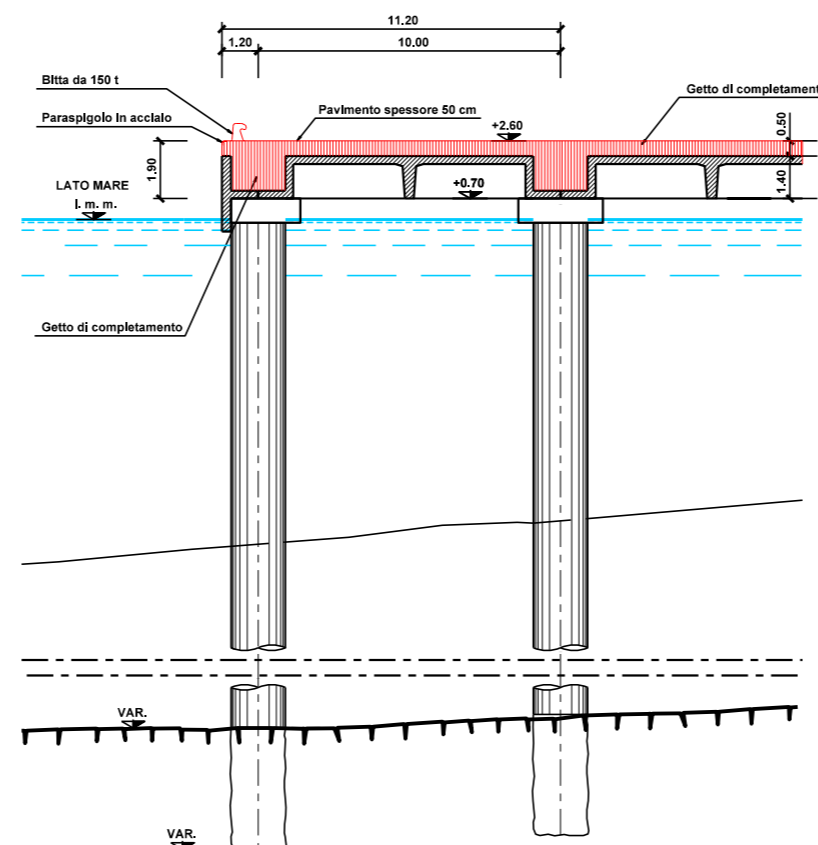
SEZIONE TIPO BANCHINA CON PALI IN C.A.

- FASE 3 - POSA PIASTRE PREFABBRICATI IN C.A.P.



SEZIONE TIPO BANCHINA CON PALI IN C.A.

- FASE 4 - ESECUZIONE DEL GETTO DI COMPLETAMENTO PIU' PAVIMENTAZIONE



PIANTA	0	50	100	150	200	250
SEZIONI	0	2,5	5,0	7,5	10	12,5

aggiornamenti Settembre 2014

**PIANO REGOLATORE DEL PORTO DI TRIESTE (Giugno 2014)**  
Studio Ambientale Integrato (Rev.1)

Elaborazione del Piano Regolatore Portuale  
Fino a luglio 2014 elaborazione: Segretario Generale dott. Walter Siliagaglia  
Fino al 2010 elaborazione: Segretario Generale dott. Martino Corbelli

AUTORIZZAZIONE PORTUALE DI TRIESTE  
Via Karl Ludwig von Bruck 3  
34143 Trieste  
www.zonport.com

R.U.P.  
Ing. Eric Marcone

Elaborato da: P. Trevisan  
Controllato da: A. Marani  
Approvato da: F. Mattardo

PROGETTO  
OPERA 8  
AMPLIAMENTO BANCHINE CANALE INDUSTRIALE  
FASI COSTRUTTIVE SEZIONE CON PALI IN C.A.

scala: GRAFICA  
livello: MI0265-P08-D506-PRP