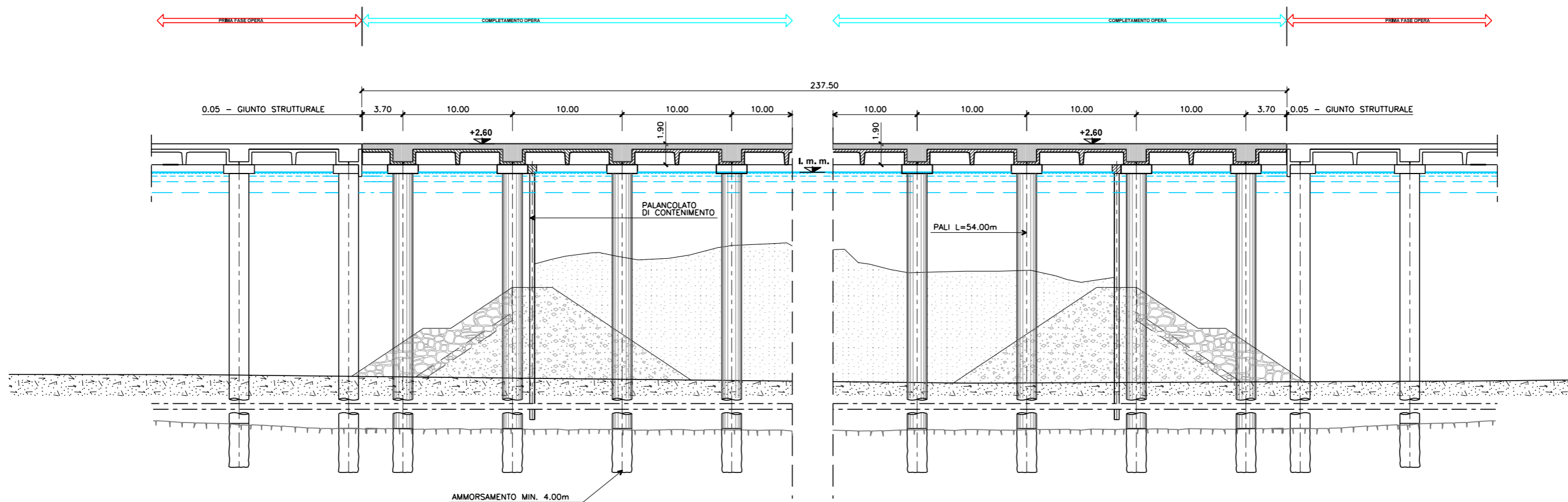
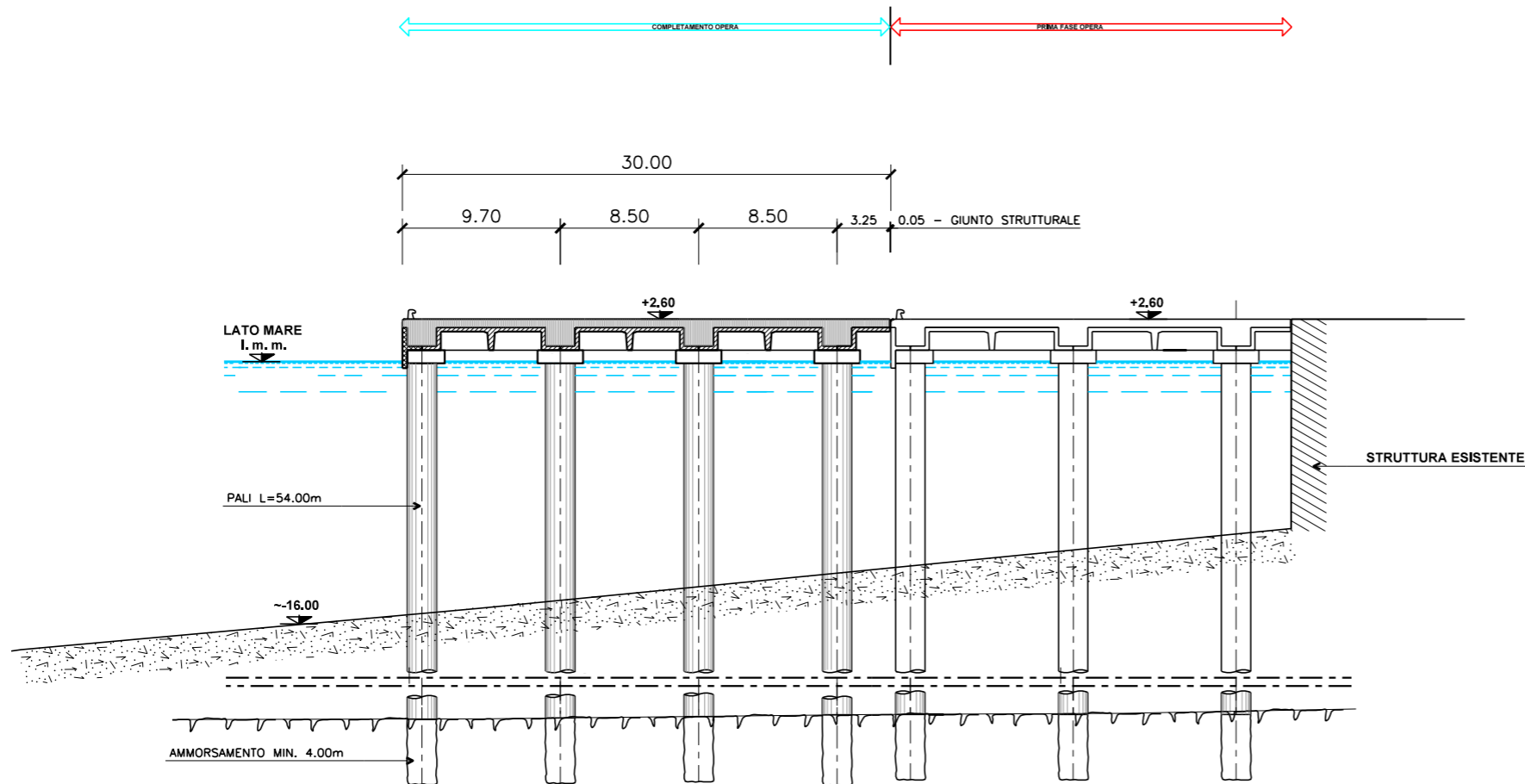


SEZIONE A-A - OPERA-10 BANCHINAMENTO MOLO-V MOLO-VI



SEZIONE B-B - OPERA-10 BANCHINAMENTO MOLO-V MOLO-VI



aggiornamenti Settembre 2014		PIANO REGOLATORE DEL PORTO DI TRIESTE (Giugno 2014)	
		Studio Ambientale Integrato (Rev.1)	
<p>AUTORITA' PORTUALE DI TRIESTE via Karl Ludwig von Bruck 3 34143 Trieste www.porto.trieste.it</p>	Elaborazione del Piano Regolatore Portuale Fino a luglio 2014 elaborazione; Segretario Generale l.f. Walter Siringaglia Fino al 2010 elaborazione; Segretario Generale dott. Martino Conticelli		
	R.U.P. Ing. Eric Marcone		Elaborato P. Trevisan
		Approvato F. Mattarolo	
PROGETTO		Grafica GRAFICA	
OPERA 10-BANCHINAMENTO TRA MOLO V E MOLO VI SEZIONI		tavola MI026S-P10-D502-PRP	