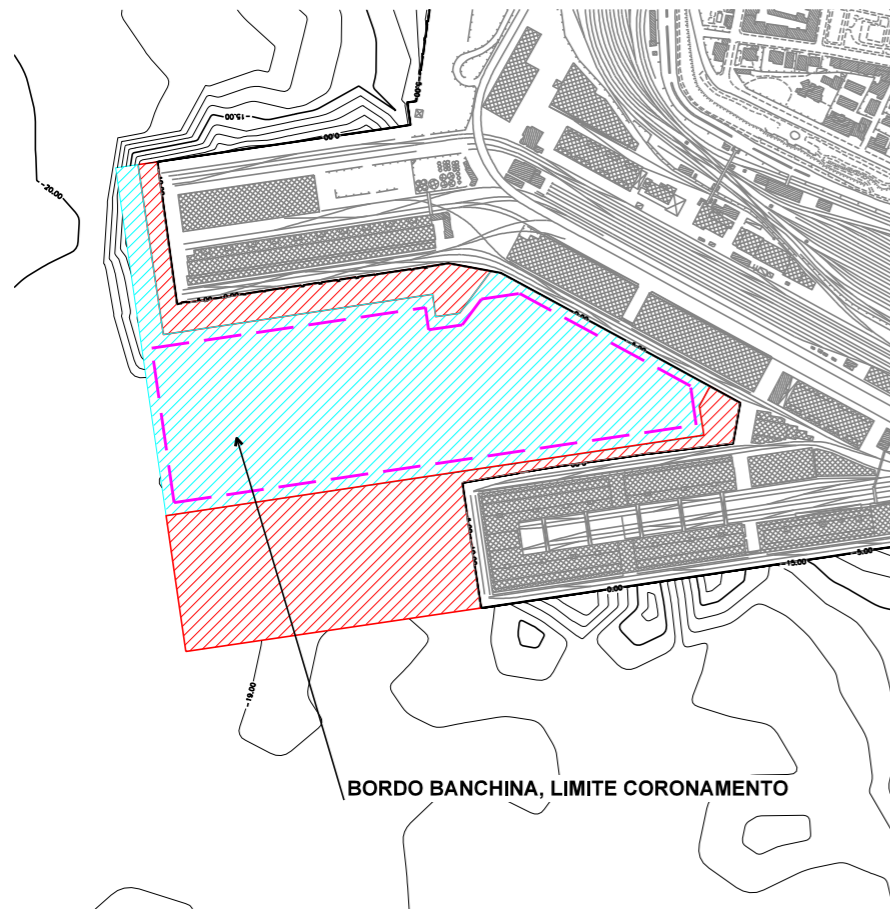
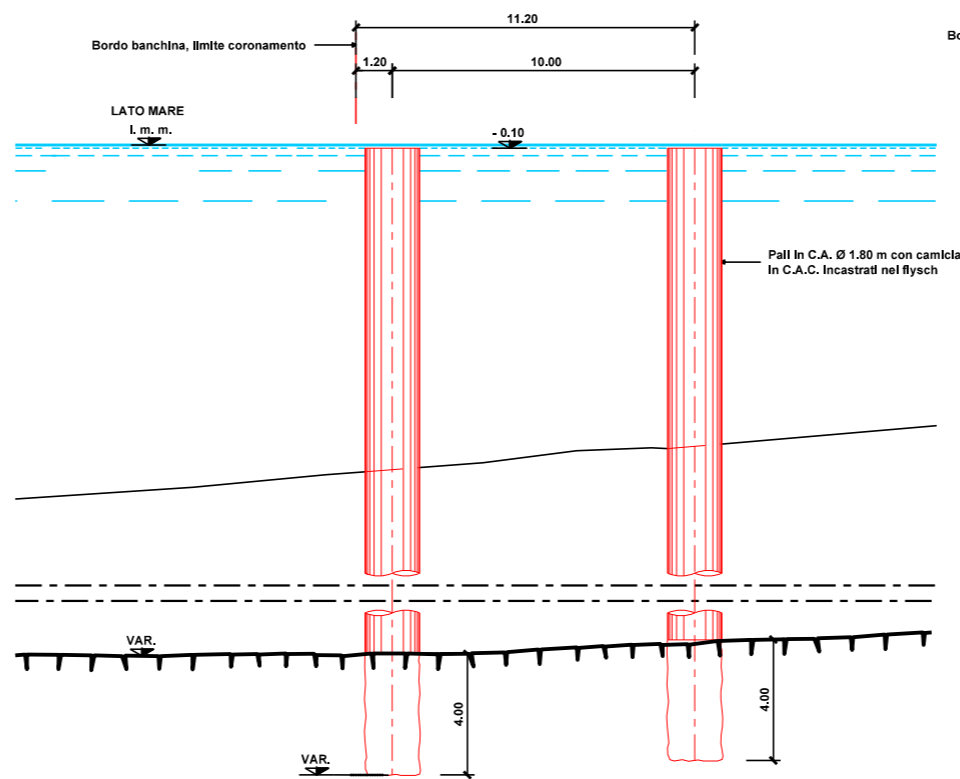


STRALCIO PLANIMETRICO BANCHINAMENTO MOLO-V MOLO-VI



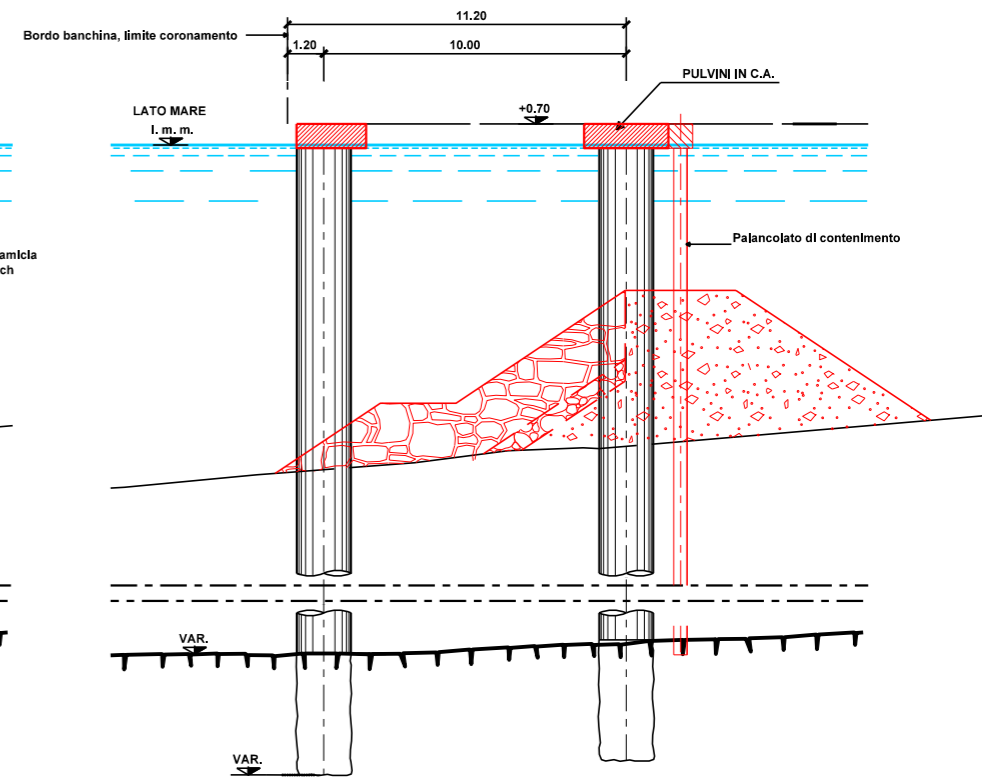
SEZIONE TIPO BANCHINA CON PALI IN C.A.

- FASE 1 - INFISSIONE TUBI CAMICIA E REALIZZAZIONE PALI IN C.A.



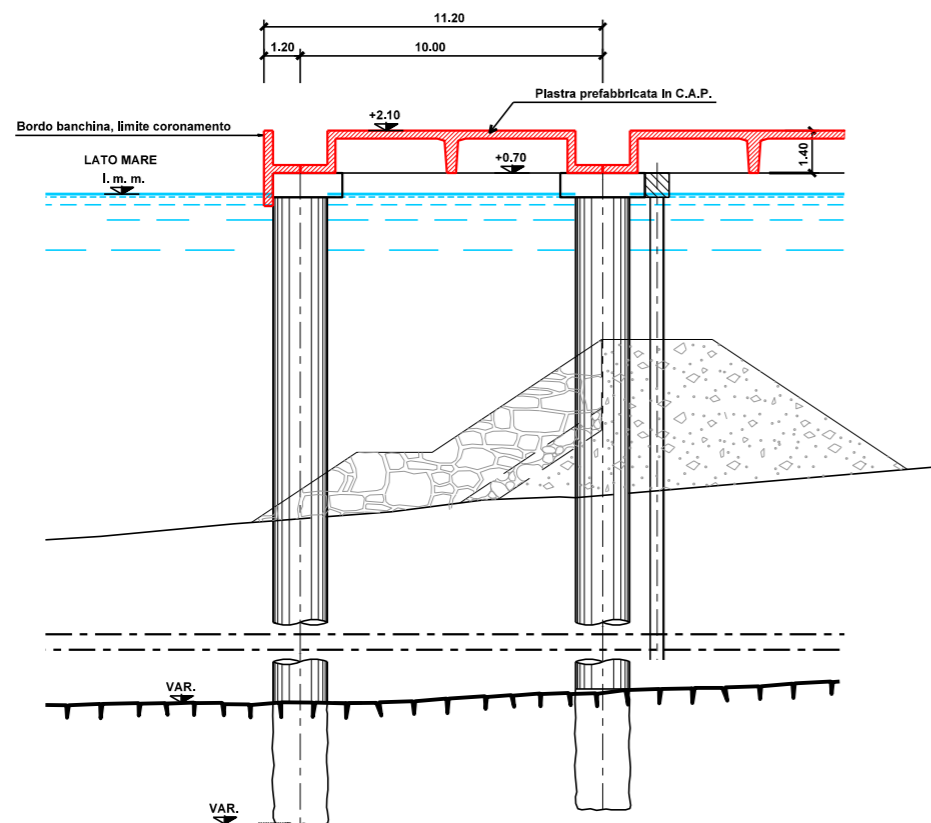
SEZIONE TIPO BANCHINA CON PALI IN C.A.

- FASE 2 - ESECUZIONE PULVINI IN C.A.  
- FASE 3 - ESECUZIONE DI PALANCOLATO DI CONTENIMENTO



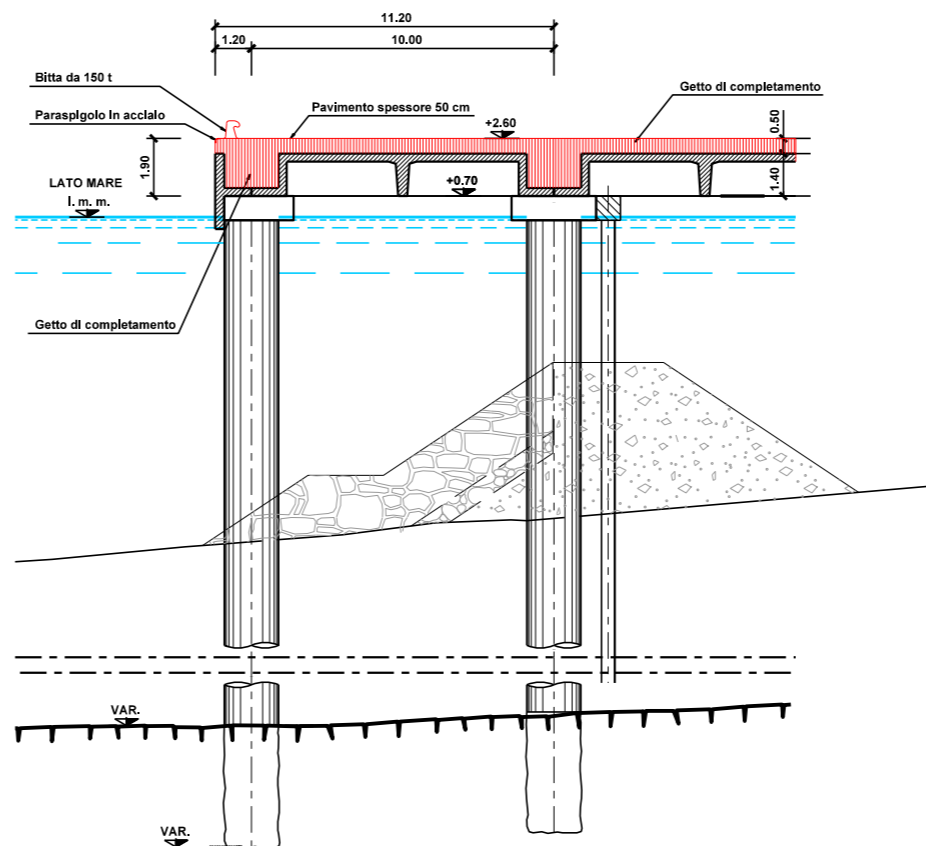
SEZIONE TIPO BANCHINA CON PALI IN C.A.

- FASE 4 - POSA PIASTRE PREFABBRICATI IN C.A.P.



SEZIONE TIPO BANCHINA CON PALI IN C.A.

- FASE 5 - ESECUZIONE DEL GETTO DI COMPLETAMENTO PIU' PAVIMENTAZIONE



PIANTA	0	100	200	300	400	500 m
SEZIONI	0	2.5	5.0	7.5	10	12.5 m

aggiornamenti Settembre 2014

**PIANO REGOLATORE DEL PORTO DI TRIESTE (Giugno 2014)**  
Studio Ambientale Integrato (Rev.1)

<p>AUTORITA' PORTUALE DI TRIESTE Via Karl Ludwig von Bruck 3 34143 Trieste www.porto.trieste.it</p>	<p>Elaborazione del Piano Regolatore Portuale Fino a luglio 2014 elaborazione: Segretario Generale f.f. Walter Sinigaglia Fino al 2010 elaborazione: Segretario Generale dott. Martino Conticini</p>	Elaborato
	<p>R.U.P. Ing. Eric Marcone</p>	<p>Controllo A. Marani</p>
<p>ACQUA TECNOLOGICA</p>	<p>Approvato F. Mattarolo</p>	<p>scala GRAFICA</p>
<p>PROGETTO</p>		<p>tavola MI026S-P10-D504-PRP</p>
<p>OPERA 10-BANCHINAMENTO TRA MOLO V E MOLO VI FASI COSTRUTTIVE</p>		