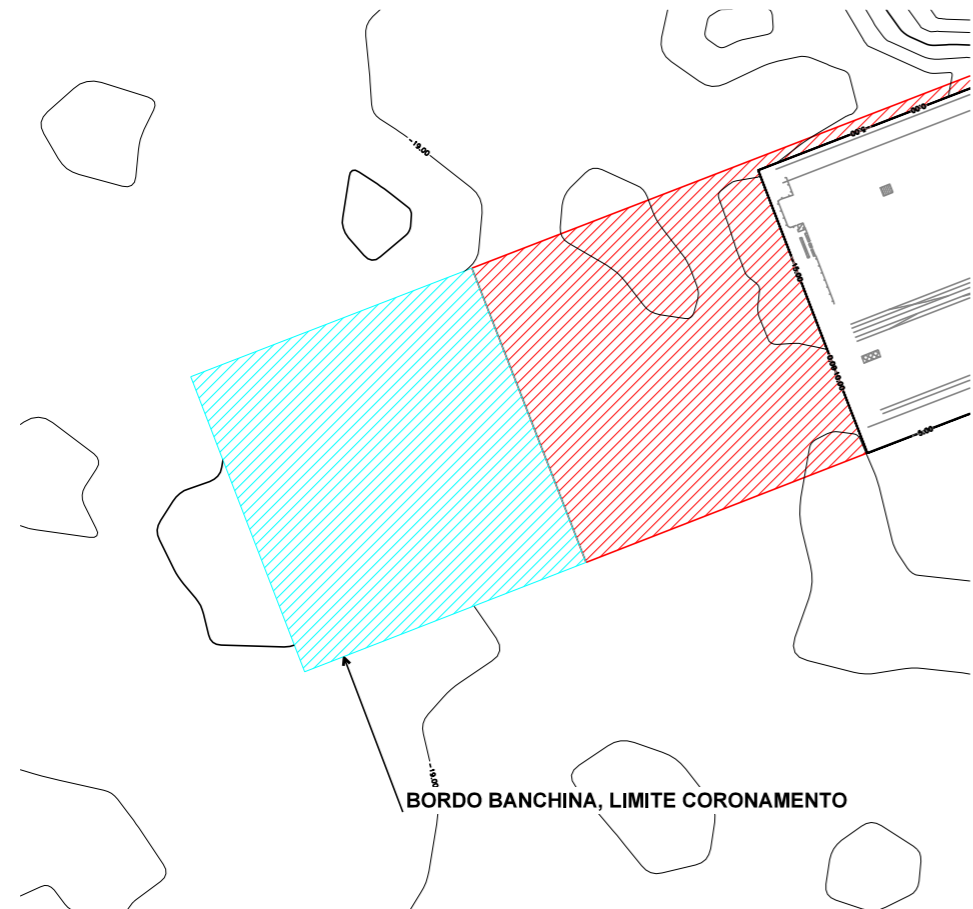
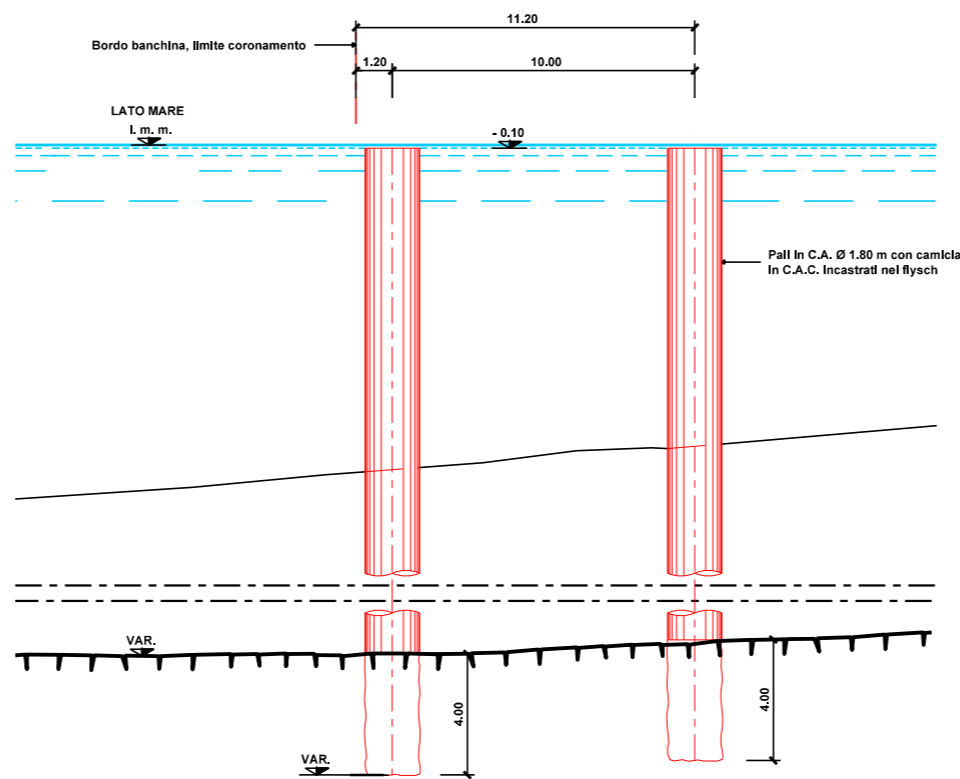


STRALCIO PLANIMETRICO COMPLETAMENTO MOLO VII



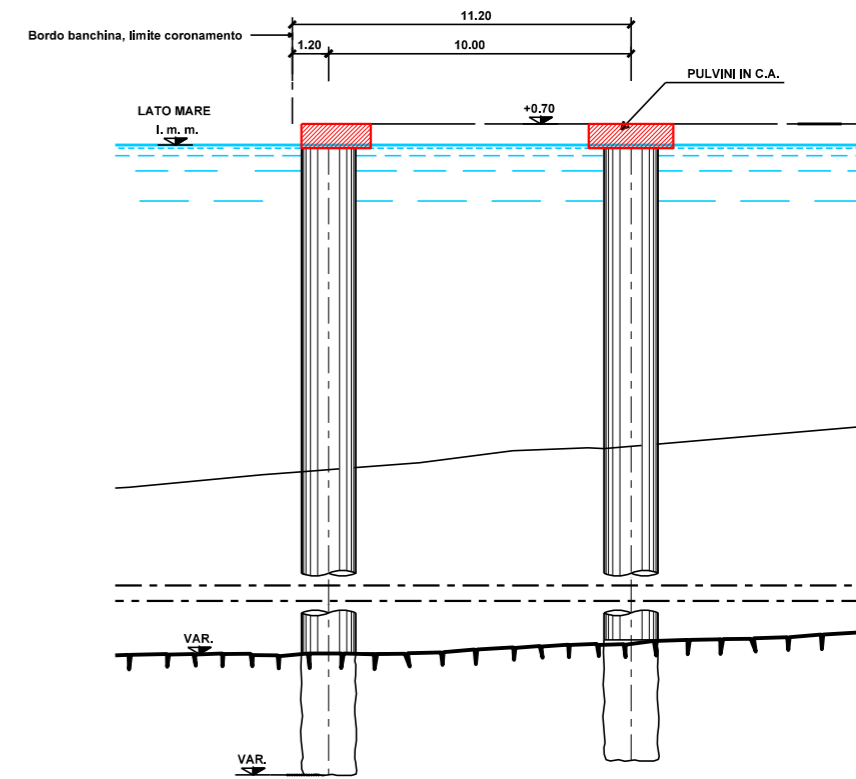
SEZIONE TIPO BANCHINA CON PALI IN C.A.

- FASE 1 - INFISSIONE TUBI CAMICIA E REALIZZAZIONE PALI IN C.A.



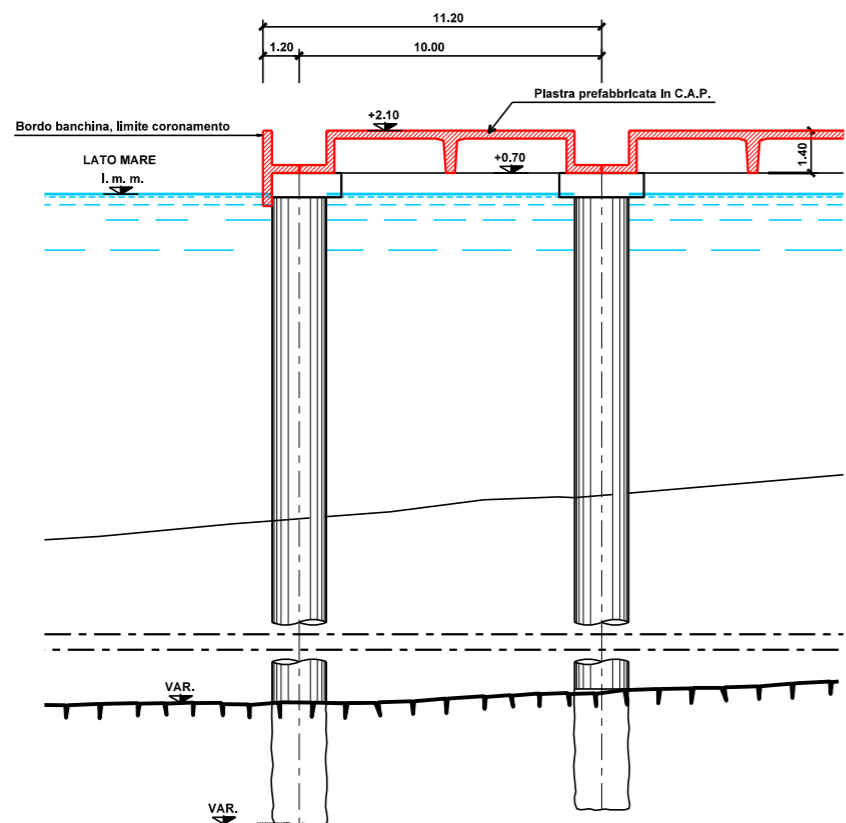
SEZIONE TIPO BANCHINA CON PALI IN C.A.

- FASE 2 - ESECUZIONE PULVINI IN C.A.



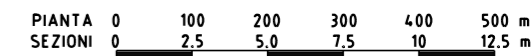
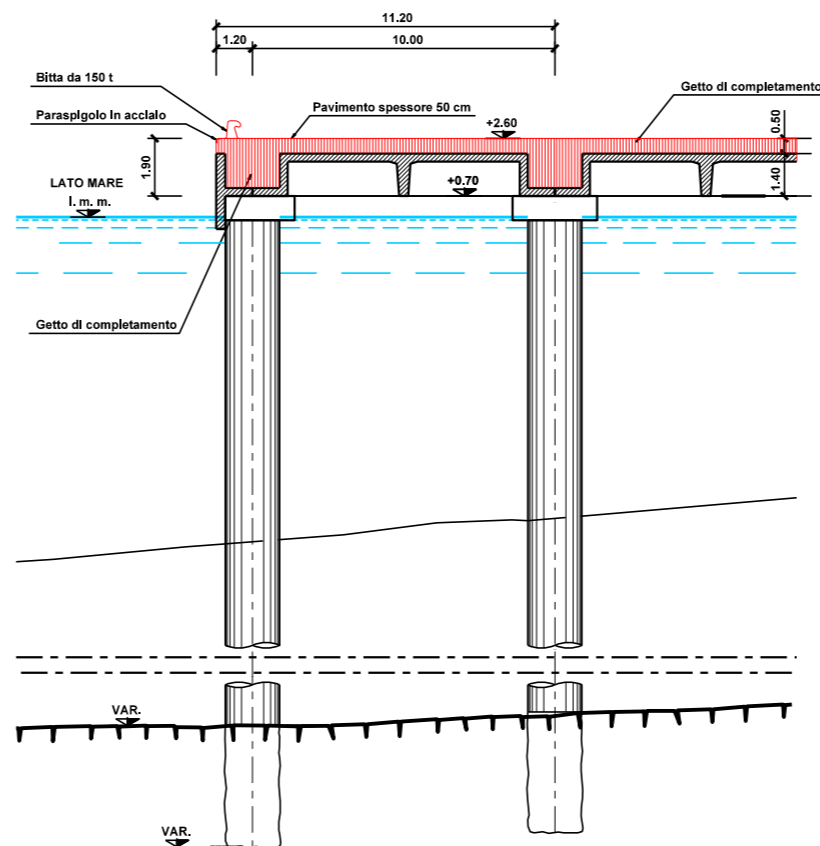
SEZIONE TIPO BANCHINA CON PALI IN C.A.

- FASE 3 - POSA PIASTRE PREFABBRICATI IN C.A.P.



SEZIONE TIPO BANCHINA CON PALI IN C.A.

- FASE 4 - ESECUZIONE DEL GETTO DI COMPLETAMENTO PIU' PAVIMENTAZIONE



aggiornamenti Settembre 2014		PIANO REGOLATORE DEL PORTO DI TRIESTE (Giugno 2014)	
		Studio Ambientale Integrato (Rev.1)	
 AUTORITA' PORTUALE DI TRIESTE Via Karl Ludwig von Bruck 3 34143 Trieste www.porto.trieste.it	Elaborazione del Piano Regolatore Portuale Fino a luglio 2014 elaborazione: Segretario Generale f.f. Walter Sinigaglia Fino al 2010 elaborazione: Segretario Generale dott. Martino Conticini		
	R.U.P. Ing. Eric Marcone		Elaborato P. Trevisan
 RUP s.p.a. Via... 27/1 Milano	 ACVA TECNICO Ac. tecnico Via... 15 00185 Roma	Approvato F. Mattarolo	
		PROGETTO OPERA 11 COMPLETAMENTO BANCHINAMENTO MOLO VII FASI COSTRUTTIVE	