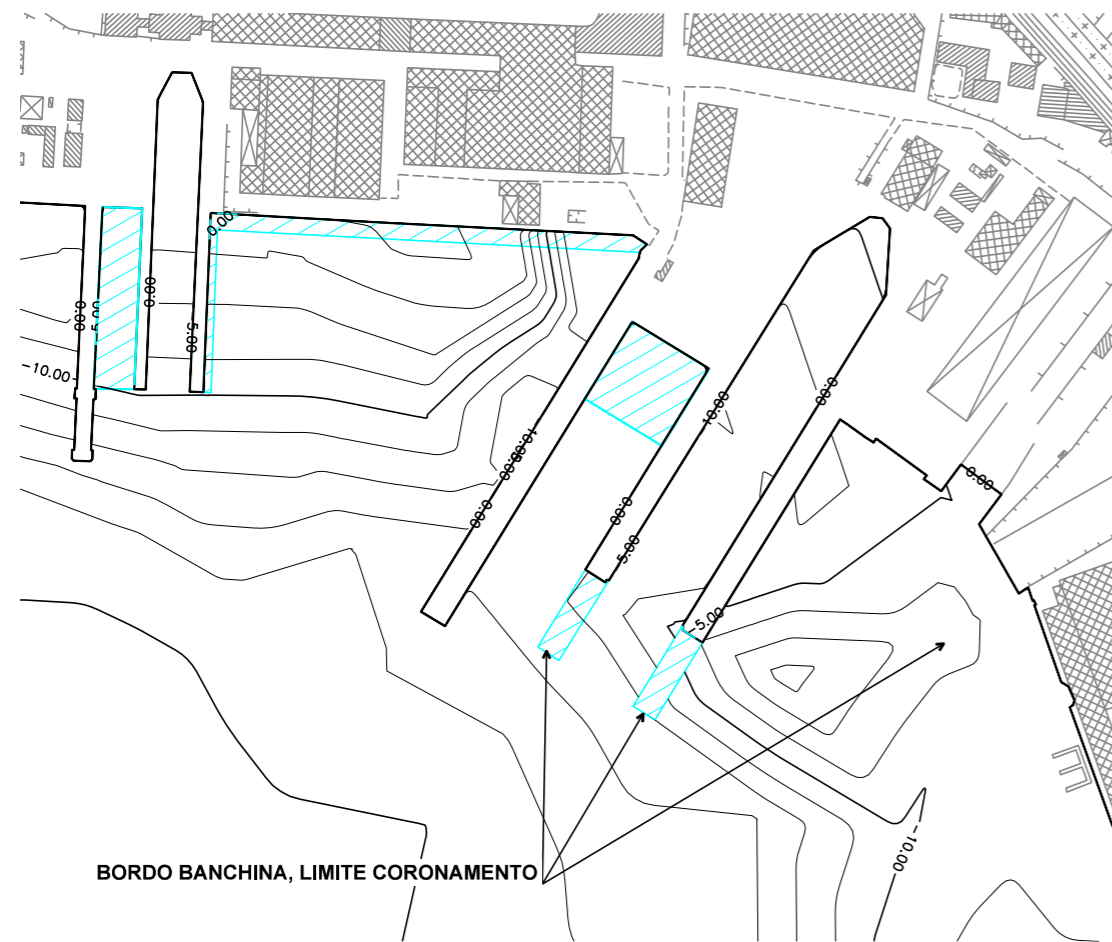
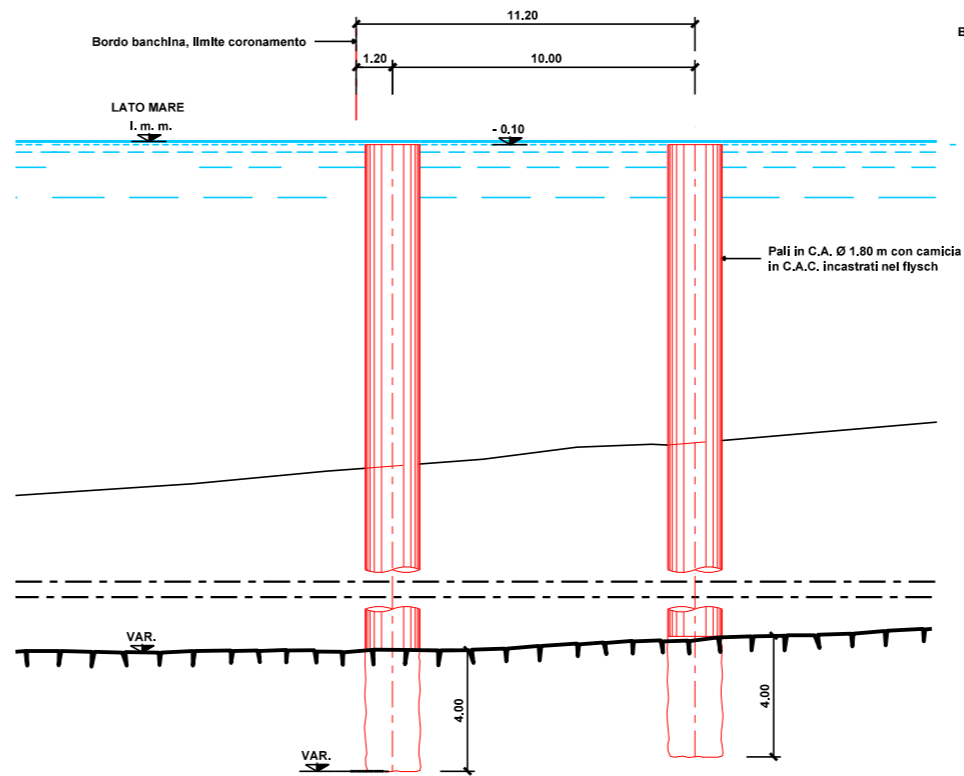


STRALCIO PLANIMETRICO ARSENALE SAN MARCO



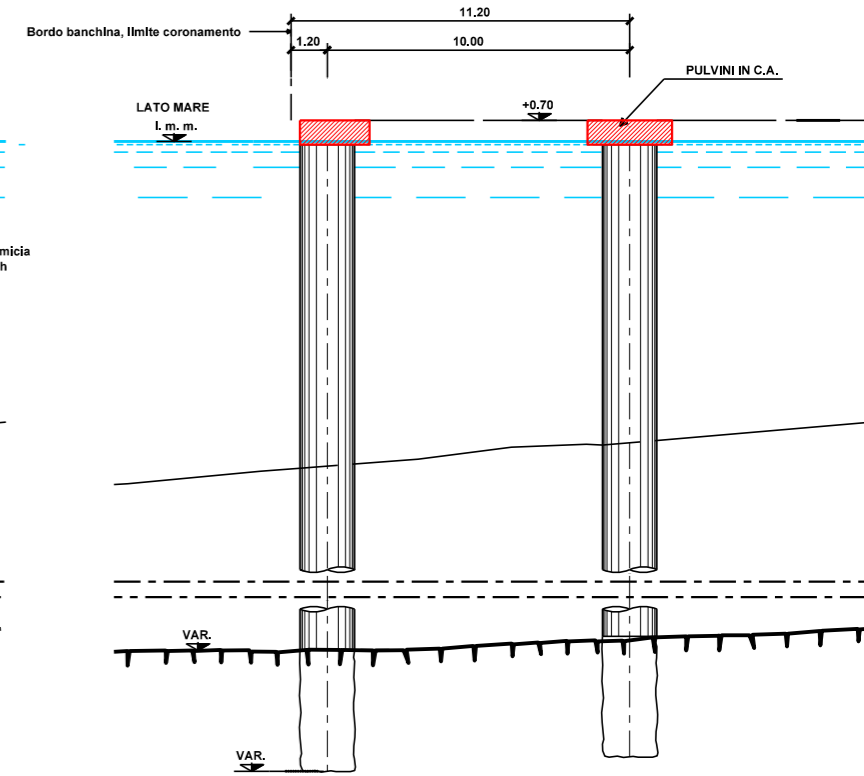
SEZIONE TIPO BANCHINA CON PALI IN C.A.

- FASE 1 - INFISSIONE TUBI CAMICIA E REALIZZAZIONE PALI IN C.A.



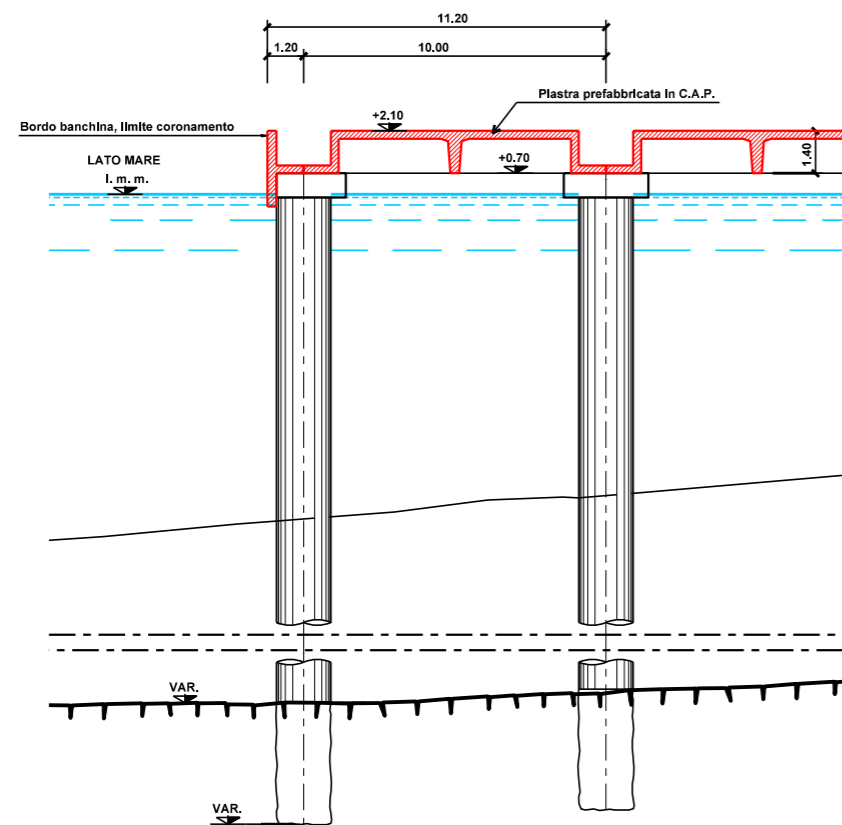
SEZIONE TIPO BANCHINA CON PALI IN C.A.

- FASE 2 - ESECUZIONE PULVINI IN C.A.



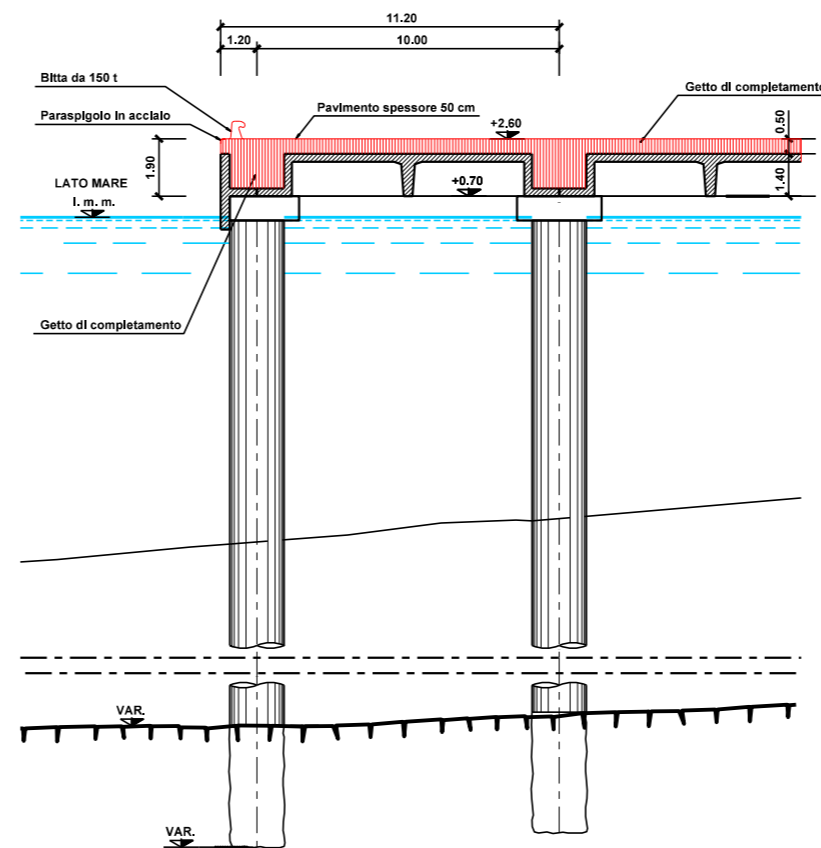
SEZIONE TIPO BANCHINA CON PALI IN C.A.

- FASE 3 - POSA PIASTRE PREFABBRICATI IN C.A.P.



SEZIONE TIPO BANCHINA CON PALI IN C.A.

- FASE 4 - ESECUZIONE DEL GETTO DI COMPLETAMENTO PIU' PAVIMENTAZIONE



PIANTA	0	50	100	150	200	250 m
SEZIONI	0	2.5	5.0	7.5	10	12.5 m

aggiornamenti Settembre 2014

**PIANO REGOLATORE DEL PORTO DI TRIESTE (Giugno 2014)**  
**Studio Ambientale Integrato (Rev.1)**

<p>AUTORITA' PORTUALE DI TRIESTE          via Karl Ludwig von Bruck 3          34143 Trieste          www.porto.trieste.it</p>	<p>Elaborazione del Piano Regolatore Portuale          Fino a luglio 2014 elaborazione: Segretario Generale f.f. Walter Siringaglia          Fino al 2010 elaborazione: Segretario Generale dott. Martino Conticelli</p>	Elaborato
		P. Trevisan
<p>R.U.P.          Ing. Eric Marcone</p>	<p>ACQUA          TECNICO</p>	Controllato
		A. Marani
<p>ACQUA          TECNICO</p>	<p>ACQUA          TECNICO</p>	Approvato
		F. Mattardo
<p>PROGETTO</p>		scala
<p>OPERA 13          AMPLIAMENTO BANCHINE ARSENALE SAN MARCO          FASI COSTRUTTIVE</p>		tavola
		M10265-P13-DS04-PRP