

Legenda

- + Localizzazione aereo generatori
- superfici di intervento piste
- superfici di intervento piazzole
- buffer superfici piazzole (7 metri)
- individuazione superfici (segnaposto)

Uso del Suolo (Regione Liguria)

- 3232 Mare
- 3233 Manifattura
- 32 Estuari
- 321 Lagune
- 3122 Bacini artificiali
- 3121 Bacini naturali
- 3114 Alvei di fiumi e torrenti con vegetazione abbondante
- 3113 Argini
- 3112 Canali e sbrivio
- 3111 Alvei di fiumi con vegetazione scarsa
- 423 Zone intertidali
- 422 Saline
- 421 Paludi salmastre
- 412 Torbiere
- 411 Paludi interne
- 335 Ghiacciai e nevi perenni
- 334 Aree percorse da incendi
- 333 Aree con vegetazione rada
- 332 Rocce nude, fessure, rupi, affioramenti
- 331 Spiagge, sabbie, dune
- 324 Aree a vegetazione boschiva arbustiva in evoluzione
- 323 Aree con vegetazione a sclerofille
- 322 Brughiere e cespuglieti
- 321 Aree a pascolo naturale e praterie ad alta quota
- 313 Boschi misti
- 312 Boschi di conifere
- 3117 Boschi di specie igrofile
- 3116 Castagneti da frutto
- 3115 Bosco a prevalenza di castagno
- 3114 Bosco a prevalenza di faggio
- 3113 Bosco misto mesofilo
- 3112 Bosco misto termofilo
- 3111 Bosco xerofilo a prevalenza di specie sempreverdi
- 244 Aree agroforestali
- 243 Colture agrarie prevalenti con presenza di spazi naturali
- 242 Sistemi colturali e particellari complessi
- 241 Colture annuali associate e colture permanenti
- 231 Prati stabili
- 224 Arboricoltura da legno
- 2231 Oliveti abbandonati
- 223 Oliveti
- 2221 Frutteti e agrumeti
- 222 Vigneti e/o altri tipi di colture permanenti abbandonate
- 2211 Vigneti misti ad oliveti
- 221 Vigneti
- 213 Riserve
- 2125 Colture in piena aria e colture in serra giustapposte
- 2124 Colture in serra o sotto altra copertura
- 2123 Colture orticole in pieno campo in piena aria
- 2122 Viti
- 2121 Seminativi semplici in aree irrigue
- 211 Seminativi in aree non irrigue
- 143 Aree cimiteriali
- 1429 Giardini botanici
- 1427 Aree archeologiche - grandi aree aperte al pubblico
- 1426 Strutture per competizioni motoristiche e spazi accessori
- 1425 Ippodromi e spazi associati
- 1424 Campi da golf
- 1423 Parchi di divertimento e aree attrezzate
- 1422 Aree sportive
- 1421 Campi e strutture turistico-ricettive
- 141 Aree verdi urbane
- 134 Terreni non utilizzati e/o abbandonati all'interno delle aree urbane
- 1332 Suoli rinunciatari e artefatti
- 1331 Cantieri, spazi in costruzione e scavi
- 132 Discariche
- 131 Aree estrattive
- 124 Aeroporti
- 1232 Aree portuali usate prevalentemente per il diporto
- 1231 Aree portuali commerciali, militari e atte alla pesca
- 1225 Reti tecnologiche e aree di servizio
- 1224 Reti ferroviarie e spazi accessori
- 1223 Altre strade della rete di viabilità extraburghese e spazi accessori
- 1222 Superstrade, grandi arterie di viabilità e spazi accessori
- 1221 Reti autostradali e spazi accessori
- 1213 Aree occupate da grandi impianti di servizi pubblici, militari e privati
- 1212 Aree commerciali
- 1211 Aree industriali o artigianali
- 1122 Tessuto residenziale discontinuo e sparso (case sparse)
- 1121 Tessuto residenziale discontinuo e mediamente denso
- 1112 Tessuto urbano residenziale continuo e mediamente denso
- 1111 Tessuto urbano residenziale continuo e denso

Provincia di Savona
Comune di Cairo Montenotte
Comune di Cengio

PARCO EOLICO MONTE CERCHIO RELAZIONE SPECIALISTICA

Il Committente: Windtek Sede Legale: Corso Vercelli n.10
10152 - Torino (TO)
P.IVA e C.F.: 12930940015

TAVOLA DI INQUADRAMENTO	I Progettisti
T2.2 - CARTA USO DEL SUOLO	
Integrazioni a seguito richieste Regione Liguria - Direzione Generale Ambiente (Prot. MASE 2024-0023427)	Dott. For. Marco Calandri Dott. For. Luca Maicotti Dott. Agr. Lucia Minola
SCALA: 1:8'000 FORMATO: A1 REVISIONE: REV02-24MC - LUGLIO 2024	

DATA	EMIS	AGGIORNAMENTO	DATA	CONTR.	DATA	AUTOR.
10/2023	MC	Aggiornamento 01	07/2024	MC	07/2024	MC

Commissa	Tip. impianto	Fase Progetto	Disciplina	Tip. Doc.	Titolo	N. Elab.	REV
MDCS23_01	EO	DE	FO	7	10	12-2	REV02-24MC

RICERCA, SVILUPPO E COORDINAMENTO IMPIANTI EOLICI E FOTOVOLTAICI A CURA DI:

EMME CONSULTING S.p.A.

Sede Amministrativa e Operativa
Via Benessè, 14 12100 Cuneo (CU)
tel. 335.8012098
e-mail: emmecar@progetti.it

Geom. Domenico Bresciano

ANALISI VEGETAZIONALE A CURA DI:

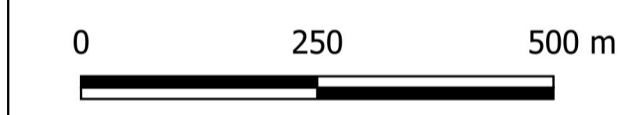
I Tecnici: Coord. gruppo di progettazione
Dott. For. Marco Calandri

Collaboratori:
Dott. For. Luca Maicotti - ODAF NO - VCO n° 136
Dott. Agr. Lucia Minola - ODAF NO - VCO n° 165

Sede Amministrativa - Via Coronata n.28 - 12045 Fossano (CN)
tel. 339.518141, email: marco.calandri@progetti.it



Base Cartografica
Carta Tecnica Regionale
Regione Liguria - agg. 2023



Scale Mappe - 1:8'000
Scala mappa posizionamento - 1:250'000