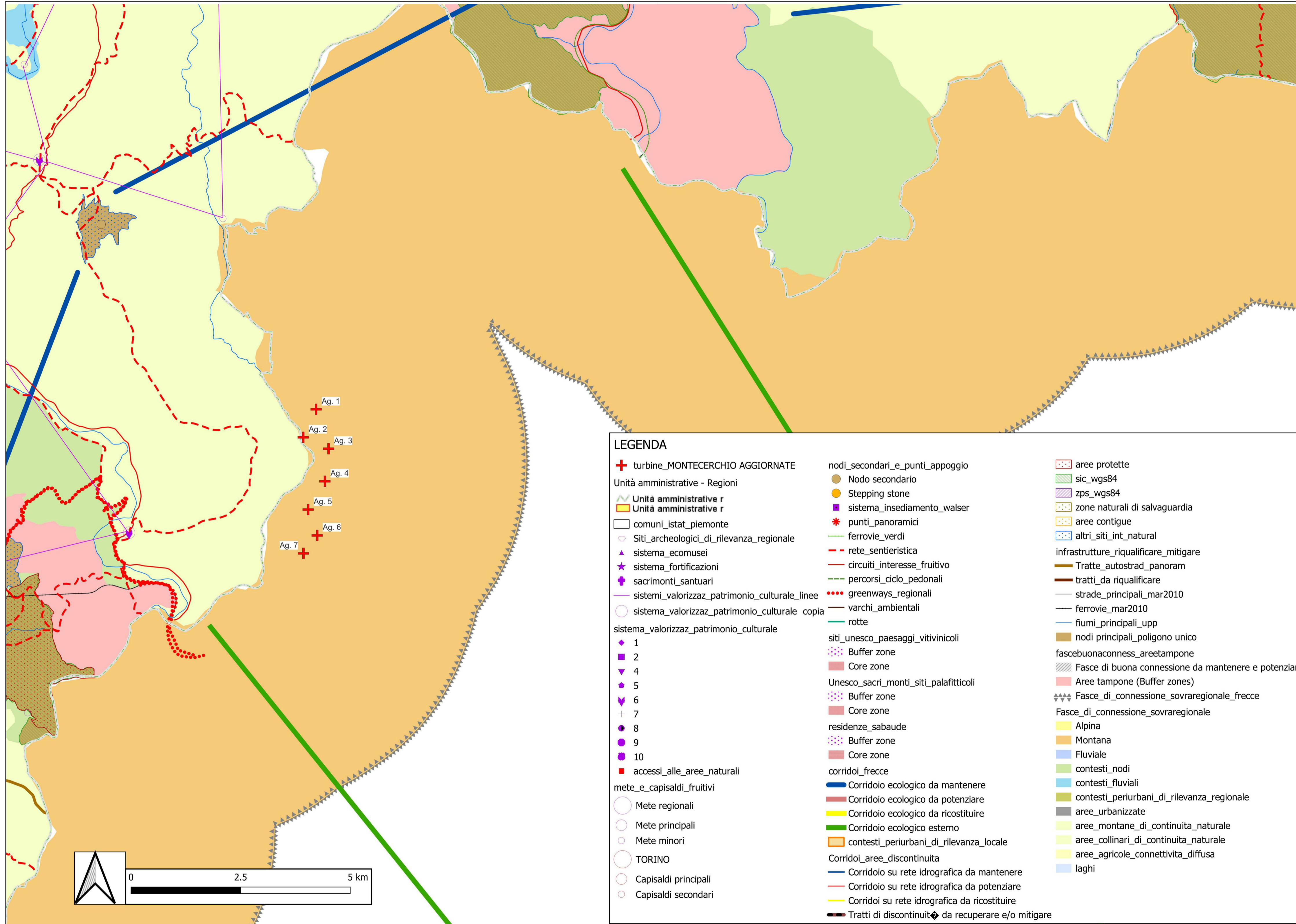


INQUADRAMENTO PARCO EOLICO SU
PPR-TAV P5
RETE DI CONNESSIONE PAESAGGISTICA
scala 1:50000



LEGENDA

- + turbine_MONTECERCHIO AGGIORNATE
- Unità amministrative - Regioni
 - Unità amministrative r
 - Unità amministrative r
 - comuni_istat_piemonte
 - Siti_archeologici_di_rilevanza_regionale
 - sistema_ecomusei
 - sistema_fortificazioni
 - sacrimonti_santuari
 - sistemi_valorizzaz_patrimonio_culturale_linee
 - sistema_valorizzaz_patrimonio_culturale copia
 - sistema_valorizzaz_patrimonio_culturale
 - 1
 - 2
 - 4
 - 5
 - 6
 - 7
 - 8
 - 9
 - 10
 - accessi_alle_ree_naturali
 - mete_e_capisaldi_fruitivi
 - Mete regionali
 - Mete principali
 - Mete minori
 - TORINO
 - Capisaldi principali
 - Capisaldi secondari
- nodi_secondari_e_punti_appoggio
 - Nodo secondario
 - Stepping stone
 - sistema_insediamiento_walser
 - punti_panoramici
 - ferrovie_verdi
 - rete_sentieristica
 - circuiti_interesse_fruitivo
 - percorsi_ciclo_pedonali
 - greenways_regionali
 - varchi_ambientali
 - rotte
 - siti_unesco_paesaggi_vitivinicoli
 - Buffer zone
 - Core zone
 - Unesco_sacri_monti_siti_palafitticoli
 - Buffer zone
 - Core zone
 - residenze_sabaude
 - Buffer zone
 - Core zone
 - corridoi_freccie
 - Corridoio ecologico da mantenere
 - Corridoio ecologico da potenziare
 - Corridoio ecologico da ricostituire
 - Corridoio ecologico esterno
 - contesti_periurbani_di_rilevanza_locale
 - Corridoi_ree_discontinuita
 - Corridoio su rete idrografica da mantenere
 - Corridoio su rete idrografica da potenziare
 - Corridoi su rete idrografica da ricostituire
 - Tratti di discontinuita da recuperare e/o mitigare
- aree_protette
 - sic_wgs84
 - zps_wgs84
 - zone naturali di salvaguardia
 - aree contigue
 - altri_siti_int_naturali
- infrastrutture_riqualificare_mitigare
 - Tratte_autostrad_panoram
 - tratti_da_riqualificare
 - strade_principali_mar2010
 - ferrovie_mar2010
 - fiumi_principali_upp
 - nodi_principali_poligono_unico
 - fascebuonaconness_areetampone
 - Fasce di buona connessione da mantenere e potenziare
 - Aree tampone (Buffer zones)
 - Fasce_di_connezione_sovraregionale_freccie
 - Fasce_di_connezione_sovraregionale
 - Alpina
 - Montana
 - Fluviale
 - contesti_fluviali
 - contesti_periurbani_di_rilevanza_regionale
 - aree_urbanizzate
 - aree_montane_di_continuita_naturale
 - aree_collinari_di_continuita_naturale
 - aree_agricole_connettivita_diffusa
 - laghi

PARCO EOLICO MONTE CERCHIO

Il Committente: Windtek Sede Legale: Corso Vercelli n. 10 10152, Torino (TO) P.IVA e C.F. 12930940015

Oggetto:
INTERVISIBILITÀ
Titolo:
INQUADRAMENTO PARCO EOLICO SU PPR-TAV P5 RETE DI CONNESSIONE PAESAGGISTICA

Il Progettista

Ing. Silvio Mario Bauducco

Data	Emis.	Aggiornamento	Data	Contr.	Data	Autor.	
05/2024	FO	Emissione	05/2024	MP	05/2024	SMB	SCALA: 1:50000
							FORMATO: A1
							MAGGIO 2024

Commissa	Tip. impianto	Fase Progetto	Disciplina	Tip. Doc	Titolo	N. Elab	REV
22102	EO	DE	SIA	D	03	0094	B

RICERCA, SVILUPPO E COORDINAMENTO IMPIANTI EOLICI E FOTOVOLTAICI A CURA DI:

EMME CONSULTING S.p.A.
Sede Amministrativa e Operativa via Benessia, 14 12100 Cuneo (CN) tel 335.6012098 e-mail: emmecar@emmail.com Geom. Domenico Bresciano

PROGETTAZIONE EDILE, AMBIENTALE, STRUTTURALE ED IMPIANTISTICA A CURA DI:

BAUTEL S.R.L.
Sede Amministrativa via Maroncelli, 23 10024 Moncalieri (TO) tel 011.6052113 - 011.6059915 e-mail: amministrazione@bautel.it
Sede Operativa Torino - via Maroncelli, 23 10024 Moncalieri (TO)
Sede Operativa Genova - via Banderale, 24 16121 Genova (GE)

I Tecnici: Collaboratori
Geom. Benzoni Manuel
Per. Ind. Biasin Emanuele
Ing. Occhiuto Felice
Arch. Ostino Paolo
Arch. Pelleri Martina

File: Tavola_PPS.dwg
TUTTI I DIRITTI SONO RISERVATI - Questo documento è di proprietà esclusiva del progettista ivi indicato sul quale si riserva ogni diritto. Pertanto questo documento non può essere copiato, riprodotto, comunicato o divulgato ad altri o usato in qualsiasi maniera, nemmeno per fini sperimentali, senza autorizzazione scritta dallo stesso progettista.