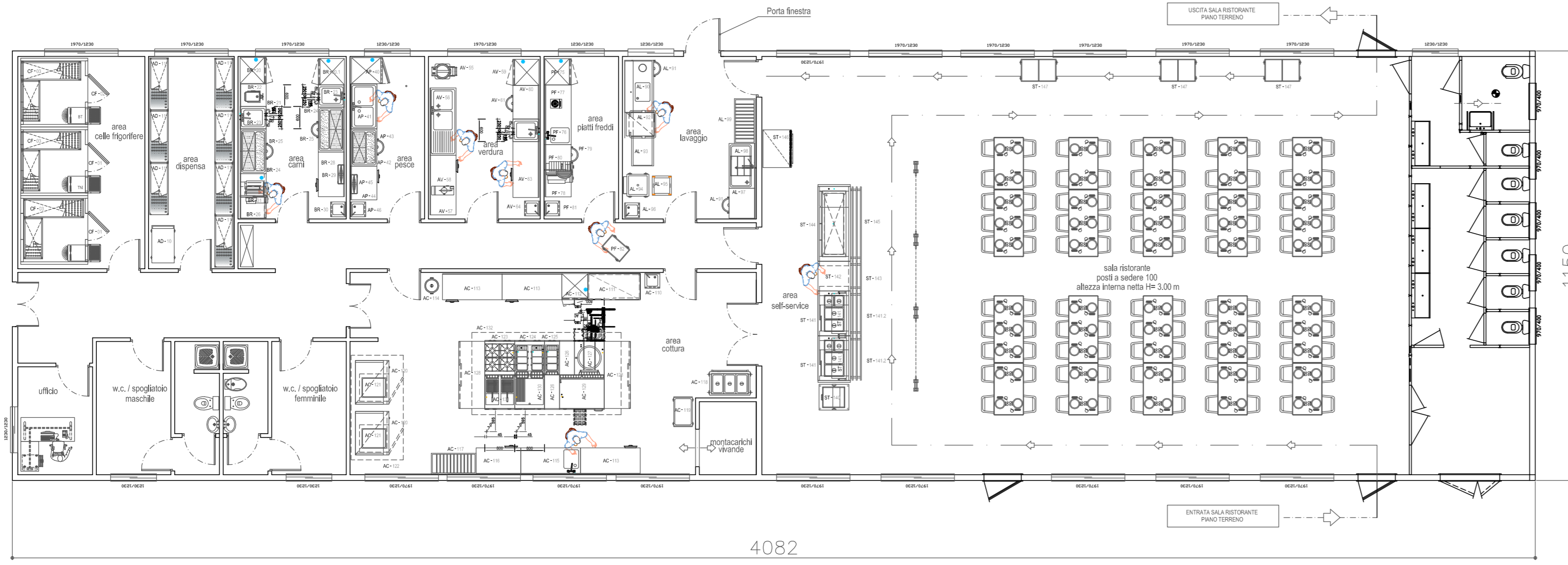


PIANTA PIANO TERRA

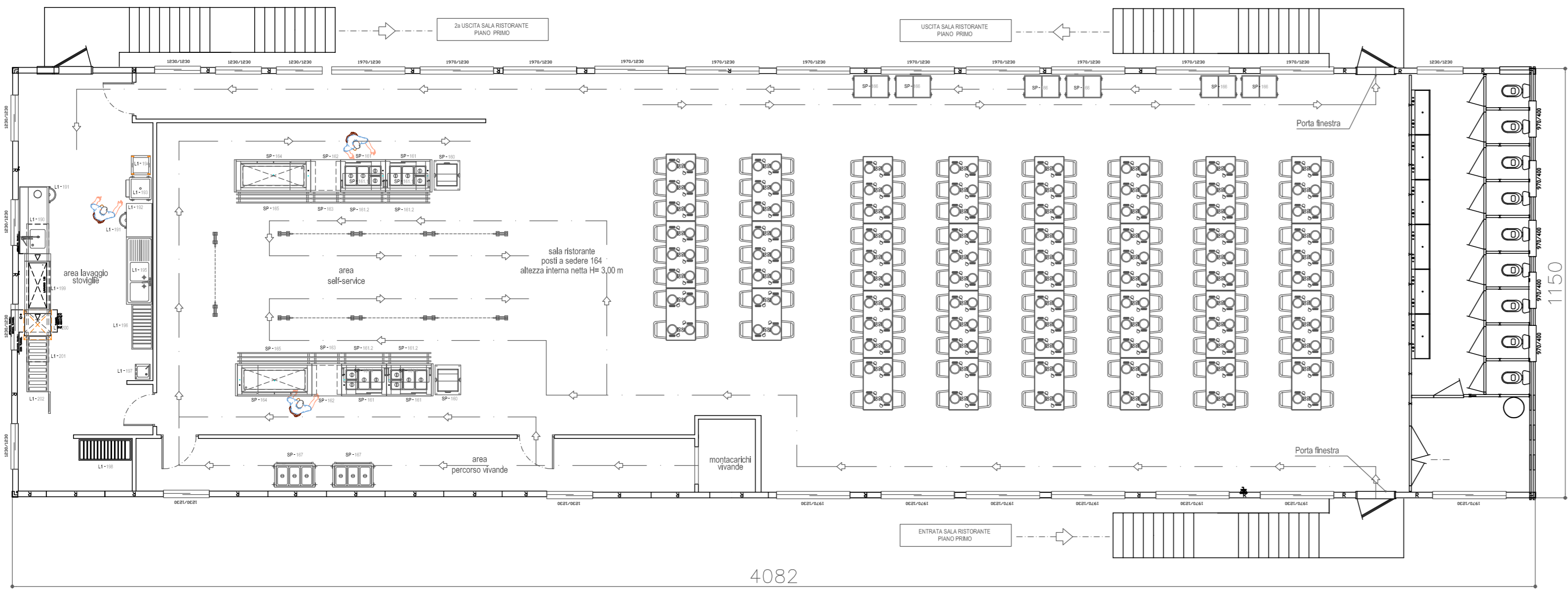


LOCALE	SUPERF. PAVIMENTATA	SUPERF. ABBOCCATE	RAFF. ABBOCCATE	RAPPORTO
colle riparto	150	0	0	0
area deposito	150	0	0	0
area pesco	150	0	0	0
area cucina	150	0	0	0
area lavaggio	150	0	0	0
area self-service	150	0	0	0
area ristorante	150	0	0	0
area wc / spogliatoio	150	0	0	0
area montacarichi	150	0	0	0
area ufficio	150	0	0	0
area portineria	150	0	0	0
area scale	150	0	0	0
area porte	150	0	0	0
area pareti	150	0	0	0
area soffitti	150	0	0	0
area impianti	150	0	0	0
area altro	150	0	0	0
TOTALE	1500	0	0	0

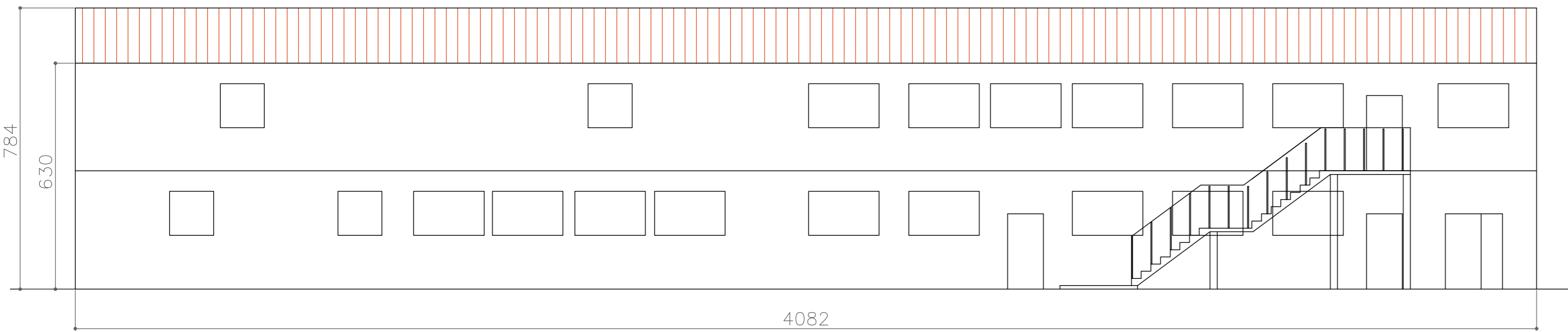
LOCALE	SUPERF. mq	RAPPORTO	SUPERF. ABBOCCATE	SUPERF. ABBOCCATE %
colle riparto	150	0.00	0	0.00
area deposito	150	0.00	0	0.00
area pesco	150	0.00	0	0.00
area cucina	150	0.00	0	0.00
area lavaggio	150	0.00	0	0.00
area self-service	150	0.00	0	0.00
area ristorante	150	0.00	0	0.00
area wc / spogliatoio	150	0.00	0	0.00
area montacarichi	150	0.00	0	0.00
area ufficio	150	0.00	0	0.00
area portineria	150	0.00	0	0.00
area scale	150	0.00	0	0.00
area porte	150	0.00	0	0.00
area pareti	150	0.00	0	0.00
area soffitti	150	0.00	0	0.00
area impianti	150	0.00	0	0.00
area altro	150	0.00	0	0.00
TOTALE	1500	0.00	0	0.00

ELEMENTO	DESCRIZIONE	DIMENSIONI
1.1	Colonna in acciaio	Ø 120 x 4000
1.2	Trave in acciaio	120 x 400 x 8
1.3	Trave in acciaio	120 x 400 x 8
1.4	Trave in acciaio	120 x 400 x 8
1.5	Trave in acciaio	120 x 400 x 8
1.6	Trave in acciaio	120 x 400 x 8
1.7	Trave in acciaio	120 x 400 x 8
1.8	Trave in acciaio	120 x 400 x 8
1.9	Trave in acciaio	120 x 400 x 8
1.10	Trave in acciaio	120 x 400 x 8
1.11	Trave in acciaio	120 x 400 x 8
1.12	Trave in acciaio	120 x 400 x 8
1.13	Trave in acciaio	120 x 400 x 8
1.14	Trave in acciaio	120 x 400 x 8
1.15	Trave in acciaio	120 x 400 x 8
1.16	Trave in acciaio	120 x 400 x 8
1.17	Trave in acciaio	120 x 400 x 8
1.18	Trave in acciaio	120 x 400 x 8
1.19	Trave in acciaio	120 x 400 x 8
1.20	Trave in acciaio	120 x 400 x 8
1.21	Trave in acciaio	120 x 400 x 8
1.22	Trave in acciaio	120 x 400 x 8
1.23	Trave in acciaio	120 x 400 x 8
1.24	Trave in acciaio	120 x 400 x 8
1.25	Trave in acciaio	120 x 400 x 8
1.26	Trave in acciaio	120 x 400 x 8
1.27	Trave in acciaio	120 x 400 x 8
1.28	Trave in acciaio	120 x 400 x 8
1.29	Trave in acciaio	120 x 400 x 8
1.30	Trave in acciaio	120 x 400 x 8
1.31	Trave in acciaio	120 x 400 x 8
1.32	Trave in acciaio	120 x 400 x 8
1.33	Trave in acciaio	120 x 400 x 8
1.34	Trave in acciaio	120 x 400 x 8
1.35	Trave in acciaio	120 x 400 x 8
1.36	Trave in acciaio	120 x 400 x 8
1.37	Trave in acciaio	120 x 400 x 8
1.38	Trave in acciaio	120 x 400 x 8
1.39	Trave in acciaio	120 x 400 x 8
1.40	Trave in acciaio	120 x 400 x 8
1.41	Trave in acciaio	120 x 400 x 8
1.42	Trave in acciaio	120 x 400 x 8
1.43	Trave in acciaio	120 x 400 x 8
1.44	Trave in acciaio	120 x 400 x 8
1.45	Trave in acciaio	120 x 400 x 8
1.46	Trave in acciaio	120 x 400 x 8
1.47	Trave in acciaio	120 x 400 x 8
1.48	Trave in acciaio	120 x 400 x 8
1.49	Trave in acciaio	120 x 400 x 8
1.50	Trave in acciaio	120 x 400 x 8
1.51	Trave in acciaio	120 x 400 x 8
1.52	Trave in acciaio	120 x 400 x 8
1.53	Trave in acciaio	120 x 400 x 8
1.54	Trave in acciaio	120 x 400 x 8
1.55	Trave in acciaio	120 x 400 x 8
1.56	Trave in acciaio	120 x 400 x 8
1.57	Trave in acciaio	120 x 400 x 8
1.58	Trave in acciaio	120 x 400 x 8
1.59	Trave in acciaio	120 x 400 x 8
1.60	Trave in acciaio	120 x 400 x 8
1.61	Trave in acciaio	120 x 400 x 8
1.62	Trave in acciaio	120 x 400 x 8
1.63	Trave in acciaio	120 x 400 x 8
1.64	Trave in acciaio	120 x 400 x 8
1.65	Trave in acciaio	120 x 400 x 8
1.66	Trave in acciaio	120 x 400 x 8
1.67	Trave in acciaio	120 x 400 x 8
1.68	Trave in acciaio	120 x 400 x 8
1.69	Trave in acciaio	120 x 400 x 8
1.70	Trave in acciaio	120 x 400 x 8
1.71	Trave in acciaio	120 x 400 x 8
1.72	Trave in acciaio	120 x 400 x 8
1.73	Trave in acciaio	120 x 400 x 8
1.74	Trave in acciaio	120 x 400 x 8
1.75	Trave in acciaio	120 x 400 x 8
1.76	Trave in acciaio	120 x 400 x 8
1.77	Trave in acciaio	120 x 400 x 8
1.78	Trave in acciaio	120 x 400 x 8
1.79	Trave in acciaio	120 x 400 x 8
1.80	Trave in acciaio	120 x 400 x 8
1.81	Trave in acciaio	120 x 400 x 8
1.82	Trave in acciaio	120 x 400 x 8
1.83	Trave in acciaio	120 x 400 x 8
1.84	Trave in acciaio	120 x 400 x 8
1.85	Trave in acciaio	120 x 400 x 8
1.86	Trave in acciaio	120 x 400 x 8
1.87	Trave in acciaio	120 x 400 x 8
1.88	Trave in acciaio	120 x 400 x 8
1.89	Trave in acciaio	120 x 400 x 8
1.90	Trave in acciaio	120 x 400 x 8
1.91	Trave in acciaio	120 x 400 x 8
1.92	Trave in acciaio	120 x 400 x 8
1.93	Trave in acciaio	120 x 400 x 8
1.94	Trave in acciaio	120 x 400 x 8
1.95	Trave in acciaio	120 x 400 x 8
1.96	Trave in acciaio	120 x 400 x 8
1.97	Trave in acciaio	120 x 400 x 8
1.98	Trave in acciaio	120 x 400 x 8
1.99	Trave in acciaio	120 x 400 x 8
1.100	Trave in acciaio	120 x 400 x 8

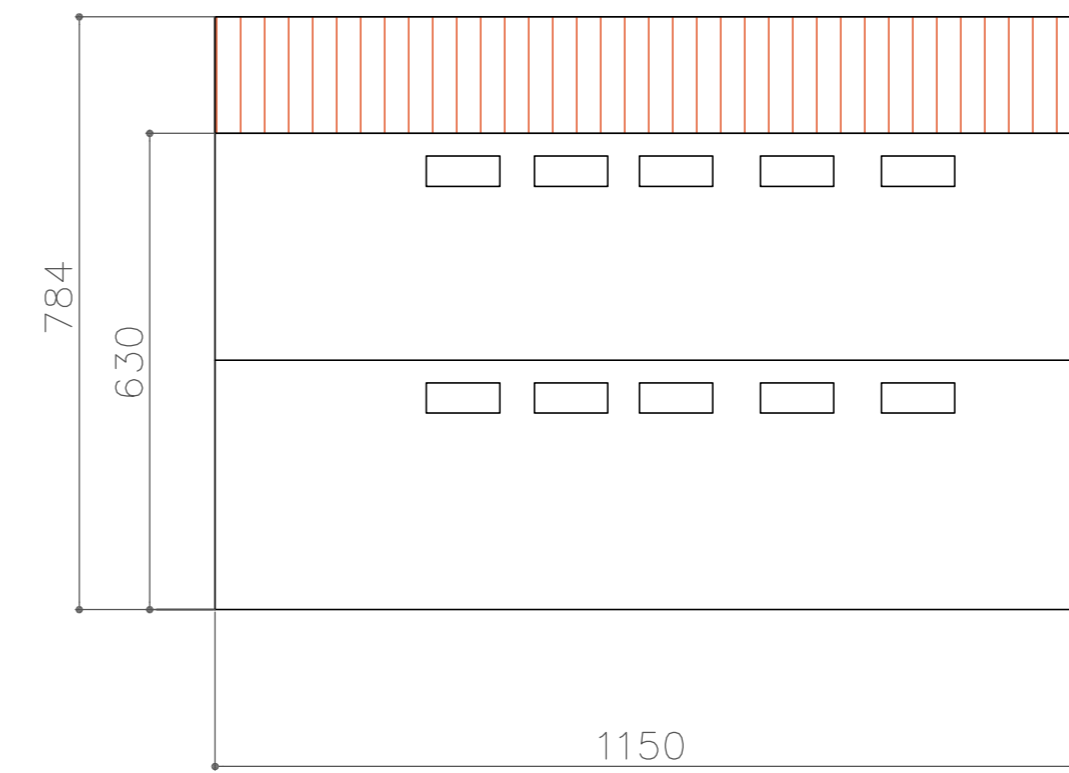
PIANTA PIANO PRIMO



PROSPETTO LONGITUDINALE



PROSPETTO TRASVERSALE



COMMITTENTE:



ALTA Sorveglianza:



GENERAL CONTRACTOR:



INFRASTRUTTURE FERROVIARIE STRATEGICHE DEFINITE DALLA
 LEGGE OBIETTIVO N.443/01
 TRATTA A.V./A.C. TERZO VALICO DEI GIOVI
 PROGETTO ESECUTIVO

CAMPO BASE CRAVASCO CBL5

PREFABBRICATO USO MENSA: PIANA, SEZIONI E PROSPETTI

GENERAL CONTRACTOR Cociv Consorzio Ing. P.P. Marcheselli		DIRETTORE LAVORI	SCALA: 1:100
COMMESSA IG 51	LOTTO 00	FASE E	ENTE CV
TIPO DOC. AA	OPERA/DISCIPLINA CA 05 01	PROGR. 002	REV. A

Rev.	Descrizione emissione	Redatto	Data	Verificato	Data	Progettista Integratore	Data	IL PROGETTISTA
A00	Prima Emissione	COCIV	29/01/2014	COCIV	29/01/2014	COCIV	31/01/2014	