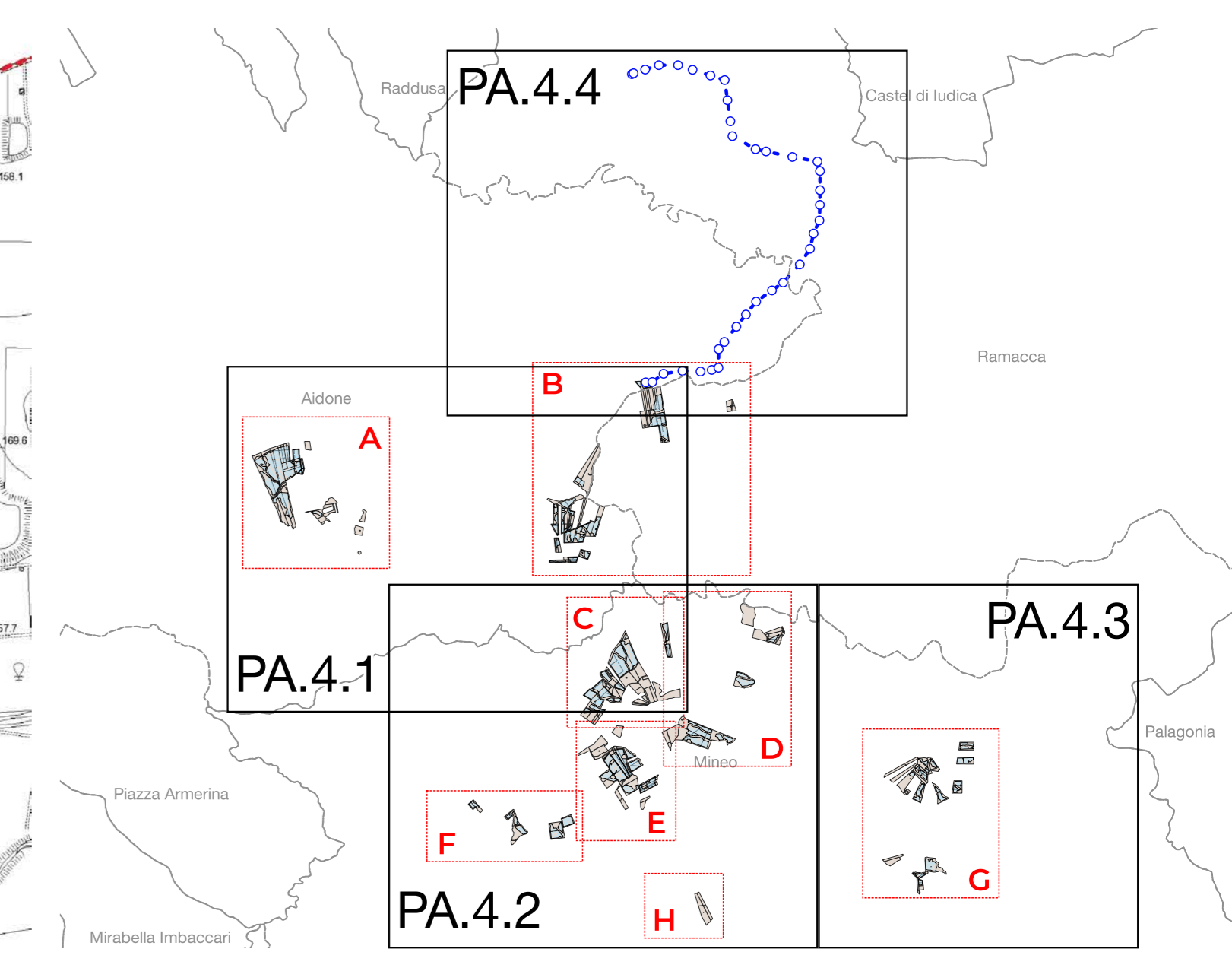


- Aree libere
 - Cabine di campo
 - Cabine di trasformazione
 - Cavidotti MT
 - Elettrodotto AT
 - Fascia di mitigazione
 - Pannelli
 - Recinzione perimetrale
 - Sostegni elettrodotto
 - SSEU AT-MT
 - SE RAddusa2 380kV Terna
 - Strade di progetto
- Categorie Forestali**
- Arbusteti montani e supramediterranei
 - Boschi di altre latifoglie
 - Formazioni pioniere e secondarie
 - Castagneti
 - Cerrete
 - Faggete
 - Formazioni riparie
 - Leccete
 - Macchie e arbusteti mediterranei
 - Orno-ostrieti
 - Pinete di pino laricio
 - Pinete di pini mediterranei
 - Querceti di rovere e roverella
 - Rimboschimenti
 - Sugherete
 - Non definito



| Progetto "Mineo" | |
|---|---|
| Impianto fotovoltaico della potenza nominale quantificabile in 263 Mw _p , e potenza di immissione di 195,00 MW | |
| PROGETTAZIONE DEFINITIVA | |
| Ubicazione: | Aidone (EN), Mineo (CT), Ramacca (CT) - SICILIA |
| Proponente: | IBIV 22 s.r.l. Viale Amedeo Duca D'Aosta 76, Bolzano (BZ) P.I. 03099630216 |
| Elaborato da: | Arcadia s.r.l.s. Via Houzel 29, 90138 - Palermo info@arcadiaprogetti.it arcadiaprogetti@arubapec.it |
| Codice elaborato: | RS06AEG0003A1 |
| N. elaborato: | PA.4.1 |

Layout generale impianto fotovoltaico e opere di connessione alla RTN su Carta dei boschi e delle categorie forestali

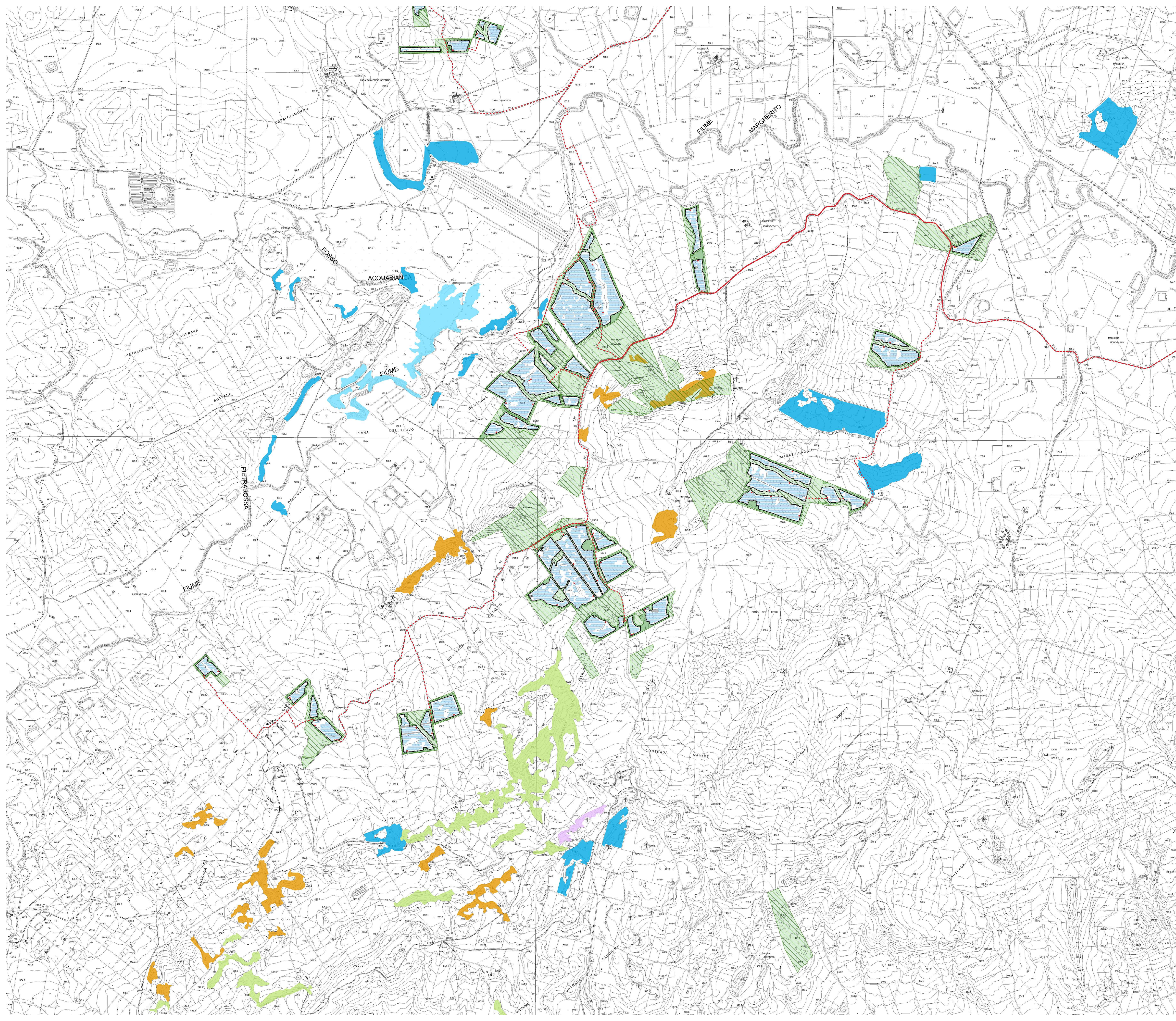
Area A, Area B, Area C

Scala: 1:10.000 Formato UNI A0

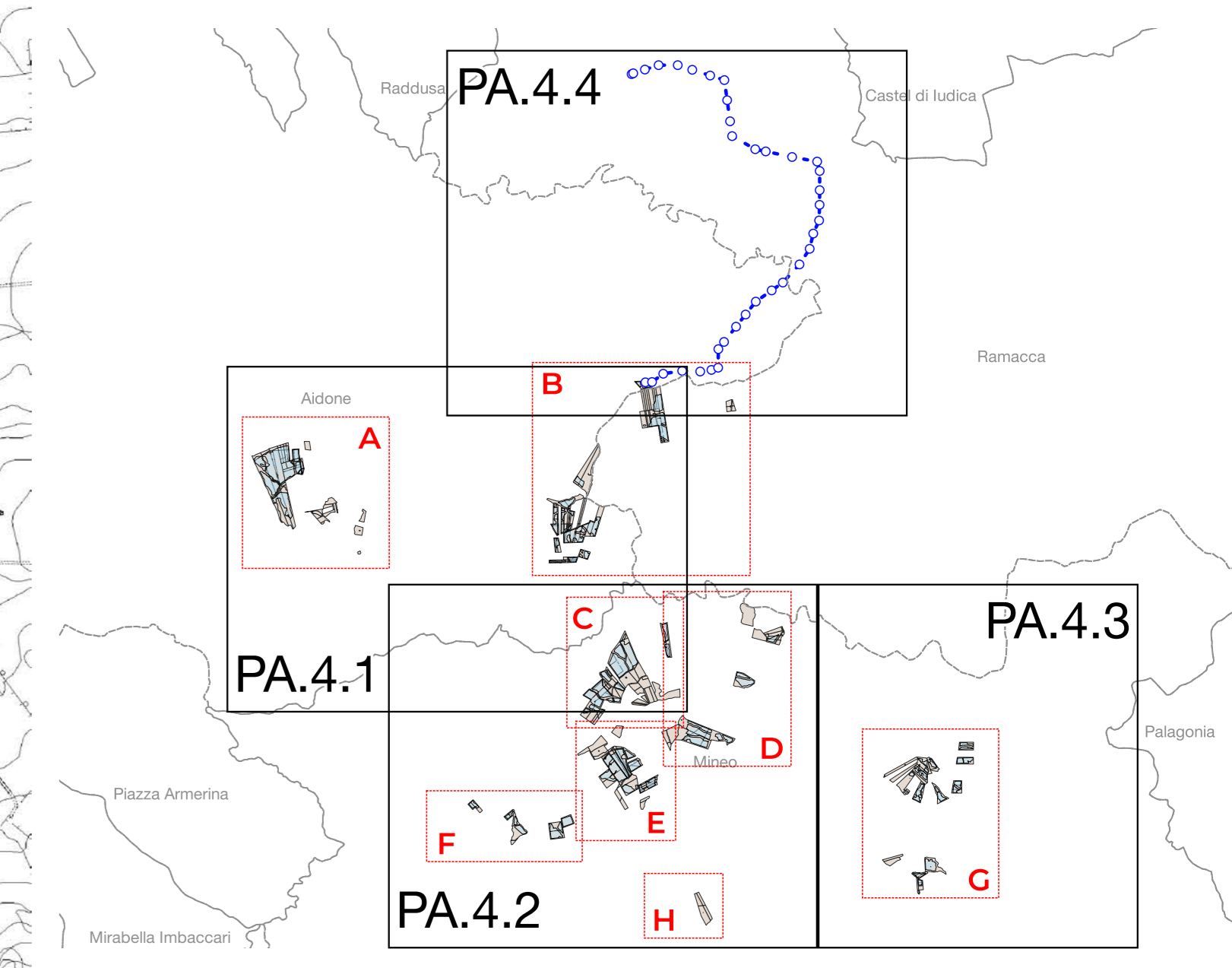
| DATA | REV | DESCRIZIONE | ELABORATO DA: | APPROVATO DA: |
|------------|-----|------------------------|--|----------------|
| 27/07/2023 | 0 | I Emissione | Arcadia s.r.l. Dott. Agr. Enrico Carneva Scovazzo | IBIV 22 s.r.l. |
| 27/05/2024 | 1 | Richiesta integrazioni | Arcadia s.r.l. Dott. Agr. Enrico Carneva Scovazzo | IBIV 22 s.r.l. |

Visti/Firme/Timbrati:

Note:



- Aree libere
 - Cabine di campo
 - Cabine di trasformazione
 - Cavidotti MT
 - Elettrodotto AT
 - Fascia di mitigazione
 - Pannelli
 - Recinzione perimetrale
 - Sostegni elettrodotto
 - SSEU AT-MT
 - SE RAddusa2 380KV Terna
 - Strade di progetto
- Categorie Forestali**
- Arbusteti montani e supramediterranei
 - Boschi di altre latifoglie
 - Formazioni pioniere e secondarie
 - Castagneti
 - Cerrete
 - Faggete
 - Formazioni riparie
 - Leccete
 - Macchie e arbusteti mediterranei
 - Orno-ostrieti
 - Pinete di pino laricio
 - Pinete di pini mediterranei
 - Querceti di rovero e roverella
 - Rimboschimenti
 - Sugherete
 - Non definito



| | |
|---|--|
| Progetto "Mineo" Impianto fotovoltaico della potenza nominale quantificabile in 263 Mwp, e potenza di immissione di 195,00 MW PROGETTAZIONE DEFINITIVA | |
| Ubicazione: | Aidone (EN), Mineo (CT), Ramacca (CT) - SICILIA |
| Proponente: | IBIV 22 s.r.l. Viale Amedeo Duca D'Aosta 76, Bolzano (BZ) P.I. 03099630216 |
| Elaborato da: | Arcadia s.r.l.s. Via Houzel 29, 90138 - Palermo info@arcadiaprogetti.it arcadiaprogetti@arubaspec.it |
| Codice elaborato | RS06AEG0003A1 |
| N. elaborato | PA.4.2 |

Layout generale impianto fotovoltaico e opere di connessione alla RTN su Carta dei boschi e delle categorie forestali

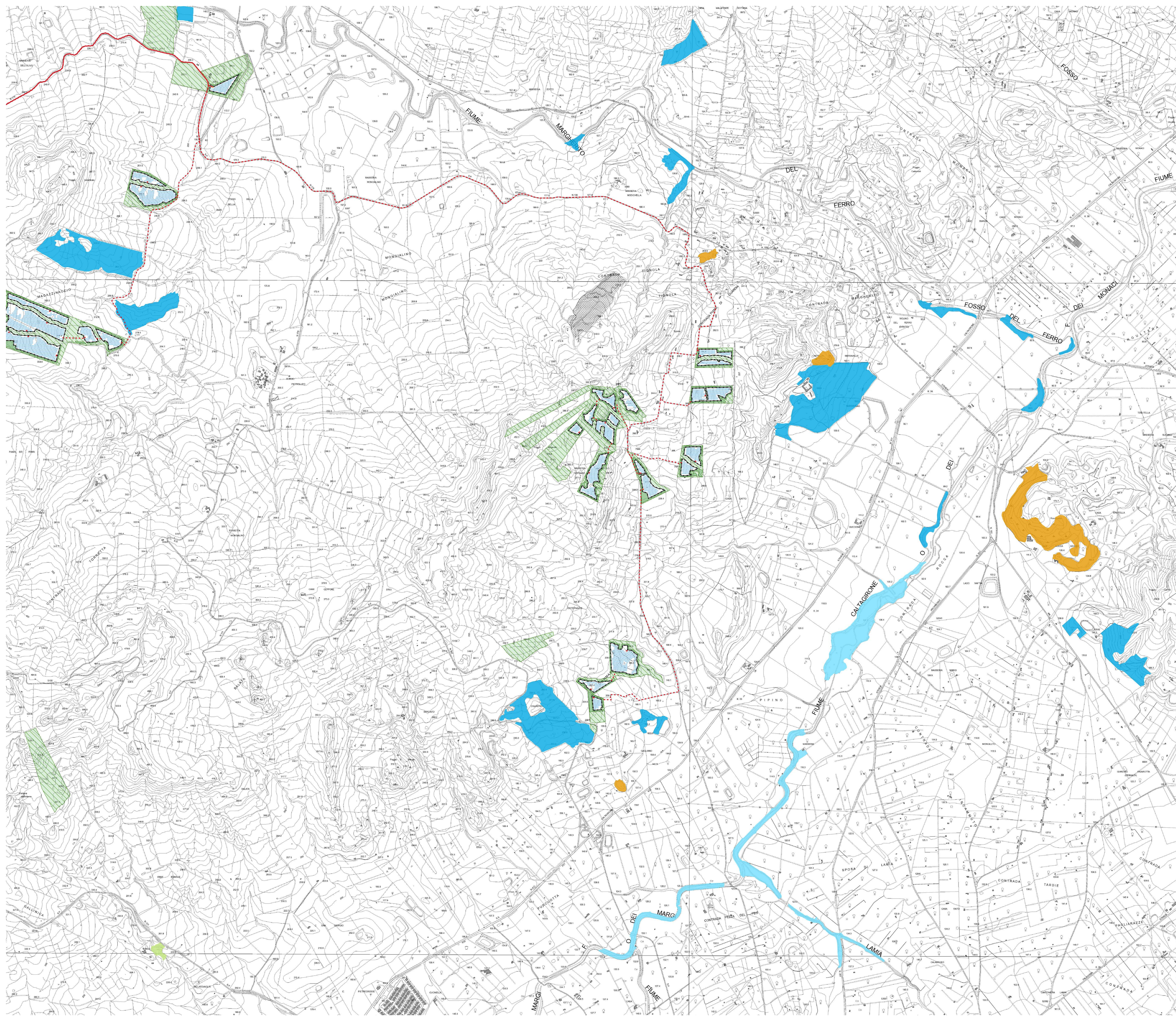
Area C, Area D, Area E, Area F, Area H

| | | | | |
|-------------|------------|------------------------|---|----------------------|
| Scala: | 1:10.000 | Formato UNI A0 | | |
| DATA | REV | DESCRIZIONE | ELABORATO DA: | APPROVATO DA: |
| 27/07/2023 | 0 | I Emissione | Arcadia s.r.l. Dott. Agr. Enrico Carneata Scovazzo | IBIV 22 s.r.l. |
| 27/05/2024 | 1 | Richiesta integrazioni | Arcadia s.r.l. Dott. Agr. Enrico Carneata Scovazzo | IBIV 22 s.r.l. |

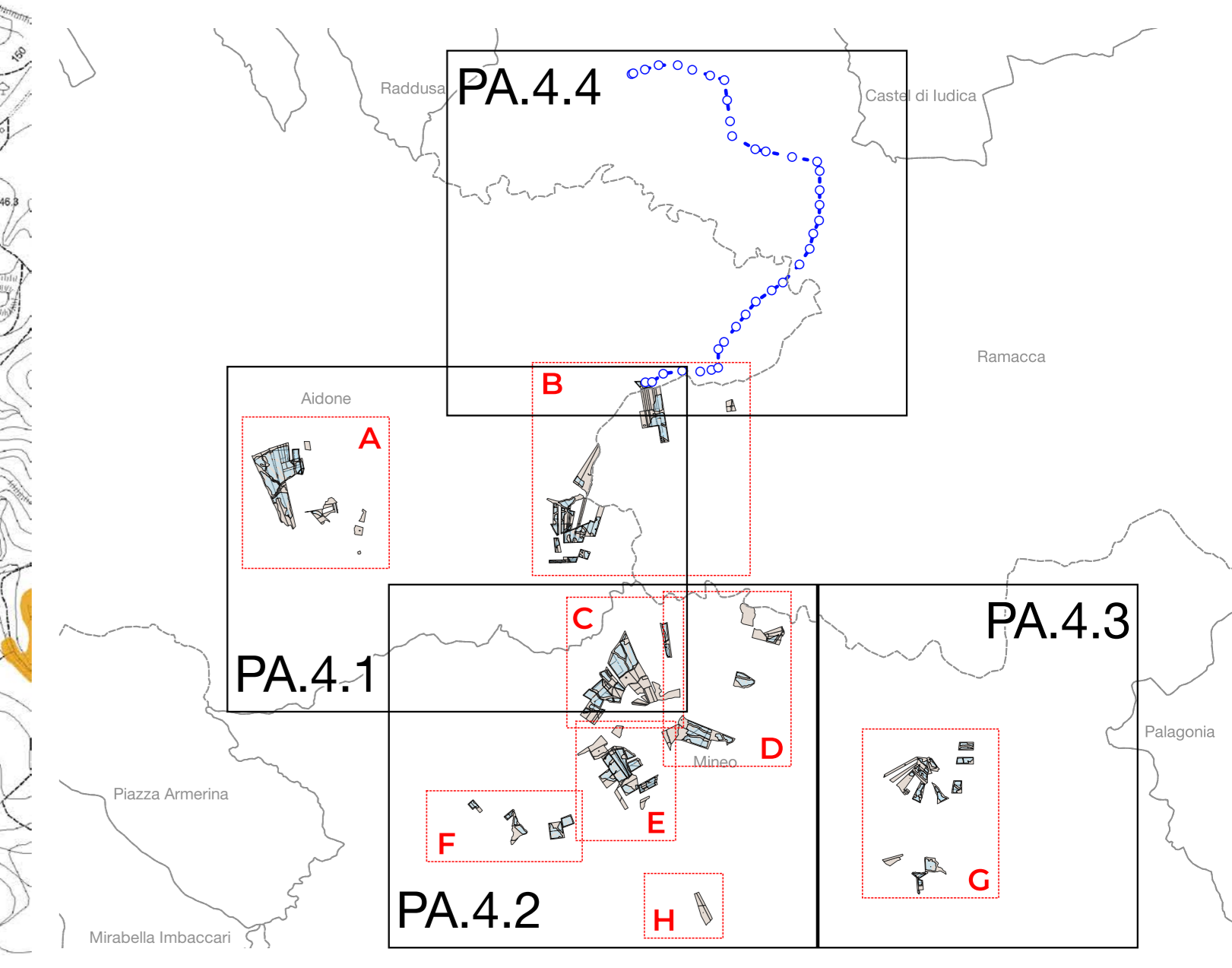
Visti/Firme/Timbri:

Note:

PROPRIETÀ ESCLUSIVA DELLE SOCIETÀ SOPRA INDICATE, UTILIZZO E DUPLICAZIONE VIETATE SENZA AUTORIZZAZIONE SCRITTA



- Aree libere
 - Cabine di campo
 - Cabine di trasformazione
 - Cavidotti MT
 - Elettrodotto AT
 - Fascia di mitigazione
 - Pannelli
 - Recinzione perimetrale
 - Sostegni elettrodotto
 - SSEU AT-MT
 - SE RAddusa2 380kV Terna
 - Strade di progetto
- Categorie Forestali
- Arbusteti montani e supramediterranei
 - Boschi di altre latifoglie
 - Formazioni pioniere e secondarie
 - Castagneti
 - Cerrete
 - Faggete
 - Formazioni riparie
 - Leccete
 - Macchie e arbusteti mediterranei
 - Orno-ostrieti
 - Pinete di pino laricio
 - Pinete di pini mediterranei
 - Querceti di rovere e roverella
 - Rimboschimenti
 - Sugherete
 - Non definito



| | |
|---|--|
| Progetto "Mineo" Impianto fotovoltaico della potenza nominale quantificabile in 263 Mwp, e potenza di immissione di 195,00 MW PROGETTAZIONE DEFINITIVA | |
| Ubicazione: | Aidone (EN), Mineo (CT), Ramacca (CT) - SICILIA |
| Proponente: | IBIV 22 s.r.l. Viale Amedeo Duca D'Aosta 76, Bolzano (BZ) P.I. 03099630216 |
| Elaborato da: | Arcadia s.r.l.s. Via Houel 29, 90138 - Palermo info@arcadiaprogetti.it arcadiaprogetti@arubapec.it |
| Codice elaborato | RS06AEG003A1 |
| N. elaborato | PA.4.3 |

Layout generale impianto fotovoltaico e opere di connessione alla RTN su Carta dei boschi e delle categorie forestali

Area G

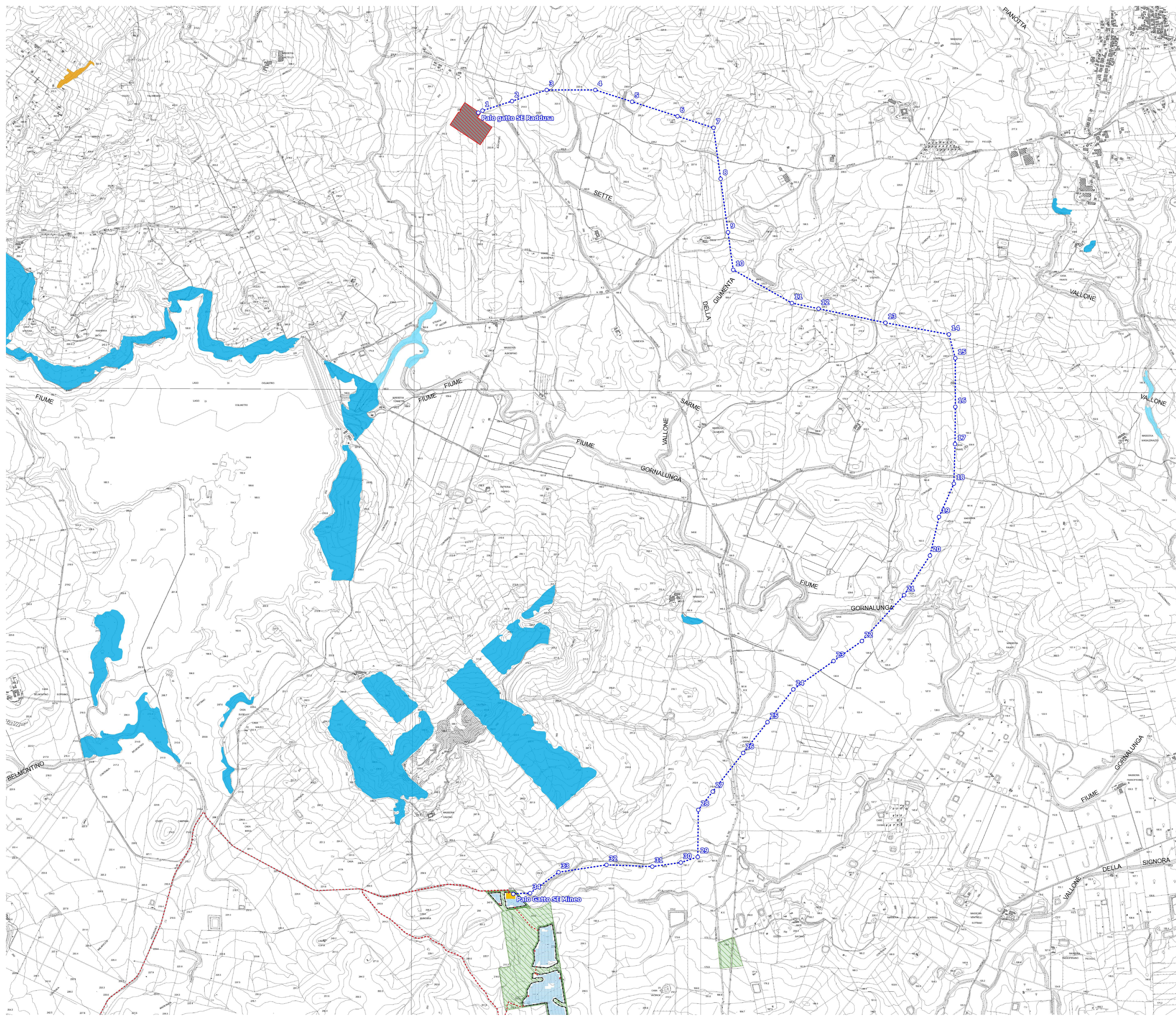
Scala: 1:10.000 Formato UNI A0

| DATA | REV | DESCRIZIONE | ELABORATO DA: | APPROVATO DA: |
|------------|-----|------------------------|--|----------------|
| 23/07/2023 | 0 | I Emissione | Arcadia s.r.l. Dott. Agr. Enrico Carneva Scovazzo | IBIV 22 s.r.l. |
| 27/05/2024 | 1 | Richiesta integrazioni | Arcadia s.r.l. Dott. Agr. Enrico Carneva Scovazzo | IBIV 22 s.r.l. |

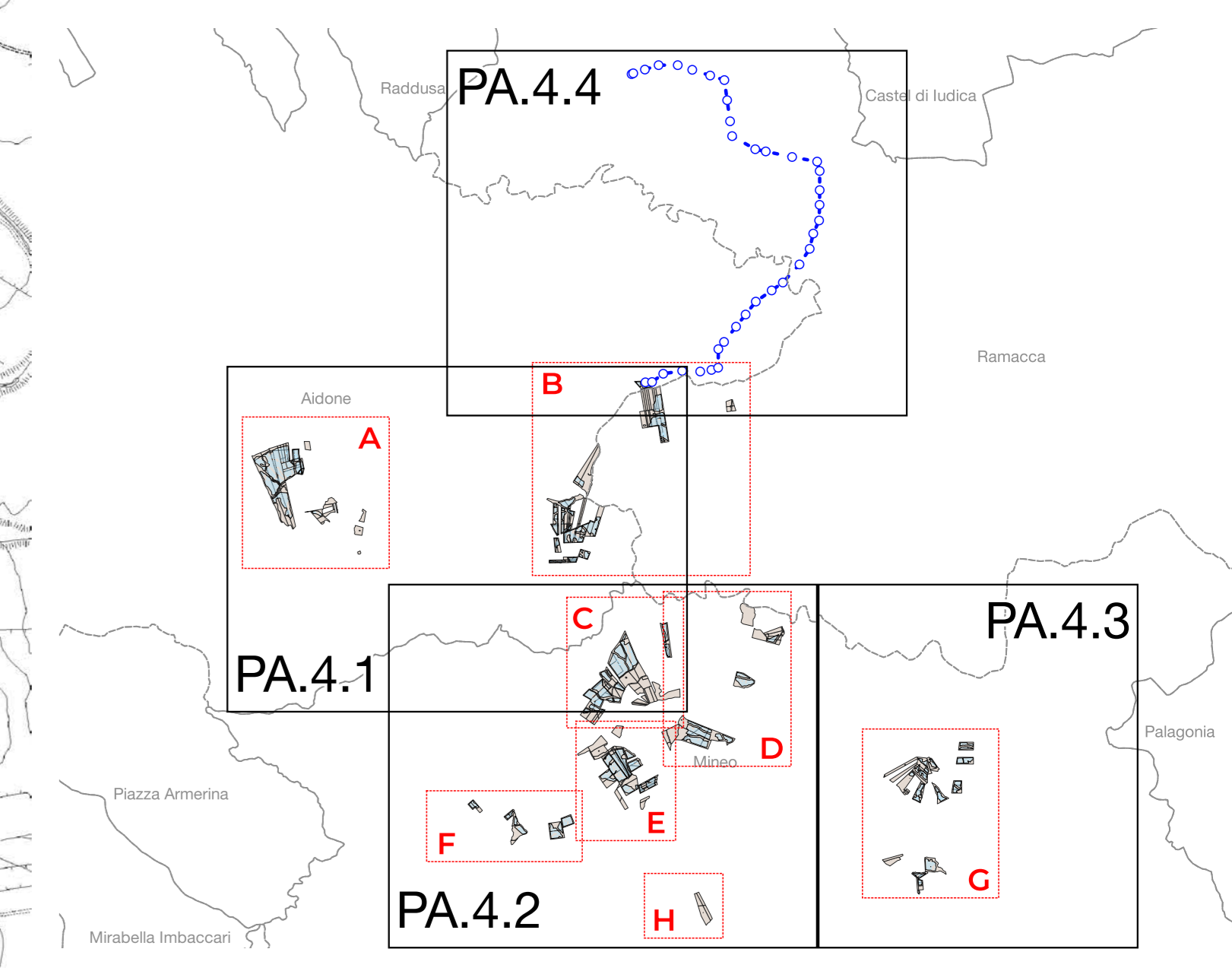
Visti/Firme/Timbri:

Note:

PROPRIETÀ ESCLUSIVA DELLE SOCIETÀ SOPRA INDICATE, UTILIZZO E DUPLICAZIONE VIETATE SENZA AUTORIZZAZIONE SCRITTA



- Aree libere
 - Cabine di campo
 - Cabine di trasformazione
 - Cavidotti MT
 - Elettrodotto AT
 - Fascia di mitigazione
 - Pannelli
 - Recinzione perimetrale
 - Sostegni elettrodotto
 - SSEU AT-MT
 - SE RAddusa2 380KV Terna
 - Strade di progetto
- Categorie Forestali
- Arbusteti montani e supramediterranei
 - Boschi di altre latifoglie
 - Formazioni pioniere e secondarie
 - Castagneti
 - Cerrete
 - Faggete
 - Formazioni riparie
 - Leccete
 - Macchie e arbusteti mediterranei
 - Orno-ostrieti
 - Pinete di pino laricio
 - Pinete di pini mediterranei
 - Querceti di rovere e roverella
 - Rimboschimenti
 - Sugherete
 - Non definito



| | |
|---|--|
| Progetto "Mineo" Impianto fotovoltaico della potenza nominale quantificabile in 263 Mwp, e potenza di immissione di 195,00 MW PROGETTAZIONE DEFINITIVA | |
| Ubicazione: | Aidone (EN), Mineo (CT), Ramacca (CT) - SICILIA |
| Proponente: | IBIV 22 s.r.l. Viale Amedeo Duca D'Aosta 76, Bolzano (BZ) P.I. 03099630216 |
| Elaborato da: | Arcadia s.r.l.s. Via Houel 29, 90138 - Palermo info@arcadiaprogetti.it arcadiaprogetti@arubapec.it |
| Codice elaborato | RS06AEG0003A1 |
| N. elaborato | PA.4.4 |

Layout generale impianto fotovoltaico e opere di connessione alla RTN su Carta dei boschi e delle categorie forestali

Elettrodotto Aereo AT

Scala: 1:10.000 Formato UNI A0

| DATA | REV | DESCRIZIONE | ELABORATO DA: | APPROVATO DA: |
|------------|-----|------------------------|--|----------------|
| 27.07.2023 | 0 | I Emissione | Arcadia s.r.l. Dott. Agr. Enrico Carneva Scovazzo | IBIV 22 s.r.l. |
| 27.05.2024 | 1 | Richiesta integrazioni | Arcadia s.r.l. Dott. Agr. Enrico Carneva Scovazzo | IBIV 22 s.r.l. |

Visti/Firme/Timbrati:

Note:

PROPRIETÀ ESCLUSIVA DELLE SOCIETÀ SOPRA INDICATE, UTILIZZO E DUPLICAZIONE VIETATE SENZA AUTORIZZAZIONE SCRITTA