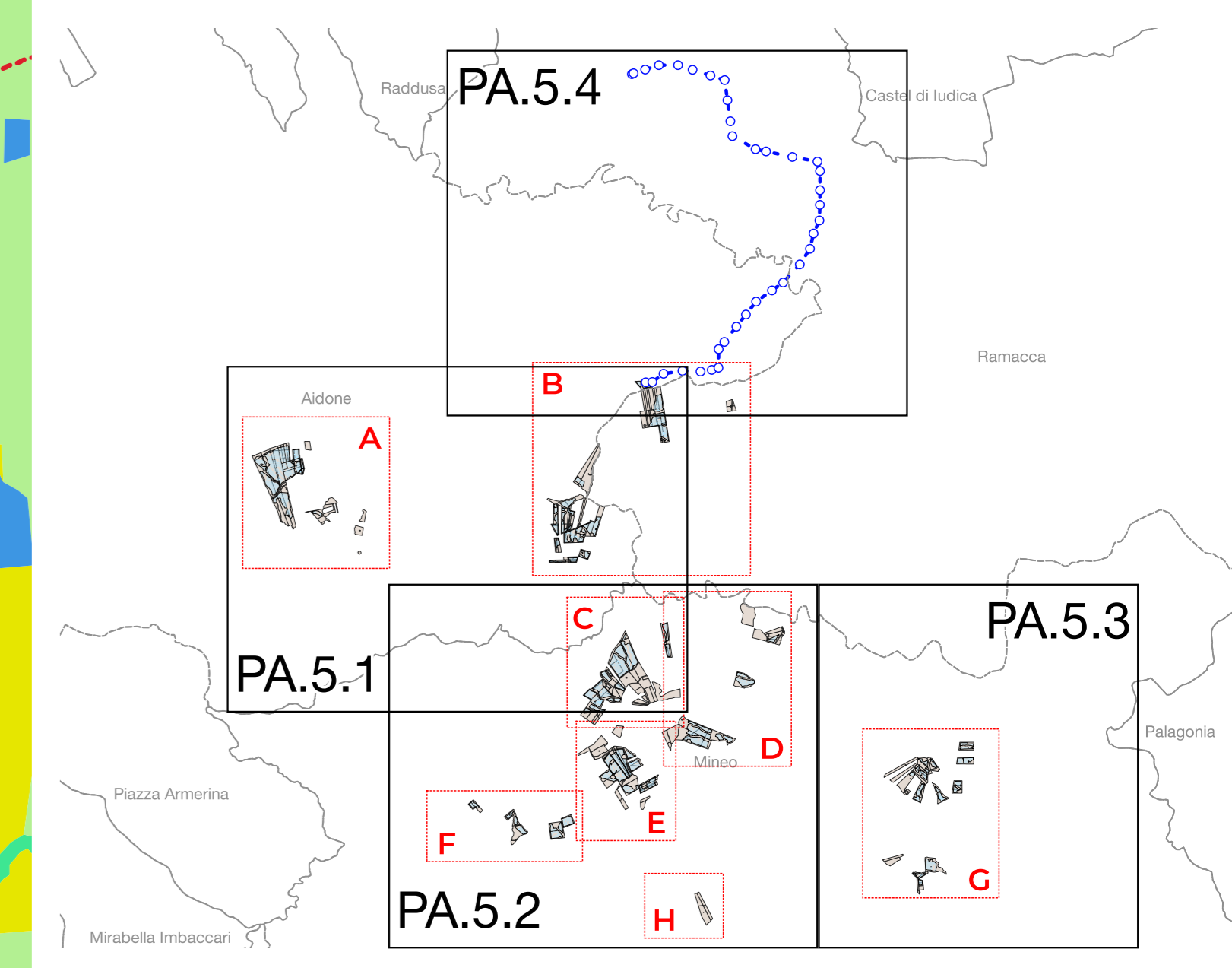


- Aree libere
 - Cabine di campo
 - Cabine di trasformazione
 - Cavidotti MT
 - Elettrodotto AT
 - Fascia di mitigazione
 - Pannelli
 - Recinzione perimetrale
 - Sostegni elettrodotto
 - SSEU AT-MT
 - SE RAddusa2 380kV Terna
 - Strade di progetto
- Carta uso suolo Corine Land Cover
- 1122 Borghi e fabbricati rurali
 - 121 Insediamenti industriali, artigianali, commerciali e spazi annessi
 - 131 Aree estrattive
 - 132 Aree ruderali e discariche
 - 21121 Seminativi semplici e colture erbacee estensive
 - 21211 Colture ortive in pieno campo
 - 221 Vigneti
 - 222 Frutteti
 - 223 Oliveti
 - 2242 Piantagioni a latifoglie, impianti di arboricoltura (noce e/o rimboschimenti)
 - 2243 Eucalipteti
 - 2311 Incolti
 - 242 Sistemi colturali e particellari complessi (mosaico di appezzamenti agricoli)
 - 3116 Boschi e boscaglie ripariali
 - 31163 Pioppeti ripariali
 - 3125 Rimboschimenti a conifere
 - 3211 Praterie aride calcaree
 - 32222 Pruneti
 - 3232 Gariga
 - 4121 Vegetazione degli ambienti umidi fluviali e lacustri
 - 5122 Laghi artificiali



Progetto "Mineo"	
Impianto fotovoltaico della potenza nominale quantificabile in 263 MWp, e potenza di immissione di 195,00 MW	
PROGETTAZIONE DEFINITIVA	
Ubicazione:	Aidone (EN), Mineo (CT), Ramacca (CT) - SICILIA
Proponente:	IBIV 22 s.r.l. Viale Amedeo Duca D'Aosta 76, Bolzano (BZ) P.I. 03099630216
Elaborato da:	Arcadia s.r.l.s. Via Houzel 29, 90138 - Palermo info@arcadiaprogetti.it arcadiaprogetti@arubapec.it
Codice elaborato	RS06AEG0004A1
N. elaborato	PA_5.1

Layout generale impianto fotovoltaico e opere di connessione alla RTN su Carta uso suolo Corine Land Cover

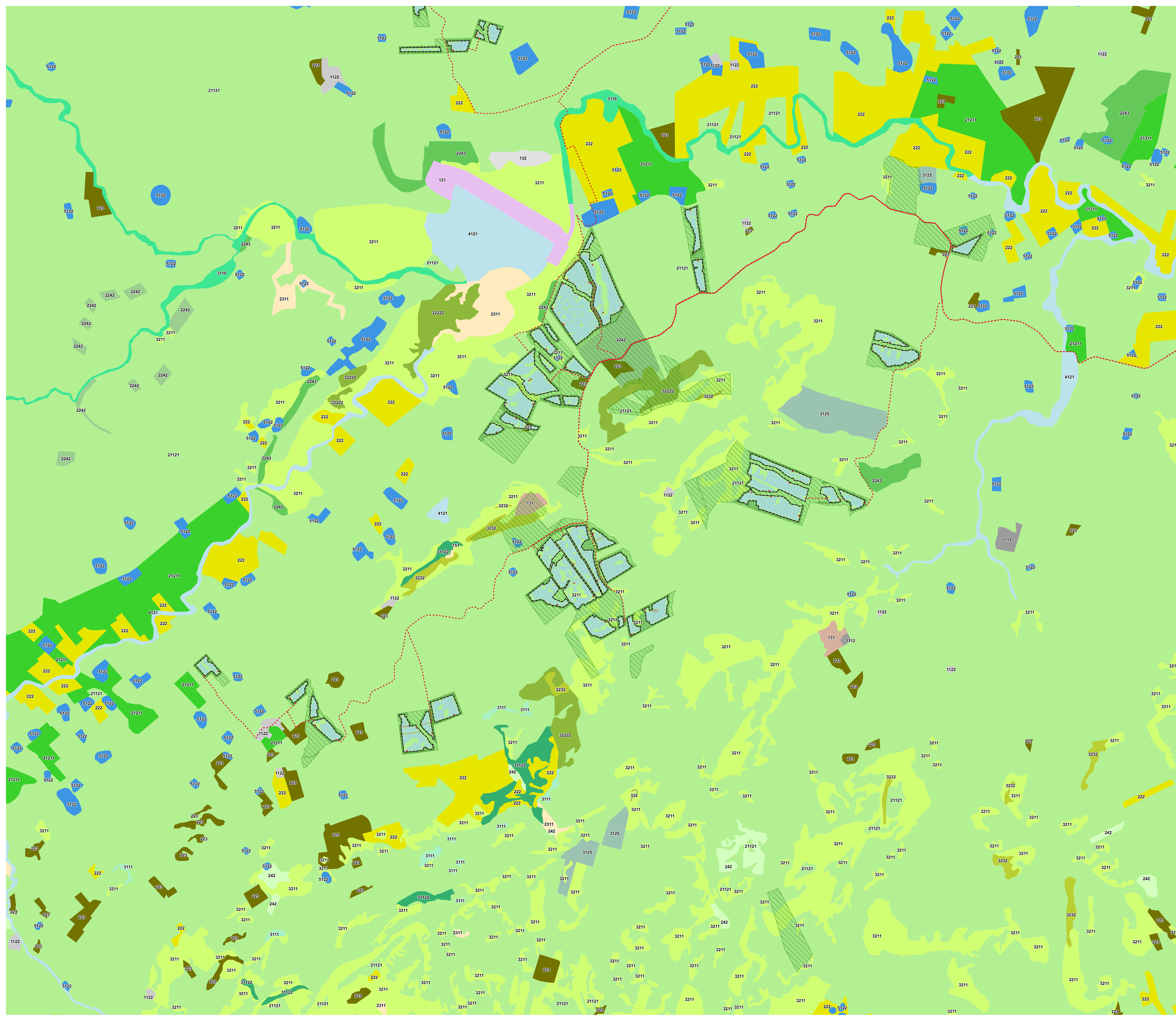
Area A, Area B, Area C

Scala:	1:10.000	Formato UNI AO		
DATA	REV	DESCRIZIONE	ELABORATO DA:	APPROVATO DA:
27/07/2023	0	I Emissione	Arcadia s.r.l. Dott. Agr. Enrico Carmelita Scovazzo	IBIV 22 s.r.l.
27/05/2024	1	Richiesta integrazioni	Arcadia s.r.l. Dott. Agr. Enrico Carmelita Scovazzo	IBIV 22 s.r.l.

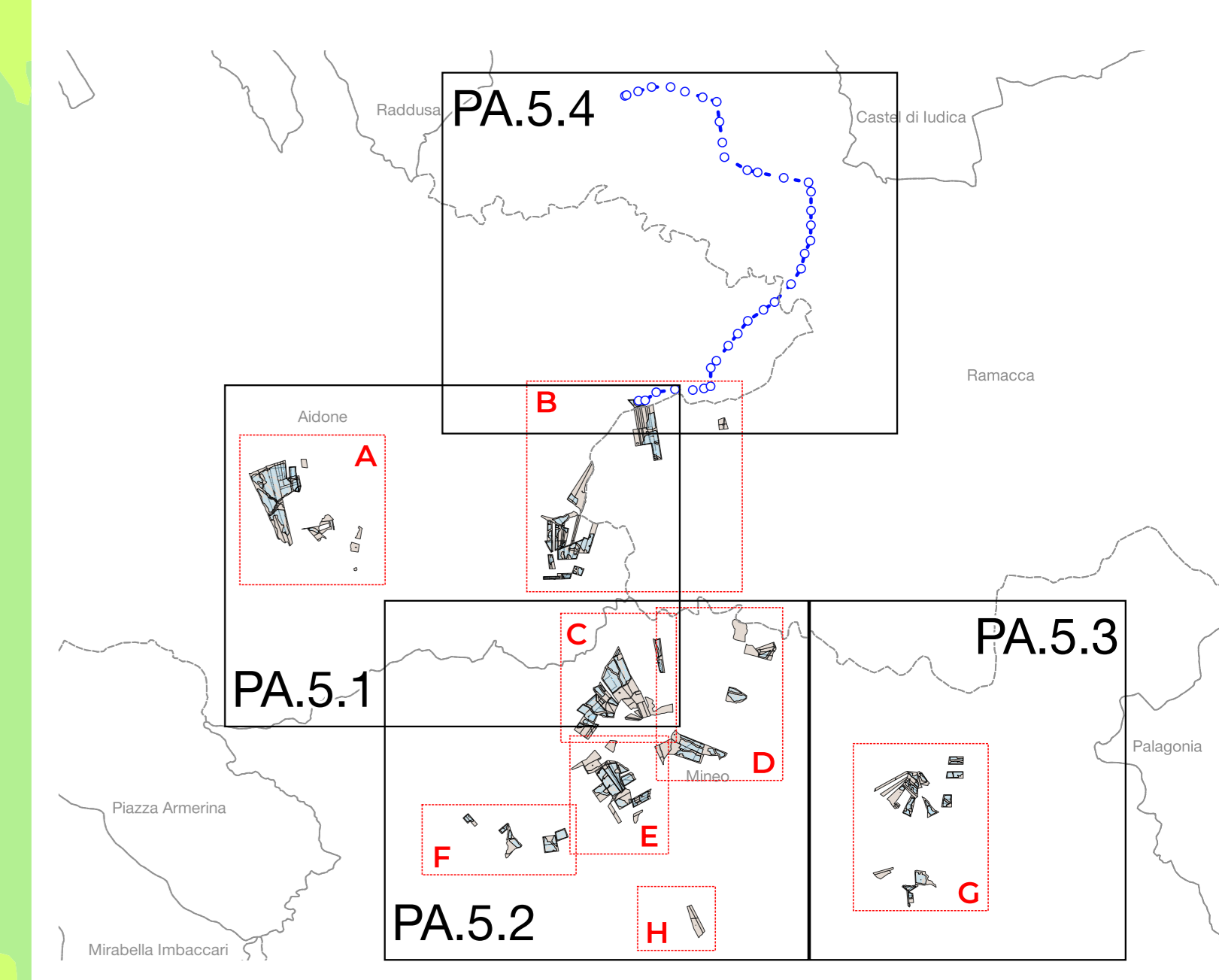
Visti/Firme/Timbri:

Note:

PROPRIETÀ ESCLUSIVA DELLE SOCIETÀ SOPRA INDICATE, UTILIZZO E DUPLICAZIONE VIETATE SENZA AUTORIZZAZIONE SCRITTA

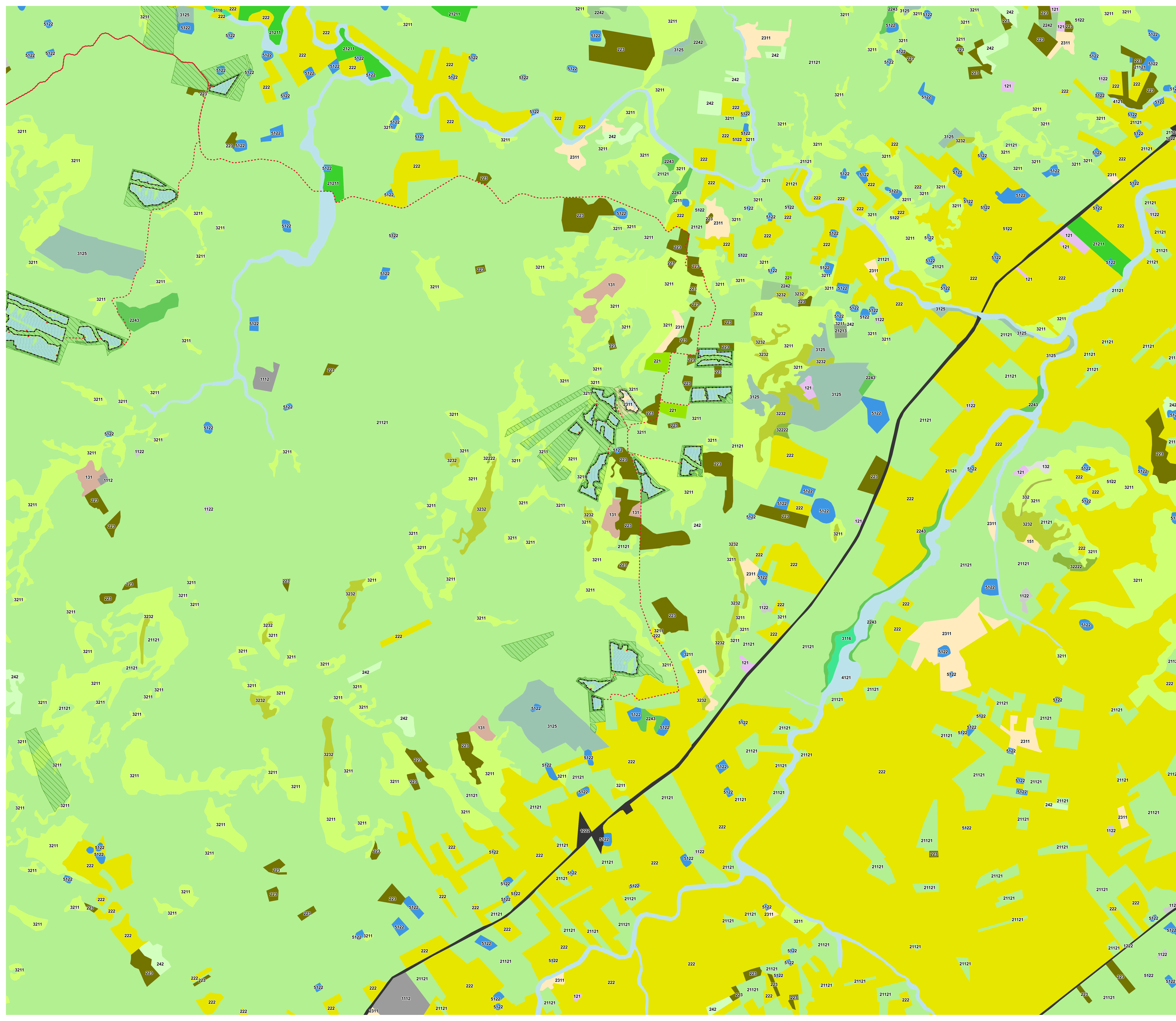


- Aree libere
 - Cabine di campo
 - Cabine di trasformazione
 - Cavidotti MT
 - Elettrodotto AT
 - Fascia di mitigazione
 - Pannelli
 - Recinzione perimetrale
 - Sostegni elettrodotto
 - SSEU AT-MT
 - SE RAddusa2 380kV Terna
 - Strade di progetto
- Carta uso suolo Corine Land Cover**
- 1112 Zone residenziali a tessuto discontinuo e rado
 - 1122 Borghi e fabbricati rurali
 - 121 Insediamenti industriali, artigianali, commerciali e spazi annessi
 - 131 Aree estrattive
 - 132 Aree ruderali e discariche
 - 151 Siti archeologici
 - 21121 Seminativi semplici e colture erbacee estensive
 - 21211 Colture ortive in pieno campo
 - 221 Vigneti
 - 222 Frutteti
 - 223 Oliveti
 - 2242 Piantagioni a latifoglie, impianti di arboricoltura (noce e/o rimboschimenti)
 - 2243 Eucallipteti
 - 2311 Incolti
 - 242 Sistemi culturali e particellari complessi (mosaico di appezzamenti agricoli)
 - 3111 Lecce
 - 31122 Querceti termofili
 - 3116 Boschi e boscaglie ripariali
 - 3125 Rimboschimenti a conifere
 - 3211 Praterie aride calcaree
 - 32222 Pruneti
 - 3232 Gariga
 - 332 Rocce nude, falesie, rupi e affioramenti
 - 4121 Vegetazione degli ambienti umidi fluviali e lacustri
 - 5122 Laghi artificiali

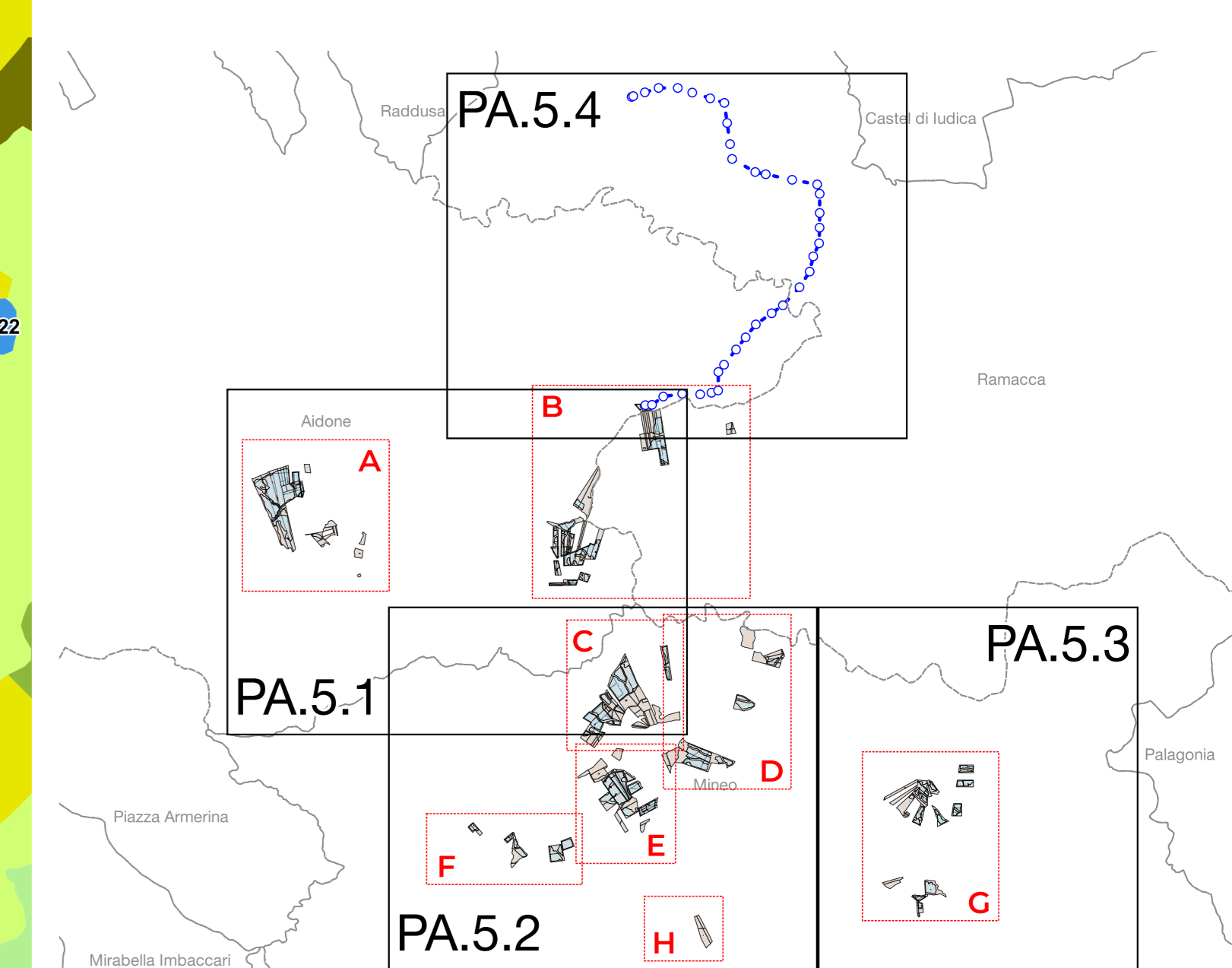


Progetto "Mineo"	
Impianto fotovoltaico della potenza nominale quantificabile in 263 MWp, e potenza di immissione di 195,00 MW	
PROGETTAZIONE DEFINITIVA	
Ubicazione:	Aidone (EN), Mineo (CT), Ramacca (CT) - SICILIA
Proponente:	IBIV 22 s.r.l. Viale Armeo Duca D'Aosta 76, Bolzano (BZ) P.I. 03099630216
Elaborato da:	Arcadia s.r.l.s. Via Houel 29, 90138 - Palermo info@arcadiaprogetti.it arcadiaprogetti@arubapec.it
Codice elaborato:	RS06AEG0004A1
N. elaborato:	PA.5.2

Layout generale impianto fotovoltaico e opere di connessione alla RTN su Carta uso suolo Corine Land Cover				
Area C, Area D, Area E, Area F, Area H				
Scala: 1:10.000			Formato UNI A0	
DATA	REV	DESCRIZIONE	ELABORATO DA:	APPROVATO DA:
27/07/2023	0	I Emissione	Arcadia s.r.l. Dott. Agr. Enrico Carmela Scovazzo	IBIV 22 s.r.l.
27/05/2024	1	Richiesta integrazioni	Arcadia s.r.l. Dott. Agr. Enrico Carmela Scovazzo	IBIV 22 s.r.l.
Visti/Firme/Timbri:				
Note:				
PROPRIETÀ ESCLUSIVA DELLE SOCIETÀ SOPRA INDICATE, UTILIZZO E DUPLICAZIONE VIETATE SENZA AUTORIZZAZIONE SCRITTA				

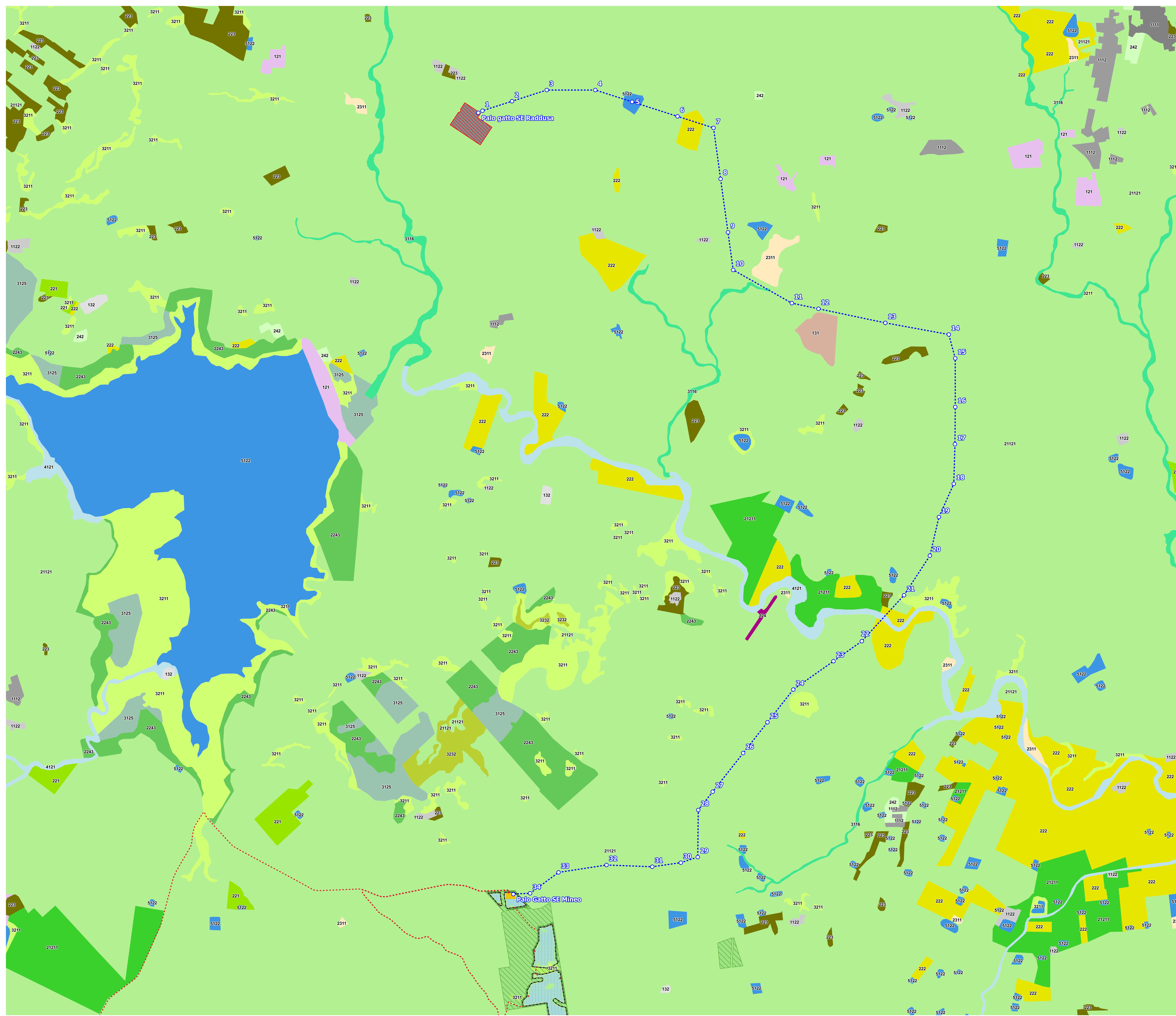


- Aree libere
 - Cabine di campo
 - Cabine di trasformazione
 - Cavidotti MT
 - Elettrodotto AT
 - Fascia di mitigazione
 - Pannelli
 - Recinzione perimetrale
 - Sostegni elettrodotto
 - SSEU AT-MT
 - SE RAddusa2 380kV Terna
 - Strade di progetto
- Carta uso suolo Corine Land Cover**
- 1112 Zone residenziali a tessuto discontinuo e rado
 - 1122 Borghi e fabbricati rurali
 - 121 Insediamenti industriali, artigianali, commerciali e spazi annessi
 - 1222 Viabilità stradale e sue pertinenze
 - 131 Aree estrattive
 - 132 Aree ruderali e discariche
 - 151 Siti archeologici
 - 21121 Seminativi semplici e colture erbacee estensive
 - 21211 Colture ortive in pieno campo
 - 21213 Colture orto-floro-vivaistiche (serre)
 - 221 Vigneti
 - 222 Frutteti
 - 223 Oliveti
 - 2242 Piantagioni a latifoglie, impianti di arboricoltura (noce e/o rimboscimenti)
 - 2243 Eucalitteti
 - 2311 Incolti
 - 242 Sistemi colturali e particellari complessi (mosaico di appezzamenti agricoli)
 - 3116 Boschi e boscaglie ripariali
 - 3125 Rimboscimenti a conifere
 - 3211 Praterie aride calcaree
 - 32222 Pruneti
 - 3232 Gariga
 - 332 Rocce nude, falesie, rupi e affioramenti
 - 4121 Vegetazione degli ambienti umidi fluviali e lacustri
 - 5122 Laghi artificiali

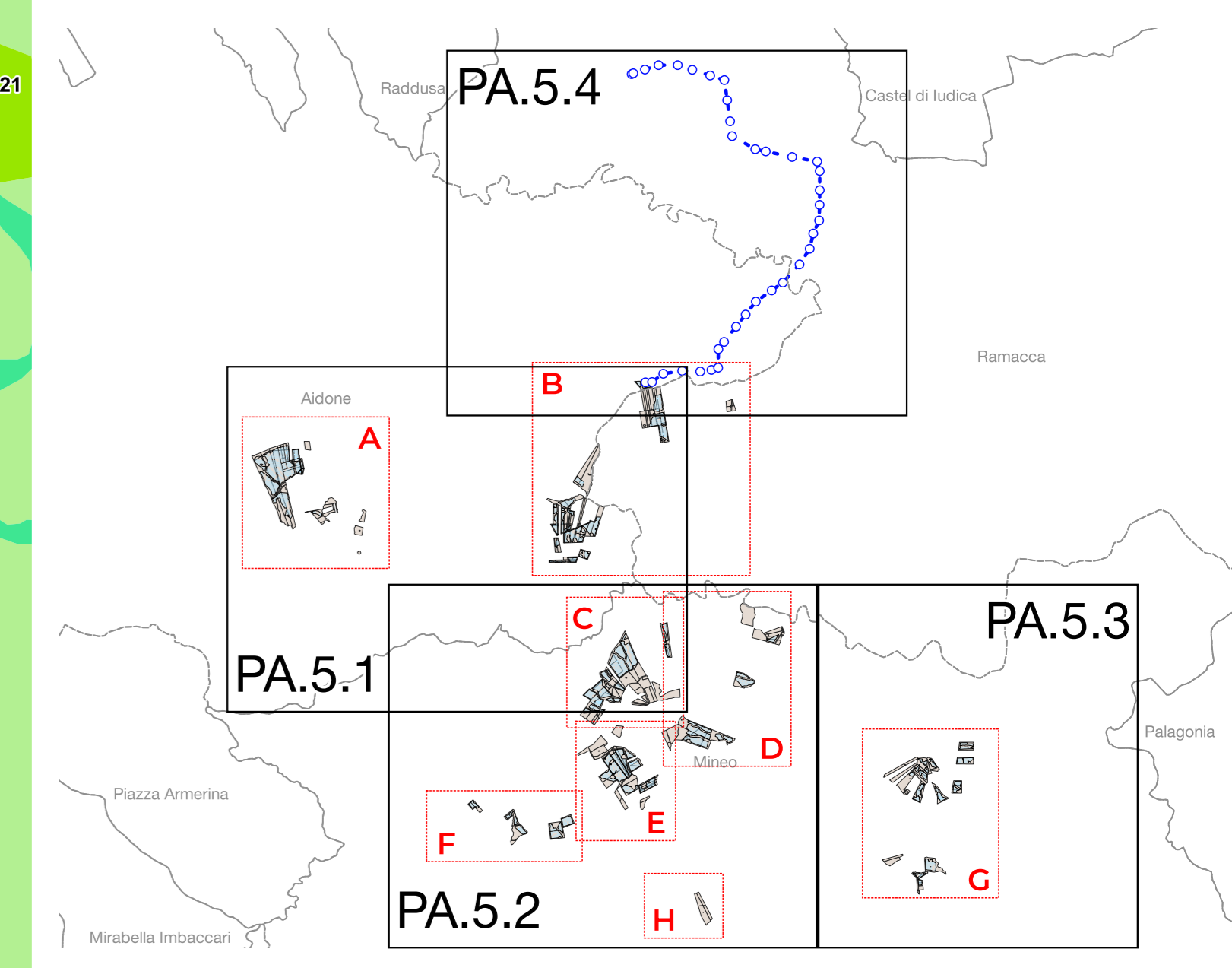


Progetto "Mineo"	
Impianto fotovoltaico della potenza nominale quantificabile in 263 MWp, e potenza di immissione di 195,00 MW	
PROGETTAZIONE DEFINITIVA	
Ubicazione:	Aidone (EN), Mineo (CT), Ramacca (CT) - SICILIA
Proponente:	IBIV 22 s.r.l. Viale Amedeo Duca D'Aosta 76, Bolzano (BZ) P.I. 03099630216
Elaborato da:	Arcadia s.r.l.s. Via Houel 29, 90138 - Palermo info@arcadiaprogetti.it arcadiaprogetti@arubapec.it
Codice elaborato:	RS06AEG0004A1
N. elaborato:	PA_5.3

Layout generale impianto fotovoltaico e opere di connessione alla RTN su Carta uso suolo Corine Land Cover				
Area G				
Scala: 1:10.000			Formato UNI A0	
DATA	REV	DESCRIZIONE	ELABORATO DA:	APPROVATO DA:
27.07.2023	0	I Emissione	Arcadia s.r.l. Dott. Agr. Enrico Carneata Scovazzo	IBIV 22 s.r.l.
27.05.2024	1	Richiesta integrazioni	Arcadia s.r.l. Dott. Agr. Enrico Carneata Scovazzo	IBIV 22 s.r.l.
Visti/Firme/Timbri:				
Note:				
PROPRIETÀ ESCLUSIVA DELLE SOCIETÀ SOPRA INDICATE, UTILIZZO E DUPLICAZIONE VIETATE SENZA AUTORIZZAZIONE SCRITTA				



- Aree libere
 - Cabine di campo
 - Cabine di trasformazione
 - Cavidotti MT
 - Elettrodotto AT
 - Fascia di mitigazione
 - Pannelli
 - Recinzione perimetrale
 - Sostegni elettrodotto
 - SSEU AT-MT
 - SE RAddusa2 380kV Terna
 - Strade di progetto
- Carta uso suolo Corine Land Cover**
- 1111 Zone residenziale a tessuto compatto e denso
 - 1112 Zone residenziali a tessuto discontinuo e rado
 - 1122 Borghi e fabbricati rurali
 - 121 Insediamenti industriali, artigianali, commerciali e spazi annessi
 - 124 Aree aeroportuali e eliporti
 - 131 Aree estrattive
 - 132 Aree ruderali e discariche
 - 21121 Seminativi semplici e colture erbacee estensive
 - 21211 Colture ortive in pieno campo
 - 221 Vigneti
 - 222 Frutteti
 - 223 Oliveti
 - 2243 Eucalipeteti
 - 2311 Incolti
 - 242 Sistemi colturali e particellari complessi (mosaico di appezzamenti agricoli)
 - 3116 Boschi e boscaglie ripariali
 - 3125 Rimboschimenti a conifere
 - 3211 Praterie aride calcaree
 - 3232 Gariga
 - 4121 Vegetazione degli ambienti umidi fluviali e lacustri
 - 5122 Laghi artificiali



Progetto "Mineo"	
Impianto fotovoltaico della potenza nominale quantificabile in 263 MWp, e potenza di immissione di 195,00 MW	
PROGETTAZIONE DEFINITIVA	
Ubicazione:	Aidone (EN), Mineo (CT), Ramacca (CT) - SICILIA
Proponente:	IBIV 22 s.r.l. Viale Amedeo Duca D'Aosta 76, Bolzano (BZ) P.I. 03099630216
Elaborato da:	Arcadia s.r.l.s. Via Houel 29, 90138 - Palermo info@arcadiaprogetti.it arcadiaprogetti@arubapec.it
Codice elaborato	RS06AEG0004A1
N. elaborato	PA.5.4

Layout generale impianto fotovoltaico e opere di connessione alla RTN su Carta uso suolo Corine Land Cover

Elettrodotto Aereo AT

Scala: 1:10.000 Formato UNI A0

DATA	REV	DESCRIZIONE	ELABORATO DA:	APPROVATO DA:
27.07.2023	0	I Emissione	Arcadia s.r.l. Dott. Agr. Enrico Carmena Scovazzo	IBIV 22 s.r.l.
27.05.2024	1	Richiesta integrazioni	Arcadia s.r.l. Dott. Agr. Enrico Carmena Scovazzo	IBIV 22 s.r.l.

Visti/Firme/Timbri:

Note:

PROPRIETÀ ESCLUSIVA DELLE SOCIETÀ SOPRA INDICATE, UTILIZZO E DUPLICAZIONE VIETATE SENZA AUTORIZZAZIONE SCRITTA