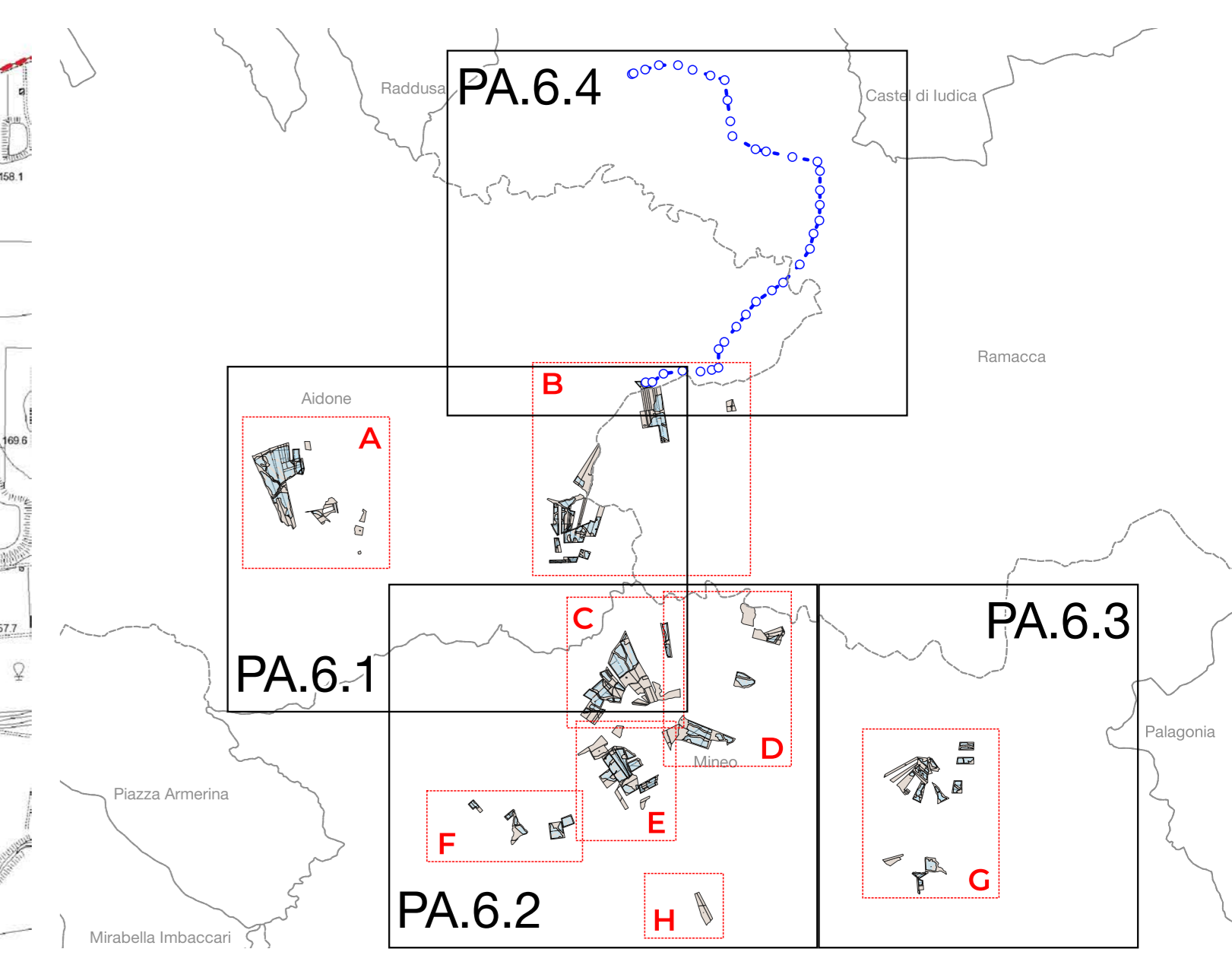


- Aree libere
  - Cabine di campo
  - Cabine di trasformazione
  - Cavidotti MT
  - Elettrodotto AT
  - Fascia di mitigazione
  - Pannelli
  - Recinzione perimetrale
  - Sostegni elettrodotto
  - SSEU AT-MT
  - SE RAdusa2 380kV Terna
  - Strade di progetto
- Pericolosità geomorfologica**
- 1
  - 2
  - 3
  - 4
- Rischio geomorfologico**
- 1
  - 2
  - 3
  - 4
- Fascia Rispetto P3 P4**
- Siti attenzione
- Pericolosità Idraulica**
- P1
  - P2
  - P3
  - P4
- Rischio idraulico**
- R1
  - R2
  - R3
  - R4
- Siti di attenzione idraulica**
- Siti di attenzione idraulica
- Vincolo Idrogeologico**
- Vincolo Idrogeologico



<b>Progetto "Mineo"</b> Impianto fotovoltaico della potenza nominale quantificabile in 263 Mwp, e potenza di immissione di 195,00 MW <b>PROGETTAZIONE DEFINITIVA</b>	
Ubicazione:	Aidone (EN), Mineo (CT), Ramacca (CT) - SICILIA
Proponente:	<b>IBIV 22 s.r.l.</b> Viale Amedeo Duca D'Aosta 76, Bolzano (BZ) P.I. 03099630216
Elaborato da:	<b>Arcadia s.r.l.s.</b> Via Houzel 29, 90138 - Palermo info@arcadiaprogetti.it arcadiaprogetti@arubapec.it
Codice elaborato	RS06AEG0005A1
N. elaborato	PA.61

**Layout generale impianto fotovoltaico e opere di connessione alla RTN su Carta Vincolo Idrogeologico e PAI**

**Area A, Area B, Area C**

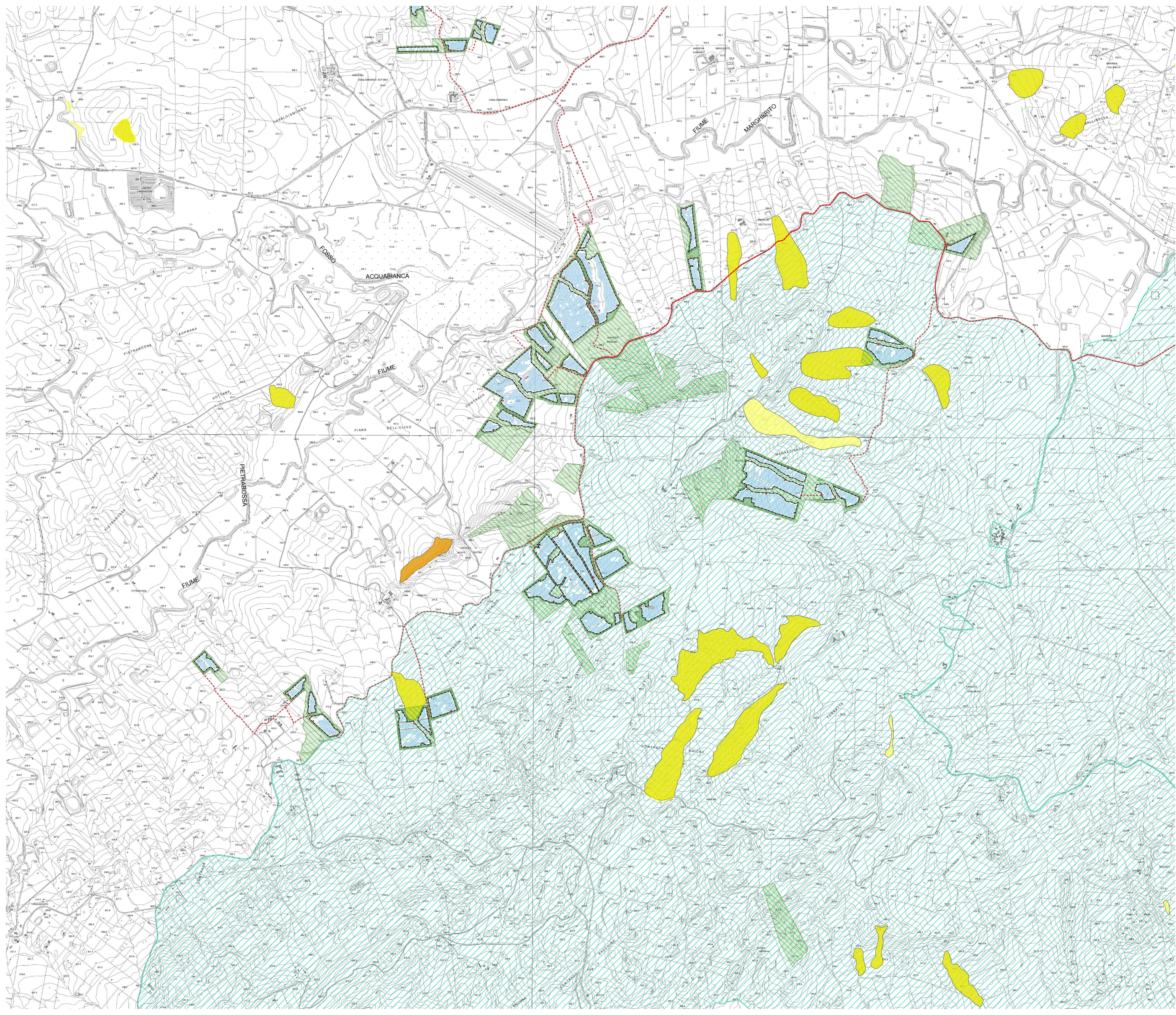
Scala: 1:10.000 Formato UNI A0

DATA	REV	DESCRIZIONE	ELABORATO DA:	APPROVATO DA:
27/07/2023	0	I Emissione	Arcadia s.r.l. Dott. Agr. Enrico Carneva Scovazzo	IBIV 22 s.r.l.
27/05/2024	1	Richiesta integrazioni	Arcadia s.r.l. Dott. Agr. Enrico Carneva Scovazzo	IBIV 22 s.r.l.

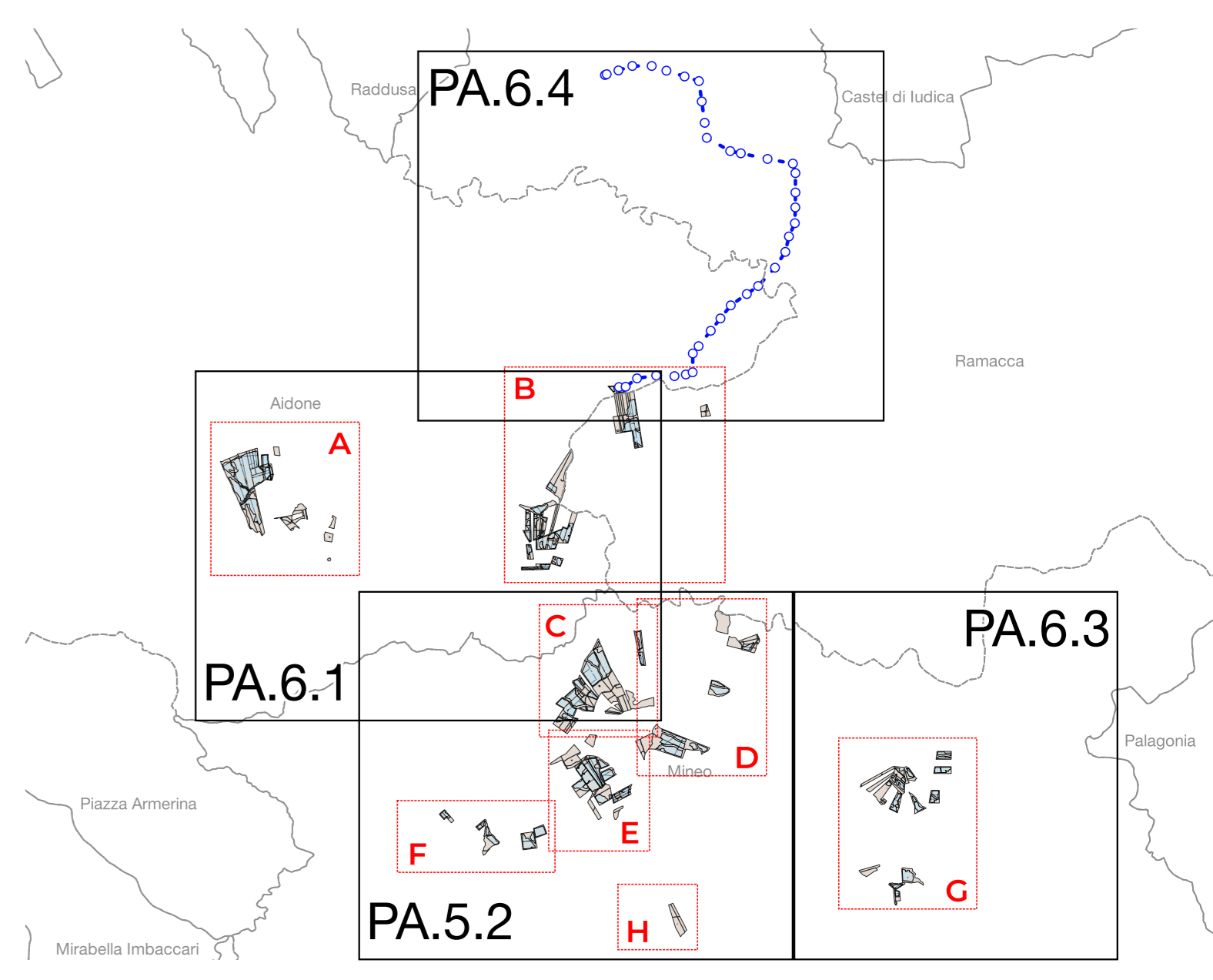
Visti/Firme/Timbrati:

Note:

PROPRIETÀ ESCLUSIVA DELLE SOCIETÀ SOPRA INDICATE, UTILIZZO E DUPLICAZIONE VIETATE SENZA AUTORIZZAZIONE SCRITTA



- Aree libere
  - Cabine di campo
  - Cabine di trasformazione
  - Cavidotti MT
  - Elettrodotto AT
  - Fascia di mitigazione
  - Pannelli
  - Recinzione perimetrale
  - Sostegni elettrodotto
  - SSEU AT-MT
  - SE RAddusa2 380kV Terna
  - Strade di progetto
- Pericolosità geomorfologica**
- 1
  - 2
  - 3
  - 4
- Rischio geomorfologico**
- 1
  - 2
  - 3
  - 4
- Fascia Rispetto P3 P4**
- Siti attenzione
- Pericolosità Idraulica**
- P1
  - P2
  - P3
  - P4
- Rischio idraulico**
- R1
  - R2
  - R3
  - R4
- Siti di attenzione idraulica
  - Vincolo Idrogeologico



<b>Progetto "Mineo"</b> Impianto fotovoltaico della potenza nominale quantificabile in 263 MWp, e potenza di immissione di 195,00 MW <b>PROGETTAZIONE DEFINITIVA</b>	
Ubicazione:	Aidone (EN), Mineo (CT), Ramacca (CT) - SICILIA
Proponente:	<b>IBIV 22 s.r.l.</b> Viale Amedeo Duca D'Aosta 76, Bolzano (BZ) P.I. 03099630216
Elaborato da:	<b>Arcadia s.r.l.s.</b> Via Houel 29, 90138 - Palermo info@arcadiaprogetti.it arcadiaprogetti@arubapec.it
Codice elaborato	RS06AEG0005A1
N. elaborato	PA.6.2

**Layout generale impianto fotovoltaico e opere di connessione alla RTN su Carta Vincolo Idrogeologico e PAI**

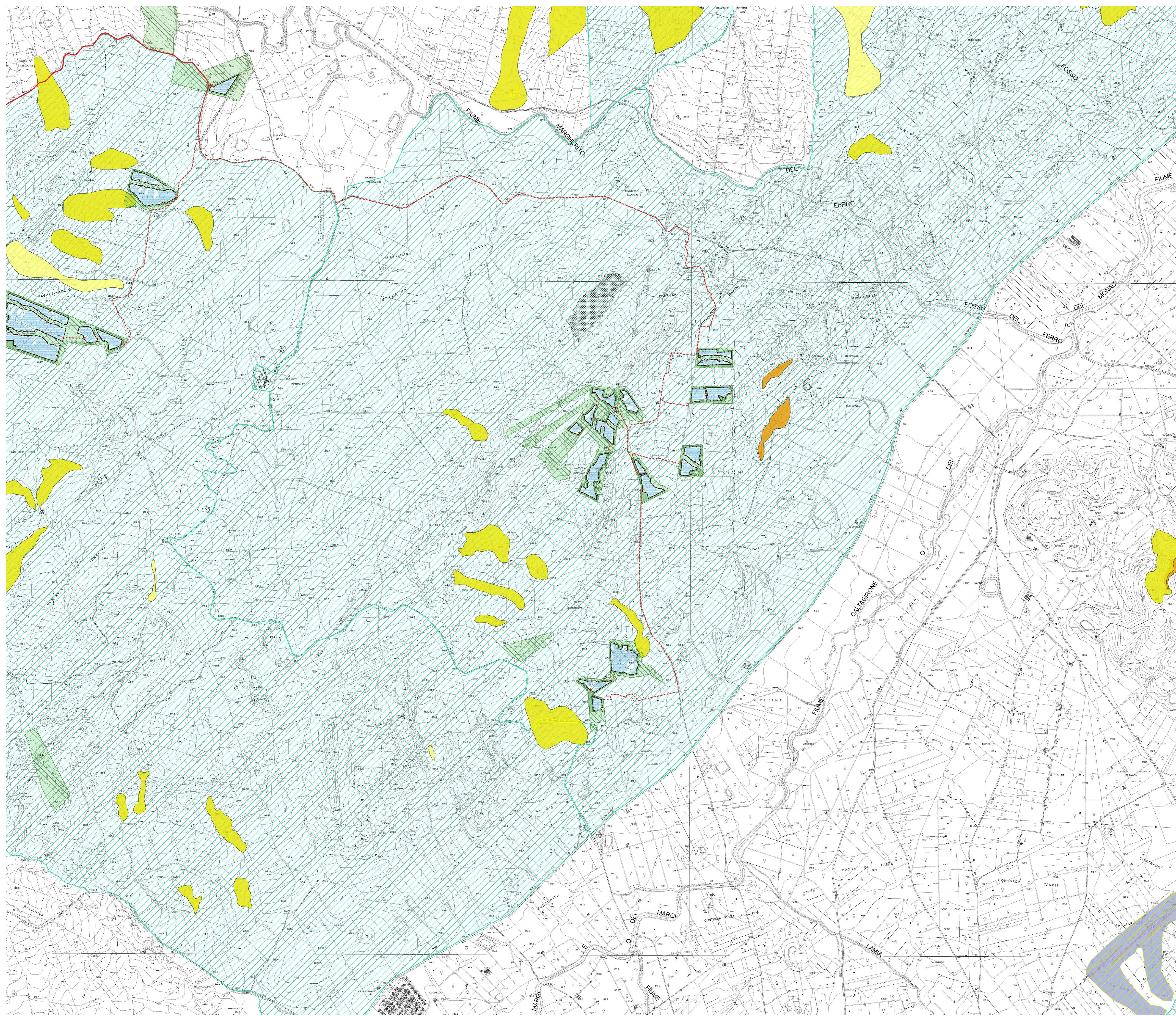
**Area C, Area D, Area E, Area F, Area H**

Scala:	1:10.000	Formato UNI AO		
<b>DATA</b>	<b>REV</b>	<b>DESCRIZIONE</b>	<b>ELABORATO DA:</b>	<b>APPROVATO DA:</b>
23/07/2023	0	I Emissione	Arcadia s.r.l. Dott. Agr. Enrico Camerata Scovazzo	IBIV 22 s.r.l.
27/05/2024	1	Richiesta integrazioni	Arcadia s.r.l. Dott. Agr. Enrico Camerata Scovazzo	IBIV 22 s.r.l.

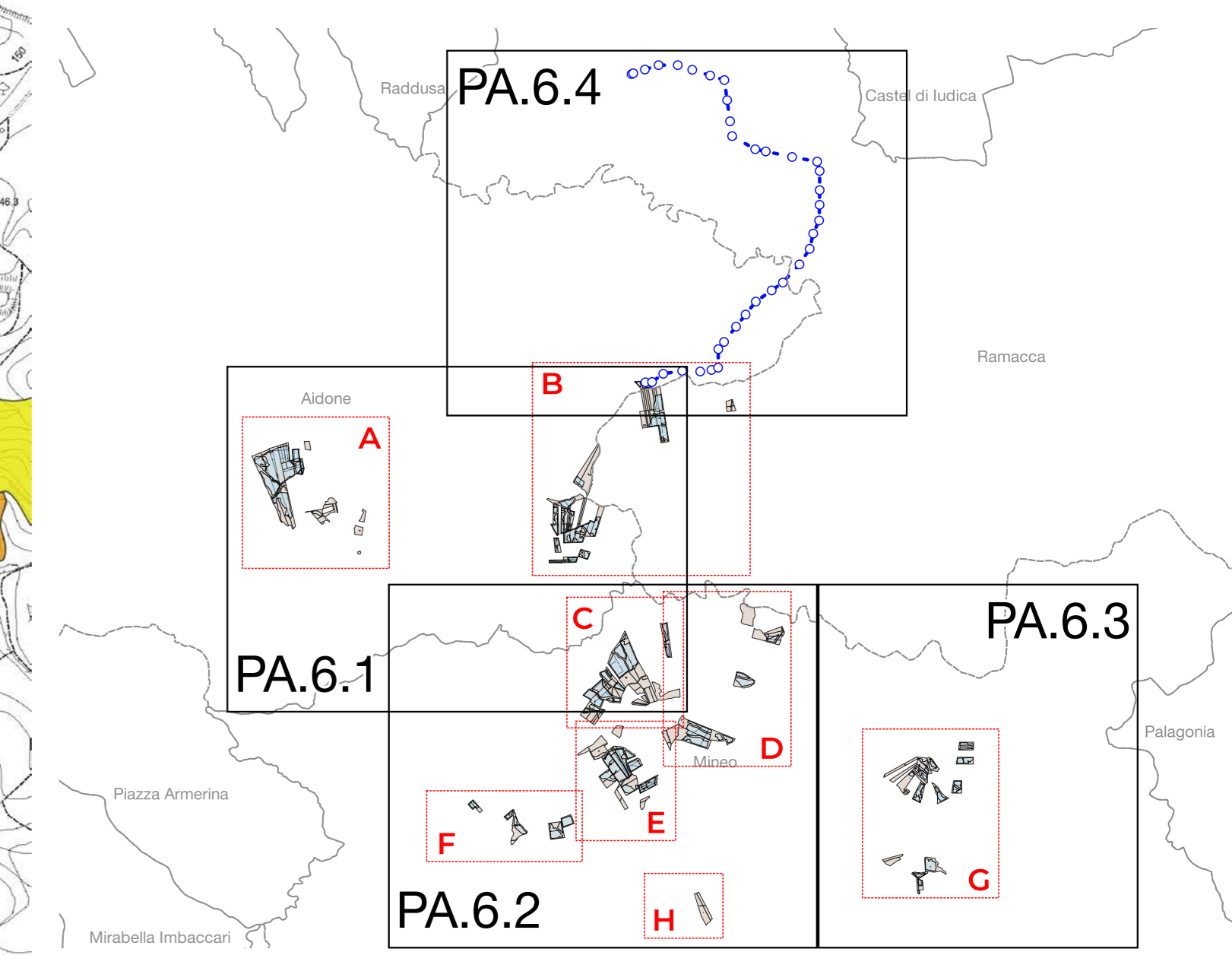
Visti/Firme/Timbri:

Note:

PROPRIETÀ ESCLUSIVA DELLE SOCIETÀ SOPRA INDICATE, UTILIZZO E DUPLICAZIONE VIETATE SENZA AUTORIZZAZIONE SCRITTA



- Aree libere
  - Cabine di campo
  - Cabine di trasformazione
  - Cavidotti MT
  - Elettrodotto AT
  - Fascia di mitigazione
  - Pannelli
  - Recinzione perimetrale
  - Sostegni elettrodotto
  - SSEU AT-MT
  - SE RAddusa2 380kV Terna
  - Strade di progetto
- Pericolosità geomorfologica**
- 1
  - 2
  - 3
  - 4
- Rischio geomorfologico**
- 1
  - 2
  - 3
  - 4
- Fascia Rispetto P3 P4
- Siti attenzione
- Pericolosità Idraulica**
- P1
  - P2
  - P3
  - P4
- Rischio idraulico**
- R1
  - R2
  - R3
  - R4
- Siti di attenzione idraulica
- Vincolo Idrogeologico



<b>Progetto "Mineo"</b> Impianto fotovoltaico della potenza nominale quantificabile in 263 MWp, e potenza di immissione di 195,00 MW <b>PROGETTAZIONE DEFINITIVA</b>	
Ubicazione:	Aidone (EN), Mineo (CT), Ramacca (CT) - SICILIA
Proponente:	<b>IBIV 22 s.r.l.</b> Viale Amedeo Duca D'Aosta 76, Bolzano (BZ) P.I. 03099630216
Elaborato da:	<b>Arcadia s.r.l.s.</b> Via Houel 29, 90138 - Palermo info@arcadiaprogetti.it arcadiaprogetti@arubapec.it
Codice elaborato	RS06AEG0005A1
N. elaborato	PA.6.3

**Layout generale impianto fotovoltaico e opere di connessione alla RTN su Carta Vincolo Idrogeologico e PAI**

**Area G**

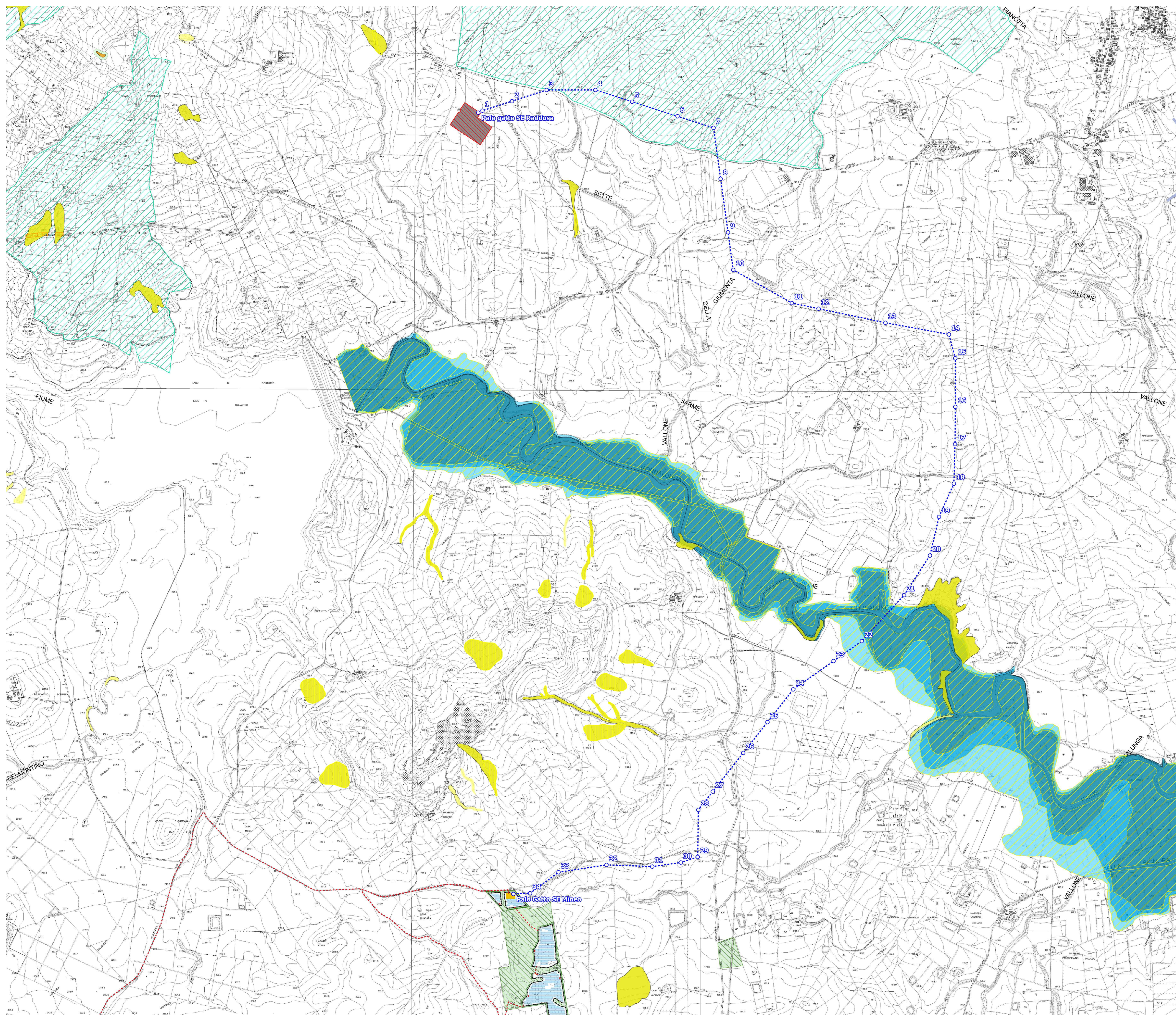
Scala: 1:10.000 Formato UNI A0

DATA	REV	DESCRIZIONE	ELABORATO DA:	APPROVATO DA:
23/07/2023	0	I Emissioni	Arcadia s.r.l. Dott. Agr. Enrico Carneva Scovazzo	IBIV 22 s.r.l.
27/05/2024	1	Richiesta integrazioni	Arcadia s.r.l. Dott. Agr. Enrico Carneva Scovazzo	IBIV 22 s.r.l.

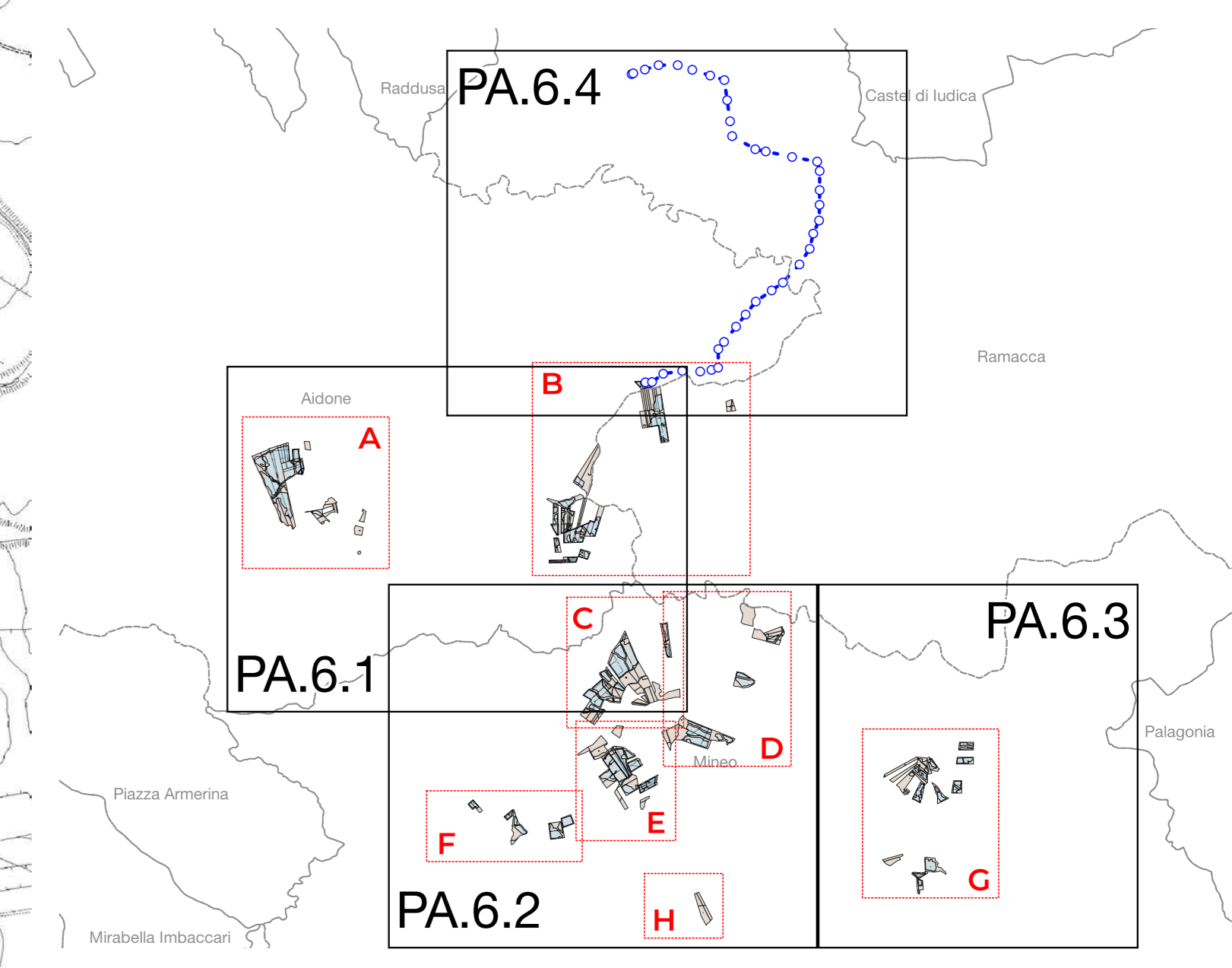
Visti/Firme/Timbri:

Note:

PROPRIETÀ ESCLUSIVA DELLE SOCIETÀ SOPRA INDICATE, UTILIZZO E DUPLICAZIONE VIETATE SENZA AUTORIZZAZIONE SCRITTA



- Aree libere
  - Cabine di campo
  - Cabine di trasformazione
  - Cavidotti MT
  - Elettrodotto AT
  - Fascia di mitigazione
  - Pannelli
  - Recinzione perimetrale
  - Sostegni elettrodotto
  - SSEU AT-MT
  - SE RAddusa2 380KV Terna
  - Strade di progetto
- Pericolosità geomorfologica**
- 1
  - 2
  - 3
  - 4
- Rischio geomorfologico**
- 1
  - 2
  - 3
  - 4
- Fascia Rispetto P3 P4**
- Siti attenzione
- Pericolosità Idraulica**
- P1
  - P2
  - P3
  - P4
- Rischio idraulico**
- R1
  - R2
  - R3
  - R4
- Siti di attenzione idraulica**
- Siti di attenzione idraulica
- Vincolo Idrogeologico**
- Vincolo Idrogeologico



<b>Progetto "Mineo"</b> Impianto fotovoltaico della potenza nominale quantificabile in 263 MWp, e potenza di immissione di 195,00 MW <b>PROGETTAZIONE DEFINITIVA</b>	
Ubicazione:	Aidone (EN), Mineo (CT), Ramacca (CT) - SICILIA
Proponente:	<b>IBIV 22 s.r.l.</b> Viale Amedeo Duca D'Aosta 76, Bolzano (BZ) P.I. 03099630216
Elaborato da:	<b>Arcadia s.r.l.s.</b> Via Houel 29, 90138 - Palermo info@arcadiaprogetti.it arcadiaprogetti@arubapec.it
Codice elaborato:	RS06AEG0005A1
N. elaborato:	PA.6.4

**Layout generale impianto fotovoltaico e opere di connessione alla RTN su Carta Vincolo Idrogeologico e PAI**

**Elettrodotto Aereo AT**

Scala: 1:10.000 Formato UNI A0

DATA	REV	DESCRIZIONE	ELABORATO DA:	APPROVATO DA:
27.07.2023	0	I Emissione	Arcadia s.r.l. Dott. Agr. Enrico Carneata Scovazzo	IBIV 22 s.r.l.
27.05.2024	1	Richiesta integrazioni	Arcadia s.r.l. Dott. Agr. Enrico Carneata Scovazzo	IBIV 22 s.r.l.

Visti/Firme/Timbri:

Note:

PROPRIETÀ ESCLUSIVA DELLE SOCIETÀ SOPRA INDICATE, UTILIZZO E DUPLICAZIONE VIETATE SENZA AUTORIZZAZIONE SCRITTA