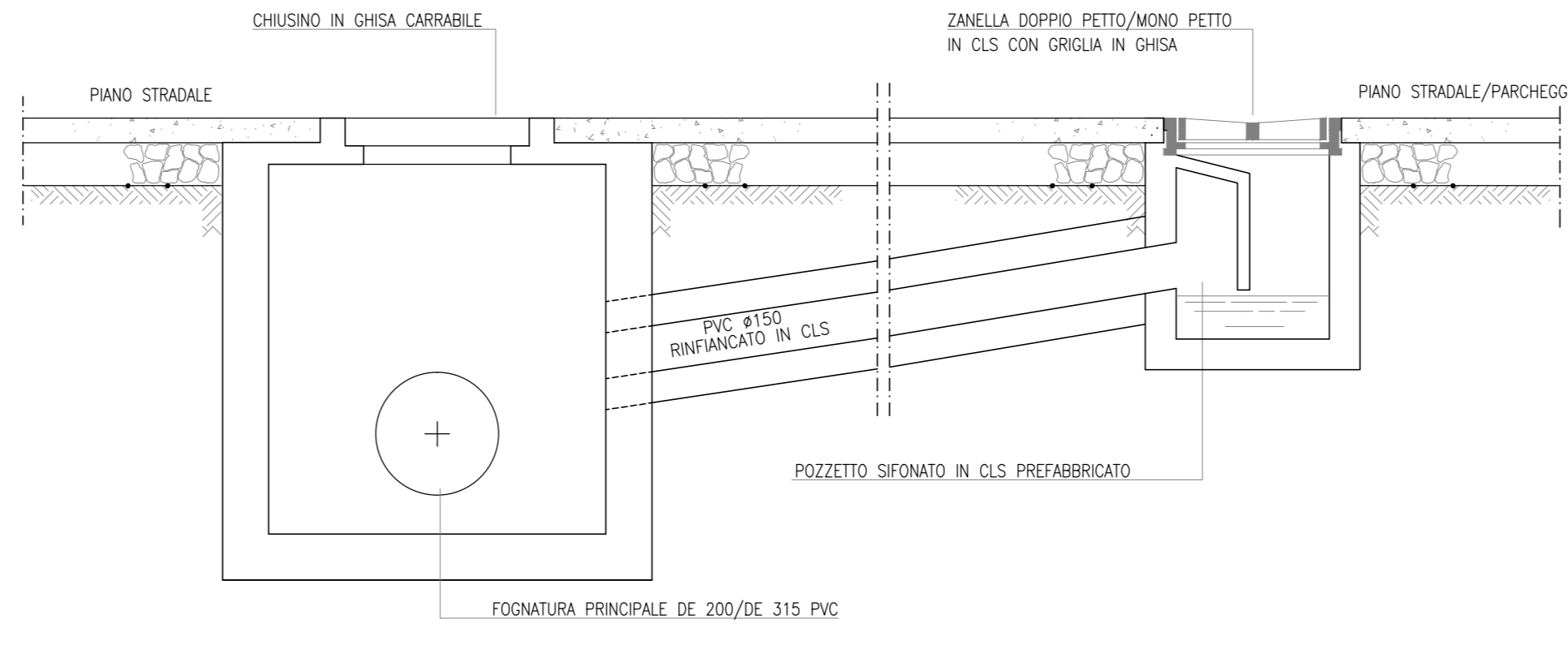
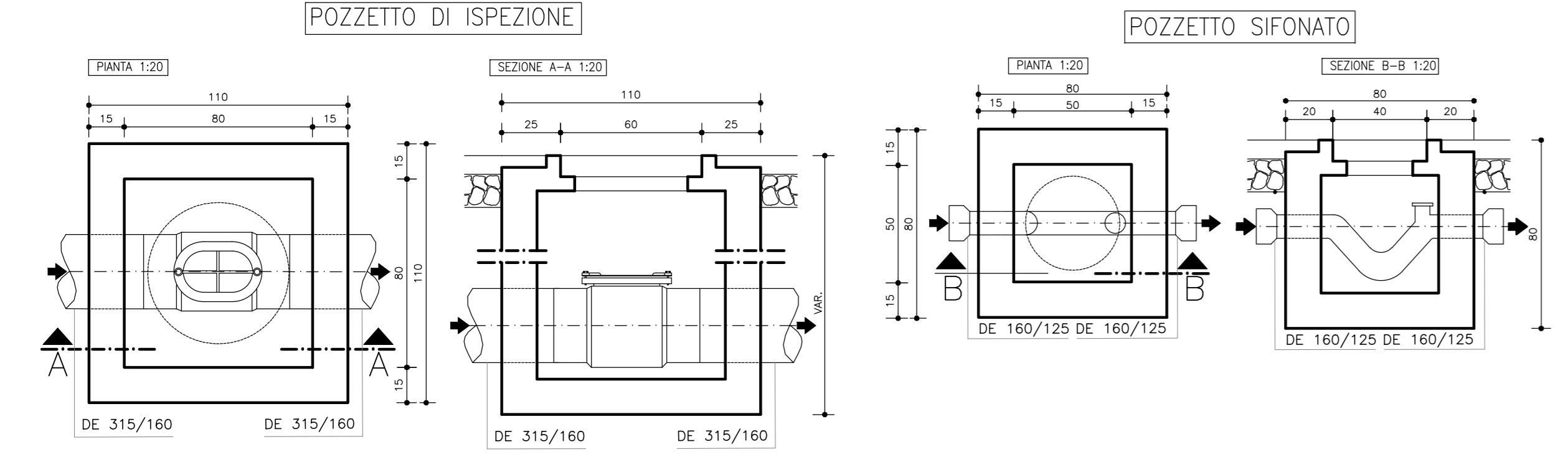
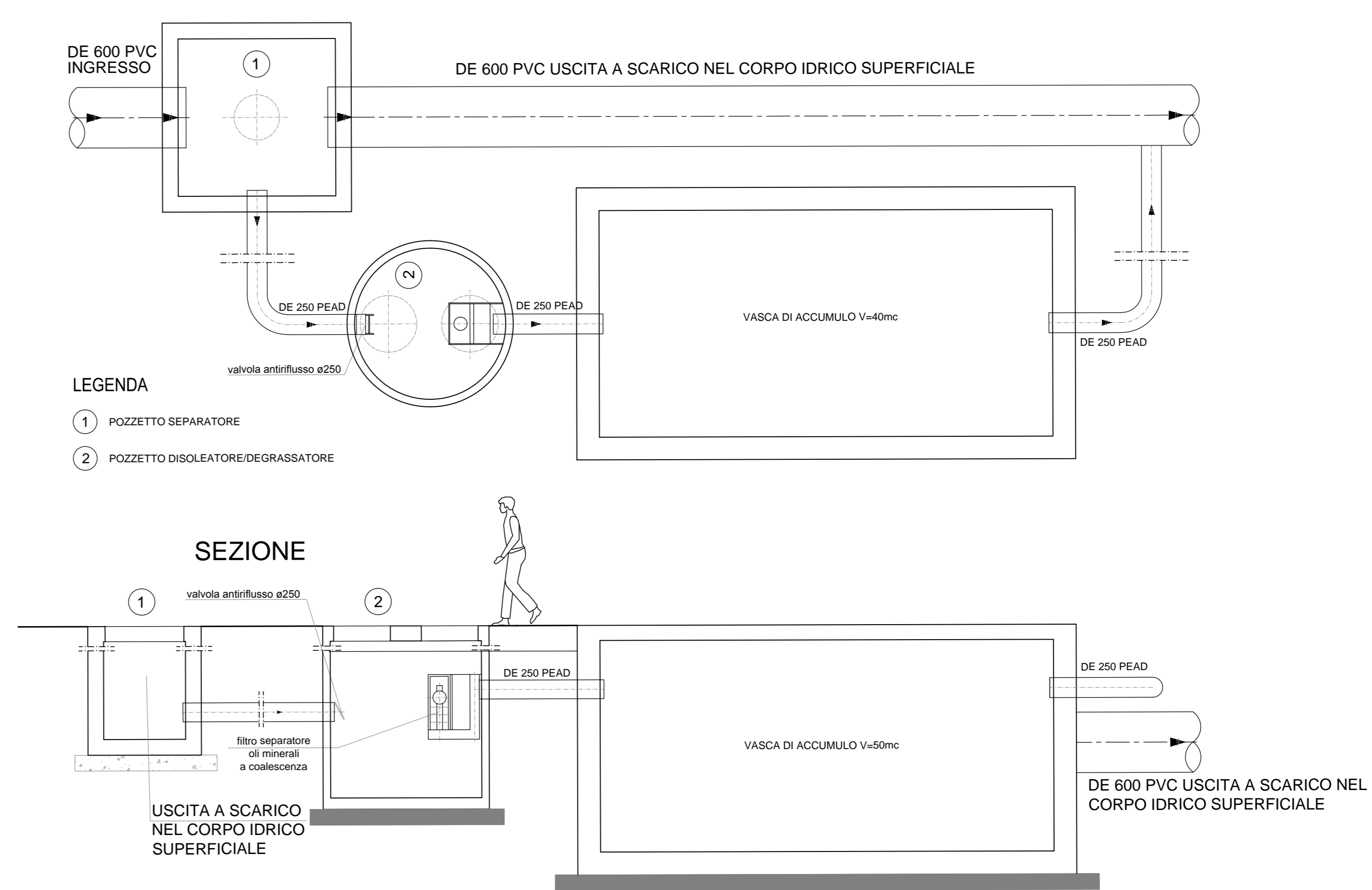


FOGNATURA STRADA E PARCHEGGIO: PARTICOLARE 1:20

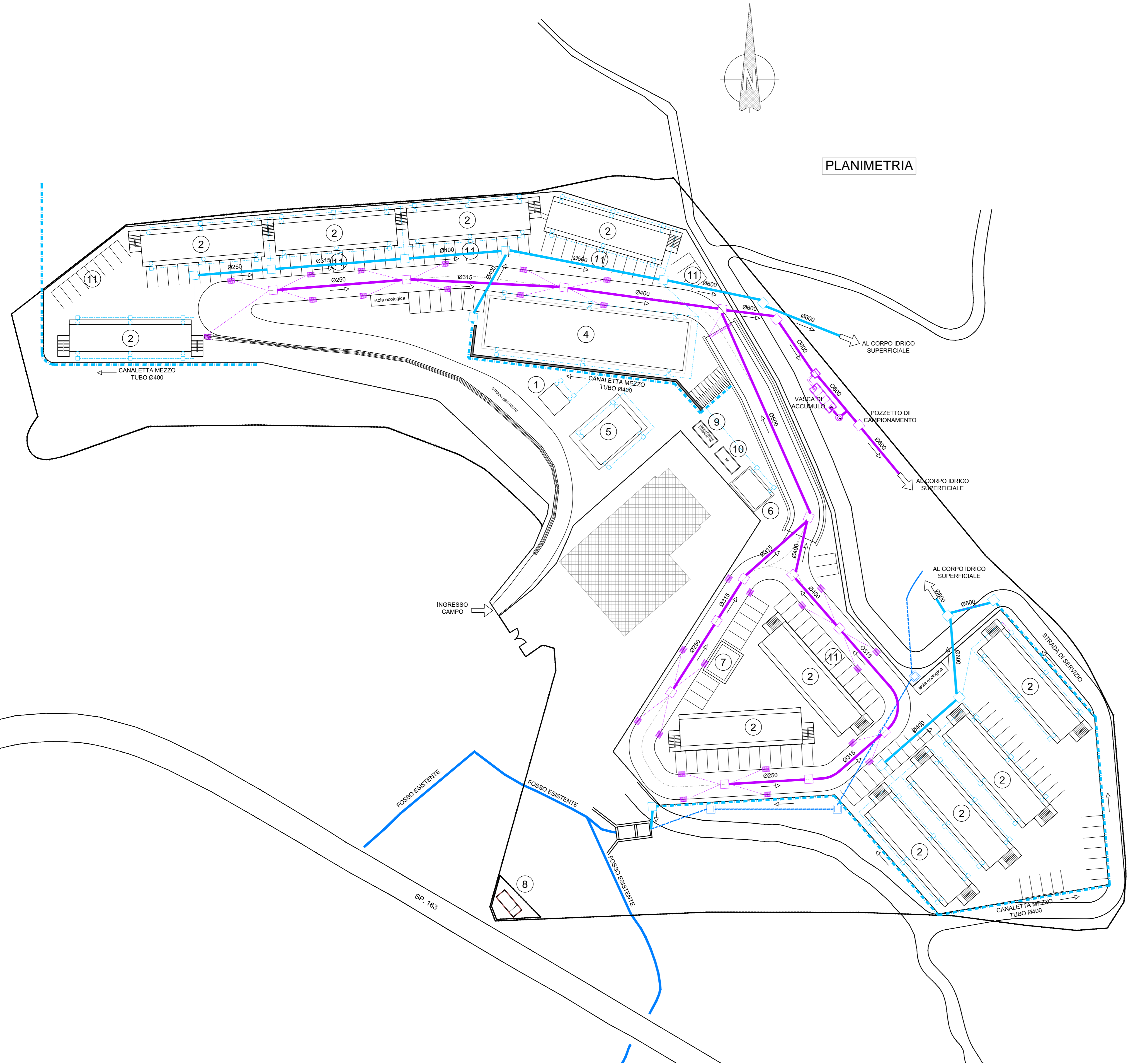


SCHEMA SCARICO NEL CORPO IDRICO SUPERFICIALE



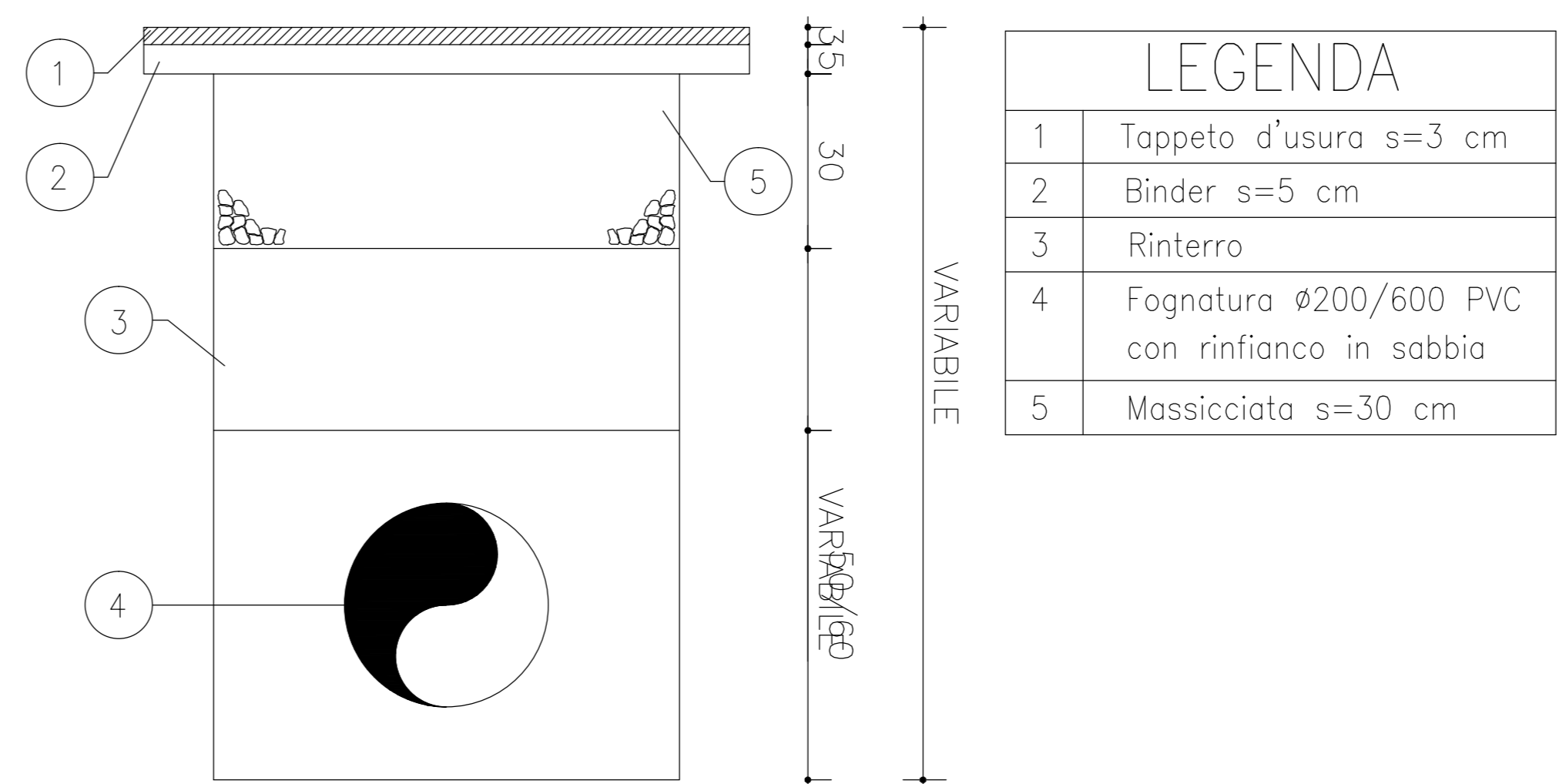
- LEGENDA
- 1 POZZETTO SEPARATORE
  - 2 POZZETTO DISCIELEATORE/DEGRASSATORE

PLANIMETRIA



- LEGENDA
- POZZETTO DI ISPEZIONE FOGNATURA BIANCA 100x100 CON CHUSINO D'ISPEZIONE
  - POZZETTO DI ISPEZIONE FOGNATURA BIANCA CON CADITOIA STRADALE
  - PLUVIALE (DIMENSIONI E CARATTERISTICHE DA DEFINIRE CON PREFABBRICATORE)
  - RETE SECONDARIA
  - RETE FOGNATURA BIANCA
- N.B. - VERIFICARE GLI ALLACCI CON I COSTRUTTIVI FORNITI DAL PREFABBRICATORE

SEZIONE TIPO DI SCAVO FOGNATURA INTERNA



- LEGENDA
- 1 Tappeto d'usura s=3 cm
  - 2 Binder s=5 cm
  - 3 Rinterro
  - 4 Fognatura ø200/600 PVC con rinfianco in sabbia
  - 5 Massiccio s=30 cm

COMMITTENTE: **RFI** RETE FERROVIARIA ITALIANA GRUPPO FERROVIE DELLO STATO ITALIANO

ALTA SORVEGLIANZA: **ITALFERR** GRUPPO FERROVIE DELLO STATO ITALIANO

GENERAL CONTRACTOR: **COCLV** Consorzio Costruttori Integrati Valico

INFRASTRUTTURE FERROVIARIE STRATEGICHE DEFINITE DALLA LEGGE OBIETTIVO N.443/01  
TRATTA A.V./A.C. TERZO VALICO DEI GIOVI  
PROGETTO ESECUTIVO

Campo Base Pian dei Grilli CBP2  
Planimetria rete acque bianche

GENERAL CONTRACTOR: **Cociv** Ing. P.P. Marcheselli

DIRETTORE LAVORI: \_\_\_\_\_

SCALA: 1:500

|          |       |      |      |           |            |       |      |
|----------|-------|------|------|-----------|------------|-------|------|
| COMMESSA | LOTTO | FASE | ENTE | TIPO DOC. | OPERAZIONE | PROG. | REV. |
| IG51     | 00    | E    | CV   | P8        | CA0701     | 006   | A    |

| PROGETTAZIONE | Redatto        | Data       | Verificato | Data       | Progettista | Data       | IL PROGETTISTA |
|---------------|----------------|------------|------------|------------|-------------|------------|----------------|
| AD0           | Prima Emisione | 29/01/2014 | COCLV      | 31/01/2014 | A. Palomba  | 31/01/2014 | <b>COCLV</b>   |

In. Estab. Nome File: 610300001-840 CUP: F81H2000000008