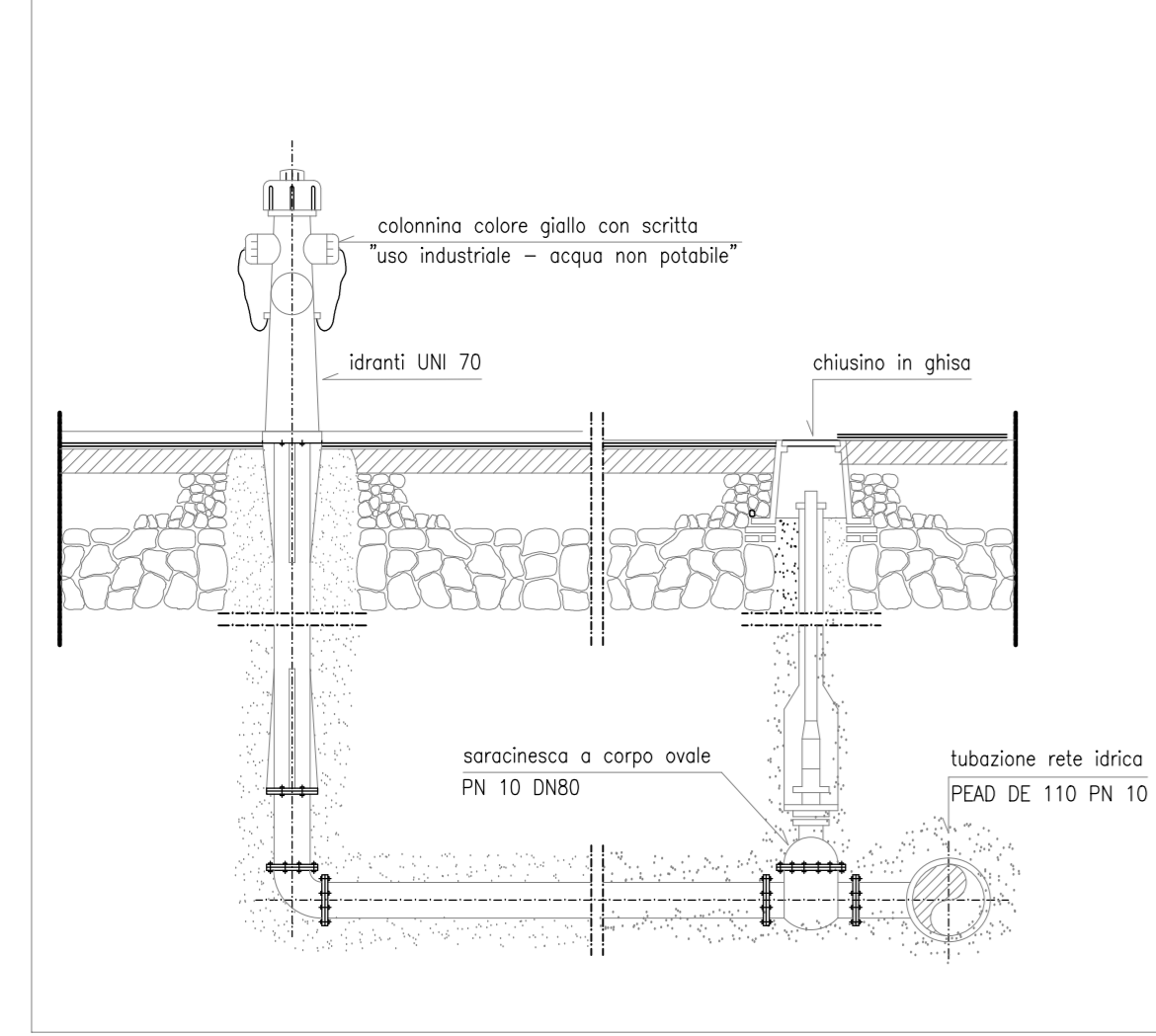
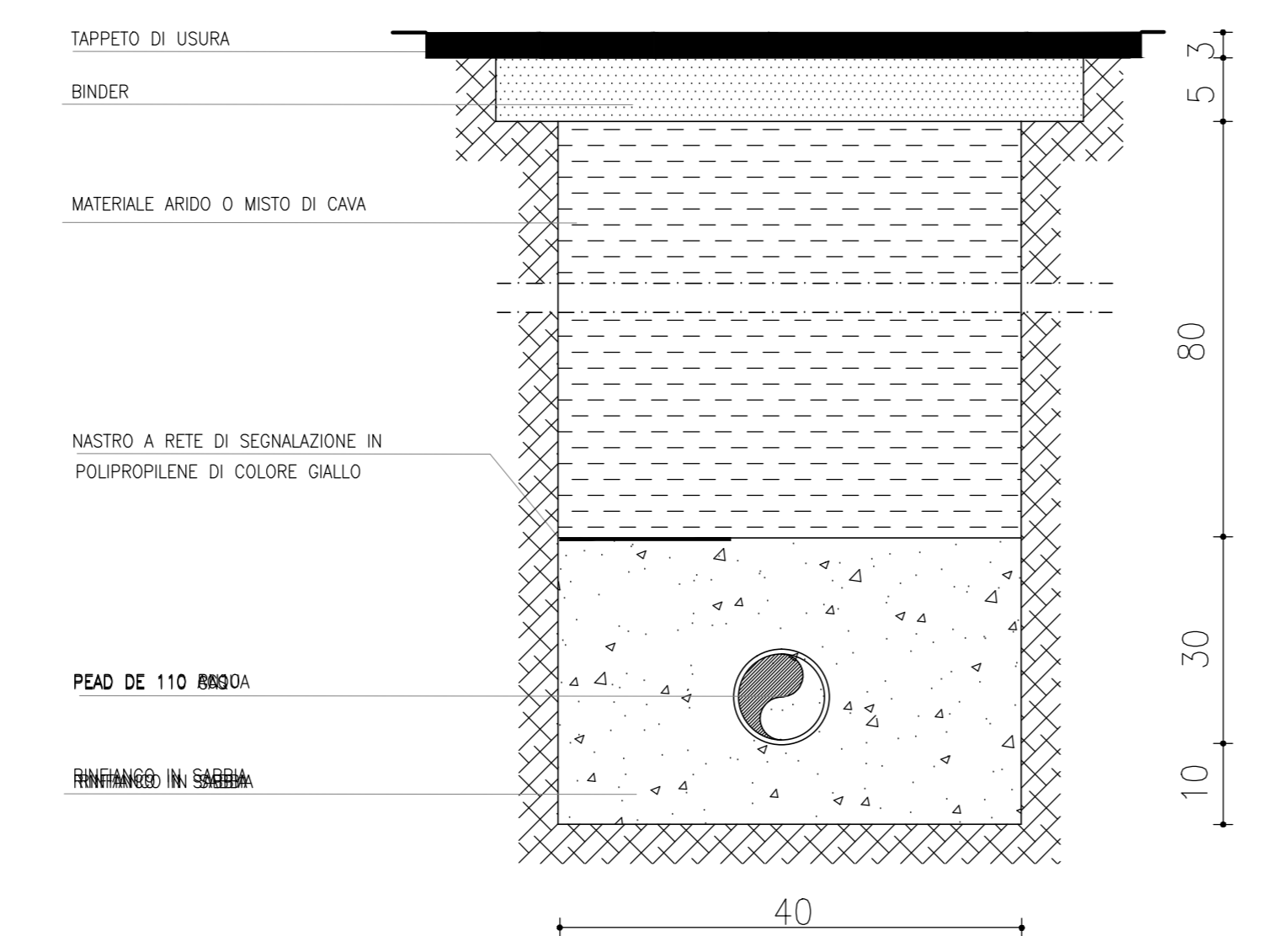


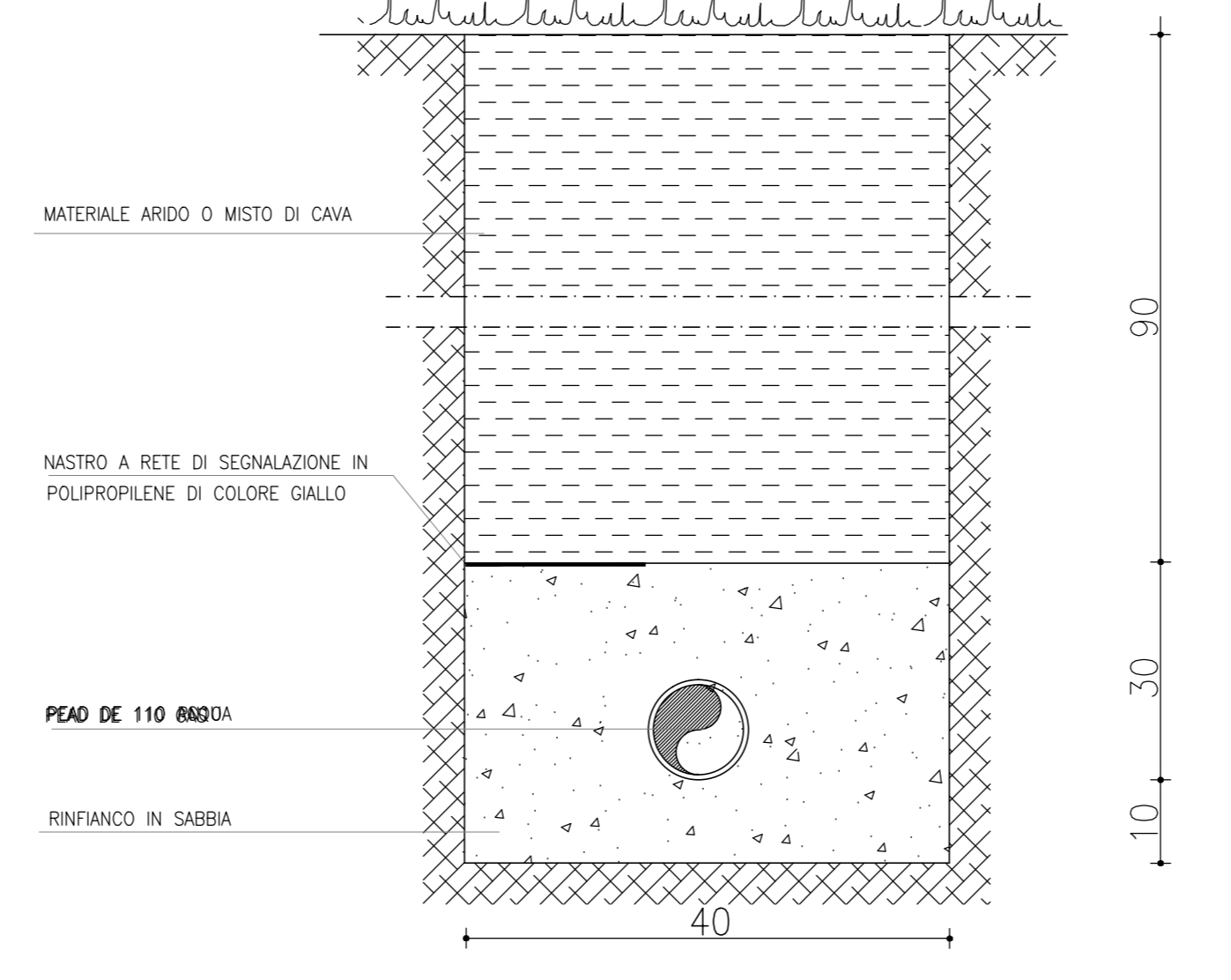
IDRANTE A COLONNA SOPRASUOLO



SEZIONE TIPO SU STRADA BITUMATA



SEZIONE TIPO SU PAVIMENTAZIONE AUTOBLOCCANTE

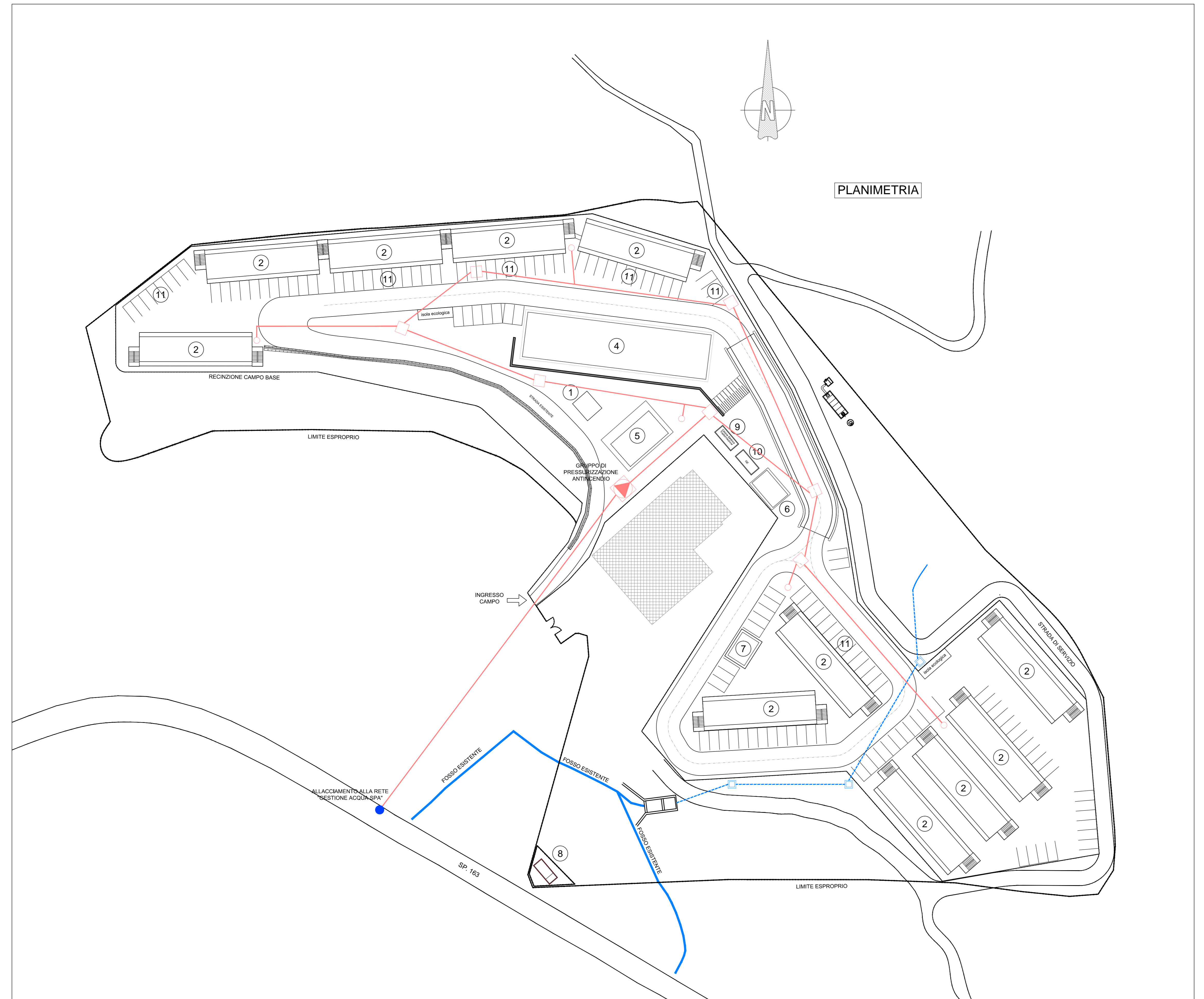


LEGENDA

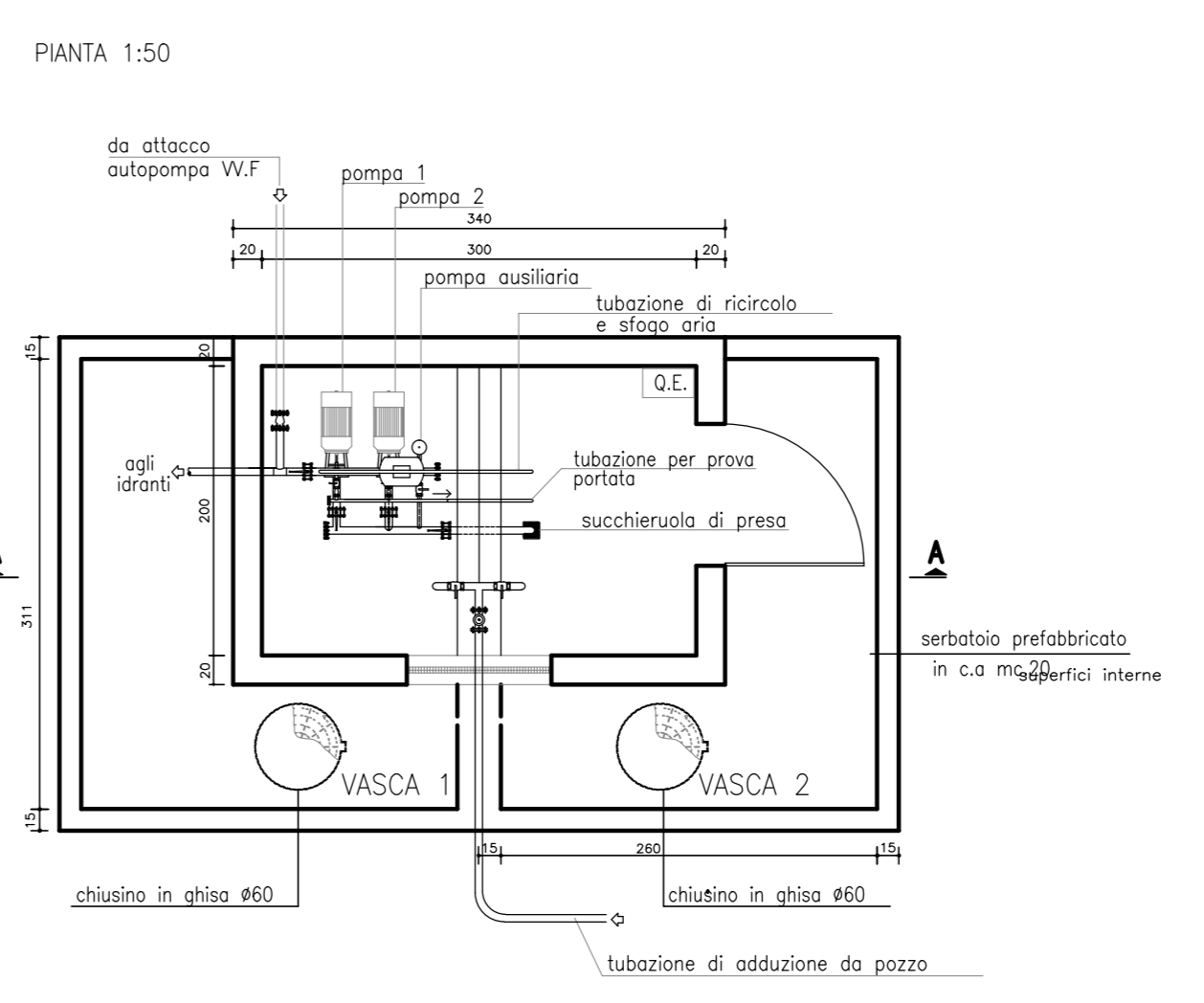
- ADDUZIONE DA RETE AQUEDOTTO PEAD DE 110 PN10
- IDRANTE A COLONNA UNI 70
- POZZETTO CON VALVOLE DI SEZIONAMENTO
- CONTATORE GENERALE
- IMPIANTO DI PRESSURIZZAZIONE E ACCUMULO

N.B.-VERIFICARE GLI ALLACCI CON I COSTRUTTIVI FORNITI DAL PREFABBRICATORE

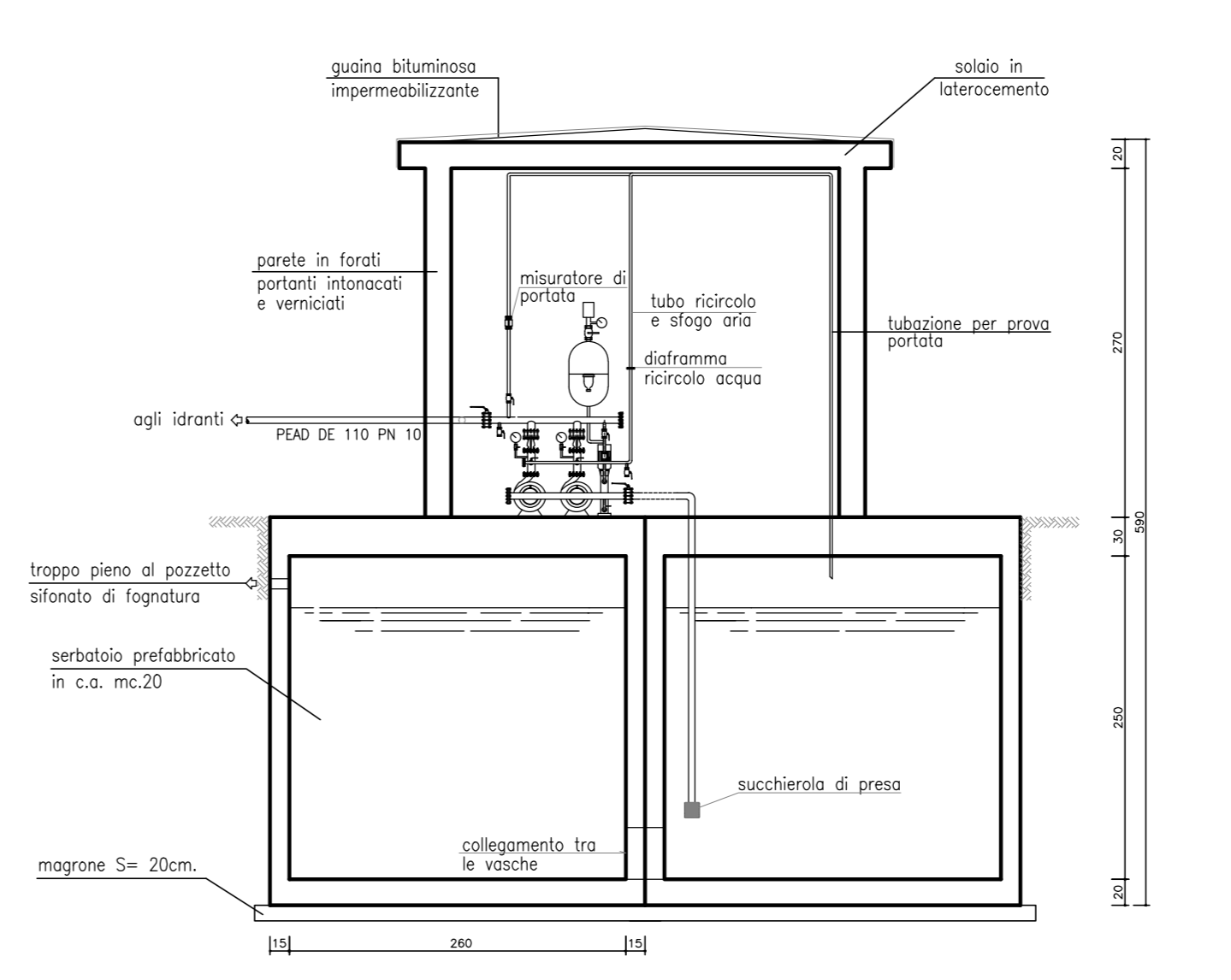
PLANIMETRIA



CENTRALE DI ACCUMULO E RILANCIO ANTINCENDIO



SEZIONE A-A 1:50



CARATTERISTICHE TECNICHE GRUPPO DI PRESSURIZZAZIONE ANTINCENDIO

2 ELETTROPOMPE PRINCIPALI DI POTENZA 4+4 HP, DI PORTATA Q=240 l/min E PREVALENZA H=4.3 m

1 ELETTROPOMPA PILOTA DI POTENZA 0.75 HP

COMMITTENTE: **RFI** RETE FERROVIARIA ITALIANA GRUPPO FERROVIE DELLO STATO ITALIANE

ALTA SORVEGLIANZA: **ITALFERR** GRUPPO FERROVIE DELLO STATO ITALIANE

GENERAL CONTRACTOR: **COCV** Consorzio Coibentati Integrati Valico

INFRASTRUTTURE FERROVIARIE STRATEGICHE DEFINITE DALLA LEGGE OBIETTIVO N.443/01

TRATTA A.V./A.C. TERZO VALICO DEI GIOVI

PROGETTO ESECUTIVO

Campo Base Plan dei Grilli CBP2

Planimetria rete antincendio

GENERAL CONTRACTOR	DIRETTORE LAVORI	SCALA:
Cociv Ing. P.P. Marcheselli		1:500

COMMESSA	LOTTO	FASE	ENTE	TIPO DOC.	OPERA/DISCIPLINA	PROG.	REV.
IG51	00	E	CV	P8	CA0701	008	A

PROGETTAZIONE							
Rev.	Descrizione emissione	Redatto	Data	Verificato	Data	Progettista	Data
A00	Prima Emissione	CCIV Ing.	29/01/2014	COCV	31/01/2014	A. Palomba	31/01/2014

In. Estab. Nome File: 01000001-0000 CUP: F81H02000000008