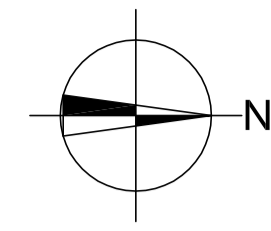
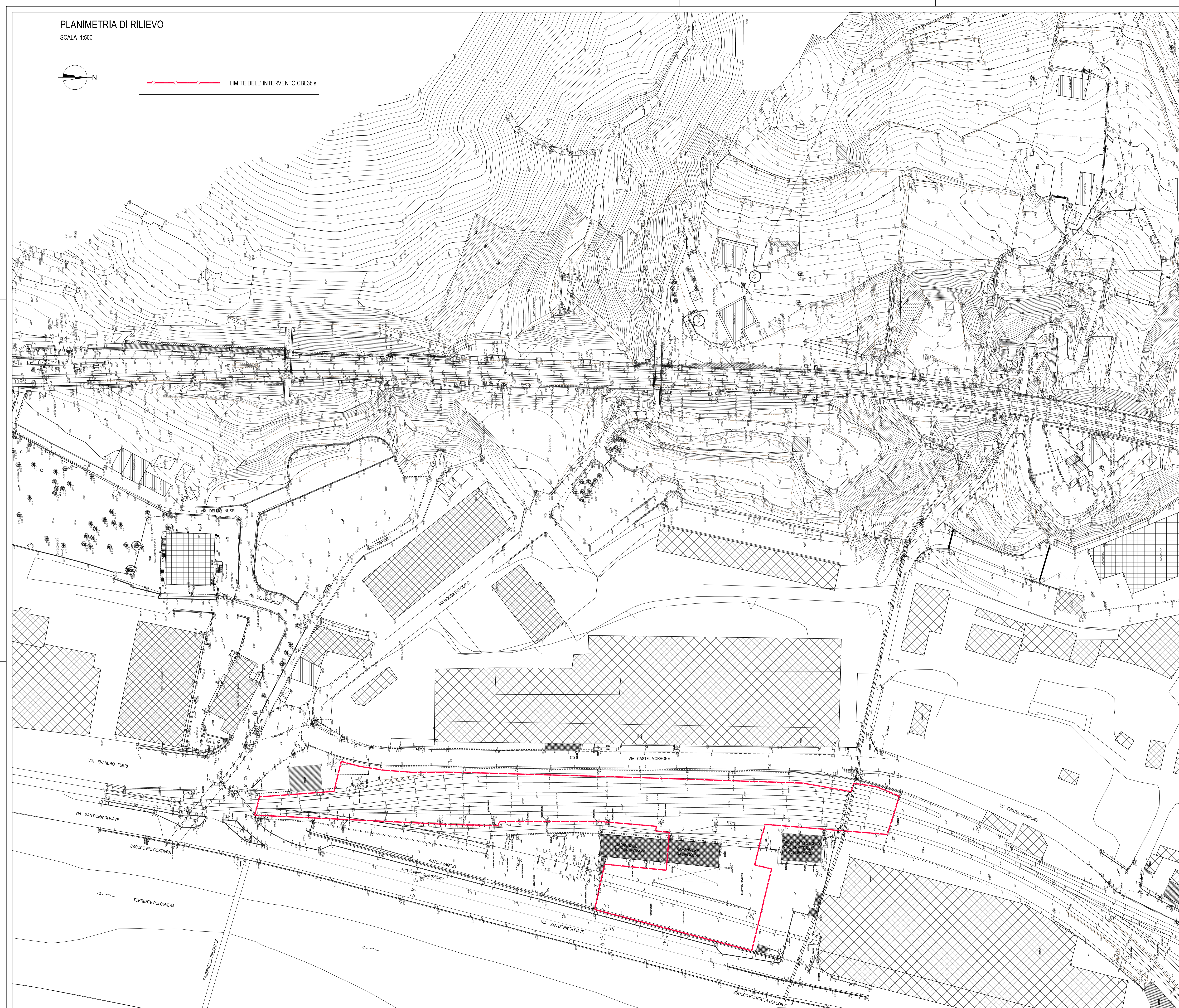


PLANIMETRIA DI RILIEVO

SCALA 1:500



 LIMITE DELL'INTERVENTO CBL3bis



COMMITTENTE:

 RETE FERROVIARIA ITALIANA
 GRUPPO FERROVIE DELLO STATO ITALIANO

ALTA SORVEGLIANZA:


 GRUPPO FERROVIE DELLO STATO ITALIANO

GENERAL CONTRACTOR:

 Consorzio Costruzioni Integrati Valchi

INFRASTRUTTURE FERROVIARIE STRATEGICHE DEFINITE DALLA
 LEGGE OBIETTIVO N.443/01
 TRATTA A.V./A.C. TERZO VALICO DEI GIOVI
 PROGETTO ESECUTIVO

CAMPO BASE CBL3 bis (Ex CSL1)
 Planimetria generale di rilievo

GENERAL CONTRACTOR Consorzio COIV Ing. P.P. Marcheselli		DIRETTORE LAVORI		SCALA: 1:500	
COMMESSA IG51	LOTTO 00	FASE E	ENTE CV	TIPO DOC. P8	OPERA/DISCIPLINA CA2701
PROGETTAZIONE		PROGR.	REV.		
Rev.	Descrizione emissione	Redatto	Data	Verificato	Data
A00	Prima Emissione	COIV	28/01/2014	COIV	28/01/2014
				 COIV - Consorzio Costruzioni Integrati Valchi Via Cavour, 10 - 10121 TORINO (TO) Tel. 011/41.41.41	