

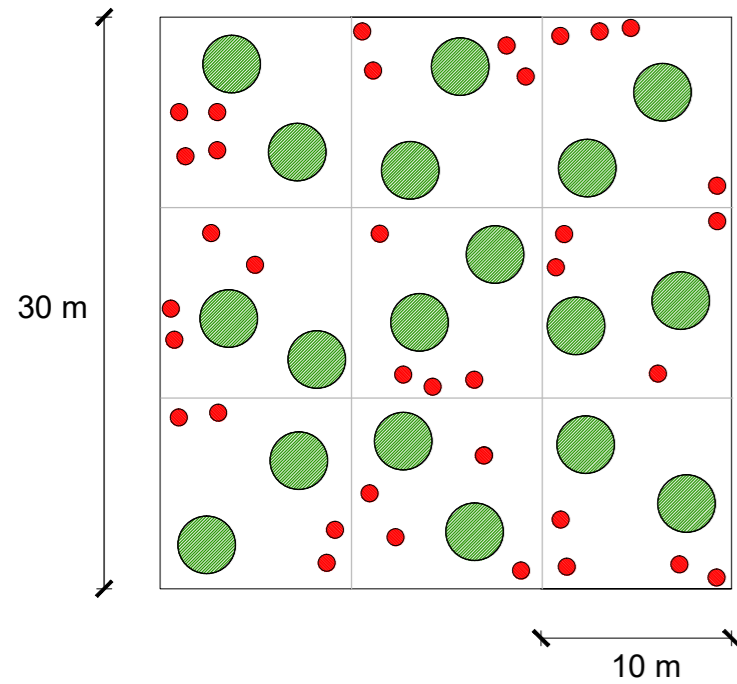
sesto d'impianto: 10 m x 10 m
 densità: 6 piante (2 alberi e 4 arbusti) / 100 mq

Alberi

● *Quercus suber* (Quercia da sughero)

Arbusti

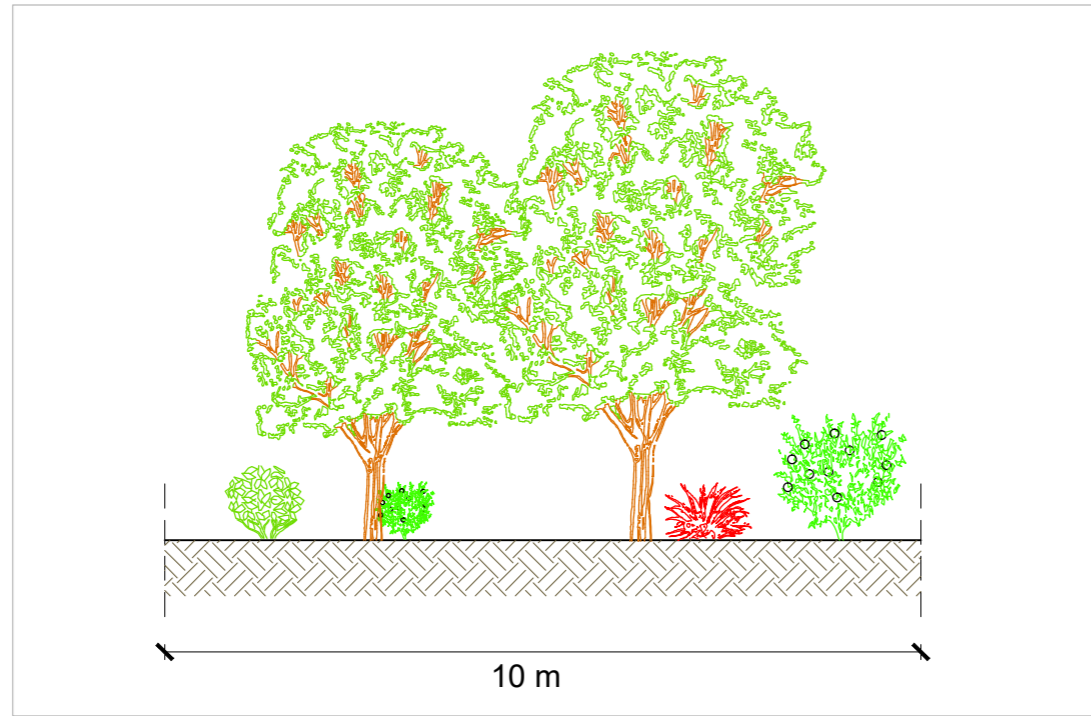
● Arbusti compatibili con la sughereta (ad es. *Cytisus villosus*, *Erica arborea*, *E. scoparia*, *Arbutus unedo*, *Phillyrea angustifolia*, *Myrtus communis*, ecc)



Schema d'impianto



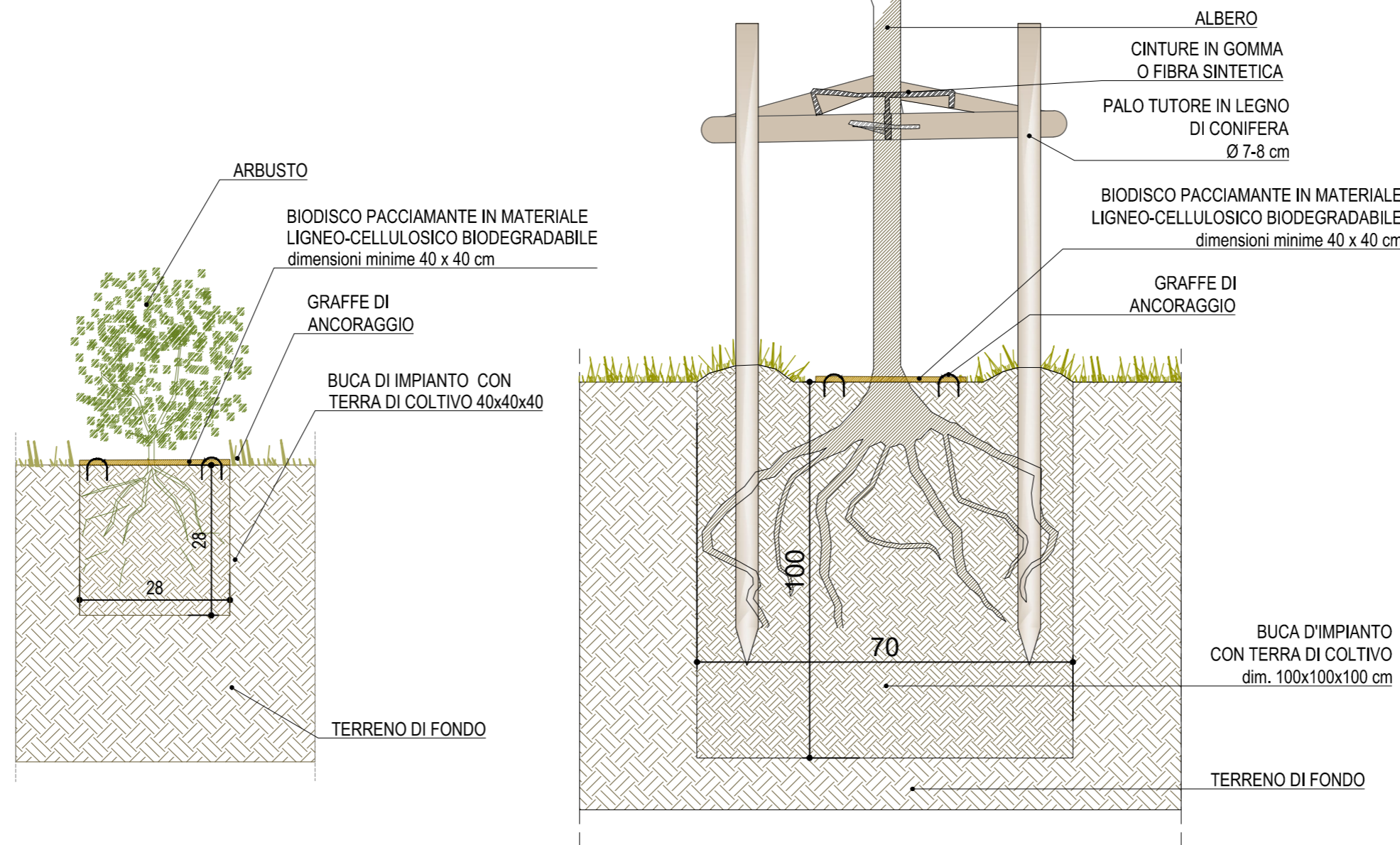
Esempio di impianto di una sughereta nell'Orto Botanico del Salento a Lecce (<https://www.galatina24.it/>)



Profilo Trasversale - Post Operam



Esempio di sughereta naturale matura (Camerano P., Cullotta S., Varese P. (a cura di), 2011)



Stretto di Messina

PONTE SULLO STRETTO DI MESSINA

PROGETTO DEFINITIVO
 Documentazione Integrativa ai sensi della Legge n. 58 del 26.05.2023

EUROLINK S.C.p.A.
 WEBUILD ITALIA S.p.A. (Mandataria)
 SOCIETA' ITALIANA PER CONDOTTE D'ACQUA S.p.A. (Mandante)
 COOPERATIVA MURATORI E CEMENTISTI - C.M.C. di Ravenna Soc. Coop. a.r.l. (Mandante)
 SACYR S.A.U. (Mandante)
 ISHIKAWAJIMA - HARIMA HEAVY INDUSTRIES CO. Ltd. (Mandante)
 A.C.I. S.C.P.A. - CONSORZIO STABILE (Mandante)

IL PROGETTISTA Dott. Ing. M. Orlandini Ordine Ingegneri Roma n° 14340	PRESTAZIONI SPECIALISTICHE Coordinamento progetto Collegamenti a terra-Progetto Ambiente Opera di attraversamento Opere in sotterraneo 	IL CONTRAENTE GENERALE Amministratore Delegato Dott. F. di Pietro	STRETTO DI MESSINA Direttore Tecnico Dott. Ing. Valerio Mele	STRETTO DI MESSINA Amministratore Delegato
---	--	---	--	---

GENERALE AMRW1030
 AMBIENTE
 STUDIO DI INCIDENZA ECOLOGICA SUI SITI ZPS e ZSC
 GENERALE

HAB05 Interventi di ripristino e compensazione ambientale per perdita di Habitat 9330 in Regione Sicilia – Aspetti metodologici e tipologici di progetto

CODICE: CG5000PRGRGAMIEGO000000049C

REV.	DATA	DESCRIZIONE	REDATTO	VERIFICATO	APPROVATO
A	16/10/2023	EMISSIONE DEFINITIVA	SANDRUCCI	BAIOCCO	ORLANDINI
B	20/01/2024	EMISSIONE PER AGGIORNAMENTO CARTIGLIO	SANDRUCCI	BAIOCCO	ORLANDINI
C	06/09/2024	INTEGRAZIONE RISPOSTE MASE E MIC	SANDRUCCI	BAIOCCO	ORLANDINI