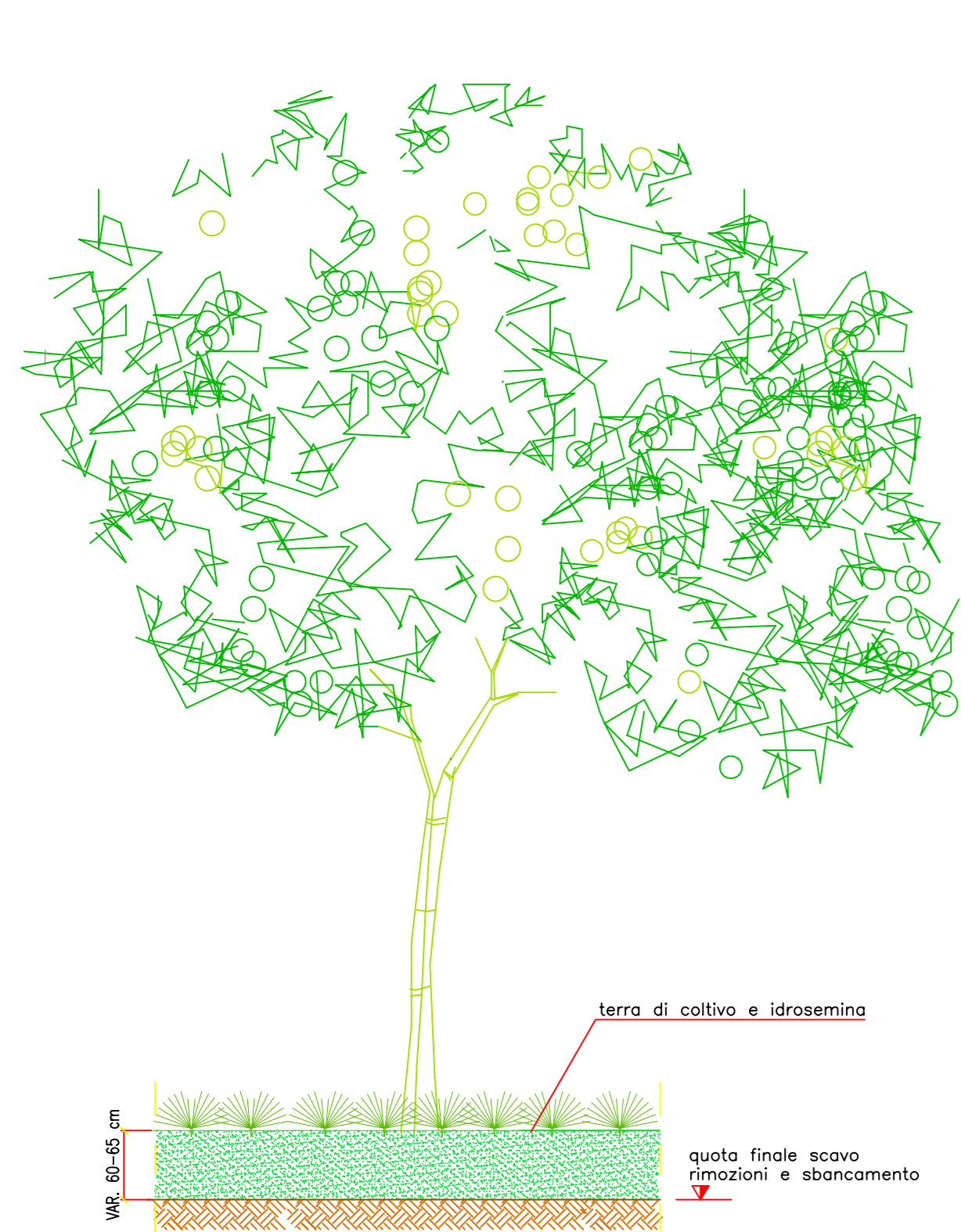
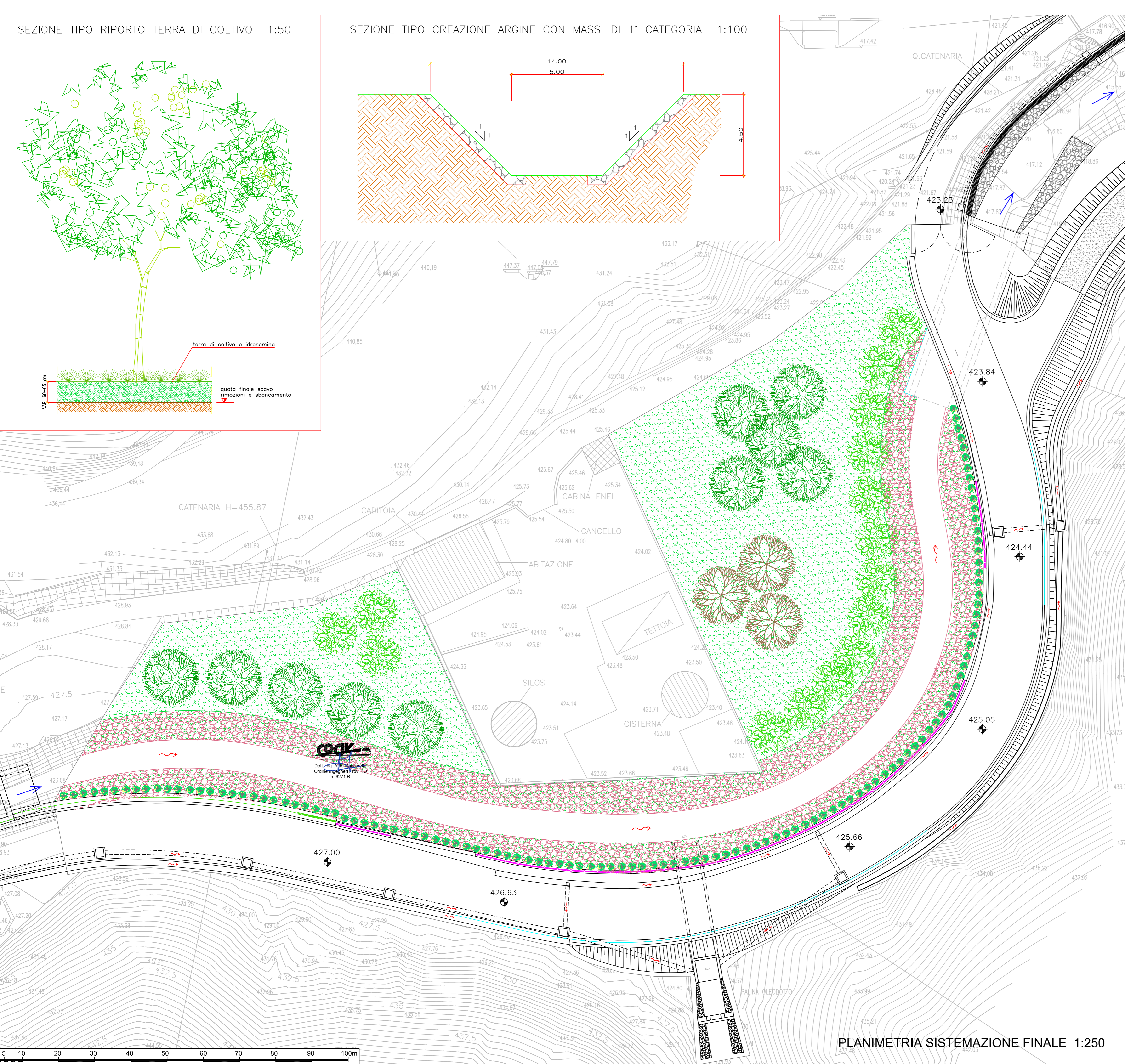
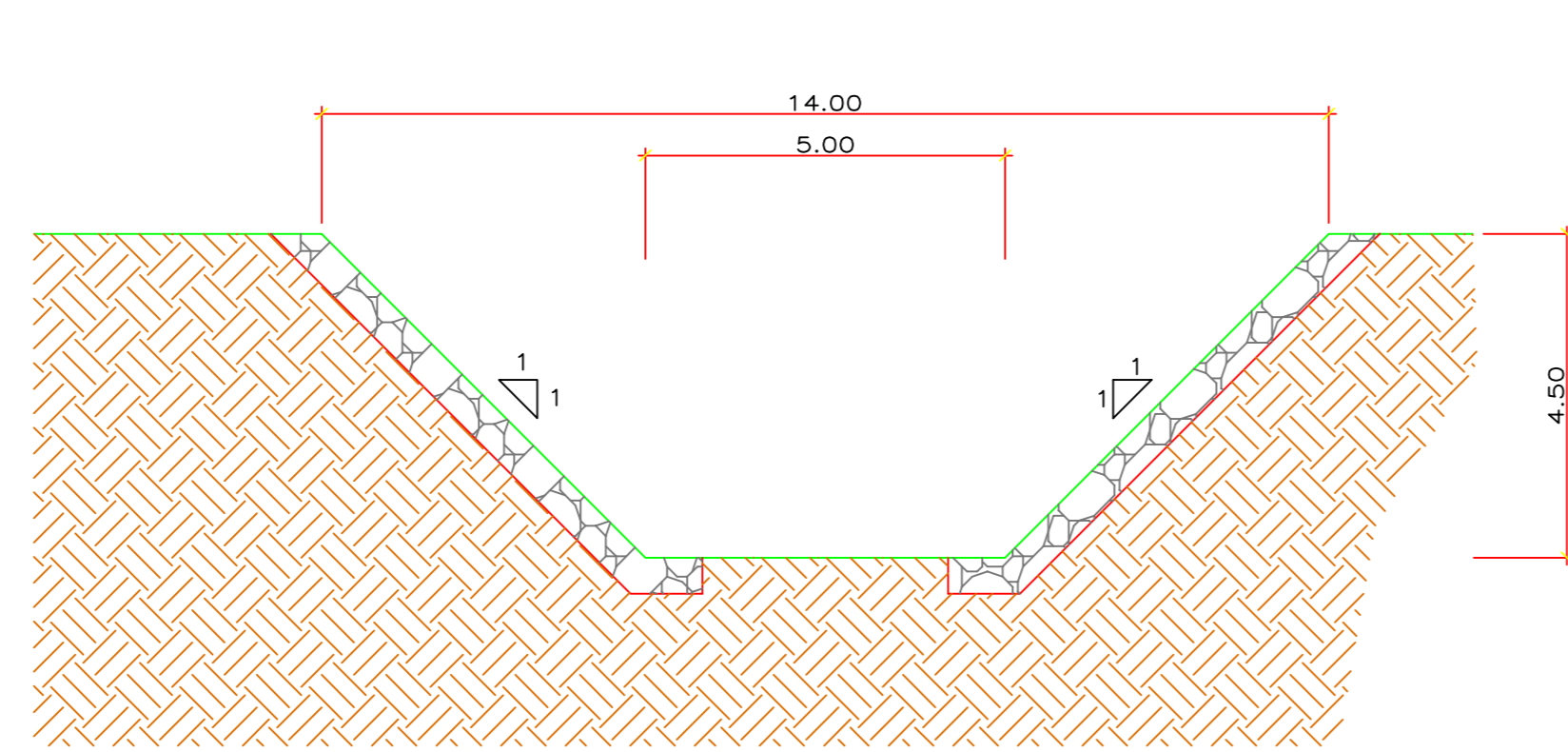


SEZIONE TIPO RIPORTO TERRA DI COLTIVO 1:50



SEZIONE TIPO CREAZIONE ARGINE CON MASSI DI 1° CATEGORIA 1:100



LEGENDA

	Idrosemina - mq 4390			
INTEGRAZIONI ARBOREE-ARBUSTIVE				
	Specie	Dimensione di impianto	Sesto di impianto	Quantità
	Populus tremula	circonf. fusto 14/16 cm	8,00 mt	10
	Alnus glutinosa	circonf. fusto 16/18 cm	6,00 mt	15
	Populus alba	circonf. fusto 16/18 cm	8,00 mt	3
	ARBUSTI:			
	Salix purpurea	Ø vaso 22cm	1,00 mt	60
	Salix eleagnos	Ø vaso 22cm	1,00 mt	60

N.B. L'idrosemina dovrà essere eseguita previo riporto di terra di coltivo, con il seguente miscuglio di semi (30 gr/mq):
 -60% Graminaceae e Cyperaceae
 -30% Fabaceae
 -10% Miste

Graminaceae: Bromus erectus, Poa annua, Poa pratensis, Molina arundinacea, Brachypodium pinnatum, Hordeum murinum, Holcus lanatus, Avenella flexuosa, Phleum hirsutum, Phleum pratense
 Cyperaceae: Carex rosae
 Fabaceae: Trifolium pratense, Lotus corniculatus, Onobrichis arenaria, Astragalus purpureus
 Miste: Lolium perenne, Plantago major, Taraxacum officinale, Ammi majus, Bellis perennis

COMMITTENTE:

ALTA SORVEGLIANZA:

GENERAL CONTRACTOR:

INFRASTRUTTURE FERROVIARIE STRATEGICHE DEFINITE DALLA LEGGE OBIETTIVO N.443/01
 TRATTA A.V./A.C. MILANO - GENOVA. TERZO VALICO DEI GIOVI
 PROGETTO ESECUTIVO
 CSP1 - CAMPO SERVIZI CASTAGNOLA
 PLANIMETRIA SISTEMAZIONE FINALE AREA DI INTERVENTO

GENERAL CONTRACTOR Conorzio Cociv Ing. P.P. Marcheselli	DIRETTORE LAVORI	SCALA: 1:250
---	------------------	---------------------

COMMESSA IG51	LOTTO 00	FASE E	ENTE CV	TIPO DOC. P8	OPERA/DISCIPLINA CA2901	PROGR. 002	REV. A
PROGETTAZIONE							
Rev.	Descrizione emissione	Redatto	Data	Verificato	Data	Progettista Integratore	Data
A00	Prima Emissione	COCIV	29/01/2014	COCIV	29/01/2014	A. Palomba	31/01/2014
 Dott. Ing. Aldo Mancavella Ordine Ingegneri Prov. TO n. 6271 R							

PLANIMETRIA SISTEMAZIONE FINALE 1:250

