

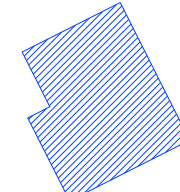
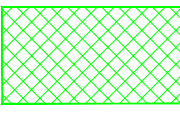


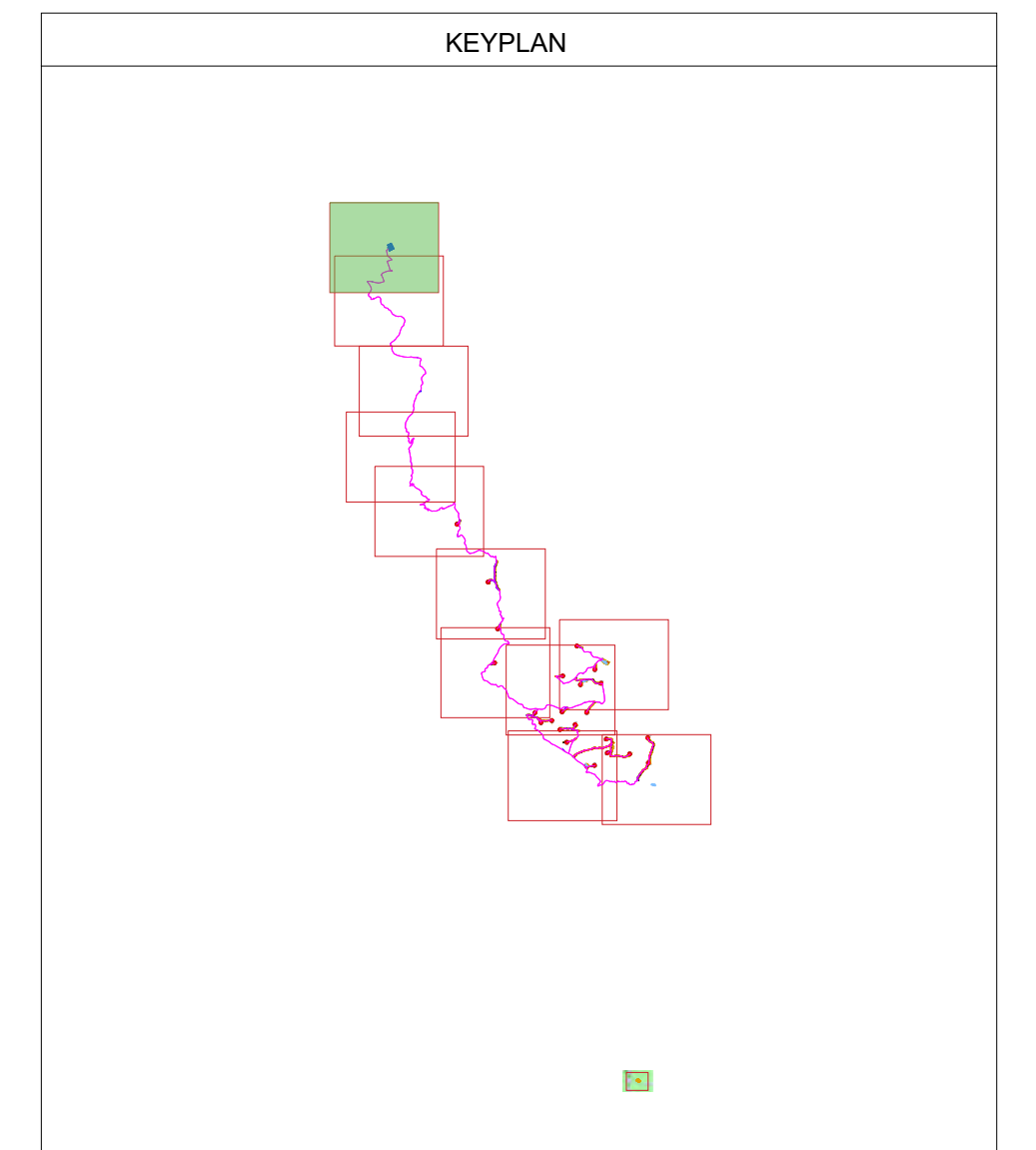
-  Limiti comunali
-  Cavidotto 36 kV
-  Futura Stazione Elettrica (SE) RTN 380/150/36 kV
-  Zona agricola PRG Terranova da Sibari

NOTA: La cartografia di zonizzazione allegata al PRG classifica tutte le aree esterne al centro abitato di Terranova da Sibari come "Aree agricole - E"

TERRANOVA DA SIBARI

SAN DEMETRIO CORONE

Il PRG è approvato con D.D.G. 11770 del 18 Novembre 2001.



Green & Green S.r.l.
Via Edmondo de Amicis n.64
87026 Rende (CS) - Italy
P.IVA 02900010782
Ph. (+39) 0984 846295
Fax (+39) 0984 121470
info@greengreen.it
www.greengreen.it

Il tecnico
Ing. Leonardo Splendido

00	26/07/2024	PRIMA EMISSIONE	N.M.	P.E.	L.S.
REV.	DATA	DESCRIZIONE	PREPARATO	CONTROLLATO	APPROVATO

"IMPIANTO EOLICO ACR1"
COMUNI DI ACRÌ, SAN DEMETRIO CORONE, TERRANOVA DA SIBARI, CORIGLIANO - ROSSANO
E CASALI DEL MANCO (CS)



PROGETTO			
DEFINITIVO			
<small>NOTE FILE: C:\PST\PRO\ACR1\010101_inquadramento_su_strumenti_urbanistici_parte1.pdf</small>			
FORMATO:	SCALA:	SCALA PLOT:	FOGLIO:
A0	1:5000	1:1	1 di 12



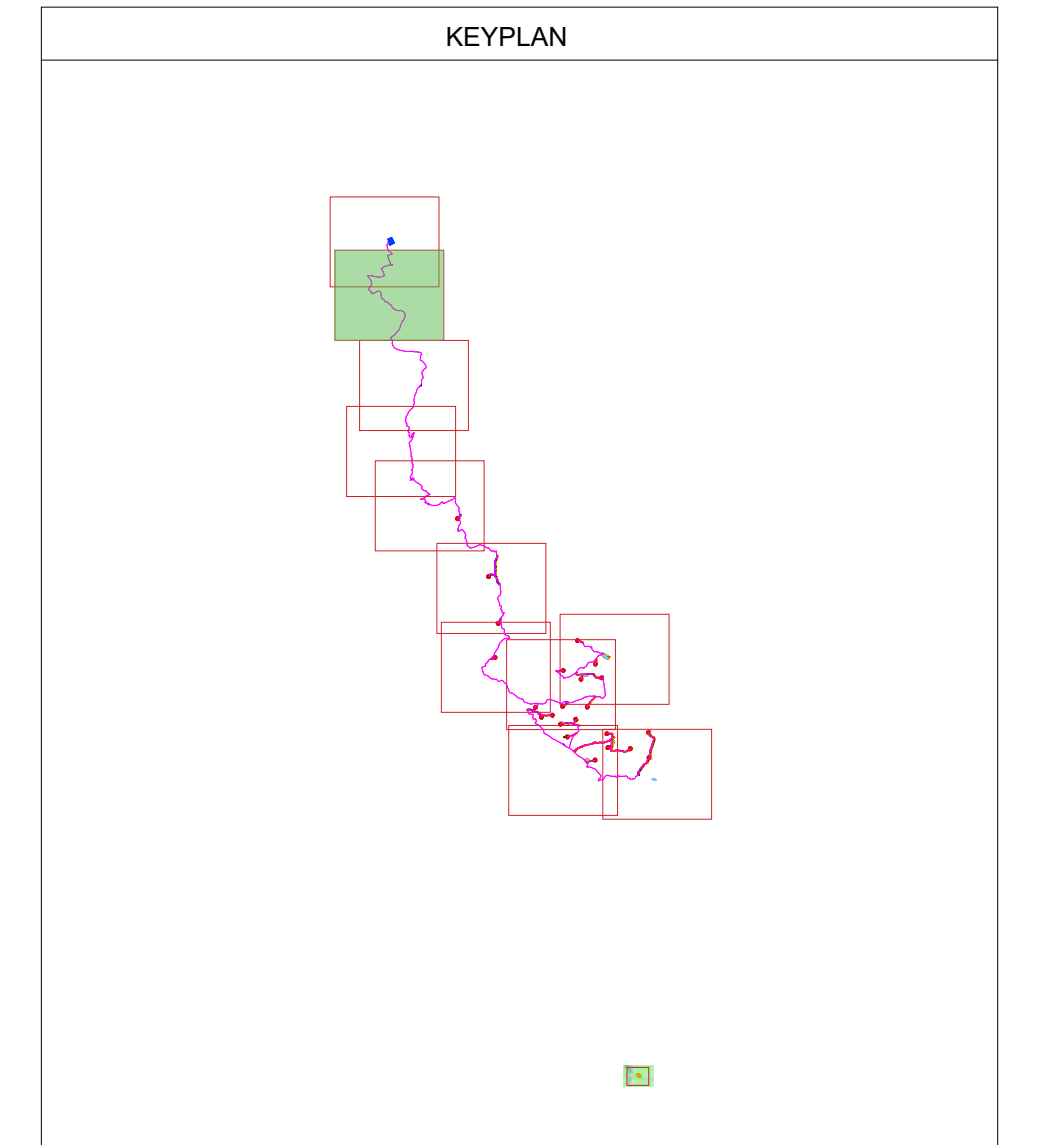
TITOLO:			
INQUADRAMENTO SU STRUMENTI URBANISTICI _parte1			
CODICE ELABORATO			
IMPIANTO	TRC	TR0	PROGRESSO
01	01	01	01
C24FSTR001WD00700			

TERRANOVA DA SIBARI

-  Caviddotto 36 kV
-  ATUC
-  ATUM
-  RISCHIO IDRAULICO
-  USI CIVICI
-  INCENDI
-  VINCOLO STORICO-ARCHITETTONICO
-  ZONA AGRICOLA PSA SAN DEMETRIO

Il piano urbanistico vigente del comune di San Demetrio Corone è il Piano Strutturale Associato (PSA) che comprende anche i comuni di Santa Sofia d'Epiro, San Giorgio Albanese, Vissicazzo Albanese e San Cosmo Albanese. Il piano è stato adottato con Deliberazione del Consiglio dell'Unione n.3 del 7 Gennaio 2011 e avviso di approvazione pubblicato sul BUR Calabria n. 34 del 26/08/2011.

*Alta data di emissione del presente documento non si ha disponibilità del Piano Urbanistico del comune di Santa Sofia d'Epiro



green & green
WE ENGINEERING

Green & Green S.r.l.
Via Edmondo de Amicis n.64
87036 Rende (CS) - Italy
P.IVA 02900010782
Ph. (+39) 0984 846295
Fax (+39) 0984 1214470
info@greengreen.it
www.greengreen.it

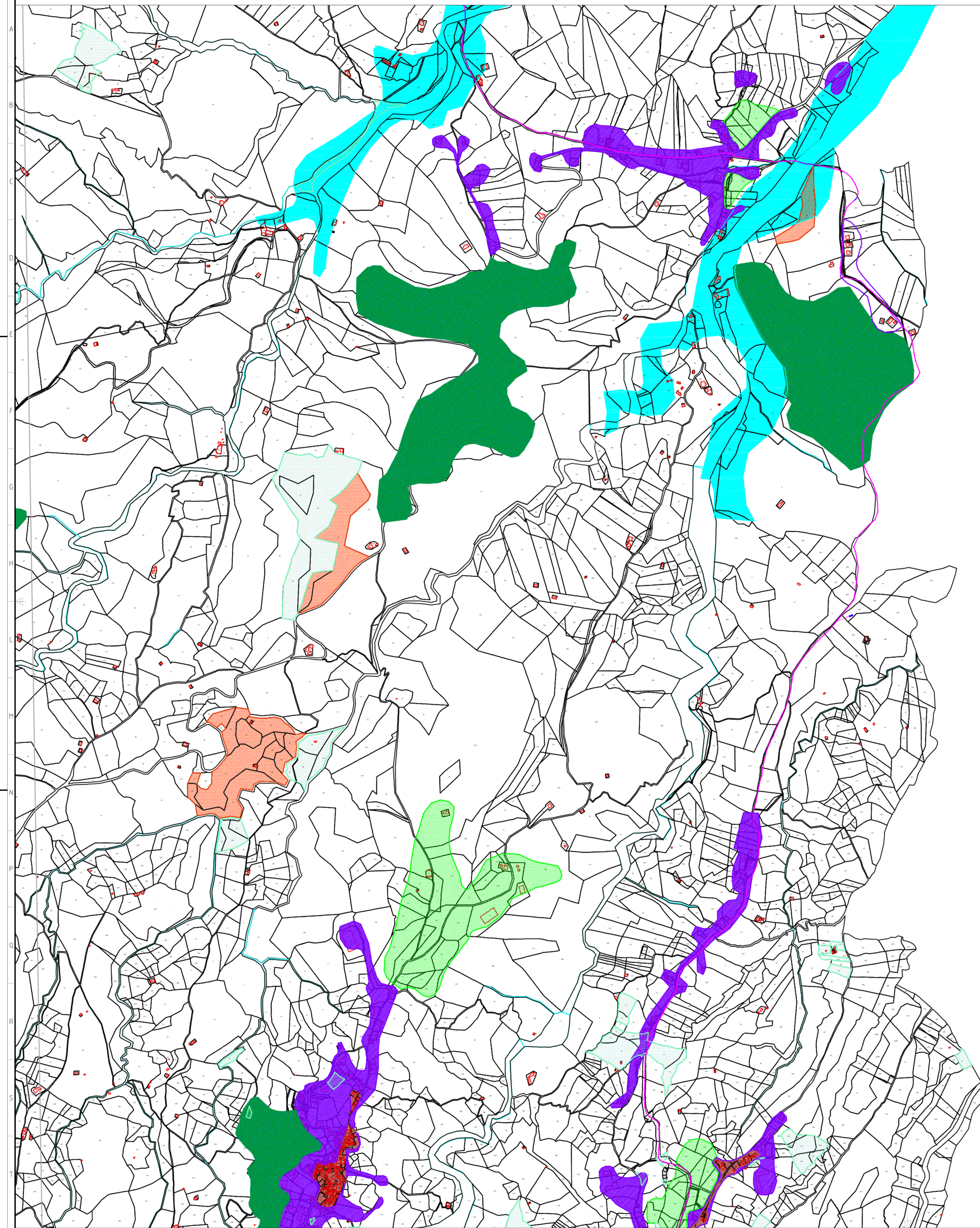
Il tecnico
Ing. Leonardo Sbendido

REV.	DATA	DESCRIZIONE	PREPARATO	CONTROLLATO	APPROVATO
00	26/07/2024	PRIMA EMISSIONE			

"IMPIANTO EOLICO ACRI"
COMUNI DI ACRI, SAN DEMETRIO CORONE, TERRANOVA DA SIBARI, CORIGLIANO - ROSSANO
E CASALI DEL MANCO (CS)

	PROGETTO			
	DEFINITIVO			
FORMATO:	SCALA:	SCALA PLOT:	FOGLIO	
A0	1:5000	1:1	2 a 12	
TITOLO:				
INQUADRAMENTO SU STRUMENTI URBANISTICI _parte1				
CODICE ELABORATO				
IMPIANTO	TRC	TRD	PROGRESSIVO	SEZIONE
C	2	4	F	S
T	R	0	0	1
W	D	0	0	7
0	0	7	0	0

green & green
WE ENGINEERING

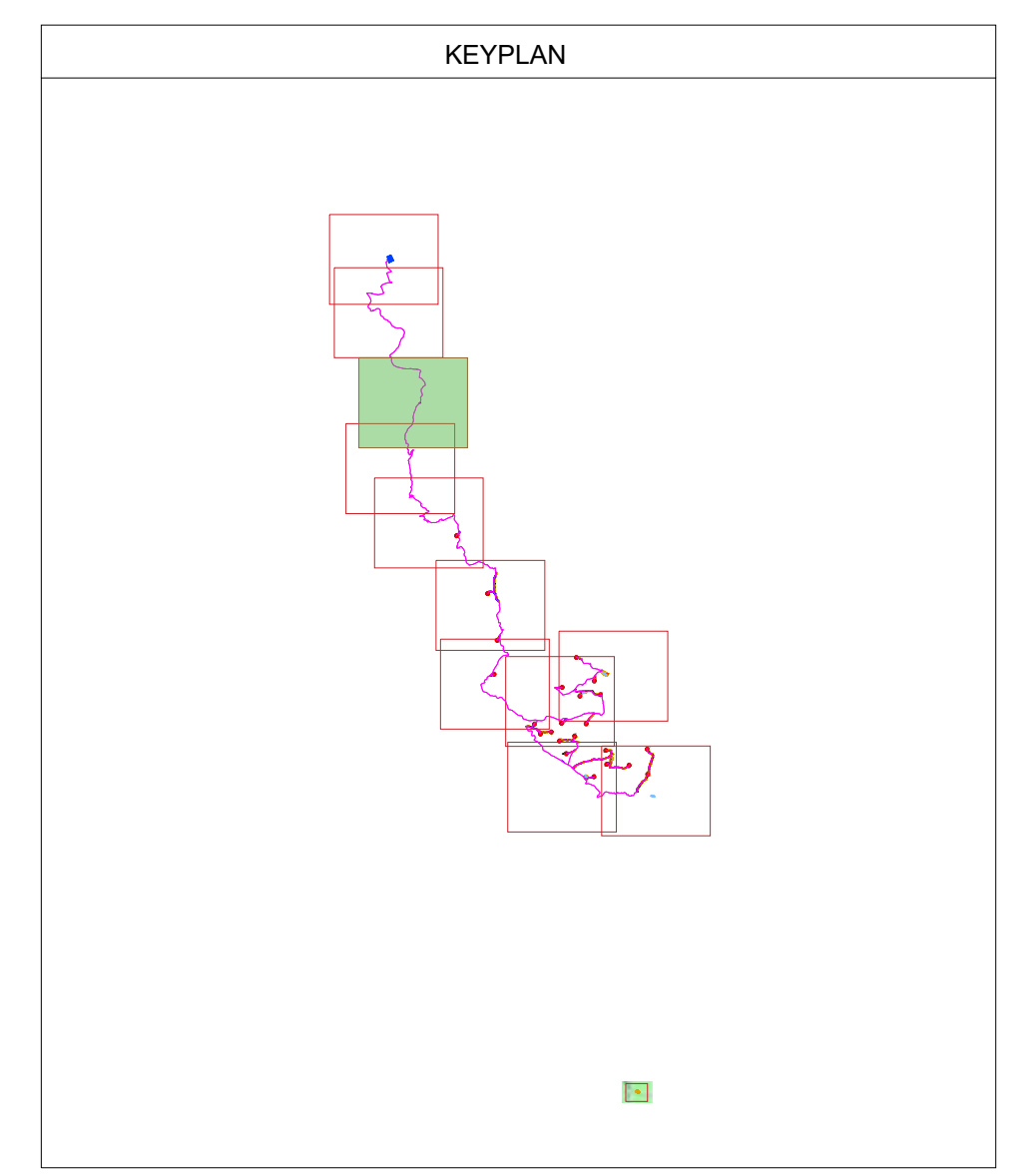


SAN COSMO ALBANESE

-  Cavidotto 36 kV
-  Cabina di raccolta 36 kV
-  CENTRO STORICO
-  ATUM
-  ATUP
-  RISCHIO IDRAULICO
-  USI CIVICI
-  INCENDI
-  VINCOLO STORICO-ARCHITETTONICO
-  ZONA AGRICOLA PSA SAN DEMETRIO

*Il piano urbanistico vigente del comune di San Demetrio Corone è il Piano Strutturale Associato (PSA) che comprende anche i comuni di Santa Sofia d'Epiro, San Giorgio Albanese, Vaccarizzo Albanese e San Cosmo Albanese. Il piano è stato adottato con Deliberazione del Consiglio dell'Unione n.3 del 7 Gennaio 2011 e avviso di approvazione pubblicato sul BUR Calabria n. 34 del 26/08/2011.

*Alta data di emissione del presente documento non si ha disponibilità del Piano Urbanistico del comune di Santa Sofia d'Epiro



green & green
WE ENGINEERING

Green & Green S.r.l.
Via Edmondo de Amicis n.64
87036 Rende (CS) - Italy
P.IVA 02900010782
Ph. (+39) 0984 846295
Fax (+39) 0984 121470
info@greengreen.it
www.greengreen.it

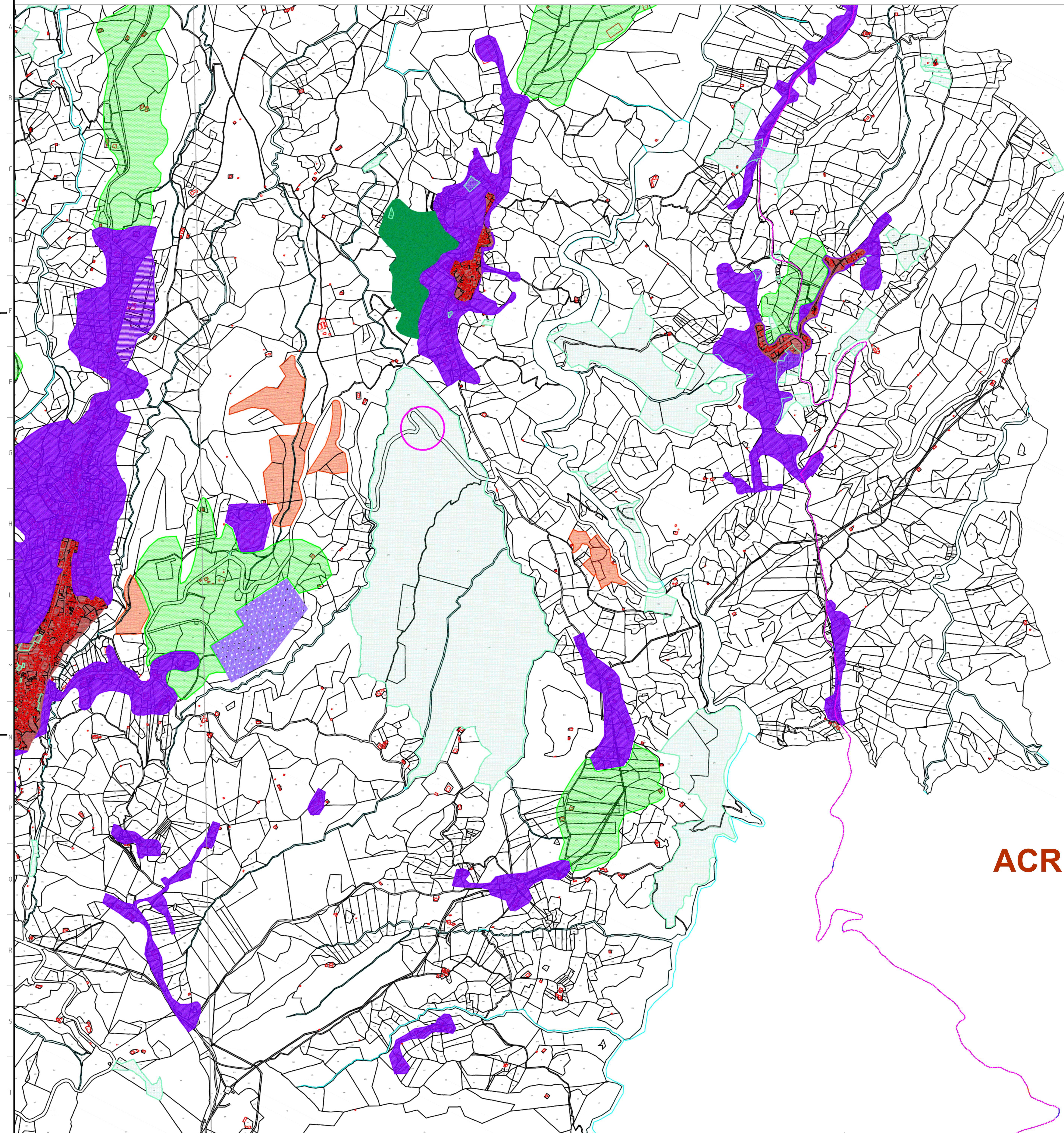
Il tecnico
Ing. Leonardo Sblendido

REV.	DATA	DESCRIZIONE	PREPARATO	CONTROLLATO	APPROVATO
00	26/07/2024	PRIMA EMISSIONE			

"IMPIANTO EOLICO ACR1"
COMUNI DI ACR1, SAN DEMETRIO CORONE, TERRANOVA DA SIBARI, CORIGLIANO - ROSSANO E CASALI DEL MANCO (CS)

	PROGETTO			
	DEFINITIVO			
<small>NOTE FILE: C:\PST\PRODOTTO\quadramento su strumenti urbanistici_part1.pdf</small>				
FORMATO: A0	SCALA: 1:5000	SCALA PLOT: 1:1	FOGLIO: 3 di 12	
TITOLO: INQUADRAMENTO SU STRUMENTI URBANISTICI _part1				
CODICE ELABORATO				
IMPVTO	REC	TRD	PROGRESSO	SECONDA
C24FSTR001	WD00700			

green & green
WE ENGINEERING



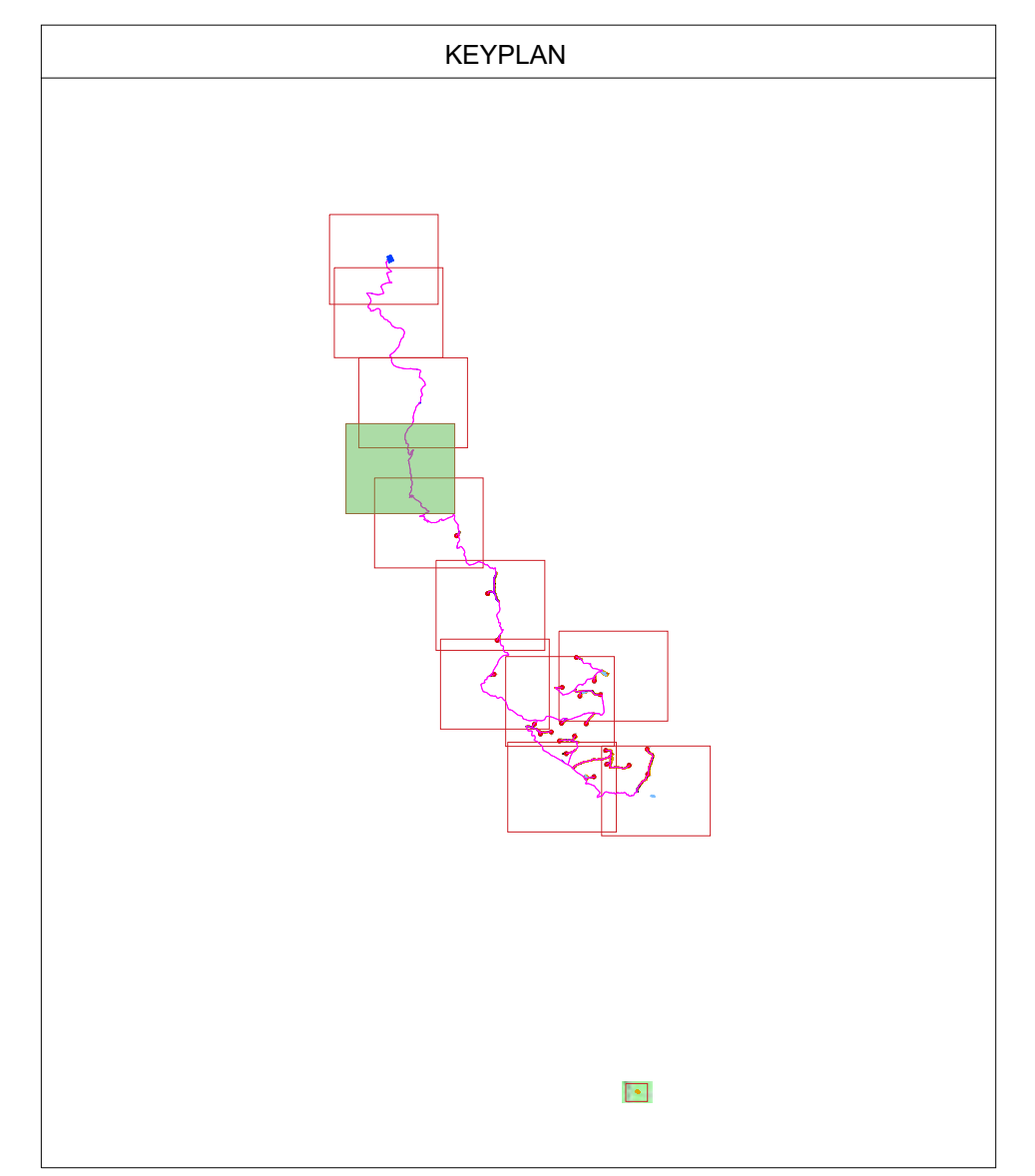
SAN COSMO ALBAN

ACRI

-  Caviddotto 36 kV
-  CENTRO STORICO
-  ATUC  ATUC MARGINALE
-  ATUM
-  ATUP
-  RISCHIO IDRAULICO
-  USI CIVICI
-  INCENDI
-  VINCOLO CIMITERIALE
-  VINCOLO STORICO-ARCHITETTONICO
-  AREA UTILIZZABILE ESCLUSIVAMENTE PER INTERVENTI DI PUBBLICO INTERESSE
-  ZONA AGRICOLA PSA SAN DEMETRIO

*Il piano urbanistico vigente del comune di San Demetrio Corone è il Piano Strutturale Associato (PSA) che comprende anche i comuni di Santa Sofia d'Epiro, San Giorgio Albanese, Vascosazzo Albanese e San Cosmo Albanese. Il piano è stato adottato con Deliberazione del Consiglio dell'Unione n.3 del 7 Gennaio 2011 e avviso di approvazione pubblicato sul BUR Calabria n. 34 del 26/08/2011.

*Alta data di emissione del presente documento non si ha disponibilità del Piano Urbanistico del comune di Santa Sofia d'Epiro



green & green
WE ENGINEERING

Green & Green S.r.l.
Via Edmondo de Amicis n.64
87036 Rende (CS) - Italy
P.IVA 02900010782
Ph. (+39) 0984 846295
Fax (+39) 0984 1214470
info@greengreen.it
www.greengreen.it

Il tecnico
Ing. Leonardo Splendido

REV.	DATA	DESCRIZIONE	PREPARATO	CONTROLLATO	APPROVATO
00	26/07/2024	PRIMA EMISSIONE			

"IMPIANTO EOLICO ACRI"
COMUNI DI ACRI, SAN DEMETRIO CORONE, TERRANOVA DA SIBARI, CORIGLIANO - ROSSANO E CASALI DEL MANCO (CS)



PROGETTO			
DEFINITIVO			
FORMATO:	SCALA:	SCALA PLOT:	FOGLIO:
A0	1:5000	1:1	4 a 12



INQUADRAMENTO SU STRUMENTI URBANISTICI			
_parte1			
CODICE ELABORATO			
IMPVITO	TRC	PROGRESSO	SEZIONE
C24FSTR001	WD00700		